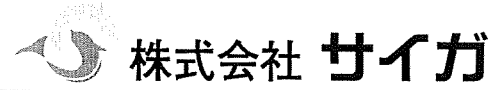
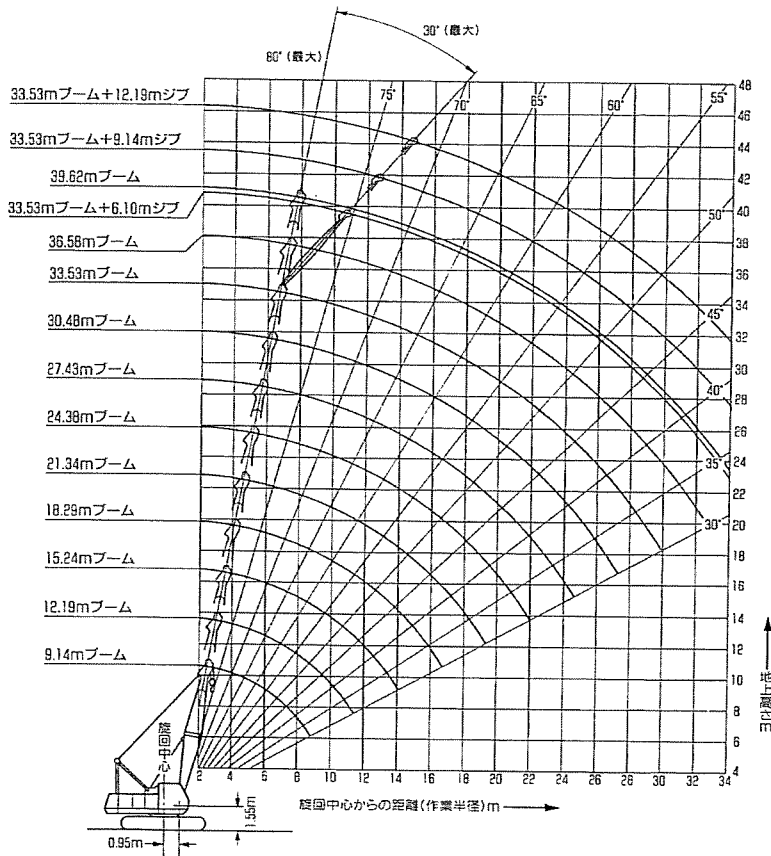


35t

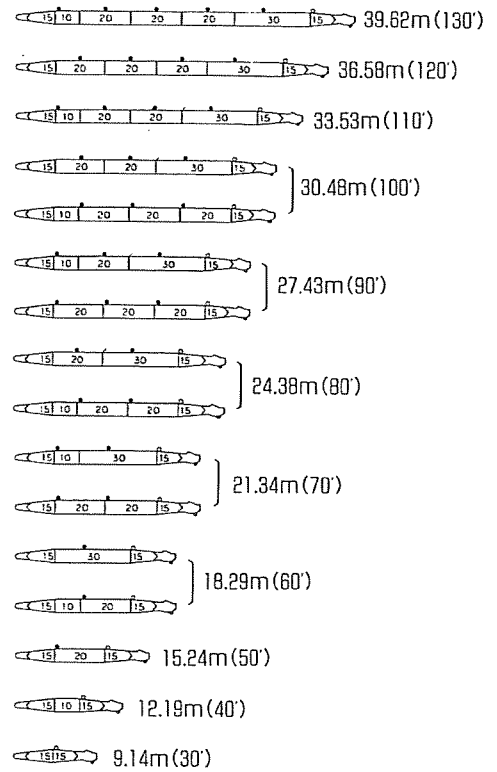
KOBELCO 7035



■作動範囲図

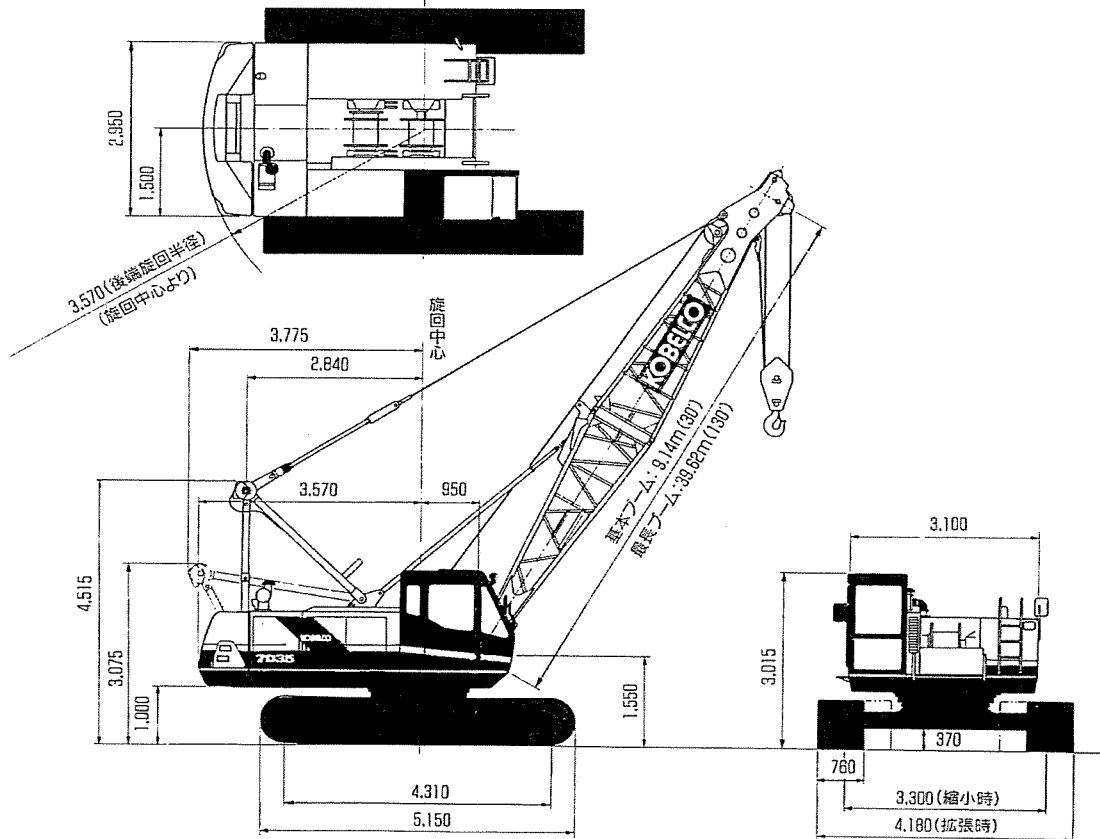


■ボーム構成図



△印はジブ使用時のガイドライン取付位置を示します。
 ○印は上部ボーム用ケーブルローラの取付位置を示します。
 ●印は中間ボーム用ケーブルローラの取付位置を示します。

■全体図



35t

KOBELCO 7035



株式会社 サイガ

スタンダードブームを使用

■主ブーム定格総荷重表 (ton)

クローラ拡張・全周

ブーム長さ 作業半径m	9.14 (30)	12.19 (40)	15.24 (50)	18.29 (60)	21.34 (70)	24.38 (80)	27.43 (90)	30.48 (100)	33.53 (110)	36.58 (120)	39.62 (130)
3	35.00	35.00/ 3.3m									
3.5	35.00	35.00									
3.7	35.00	35.00									
4	33.10	33.05	32.95	28.25/ 4.3m							
4.5	27.05	26.95	26.90	26.85	23.35/ 4.9m						
5	22.80	22.75	22.65	22.60	22.55	19.85/ 5.4m					
5.5	19.70	19.60	19.55	19.50	19.45	19.40	17.15/ 5.9m				
6	17.35	17.25	17.15	17.10	17.05	17.00	16.95	14.60/ 6.4m			
7	13.95	13.80	13.75	13.70	13.60	13.55	13.50	13.45	12.60	10.60/ 7.5m	
8	11.60	11.50	11.40	11.35	11.30	11.20	11.20	11.10	11.05	10.40	9.10
9	9.95/8.9m	9.80	9.75	9.65	9.60	9.50	9.45	9.40	9.35	9.30	8.70
10		8.55	8.45	8.40	8.30	8.25	8.20	8.10	8.05	8.00	7.95
12		7.00/11.8m	6.65	6.55	6.50	6.40	6.35	6.30	6.20	6.20	6.10
14			5.45	5.35	5.25	5.20	5.15	5.05	5.00	4.95	4.85
16			5.30/14.2m	4.50	4.40	4.30	4.25	4.15	4.10	4.05	4.00
18				4.15/16.9m	3.75	3.65	3.60	3.50	3.45	3.40	3.30
20					3.35/19.5m	3.15	3.10	3.00	2.95	2.90	2.80
22						2.75	2.65	2.60	2.50	2.45	2.35
24						2.70/22.1m	2.35	2.25	2.20	2.10	2.05
26							2.20/24.8m	1.95	1.90	1.85	1.75
28								1.80/27.4m	1.65	1.60	1.50
30									1.45	1.40	1.25
32									1.45/30.1m	1.15	1.05
34										1.10/32.7m	0.85

*太線で囲まれた部分はブーム等の強度によって定められた値です。

■ジブ定格総荷重表 (ton)/ジブ取付角度30° (負荷時)

クローラ拡張・全周

ブーム長さm (ft.)	24.38(80)			27.43(90)			30.48(100)			33.53(110)			
	ジブ長さ 作業半径m	6.10 (20)	9.14 (30)	12.19 (40)	6.10 (20)	9.14 (30)	12.19 (40)	6.10 (20)	9.14 (30)	12.19 (40)	6.10 (20)	9.14 (30)	12.19 (40)
11	4.50			4.50			4.50						
12	4.50	4.10		4.50	4.10		4.50			4.50			
14	4.50	4.10	3.20	4.50	4.10	3.20	4.50	4.10		4.50	4.10		
16	4.45	4.10	3.20	4.40	4.10	3.20	4.35	4.10	3.20	4.30	4.10	3.20	
18	3.70	3.90	3.20	3.65	3.80	3.20	3.60	3.75	3.20	3.55	3.70	3.20	
20	3.15	3.30	3.20	3.05	3.20	3.20	3.00	3.15	3.20	2.95	3.10	3.20	
22	2.65	2.80	2.90	2.60	2.75	2.85	2.55	2.65	2.80	2.50	2.60	2.75	
24	2.25	2.40	2.50	2.20	2.35	2.45	2.15	2.25	2.40	2.05	2.20	2.35	
26	1.90	2.05	2.15	1.85	2.00	2.10	1.75	1.90	2.05	1.70	1.85	2.00	
28	1.60	1.75	1.85	1.50	1.65	1.80	1.45	1.60	1.70	1.35	1.50	1.65	
30		1.45	1.60	1.25	1.40	1.50	1.15	1.30	1.40	1.10	1.25	1.35	
32			1.30		1.15	1.25	0.90	1.05	1.15	0.85	1.00	1.10	

(注)

- ①定格総荷重は、水平堅土上における転倒荷重の78%以内で、フックブロック、玉掛け用ワイヤロープ、その他巻上用付属品の重量を含んだ値です。
- ②主ブームで実際につり上げ得る荷重は、定格総荷重から(主フック+玉掛け用ワイヤロープ等のつり具)の重量を差し引いた値になります。
- ③ジブまたは補助シープで実際につり上げ得る荷重は、定格総荷重から(主フック+ジブフック+玉掛け用ワイヤロープ等のつり具)の重量を差し引いた値になります。
- ④主ブームにジブまたは補助シープを取り付けたままで主フックを使用する場合の定格総荷重は、上表の主ブーム定格総荷重から、ジブの長さおよび補助シープに応じて次の値を差し引いてください。

ジブ長さ m(ft.)	6.10(20)	9.14(30)	12.19(40)	補助シープ
差し引く値 ton	0.8	0.9	1.0	0.15

実際につり上げ得る荷重は定格総荷重から更に(主フック+ジブフック+玉掛け用ワイヤロープ等のつり具)の重量を差し引いた値になります。

- ⑤補助シープの定格総荷重は、主ブームと同じ作業半径における主ブーム定格総荷重から0.15tonを差し引いた値ですが、補助シープの最大定格総荷重5.7tonを超えてはなりません。
- ⑥ジブを装着できる主ブーム長さは24.38m(80)~33.53m(110)です。
- ⑦補助シープを装着できる主ブーム長さは9.14m(30)~36.58m(120)です。
- ⑧クローラは規定位置まで張出してください。

35t

KOBELCO 7035



株式会社 サイガ

■主要諸元

●作業性能	最大つり上能力	ton×m	35×3.7	
	基本ブーム長さ	m(ft.)	9.14(30)	
	最大ブーム長さ	主ブームのみ	m(ft.)	39.62(130)
		主ブーム+ジブ	m(ft.)	33.53+12.19(110+40)
	ロープ速度	主巻上*	m/min	70/35
		主巻下	m/min	70/35
		補巻上*	m/min	70/35
		補巻下	m/min	70/35
		ブーム巻上*	m/min	68
		ブーム巻下	m/min	68
	旋回速度	rpm	3.7	
	後端旋回半径	m	3.57	
	走行速度*	km/h	1.6	
	登坂能力	%(度)	40(21.8)	
全装備重量(約)	ton	38(基本ブーム、35tonフック付)		
接地圧	kg/cm ²	0.54(基本ブーム、35tonフック付)		
●ワイヤロープ	主巻	φ	20	
	補巻	φ	20	
	ブーム起伏	φ	14	
	ブームガイドライン	φ	28	
	ジブガイドライン	φ	18	
	●エンジン	型式	三菱6D15-T	
種類		水冷4サイクル・置列6気筒・ターボ付・直接噴射式・ディーゼル		
定格出力		PS/rpm	155/2,150	
燃料タンク容量		ℓ	280	

(注)①*印の作業速度は負荷により変動します。②ロープ速度はいずれもドラム1層目の値です。

●ワイヤロープ巻掛本数と定格総荷重の最大値およびフックブロックの重量

フック容量 ton	フック重量 ton	定格総荷重最大値 ton						
		1本掛	2本掛	3本掛	4本掛	5本掛	6本掛	7本掛
35	0.32	5.7	11.4	17.1	22.8	28.5	34.2	35.0
25	0.30	5.7	11.4	17.1	22.8	25.0		
15	0.30	5.7	11.4	15.0				
5.7 (ボールフック)	0.12	5.7						
5.7 (軽業フック)	0.04	5.7						