

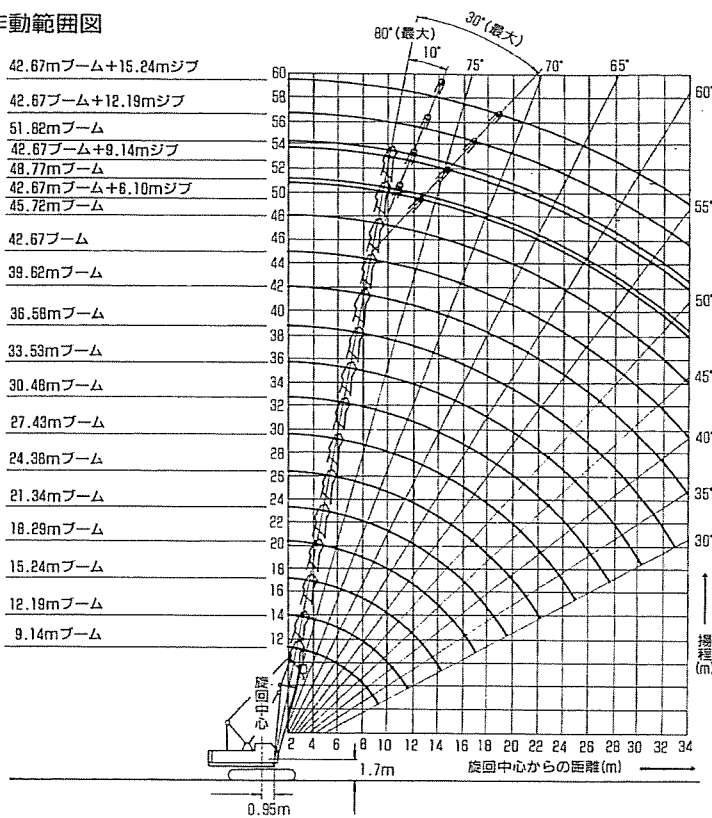
55t

KOBELCO 7055



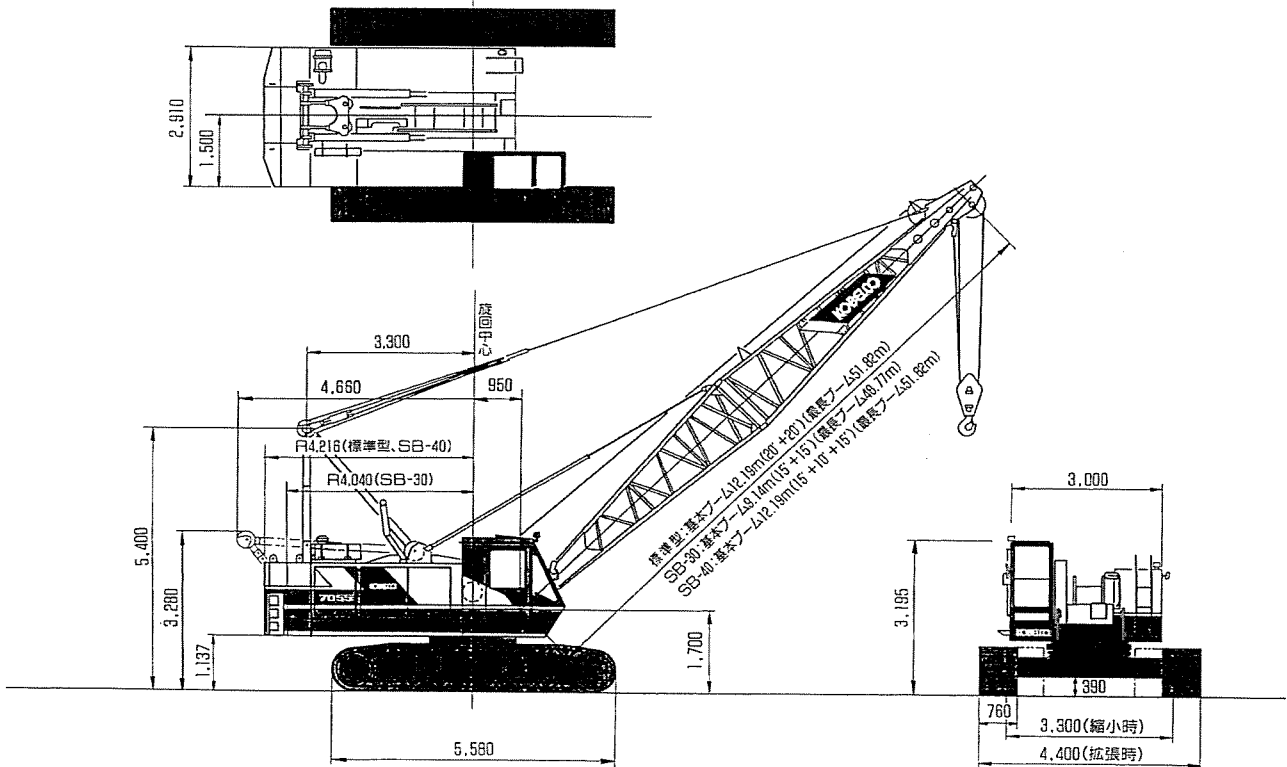
株式会社 サイガ

■作動範囲図

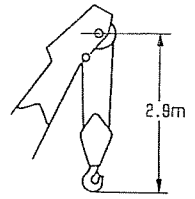


- 標準型およびSB-40のブーム長さは12.69m (40')~51.82m (170')および6.10m (20')~15.24m (50')ジブで、9.14m (30')ブームの設定はありません。
- SB-30のブーム長さは9.14m (30')~48.77m (160')で51.82m (170')およびジブの設定はありません。

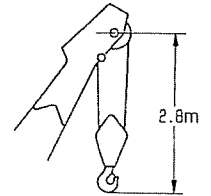
■全体図(単位:mm)



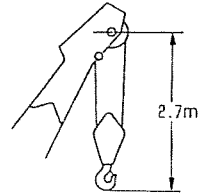
55tonフック



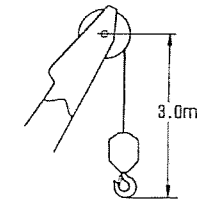
32tonフック



19tonフック



6.5ton
ボールフック



(注)ブームあるいはジブ角度が75°以下の場合の値です。

55t

KOBELCO 7055



株式会社 サイガ

標準クレーン (タワーブーム使用)

■定格総荷重表 (ton)

15.7(10.8+4.9)tonカウンタウエイテ表層/クローラ拡張・全周

ブーム長さ m(ft.)	12.19 (40)	15.24 (50)	18.29 (60)	21.34 (70)	24.38 (80)	27.43 (90)	30.48 (100)	33.53 (110)	36.58 (120)	39.62 (130)	42.67 (140)	45.72 (150)	48.77 (160)	51.82 (170)
3.7	55.0													
4	50.7	50.6												
4.5	43.4	43.3	43.2											
5	36.5	36.3	35.1	36.1										
5.5	31.4	31.2	31.1	31.0	30.9									
6	27.5	27.3	27.2	27.1	27.0	26.8	23.9/6.5m							
7	22.0	21.8	21.7	21.6	21.4	21.4	21.3	21.2	19.0/7.5m					
8	18.3	18.1	18.0	17.8	17.7	17.7	17.6	17.6	17.4	17.2	15.5/8.6m			
9	15.6	15.4	15.3	15.2	15.0	15.0	14.9	14.9	14.7	14.6	14.5	13.3/9.2m		
10	13.6	13.4	13.3	13.1	13.0	13.0	12.9	12.8	12.7	12.6	12.5	12.4	12.3	
12	11.2/11.6m	10.5	10.5	10.3	10.2	10.1	10.1	9.9	9.9	9.8	9.7	9.6	9.5	9.4
14		8.6	8.6	8.4	8.3	8.2	8.1	8.0	8.0	7.8	7.7	7.6	7.5	7.4
16		6.4/14.3m	7.2	7.0	7.0	6.8	6.7	6.6	6.6	6.4	6.3	6.2	6.1	6.0
18			6.7/16.9m	6.0	5.9	5.8	5.7	5.5	5.5	5.4	5.2	5.1	5.0	4.9
20				5.2	5.1	5.0	4.9	4.7	4.7	4.6	4.4	4.3	4.2	4.1
22					4.5	4.3	4.2	4.1	4.0	3.9	3.7	3.6	3.5	3.4
24					4.4/22.2m	3.8	3.7	3.5	3.5	3.4	3.2	3.1	3.0	2.9
26						3.6/24.8m	3.2	3.1	3.0	2.9	2.7	2.6	2.5	2.4
28							2.9/27.5m	2.7	2.6	2.5	2.3	2.2	2.1	2.0
30								2.4	2.3	2.2	2.0	1.9	1.8	1.7
32									2.0	1.9	1.7	1.6	1.5	1.4
34									1.9/32.7m	1.6	1.4	1.3	1.2	1.1

(注)

- 作業半径とは、クレーンの旋回中心よりつり上荷重の重心までの水平距離をいいます。
- 定格総荷重は、水平堅土上における転倒荷重の78%以内で、フックブロック、玉掛け用ワイヤロープ、その他巻上用付属品の重量を含んだ値です。
- 定格総荷重をつり上げる場合でも、風の影響、地盤の状態、作業速度その他安全作業に有害な状況がある時は、オペレータは荷重の軽減、作業速度を遅くするなど、状況に応じた判断をする責任があります。
- 表中の空欄の箇所では作業を行うことはできません。
- すべてのブーム長さの中間ブーム構成および中間支持ロープ取付要領は、取扱説明書の指示を厳守してください。
- クレーン作業時には、必ずクローラを規定位置まで張出してください。
- クレーン作業時には、必ずガントリを最高位置まで立ててください。
- 主ブームで実際につり上げ得る荷重は、定格総荷重から(主フック+玉掛け用ワイヤロープ等のつり具)の重量を差引いた値になります。
- ジブで実際につり上げ得る荷重は、定格総荷重から(主フック+ジブフック+玉掛け用ワイヤロープ等のつり具)の重量を差引いた値になります。
- 主ブームにジブまたは補助シーブを取り付けたままで主フックを使用する場合の定格総荷重は、上表の主ブーム定格総荷重から、ジブの長さおよび補助シーブに応じて次の値を差し引いてください。

ジブ長さ m(ft.)	6.10(20)	9.14(30)	12.19(40)	15.24(50)	補助シーブ
差し引く値 ton	0.9	1.1	1.3	1.5	0.3

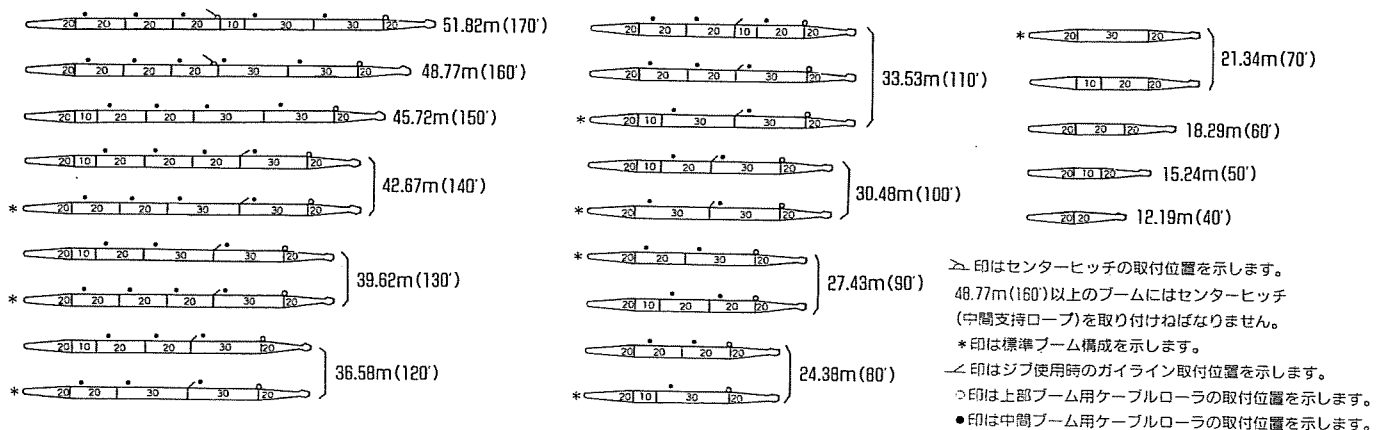
実際につり上げ得る荷重は定格総荷重から更に(主フック+ジブフック+玉掛け用ワイヤロープ等のつり具)の重量を差引いた値になります。

- ジブの定格総荷重は、主ブームと同じ作業半径における定格総荷重と同じ値ですが、ジブの最大定格総荷重は下表の値を超えてはなりません。

ジブ長さ m(ft.)	6.10(20)	9.14(30)	12.19(40)	15.24(50)
ジブ取付角度				
10°	6.5	6.5	6.0	5.2
30°	6.5	6.0	4.3	3.7

- 補助シーブの定格総荷重は、主ブームと同じ作業半径における定格総荷重から0.3tonを差引いた値ですが、補助シーブの最大定格総荷重6.5tonを超えてはなりません。
- ジブまたは補助シーブ使用時の最大作業半径は、その時の主ブームの最大作業半径を超えてはけません。
- ジブを装着できる主ブーム長さは、30.48m(100)~42.67m(140)です。
- 補助シーブを装着できる主ブーム長さは、12.19m(40)~48.77m(160)です。
- ブームの自立は、原則としてクローラ前方で行ってください。

■ブーム構成図



55t

KOBELCO 7055



株式会社 サイガ

■ジブ定格総荷重 (ton)/ジブ取付角度10° (負荷時)

標準クレーン (クレーンブーム使用)

15.7(10.8+4.9)tonカウンタウエイト装置/クローラ拡張・全周

ブーム長さ m(ft.)	30.48(100)				33.53(110)				36.58(120)				39.62(130)				42.67(140)					
	ジブ長さ m(ft.)	6.10 (20)	9.14 (30)	12.19 (40)	15.24 (50)	6.10 (20)	9.14 (30)	12.19 (40)	15.24 (50)	6.10 (20)	9.14 (30)	12.19 (40)	15.24 (50)	6.10 (20)	9.14 (30)	12.19 (40)	15.24 (50)	6.10 (20)	9.14 (30)	12.19 (40)	15.24 (50)	
作業半径 m																						
8	6.5																					
9	6.5					6.5				6.5												
10	6.5	6.5			6.5	6.5			6.5	6.5			6.5				6.5					
12	6.5	6.5	6.0	5.2	6.5	6.5	6.0	5.2	6.5	6.5	6.0	5.2	6.5	6.5	6.0		6.5	6.5	6.0			
14	6.5	6.5	6.0	5.2	6.5	6.5	6.0	5.2	6.5	6.5	6.0	5.2	6.5	6.5	6.0	5.2	6.5	6.5	6.0	5.2		
16	6.5	6.5	6.0	5.2	6.5	6.5	6.0	5.2	6.5	6.5	6.0	5.2	6.5	6.5	6.0	5.2	6.5	6.5	6.0	5.2	5.2	
18	5.9	5.9	5.9	5.2	5.8	5.8	5.8	5.2	5.7	5.7	5.7	5.2	5.6	5.6	5.6	5.2	5.5	5.5	5.5	5.2	5.2	
20	5.0	5.0	5.0	5.0	5.0	5.0	5.0	5.0	4.9	4.9	4.9	4.9	4.8	4.8	4.8	4.8	4.7	4.7	4.7	4.7	4.7	4.7
22	4.4	4.4	4.4	4.4	4.3	4.3	4.3	4.3	4.2	4.2	4.2	4.2	4.1	4.1	4.1	4.1	4.0	4.0	4.0	4.0	4.0	4.0
24	3.9	3.9	3.9	3.9	3.8	3.8	3.8	3.8	3.7	3.7	3.7	3.7	3.6	3.6	3.6	3.6	3.5	3.5	3.5	3.5	3.5	3.5
26	3.4	3.4	3.4	3.4	3.3	3.3	3.3	3.3	3.2	3.2	3.2	3.2	3.1	3.1	3.1	3.1	3.0	3.0	3.0	3.0	3.0	3.0
28					2.9	2.9	2.9	2.9	2.8	2.8	2.8	2.8	2.8	2.8	2.8	2.8	2.6	2.6	2.6	2.6	2.6	2.6
30					2.6	2.6	2.6	2.6	2.5	2.5	2.5	2.5	2.4	2.4	2.4	2.4	2.3	2.3	2.3	2.3	2.3	2.3
32									2.2	2.2	2.2	2.2	2.2	2.2	2.2	2.2	2.0	2.0	2.0	2.0	2.0	2.0
34													1.9	1.9	1.9	1.9	1.7	1.7	1.7	1.7	1.7	1.7

■ジブ定格総荷重 (ton)/ジブ取付角度30° (負荷時)

15.7(10.8+4.9)tonカウンタウエイト装置/クローラ拡張・全周

ブーム長さ m(ft.)	30.48(100)				33.53(110)				36.58(120)				39.62(130)				42.67(140)					
	ジブ長さ m(ft.)	6.10 (20)	9.14 (30)	12.19 (40)	15.24 (50)	6.10 (20)	9.14 (30)	12.19 (40)	15.24 (50)	6.10 (20)	9.14 (30)	12.19 (40)	15.24 (50)	6.10 (20)	9.14 (30)	12.19 (40)	15.24 (50)	6.10 (20)	9.14 (30)	12.19 (40)	15.24 (50)	
作業半径 m																						
10	6.5																					
12	6.5	6.0			6.5				6.5				6.5				6.5					
14	6.5	6.0	4.3		6.5	6.0			6.5	6.0			6.5	6.0			6.5	6.0				
16	6.5	6.0	4.3	3.7	6.5	6.0	4.3	3.7	6.5	6.0	4.3		6.5	6.0	4.3		6.5	6.0	4.3			
18	5.9	5.9	4.3	3.7	5.8	5.8	4.3	3.7	5.7	5.7	4.3	3.7	5.6	5.6	4.3	3.7	5.5	5.5	4.3	3.7		
20	5.0	5.0	4.3	3.7	5.0	5.0	4.3	3.7	4.9	4.9	4.3	3.7	4.8	4.8	4.3	3.7	4.7	4.7	4.3	3.7		
22	4.4	4.4	4.3	3.7	4.3	4.3	4.3	3.7	4.2	4.2	4.2	3.7	4.1	4.1	4.1	3.7	4.0	4.0	4.0	3.7		
24	3.9	3.9	3.9	3.7	3.8	3.8	3.8	3.7	3.7	3.7	3.7	3.7	3.6	3.6	3.6	3.6	3.5	3.5	3.5	3.5		
26	3.4	3.4	3.4	3.4	3.3	3.3	3.3	3.3	3.2	3.2	3.2	3.2	3.1	3.1	3.1	3.1	3.0	3.0	3.0	3.0		
28					2.9	2.9	2.9	2.9	2.8	2.8	2.8	2.8	2.8	2.8	2.8	2.8	2.6	2.6	2.6	2.6		
30					2.6	2.6	2.6	2.6	2.5	2.5	2.5	2.5	2.4	2.4	2.4	2.4	2.3	2.3	2.3	2.3		
32									2.2	2.2	2.2	2.2	2.2	2.2	2.2	2.2	2.0	2.0	2.0	2.0		
34													1.9	1.9	1.9	1.9	1.7	1.7	1.7	1.7		

■ワイヤロープ巻掛本数と定格総荷重の最大値およびフックブロックの重量

フック容量	定格総荷重最大値 (ton)									フック重量
	1本掛	2本掛	3本掛	4本掛	5本掛	6本掛	7本掛	8本掛	9本掛	
55ton	6.5	13.0	19.5	26.0	32.5	39.0	45.5	52.0	55.0	0.65ton
32ton	クレーン用	6.5	13.0	19.5	26.0	32.0				0.50ton
	TW&CR吊	6.5	13.0	19.5	26.0	32.0				0.70ton
19ton	6.5	13.0	19.0							0.40ton
6.5ton (ボールフック)	6.5									0.16ton

■自立可能最大ブーム長さ m(ft.)

クローラ拡張時	主ブームのみ	主ブーム+ジブ	主ブーム+補助シーブ
	51.82(170)	42.67(140)+15.24(50)	48.77(160)

■補助シーブ最大定格総荷重 (ton)

主ブーム長さ m(ft.)	最大定格総荷重 ton
12.19(40) ~ 48.77(160)	6.5

55t

KOBELCO 7055



タワークレーン

■定格総荷重 (ton)

15.7(10.8+4.9)tonカウンタウエイト表層/クローラ拡張・全周

タワー長さ m(ft.)	20.42(67) 23.47(77)			26.52(87) 29.57(97)					32.61(107) 35.66(117)					38.71(127)					41.76(137)				
	ジブ長さ m(ft.)	16.76 (55)	19.81 (65)	22.86 (75)	16.76 (55)	19.81 (65)	22.86 (75)	25.91 (85)	28.96 (95)	16.76 (55)	19.81 (65)	22.86 (75)	25.91 (85)	28.96 (95)	16.76 (55)	19.81 (65)	22.86 (75)	25.91 (85)	28.96 (95)	19.81 (65)	22.86 (75)	25.91 (85)	
作業半径m	9	11.5		11.5						11.0					11.0								
10	11.5/10.3m	11.0		11.5/10.3m	10.5					11.0	9.5				11.0	9.5				8.2			
11	10.5	10.5	9.4	10.5	10.0	9.4				10.2	9.5	8.4			10.2	9.5	8.1			8.2	7.7		
12	9.5	9.5	9.0	9.5	9.5	9.0	8.2			9.5	9.5	8.3	7.6		9.5	9.5	8.1	6.7		8.2	7.7	6.5	
13	8.8	8.8	8.5	8.8	8.8	8.5	7.8	6.2		8.8	8.8	8.2	7.4	6.2	8.8	8.8	8.1	6.7	6.2	8.2	7.7	6.5	
14	8.1	8.1	8.1	8.1	8.1	8.1	7.5	6.0		8.1	8.1	8.1	7.2	6.0	8.1	8.1	8.1	6.7	6.0	7.7	7.7	6.4	
16	7.0	7.0	7.0	7.0	7.0	7.0	6.7	5.5		7.0	7.0	7.0	6.7	5.5	7.0	7.0	7.0	6.7	5.5	6.7	6.7	6.3	
17	6.5	6.5	6.5	6.5	6.5	6.5	6.4	5.2		6.5	6.5	6.5	6.5	5.2	6.5	6.5	6.5	6.4	5.2	6.3	6.3	6.3	
18		6.0	6.0		6.0	6.0	6.0	5.0		6.0	6.0	6.0	6.0	5.0		6.0	6.0	6.0	5.0	5.8	5.8	5.8	
20		5.1	5.1		5.1	5.1	5.1	4.5		5.1	5.1	5.1	4.5			5.1	5.1	5.1	4.5	5.0	5.0	5.0	
22			4.4			4.4	4.4	4.0				4.4	4.4	4.0			4.4	4.4	4.0		4.4	4.4	
24			4.2/23m			4.2/23m	3.9	3.6				4.2/23m	3.9	3.6			4.2/23m	3.9	3.6		4.2/23m	3.9	
26							3.5	3.1					3.5	3.1					3.5	3.1			3.5
28								2.6						2.6					2.6				

(注)

- ① 基本的な注意事項は7055クローラクレーンと同様です。
- ② タワー巻上ロープ(φ16mm)の巻掛本数は、12本掛を標準とします。
- ③ ジブ巻上ロープ(φ22mm)の巻掛本数は、9本掛を標準とします。
- ④ 荷重巻上ロープ(φ22mm)の巻掛本数は、2本掛を標準とします。
- ⑤ タワーブームの最大高さは41.76m(137)で、標準タワー構成にて使用してください。
- ⑥ ジブの最大長さは28.96m(95)で、標準ジブ構成にて使用してください。
- ⑦ 最短ジブ長さ(16.76m)で使用する場合は、TW&CR用32tonフック(0.70ton)を必ず使用してください。

- ⑧ タワー長さ38.71m(127)以上の状態でタワーを自立あるいは降下させる場合は、必ずクローラ前端に敷板(ブロック)を使用してください。
- ⑨ 最長タワー長さ(41.76m)で、タワーを自立あるいは降下させる場合は、2ton追加カウンタウエイトが必要です。
- ⑩ タワーの自立は必ずガントリを最高位置に立てて行い、またクローラ前方で行うのを原則とします。
- ⑪ ジブの自立は、原則として、ジブが水平になるまで、フックブロックが地上に残るようにして行ってください。

■ワイヤロープ巻掛本数と定格総荷重の最大値およびフックブロックの重量

フック容量	定格総荷重最大値 (ton)		フック重量
	1本掛	2本掛	
32ton	6.5	11.5	0.70ton
19ton	6.5	11.5	0.40ton

■タワーとジブの組合せ

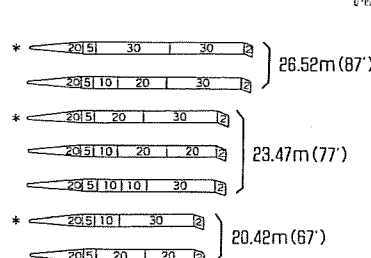
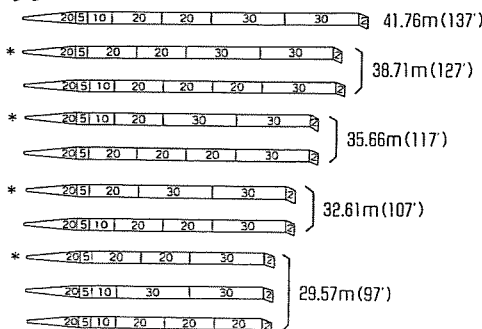
タワー高さm(ft.)	ジブ長さm(ft.)	16.76 (55)	19.81 (65)	22.86 (75)	25.91 (85)	28.96 (95)	敷板
20.42(67)		○*1	○	×	×	×	×
23.47(77)		○*1	○	○	×	×	×
26.52(87)		○*1	○	○	○	×	×
29.57(97)		○*1	○	○	○	○	×
32.61(107)		○*1	○	○	○	○	×
35.66(117)		○*1	○	○	○	○	×
38.71(127)		○*1	○	○	○	○	×
41.76(137)		×	○*2	○*2	○*2	×	○

(注)

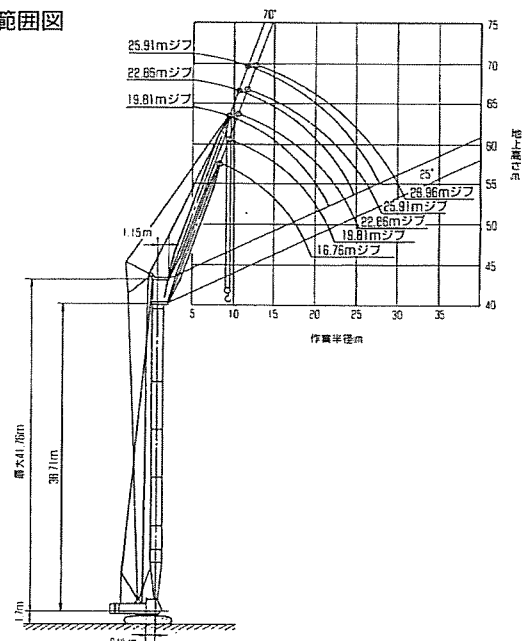
- ① ○印の組合せが可能です。
- ② *1 TW&CR用32tonフック(0.70ton)を使用してください。
- ③ *2 自立用に2ton追加カウンタウエイトが必要です。

■タワーおよびジブの構成図

タワー



■作動範囲図



55t

KOBELCO 7055



株式会社 サイガ

■主な仕様

項目	仕様	クローラークレーン	クレーン
●作業性能			
最大つり上能力	ton×m	55×3.7	11×10
基本ブーム長さ	m	12.19	20.42+16.76
最大ブーム長さ	主ブームのみ	51.82	—
	主ブーム+ジブ	42.67+15.24	38.71+28.96、41.76+25.91
ローラー速度	主巻上(巻上)・	m/min	90/60/45/30
	主巻下(巻下)	m/min	90/60/45/30
	補巻上(ジブ巻上)・	m/min	90/60/45/30
	補巻下(ジブ巻下)	m/min	90/60/45/30
	ブーム巻上(タワー巻上)・	m/min	50
	ブーム巻下(タワー巻下)	m/min	50
回転速度	rpm	3.7	3.7
走行速度	km/h	1.6/1.1	1.6/1.1
登坂能力	%(度)	40(21.8)	
作業時重量(約)	ton	50.7(基本ブーム、55tonフック付)	54.1(基本タワーブーム、基本ジブ付)
接地圧	kg/cm ²	0.66(基本ブーム、55tonフック付)	0.71(基本タワーブーム、基本ジブ付)
●ワイヤロープ			
主巻上(巻上)	mmφ	22	22
補巻上(ジブ巻上)	mmφ	22	16
ブーム巻上(タワー巻上)	mmφ	16	16
ブームガイドライン(タワーガイドライン)	mmφ	30	30
ジブガイドライン(ジブガイドライン)	mmφ	20	28(タワー側)・26(ジブ側)
●エンジン			
型式		三菱6D22C	
種類		水冷4サイクル・直列6気筒・直接噴射式・ディーゼル	
定格出力	PS/rpm	180/2,000	
燃料タンク容量	ℓ	280	
●油圧装置			
油圧ポンプ	巻上・ブーム巻上・走行用	2速可変プランジャポンプ	
	旋回用	プランジャポンプ	
	コントロール・サービスブレーキ用	2速ギヤポンプ	
油圧モータ	巻上用(主、補)	可変プランジャモータ(2個)(可変 固定切替可)	
	ブーム巻上用	プランジャモータ(1個)	
	旋回用	プランジャモータ(1個)	
	走行用(右、左)	2速プランジャモータ(2個)	

(注)①・印の作業速度は負荷により変動します。②ロープ速度はいずれもドラム1層目の値です。

■標準装備品およびオプション(クローラークレーン) (標準装備品)

●アタッチメント
12.19mブーム
55ton(4枚シープ)フック(ワイヤ外れ止め付)
22mmφ×185m主巻ワイヤロープ
16mmφ×145mブーム巻上ワイヤロープ
上部ブーム用ケーブルガイドローラ
下部ブーム安全ステップ
●本体
15.7ton(10ton+5.7ton)カウンタウエイト
バッテリー(150HA×2)
ラジオ(AM)
灰皿
ライター
ワイバ(前窓、天窓各1個)
ルームライト(キャブ、エンジンルーム各1個)
前照灯(2個)
サンバイザ
バックミラー(2個)
ドラムミラー(1個)
フロアマット
電動式燃料給油ポンプ
温水式ヒータ
フンスリップパッド(キャブ)
運転室サイドデッキ
ハウス昇降ステップ(左)
給油器具
標準工具一式
●安全装置
過負荷自動停止装置
ブーム過巻自動停止装置
フック過巻自動停止装置
ブームバックストップ
ドラムロック装置(主巻・補巻)
(サードはサードドラムAssyに含まれる)
自動ドラムロック装置(ブーム巻上)
中立時ネガブレーキ(主巻・補巻・ブーム巻上・走行)
(サードはサードドラムAssyに含まれる)

ブレーキフェイルセーフ装置(主巻・補巻・ブーム巻上・走行)
(サードはサードドラムAssyに含まれる)
ドラムインターロック装置
エンジン停止時ブレーキ作動装置
旋回ブレーキロック
旋回ロックピン
油圧安全弁(主巻・補巻・ブーム巻上・走行)
巻下操作レバーロック装置(バケット作業用)
誤操作防止走行レバーロック装置
サービスブレーキペダル安全ロック
中立フリー/ブレーキ切替表示灯(主巻・補巻)
(サードはサードドラムAssyに含まれる)
中立フリー/ブレーキ切替ミタリスベックスイッチ(ロック検出付)
チェック&セーフティモニター
旋回ブザー
重量式角度計

(オプション)

●アタッチメント
32ton(2枚シープ)フック(ワイヤ外れ止め付)
19ton(1枚シープ)フック(ワイヤ外れ止め付)
6.5tonボールフック(ワイヤ外れ止め付)
22mmφ×125m補巻ワイヤロープ
中間ブーム(3.05m、6.10m、9.14m)
ジブ(6.10m、9.14m、12.13m、15.24m)
補助シープ
中間ブームケーブルローラ
中間ブーム安全ステップ
風速計(タワー用)
●本体
サードドラムAssy
油圧式タグライン
FCS装置(ワンウェイ)
タコメータ
エアコン
寒冷地バッテリー(200HA級)