

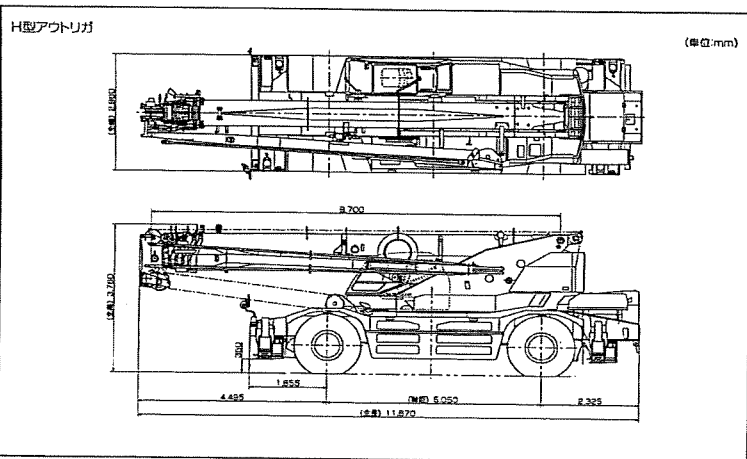
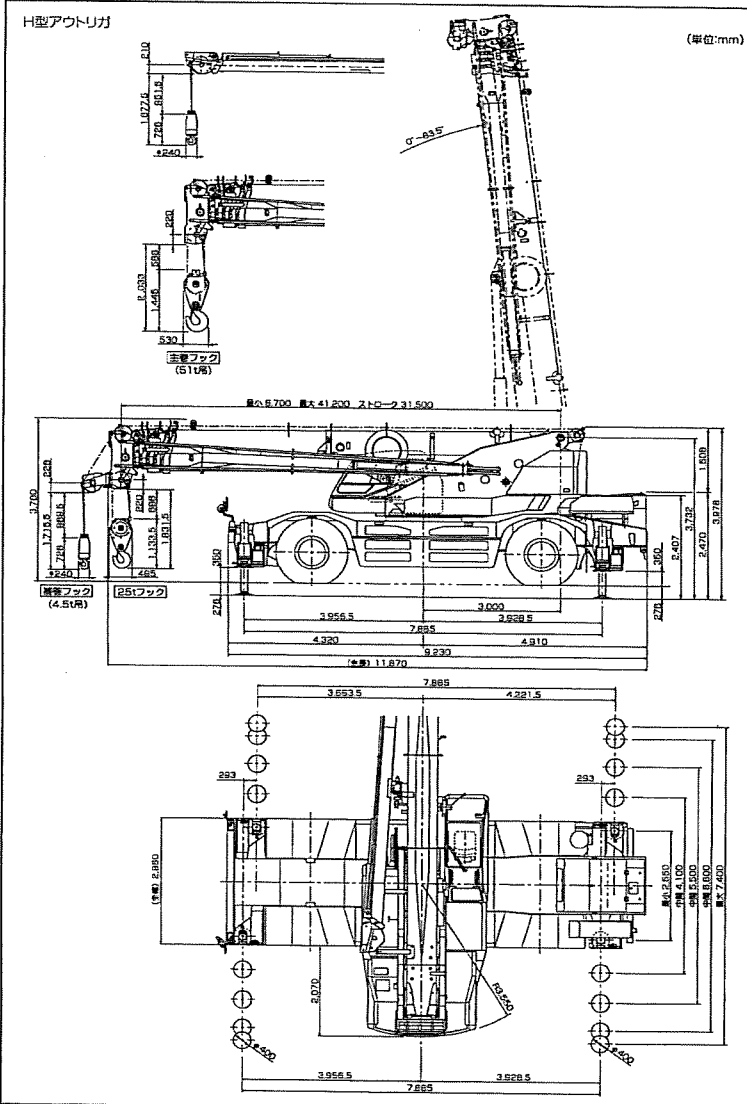
# 50t

# TADANO GR-500N(CREVO 500)



# 株式会社 サイガ

### ■主要寸法図



●全装置(車体除却重量)で道路法による基本通行条件の0条件適合車です。  
●道路の通行には道路法による通行の許可と道路運送車両法による保安基準の確認が必要ですが。

### 【主要諸元】

●クレーン		
クレーン 容 量	9.7mブーム	51,000kg × 3.0m (12本掛)
	16.0mブーム	30,000kg × 4.5m (8本掛)
	22.3mブーム	20,000kg × 5.5m (6本掛)
	28.6mブーム	12,500kg × 8.0m (4本掛)
	34.9mブーム	11,000kg × 8.0m (4本掛)
	38.05mブーム	9,000kg × 9.0m (4本掛)
	41.2mブーム	7,000kg × 10.0m (4本掛)
シフ	8.0mシフ	3,500kg × 74° (1本掛)
	12.7mシフ	2,500kg × 74° (1本掛)
シングルトップ	4,500kg (1本掛)	
最大ブーム	42.2m	
地上揚程	シフ 55.2m	
最大ブーム	34.0m	
作業半径	シフ 38.5m	
ブーム長さ	9.7m~41.2m	
ブーム伸縮長さ	31.5m	
ブーム伸ばし速度	31.5m/120s	
シフ長さ	8.0m~12.7m	
巻上げ速度	主巻 125m/min(5巻)	
(0-スピード)	補巻 110m/min(3巻)	
フック上げ速度	主巻 10.4m/min(12本掛)	
補巻	110m/min(1本掛)	
巻下げ速度	主巻 標準:125m/min(5巻)	
(0-スピード)	高速:190m/min(5巻)	
(参考)	補巻 標準:110m/min(3巻)	
高速	165m/min(3巻)	
ブーム起伏角度	0°~83.5°	
ブーム上げ速度	0°~83.5°/62s	
旋回角度	360°連続	
旋回速度	2.2min <sup>-1</sup> (rpm)	
ワイヤロープ	主巻 径18mm×長さ224m 磨滅性ワイヤロープ	
補巻	径18mm×長さ120m 磨滅性ワイヤロープ	
ブーム形式	六角形6段油圧伸縮式(2-3段目同時、4-5-6段目同時)	
ブーム伸縮装置	複動油圧シリンダ直挿式3本、ワイヤロープ式伸縮装置2基	
シフ形式	クイックターン式(ブーム下抱込側面格納式)、 2段(2段目油圧伸縮式)、オフセット5°~60°油圧無段階梯斜式	
シングルトップ形式	先端ブーム取付横所併格納式	
巻上装置	油圧モータ駆動遊星歯車減速式、 自動ブレーキ、高速巻き下げ機能付、 シングルウィンチ2基、圧力補償付流量調整弁付	
ブーム起伏装置	複動油圧シリンダ直挿式2本、圧力補償付流量調整弁付	
旋回装置	油圧モータ駆動遊星歯車減速式、スイングベアリング式、 旋回フリー・ロック切換式、ネガティブブレーキ	
アウトリガ	全油圧X型またはH型(フロート体型)、スライドジャッキ各4個操作装置付、 突出最大7.4m、中間6.8m、5.5m、4.1m、最小3.5m(X型)、2.55m(H型)	
操作方式	油圧パイロット操作式	
作業時最大路面荷重	38.3t	
動力取出方式	P.T.O.湿式多板クラッチ式	
油圧ポンプ	2連可変ピストンポンプ、3連ギヤポンプ	
安全装置	過負荷防止装置(AML)、旋回自動停止装置、起伏緩停止機能、 巻上防止装置、作業領域制御装置、アウトリガ突出幅検出装置、 ウイングドラムロック装置(備付)、水準器、玉掛けロープはすれ止め、 伸縮シリンダ油圧ロック装置、シフ伸縮シリンダ油圧ロック装置、 起伏シリンダ油圧ロック装置、ジャッキシリンダ油圧ロック装置、 パワーテールシリンダ油圧ロック装置、油圧安全弁、旋回ロック装置	
付属装置	除湿機能付エアコン、作動油温度表示灯、FM・AMラジオ、 オイルクーラー、視覚式ドラム回転指示装置、 操作ペダル・ISO配列の場合:伸縮用および補巻用 タダノ配列の場合:起伏用および伸縮用 テレビ(オプション)	

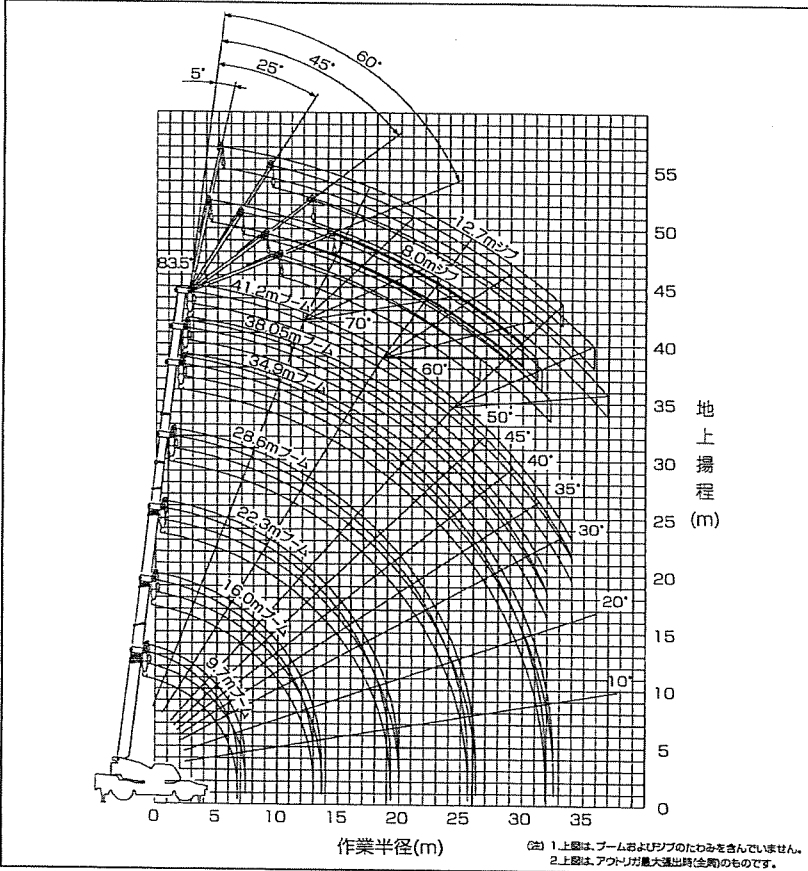
# 50t

# TADANO GR-500N(CREVO 500)



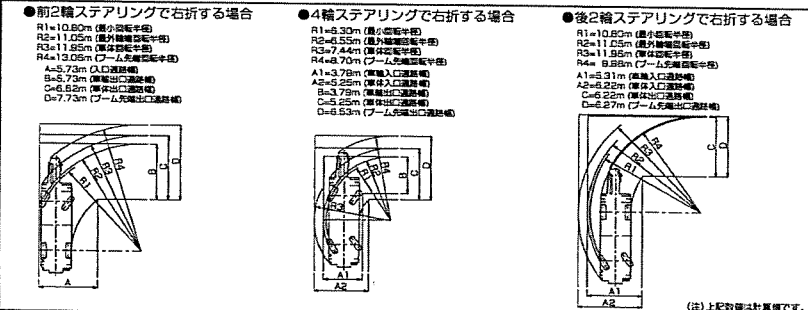
# 株式会社 サイガ

### ■作業半径-揚程図



(注) 1.上図は、ブームおよびフックのたわみを含んでいません。  
2.上図は、アウトリガ最大突出時のものです。

### ■最小直角通路幅



(注) 上記数値は計算値です。

### ①アウトリガ使用

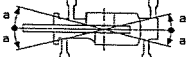
(アウトリガ使用時の注意)

- 定格総荷重は、水平堅土上においてクレーンを水平に設置した状態での値で、つり具とフック質量(主巻:460kg, 25tフック:300kg, 積巻:100kg)を含んだ値です。  
本機より上はクレーンの強度により定められ、下はクレーンの安定度によって定められています。
- 作業半径は、ブームのたわみを含んだ実際の値に基づいていますので、必ず作業半径を基準にしてください。
- ジブ作業は、ブームの長さにかかわらずブームの角度だけを基準にしてください。なお、作業半径は41.2mブームにジブを設置した場合の参考値を示します。
- シングルトップの定格総荷重は、ブームの定格総荷重からブームに取り付けられているフックの質量を差し引いた値とし、かつ角度は4.5°です。
- 高速巻き下げはフックのみを降下するときに使用してください。また、急激なリバー操作は避けてください。
- 各ブーム長さにおけるフックのワイヤロープ標準巻掛け本数は下表のとおりです。ただし、この巻数以外で使用する場合は、ロープ1本当たり主巻4.25以下、積巻4.5以下としてください。

ブーム長さ	9.7m	16.0m	22.3m	28.6m	34.9m	38.0m	41.2m	ジブ/シングルトップ
巻掛本数	12	8	6	4	4	4	4	1

- 側方でのつり上げ性能は、アウトリガ突出幅によって異なります。突出幅に耐えた状態で作業をしてください。  
また、前方・後方域でのつり上げ性能は「アウトリガ最大突出」の定格総荷重ですが、アウトリガ突出幅によってその前方・後方域の範囲(角度a)が異なります。

突出幅	中央突出(16.8m)	中央突出(5.5m)	中間突出(4.1m)	最小突出(3.5m)	最小突出(4.1m)	最小突出(4.1m)	最小突出(2.55m)
角度a°	45	35	25	20	20	20	10



### ②アウトリガ不使用

(アウトリガ不使用時の注意)

- 定格総荷重は、水平堅土上においてタイヤのエア圧が規定圧(800kPa [8.00kgf/cm<sup>2</sup>])で、かつ完全にサスペンションロックシリンダをロックダウン(最低小)した場合の値で、つり具とフック質量(主巻:460kg, 25tフック:300kg, 積巻:100kg)を含んだ値です。本機より上はクレーンの強度によって定められ、下は安定度によって定められています。実際の作業では、地盤、作業状態等を考慮して使用してください。
- 作業半径は、ブームおよびタイヤのたわみを含んだ実際の値に基づいていますので、必ず作業半径を基準にしてください。
- 各ブーム長さにおけるフックのワイヤロープ標準巻掛け本数は下表のとおりです。ただし、この巻数以外で使用する場合は、ロープ1本当たり主巻4.25以下、積巻4.5以下としてください。

ブーム長さ	9.7m	16.0m	22.3m	シングルトップ
巻掛本数	6	4	4	1

- 「前方」のクレーン作業は、AMLの「前方位置シンボル」が点灯しているときに行ってください。前方の範囲は、ブームがキャリアの前方2°以内です。



- シングルトップの定格総荷重は、ブームの定格総荷重からブームに取り付けられているフックの質量を差し引いた値とし、かつ角度は4.5°です。
- 高速巻き下げ作業、ブーム長さが22.3mを超えるブーム作業およびジブの使用はしないでください。
- つり荷走行は、「自動切換」スイッチを「L/40」にし、シフトレバーを「L」にして行ってください。
- つり荷走行は、巻取ブレーキをかけ、荷が揺れないように地面近くに保持し、1.6km/h以下で行ってください。特に急ハンドル、急発進、急ブレーキは避けてください。
- つり荷走行時には、クレーン作業を行わないでください。

### 【主要諸元】

#### ●キャリア

エンジン	名称	日産 2A-GE13C(過給機及び給気冷却器付)
	形式	水冷4サイクル直列6気筒直噴噴射式ディーゼルエンジン
	総排気量	13.074L
トルクコンバータ形式	変速機形式	3要素1段(自動ロックアップ機構付)
	変速機形式	自動及び手動変速式、パワーシフト式(湿式多板クラッチ)前進4段、後退1段(Hi,Lo付)
減速機形式	駆動方式	2輪駆動(4×2)・4輪駆動(4×4)切換式
	駆動方式	2輪駆動(4×2)・4輪駆動(4×4)切換式
前車軸形式	前車軸形式	全浮動式
	後車軸形式	全浮動式
懸架方式	前輪	ハイロニューマチックサスペンション(油圧ロックシリンダ付)
	後輪	ハイロニューマチックサスペンション(油圧ロックシリンダ付)
ステアリング形式	主ブレーキ	空気油圧複合式ディスクブレーキ
	従車ブレーキ	機械式推進軸制動内部拡張式
ブレーキ	流体式リターダ	排気管開閉式排気ブレーキ、作業用補助制動装置
	補助ブレーキ	逆ステアリング補正機構付
フレーム	フルーム	箱型溶接構造
	バッテリー	12V-120Ah×2個(24V)
燃料タンク容量	前輪	505/95 R25 183E ROAD
	後輪	505/95 R25 183E ROAD
タイヤ	乗車定員1人、内装付、ゴムマウント方式、フルアジャスタブルシート(ヘッドレスト、アームレスト、シートベルト付)、アジャストハンドル(チルト、伸縮)、間欠式フロント・天井ワイパ(ウォッシュ付)、パワーウィンド、サイドバイザー	
	緊急用かじり取装置、サスペンションロック装置、後輪ステアリングロック装置、エンジンオーバーラン警報装置、オーバシフト防止装置、駐車ブレーキ警報装置、ブーム右サイドミラー(電動式はオプション)、ブーム左サイドモニターテレビ	
付属装置	集中給油装置、電動格納ミラー	

#### ●走行時寸法

全長	11,870mm
全幅	2,960mm
全高	3,760mm
全轴距	5,050mm
前輪	2,380mm
後輪	2,380mm

#### ●走行性能

最高速度	49km/h
登坂能力(tanθ)	0.57
最小回転半径	6.3m(4輪ステアリング)
	10.8m(2輪ステアリング)

#### ●重量

車両総重量	38,895kg
前輪重	19,450kg
後輪重	19,445kg

# 50t

# TADANO GR-500N(CREVO 500)



# 株式会社 サイガ

## 【定格総荷重表】

### ①アウトリガ使用

		アウトリガ最大張出 (7.4m)						全周	
		[ブーム]						単位(t)	
ブーム長さ	作業半径	9.7m	16.0m	22.3m	28.6m	34.9m	38.05m	41.2m	
2.5m	51.0	30.0	20.0	12.5					
3.0m	51.0	30.0	20.0	12.5					
3.5m	45.0	30.0	20.0	12.5	11.0				
4.0m	39.5	30.0	20.0	12.5	11.0	9.0			
4.5m	35.5	30.0	20.0	12.5	11.0	9.0			
5.0m	32.0	29.0	20.0	12.5	11.0	9.0	7.0		
5.5m	29.0	27.0	20.0	12.5	11.0	9.0	7.0		
6.0m	26.5	25.0	19.2	12.5	11.0	9.0	7.0		
6.5m	24.0	23.2	18.0	12.5	11.0	9.0	7.0		
7.0m		21.3	17.0	12.5	11.0	9.0	7.0		
8.0m		18.2	15.0	12.5	11.0	9.0	7.0		
9.0m		15.0	13.4	11.5	10.2	9.0	7.0		
10.0m		12.3	11.9	10.5	9.3	8.5	7.0		
11.0m		10.2	9.9	9.6	8.5	7.8	6.8		
12.0m		8.5	8.25	8.8	7.8	7.2	6.4		
13.0m		7.1	6.9	7.9	7.1	6.6	6.0		
14.0m			5.9	6.9	6.6	6.1	5.6		
16.0m			4.3	5.2	5.7	5.3	4.9		
18.0m			3.0	4.0	4.5	4.6	4.3		
20.0m				3.1	3.5	3.7	3.85		
22.0m				2.35	2.75	3.0	3.1		
24.0m				1.7	2.1	2.35	2.5		
26.0m					1.65	1.85	2.0		
28.0m					1.25	1.4	1.55		
30.0m					0.9	1.0	1.2		
32.0m						0.7	0.9		
34.0m							0.6		
A(°)		0~83.5			16~83.5		26~83.5		
標準フック		51トンフック			25トンフック				

A:ブーム角度の範囲(無負荷時)

		アウトリガ中間張出 (6.8m)						側方	
		[ブーム]						単位(t)	
ブーム長さ	作業半径	9.7m	16.0m	22.3m	28.6m	34.9m	38.05m	41.2m	
2.5m	51.0	30.0	20.0	12.5					
3.0m	50.0	30.0	20.0	12.5					
3.5m	43.0	30.0	20.0	12.5	11.0				
4.0m	38.0	30.0	20.0	12.5	11.0	9.0			
4.5m	34.1	30.0	20.0	12.5	11.0	9.0			
5.0m	30.7	29.0	20.0	12.5	11.0	9.0	7.0		
5.5m	27.7	27.0	20.0	12.5	11.0	9.0	7.0		
6.0m	25.3	25.0	19.2	12.5	11.0	9.0	7.0		
6.5m	23.0	23.2	18.0	12.5	11.0	9.0	7.0		
7.0m		21.3	17.0	12.5	11.0	9.0	7.0		
8.0m		18.4	15.0	12.5	11.0	9.0	7.0		
9.0m		13.0	12.7	11.5	10.2	9.0	7.0		
10.0m		10.6	10.3	10.5	9.3	8.5	7.0		
11.0m		8.7	8.5	9.5	8.5	7.8	6.8		
12.0m		7.2	7.1	8.1	7.8	7.2	6.4		
13.0m		6.1	6.0	6.9	7.1	6.6	6.0		
14.0m			5.1	6.0	6.4	6.1	5.6		
16.0m				3.65	4.5	4.9	4.9		
18.0m				2.55	3.3	3.8	4.05	4.2	
20.0m					2.5	3.0	3.2	3.35	
22.0m					1.8	2.3	2.5	2.65	
24.0m					1.2	1.75	1.9	2.05	
26.0m						1.25	1.45	1.6	
28.0m						0.85	1.05	1.2	
30.0m						0.5	0.7	0.85	
32.0m								0.5	
A(°)		0~83.5			21~83.5		26~83.5		34~83.5
標準フック		51トンフック			25トンフック				

A:ブーム角度の範囲(無負荷時)

		アウトリガ中間張出 (5.5m)						側方		
		[ブーム]						単位(t)		
ブーム長さ	作業半径	9.7m	16.0m	22.3m	28.6m	34.9m	38.05m	41.2m		
2.5m	45.0	30.0	20.0	12.5						
3.0m	45.0	30.0	20.0	12.5						
3.5m	41.0	30.0	20.0	12.5	11.0					
4.0m	36.8	30.0	20.0	12.5	11.0	9.0				
4.5m	33.2	30.0	20.0	12.5	11.0	9.0				
5.0m	30.2	27.0	20.0	12.5	11.0	9.0	7.0			
5.5m	25.9	24.0	20.0	12.5	11.0	9.0	7.0			
6.0m	21.4	21.0	19.2	12.5	11.0	9.0	7.0			
6.5m	18.2	18.0	17.0	12.5	11.0	9.0	7.0			
7.0m		15.2	15.1	12.5	11.0	9.0	7.0			
8.0m		11.9	11.6	12.0	11.0	9.0	7.0			
9.0m		9.5	9.15	10.2	10.0	9.0	7.0			
10.0m		7.65	7.35	8.35	8.7	8.5	7.0			
11.0m		6.25	6.0	7.0	7.3	7.6	6.8			
12.0m		5.15	4.9	5.85	6.3	6.5	6.4			
13.0m		4.2	4.0	5.0	5.5	5.6	5.6			
14.0m			3.25	4.2	4.7	4.9	5.0			
16.0m			2.05	3.0	3.5	3.7	3.8			
18.0m			1.15	2.1	2.6	2.75	2.9			
20.0m				1.35	1.9	2.05	2.25			
22.0m				0.7	1.25	1.5	1.7			
24.0m					0.8	1.0	1.2			
26.0m						0.6	0.8			
A(°)		0~83.5			23~83.5		36~83.5		43~83.5	49~83.5
標準フック		51トンフック			25トンフック					

A:ブーム角度の範囲(無負荷時)

		アウトリガ中間張出 (4.1m)						側方			
		[ブーム]						単位(t)			
ブーム長さ	作業半径	9.7m	16.0m	22.3m	28.6m	34.9m	38.05m	41.2m			
2.5m	40.0	30.0	20.0	12.5							
3.0m	40.0	30.0	20.0	12.5							
3.5m	34.3	30.0	20.0	12.5	11.0						
4.0m	27.0	27.0	20.0	12.5	11.0	9.0					
4.5m	22.2	21.5	20.0	12.5	11.0	9.0					
5.0m	18.5	17.4	17.0	12.5	11.0	9.0	7.0				
5.5m	15.8	14.5	14.2	12.5	11.0	9.0	7.0				
6.0m	13.3	12.5	12.0	12.5	11.0	9.0	7.0				
6.5m	11.2	10.6	10.4	11.4	11.0	9.0	7.0				
7.0m		9.2	9.0	10.0	10.2	9.0	7.0				
8.0m		6.9	6.8	7.8	8.1	8.3	7.0				
9.0m		5.4	5.25	6.2	6.7	6.9	6.9				
10.0m		4.3	4.1	5.0	5.6	5.8	5.9				
11.0m		3.4	3.15	4.05	4.65	4.9	5.0				
12.0m		2.6	2.45	3.3	3.85	4.1	4.2				
13.0m		1.85	1.75	2.7	3.2	3.5	3.55				
14.0m			1.15	2.15	2.65	2.9	3.0				
16.0m				1.2	1.8	2.0	2.1				
18.0m					1.1	1.3	1.45				
20.0m						0.75	0.95				
A(°)		0~83.5			38~83.5		46~83.5		52~83.5	55~83.5	59~83.5
標準フック		51トンフック			25トンフック						

A:ブーム角度の範囲(無負荷時)

		アウトリガ最小張出 (2.55m)						側方				
		[ブーム] (H型)						単位(t)				
ブーム長さ	作業半径	9.7m	16.0m	22.3m	28.6m	34.9m	38.05m	41.2m				
2.5m	16.0	12.0	11.0	7.0								
3.0m	16.0	12.0	11.0	7.0								
3.5m	15.0	12.0	11.0	7.0	6.0							
4.0m	13.8	12.0	11.0	7.0	6.0	5.5						
4.5m	11.3	10.5	10.4	7.0	6.0	5.5						
5.0m	9.3	8.8	8.55	7.0	6.0	5.5	5.0					
5.5m	7.7	7.3	7.15	7.0	6.0	5.5	5.0					
6.0m	6.5	6.1	6.0	6.0	6.0	5.5	5.0					
6.5m	5.5	5.2	5.0	5.2	5.3	5.4	5.0					
7.0m		4.4	4.2	4.5	4.7	4.9	5.0					
8.0m		3.2	3.0	3.5	3.6	3.8	4.0					
9.0m		2.3	2.05	2.5	2.8	3.0	3.1					
10.0m		1.5	1.2	1.8	2.1	2.3	2.5					
11.0m		0.8										
A(°)		0~83.5		39~83.5		58~83.5		66~83.5		70~83.5	72~83.5	74~83.5
標準フック		51トンフック			25トンフック							

A:ブーム角度の範囲(無負荷時)

		車両静止時						車両走行時 (1.6km/h以下)					
		[ブーム]						単位(t)					
作業半径	ブーム長さ	9.7mブーム		16.0mブーム		22.3mブーム		9.7mブーム		16.0mブーム		22.3mブーム	
		前方	全周	前方	全周	前方	全周	前方	全周	前方	全周	前方	全周
3.0m	20.0	12.5	15.0	10.0				14.5	8.0	10.5	6.5		
3.5m	20.0	12.5	15.0	10.0				14.5	8.0	10.5	6.5		
4.0m	20.0	11.0	15.0	10.0	11.0	5.5	14.5	8.0	10.5	6.5	8.0	4.5	
4.5m	18.0	9.0	15.0	8.5	11.0	5.5	12.9	6.8	10.5	6.5	8.0	4.5	
5.0m	16.0	7.4	15.0	7.0	11.0	5.5	11.5	5.8	10.5	5.3	8.0	4.1	
5.5m	14.3	6.2	14.0	5.7	11.0	5.3	10.3	4.8	10.5	4.4	8.0	3.55	
6.0m	12.8	5.2	13.0	4.8	11.0	4.4	9.3	4.0	10.0	3.7	8.0	3.05	
6.5m	11.7	4.35	12.0	4.05	10.0	3.7	8.6	3.35	9.3	3.15	8.0	2.55	
7.0m			11.0	3.4	9.2	3.0			8.5	2.7	7.4	1.65	
8.0m			9.0	2.3	7.7	2.0			7.0	1.85	6.4	0.95	
9.0m			7.0	1.3	6.4	1.0			5.9	1.1	5.4		
10.0m			5.7		5.4				4.8		4.5		
11.0m			4.7		4.5				3.9		3.7		
12.0m			4.0		3.8				3.3		3.1		
13.0m			3.4		3.2								

# 50t

## TADANO GR-500N(CREVO 500)



## 株式会社 サイガ

### 【定格総荷重表】

●アウトリガ使用

(ジブ)

ジブ長さ	41.2mブーム+8.0mジブ								41.2mブーム+12.7mジブ								— 全周 —	
	5°		25°		45°		60°		5°		25°		45°		60°			
オフセット	作業半径 (m)	定格総荷重 (t)	作業半径 (m)	定格総荷重 (t)	作業半径 (m)	定格総荷重 (t)	作業半径 (m)	定格総荷重 (t)	作業半径 (m)	定格総荷重 (t)	作業半径 (m)	定格総荷重 (t)	作業半径 (m)	定格総荷重 (t)	作業半径 (m)	定格総荷重 (t)		
83.5°	5.8	3.5	8.3	2.4	10.2	1.6	11.0	1.0	7.1	2.5	11.1	1.4	14.1	0.9	15.5	0.5		
76.0°	13.1	3.5	15.3	2.4	16.7	1.6	17.1	1.0	15.3	2.5	18.5	1.4	20.8	0.9	21.7	0.5		
74.0°	14.9	3.5	16.9	2.4	18.3	1.6	18.6	1.0	17.2	2.5	20.4	1.4	22.5	0.9	23.2	0.5		
72.0°	16.6	3.3	18.6	2.4	19.8	1.6	20.0	1.0	19.0	2.4	22.1	1.35	24.1	0.87	24.6	0.5		
70.0°	18.2	2.95	20.2	2.3	21.3	1.6	21.5	1.0	20.7	2.2	23.7	1.25	25.6	0.85	26.1	0.5		
68.0°	19.7	2.65	21.7	2.1	22.8	1.6	22.8	1.0	22.3	2.0	25.4	1.2	27.1	0.83	27.4	0.5		
65.0°	21.9	2.25	23.9	1.85	24.9	1.5	24.8	1.0	24.7	1.7	27.6	1.1	29.3	0.8	29.5	0.5		
60.0°	25.5	1.7	27.2	1.45	28.1	1.3	28.1	1.0	28.6	1.3	31.4	1.0	32.7	0.75	32.8	0.5		
55.0°	28.9	1.2	30.4	1.1	31.2	1.05			32.3	1.0	34.8	0.8	35.8	0.7				
53.0°	30.1	0.95	31.6	0.85	32.3	0.85			33.7	0.8	36.0	0.65	36.9	0.6				
50.0°	31.9	0.6	33.2	0.55	33.8	0.5			35.6	0.5	37.8	0.4	38.5	0.38				
A(°)	49~83.5						59~83.5		49~83.5						59~83.5			

A:ブーム角度の範囲(無負荷時)

(ジブ)

ジブ長さ	41.2mブーム+8.0mジブ								41.2mブーム+12.7mジブ								— 側方 —	
	5°		25°		45°		60°		5°		25°		45°		60°			
オフセット	作業半径 (m)	定格総荷重 (t)	作業半径 (m)	定格総荷重 (t)	作業半径 (m)	定格総荷重 (t)	作業半径 (m)	定格総荷重 (t)	作業半径 (m)	定格総荷重 (t)	作業半径 (m)	定格総荷重 (t)	作業半径 (m)	定格総荷重 (t)	作業半径 (m)	定格総荷重 (t)		
83.5°	5.8	3.5	8.3	2.4	10.2	1.6	11.0	1.0	7.1	2.5	11.1	1.4	14.1	0.9	15.5	0.5		
76.0°	13.1	3.5	15.3	2.4	16.7	1.6	17.1	1.0	15.3	2.5	18.5	1.4	20.8	0.9	21.7	0.5		
74.0°	14.9	3.5	16.9	2.4	18.3	1.6	18.6	1.0	17.2	2.5	20.4	1.4	22.5	0.9	23.2	0.5		
72.0°	16.6	3.3	18.6	2.4	19.8	1.6	20.0	1.0	19.0	2.4	22.1	1.35	24.1	0.87	24.6	0.5		
70.0°	18.2	2.95	20.2	2.3	21.3	1.6	21.5	1.0	20.7	2.2	23.7	1.25	25.6	0.85	26.1	0.5		
68.0°	19.7	2.65	21.7	2.1	22.8	1.6	22.8	1.0	22.3	2.0	25.4	1.2	27.1	0.83	27.4	0.5		
65.0°	21.9	2.25	23.9	1.85	24.9	1.5	24.8	1.0	24.7	1.7	27.6	1.1	29.3	0.8	29.5	0.5		
60.0°	25.5	1.6	27.2	1.45	28.1	1.3	28.1	1.0	28.6	1.3	31.4	1.0	32.7	0.75	32.8	0.5		
55.0°	28.7	0.85	30.3	0.75	31.0	0.7			32.2	0.7	34.7	0.55	35.7	0.5				
53.0°	29.9	0.55	31.4	0.5	32.1	0.5			33.4	0.45	35.9	0.4	36.8	0.38				
A(°)	52~83.5						59~83.5		52~83.5						59~83.5			

A:ブーム角度の範囲(無負荷時)

(ジブ)

ジブ長さ	41.2mブーム+8.0mジブ								41.2mブーム+12.7mジブ								— 側方 —	
	5°		25°		45°		60°		5°		25°		45°		60°			
オフセット	作業半径 (m)	定格総荷重 (t)	作業半径 (m)	定格総荷重 (t)	作業半径 (m)	定格総荷重 (t)	作業半径 (m)	定格総荷重 (t)	作業半径 (m)	定格総荷重 (t)	作業半径 (m)	定格総荷重 (t)	作業半径 (m)	定格総荷重 (t)	作業半径 (m)	定格総荷重 (t)		
83.5°	5.8	3.5	8.3	2.4	10.2	1.6	11.0	1.0	7.1	2.5	11.1	1.4	14.1	0.9	15.5	0.5		
76.0°	13.1	3.5	15.3	2.4	16.7	1.6	17.1	1.0	15.3	2.5	18.5	1.4	20.8	0.9	21.7	0.5		
74.0°	14.9	3.5	16.9	2.4	18.3	1.6	18.6	1.0	17.2	2.5	20.4	1.4	22.5	0.9	23.2	0.5		
72.0°	16.6	3.3	18.6	2.4	19.8	1.6	20.0	1.0	19.0	2.4	22.1	1.35	24.1	0.87	24.6	0.5		
70.0°	18.2	2.95	20.2	2.3	21.3	1.6	21.5	1.0	20.7	2.2	23.7	1.25	25.6	0.85	26.1	0.5		
68.0°	19.6	2.3	21.6	1.95	22.8	1.6	22.8	1.0	22.3	1.9	25.4	1.2	27.1	0.83	27.4	0.5		
65.0°	21.6	1.6	23.6	1.35	24.8	1.25	24.8	1.0	24.5	1.3	27.6	1.05	29.3	0.8	29.5	0.5		
62.0°	23.7	0.95	25.5	0.8	26.6	0.75	26.6	0.7	26.7	0.75	29.7	0.6	31.3	0.55	31.5	0.45		
60.0°	25.0	0.6	26.9	0.5	27.8	0.45	27.9	0.45										
A(°)	59~83.5								61~83.5									

A:ブーム角度の範囲(無負荷時)

(ジブ)

ジブ長さ	41.2mブーム+8.0mジブ								41.2mブーム+12.7mジブ								— 側方 —	
	5°		25°		45°		60°		5°		25°		45°		60°			
オフセット	作業半径 (m)	定格総荷重 (t)	作業半径 (m)	定格総荷重 (t)	作業半径 (m)	定格総荷重 (t)	作業半径 (m)	定格総荷重 (t)	作業半径 (m)	定格総荷重 (t)	作業半径 (m)	定格総荷重 (t)	作業半径 (m)	定格総荷重 (t)	作業半径 (m)	定格総荷重 (t)		
83.5°	5.8	3.5	8.3	2.4	10.2	1.6	11.0	1.0	7.1	2.5	11.1	1.4	14.1	0.9	15.5	0.5		
76.0°	13.1	3.5	15.3	2.4	16.7	1.6	17.1	1.0	15.3	2.5	18.5	1.4	20.8	0.9	21.7	0.5		
74.0°	14.6	2.8	16.9	2.2	18.3	1.6	18.6	1.0	17.2	2.25	20.4	1.4	22.5	0.9	23.2	0.5		
72.0°	16.1	2.0	18.3	1.7	19.8	1.5	20.0	1.0	18.7	1.65	22.2	1.3	24.1	0.87	24.6	0.5		
70.0°	17.5	1.4	19.6	1.2	21.1	1.1	21.5	1.0	20.3	1.15	23.5	0.85	25.5	0.75	26.1	0.5		
A(°)	69~83.5																	

A:ブーム角度の範囲(無負荷時)