

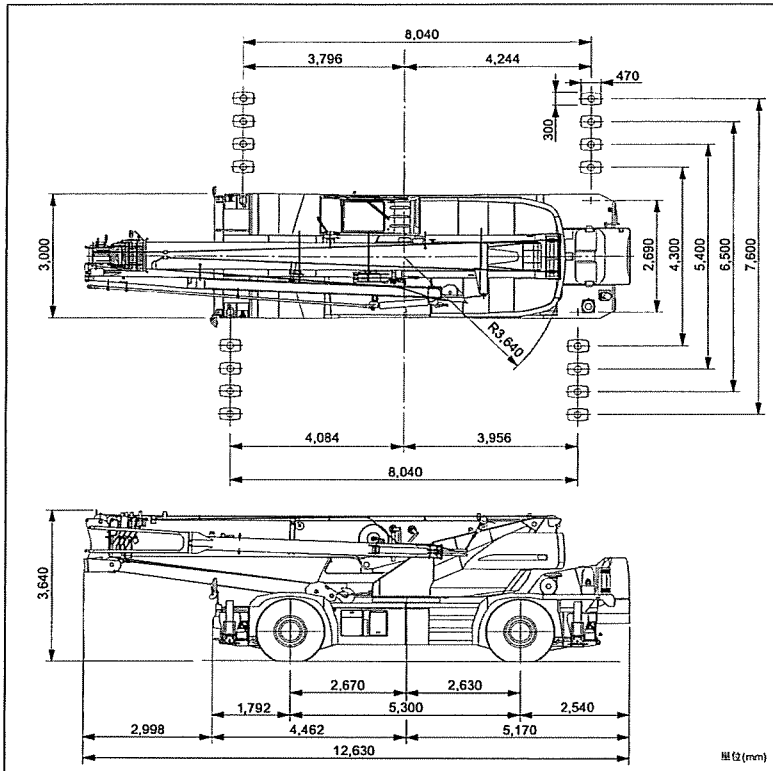
# 60t

# KATO KR-50H-L2(SL-600II)



# 株式会社 サイガ

### ■全体図



### 【主要諸元】

#### ■クレーン部

名称	51ton吊りラフテークレーン
型式	KR-50H-L2

#### ●クレーン性能

最大定格総荷重	10.0mブーム	51,000kg×2.9m (12本掛)
	16.6mブーム	30,000kg×4.5m (7本掛)
	23.2mブーム	20,000kg×6.0m (5本掛)
	29.8mブーム	12,000kg×9.0m (4本掛)
	36.4mブーム	11,000kg×9.0m (4本掛)
	39.0mブーム	9,000kg×10.0m (4本掛)
	43.0mブーム	7,000kg×11.0m (4本掛)
	8.3mジブ	3,500kg×77' (1本掛)
	13.2mジブ	2,500kg×79' (1本掛)
	ルースターシブ	4,500kg (1本掛)

ブーム長さ	10.0m～43.0m
ジブ長さ	8.3m～13.2m
最大地上揚程	43.8m (ブーム) 57.1m (ジブ)

巻上ロープ速度	主巻 145m/min (5層目) 副巻 137m/min (4層目)
フック速度	主 (ロープ掛数12) 12.0m/min (5層目) 副 (ロープ掛数1) 137.0m/min (4層目)
ブーム起伏範囲	0°～82°
ブーム上げ時間	0°～82°/50sec
ブーム伸長時間	10.0m～43.0m/124sec
旋回速度	1.9min <sup>-1</sup> (rpm)
旋回後端半径	3,640mm

#### ●上部旋回体の装置及び構造

ブーム形式	箱型6段油圧伸縮式 (2・3段同時、4・5・6段同時)
ジブ形式	2段式 (2段目油圧伸縮式) 油圧無段階傾斜式 (オフセット5°～60°)
ブーム伸縮装置	油圧シリンダー (3本) 及びワイヤロープ併用
ブーム起伏装置	油圧シリンダー直押し式、圧力補償付流量調整弁付
巻上装置	シングルウインチ2基、油圧モータ駆動・ハスバ・平歯車 2段減速式、自動ブレーキ付、圧力補償付流量調整弁付
旋回装置	油圧モータ駆動・遊星歯車減速機付 (ネガティブブレーキ内蔵) フリー・ロック切換式、高低速切換式
旋回サークル	ボールベアリング式
形式	全油圧H型 (フロート、パネチカルシリンダー一体型)
アウトリガ装置	7,600mm (最大張出) 6,500mm (中間張出) 5,400mm (中間張出) 4,300mm (中間張出) 2,690mm (最縮小張出)
ワイヤロープ	主巻 SeS(48)+6×WS(31) φ18mm×235m 副巻 IWRC6×WS(31) φ18mm×125m

#### ●油圧装置

油圧ポンプ	2連可変プランジャ型、2連可変プランジャ型
油圧モータ	巻上用 アキシャルプランジャ型 旋回用 アキシャルプランジャ型
コントロールバルブ	マルチプル自動復元式 (圧力補償付流量調整弁付)
シリンダー	ダブルアクティング式
オイルリザーバ容量	690L

#### ●安全装置

ACS (過負荷防止装置・音響警報装置付)、旋回自動停止装置、ブーム起伏検止装置、ブーム伸長検止装置、作業範囲制限装置、アウトリガ張出幅自動検出装置、ブーム自然降下防止装置、過巻防止装置、ドラムロック装置、ドラムホルド安全装置、自動ブレーキ装置、乱巻防止装置、油圧安全弁、アウトリガロック装置、旋回ロック装置、旋回警告灯、作動油オーバーヒート警報装置、作動油フィルタ目づきり警報装置

#### ●標準装置

除湿暖房付エアコン、オイルクーラ、作業灯、ドラム回転指示装置

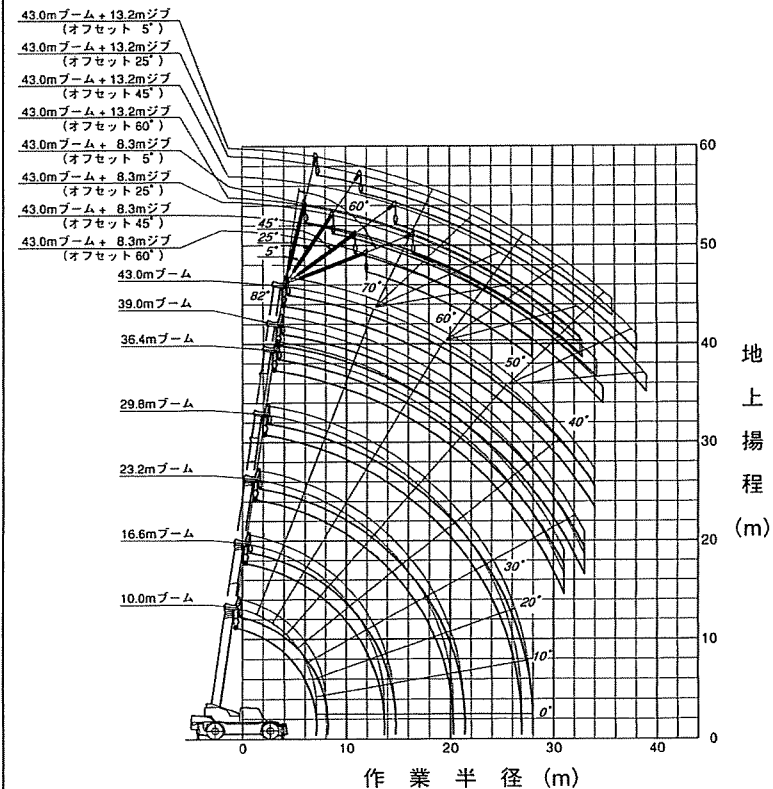
#### ●キャブ装備

海賊式キャブマウント、チルト/テレスコピックハンドル、フルアジャスタブル・サスベンションシート (ヘッドレスト、アームレスト付)、パワーウィンドウ (開閉忘れ防止スイッチ付)、ホット&クールボックス、簡欠付フロント・ルーフワイパー (ウォッシャー付)、ランチャーテーブル、時計付AM/FMカセットデッキ、シガーライター、ステップランプ、消火器、フロアマット

#### ●オプション装置

ウインチ確認カメラ、テレビ放送受信装置  
ACS外部表示装置、拡声器、ドアバイザー

### ■作業半径揚程図



- 1) 本図はブーム、ジブのたわみを含んでいません。
- 2) 本図はアウトリガ最大張出 (全周) のものです。

# 60t

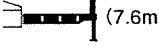
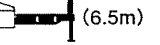
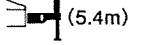
## KATO KR-50H-L2(SL-600II)



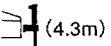
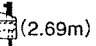
## 株式会社 サイガ

### ■ 定格総荷重表

#### 10.0m~43.0mブーム

作業半径 (m)	 (7.6m)								 (6.5m)								 (5.4m)							
	アウトリガ最大張出(全周)								アウトリガ中間張出(側方)								アウトリガ中間張出(側方)							
	10.0m ブーム	16.6m ブーム	23.2m ブーム	29.8m ブーム	36.4m ブーム	39.0m ブーム	43.0m ブーム		10.0m ブーム	16.6m ブーム	23.2m ブーム	29.8m ブーム	36.4m ブーム	39.0m ブーム	43.0m ブーム		10.0m ブーム	16.6m ブーム	23.2m ブーム	29.8m ブーム	36.4m ブーム	39.0m ブーム	43.0m ブーム	
2.9	51.00	30.00	20.00	12.00				51.00	30.00	20.00	12.00					45.00	30.00	20.00	12.00					
3.0	50.00	30.00	20.00	12.00				49.00	30.00	20.00	12.00					45.00	30.00	20.00	12.00					
3.5	44.50	30.00	20.00	12.00				41.00	30.00	20.00	12.00					41.00	30.00	20.00	12.00					
4.0	39.50	30.00	20.00	12.00				37.00	30.00	20.00	12.00					37.00	30.00	20.00	12.00					
4.5	35.50	30.00	20.00	12.00	11.00			33.50	30.00	20.00	12.00	11.00				33.50	30.00	20.00	12.00	11.00				
5.0	32.00	29.00	20.00	12.00	11.00	9.00		30.20	29.00	20.00	12.00	11.00	9.00			30.20	29.00	20.00	12.00	11.00	9.00			
5.5	29.00	27.00	20.00	12.00	11.00	9.00		27.50	27.00	20.00	12.00	11.00	9.00			25.80	25.00	20.00	12.00	11.00	9.00			
6.0	26.50	24.70	20.00	12.00	11.00	9.00	7.00	25.00	24.70	20.00	12.00	11.00	9.00	7.00		22.00	21.30	18.20	12.00	11.00	9.00	7.00		
6.5	24.00	23.20	18.90	12.00	11.00	9.00	7.00	22.70	23.20	18.90	12.00	11.00	9.00	7.00		18.80	18.10	16.40	12.00	11.00	9.00	7.00		
7.0	22.00	21.30	17.90	12.00	11.00	9.00	7.00	20.70	21.30	17.90	12.00	11.00	9.00	7.00		16.00	15.40	14.60	12.00	11.00	9.00	7.00		
7.5		19.60	16.90	12.00	11.00	9.00	7.00		18.60	16.90	12.00	11.00	9.00	7.00			13.30	13.10	12.00	11.00	9.00	7.00		
8.0		18.20	16.00	12.00	11.00	9.00	7.00		16.50	16.00	12.00	11.00	9.00	7.00			11.70	11.50	12.00	11.00	9.00	7.00		
8.5		16.80	15.10	12.00	11.00	9.00	7.00		14.70	14.30	12.00	11.00	9.00	7.00			10.30	10.10	10.90	11.00	9.00	7.00		
9.0		15.50	14.30	12.00	11.00	9.00	7.00		13.10	13.00	12.00	11.00	9.00	7.00			9.20	9.00	10.00	10.20	9.00	7.00		
10.0		13.50	13.00	11.10	9.90	9.00	7.00		10.60	10.40	11.10	9.90	9.00	7.00			7.40	7.20	8.30	8.80	8.00	7.00		
11.0		11.50	11.20	10.20	9.00	8.40	7.00		8.60	8.50	9.50	9.00	8.40	7.00			6.00	5.90	6.80	7.50	7.00	7.00		
12.0		9.70	9.50	9.40	8.20	7.80	6.50		7.10	7.00	8.10	8.20	7.80	6.50			4.90	4.85	5.70	6.35	6.20	6.50		
13.0		8.20	8.10	8.70	7.50	7.20	6.10		6.00	5.90	6.90	7.50	7.20	6.10			4.05	3.95	4.80	5.40	5.40	5.70		
14.0			6.90	7.70	7.00	6.60	5.70			4.95	5.90	6.45	6.40	5.70				3.10	4.00	4.60	4.70	5.00		
15.0			5.90	6.80	6.50	6.10	5.30			4.15	5.10	5.60	5.70	5.30				2.40	3.40	3.90	4.05	4.35		
16.0			5.00	6.00	6.10	5.70	5.00			3.40	4.40	4.90	5.10	5.00				1.80	2.80	3.40	3.50	3.80		
17.0			4.25	5.25	5.70	5.30	4.70			2.75	3.80	4.30	4.50	4.70				1.30	2.30	2.90	3.05	3.30		
18.0			3.60	4.60	5.10	5.00	4.45			2.20	3.20	3.80	3.95	4.15				0.85	1.80	2.40	2.65	2.85		
19.0			3.00	4.00	4.60	4.50	4.20			1.70	2.70	3.35	3.50	3.70					1.40	2.00	2.25	2.50		
20.0			2.50	3.45	4.10	4.10	3.95			1.30	2.25	2.90	3.05	3.30					1.00	1.65	1.85	2.10		
21.0				3.00	3.65	3.70	3.70				1.85	2.45	2.65	2.90					0.70	1.30	1.50	1.80		
22.0				2.55	3.20	3.30	3.50				1.50	2.10	2.25	2.55						1.00	1.20	1.50		
24.0				1.80	2.40	2.60	2.80				0.90	1.45	1.65	1.90							0.70	0.95		
26.0				1.25	1.80	2.00	2.25					0.95	1.15	1.35										
28.0					1.30	1.50	1.70							0.70	0.90									
30.0					0.90	1.05	1.30																	
31.0					0.70	0.85	1.10																	
32.0						0.70	0.90																	
33.0						0.55	0.75																	
34.0							0.60																	
危険角度					20°	25°	32°				20°	35°	37°	43°				23°	37°	48°	49°	54°		
標準フック	51tフック				22tフック				51tフック				22tフック				51tフック			22tフック				
フック質量	420kg				320kg				420kg				320kg				420kg			320kg				
巻掛本数	12	7	5	4	4	4	4		12	7	5	4	4	4		12	7	5	4	4	4	4		

(単位: ton)

作業半径 (m)	 (4.3m)							 (2.69m)					
	アウトリガ中間張出(側方)							アウトリガ最縮小張出(側方)					
	10.0m ブーム	16.6m ブーム	23.2m ブーム	29.8m ブーム	36.4m ブーム	39.0m ブーム	43.0m ブーム	10.0m ブーム	16.6m ブーム	23.2m ブーム			
2.9	33.00	28.00	20.00	12.00			16.00	12.00	11.00				
3.0	33.00	28.00	20.00	12.00			16.00	12.00	11.00				
3.5	33.00	28.00	20.00	12.00			16.00	12.00	11.00				
4.0	27.50	28.00	20.00	12.00			13.60	12.00	11.00				
4.5	23.50	23.00	20.00	12.00	11.00		11.60	10.30	9.50				
5.0	20.00	19.00	17.00	12.00	11.00	9.00	9.70	8.80	8.20				
5.5	16.80	16.00	14.90	12.00	11.00	9.00	8.20	7.80	7.10				
6.0	14.20	13.50	12.90	12.00	11.00	9.00	7.00	6.40	6.10				
6.5	12.10	11.50	11.30	12.00	11.00	9.00	6.00	5.40	5.20				
7.0	10.60	10.00	9.80	10.70	10.20	9.00	5.10	4.60	4.40				
7.5		8.70	8.50	9.50	9.40	9.00	7.00	3.90	3.70				
8.0		7.65	7.50	8.50	8.60	8.30	7.00	3.30	3.10				
8.5		6.70	6.60	7.60	7.90	7.70	7.00	2.70	2.50				
9.0		5.95	5.80	6.80	7.20	7.10	7.00	2.30	2.10				
10.0		4.70	4.60	5.50	6.00	6.10	6.00	1.50					
11.0		3.75	3.60	4.50	5.00	5.20	5.20	0.80					
12.0		2.90	2.70	3.60	4.20	4.30	4.50						
13.0		2.15	1.90	2.90	3.50	3.60	3.80						
14.0			1.25	2.30	2.90	3.10	3.30						
15.0			0.75	1.75	2.40	2.60	2.80						
16.0				1.25	1.90	2.15	2.30						
17.0				0.85	1.50	1.70	1.90						
18.0					1.10	1.35	1.50						
19.0						1.00	1.20						
危険角度			41°	50°	58°	59°	62°		35°	61°			
標準フック	51tフック				22tフック				51tフック	22tフック			
フック質量	420kg				320kg				420kg	320kg			
巻掛本数	12	7	5	4	4	4	4		12	7	5		

(単位: ton)

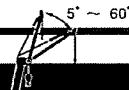
# 60t

# KATO KR-50H-L2(SL-600II)



# 株式会社 サイガ

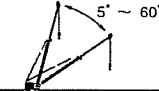
## 43.0mブーム+8.3mSLジブ



7.6m				6.5m				5.4m				4.3m																		
アウトリガ最大張出 (全周)				アウトリガ中間張出 (側方)				アウトリガ中間張出 (側方)				アウトリガ中間張出 (側方)																		
ブーム	オフセット5°	オフセット25°	オフセット45°	オフセット60°	ブーム	オフセット5°	オフセット25°	オフセット45°	オフセット60°	ブーム	オフセット5°	オフセット25°	オフセット45°	オフセット60°	ブーム	オフセット5°	オフセット25°	オフセット45°	オフセット60°											
角度	作業半径	荷重	作業半径	荷重	作業半径	荷重	作業半径	荷重	作業半径	角度	作業半径	荷重	作業半径	荷重	角度	作業半径	荷重	作業半径	荷重											
(°)	(m)	(ton)	(m)	(ton)	(m)	(ton)	(m)	(ton)	(m)	(°)	(m)	(ton)	(m)	(ton)	(°)	(m)	(ton)	(m)	(ton)											
82	8.4	3.50	11.0	2.40	12.7	1.60	13.4	1.00	82	8.4	3.50	11.0	2.40	12.7	1.60	13.4	1.00	82	8.4	3.50	11.0	2.40	12.7	1.60	13.4	1.00				
79	11.5	3.50	13.9	2.40	15.4	1.60	16.0	1.00	79	11.5	3.50	13.9	2.40	15.4	1.60	16.0	1.00	79	11.5	3.50	13.9	2.40	15.4	1.60	16.0	1.00				
77	13.5	3.50	15.8	2.40	17.2	1.57	17.6	0.97	77	13.5	3.50	15.8	2.40	17.2	1.57	17.6	0.97	77	13.5	3.50	15.8	2.40	17.2	1.57	17.6	0.97				
73	17.1	2.95	19.3	2.10	20.5	1.50	20.7	0.93	73	17.1	2.95	19.3	2.10	20.5	1.50	20.7	0.93	73	16.6	1.90	18.9	1.60	20.5	1.50	20.7	0.93				
70	19.7	2.55	21.7	1.90	22.9	1.45	23.0	0.90	70	19.7	2.55	21.7	1.90	22.9	1.45	23.0	0.90	70	19.5	2.10	21.7	1.90	22.9	1.45	23.0	0.90				
65	23.7	2.00	25.5	1.65	26.6	1.37	26.5	0.82	67	22.2	2.20	24.0	1.75	25.2	1.40	25.1	0.86	67	21.7	1.40	23.7	1.25	25.0	1.05	25.1	0.88				
63	25.3	1.80	27.0	1.55	28.1	1.34	27.9	0.80	65	23.6	1.80	25.5	1.65	26.7	1.37	26.5	0.82	65	23.1	1.00	25.1	0.85	26.3	0.85	26.5	0.82				
60	27.5	1.60	29.2	1.40	30.1	1.30			63	25.0	1.40	26.9	1.25	28.0	1.10	27.9	0.80	63	24.5	0.65	26.5	0.55								
55	30.8	0.85	32.4	0.75	33.1	0.75			60	27.0	0.90	28.9	0.80	29.9	0.75			危険角度	62°	62°	64°	64°								
52	32.6	0.50	34.2	0.45	34.8	0.45			58	28.4	0.60	30.3	0.50	31.1	0.50			標準フック	4.5tフック											
危険角度	51°	51°	51°	62°	危険角度	57°	57°	57°	62°	危険角度	62°	62°	64°	64°	危険角度	62°	62°	64°	64°	標準フック	4.5tフック									
標準フック	4.5tフック				標準フック	4.5tフック				標準フック	4.5tフック				標準フック	4.5tフック				標準フック	4.5tフック									
フック質量	120kg				フック質量	120kg				フック質量	120kg				フック質量	120kg				フック質量	120kg									
巻掛本数	1				巻掛本数	1				巻掛本数	1				巻掛本数	1				巻掛本数	1									

491-75004000

## 43.0mブーム+13.2mSLジブ



7.6m				6.5m				5.4m				4.3m																		
アウトリガ最大張出 (全周)				アウトリガ中間張出 (側方)				アウトリガ中間張出 (側方)				アウトリガ中間張出 (側方)																		
ブーム	オフセット5°	オフセット25°	オフセット45°	オフセット60°	ブーム	オフセット5°	オフセット25°	オフセット45°	オフセット60°	ブーム	オフセット5°	オフセット25°	オフセット45°	オフセット60°	ブーム	オフセット5°	オフセット25°	オフセット45°	オフセット60°											
角度	作業半径	荷重	作業半径	荷重	作業半径	荷重	作業半径	荷重	作業半径	角度	作業半径	荷重	作業半径	荷重	角度	作業半径	荷重	作業半径	荷重											
(°)	(m)	(ton)	(m)	(ton)	(m)	(ton)	(m)	(ton)	(m)	(°)	(m)	(ton)	(m)	(ton)	(°)	(m)	(ton)	(m)	(ton)											
82	9.9	2.50	13.8	1.40	16.9	0.90	18.3	0.50	82	9.9	2.50	13.8	1.40	16.9	0.90	18.3	0.50	82	9.9	2.50	13.8	1.40	16.9	0.90	18.3	0.50				
79	13.3	2.50	16.9	1.40	19.8	0.90	20.8	0.50	79	13.3	2.50	16.9	1.40	19.8	0.90	20.8	0.50	79	13.3	2.50	16.9	1.40	19.8	0.90	20.8	0.50				
75	17.4	2.10	20.9	1.40	23.4	0.85	24.0	0.48	75	17.4	2.10	20.9	1.40	23.4	0.85	24.0	0.48	75	17.4	2.10	20.9	1.40	23.4	0.85	24.0	0.48				
70	22.2	1.70	25.4	1.20	27.6	0.81	27.8	0.45	70	22.2	1.70	25.4	1.20	27.6	0.81	27.8	0.45	72	19.8	1.35	23.4	1.00	26.0	0.82	26.4	0.46				
65	26.5	1.40	29.6	1.05	31.3	0.78	31.4	0.42	68	23.7	1.30	27.0	1.00	29.1	0.80	29.3	0.44	70	21.4	0.95	25.0	0.70	27.4	0.60	27.6	0.45				
63	28.2	1.30	31.3	1.00	32.7	0.77	32.8	0.41	66	25.2	0.95	28.5	0.75	30.5	0.65	30.7	0.43	危険角度	69°	69°	69°	69°								
60	30.8	1.20	33.6	0.90	34.7	0.76			60	30.3	0.70	33.3	0.55	34.6	0.55			危険角度	65°	65°	65°	65°								
57	33.0	0.85	35.6	0.70	36.7	0.75			危険角度	59°	59°	59°	62°	危険角度	65°	65°	65°	65°	標準フック	4.5tフック										
55	34.4	0.65	36.9	0.55	37.9	0.55			標準フック	4.5tフック				標準フック	4.5tフック				標準フック	4.5tフック										
53	35.7	0.45	38.1	0.40	39.0	0.40			フック質量	120kg				フック質量	120kg				フック質量	120kg										
危険角度	52°	52°	52°	62°	危険角度	59°	59°	59°	62°	危険角度	65°	65°	65°	65°	危険角度	69°	69°	69°	69°	標準フック	4.5tフック									
標準フック	4.5tフック				標準フック	4.5tフック				標準フック	4.5tフック				標準フック	4.5tフック				標準フック	4.5tフック									
フック質量	120kg				フック質量	120kg				フック質量	120kg				フック質量	120kg				フック質量	120kg									
巻掛本数	1				巻掛本数	1				巻掛本数	1				巻掛本数	1				巻掛本数	1									

491-75005000

### ■アウトリガ不使用時

作業半径 (m)	定置つり					
	10.0mブーム		16.6mブーム		23.2mブーム	
	前方	全周	前方	全周	前方	全周
3.5	20.00	12.00	15.00	8.50	9.00	4.50
4.0	20.00	9.80	15.00	8.50	9.00	4.50
4.5	17.40	8.00	15.00	7.20	9.00	4.50
5.0	15.50	6.60	15.00	6.10	9.00	4.50
5.5	14.00	5.50	13.70	5.10	9.00	4.50
6.0	12.80	4.65	12.40	4.25	9.00	3.80
6.5	11.70	3.90	11.30	3.60	8.60	3.20
7.0	10.70	3.20	10.30	3.00	8.20	2.70
7.5			9.40	2.50	7.80	2.30
8.0			8.60	2.10	7.40	1.90
8.5			7.70	1.70	7.00	1.50
9.0			7.00	1.30	6.60	1.15
10.0			5.70	0.60	5.50	
11.0			4.75		4.60	
12.0			4.00		3.75	
13.0			3.35		3.05	
14.0					2.50	
15.0					2.00	
16.0					1.60	
17.0					1.20	
18.0					0.90	
危険角度				42°	28°	61°
標準フック	22tフック					
フック質量	320kg					
巻掛本数	5					

(単位: ton)

### ■アウトリガ不使用時

作業半径 (m)	走行つり (2km/h未満)					
	10.0mブーム		16.6mブーム		23.2mブーム	
	前方	全周	前方	全周	前方	全周
3.5	14.50	8.00	10.50	6.50	7.50	3.30
4.0	14.50	7.00	10.50	6.50	7.50	3.30
4.5	12.50	6.00	10.50	5.40	7.50	3.30
5.0	11.00	5.10	10.50	4.50	7.50	3.30
5.5	10.00	4.30	10.50	3.75	7.50	3.30
6.0	9.10	3.60	9.50	3.15	7.50	2.90
6.5	8.40	3.00	8.60	2.70	7.00	2.50
7.0	7.80	2.50	7.80	2.25	6.55	2.10
7.5			7.10	1.85	6.10	1.75
8.0			6.50	1.50	5.70	1.40
8.5			5.85	1.20	5.35	1.05
9.0			5.30	0.90	5.00	0.75
10.0			4.30		4.10	
11.0			3.50		3.35	
12.0			2.90		2.65	
13.0			2.45		2.00	
14.0					1.50	
15.0					1.00	
危険角度				47°	41°	61°
標準フック	22tフック					
フック質量	320kg					
巻掛本数	5					

(単位: ton)

# 60t

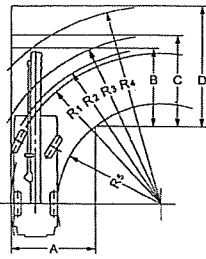
# KATO KR-50H-L2(SL-600II)



# 株式会社 サイガ

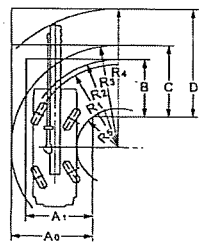
### ■最小直角通路幅

●2輪ステアリングで右折する場合



- R<sub>1</sub>=11.20m (最小回転半径)
- R<sub>2</sub>=11.45m (最外輪端回転半径)
- R<sub>3</sub>=12.30m (車体回転半径)
- R<sub>4</sub>=13.70m (ブーム先端回転半径)
- R<sub>5</sub>=7.13m (車体内側回転半径)
- A=5.86m (入口通路幅)
- B=5.86m (車輪出口通路幅)
- C=6.71m (車体出口通路幅)
- D=8.11m (ブーム先端出口通路幅)

●4輪ステアリングで右折する場合 (横内移動)



- R<sub>1</sub>=6.44m (最小回転半径)
- R<sub>2</sub>=6.69m (最外輪端回転半径)
- R<sub>3</sub>=7.66m (車体回転半径)
- R<sub>4</sub>=9.13m (ブーム先端回転半径)
- R<sub>5</sub>=3.14m (車体内側回転半径)
- A<sub>0</sub>=5.44m (車体入口通路幅)
- A=4.47m (車輪入口通路幅)
- B=4.47m (車輪出口通路幅)
- C=5.44m (車体出口通路幅)
- D=6.90m (ブーム先端出口通路幅)

(注) 上記の数値は計算値です。

### 【主要諸元】

#### ■キャリア部

●走行性能	
最高速度	49m/h
登坂能力	0.60 (tan θ)
最小回転半径	11.2m (2輪轉向) 6.44m (4輪轉向)
●寸法・質量	
全長	12.630mm
全幅	3.000mm
全高	3.640mm
軸距	5.300mm
総幅	2.410mm
後輪幅	2.410mm
標準質量	1人
全質量	19.635kg
車両総質量	19.735kg
積載質量	19.900kg
●エンジン (国土交通省排出ガス2次規制対応)	
エンジン名称	三菱6D24-TL2A (インタークーラー付)
エンジン型式	6気筒水冷4サイクル 直噴噴射式ディーゼルエンジン
総排気量	11.94L
最大出力	124kW / 2,000rpm <sup>1</sup> (830PS / 2,000rpm)
最大トルク	1245N·m / 1,500rpm <sup>1</sup> (127kgf·m / 1,500rpm)
●下部走行体の装置及び構造	
走行駆動形式	フルタイム4輪駆動 (4×4)
トルクコンバート形式	3要素 1段 (自動ロックアップクラッチ付)
変速機形式	全自動及び手動変速式 (トランスファーデフロック付)
変速機	前進6段 後進2段
車軸形式	全浮動式
懸架装置	前後 ハイドロニューマチックサスペンション (前後ロックシリンダー付) 後輪 ハイドロニューマチックサスペンション (後部ロックシリンダー付)
ブレーキ装置	主 2系統空気油圧複合式、4輪ディスクブレーキ (ダブルキャリア) 補助 液圧式、駐車補助装置
ステアリング装置	形式 液圧式パワーステアリング モード 逆ステアリング補正機構付 モーター 電動機、クランク、ラック、球2輪、前後独立 (5モード) (リヤセルフステアリング機構付)
タイヤサイズ	前輪 S05 / R5 R25 183E ROAD 後輪 S05 / R5 R25 183E ROAD
燃料タンク容量	300L
バッテリー	12V-150Ah×2
●安全装置	
<ul style="list-style-type: none"> <li>■ 踏用防止装置、後輪ステアリングロック装置</li> <li>■ ミスシフト防止装置、ブレーキ油漏警報装置</li> <li>■ 作業用補助制動装置、サスペンションロック装置</li> <li>■ ターボチャージャー監視装置、電動特許サイドミラー</li> <li>■ ブーム右向きミラー (ロータリ)、ラジエーター液漏警報装置</li> <li>■ エアフィルタ目づまり警報装置、左方視認カメラ</li> </ul>	
●標準装置	
■ 集中監視装置、バイパスフィルター	
●オプション装置	
■ 後方視認カメラ	
●走行時はフックを所定の位置に格納してください。	
●道路の走行には、道路法による通行の許可と道路運送車両法による保安基準の緩和が必要です。	
●道路の運行には、大型特殊免許が必要です。	
●クレーンの運転には移動式クレーン運転士免許が必要です。	

### ■定格総荷重表注意事項

#### ●アウトリガ使用時

- 定格総荷重表は、水平堅土上において機体を水平に設置した状態で保証できる最大荷重を示しており、フックその他のつり具等の質量を含んだ値です。  
□部分は機械の強度によって定められ、他は機体の安定度によって定められています。
- 作業半径はブームのたわみを含んだ実際の値にもとづいて必ず作業半径を基準として作業を行ってください。
- ジブの作業半径は43.0mにジブを縮減して作業を行った値を示し、その他のブーム長さでのジブ作業はブーム角度だけを基準として行ってください。
- アウトリガ最縮小張出では、ジブ作業を行わないでください。
- アウトリガ張出状態によって前方領域でのつり上性能は異なります。従って各々の張出状態における定格総荷重表で作業を行ってください。前方、後方領域でのつり上性能はアウトリガ最縮小張出の定格総荷重表で作業を行ってください。



アウトリガ張出状態	中張出 (4.5m)	中縮小張出 (5.4m)	中張出 (4.3m)	最縮小張出
領域	30	30	15	3

- ルースタシブの定格総荷重は、ブーム長さ10.0mから16.6mにおいてはブームの定格総荷重より51トンフックの質量 (420kg)、16.6mブームをこえ43.0mまでのブーム長さにおいてはブームの定格総荷重より22トンフックの質量 (320kg) を差引いた値と等しく、かつ限度を4,500kgとします。  
[ルースタシブ使用フック: 4.5トンフック (質量120kg) 巻掛本数1]
- ブームの長さが規定の長さを超える場合には規定の長さか、一段上のブーム長さかいずれか、小さい方の定格総荷重で作業を行ってください。
- ジブを縮減したままでブーム作業を行う場合の定格総荷重は、アウトリガ張出幅7.6m、6.5m、5.4mにおいては、アウトリガ張出幅におけるブームの定格総荷重より2.6tonを差引いた値とし、アウトリガ張出幅4.3mにおいてはブームの定格総荷重より3.0tonを差引いた値とします。  
なおジブを縮減したままでルースタシブ作業、及びアウトリガ最縮小張出におけるジブを縮減したままでブーム作業は行わないでください。
- 各々の作業状態におけるブーム危険角度は表のとおりです。ブームを危険角度以下にしますと無負荷でも転倒しますので充分注意してください。
- 各ブーム長さに対する標準フック巻掛本数は表のとおりです。ただし標準フック以外の搭数で使用する場合は、ワイヤロープ1本当たり41.7kN (4.25t) を限度としてください。
- ジブ使用時、ジブオフセット角度が規定の角度をこえる場合には規定の角度より一段大きいジブオフセット角度の定格総荷重で作業を行ってください。
- クレーン作業は風速10m/secまで可能ですが、比較的強い風の場合でも風受面積の大きい荷重を取扱う場合は特別な注意を払ってください。
- 定格総荷重をこえる作業を行った場合、及び正しい使い方を行わなかった場合は転倒又は破損します。この場合本機の保証はいたしません。

#### ●アウトリガ不使用時

- 定格総荷重表は、水平堅土上においてタイヤの空気圧が規定圧で、かつサスペンションシリンダを最縮小にした場合に本機の保証できる最大荷重を示しており、フックその他のつり具等の質量を含んだ値です。  
□部分は機械の強度によって定められ、他は機体の安定度によって定められています。  
[タイヤ規定空気圧: 800kPa (8.0kgf/cm<sup>2</sup>)]
- 前方性能と全周性能とは定格総荷重が異なります。前方領域から後方領域へ巡回する場合には過荷重になるおそれがありますので充分注意してください。

クレーン作業領域	前方領域	後方領域
作業半径	3	1

- ルースタシブの定格総荷重は、ブームの定格総荷重より22トンフックの質量 (320kg) を差引いた値と等しく、かつ限度を4,500kgとします。  
[ルースタシブ使用フック: 4.5トンフック (質量120kg) 巻掛本数1]
- ブーム長さ23.2mをこえるブーム作業、ジブ作業は行わないでください。
- 定置つり作業はパーキングブレーキを効かせ、同時にブレーキロックを掛けた状態で行ってください。
- 走行つりはシフトレバーを1速にして超越スイッチを押して行ってください。
- 走行つりは荷が揺れないように地面近くに保持し、2km/h未満で行ってください。特にコーナリング、急発進、急制動に注意してください。
- 走行つり中にはクレーン作業は行わないでください。また、空回ブレーキを必ず掛けてください。
- 上記項目以外はアウトリガ使用時注意事項の2、7、9、10、12、13の各項目に従って作業を行ってください。