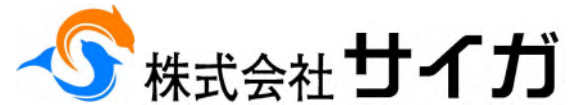


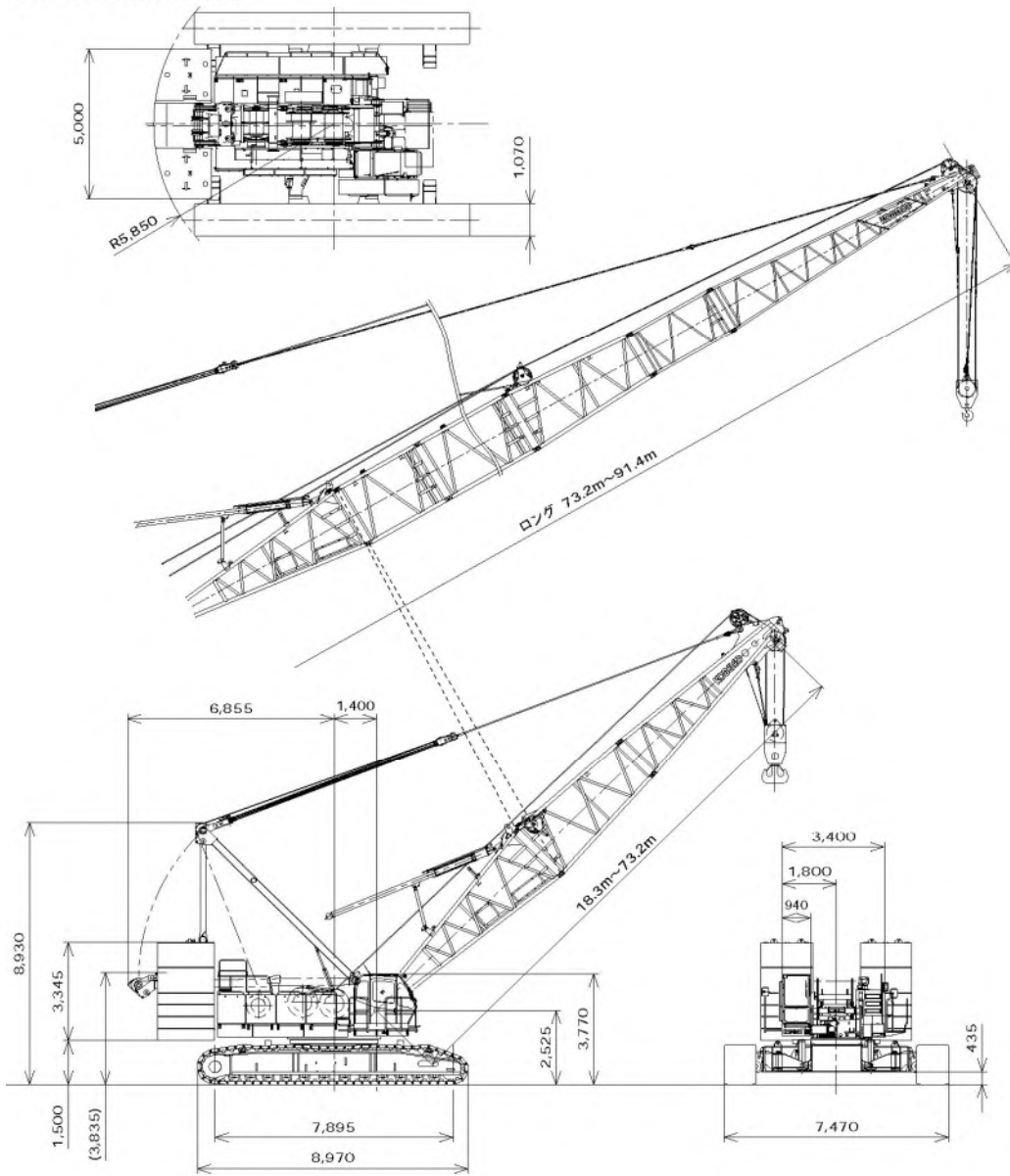
# 200t

# KOBELCO 7200-2F



## クローラクレーン

### ■全体図 (単位: mm)



### ■定格総荷重

- 定格総荷重とは、水平堅土上における転倒荷重の78%以内で、フックブロック、玉掛用ワイヤロープ等のつり具の質量を含んだ値です。
- 作業半径とはクレーン旋回中心よりつり上荷重の重心までの水平距離を意味します。
- 実際につり上げ得る荷重は定格総荷重から（フック＋玉掛用ワイヤロープ等のつり具）の質量を差し引いた値になります。
- 定格総荷重をつる場合にも風の影響、地盤の状態、作業速度その他安全作業に有害な状況がある時はオペレータは荷重の軽減、作業速度を遅くするなど状況に応じた判断をすることができません。
- 表中の空欄の箇所では作業を行うことができません。
- クレーン作業中には必ずガントリを最高位置に立ててください。
- すべてのboom長さにおける中間boomの構成は取扱説明書の指示を厳守してください。
- 主boomに補助シーブを取り付けたままで主フックを使用する場合の定格総荷重は、主boom定格総荷重から、一律0.9t差し引いた値となります。ただし最小定格総荷重は2.4tとします。
- 補助シーブを装着できる主boom長さは、18.3m (60) ~ 73.2m (240)、ロングboom長さは、73.2m (240) ~ 88.4m (290) です。

▲ 操作ミスなどによるつり荷の落下を防ぐため、クレーン作業では自由降下（フリーフォール）作業は行わないでください。

### ● 巻上げロープ巻掛本数に対する最大巻上荷重とフックの質量

フック呼称	最大巻上荷重 (t)												フック質量
	1本掛	2本掛	3本掛	4本掛	5本掛	6本掛	7本掛	8本掛	10本掛	12本掛	14本掛	16本掛	
200t	-	25.0	37.5	50.0	62.5	75.0	87.5	100.0	125.0	150.0	175.0	200.0	2.8t
150t	-	25.0	37.5	50.0	62.5	75.0	87.5	100.0	125.0	150.0	-	-	2.3t
100t	-	25.0	37.5	50.0	62.5	75.0	87.5	100.0	-	-	-	-	1.8t
65t	-	25.0	37.5	50.0	62.5	65.0	-	-	-	-	-	-	1.2t
35t	-	25.0	35.0	-	-	-	-	-	-	-	-	-	0.9t
13.5tボールフック	13.5	-	-	-	-	-	-	-	-	-	-	-	0.45t

### ■フック巻上限界 (単位: m)

使用フック	L
200tフック	5.2
150tフック	5.8
100tフック	5.2
65tフック	5.0
35tフック	5.0

使用フック	L'
13.5tボールフック	5.0

### ■主要諸元 (型式: 7200-2F)

項目	仕様	クローラクレーン	ラッピングタワー
最大つり上げ能力	t×m	200×5.0	25×18.0
		37.5×14.4 (ロング)	
boom (タワー) 長さ	m	18.3~73.2	36.6~64.1
		73.2~91.4 (ロング)	
タワージブ長さ	m	-	27.4~51.8
最大タワー+タワージブ長さ	m	-	64.1+51.8
ロープ速度	主巻 巻上・巻下 m/min	*110~3	*110~3
	補巻 巻上・巻下 m/min	*110~3	-
	タワージブ起伏 巻上・巻下 m/min	-	*60~3
	boom (タワー) 起伏 巻上・巻下 m/min	*(26~2)×2	*(26~2)×2
旋回速度	min <sup>-1</sup> [rpm]	2.2(2.2)	
走行速度	km/h	*1.1/0.7	
作業時質量 (基本姿勢)	t	約208 <sup>*1</sup> /166 <sup>*2</sup>	約219 <sup>*1</sup> /177 <sup>*2</sup>
接地圧	kPa(kgf/cm <sup>2</sup> )	約114(1.16 <sup>q</sup> )/91(0.93) <sup>q</sup>	約120(1.22 <sup>q</sup> )/97(0.99) <sup>q</sup>
登坂能力 (tanθ)	% (度)	30 (16.7)	-
定格ラインプル	kN(tf)	132(13.5)/123(12.5)	-
エンジン	名称	日野P11C	
	定格出力	kW/min <sup>-1</sup> 247/2,000	
ワイヤロープ	主巻	mm	φ28
	補巻	mm	φ28
	boom (タワー)	mm	φ22
	ジブ (タワージブ)	mm	φ22

各ロープ速度はドラム1層目での値です。  
 \*印の速度は軽負荷の時の値であり、負荷により速度の変動があります。  
 単位は国際単位系のSI表示で、[ ]内は従来表示です。  
 ※1 117.1tウエイト (カウンタウエイト8枚、カーボディウエイト2枚)  
 ※2 75.1tウエイト (カウンタウエイト6枚、カーボディウエイトなし)  
 75.1tウエイトでの能力設定はオプションです。

### ■仕様とアタッチメント (クローラクレーン/ラッピングタワー)

アタッチメント	仕様	クローラクレーン	ラッピングタワー
6.1m上部boom		◎	-
4.6m中間テーパーboom*1		◎	-
1.58mタワーキャップ		-	◎
7.6m下部boom (共用)			◎
3.0m中間boom (ケーブルローラ付・共用)		○	○
6.1m中間boom (ケーブルローラ付・共用)		○	○
9.1m中間boom (ケーブルローラ付・共用)		○	◎
9.1mタワー専用中間boom*2		○兼用可	◎
9.1m上部タワージブ*3		△	◎
9.1m下部タワージブ		-	◎
3.0m中継ジブ*4		△	◎
3.0m中間タワージブ*5		△	○
6.1m中間タワージブ*5		△	◎
9.1m中間タワージブ*5		△	○
200tフック (8枚シーブ)		◎	-
150tフック (100t兼用、6枚シーブ)		○	-
100tフック (4枚シーブ)		○	-
65tフック (3枚シーブ)		○	-
35tフック (1枚シーブ)		○	◎
13.5tボールフック			○
補助シーブ		○	-
主巻ワイヤロープ (φ28×390m)		◎	-
補巻ワイヤロープ (φ28×220m)		○	-
boom起伏ワイヤロープ (φ22×315m)		◎	-
タワー主巻ワイヤロープ (φ28×390m)		-	◎
タワージブ起伏ワイヤロープ (φ22×185m)		-	◎
タワーboom起伏ワイヤロープ (φ22×315m)		-	◎

◎印は基本仕様、○印は選択可能なアタッチメントを示します。  
 △はロングboomを構成する場合に必要なアタッチメントを示します。  
 \*1 クローラクレーンの上部boomまたはロングboomの3.0m中継ジブとセットで使用します。  
 \*2 クローラクレーンの中間boomに転用できます。  
 \*3 ロングboom仕様では上部boomとして使用します。  
 \*4 ロングboom仕様では4.6mテーパーboomと、ラッピングタワーでは下部タワージブとセットで使用します。  
 \*5 ロングboom仕様で中間boomとして使用します。

## ▶ブーム構成

### ▣ブーム構成 (9.1A中間ブーム不使用時)

- ※印は、これより短いブームの組立可能な構成を示します。
- 使用するガイラインの径はφ38mmです。

ブーム長さ m (ft.)	ブーム構成 (9.1A中間ブーム不使用時)
18.3 (60)	
21.3 (70)	※
24.4 (80)	※ ※
27.4 (90)	※ ※
30.5 (100)	※ ※
33.5 (110)	※ ※
36.6 (120)	※ ※
39.6 (130)	※ ※
42.7 (140)	※ ※
45.7 (150)	※ ※

ブーム長さ m (ft.)	ブーム構成 (9.1A中間ブーム不使用時)
48.8 (160)	※ ※
51.8 (170)	※ ※
54.9 (180)	※ ※
57.9 (190)	※ ※
61.0 (200)	※ ※
64.0 (210)	※ ※
67.1 (220)	※ ※
70.1 (230)	※ ※
73.2 (240)	※

中間ブームの種類		
記号	ブーム長さ	備考
	3.0m	ブーム
	6.1m	ブーム
	9.1m	ブーム
	9.1m	タワー専用ブーム (クレーンに兼用可能)
	4.6m	テーパーブーム
	3.0m	中継ジブ
	3.0m	タワージブ
	6.1m	タワージブ
	9.1m	タワージブ

### ▣ブーム構成 (9.1A中間ブーム使用時)

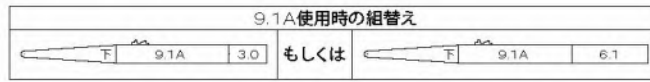
- ※印は、これより短いブームの組立可能な構成を示します。
- 使用するガイラインの径はφ38mmです。
- 9.1Aはタワー用ですがクレーンにも転用できます。

ブーム長さ m (ft.)	ブーム構成 (9.1A中間ブーム使用時)
18.3 (60)	
21.3 (70)	※
24.4 (80)	※ ※
27.4 (90)	※ ※
30.5 (100)	※ ※
33.5 (110)	※ ※
36.6 (120)	※ ※
39.6 (130)	※ ※
42.7 (140)	※ ※
45.7 (150)	※ ※

ブーム長さ m (ft.)	ブーム構成 (9.1A中間ブーム使用時)
48.8 (160)	※ ※
51.8 (170)	※ ※
54.9 (180)	※ ※
57.9 (190)	※ ※
61.0 (200)	※ ※
64.0 (210)	※ ※
67.1 (220)	※ ※
70.1 (230)	※ ※
73.2 (240)	※

## ▶ロングブーム構成

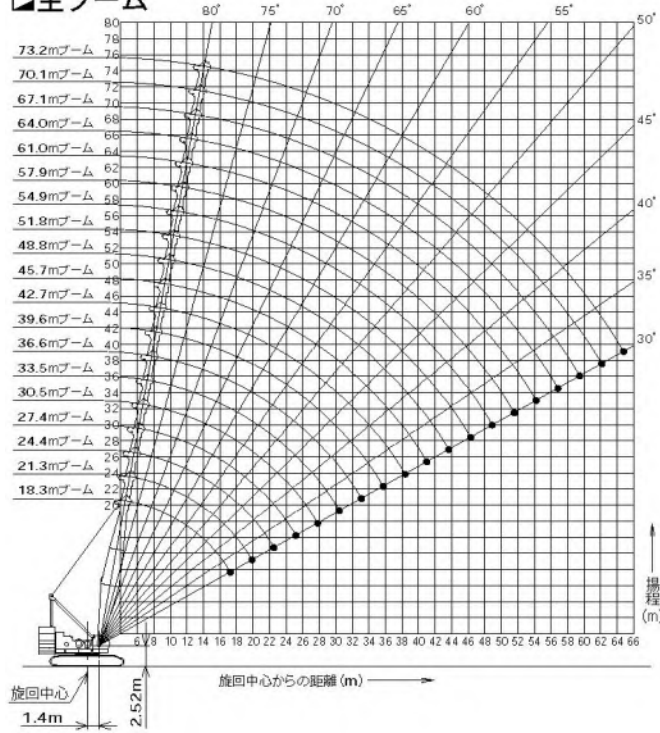
- ※印は、これより短いブームの組立可能な構成を示します。
  - 使用するガイドラインの径はφ38mmです。
  - 9.1Aはタワー用ですがクレーンにも転用できます。
- 9.1Aを使用する場合は、右図のように組み替えてください。



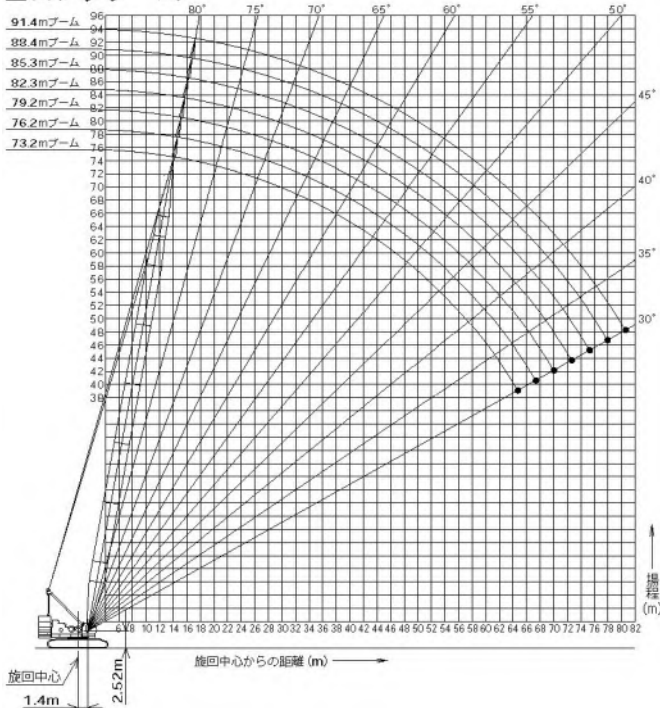
ブーム長さ m (ft.)	ブーム構成/ロング
73.2 (240)	
76.2 (250)	*
79.2 (260)	*
	*
82.3 (270)	*
	*
85.3 (280)	
88.4 (290)	
91.4 (300)	

## ▶作動範囲図

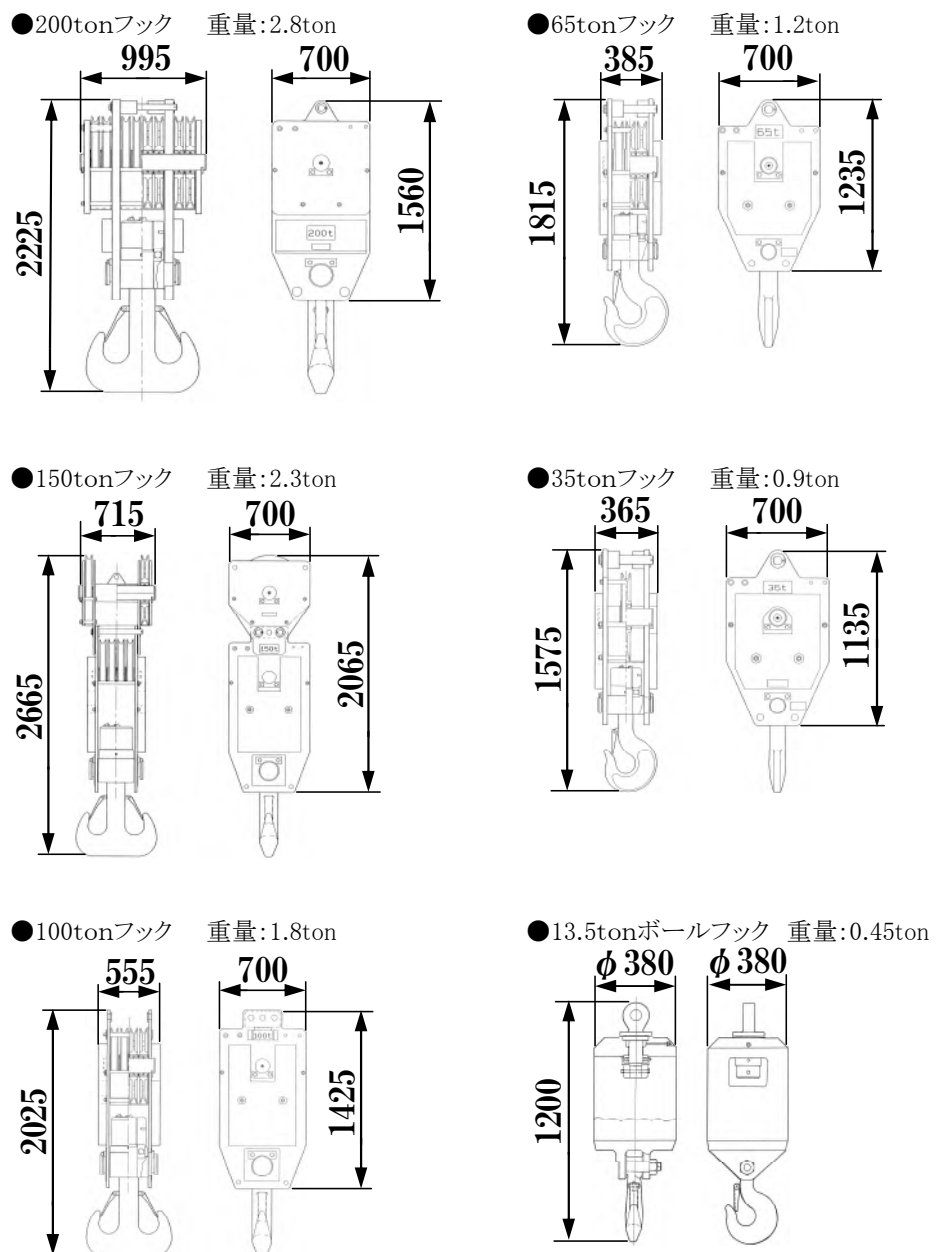
### ■主ブーム



### ■ロングブーム



## フック形状寸法・重量



## 定格総荷重表 - ①

### 主ブーム定格総荷重表 (117.1tウエイト)

(単位:t)

(単位:t)

ブーム長さ (m) 作業半径 (m)	18.3	21.3	24.4	27.4	30.5	33.5	36.6	39.6	42.7	45.7	ブーム長さ (m) 作業半径 (m)
5.0	200/5.0m	175.0/5.5m									5.0
6.0	189.6	175.0	150.0/6.0m	150.0/6.6m							6.0
7.0	163.9	163.5	150.0	150.0	125.0/7.1m	125.0/7.6m					7.0
8.0	144.3	143.9	143.5	143.3	125.0	125.0	100.0/8.2m	100.0/8.7m			8.0
9.0	128.8	128.4	128.0	127.8	125.0	123.1	100.0	100.0	98.8/9.2m	87.5/9.7m	9.0
10.0	116.3	115.8	115.5	115.2	114.8	114.6	100.0	100.0	96.7	87.5	10.0
12.0	90.6	90.4	90.2	90.0	89.8	89.6	89.6	89.4	89.2	85.3	12.0
14.0	73.0	72.7	72.5	72.3	72.1	71.9	71.8	71.6	71.4	71.3	14.0
16.0	61.0	60.7	60.4	60.2	60.0	59.8	59.7	59.4	59.2	59.1	16.0
18.0	52.9/17.4m	51.9	51.6	51.4	51.2	50.9	50.8	50.5	50.3	50.2	18.0
20.0		45.3	45.0	44.7	44.5	44.2	44.1	43.8	43.6	43.4	20.0
22.0			45.1/20.1m	39.7	39.5	39.2	39.0	38.8	38.5	38.3	22.0
24.0				38.2/22.7m	35.3	35.0	34.7	34.6	34.3	34.0	24.0
26.0					32.9/25.4m	31.5	31.2	31.1	30.8	30.5	26.0
28.0						28.6/28.0m	28.3	28.2	27.8	27.6	28.0
30.0							25.9	25.7	25.4	25.1	30.0
32.0								25.2/30.6m	23.6	23.2	32.0
34.0									22.4/33.3m	21.4	34.0
36.0										19.9/35.9m	36.0
38.0											38.0
40.0										17.8/38.6m	40.0
42.0											42.0

※表中の太線で囲まれた部分は、ブーム等の強度によって定められた値です。

ブーム長さ (m) 作業半径 (m)	48.8	51.8	54.9	57.9	61.0	64.0	67.1	70.1	73.2	ブーム長さ (m) 作業半径 (m)	
10.0	75.0/10.3m	75.0/10.8m	71.6/11.3m	62.5/11.9m						10.0	
12.0	75.0	75.0	70.5	62.5	61.0/12.4m	50.0/12.9m	50.0/13.4m			12.0	
14.0	71.1	70.7	66.6	61.9	58.3	50.0	50.0	47.5/14.0m	37.5/14.5m	14.0	
16.0	58.9	58.7	58.4	58.3	54.9	50.0	47.7	44.8	37.5	16.0	
18.0	50.0	49.8	49.5	49.5	49.2	48.1	45.1	42.3	37.5	18.0	
20.0	43.2	43.0	42.8	42.7	42.4	42.3	42.2	40.3	35.2	20.0	
22.0	37.9	37.7	37.5	37.3	37.1	37.0	36.8	36.5	33.2	22.0	
24.0	33.6	33.4	33.2	33.0	32.8	32.7	32.4	32.2	31.3	24.0	
26.0	30.1	29.9	29.6	29.5	29.2	29.1	28.9	28.6	28.5	26.0	
28.0	27.2	26.9	26.7	26.5	26.3	26.2	25.9	25.6	25.6	28.0	
30.0	24.7	24.4	24.2	24.0	23.7	23.6	23.3	23.1	23.0	30.0	
32.0	22.5	22.3	22.0	21.8	21.6	21.5	21.2	20.9	20.9	32.0	
34.0	20.7	20.4	20.2	19.9	19.7	19.6	19.3	19.0	19.0	34.0	
36.0	19.0	18.8	18.5	18.3	18.1	17.9	17.6	17.4	17.3	36.0	
38.0	17.6	17.3	17.1	16.9	16.6	16.5	16.2	15.9	15.8	38.0	
40.0	16.3	16.1	15.8	15.6	15.3	15.2	14.9	14.6	14.5	40.0	
42.0	15.2	14.9	14.6	14.4	14.2	14.0	13.7	13.5	13.4	42.0	
44.0	14.3/43.8m	13.9	13.6	13.4	13.1	13.0	12.7	12.4	12.3	44.0	
46.0		13.0	12.7	12.4	12.2	12.0	11.7	11.5	11.4	46.0	
48.0		12.8/46.5m	11.9	11.6	11.3	11.2	10.9	10.6	10.5	48.0	
50.0			11.5/49.1m	10.8	10.6	10.4	10.1	9.8	9.7	50.0	
52.0				10.2/51.8m	9.9	9.7	9.4	9.1	9.0	52.0	
54.0					9.2	9.0	8.7	8.4	8.3	54.0	
56.0						9.1/54.4m	8.4	8.1	7.8	56.0	
58.0							8.2/57.0m	7.6	7.3	58.0	
60.0								7.1/59.7m	6.7	6.4	60.0
62.0									6.1	5.9	62.0
64.0									6.0/62.3m	5.3	64.0
66.0										5.1/65.0m	66.0

※表中の太線で囲まれた部分は、ブーム等の強度によって定められた値です。

### 補助シーブ定格総荷重表 (117.1tウエイト、主ブームにフックなし)

(単位:t)

(単位:t)

ブーム長さ (m) 作業半径 (m)	18.3	21.3	24.4	27.4	30.5	33.5	36.6	39.6	42.7	45.7	ブーム長さ (m) 作業半径 (m)
5.0	13.5/5.7m										5.0
6.0	13.5	13.5/6.3m	13.5/6.8m								6.0
7.0	13.5	13.5	13.5	13.5/7.3m	13.5/7.8m						7.0
8.0	13.5	13.5	13.5	13.5	13.5	13.5/8.4m	13.5/8.9m				8.0
9.0	13.5	13.5	13.5	13.5	13.5	13.5	13.5	13.5/9.4m			9.0
10.0	13.5	13.5	13.5	13.5	13.5	13.5	13.5	13.5	13.5/10.0m	13.5/10.5m	10.0
12.0	13.5	13.5	13.5	13.5	13.5	13.5	13.5	13.5	13.5	13.5	12.0
14.0	13.5	13.5	13.5	13.5	13.5	13.5	13.5	13.5	13.5	13.5	14.0
16.0	13.5	13.5	13.5	13.5	13.5	13.5	13.5	13.5	13.5	13.5	16.0
18.0	13.5	13.5	13.5	13.5	13.5	13.5	13.5	13.5	13.5	13.5	18.0
20.0	13.5/18.7m	13.5	13.5	13.5	13.5	13.5	13.5	13.5	13.5	13.5	20.0
22.0		13.5/21.4m	13.5	13.5	13.5	13.5	13.5	13.5	13.5	13.5	22.0
24.0			13.5/24.0m	13.5	13.5	13.5	13.5	13.5	13.5	13.5	24.0
26.0				13.5	13.5	13.5	13.5	13.5	13.5	13.5	26.0
28.0					13.5/26.7m	13.5	13.5	13.5	13.5	13.5	28.0
30.0						13.5/29.3m	13.5	13.5	13.5	13.5	30.0
32.0							13.5/32.0m	13.5	13.5	13.5	32.0
34.0								13.5	13.5	13.5	34.0
36.0									13.5/34.6m	13.5	36.0
38.0										13.5/37.2m	38.0
40.0										13.5/39.9m	40.0
42.0											42.0
44.0										13.5/42.5m	44.0

※表中の太線で囲まれた部分は、ブーム等の強度によって定められた値です。

ブーム長さ (m) 作業半径 (m)	48.8	51.8	54.9	57.9	61.0	64.0	67.1	70.1	73.2	ブーム長さ (m) 作業半径 (m)	
10.0	13.5/11.0m									10.0	
12.0	13.5	13.5/11.5m	13.5/12.1m	13.5/12.6m	13.5/13.1m	13.5/13.7m				12.0	
14.0	13.5	13.5	13.5	13.5	13.5	13.5	13.5/14.2m	13.5/14.7m	13.5/15.3m	14.0	
16.0	13.5	13.5	13.5	13.5	13.5	13.5	13.5	13.5	13.5	16.0	
18.0	13.5	13.5	13.5	13.5	13.5	13.5	13.5	13.5	13.5	18.0	
20.0	13.5	13.5	13.5	13.5	13.5	13.5	13.5	13.5	13.5	20.0	
22.0	13.5	13.5	13.5	13.5	13.5	13.5	13.5	13.5	13.5	22.0	
24.0	13.5	13.5	13.5	13.5	13.5	13.5	13.5	13.5	13.5	24.0	
26.0	13.5	13.5	13.5	13.5	13.5	13.5	13.5	13.5	13.5	26.0	
28.0	13.5	13.5	13.5	13.5	13.5	13.5	13.5	13.5	13.5	28.0	
30.0	13.5	13.5	13.5	13.5	13.5	13.5	13.5	13.5	13.5	30.0	
32.0	13.5	13.5	13.5	13.5	13.5	13.5	13.5	13.5	13.5	32.0	
34.0	13.5	13.5	13.5	13.5	13.5	13.5	13.5	13.5	13.5	34.0	
36.0	13.5	13.5	13.5	13.5	13.5	13.5	13.5	13.5	13.5	36.0	
38.0	13.5	13.5	13.5	13.5	13.5	13.5	13.5	13.5	13.5	38.0	
40.0	13.5	13.5	13.5	13.5	13.5	13.5	13.5	13.5	13.5	40.0	
42.0	13.5	13.5	13.5	13.5	13.5	13.5	13.4	13.2	13.1	42.0	
44.0	13.5	13.5	13.3	13.1	12.8	12.7	12.4	12.1	12.0	44.0	
46.0	13.2/43.1m	12.7	12.4	12.1	11.9	11.7	11.4	11.2	11.1	46.0	
48.0		11.9/47.8m	11.6	11.3	11.0	10.9	10.6	10.3	10.2	48.0	
50.0			10.8	10.5	10.3	10.1	9.8	9.5	9.4	50.0	
52.0				10.6/50.4m	9.7	9.6	9.4	9.1	8.8	52.0	
54.0					9.3/53.1m	8.9	8.7	8.4	8.1	54.0	
56.0						8.3/55.7m	8.1	7.8	7.5	56.0	
58.0							7.5	7.3	7.0	58.0	
60.0								7.4/58.3m	6.8	6.4	60.0
62.0									6.6/61.0m	5.8	62.0
64.0										5.3/63.6m	64.0
66.0											66.0
68.0										4.3/66.3m	68.0

※表中の太線で囲まれた部分は、ブーム等の強度によって定められた値です。

### ロング主ブーム定格総荷重表 (117.1tウエイト)

(単位:t)

ブーム長さ (m) 作業半径 (m)	73.2	76.2	79.2	82.3	85.3	88.4	91.4	ブーム長さ (m) 作業半径 (m)
14.0	37.5/14.4m	34.5/14.9m	32.6/15.4m					14.0
16.0	36.0	33.5	32.1	31.2/16.0m	25.0/16.5m	25.0/17.0m	21.5/17.6m	16.0
18.0	34.4	31.9	30.6	29.6	25.0	25.0	21.2	18.0
20.0	32.9	30.4	29.1	28.2	25.0	24.1	20.0	20.0
22.0	31.6	29.1	27.9	26.9	25.0	23.0	18.9	22.0
24.0	30.4	27.9	26.8	25.7	24.2	22.0	17.8	24.0
26.0	28.8	26.5	25.6	24.6	23.2	21.1	16.9	26.0
28.0	26.2	25.2						

## 定格総荷重表 - ②

### 主ブーム定格総荷重表 (75.1tウエイト)

(単位:t)

(単位:t)

ブーム長さ 作業半径 (m)	18.3	21.3	24.4	27.4	30.5	33.5	36.6	39.6	42.7	45.7	ブーム長さ 作業半径 (m)
5.0	200.0/5.0m	175.0/5.5m									5.0
6.0	178.3	175.0	150.0/6.0m	150.0/6.6m							6.0
7.0	154.2	153.8	150.0	150.0	125.0/7.1m	125.0/7.6m					7.0
8.0	133.1	133.0	132.9	132.8	125.0	125.0	100.0/8.2m	100.0/8.7m			8.0
9.0	109.1	108.9	108.8	108.7	108.6	108.4	100.0	100.0	98.8/9.2m	87.5/9.7m	9.0
10.0	92.2	92.1	91.9	91.8	91.6	91.5	91.5	91.2	91.1	87.5	10.0
12.0	70.2	69.9	69.8	69.6	69.4	69.2	69.2	68.9	68.7	68.6	12.0
14.0	56.4	56.1	55.9	55.7	55.5	55.3	55.2	55.0	54.8	54.6	14.0
16.0	47.0	46.7	46.4	46.2	46.0	45.8	45.7	45.4	45.2	45.1	16.0
18.0	41.9/17.4m	39.8	39.5	39.3	39.1	38.8	38.8	38.4	38.2	38.1	18.0
20.0		34.7	34.3	34.1	33.8	33.6	33.5	33.2	32.9	32.8	20.0
22.0		34.5/20.1m	30.2	30.0	29.7	29.4	29.3	29.0	28.8	28.6	22.0
24.0			29.0/22.7m	26.7	26.4	26.1	26.0	25.7	25.4	25.3	24.0
26.0				24.8/25.4m	23.7	23.4	23.3	22.9	22.7	22.5	26.0
28.0					21.4/28.0m	21.1	21.0	20.6	20.4	20.2	28.0
30.0						19.2	19.1	18.7	18.4	18.2	30.0
32.0							18.7/30.6m	17.4	17.0	16.8	32.0
34.0								16.5/33.3m	15.6	15.3	34.0
36.0									14.4/35.9m	14.1	36.0
38.0										13.0	38.0
40.0									12.7/38.6m	11.8	40.0
42.0										11.3/41.2m	42.0

※表中の太線で囲まれた部分は、ブーム等の強度によって定められた値です。  
 ※75.1tウエイトでの能力設定はオプションです。

ブーム長さ 作業半径 (m)	48.8	51.8	54.9	57.9	61.0	64.0	67.1	70.1	73.2	ブーム長さ 作業半径 (m)
10.0	75.0/10.3m	75.0/10.8m	71.6/11.3m	62.5/11.9m						10.0
12.0	68.5	68.3	68.1	62.5	61.0/12.4m	50.0/12.9m	50.0/13.4m			12.0
14.0	54.5	54.3	54.1	54.0	53.8	50.0	50.0	47.5/14.0m	37.5/14.5m	14.0
16.0	44.9	44.7	44.5	44.3	44.1	44.0	43.8	43.6	37.5	16.0
18.0	37.9	37.7	37.5	37.3	37.1	37.0	36.8	36.5	36.5	18.0
20.0	32.6	32.4	32.1	32.0	31.8	31.7	31.4	31.2	31.1	20.0
22.0	28.4	28.2	28.0	27.8	27.6	27.5	27.2	27.0	26.9	22.0
24.0	25.1	24.8	24.6	24.4	24.2	24.1	23.8	23.6	23.5	24.0
26.0	22.3	22.1	21.8	21.6	21.4	21.3	21.0	20.8	20.7	26.0
28.0	20.0	19.7	19.5	19.3	19.1	19.0	18.7	18.4	18.4	28.0
30.0	18.0	17.8	17.5	17.3	17.1	17.0	16.7	16.5	16.4	30.0
32.0	16.3	16.1	15.8	15.6	15.4	15.3	15.0	14.7	14.7	32.0
34.0	14.9	14.6	14.4	14.2	13.9	13.8	13.5	13.3	13.2	34.0
36.0	13.6	13.3	13.1	12.9	12.6	12.5	12.2	12.0	11.9	36.0
38.0	12.5	12.2	11.9	11.7	11.5	11.3	11.0	10.8	10.7	38.0
40.0	11.5	11.2	10.9	10.7	10.5	10.3	10.0	9.8	9.7	40.0
42.0	10.6	10.3	10.1	9.8	9.6	9.4	9.1	8.9	8.8	42.0
44.0	9.9/43.8m	9.5	9.3	9.0	8.8	8.6	8.3	8.0	7.9	44.0
46.0		8.8	8.5	8.3	8.0	7.9	7.6	7.3	7.1	46.0
48.0		8.7/46.5m	7.9	7.6	7.4	7.2	6.8	6.5	6.3	48.0
50.0			7.6/49.1m	7.0	6.8	6.5	6.1	5.7	5.6	50.0
52.0				6.6/51.8m	6.1	5.9	5.4	5.1	4.9	52.0
54.0					5.5	5.3	4.8	4.5	4.3	54.0
56.0					5.4/54.4m	4.7	4.3	3.9	3.7	56.0
58.0						4.5/57.0m	3.8	3.4	3.2	58.0
60.0							3.4/59.7m	2.9	2.7/60.0m	60.0
62.0								2.5	2.5	62.0
64.0									2.4/62.3m	64.0

※表中の太線で囲まれた部分は、ブーム等の強度によって定められた値です。  
 ※75.1tウエイトでの能力設定はオプションです。

### 補助シーブ定格総荷重表 (75.1tウエイト、主ブームにフックなし)

(単位:t)

(単位:t)

ブーム長さ 作業半径 (m)	18.3	21.3	24.4	27.4	30.5	33.5	36.6	39.6	42.7	45.7	ブーム長さ 作業半径 (m)
5.0	13.5/5.7m										5.0
6.0	13.5	13.5/6.3m	13.5/6.8m								6.0
7.0	13.5	13.5	13.5	13.5/7.3m	13.5/7.8m						7.0
8.0	13.5	13.5	13.5	13.5	13.5	13.5/8.4m	13.5/8.9m				8.0
9.0	13.5	13.5	13.5	13.5	13.5	13.5	13.5	13.5/9.4m			9.0
10.0	13.5	13.5	13.5	13.5	13.5	13.5	13.5	13.5/10.0m	13.5/10.5m		10.0
12.0	13.5	13.5	13.5	13.5	13.5	13.5	13.5	13.5	13.5	13.5	12.0
14.0	13.5	13.5	13.5	13.5	13.5	13.5	13.5	13.5	13.5	13.5	14.0
16.0	13.5	13.5	13.5	13.5	13.5	13.5	13.5	13.5	13.5	13.5	16.0
18.0	13.5	13.5	13.5	13.5	13.5	13.5	13.5	13.5	13.5	13.5	18.0
20.0	13.5/18.7m	13.5	13.5	13.5	13.5	13.5	13.5	13.5	13.5	13.5	20.0
22.0		13.5/21.4m	13.5	13.5	13.5	13.5	13.5	13.5	13.5	13.5	22.0
24.0			13.5/24.0m	13.5	13.5	13.5	13.5	13.5	13.5	13.5	24.0
26.0				13.5	13.5	13.5	13.5	13.5	13.5	13.5	26.0
28.0					13.5/26.7m	13.5	13.5	13.5	13.5	13.5	28.0
30.0						13.5/29.3m	13.5	13.5	13.5	13.5	30.0
32.0							13.5/32.0m	13.5	13.5	13.5	32.0
34.0								13.5	13.5	13.5	34.0
36.0									13.5/34.6m	13.5	36.0
38.0										13.1/37.2m	38.0
40.0									11.7/39.9m	11.5	40.0
42.0										10.5	42.0
44.0										10.3/42.5m	44.0

※表中の太線で囲まれた部分は、ブーム等の強度によって定められた値です。  
 ※75.1tウエイトでの能力設定はオプションです。

ブーム長さ 作業半径 (m)	48.8	51.8	54.9	57.9	61.0	64.0	67.1	70.1	73.2	ブーム長さ 作業半径 (m)
10.0	13.5/11.0m									10.0
12.0	13.5	13.5/11.5m	13.5/12.1m	13.5/12.6m	13.5/13.1m	13.5/13.7m				12.0
14.0	13.5	13.5	13.5	13.5	13.5	13.5	13.5/14.2m	13.5/14.7m	13.5/15.3m	14.0
16.0	13.5	13.5	13.5	13.5	13.5	13.5	13.5	13.5	13.5	16.0
18.0	13.5	13.5	13.5	13.5	13.5	13.5	13.5	13.5	13.5	18.0
20.0	13.5	13.5	13.5	13.5	13.5	13.5	13.5	13.5	13.5	20.0
22.0	13.5	13.5	13.5	13.5	13.5	13.5	13.5	13.5	13.5	22.0
24.0	13.5	13.5	13.5	13.5	13.5	13.5	13.5	13.5	13.5	24.0
26.0	13.5	13.5	13.5	13.5	13.5	13.5	13.5	13.5	13.5	26.0
28.0	13.5	13.5	13.5	13.5	13.5	13.5	13.5	13.5	13.5	28.0
30.0	13.5	13.5	13.5	13.5	13.5	13.5	13.5	13.5	13.5	30.0
32.0	13.5	13.5	13.5	13.5	13.5	13.5	13.5	13.5	13.5	32.0
34.0	13.5	13.5	13.5	13.5	13.5	13.5	13.2	13.0	12.9	34.0
36.0	13.3	13.3	13.0	12.8	12.6	12.3	12.2	11.9	11.7	36.0
38.0	12.2	11.9	11.6	11.4	11.2	11.0	10.7	10.5	10.4	38.0
40.0	11.2	10.9	10.6	10.4	10.2	10.0	9.7	9.5	9.4	40.0
42.0	10.3	10.0	9.8	9.5	9.3	9.1	8.8	8.6	8.5	42.0
44.0	9.4	9.2	9.0	8.7	8.5	8.3	8.0	7.7	7.6	44.0
46.0	8.9/45.1m	8.5	8.2	8.0	7.7	7.6	7.3	7.0	6.8	46.0
48.0		7.9/47.8m	7.6	7.3	7.1	6.9	6.5	6.2	6.0	48.0
50.0			7.0	6.7	6.5	6.2	5.8	5.4	5.3	50.0
52.0			6.9/50.4m	6.1	5.8	5.6	5.1	4.8	4.6	52.0
54.0				5.8/53.1m	5.2	5.0	4.5	4.2	4.0	54.0
56.0					4.7/55.7m	4.4	4.0	3.6	3.4	56.0
58.0						3.8	3.5	3.1	2.9	58.0
60.0							3.7/58.3m	3.0	2.6/60.0m	60.0
62.0								2.8/61.0m		62.0

※表中の太線で囲まれた部分は、ブーム等の強度によって定められた値です。  
 ※75.1tウエイトでの能力設定はオプションです。

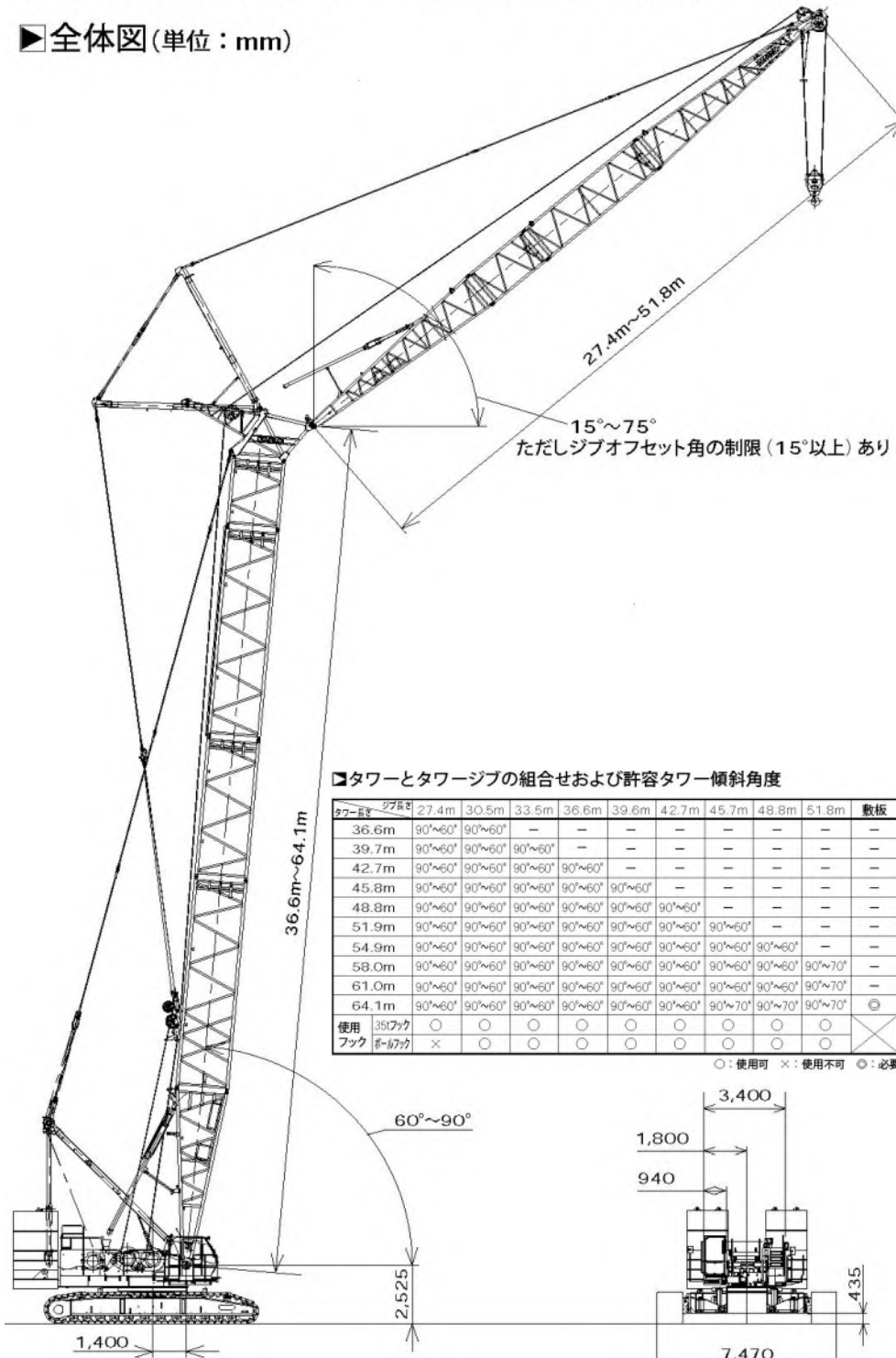
### ロング主ブーム定格総荷重表 (75.1tウエイト)

(単位:t)

ブーム長さ 作業半径 (m)	73.2	76.2	79.2	82.3	85.3	88.4	91.4	ブーム長さ 作業半径 (m)
14.0	37.5/14.4m	34.5/14.9m	32.6/15.4m					14.0
16.0	36.0	33.5	32.1	31.2/16.0m	25.0/16.5m	25.0/17.0m	21.5/17.6m	16.0
18.0	34.4	31.9	30.6	29.6	25.0	25.0	21.2	18.0
20.0	32.9	30.4	29.1	28.2	25.0	24.1	20.0	20.0
22.0	29.2	29.1	27.9	26.9	25.0	23.0	18.9	22.0
24.0	25.8	25.7	25.6	25.5	25.0	22.0	17.8	24.0
26.0	23.0	22.9	22.8	22.7	22.7	21.1	16.9	26.0
28.0	20.6	20.5	20.4	20.4	20.4	20.3	16.0	28.0
30.0	18.6	18.5	18.4	18.4	18.4	18.3	15.3	30.0
32.0	16.9	16.8	16.7	16.7	16.6	16.6	14.5	32.0
34.0	15.4	15.3						

## ラフティングタワー (117.1tウエイト)

### 全体図 (単位: mm)



タワーとタワージブの組合せおよび許容タワー傾斜角度

タワー長さ	27.4m	30.5m	33.5m	36.6m	39.6m	42.7m	45.7m	48.8m	51.8m	数値
36.6m	90°~60°	90°~60°	-	-	-	-	-	-	-	-
39.7m	90°~60°	90°~60°	90°~60°	-	-	-	-	-	-	-
42.7m	90°~60°	90°~60°	90°~60°	90°~60°	-	-	-	-	-	-
45.8m	90°~60°	90°~60°	90°~60°	90°~60°	90°~60°	-	-	-	-	-
48.8m	90°~60°	90°~60°	90°~60°	90°~60°	90°~60°	90°~60°	-	-	-	-
51.9m	90°~60°	90°~60°	90°~60°	90°~60°	90°~60°	90°~60°	90°~60°	-	-	-
54.9m	90°~60°	90°~60°	90°~60°	90°~60°	90°~60°	90°~60°	90°~60°	90°~60°	-	-
58.0m	90°~60°	90°~60°	90°~60°	90°~60°	90°~60°	90°~60°	90°~60°	90°~60°	90°~70°	-
61.0m	90°~60°	90°~60°	90°~60°	90°~60°	90°~60°	90°~60°	90°~60°	90°~60°	90°~70°	-
64.1m	90°~60°	90°~60°	90°~60°	90°~60°	90°~60°	90°~60°	90°~70°	90°~70°	90°~70°	◎
使用フック	35tフック	○	○	○	○	○	○	○	○	○
	13.5tフック	×	○	○	○	○	○	○	○	○

○: 使用可 ×: 使用不可 ◎: 必要

### タワー構成

- ※印は、これより短いタワーの組立可能な構成を示します。
- 9.1Aは、クローラークレーンの中間ブームとしても使用できます。
- 下部ブーム直近の9.1m中間ブームには、9.1Aを使用してください。
- 使用するガイラインの径はφ38mmです。

タワー長さ m (ft.)	タワー構成
36.6 (120)	
39.7 (130)	
42.7 (140)	
45.8 (150)	
48.8 (160)	
51.9 (170)	
54.9 (180)	
58.0 (190)	
61.0 (200)	
64.1 (210)	

### 定格総荷重

- 定格総荷重とは、水平堅土上における転倒荷重の78%以内で、フックブロック、玉掛用ワイヤロープ等のつり具の質量を含んだ値です。
- 作業半径とはクレーン旋回中心よりつり上荷重の重心までの水平距離を意味します。
- 実際につり上げ得る荷重は定格総荷重から（主フック+玉掛用ワイヤロープ等のつり具）の質量を差し引いた値になります。
- 定格総荷重をつる場合にも風の影響、地盤の状態、作業速度その他安全作業に有害な状況がある時はオペレータは荷重の軽減、作業速度を遅くするなど状況に応じた判断をする責任があります。
- 表中の空欄の箇所では作業を行うことができません。
- クレーン作業中はガントリを最高位置に立ててください。
- すべてのタワー（ジブ）長さにおける中間タワーブーム（ジブ）の構成は取扱説明書の指示を厳守してください。
- ジブ長さ27.4mにて13.5tボールフックの使用はできません。
- 64.1mタワーの自立、降下の際には、クローラの前部に数板（ブロック）を敷いて下さい。

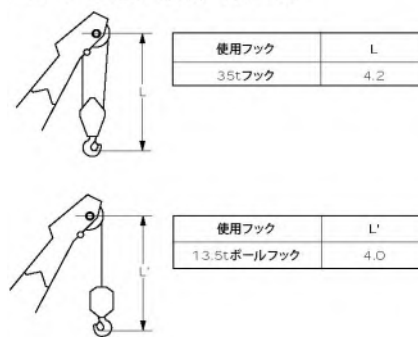
△操作ミスなどによるつり荷の落下を防ぐため、クレーン作業では自由降下（フリーフォール）作業は行わないでください。

フック呼称	35t	13.5tボールフック
最大巻上荷重 (t)	1本掛 13.5	13.5
	2本掛 25.0	-
フック質量	0.90t	0.45t

※ジブ長さ27.4mでの13.5tボールフックの使用はできません。

- 75.1tウエイトもオプション設定していますが、最長タワー長さは58.0mとなります。

### フック巻上限界 (単位: m)



中間タワーの種類		
記号	タワー長さ	備考
3.0	3.0m	クレーンおよびタワー共用
6.1	6.1m	クレーンおよびタワー共用
9.1	9.1m	クレーンおよびタワー共用
9.1A	9.1m	タワー専用 (クレーンに兼用可能)

中間タワージブの種類		
記号	タワージブ長さ	備考
3.0A	3.0m	中継ジブ
3.0	3.0m	ロング中間ブーム共用
6.1	6.1m	ロング中間ブーム共用
9.1	9.1m	ロング中間ブーム共用

### タワージブ構成

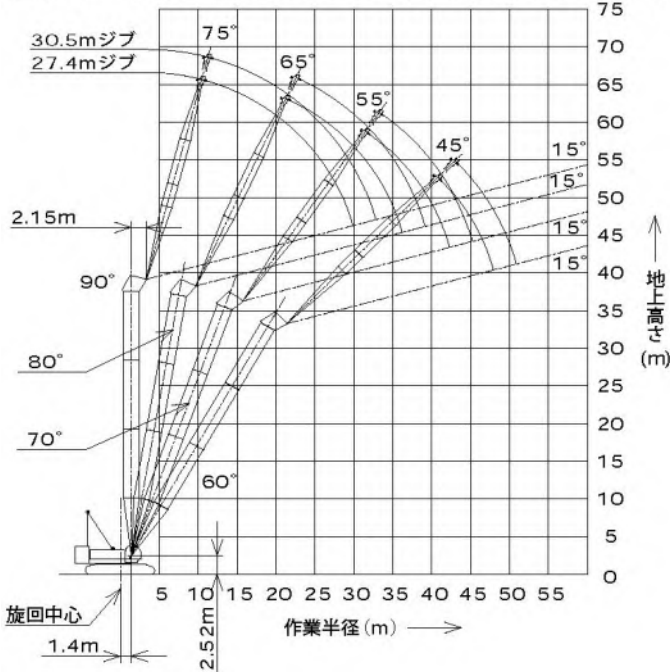
- ※印は、これより短いタワージブの組立可能な構成を示します。
- 印は、ケーブルローラ取付位置を示します。
- 使用するガイラインの径はφ38mmです。

タワー長さ m (ft.)	タワージブ構成
27.4 (90)	
30.5 (100)	
33.5 (110)	
36.6 (120)	
39.6 (130)	
42.7 (140)	
45.7 (150)	
48.8 (160)	
51.8 (170)	

## ラッピングタワー 定格総荷重表 ①

(単位:t)

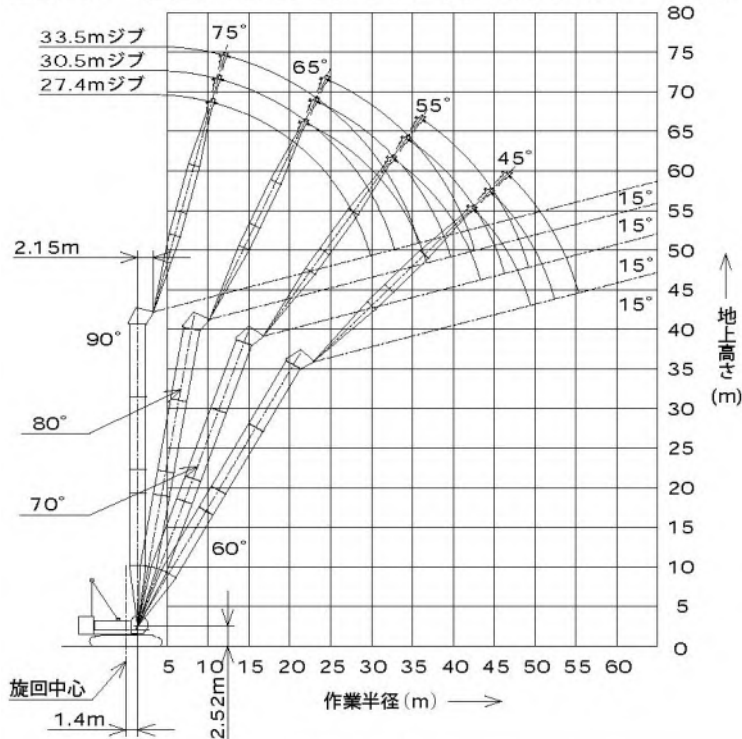
### ▶タワー長さ 36.6m (117.1tウエイト)



タワー長さm	36.6								タワー長さm
ジブ長さm	27.4				30.5				ジブ長さm
タワー角度	90°	80°	70°	60°	90°	80°	70°	60°	タワー角度
10.0	25.0/10.9m				25.0/11.7m				10.0
12.0	25.0				25.0				12.0
14.0	25.0				25.0				14.0
16.0	25.0				25.0				16.0
18.0	25.0				24.2				18.0
20.0	24.2	23.4/21.7m			23.5				20.0
22.0	23.2	23.2			22.7	21.9/23.0m			22.0
24.0	21.0	21.0			21.0	21.0			24.0
26.0	18.6	18.6			18.6	18.6			26.0
28.0	16.0	16.8			16.7	16.7			28.0
30.0	11.2/29.9m	15.2	14.1/31.9m		15.1	15.1			30.0
32.0		14.0	14.0		12.0	13.9	13.0/33.7m		32.0
34.0		12.8	12.8		10.6/32.8m	12.7	12.7		34.0
36.0		11.8	11.8			11.7	11.7		36.0
38.0		11.8/36.2m	11.1			11.0	11.0		38.0
40.0			10.4	10.0/41.2m		10.6/39.2m	10.3		40.0
42.0			9.7	9.7		9.6	9.2/43.3m		42.0
44.0			9.6/42.2m	9.1		9.0	9.0		44.0
46.0				8.6		8.7/45.2m	8.5		46.0
48.0				8.2			8.1		48.0
50.0				8.2/47.9m			7.7		50.0
52.0							7.6/50.8m		52.0

※表中の太線で囲まれた部分は、ブーム等の強度によって定められた値です。

### ▶タワー長さ 39.7m (117.1tウエイト)



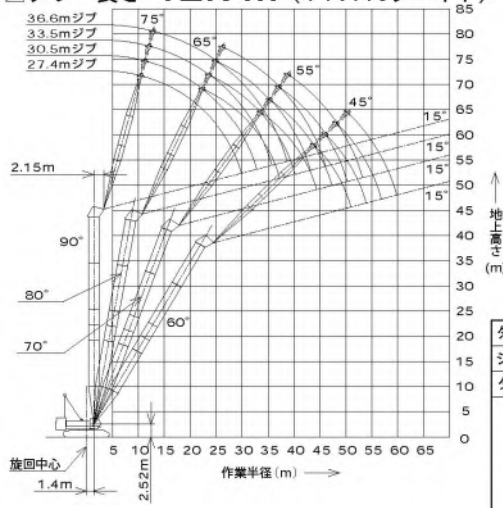
(単位:t)

タワー長さm	39.7												タワー長さm
ジブ長さm	27.4				30.5				33.5				ジブ長さm
タワー角度	90°	80°	70°	60°	90°	80°	70°	60°	90°	80°	70°	60°	タワー角度
10.0	25.0/10.9m				25.0/11.7m								10.0
12.0	25.0				25.0				25.0/12.5m				12.0
14.0	25.0				25.0				25.0				14.0
16.0	25.0				25.0				24.2				16.0
18.0	25.0				24.2				23.4				18.0
20.0	24.2				23.5				22.6				20.0
22.0	23.2	22.8/22.3m			22.7	21.4/23.6m			21.8				22.0
24.0	20.9	20.9			21.0	20.9			21.0	20.2/24.8m			24.0
26.0	18.5	18.6			18.6	18.6			18.8	18.6			26.0
28.0	16.1	16.8			16.7	16.7			16.7	16.7			28.0
30.0	11.2/29.9m	15.2			15.1	15.1			15.3	15.1			30.0
32.0		14.0	13.4/33.0m		12.0	13.9			14.0	13.9			32.0
34.0		12.8	12.8		10.6/32.8m	12.7	12.4/34.7m		12.0	12.7			34.0
36.0		11.8	11.8			11.7	11.7		9.2/35.8m	11.7	11.5/36.5m		36.0
38.0		11.5/36.7m	11.1			11.0	11.0			11.0	11.0		38.0
40.0			10.4			10.4/39.7m	10.3			10.2	10.3		40.0
42.0			9.7	9.5/42.7m			9.6			9.6	9.6		42.0
44.0			9.3/43.3m	9.1			9.0	8.7/44.9m		9.4/42.6m	9.0		44.0
46.0				8.6			8.5	8.5			8.4	8.2/47.0m	46.0
48.0				8.2			8.2	8.1			8.0	8.0	48.0
50.0				8.0/49.4m				8.4/46.3m			7.7	7.6	50.0
52.0											7.3	7.2	52.0
54.0											7.2/52.4m	6.8	54.0
56.0												6.6/55.3m	56.0

※表中の太線で囲まれた部分は、ブーム等の強度によって定められた値です。

## ラッピングタワー 定格総荷重表 ②

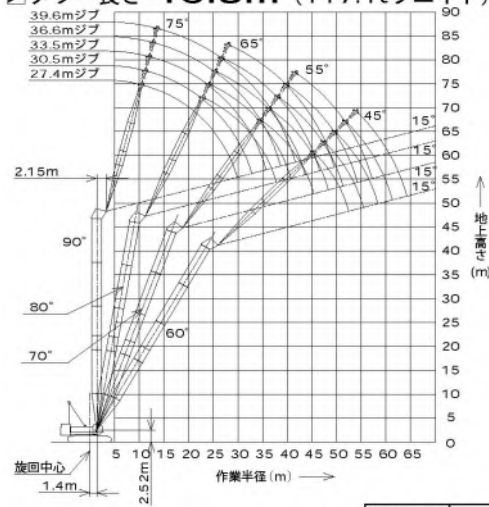
■タワー長さ 42.7m (117.1tウエイト)



タワー長さm		42.7																タワー長さm
ジブ長さm		27.4				30.5				33.5				36.6				ジブ長さm
タワー角度		90°	80°	70°	60°	90°	80°	70°	60°	90°	80°	70°	60°	90°	80°	70°	60°	タワー角度
作業半径 (m)	10.0	25.0/10.9m				25.0/11.7m												10.0
	12.0	25.0				25.0				25.0/12.5m				23.9/13.3m				12.0
	14.0	25.0				25.0				25.0				23.6				14.0
	16.0	25.0				25.0				24.2				22.9				16.0
	18.0	25.0				24.2				23.4				22.2				18.0
	20.0	24.2				23.5				22.6				21.4				20.0
	22.0	23.2	22.3/22.8m			22.7				21.8				20.7				22.0
	24.0	20.9	20.9			21.0	20.9/24.1m			21.0	19.6/25.4m			19.9				24.0
	26.0	18.5	18.6			18.6	18.6			18.8	18.6			18.8	18.2/26.7m			26.0
	28.0	16.3	16.8			16.7	16.7			16.7	16.7			16.8	16.7			28.0
	30.0	11.3/29.9m	15.2			15.1	15.1			15.3	15.1			15.2	15.0			30.0
	32.0		14.0			12.0	13.9			14.0	13.9			14.0	13.8			32.0
	34.0		12.8	12.8/34.0m		10.6/32.8m	12.7	11.8/35.8m		12.1	12.7			12.8	12.6			34.0
	36.0		11.8	11.8		11.7	11.7			9.2/35.8m	11.7			11.7	11.6			36.0
	38.0		11.4/37.3m	11.1		11.0	11.0			11.0	11.0/38.0m			9.3	10.9	10.4/39.3m		38.0
	40.0		10.4			10.3	10.3			10.2	10.3			8.7/38.7m	10.1	10.1		40.0
	42.0		9.7			10.2/40.2m	9.6			9.6	9.6			9.5	9.5			42.0
	44.0		9.1	9.0/44.2m		9.0	9.0			9.3/43.2m	9.0			8.9	8.9			44.0
	46.0		8.9/44.4m	8.6		8.5	8.4/46.4m			8.4	8.4			8.4	8.3			46.0
	48.0		8.2			8.2/47.3m	8.1			7.9	7.9/48.5m			8.3/46.1m	7.8			48.0
	50.0		7.8			7.7	7.7			7.5	7.6			7.4	7.3/50.7m			50.0
52.0		7.4			7.3	7.3			7.5/50.2m	7.2			7.0	7.1			52.0	
54.0		7.3/51.0m			6.9/53.9m				6.8				6.7/53.2m	6.7			54.0	
56.0									6.4				6.3				56.0	
58.0									6.3/56.8m				6.0				58.0	
60.0													5.7/59.8m				60.0	

※表中の太線で囲まれた部分は、ブーム等の強度によって定められた値です。

■タワー長さ 45.8m (117.1tウエイト)



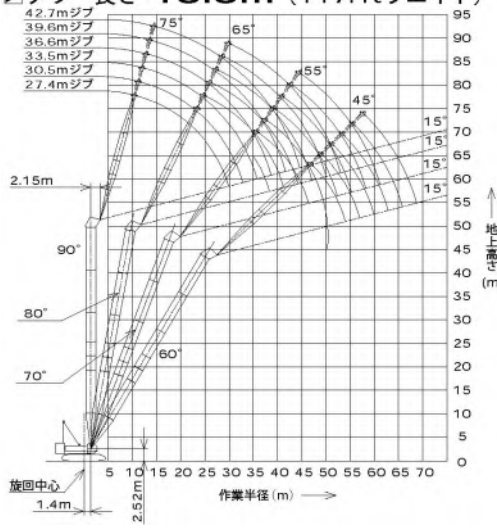
タワー長さm		45.8																タワー長さm					
ジブ長さm		27.4				30.5				33.5				36.6				39.6				ジブ長さm	
タワー角度		90°	80°	70°	60°	90°	80°	70°	60°	90°	80°	70°	60°	90°	80°	70°	60°	90°	80°	70°	60°	タワー角度	
作業半径 (m)	10.0	25.0/10.9m				25.0/11.7m																10.0	
	12.0	25.0				25.0				25.0/12.5m				23.9/13.3m								12.0	
	14.0	25.0				25.0				25.0				23.6				22.0/14.1m				14.0	
	16.0	25.0				25.0				24.2				22.9				21.4				16.0	
	18.0	25.0				24.2				23.4				22.2				20.8				18.0	
	20.0	24.2				23.5				22.6				21.4				20.2				20.0	
	22.0	23.2	21.7/23.3m			22.7				21.8				20.7				19.6				22.0	
	24.0	20.9	20.9			21.0	20.3/24.5m			21.0	18.7/25.9m			19.9				19.0				24.0	
	26.0	18.5	18.6			18.6	18.6			18.8	18.6			18.8	17.6/27.2m			18.3				26.0	
	28.0	16.3	16.8			16.7	16.7			16.8	16.7			16.8	16.7			16.8	16.3/28.5m				28.0
	30.0	11.3/29.9m	15.2			15.1	15.1			15.3	15.1			15.2	15.0			15.2	14.9				30.0
	32.0		14.0			12.0	13.9			14.0	13.9			14.0	13.8			14.0	13.7				32.0
	34.0		12.8	12.3/35.0m		10.6/32.8m	12.7			12.1	12.7			12.8	12.6			12.8	12.5				34.0
	36.0		11.8	11.8		11.7	11.3/36.8m			9.2/35.8m	11.7			11.6	11.6			11.8	11.5				36.0
	38.0		11.2/37.8m	11.1		11.0	11.0			11.0	10.9/38.3m			9.3	10.9			10.8	10.8				38.0
	40.0		10.4			10.3	10.3			10.2	10.3			8.7/38.7m	10.1	10.1/40.3m		9.3	10.0				40.0
	42.0		9.7			10.1/40.7m	9.6			9.6	9.6			9.5	9.5			7.7/41.7m	9.4	9.4/42.0m			42.0
	44.0		9.1	8.6/43.8m		9.0	9.0			9.1/43.7m	9.0			8.9	8.9			8.8	8.7				44.0
	46.0		8.9/44.4m	8.6		8.5	8.1/47.9m			8.4	8.4			8.4	8.3			8.2	8.1				46.0
	48.0		8.2			8.2	8.1	8.1		7.9	7.9			8.2/46.6m	7.8			7.6	7.6				48.0
	50.0		7.8			8.1/48.3m	7.7			7.5	7.6/50.1m			7.4				7.2/49.6m	7.2				50.0
52.0		7.4			7.3	7.3			7.3/51.3m	7.2			7.0	7.0/52.2m			6.8					52.0	
54.0		7.3/52.5m			6.9	6.9			6.8	6.8			6.6	6.6			6.4	6.3/54.4m				54.0	
56.0					6.7/55.4m				6.4				6.3	6.3			6.1	6.1				56.0	
58.0									6.1				6.0	6.0			5.9/57.2m	5.8				58.0	
60.0									6.0/58.4m				5.7	5.7			5.5/61.3m	5.5				60.0	
62.0													5.5/61.3m				5.3					62.0	
64.0																	5.1					64.0	
66.0																	5.0/64.3m					66.0	

※表中の太線で囲まれた部分は、ブーム等の強度によって定められた値です。



## ラッピングタワー 定格総荷重表 ③

■タワー長さ 48.8m (117.1tウエイト)



タワー長さm		48.8								タワー長さm
ジブ長さm		27.4				30.5				ジブ長さm
タワー角度		90°	80°	70°	60°	90°	80°	70°	60°	タワー角度
作業半径 (m)	10.0	25.0/10.9m				25.0/11.7m				10.0
	12.0	25.0				25.0				12.0
	14.0	25.0				25.0				14.0
	16.0	25.0				25.0				16.0
	18.0	25.0				24.2				18.0
	20.0	24.2				23.5				20.0
	22.0	23.2	21.2/23.9m			22.7				22.0
	24.0	20.9	20.9			21.0	19.7/25.1m			24.0
	26.0	18.5	18.6			18.6	18.6			26.0
	28.0	16.3	16.8			16.7	16.7			28.0
	30.0	11.3/29.9m	15.2			15.1	15.1			30.0
	32.0		14.0			12.0	13.9			32.0
	34.0		12.8			10.6/32.8m	12.7			34.0
	36.0		11.8	11.8/36.1m			11.7	11.1/37.8m		36.0
	38.0		11.1	11.1			11.0	11.0		38.0
	40.0		11.0/38.3m	10.4			10.3	10.3		40.0
	42.0			9.7			9.9/41.3m	9.6		42.0
	44.0			9.1				9.0		44.0
	46.0			8.6	8.3/47.3m			8.5		46.0
	48.0			8.5/46.4m	8.2			8.0	7.8/49.4m	48.0
50.0				7.8			7.7/49.4m	7.7	50.0	
52.0				7.4				7.3	52.0	
54.0				7.0/54.0m				6.9	54.0	
56.0								6.5	56.0	
58.0								6.4/56.9m	58.0	

※表中の太線で囲まれた部分は、ブーム等の強度によって定められた値です。

(単位:t)

タワー長さm		48.8								タワー長さm
ジブ長さm		33.5				36.6				ジブ長さm
タワー角度		90°	80°	70°	60°	90°	80°	70°	60°	タワー角度
作業半径 (m)	12.0	25.0/12.5m				23.9/13.3m				12.0
	14.0	25.0				23.6				14.0
	16.0	24.2				22.9				16.0
	18.0	23.4				22.2				18.0
	20.0	22.6				21.4				20.0
	22.0	21.8				20.7				22.0
	24.0	21.0				19.9				24.0
	26.0	18.8	18.4/26.4m			18.8	17.0/27.7m			26.0
	28.0	16.7	16.7			16.8	16.7			28.0
	30.0	15.3	15.1			15.2	15.0			30.0
	32.0	14.0	13.9			14.0	13.8			32.0
	34.0	12.1	12.7			12.8	12.6			34.0
	36.0	9.2/35.8m	11.7			11.6	11.6			36.0
	38.0		11.0	10.3/39.6m		9.3	10.9			38.0
	40.0		10.2	10.2		8.7/38.7m	10.1	9.6/41.3m		40.0
	42.0		9.6	9.5			9.5	9.4		42.0
	44.0		8.9	8.9			8.9	8.8		44.0
	46.0		8.9/44.2m	8.4			8.4	8.3		46.0
	48.0			7.9			8.1/47.2m	7.8		48.0
	50.0			7.5	7.3/51.6m			7.4		50.0
52.0			7.1	7.2			7.0	6.8/53.7m	52.0	
54.0			7.1/52.3m	6.8			6.6	6.7	54.0	
56.0				6.4			6.4/55.3m	6.3	56.0	
58.0				6.1				6.0	58.0	
60.0				5.8/59.9m				5.7	60.0	
62.0								5.4	62.0	
64.0								5.3/62.8m	64.0	

※表中の太線で囲まれた部分は、ブーム等の強度によって定められた値です。

(単位:t)

タワー長さm		48.8								タワー長さm
ジブ長さm		39.6				42.7				ジブ長さm
タワー角度		90°	80°	70°	60°	90°	80°	70°	60°	タワー角度
作業半径 (m)	14.0	22.0/14.1m				20.0/14.9m				14.0
	16.0	21.4				19.7				16.0
	18.0	20.8				19.2				18.0
	20.0	20.2				18.6				20.0
	22.0	19.6				18.1				22.0
	24.0	19.0				17.5				24.0
	26.0	18.3				17.0				26.0
	28.0	16.8	15.8/29.0m			16.5				28.0
	30.0	15.2	14.9			15.2	14.7/30.3m			30.0
	32.0	14.0	13.7			14.0	13.6			32.0
	34.0	12.8	12.5			12.8	12.4			34.0
	36.0	11.8	11.5			11.8	11.4			36.0
	38.0	10.8	10.8			10.9	10.6			38.0
	40.0	9.3	10.0			9.8	9.8			40.0
	42.0	7.7/41.7m	9.4	9.0/43.1m		8.9	9.2			42.0
	44.0		8.8	8.7		7.2	8.6	8.3/44.8m		44.0
	46.0		8.2	8.1		6.8/44.6m	8.0	7.9		46.0
	48.0		7.6	7.6			7.4	7.4		48.0
	50.0		7.2	7.2			7.0	7.0		50.0
	52.0		7.1/50.1m	6.8			6.6	6.6		52.0
54.0			6.4	6.1/55.9m		6.4/53.0m	6.2		54.0	
56.0			6.1	6.1			5.9		56.0	
58.0			5.8	5.8			5.6	5.6/58.1m	58.0	
60.0			5.8/58.2m	5.5			5.4	5.4	60.0	
62.0				5.3			5.3/61.2m	5.2	62.0	
64.0				5.1				5.0	64.0	
66.0				4.9/65.8m				4.8	66.0	
68.0								4.6	68.0	
70.0								4.5/68.7m	70.0	

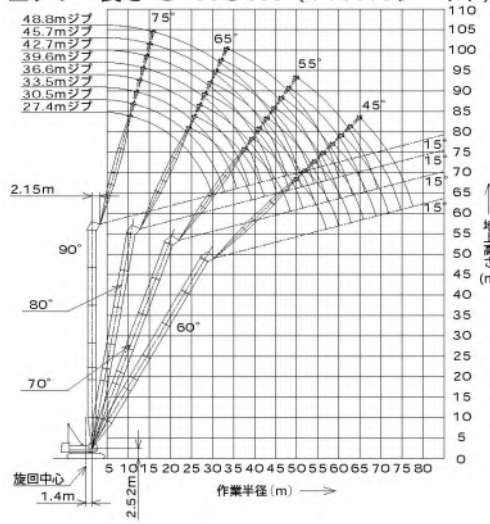
※表中の太線で囲まれた部分は、ブーム等の強度によって定められた値です。



## ラッピングタワー 定格総荷重表 ⑤

■タワー長さ 54.9m (117.1tウエイト)

(単位:t)



作業半径 (m)	タワー長さ 54.9												作業半径 (m)
	ジブ長さ 27.4				ジブ長さ 30.5				ジブ長さ 33.5				
	90°	80°	70°	60°	90°	80°	70°	60°	90°	80°	70°	60°	
10.0	25.0/10.9m				25.0/11.7m				25.0/12.5m				10.0
12.0	25.0				25.0				25.0				12.0
14.0	25.0				25.0				25.0				14.0
16.0	25.0				25.0				24.2				16.0
18.0	25.0				24.2				23.4				18.0
20.0	24.2				23.5				22.6				20.0
22.0	23.2				22.7				21.7				22.0
24.0	20.9	20.0/24.9m			21.0				21.0				24.0
26.0	18.5	18.6			18.6	18.6/26.2m			18.8	17.2/27.5m			26.0
28.0	16.3	16.8			16.7	16.7			16.7	16.7			28.0
30.0	11.3/29.9m	15.2			15.1	15.1			15.3	15.1			30.0
32.0		14.0			12.0	13.9			14.0	13.9			32.0
34.0		12.8			10.6/32.8m	12.7			12.2	12.7			34.0
36.0		11.8			11.7				9.3/35.8m	11.7			36.0
38.0		11.1	11.0/38.2m		11.0	10.3/39.9m			11.0				38.0
40.0		10.6/39.4m	10.4		10.3	10.3			10.2	9.6/41.7m			40.0
42.0			9.7		9.5	9.6			9.6	9.5			42.0
44.0			9.1		9.5/42.3m	9.0			8.9	8.9			44.0
46.0			8.6		8.5				8.6/45.3m	8.4			46.0
48.0			8.2			8.0				7.9			48.0
50.0			8.1/48.5m	7.7/50.3m		7.6				7.5			50.0
52.0				7.4		7.3/51.5m	7.2/52.5m			7.1			52.0
54.0				7.0			6.9			6.8	6.7/54.6m		54.0
56.0				6.6			6.5			6.4	6.3/56.4m		56.0
58.0				6.4/57.0m			6.1			6.0			58.0
60.0							5.8/60.0m			5.7			60.0
62.0										5.4			62.0
64.0										5.3/62.9m			64.0

※表中の太線で囲まれた部分は、ブーム等の強度によって定められた値です。

(単位:t)

作業半径 (m)	タワー長さ 54.9												作業半径 (m)
	ジブ長さ 36.6				ジブ長さ 39.6				ジブ長さ 42.7				
	90°	80°	70°	60°	90°	80°	70°	60°	90°	80°	70°	60°	
12.0	23.9/13.3m								20.0/14.9m				12.0
14.0	23.6				22.0/14.1m								14.0
16.0	22.9				21.4				19.7				16.0
18.0	22.2				20.8				19.2				18.0
20.0	21.4				20.2				18.6				20.0
22.0	20.7				19.6				18.1				22.0
24.0	19.9				19.0				17.5				24.0
26.0	18.8				18.3				17.0				26.0
28.0	16.8	16.2/28.8m			16.8				16.5				28.0
30.0	15.2	15.0			15.2	14.9/30.1m			15.2	14.1/31.4m			30.0
32.0	14.0	13.8			14.0	13.7			14.0	13.6			32.0
34.0	12.8	12.6			12.8	12.5			12.8	12.4			34.0
36.0	11.6	11.6			11.8	11.5			11.8	11.4			36.0
38.0	9.3	10.9			10.8	10.8			10.8	10.6			38.0
40.0	8.7/38.7m	10.1			9.5	10.0			9.8	9.8			40.0
42.0		9.5	9.0/43.4m		7.9/41.7m	9.4			8.8	9.2			42.0
44.0		8.9	8.8			8.8	8.3/45.2m		7.3	8.6			44.0
46.0		8.4	8.3			8.2	8.1		6.9/44.6m	8.0	7.7/46.9m		46.0
48.0		7.8	7.8			7.6	7.6			7.4	7.4		48.0
50.0		7.8/48.2m	7.4			7.2	7.2			7.0	7.0		50.0
52.0			7.0			6.9/51.2m	6.8			6.6	6.6		52.0
54.0			6.6				6.4			6.2	6.2		54.0
56.0			6.3	6.1/56.8m			6.1			6.2/54.1m	5.9		56.0
58.0			6.0/57.4m	5.9			5.8	5.7/58.9m		5.6			58.0
60.0				5.6			5.6	5.5		5.4	5.1/61.1m		60.0
62.0				5.3			5.6/60.3m	5.3		5.2	5.0		62.0
64.0				5.1				5.0			5.0/63.3m	4.8	64.0
66.0				4.9/65.9m				4.8				4.6	66.0
68.0								4.6				4.4	68.0
70.0								4.5/68.8m				4.2	70.0
72.0												4.0/71.8m	72.0

※表中の太線で囲まれた部分は、ブーム等の強度によって定められた値です。

(単位:t)

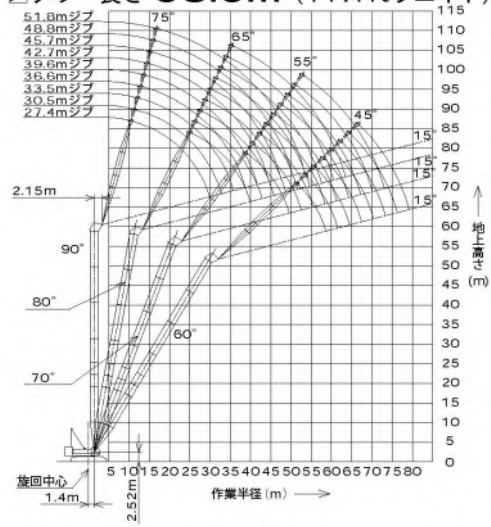
作業半径 (m)	タワー長さ 54.9								作業半径 (m)
	ジブ長さ 45.7				ジブ長さ 48.8				
	90°	80°	70°	60°	90°	80°	70°	60°	
14.0	17.4/15.7m								14.0
16.0	17.4				15.4/16.5m				16.0
18.0	16.9				15.0				18.0
20.0	16.4				14.6				20.0
22.0	16.0				14.2				22.0
24.0	15.5				13.7				24.0
26.0	15.0				13.3				26.0
28.0	14.6				12.9				28.0
30.0	14.1				12.5				30.0
32.0	13.6	13.4/32.6m			12.0	12.1/33.9m			32.0
34.0	12.6	12.3			11.6	12.1			34.0
36.0	11.6	11.3			10.9	11.1			36.0
38.0	10.6	10.5			10.1	10.2			38.0
40.0	9.7	9.7			9.4	9.4			40.0
42.0	8.8	9.0			8.6	8.7			42.0
44.0	8.1	8.4			7.9	8.1			44.0
46.0	7.1	7.8			7.3	7.6			46.0
48.0	6.1/47.5m	7.2	7.1/48.7m		6.6	7.0			48.0
50.0		6.8	6.8		5.6	6.6	6.5/50.4m		50.0
52.0		6.4	6.4		5.3/50.5m	6.2	6.2		52.0
54.0		6.0	6.0			5.8	5.8		54.0
56.0		5.7	5.7			5.5	5.5		56.0
58.0		5.5/57.0m	5.4			5.2	5.2		58.0
60.0			5.2			5.0/60.0m	5.0		60.0
62.0			5.0	4.7/63.3m			4.8		62.0
64.0			4.8	4.6			4.6	4.3/65.4m	64.0
66.0			4.6	4.4			4.4	4.2	66.0
68.0			4.6/66.2m	4.2			4.2	4.0	68.0
70.0				4.0			4.1/69.1m	3.8	70.0
72.0				3.8				3.6	72.0
74.0				3.6				3.4	74.0
76.0				3.5/74.7m				3.2	76.0
78.0								3.0/77.7m	78.0

※表中の太線で囲まれた部分は、ブーム等の強度によって定められた値です。

## ラッピングタワー 定格総荷重表 ⑥

■タワー長さ 58.0m (117.1tウエイト)

(単位:t)



タワー長さm	58.0												タワー長さm
ジブ長さm	27.4				30.5				33.5				ジブ長さm
タワー角度	90°	80°	70°	60°	90°	80°	70°	60°	90°	80°	70°	60°	タワー角度
10.0	25.0/10.9m				25.0/11.7m				25.0/12.5m				10.0
12.0	25.0				25.0				25.0				12.0
14.0	25.0				25.0				25.0				14.0
16.0	25.0				25.0				24.2				16.0
18.0	24.9				24.2				23.4				18.0
20.0	24.0				23.5				22.6				20.0
22.0	23.0				22.7				21.7				22.0
24.0	20.7	19.4/25.4m			21.0				21.0				24.0
26.0	18.3	18.6			18.6	18.1/26.7m			18.8				26.0
28.0	16.3	16.8			16.7	16.7			16.7	16.7/28.0m			28.0
30.0	11.3/29.9m	15.2			15.1	15.1			15.3	15.1			30.0
32.0	14.0	14.0			12.0	13.9			14.0	13.9			32.0
34.0	12.8	12.8			10.6/32.8m	12.7			12.2	12.7			34.0
36.0	11.8	11.8			11.7	11.7			9.3/35.8m	11.7			36.0
38.0	11.1	10.6/39.7m			11.0	11.0			11.0	11.0			38.0
40.0	10.4/39.9m	10.4			10.3	10.0/41.0m			10.2	10.2			40.0
42.0	9.7	9.7			9.5	9.6			9.6	9.2/42.7m			42.0
44.0	9.1	9.1			9.3/42.9m	9.0			8.9	8.9			44.0
46.0	8.6	8.6			8.5	8.5			8.5/45.8m	8.4			46.0
48.0	8.2	8.2			8.0	8.0			7.9	7.9			48.0
50.0	7.9/49.6m	7.4/51.8m			7.6	7.6			7.5	7.5			50.0
52.0	7.4	7.4			7.3	7.3			7.1	7.1			52.0
54.0	7.0	7.0			7.2/52.5m	6.9/54.0m			6.8	6.8			54.0
56.0	6.6	6.6			6.5	6.5			6.5/55.5m	6.4/56.2m			56.0
58.0	6.2	6.2			6.1	6.1			6.0	6.0			58.0
60.0	6.1/58.6m	6.1/58.6m			5.8	5.8			5.7	5.7			60.0
62.0	5.4	5.4			5.6/61.5m	5.6/61.5m			5.4	5.4			62.0
64.0	5.1	5.1			5.0	5.0			5.1	5.1			64.0
66.0	5.0/64.5m	5.0/64.5m			5.0/64.5m	5.0/64.5m			5.0/64.5m	5.0/64.5m			66.0

※表中の太線で囲まれた部分は、ブーム等の強度によって定められた値です。

(単位:t)

タワー長さm	58.0												タワー長さm
ジブ長さm	36.6				39.6				42.7				ジブ長さm
タワー角度	90°	80°	70°	60°	90°	80°	70°	60°	90°	80°	70°	60°	タワー角度
12.0	23.9/13.3m				22.0/14.1m				20.0/14.9m				12.0
14.0	23.6				21.4				19.7				14.0
16.0	22.9				20.8				19.2				16.0
18.0	22.2				20.2				18.6				18.0
20.0	21.4				19.6				18.1				20.0
22.0	20.7				19.0				17.5				22.0
24.0	19.9				18.3				17.0				24.0
26.0	18.8				16.8				16.5				26.0
28.0	16.8	15.7/29.3m			16.8				16.5				28.0
30.0	15.2	15.0			15.2	14.8/30.6m			15.2	13.7/31.9m			30.0
32.0	14.0	13.8			14.0	13.7			14.0	13.6			32.0
34.0	12.8	12.6			12.8	12.5			12.8	12.4			34.0
36.0	11.6	11.6			11.8	11.5			11.8	11.4			36.0
38.0	9.5	10.9			10.7	10.8			10.8	10.6			38.0
40.0	8.9/38.7m	10.1			9.5	10.0			9.8	9.8			40.0
42.0	9.5	9.5			7.9/41.7m	9.4			8.8	9.2			42.0
44.0	8.9	8.7/44.5m			8.8	8.8			7.4	8.6			44.0
46.0	8.4	8.3			8.2	8.1/46.2m			7.0/44.6m	8.0			46.0
48.0	7.8	7.8			7.6	7.6			7.4	7.4/48.0m			48.0
50.0	7.7/48.7m	7.4			7.2	7.2			7.0	7.0			50.0
52.0	7.0	7.0			6.8/51.7m	6.8			6.6	6.6			52.0
54.0	6.6	6.6			6.4	6.4			6.2	6.2			54.0
56.0	6.3	6.3			6.1	6.1			6.1/54.6m	5.9			56.0
58.0	6.0	5.8/58.3m			5.8	5.8			5.6	5.6			58.0
60.0	5.9/58.4m	5.6			5.6	5.3/60.5m			5.4	5.4			60.0
62.0	5.3	5.3			5.4/61.3m	5.1			5.2	4.8/62.6m			62.0
64.0	5.0	5.0			4.8	4.8			4.9	4.6			64.0
66.0	4.8	4.8			4.6	4.6			4.8/64.3m	4.4			66.0
68.0	4.6/67.4m	4.6/67.4m			4.4	4.4			4.4	4.2			68.0
70.0	4.2	4.2			4.2	4.2			4.0	4.0			70.0
72.0	4.2/70.3m	4.2/70.3m			4.2/70.3m	4.2/70.3m			3.8	3.8			72.0
74.0	3.6/73.3m	3.6/73.3m			3.6/73.3m	3.6/73.3m			3.6/73.3m	3.6/73.3m			74.0

※表中の太線で囲まれた部分は、ブーム等の強度によって定められた値です。

(単位:t)

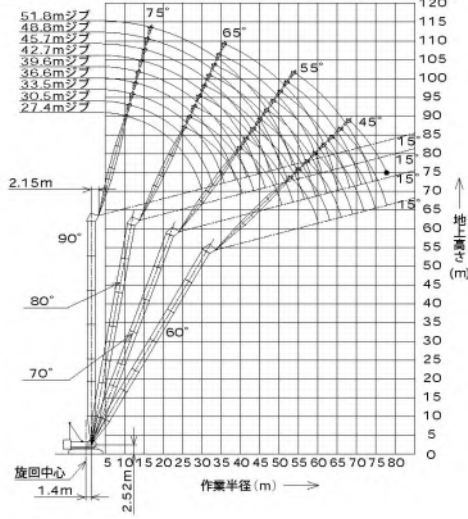
タワー長さm	58.0												タワー長さm
ジブ長さm	45.7				48.8				51.8				ジブ長さm
タワー角度	90°	80°	70°	60°	90°	80°	70°	60°	90°	80°	70°	60°	タワー角度
14.0	17.4/15.7m				15.4/16.5m				13.9/17.2m				14.0
16.0	17.4				15.0				13.7				16.0
18.0	16.9				14.6				13.3				18.0
20.0	16.4				14.2				12.8				20.0
22.0	16.0				13.7				12.4				22.0
24.0	15.5				13.3				12.0				24.0
26.0	15.0				12.9				11.6				26.0
28.0	14.6				12.5				11.2				28.0
30.0	14.1				12.0				10.8				30.0
32.0	13.6	12.7/33.2m			11.6	11.8/34.5m			10.4	10.6/35.7m			32.0
34.0	12.6	12.3			10.9	11.1			9.8	10.4			34.0
36.0	11.5	11.3			10.1	10.2			9.1	9.7			36.0
38.0	10.6	10.5			9.4	9.4			8.5	9.0			38.0
40.0	9.6	9.7			8.6	8.7			7.9	8.4			40.0
42.0	8.8	9.0			7.9	8.1			7.4	7.8			42.0
44.0	8.1	8.4			7.3	7.6			6.9	7.3			44.0
46.0	7.1	7.8			6.6	7.0			6.3	6.8			46.0
48.0	6.1/47.5m	7.2	6.9/49.7m		6.6	6.6	6.3/51.5m		5.9	6.4			48.0
50.0	6.8	6.8			6.2	6.2	6.2		5.4	6.0	5.7/53.2m		50.0
52.0	6.4	6.4			5.3/50.5m	5.8	5.8		5.4	5.6	5.6		52.0
54.0	6.0	6.0			5.8	5.8	5.8		4.9/53.4m	5.6	5.6		54.0
56.0	5.7	5.7			5.5	5.5	5.5		5.3	5.3	5.3		56.0
58.0	5.4/57.6m	5.4			5.2	5.2	5.2		5.0	5.0	5.0		58.0
60.0	5.0	5.0			5.0	5.0	5.0		4.8	4.8	4.8		60.0
62.0	5.0	5.0			4.9/60.5m	4.8	4.8		4.6	4.6	4.6		62.0
64.0	4.8	4.8	4.3/64.8m		4.6	4.6	4.6		4.3/63.5m	4.4	4.4		64.0
66.0	4.6	4.6	4.2		4.4	4.4	3.9/66.9m		4.2	4.2	4.2		66.0
68.0	4.4/67.2m	4.4/67.2m	4.0		4.2	4.2	3.8		4.0	4.0	4.0		68.0
70.0	4.0	4.0	3.8		4.0	4.0	3.6		3.8	3.8	3.8		70.0
72.0	3.6	3.6	3.4		4.0/70.2m	3.4	3.4		3.6	3.6	3.6		72.0
74.0	3.4	3.4	3.2		3.2	3.2	3.2		3.5/73.1m	3.5/73.1m	3.5/73.1m		74.0
76.0	3.2	3.2	3.0		3.0	3.0	3.0		3.0	3.0	3.0		76.0
78.0	3.2/76.2m	3.2/76.2m	2.8		2.8	2.8	2.8		2.8	2.8	2.8		78.0
80.0	2.7/79.2m	2.7/79.2m	2.7/79.2m		2.7/79.2m	2.7/79.2m	2.7/79.2m		2.7/79.2m	2.7/79.2m	2.7/79.2m		80.0

※表中の太線で囲まれた部分は、ブーム等の強度によって定められた値です。

## ラフティングタワー 定格総荷重表 ⑦

▶タワー長さ 61.0m (117.1tウエイト)

(単位:t)



タワー長さm	61.0												タワー長さm
	27.4				30.5				33.5				
ジブ長さm													ジブ長さm
タワー角度	90°	80°	70°	60°	90°	80°	70°	60°	90°	80°	70°	60°	タワー角度
10.0	25.0/10.9m				25.0/11.7m								10.0
12.0	25.0				25.0				25.0/12.5m				12.0
14.0	25.0				25.0				25.0				14.0
16.0	24.6				24.6				24.0				16.0
18.0	23.7				23.7				23.0				18.0
20.0	22.9				22.7				22.0				20.0
22.0	21.5				21.5				21.0				22.0
24.0	20.0				20.0				20.0				24.0
26.0	18.3	18.6/26.0m			18.6	17.4/27.3m			18.8				26.0
28.0	16.3	16.8			16.7	16.7			16.7	16.4/28.5m			28.0
30.0	11.3/29.9m	15.2			15.1	15.1			15.3	15.1			30.0
32.0		14.0			12.0	13.9			14.0	13.9			32.0
34.0		12.8			10.6/32.8m	12.7			12.3	12.7			34.0
36.0		11.8				11.7			9.4/35.8m	11.7			36.0
38.0		11.1				11.0				11.0			38.0
40.0		10.4	10.3/40.3m			10.3				10.2			40.0
42.0		10.2/40.4m	9.7			9.5	9.6/42.0m			9.6	8.8/43.8m		42.0
44.0			9.1			9.2/43.4m	9.0			8.9	8.8		44.0
46.0			8.6				8.5			8.4	8.4		46.0
48.0			8.2				8.0			8.4/46.3m	7.9		48.0
50.0			7.8				7.6				7.5		50.0
52.0			7.7/50.6m	6.8/53.4m			7.3				7.1		52.0
54.0				6.7			6.9/53.6m	6.4/55.5m			6.7		54.0
56.0				6.4				6.3			6.4	5.7/57.7m	56.0
58.0				6.1				6.0			6.3/56.5m	5.7	58.0
60.0				5.8				5.7				5.5	60.0
62.0					5.8/60.1m			5.4				5.2	62.0
64.0									5.2/63.0m				64.0
66.0													66.0
68.0													68.0

※表中の太線で囲まれた部分は、ブーム等の強度によって定められた値です。

(単位:t)

タワー長さm	61.0												タワー長さm
	36.6				39.6				42.7				
ジブ長さm													ジブ長さm
タワー角度	90°	80°	70°	60°	90°	80°	70°	60°	90°	80°	70°	60°	タワー角度
12.0	23.9/13.3m				22.0/14.1m				20.0/14.9m				12.0
14.0	23.6												14.0
16.0	22.9				21.4				19.7				16.0
18.0	22.2				20.8				19.2				18.0
20.0	21.4				20.2				18.6				20.0
22.0	20.7				19.6				18.1				22.0
24.0	19.9				19.0				17.5				24.0
26.0	18.8				18.3				17.0				26.0
28.0	16.8	15.2/29.8m			16.8				16.5				28.0
30.0	15.2	15.0			15.2	14.3/31.1m			15.2				30.0
32.0	14.0	13.8			14.0	13.7			14.0	13.5/32.4m			32.0
34.0	12.8	12.6			12.8	12.5			12.8	12.4			34.0
36.0	11.5	11.6			11.8	11.5			11.8	11.4			36.0
38.0	9.5	10.9			10.7	10.8			10.8	10.6			38.0
40.0	8.9/38.7m	10.1			9.5	10.0			9.8	9.8			40.0
42.0		9.5			7.9/41.7m	9.4			8.9	9.2			42.0
44.0		8.9	8.4/45.5m			8.8			7.4	8.6			44.0
46.0		8.4	8.3			8.2	7.8/47.3m		6.9/44.6m	8.0			46.0
48.0		7.8	7.8			7.6	7.6			7.4	7.2/49.0m		48.0
50.0		7.5/49.3m	7.4			7.2	7.2			7.0	7.0		50.0
52.0			7.0			6.8	6.8			6.6	6.6		52.0
54.0			6.6			6.8/52.2m	6.4			6.2	6.2		54.0
56.0			6.3			6.1				5.9/55.2m	5.9		56.0
58.0			6.0	5.3/59.8m			5.8				5.6		58.0
60.0			5.8/59.4m	5.3			5.6				5.4		60.0
62.0				5.1			5.4	4.9/62.0m			5.2		62.0
64.0				4.9			5.3/62.4m	4.7			5.0	4.0/64.1m	64.0
66.0				4.7				4.5			4.9/65.3m	4.0	66.0
68.0				4.4				4.2				3.8	68.0
70.0				4.3/68.9m				3.9				3.6	70.0
72.0								3.6				3.4	72.0
74.0									3.6/71.9m			3.2	74.0
76.0													76.0

※表中の太線で囲まれた部分は、ブーム等の強度によって定められた値です。

(単位:t)

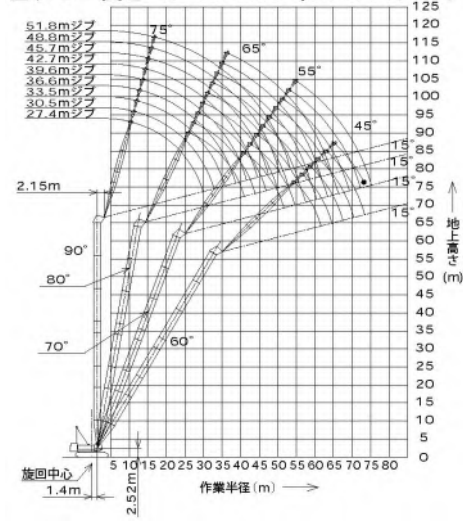
タワー長さm	61.0												タワー長さm
	45.7				48.8				51.8				
ジブ長さm													ジブ長さm
タワー角度	90°	80°	70°	60°	90°	80°	70°	60°	90°	80°	70°	60°	タワー角度
14.0	17.4/15.7m				15.4/16.5m				13.9/17.2m				14.0
16.0	17.4				15.0				13.7				16.0
18.0	16.9												18.0
20.0	16.4				14.6				13.3				20.0
22.0	16.0				14.2				12.8				22.0
24.0	15.5				13.7				12.4				24.0
26.0	15.0				13.3				12.0				26.0
28.0	14.6				12.9				11.6				28.0
30.0	14.1				12.5				11.2				30.0
32.0	13.6	12.6/33.7m			12.0				10.8				32.0
34.0	12.6	12.3			11.6	11.4/35.0m			10.4				34.0
36.0	11.5	11.3			10.8	11.0			9.8	9.7/36.3m			36.0
38.0	10.4	10.5			9.9	10.1			9.1	9.3			38.0
40.0	9.5	9.7			9.3	9.3			8.5	8.7			40.0
42.0	8.7	9.0			8.5	8.6			7.9	8.2			42.0
44.0	8.1	8.4			7.8	8.0			7.4	7.6			44.0
46.0	7.2	7.8			7.3	7.5			6.9	7.1			46.0
48.0	6.2/47.5m	7.2			6.6	6.9			6.3	6.6			48.0
50.0		6.8	6.7/50.8m		5.6	6.5			5.8	6.2			50.0
52.0		6.4	6.4		5.3/50.5m	6.1	6.0/52.5m		5.3	5.8			52.0
54.0		6.0	6.0			5.7	5.7		4.9/53.4m	5.4	5.3/54.2m		54.0
56.0		5.7	5.7			5.4	5.4			5.1	5.1		56.0
58.0		5.4	5.4			5.1	5.1			4.8	4.8		58.0
60.0		5.4/58.1m	5.2			4.9	4.9			4.6	4.6		60.0
62.0			5.0			4.7/61.0m	4.7			4.4	4.4		62.0
64.0			4.8				4.5			4.1/64.0m	4.2		64.0
66.0			4.6	3.7/66.3m			4.3				4.0		66.0
68.0			4.3	3.5			4.1				3.8		68.0
70.0			4.3/68.3m	3.3			3.9	3.1/70.0m			3.6		70.0
72.0				3.1			3.8/71.2m	2.9			3.4		72.0
74.0				2.9				2.7			3.2		74.0
76.0				2.7				2.5			3.2/74.2m		76.0
78.0				2.5/77.8m				2.3/78.0m					78.0

※表中の太線で囲まれた部分は、ブーム等の強度によって定められた値です。

## ラフティングタワー 定格総荷重表 ⑧

■タワー長さ 64.1m (117.1tウエイト)

(単位:t)



タワー長さm	64.1												タワー長さm	
	27.4				30.5				33.5					ジブ長さm
	90°	80°	70°	60°	90°	80°	70°	60°	90°	80°	70°	60°		
10.0	25.0/10.9m				25.0/11.7m								10.0	
12.0	25.0				25.0							24.8/12.5m	12.0	
14.0	24.3				24.3							24.3	14.0	
16.0	23.6				23.6							23.6	16.0	
18.0	22.9				22.9							22.9	18.0	
20.0	22.2				22.2							22.0	20.0	
22.0	21.5				21.5							21.0	22.0	
24.0	20.0				20.0							20.0	24.0	
26.0	18.3	18.3/26.5m			18.6	15.9/27.8m						18.8	26.0	
28.0	16.3	16.8			16.7	16.7						16.7	28.0	
30.0	11.3/29.9m	15.2			15.1	15.1						15.3	30.0	
32.0		14.0			12.0	13.9						14.0	32.0	
34.0		12.8			10.6/32.8m	12.7						12.3	34.0	
36.0		11.8				11.7						9.4/35.8m	36.0	
38.0		11.1				11.0						11.0	38.0	
40.0		10.4	9.9/41.3m			10.3						10.2	40.0	
42.0		10.0/41.0m	9.7			9.5	9.3/43.1m					9.6	42.0	
44.0			9.1			9.0/43.9m	9.0					8.9	44.0	
46.0			8.6				8.5					8.4	46.0	
48.0			8.2				8.0					8.2/46.9m	48.0	
50.0			7.8				7.6					7.5	50.0	
52.0			7.4/51.7m				7.3					7.1	52.0	
54.0				6.0/54.9m			6.9					6.7	54.0	
56.0				5.9			6.7/54.6m	5.4/57.1m				6.4	56.0	
58.0				5.7				5.3				6.2/57.5m	4.9/59.2m	58.0
60.0				5.5				5.1				4.8	60.0	
62.0					5.3/61.6m			4.9				4.6	62.0	
64.0								4.7				4.4	64.0	
66.0									4.6/64.6m			4.2	66.0	
68.0												4.0/67.5m	68.0	

※表中の太線で囲まれた部分は、ブーム等の強度によって定められた値です。

(単位:t)

タワー長さm	64.1												タワー長さm	
	36.6				39.6				42.7					ジブ長さm
	90°	80°	70°	60°	90°	80°	70°	60°	90°	80°	70°	60°		
12.0	23.9/13.3m												12.0	
14.0	23.6				22.0/14.1m							20.0/14.9m	14.0	
16.0	22.9				21.4							19.7	16.0	
18.0	22.2				20.8							19.2	18.0	
20.0	21.4				20.2							18.6	20.0	
22.0	20.7				19.6							18.1	22.0	
24.0	19.9				19.0							17.5	24.0	
26.0	18.8				18.3							17.0	26.0	
28.0	16.8				16.8							16.5	28.0	
30.0	15.2	14.9/30.4m			15.2	13.9/31.7m						15.2	30.0	
32.0	14.0	13.8			14.0	13.7						14.0	32.0	
34.0	12.8	12.6			12.8	12.5						12.8	34.0	
36.0	11.5	11.6			11.8	11.5						11.8	36.0	
38.0	9.5	10.9			10.7	10.8						10.8	38.0	
40.0	8.9/38.7m	10.1			9.5	10.0						9.7	40.0	
42.0		9.5			7.9/41.7m	9.4						8.8	42.0	
44.0		8.9				8.8						7.4	44.0	
46.0		8.4	8.1/46.5m			8.2						6.9/44.6m	8.0	46.0
48.0		7.8	7.8			7.6	7.6/48.3m					7.4	48.0	
50.0		7.4/49.8m	7.4			7.2	7.2					7.0	7.0/50.0m	50.0
52.0			7.0			6.7	6.8					6.6	6.6	52.0
54.0			6.6			6.6/52.7m	6.4					6.1	6.2	54.0
56.0			6.3				6.1					5.8/55.7m	5.9	56.0
58.0			6.0				5.8					5.6	5.6	58.0
60.0			5.7	4.5/61.4m			5.6					5.4	5.4	60.0
62.0				5.6/60.5m	4.4		5.4	4.0/63.5m				5.2	5.2	62.0
64.0					4.2		5.3/63.4m	4.0				5.0	5.0	64.0
66.0					4.0			3.8				4.8	3.4/66.0m	66.0
68.0					3.8			3.6				4.7/66.4m	3.4	68.0
70.0					3.6			3.4				3.2	3.2	70.0
72.0					3.5/70.5m			3.2				3.0	3.0	72.0
74.0								3.0/73.4m				2.8/74.0m	2.8	74.0

※表中の太線で囲まれた部分は、ブーム等の強度によって定められた値です。

(単位:t)

タワー長さm	64.1									タワー長さm			
	45.7			48.8			51.8				ジブ長さm		
	90°	80°	70°	90°	80°	70°	90°	80°	70°				
14.0	17.4/15.7m										14.0		
16.0	17.4				15.4/16.5m						16.0		
18.0	16.9				15.0						13.7	18.0	
20.0	16.4				14.6						13.3	20.0	
22.0	16.0				14.2						12.8	22.0	
24.0	15.5				13.7						12.4	24.0	
26.0	15.0				13.3						11.9	26.0	
28.0	14.6				12.9						11.5	28.0	
30.0	14.1				12.5						11.1	30.0	
32.0	13.6				12.0						10.8	32.0	
34.0	12.6	12.3/34.2m			11.6	11.4/35.5m					10.4	34.0	
36.0	11.5	11.3			10.8	11.0					9.8	9.2/36.8m	36.0
38.0	10.4	10.5			9.9	10.1					9.1	9.0	38.0
40.0	9.5	9.7			9.3	9.3					8.5	8.4	40.0
42.0	8.7	9.0			8.5	8.6					7.9	7.9	42.0
44.0	7.9	8.4			7.8	8.0					7.4	7.3	44.0
46.0	7.1	7.8			7.1	7.5					6.8	6.8	46.0
48.0	6.2/47.5m	7.2			6.4	6.9					6.2	6.3	48.0
50.0		6.8	6.4/51.8m		5.6	6.5					5.6	5.9	50.0
52.0		6.4	6.4	5.3/50.5m	6.1	5.8/53.5m					5.0	5.5	52.0
54.0		6.0	6.0		5.7	5.7	4.5/53.4m				5.1	4.9/55.3m	54.0
56.0		5.7	5.7		5.4	5.4					4.8	4.8	56.0
58.0		5.4	5.4		5.1	5.1					4.5	4.5	58.0
60.0		5.3/58.6m	5.2		4.9	4.9					4.3	4.3	60.0
62.0			5.0		4.7/61.6m	4.7					4.1	4.1	62.0
64.0			4.8			4.5					3.8	3.9	64.0
66.0			4.6			4.3					3.7/64.5m	3.7	66.0
68.0			4.4			4.1					3.5	3.5	68.0
70.0			4.3/69.3m			3.9					3.3	3.3	70.0
72.0						3.8					3.1	3.1	72.0
74.0						3.7/72.3m					3.0	3.0	74.0
76.0											2.9/75.2m	2.9	76.0

※表中の太線で囲まれた部分は、ブーム等の強度によって定められた値です。