


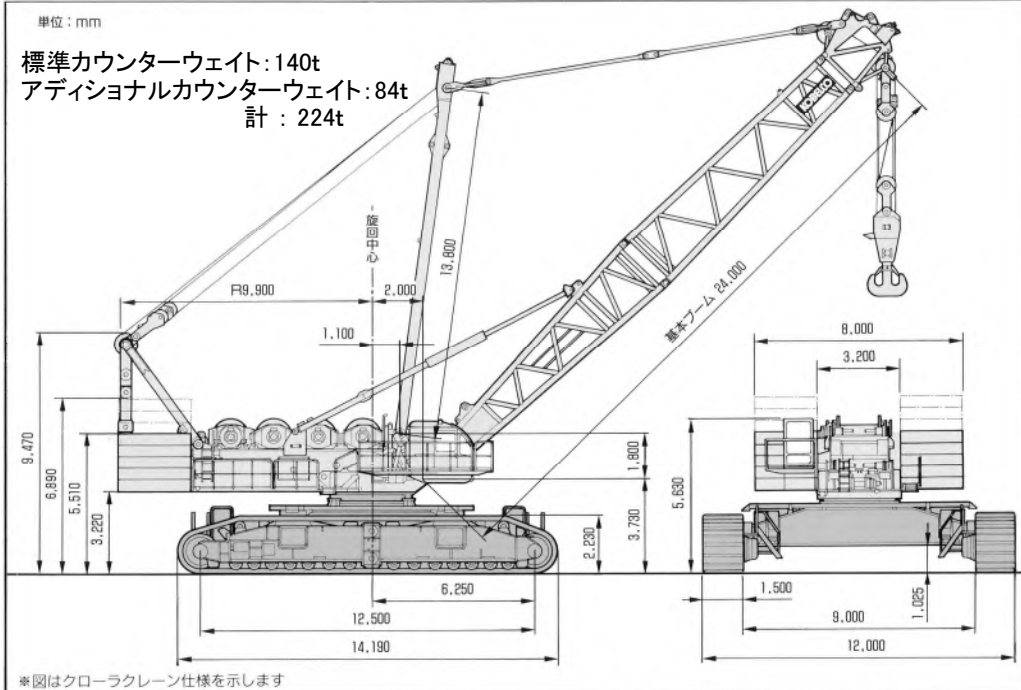
650t

KOBELCO 7650

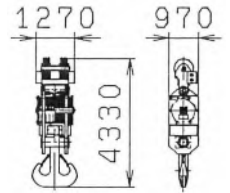


株式会社サイガ

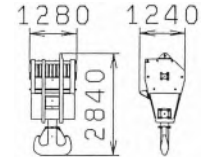
全体図



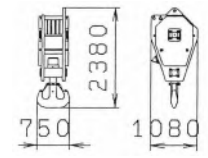
フック



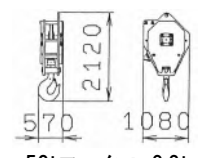
・ 400tフック: 9.1ton



・ 230tフック: 7.9ton



・ 100tフック: 4.3ton

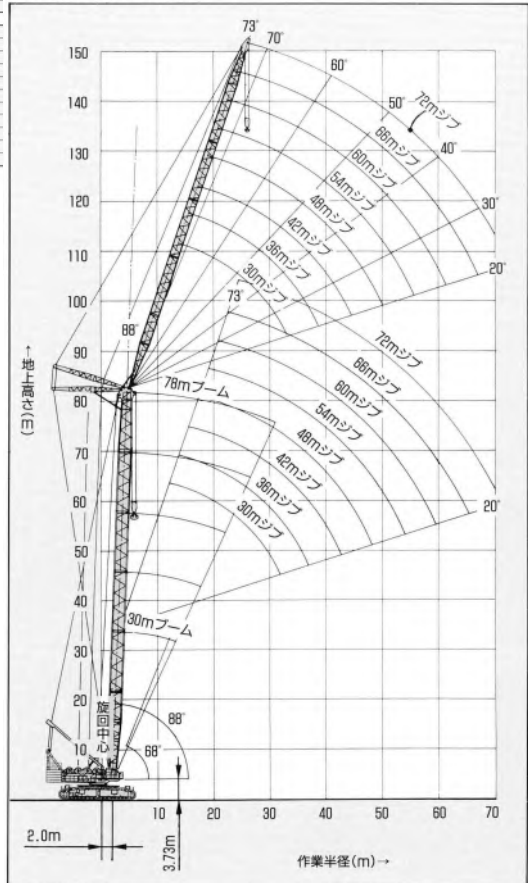


・ 16.5tフック: 0.8ton

・ 50tフック: 2.3ton

- ・ 補助シーブ (ブーム用): 0.6ton
- ・ 補助シーブ (ジブ用): 0.6ton

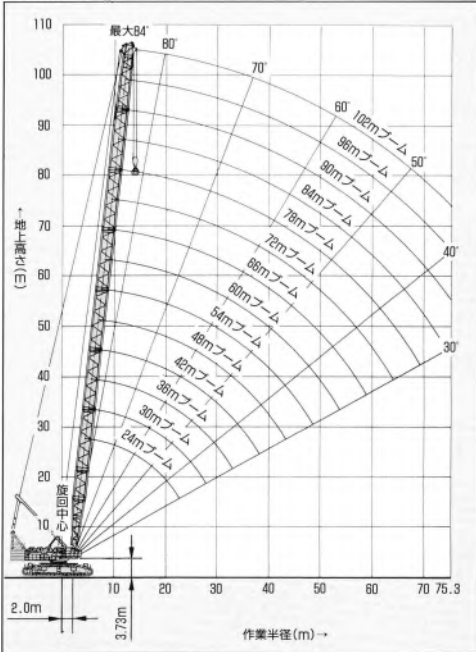
ラフティングジブ



項目	仕様	クレーン	ラフティングジブ
●性能			
最大吊り上げ能力	t×m	850×6.0(ヘビイ)/400×10.0(スタンダード)	200×16.0
基本ブーム(+ジブ)長さ	m	24(ヘビイ)/24(スタンダード)	20+24
最大ブーム(+ジブ)長さ	m	60(ヘビイ)/102(スタンダード)	20+72
ロ主巻巻上/下(高/低)	m/min	100/44	100/44
リ補巻巻上/下(高/低)	m/min	100/44	100/44
巻戻シブ巻上/下(高/低)	m/min	50/22	50/22
巻戻速度	min ⁻¹ (rpm)	0.6(0.6)	100/44
走行速度(直/傍)	km/h	1.0/0.8	30
巻戻能力(無負荷)	%	30	30
作業時間	t	約50(スタンダード24mブーム, 400tフック付)	約54(30mブーム+24mジブ, 200tフック付)
カウンターウェイト	t	標準カウンターウェイト: 140/アディショナルカウンターウェイト: 84	標準カウンターウェイト: 84
平均接地圧(無負荷)	kPa(t/cm ²)	126(1.20)(スタンダード24mブーム, 400tフック付)	133(1.36)(30mブーム+24mジブ, 200tフック付)
●ワイヤロープ			
主巻	mm	φ30	φ30
補巻	mm	φ30	φ30
ブームワイヤロープ	mm	φ26(2×19本巻)	φ26(2×19本巻)
ジブワイヤロープ	mm	φ20(2×19本巻)	φ20(2×19本巻)
ストランドワイヤロープ	mm	φ12(4本巻)	φ12(4本巻)
●エンジン・油圧装置			
エンジン	名称・型式	カミンズQSK19-C 水冷4サイクル直噴射式ディーゼルエンジン	
	定格出力	447/2,000(1600/2,000)	
	燃料タンク	50	
油圧ポンプ	巻上・ブーム起立・ジブ起立・走行用	2連可変容量ポンプ×4	
	巻上・ブーム起立・ジブ起立・走行用	2連可変容量ポンプ×1	
油圧モータ	巻上・ブーム起立・ジブ起立・走行用	3連ギヤポンプ	
	巻上・ブーム起立・ジブ起立・走行用	2連プランジャモータ×2	
	巻上・ブーム起立・ジブ起立・走行用	2連プランジャモータ×2	
	巻上・ブーム起立・ジブ起立・走行用	2連プランジャモータ×1	
	巻上・ブーム起立・ジブ起立・走行用	2連プランジャモータ×2	
	巻上・ブーム起立・ジブ起立・走行用	2連プランジャモータ×4	

※単位は国際単位系(SI)単位表示で、()内は従来表示です。
 ※ヘビイはヘビイブーム、[スタンダード]はスタンダードブームを示します。 ※各ロープ速度はドラム1層目での値です。
 ※主巻上、補巻上、ブーム起立、ジブ起立および走行速度は、負荷に依存します。

クローラークレーン



メインブーム定格総荷重 ①

■スタンダードブーム/標準カウンタウエイト (140 t)

単位：t

ブーム長さ(m) 作業半径(m)	24	30	36	42	48	54	60	66	72	78	84	90	96	102
6	400													
7	400	400	400											
8	400	400	400	400										
9	400	400	400	400	400	363								
10	400	400	400	397	395	358	317							
12	331	328	327	325	323	321	302	269	241	216				
14	286	285	284	280	275	269	268	257	231	208	187	169	141	
16	240	239	239	237	232	230	229	227	221	200	180	155	141	112
18	210	206	205	204	203	201	200	198	196	190	171	142	141	112
20	181	180	180	179	178	177	176	175	173	172	157	131	135	112
22	148	156	156	155	155	153	152	151	150	150	146	121	125	109
24	23.3m/120	138	137	136	136	134	133	132	131	131	130	112	116	101
26		123	122	120	120	118	117	116	115	115	114	104	108	93
28		110	109	108	108	106	105	104	103	102	101	97	99	87
30		28.5m/107	99	98	97	95	94	93	92	91	90	89	88	82
34			33.7m/83	82	81	79	78	77	76	75	74	73	71	70
38				70	69	66	65	64	63	62	61	60	58	57
42				38.9m/67	60	56	55	54	53	52	51	49	48	47
46					44.1m/54	49	47	46	45	44	43	41	40	39
50						49.3m/43	41	40	38	37	36	35	33	32
54							36	34	33	32	31	29	27	26
58								30	28	27	26	24	22	21
62								59.7m/28	24	23	21	20	17	16
66									64.9m/22	19	17	16	13	
70										16	14	12		

*太線より上の荷重はダブルドラムを使用する必要があります。

■スタンダードブーム/標準+アディショナルカウンタウエイト (224 t)

単位：t

ブーム長さ(m) 作業半径(m)	54	60	66	72	78	84	90	96	102
9	363								
10	358	317							
12	339	302	269	241	216				
14	312	287	257	231	208	187	169	141	
16	268	267	246	221	200	180	155	141	112
18	234	233	231	211	190	171	142	141	112
20	207	206	204	201	180	157	131	135	112
22	185	184	182	181	170	146	121	125	109
24	167	166	164	163	160	136	112	116	101
26	152	151	149	147	146	127	104	108	93
28	139	138	136	135	133	119	97	102	87
30	128	127	125	123	122	111	91	96	82
34	108	107	106	105	104	93	80	85	72
38	92	91	90	89	88	78	70	74	63
42	79	78	77	76	75	66	62	63	55
46	69	68	67	66	65	56	54	53	47
50	49.3m/59	60	59	57	56	48	47	45	40
54		51	52	50	49	42	41	39	34
58			45	44	43	36	35	33	28
62			59.7m/41	40	38	32	30	28	22
66				64.9m/33	34	28	26	24	
70					27	24	22	20	
74						20	18	16	
78						75.3m/19			

*太線より上の荷重はダブルドラムを使用する必要があります。

- ①作業半径とは旋回中心よりつり上げ荷重の重心までの水平距離を意味します。
- ②定格総荷重は水平堅土上における転倒荷重の78%以内で、フックブロック、玉掛ワイヤロープなどつり具の質量を含んだ値です。
- ③定格総荷重をつる場合にも、風の影響、地盤の状態、作業速度その他安全作業に有害な状況がある場合には、オペレータは、荷重の軽減、作業速度の減速など、状況に応じた措置をとる責任があります。
- ④表中の空欄の箇所では作業を行うことはできません。
- ⑤主ブームで実際につり上げることのできる荷重は、定格総荷重から主フック、玉掛ワイヤロープなどつり具の質量を差し引いた値となります。
- ⑥主ブームの中間ブームの構成と支持ロープの取付け要領は、取扱説明書の指示通りとします。

フックブロックの容量と質量(t)

フックの容量	650t	400t	230t
質量	15.1	9.1	7.9
フックの容量	100t	50t	16.5t (DR-16500)
質量	4.3	2.3	0.8

巻上ロープの掛数に対する最大巻上荷重(t)

(シングルドラム)

巻上ロープ掛数	1	2	3	4	5	6	7
最大巻上荷重	16.5	33.7	50.0	66.0	81.7	97.0	112.1

巻上ロープ掛数	8	9	10	11	12	13	14
最大巻上荷重	126.0	141.3	155.5	169.4	183.0	196.3	209.4

巻上ロープ掛数	15	16
最大巻上荷重	222.2	230.0

(ダブルドラム)

巻上ロープ掛数	12	16	20	24	28
最大巻上荷重	194.1	253.7	311.0	366.0	418.8
巻上ロープ掛数	32	36	40	44	48
最大巻上荷重	469.5	518.3	565.1	610.0	650.0

- ⑦補助シーブは24m-102mスタンダードブームに装着できます。
- ⑧補助シーブの定格総荷重は、主ブーム定格総荷重から補助シーブの質量(600kg)と、主ブームのフック質量を差し引いた値となりますが、最大16.5tを超えてはけません。
- ⑨補助シーブで実際につり上げることのできる荷重は、定格総荷重から16.5tボールフック質量(800kg)および玉掛ワイヤロープなどつり具の質量を差し引いた値となります。
- ⑩補助シーブ使用時の最大作業半径は、その時の主ブームの最大作業半径を超えてはけません。また、最小作業半径は、主ブームの最小作業半径時の主ブーム角度に取り付けた補助シーブの作業半径となります。

- ⑪補助シーブを取り付けた場合の主ブームの定格総荷重は、補助シーブなしの主ブーム定格総荷重から補助シーブの質量(600kg)を差し引いた値となります。また、補助シーブに16.5tボールフックをつり下げた状態で主ブーム作業を行う場合には、さらにボールフック質量800kgを差し引いてください。
- ⑫補助シーブを取り付けた場合の主ブームで実際につり上げることのできる荷重は、補助シーブ付き主ブームの定格総荷重から主フック質量、玉掛ワイヤロープなどつり具の質量を差し引いた値となります。
- ⑬主ブームフックと補助シーブフックで、同時に作業をしてはけません。

メインブーム 定格総荷重 ②

■ヘビィデューティーブーム/標準カウンタウエイト (140 t) 単位: t

ブーム長さ(m) 作業半径(m)	24	30	36	42	48	54	60
6	650						
7	574	574	550				
8	501	498	496	492			
9	447	444	442	440	429	374	
10	402	400	398	396	394	356	330
12	328	326	325	323	321	319	299
14	276	274	272	270	269	267	265
16	237	235	234	232	230	228	227
18	208	206	204	202	201	199	197
20	178	177	177	176	175	175	174
22	146	154	153	152	151	150	150
24	23.3m/117	135	134	133	132	131	131
26		120	119	118	117	116	115
28		108	107	105	104	103	103
30		28.5m/104	96	95	94	93	92
34			33.7m/81	78	77	76	75
38				66	65	64	63
42				38.9m/64	55	54	53
46					44.1m/51	46	45
50						49.3m/41	39
54							33

*太線より上の荷重はダブルドラムを使用する必要があります。

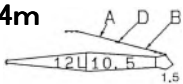
■ヘビィデューティーブーム/標準+アディショナルカウンタウエイト (224 t) 単位: t

ブーム長さ(m) 作業半径(m)	24	30	36	42	48	54	60
6	650						
7	620	620	585				
8	538	535	533	500			
9	480	477	475	473	442	380	
10	433	430	428	426	424	378	347
12	361	359	357	354	352	350	330
14	304	302	300	298	296	294	287
16	262	260	258	256	255	253	251
18	229	227	226	224	222	221	219
20	192	202	200	198	197	195	193
22	159	181	179	177	176	174	173
24	23.3m/128	164	162	160	159	157	156
26		148	147	146	144	143	141
28		130	130	130	130	129	129
30		28.5m/123	120	119	118	117	116
34			33.7m/101	99	98	97	96
38				85	84	82	81
42				38.9m/82	72	71	70
46					44.1m/67	61	60
50						49.3m/55	53
54							46

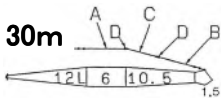
*太線より上の荷重はダブルドラムを使用する必要があります。

■メインブーム構成

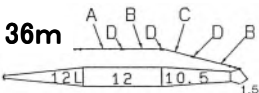
24m



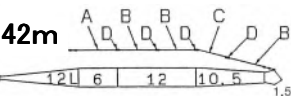
30m



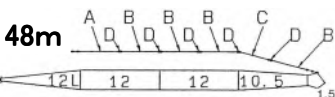
36m



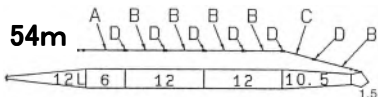
42m



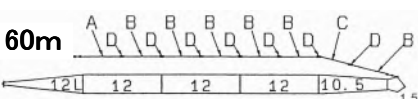
48m



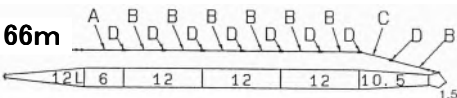
54m



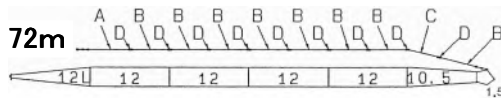
60m



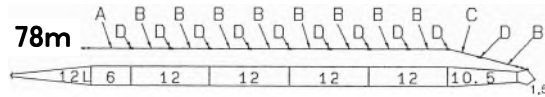
66m



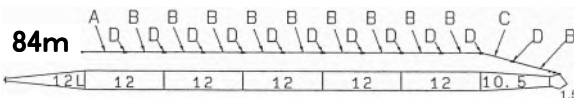
72m



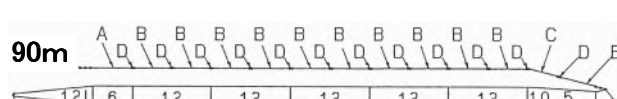
78m



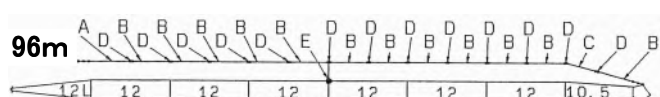
84m



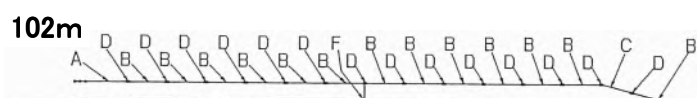
90m



96m



102m



スタンダードブームの種類			スタンダードブーム・サスペンションリンク寸法表		中間支持ロープ寸法表	
記号	ブーム長さ	仕様	記号	サスペンションリンク長さ	記号	中間支持ロープ長さ
12L	12m	下部ブーム	A	6.25m	E	3.430m
6	6m	中間ブーム	B	5.65m	F	3.048m
12	12m	中間ブーム	C	4.60m	中間支持ロープ構成表	
10.5	10.5m	中間テーパーブーム	D	0.35m	取付けブーム長さ	構成ロープ記号
1.5	1.5m	上部ブーム			96m	E
					102m	F

650t

KOBELCO 7650



株式会社サイガ

トラック用定格総荷重 ①

■30mブーム/標準カウンタウエイト (140t)

Table with columns for boom length (m) and truck axle load (t). Rows show truck axle load (m) and boom length (m) for various truck configurations.

■36mブーム/標準カウンタウエイト (140t)

Table with columns for boom length (m) and truck axle load (t). Rows show truck axle load (m) and boom length (m) for various truck configurations.

①作業半径とは、道路中心よりブーム先端の位置までの水平距離を指します。
②定格総荷重は本表に基づいて算出された値であり、トラックの自重、玉掛...

Table showing truck axle load (t) for different truck models and configurations.

③トラックの定格総荷重は、トラックの定格総荷重から補助ブームの重量を差し引いた値となります。
④トラックの定格総荷重は、トラックの定格総荷重から補助ブームの重量を差し引いた値となります。

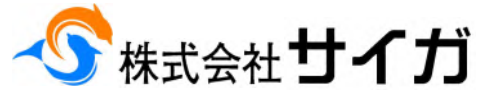
⑤トラックの定格総荷重は、トラックの定格総荷重から補助ブームの重量を差し引いた値となります。
⑥トラックの定格総荷重は、トラックの定格総荷重から補助ブームの重量を差し引いた値となります。

⑦トラックの定格総荷重は、トラックの定格総荷重から補助ブームの重量を差し引いた値となります。
⑧トラックの定格総荷重は、トラックの定格総荷重から補助ブームの重量を差し引いた値となります。

*トラックの定格総荷重

650t

KOBELCO 7650



ラフインクジラ定格総荷重 ③

■54mブーム/標準+アレイショナルカウンタウエイト (224t)

作業半径(m)	ブーム角度	ジブ長さ(m)												72	88					
		30	36	42	48	54	60	66	72	78	84	90								
14	85°	159.4																		
18	85°	169.4																		
20	85°	189.4																		
22	85°	159.2																		
24	85°	147.0																		
26	85°	134.0																		
28	85°	120.1																		
30	85°	109.4																		
34	85°	99.1																		
38	85°	73.1																		
42	85°	59.7																		
46	85°	46.4																		
50	85°	38.7																		
54	85°																			
58	85°																			
62	85°																			
66	85°																			
70	85°																			
74	85°																			
78	85°																			
82	85°																			
86	85°																			
90	85°																			

単位：t

■60mブーム/標準+アレイショナルカウンタウエイト (224t)

作業半径(m)	ブーム角度	ジブ長さ(m)												72	88					
		36	42	48	54	60	66	72	78	84	90									
16	86°	141.3																		
18	86°	141.3																		
20	86°	141.3																		
22	86°	141.3																		
24	86°	137.7																		
26	86°	128.2																		
28	86°	119.9																		
30	86°	112.2																		
34	86°	93.7																		
38	86°	78.3																		
42	86°	67.3																		
46	86°	57.6																		
50	86°																			
54	86°																			
58	86°																			
62	86°																			
66	86°																			
70	86°																			
74	86°																			
78	86°																			
82	86°																			
86	86°																			
90	86°																			

単位：t

650t

KOBELCO 7650



株式会社サイガ

ラフインゲジブ定格総荷重 ④

■66mブーム/標準+アライシヨナルカウンタウエイト(224t)

作業半径(m)	ジブ長さ(m)												単位:t		
	36		42		48		54		60		66			72	
ブーム角度	88°	78°	88°	78°	88°	78°	88°	78°	88°	78°	88°	78°	88°	78°	88°
18	141.3		126.9		126.9		112.1		111.2		92.4		73.6		22.0
20	141.3		126.9		126.9		112.1		105.2		86.7		69.2		19.7
22	126.5		123.2		114.7		106.8		93.9		71.0		58.1		18.0
24	122.7		114.1		107.0		100.1		84.5		62.3		52.2		17.8
26	106.3		99.3		87.0		78.2		70.0		58.9		47.2		16.0
28	87.0		76.3		67.1		59.1		52.0		45.2		39.2		14.4
30	87.0		67.1		59.1		52.0		45.2		39.2		32.0		13.0
34	87.0		59.1		49.8		44.3		39.7		32.0		26.3		12.6
38	76.3		45.2		40.7		36.9		30.9		25.2		21.6		11.5
42	67.1		35.6		32.6		29.9		24.6		20.8		17.0		10.2
46	59.1		29.1		26.1		22.5		19.7		16.5		13.0		10.2
50	52.0		22.5		19.7		16.5		13.0		10.2		8.0		10.2
54	45.2		16.5		13.0		10.2		8.0		6.0		5.0		10.2
58	40.7		12.6		10.2		8.0		6.0		5.0		4.0		10.2
62	36.9		9.2		7.3		6.0		5.0		4.0		3.0		10.2
66	32.6		7.3		6.0		5.0		4.0		3.0		2.0		10.2
70	29.1		6.0		5.0		4.0		3.0		2.0		1.5		10.2
74	26.1		5.0		4.0		3.0		2.0		1.5		1.0		10.2
78	24.6		4.0		3.0		2.0		1.5		1.0		0.8		10.2
82	22.5		3.0		2.0		1.5		1.0		0.8		0.6		10.2
86	20.8		2.0		1.5		1.0		0.8		0.6		0.5		10.2
90	19.7		1.5		1.0		0.8		0.6		0.5		0.4		10.2
94	17.0		1.0		0.8		0.6		0.5		0.4		0.3		10.2

■72mブーム/標準+アライシヨナルカウンタウエイト(224t)

作業半径(m)	ジブ長さ(m)												単位:t		
	36		42		48		54		60		66			72	
ブーム角度	88°	78°	88°	78°	88°	78°	88°	78°	88°	78°	88°	78°	88°	78°	88°
16	126.9		126.9		112.1		106.1		97.0		81.7		74.0		24.5
18	126.9		116.4		106.9		98.7		91.1		81.7		69.5		22.9
20	116.7		107.6		99.2		91.9		85.1		77.3		65.4		21.6
22	107.8		99.8		92.4		86.9		80.5		70.4		62.3		20.1
24	99.9		93.0		86.3		80.5		79.7		69.2		59.3		18.5
26	93.0		86.7		80.8		71.2		70.4		62.7		55.8		16.5
28	86.8		81.3		71.4		63.4		62.7		55.8		47.3		15.0
30	81.1		71.3		63.5		56.8		50.6		45.5		39.2		14.6
34	71.3		63.0		56.8		51.2		45.7		41.2		33.0		13.0
36	63.0		56.9		45.9		41.8		37.5		33.9		30.5		11.5
42	55.9		41.2		37.3		34.3		30.7		27.8		26.3		10.2
46	49.8		36.3		31.0		27.0		25.4		22.7		21.9		10.2
50	44.5		29.6		25.2		22.0		20.4		18.3		17.5		10.2
54	39.8		22.9		20.0		18.3		16.5		15.0		14.1		10.2
58	35.6		19.7		17.0		15.0		14.1		12.6		11.5		10.2
62	31.9		15.0		13.0		11.5		10.2		9.0		8.0		10.2
66	29.6		12.6		10.2		9.0		8.0		7.0		6.0		10.2
70	27.9		10.2		8.0		7.0		6.0		5.0		4.0		10.2
74	25.2		8.0		6.0		5.0		4.0		3.0		2.0		10.2
78	22.9		6.0		5.0		4.0		3.0		2.0		1.5		10.2
82	20.0		5.0		4.0		3.0		2.0		1.5		1.0		10.2
86	18.3		4.0		3.0		2.0		1.5		1.0		0.8		10.2
90	16.5		3.0		2.0		1.5		1.0		0.8		0.6		10.2
94	15.0		2.0		1.5		1.0		0.8		0.6		0.5		10.2

650t

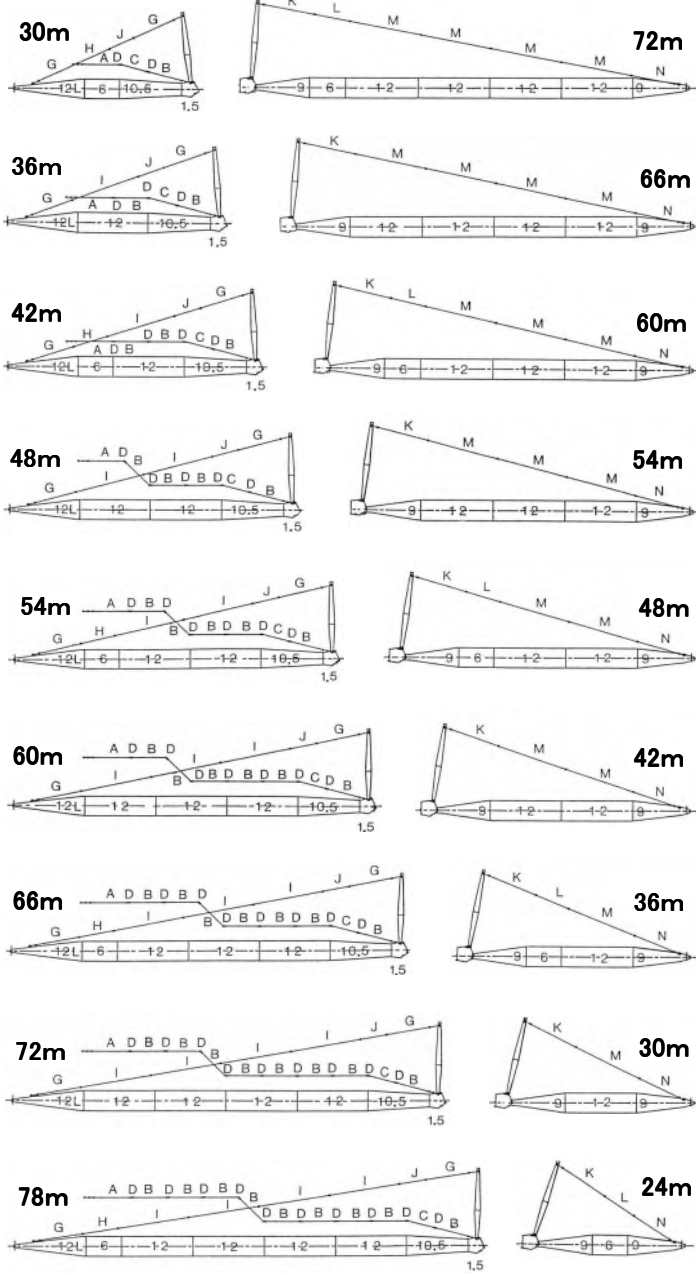
KOBELCO 7650



株式会社サイガ

●ラフィングブーム構成

●ラフィングジブ構成



スタンダードブームの種類		
記号	ブーム長さ	仕様
12L	12m	下部ブーム
6	6m	中間ブーム
12	12m	中間ブーム
10.5	10.5m	中間テーパーブーム
1.5	1.5m	上部ブーム

ラフィングジブの仕様		
記号	ジブ長さ	仕様
9L	9m	下部ジブ
6	6m	中間ジブ
12	12m	中間ジブ
9	9m	上部ジブ

ジブガイドライン		
記号	径	長さ
K	φ54	8.68m
L	φ54	6.00m
M	φ54	12.00m
N	φ54	7.30m

サスペンションリンク		
記号	径	長さ
A	φ52	6.25m
B	φ52	5.65m
C	φ52	4.60m
D	φ52	0.35m

ストラットガイドライン		
記号	径	長さ
G	φ52	7.40m
H	φ52	6.00m
I	φ52	12.00m
J	φ52	4.56m

ラフィングジブ定格荷重 ⑤

■78mブーム/標準+アライメントジョイント(224t)

作業半径(m)	ジブ長さ(m)		ブーム角度															
	78m	72m	36°	50°	60°	70°	80°	90°	100°	110°	120°	130°	140°	150°	160°	170°	180°	
18	112.1																	
20	102.6																	
22	94.0																	
24	86.5																	
26	79.9																	
28	74.1																	
30	69.9																	
32	66.9																	
34	65.9																	
36	48.9																	
38	48.9																	
40	43.0																	
42	37.8																	
44	33.3																	
46	29.4																	
48	25.9																	
50	22.7																	
52																		
54																		
56																		
58																		
60																		
62																		
64																		
66																		
68																		
70																		
72																		
74																		
76																		
78																		
80																		
82																		
84																		
86																		
88																		
90																		
92																		
94																		
96																		
98																		
100																		

単位: t

650t

KOBELCO 7650



株式会社サイガ

ラフィングジブ（ブーム角度 78° 固定式、ジブ吊） 定格総荷重⑥

■30mブーム／標準＋アディショナルカウンタウエイト(224t) 単位：ton

ブーム長さ (m)	30m (78° 固定)									
	ジブ長さ (m)	24	30	36	42	48	54	60	66	72
20	209.0									
22	187.0									
24	169.0	168.0								
26	154.0	153.0	152.0							
28	141.0	140.0	139.0	138.0						
30	130.0	129.0	128.0	127.0						
34		110.0	109.0	108.0	107.0	106.0				
38			95.0	94.0	93.0	92.0	86.4			
42			80.7	82.0	81.0	80.0	78.6	63.8	53.4	
46				71.2	72.0	71.0	70.0	58.2	48.4	
50					62.8	63.0	62.0	53.4	44.2	
54						55.6	55.0	49.2	40.4	
58						49.2	49.0	45.5	37.2	
62							43.7	42.3	34.3	
66								39.0	31.8	
70									35.0	29.5
74										27.6

■60mブーム／標準＋アディショナルカウンタウエイト(224t) 単位：ton

ブーム長さ (m)	60m (78° 固定)									
	ジブ長さ (m)	24	30	36	42	48	54	60	66	72
34										
38										
42				104.0	90.0	89.0	88.0			
46				69.0	78.0	77.0	76.0	75.0		
50					68.0	67.0	66.0	65.0	64.0	
54						60.0	59.0	58.0	57.0	56.0
58							53.0	52.0	51.0	50.0
62								46.0	45.0	44.0
66									40.0	39.1
70										35.5
74										32.3
78										28.1
82										23.0

■66mブーム／標準＋アディショナルカウンタウエイト(224t) 単位：ton

ブーム長さ (m)	66m (78° 固定)									
	ジブ長さ (m)	24	30	36	42	48	54	60	66	72
34										
38										
42										
46				102.2	88.0	88.0				
50				68.0	77.0	76.0	75.0	74.0		
54					60.0	67.0	66.0	65.0	64.0	
58						59.0	58.0	57.0	56.0	55.0
62							52.0	51.0	50.0	49.0
66								45.0	44.0	43.3
70									39.0	38.3
74										35.0
78										34.8
82										32.0

■72mブーム／標準＋アディショナルカウンタウエイト(224t) 単位：ton

ブーム長さ (m)	72m (78° 固定)									
	ジブ長さ (m)	24	30	36	42	48	54	60	66	72
34										
38										
42										
46				83.2	71.6	71.6				
50				63.0	62.7	61.6				
54				55.6	55.4	54.5	54.0	52.9		
58					49.4	49.4	48.5	48.0	46.9	46.5
62						44.2	43.4	43.0	41.9	41.5
66							39.0	38.7	37.7	37.2
70								35.2	34.9	33.9
74									31.6	30.7
78										27.8
82										30.3

■78mブーム／標準＋アディショナルカウンタウエイト(224t) 単位：ton

ブーム長さ (m)	78m (78° 固定)									
	ジブ長さ (m)	24	30	36	42	48	54	60	66	72
38										
42										
46										
50				57.1	56.7					
54				49.6	49.3	48.6				
58				43.4	43.2	42.6	41.8			
62				38.2	38.1	37.6	36.8	36.2	35.3	
66					33.8	33.3	32.6	32.0	31.1	30.5
70						30.0	29.7	29.0	28.4	27.6
74							26.5	25.9	25.3	24.5
78								23.1	22.6	21.9
86									20.2	19.5

■42mブーム／標準＋アディショナルカウンタウエイト(224t) 単位：ton

ブーム長さ (m)	42m (78° 固定)									
	ジブ長さ (m)	24	30	36	42	48	54	60	66	72
26										
28										
30										
34										
38			151.0							
42			138.0	137.0						
46			127.0	126.0						
50			108.0	107.0	106.0	105.0				
54				94.0	93.0	92.0	91.0	90.0		
58					81.0	80.0	79.0	78.0	77.0	67.6
62						71.0	70.0	69.0	68.0	61.3
66							63.0	62.0	61.0	56.0
70								55.0	54.0	53.0
74									48.0	47.0
78									43.0	42.0

■48mブーム／標準＋アディショナルカウンタウエイト(224t) 単位：ton

ブーム長さ (m)	48m (78° 固定)									
	ジブ長さ (m)	24	30	36	42	48	54	60	66	72
28										
30										
34										
38										
42										
46										
50										
54										
58										
62										
66										
70										
74										
78										

■54mブーム／標準＋アディショナルカウンタウエイト(224t) 単位：ton

ブーム長さ (m)	54m (78° 固定)									
	ジブ長さ (m)	24	30	36	42	48	54	60	66	72
28										
30										
34										
38										
42										
46										
50										
54										
58										
62										
66										
70										
74										
78										

- ①作業半径とは、旋回中心よりつり上げ荷重の重心までの水平距離を意味します。
- ②定格総荷重は水平堅土上における転倒荷重の78%以内で、フックブロック、玉掛ワイヤロープなどつり具の質量を含んだ値です。
- ③定格総荷重をつる場合にも吊の距離、状態の状態、作業速度その他安全作業に有害な状況がある場合には、オペレータは、荷重の軽減、作業速度の減速など、状況に応じた措置をとる責任があります。
- ④表中の空欄の箇所では作業を行うことはできません。
- ⑤実測に基づき、主ブーム角度を調整し、吊を固定し、ジブを20°吊り状態で行います。
- ⑥ジブ付きの主ブーム作業は、ジブを15、25、35に固定し、主ブームを30°吊り状態で行います。
- ⑦主ブーム、ジブの中間ブームの構成と支持ロープの取付け位置は、取扱説明書の指示通りとします。
- ⑧フックブロックの荷重と質量(t)
- | フックの容量 | P301 | 100t | 50t | 16.5t (ボールフック) |
|--------|------|------|-----|----------------|
| 質量 | 7.5 | 4.3 | 2.3 | 0.8 |
- ⑨吊上ロープの損傷に対する最大吊上荷重(t)
- | 吊上ロープ 種類 | 1 | 2 | 3 | 4 | 5 | 6 | 7 | 8 |
|----------|------|------|----|----|------|----|-------|-------|
| 最大吊上荷重 | 16.5 | 33.7 | 50 | 66 | 81.7 | 97 | 112.1 | 126.9 |
- ⑩吊上ロープ 種類
- | 吊上ロープ 種類 | 9 | 10 | 11 | 12 | 13 | 14 | 15 | 16 |
|----------|-------|-------|-------|-----|-------|-------|-------|-------|
| 最大吊上荷重 | 141.3 | 156.5 | 169.4 | 183 | 196.3 | 209.4 | 222.2 | 235.0 |
- ⑪補助シープの定格総荷重は、ラフィングジブ定格総荷重から補助シープの質量(位)を差し、ジブの質量を差し引いた値となりますが、最大16.5tを超えてはなりません。
- ⑫補助シープで実測に基づき上げることのできる荷重は、定格総荷重から16.5tボールフック、玉掛ワイヤロープなどつり具の質量を差し引いた値となります。
- ⑬補助シープを取り付けた場合のラフィングジブの定格総荷重は、補助シープなしのラフィングジブ定格総荷重から補助シープの質量を差し引いた値となります。また、16.5tボールフックをつり下げた状態でラフィングジブ作業を行う場合には、さらにボールフック質量(位)を差し引いてください。
- ⑭補助シープを取り付けた場合のラフィングジブで実測に基づき上げることのできる荷重は、補助シープ付きラフィングジブの定格総荷重から主フック質量、玉掛ワイヤロープなどつり具の質量を差し引いた値となります。
- ⑮補助シープ使用時の最大作業半径は、その時の主ブームの最大作業半径を超えてはなりません。
- ⑯ブーム自立は原則としてクローラで行い、主ブーム長さが70m以上の場合には、クローラ数値を使用してください。
- ⑰ラフィングジブ付主ブームの定格総荷重は省略しています。