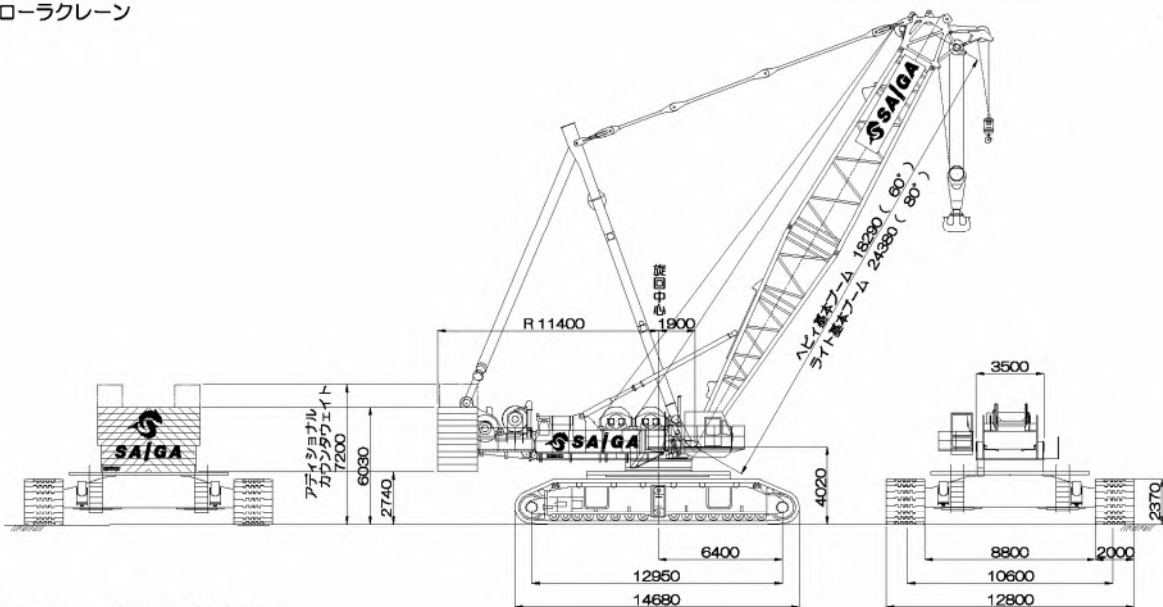


全体図

●クローラークレーン

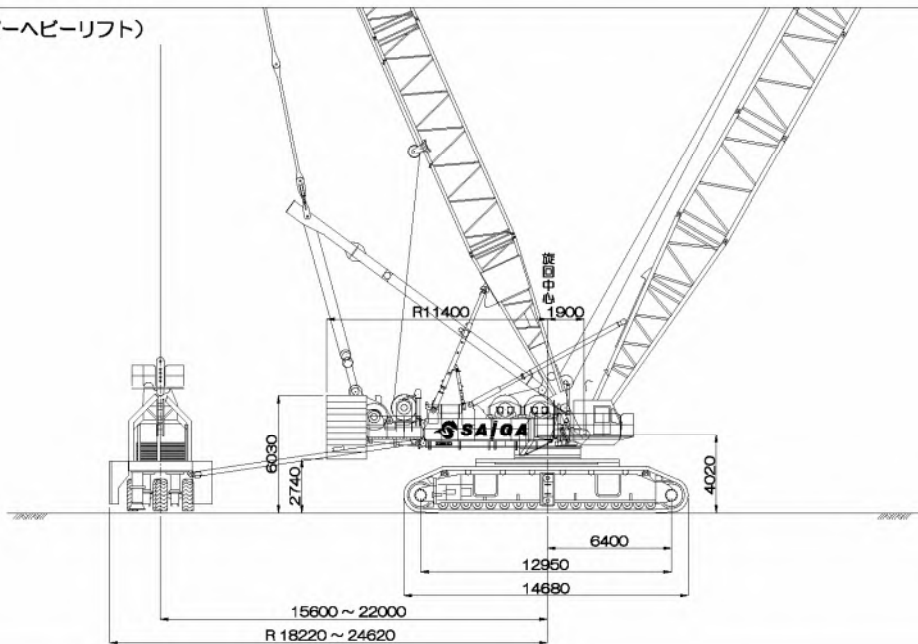
単位：mm



※図はライトテューター基本ブーム仕様を示します。

●SHL (スーパーヘビーリフト)

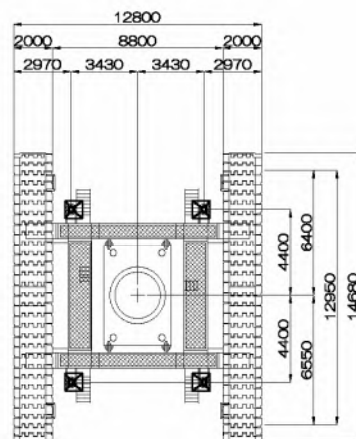
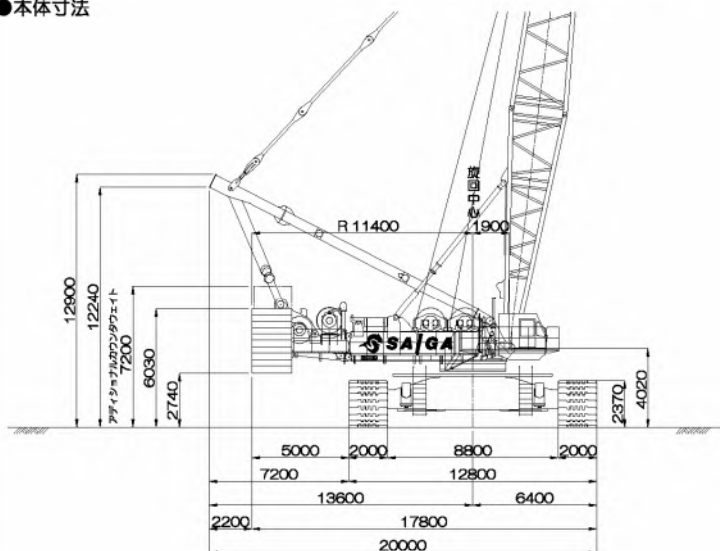
単位：mm



●本体寸法

●本体下部寸法

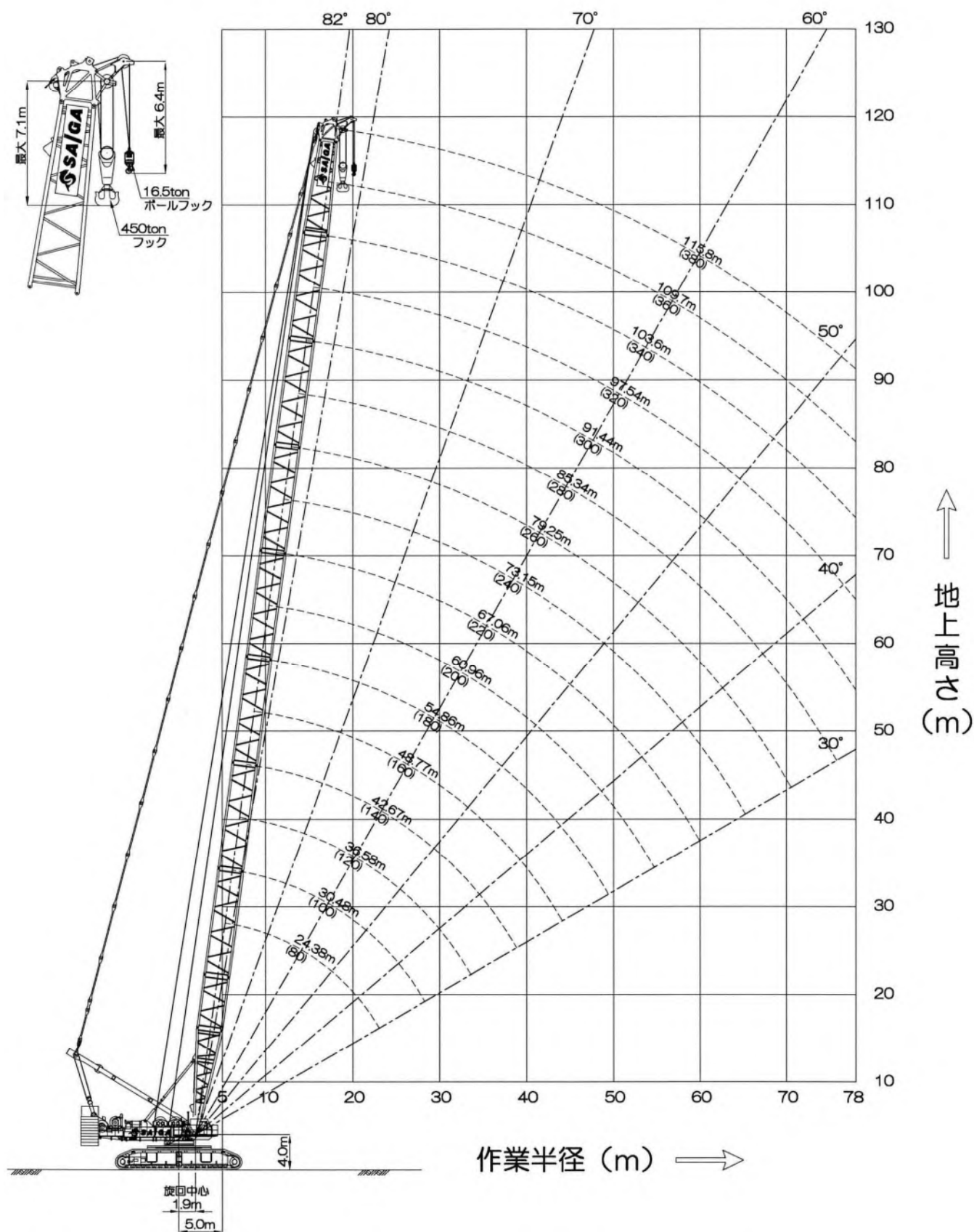
単位：mm



800t

KOBELCO 7800

スタンダード (STD)



スタンダード・メインブーム

■ヘビィデューティーブーム

/ 標準カウンタウェイト付き(計画値) (168t) 単位: ton

ブーム長さ m (ft) 作業半径(m)	18.29 (80)	24.38 (100)	30.48 (120)	36.58 (140)	42.67 (160)
5.6	750.0				
6	720.0	6.3m/650.0			
7	660.0	650.0	7.2m/597.0		
8	605.0	604.0	597.0	532.0	
9	550.0	549.0	548.0	527.0	466.0
10	500.0	499.0	498.0	496.0	462.0
12	418.0	417.0	411.0	406.0	400.0
14	346.0	346.0	341.0	336.0	331.0
16	294.0	295.0	291.0	287.0	282.0
18	226.0	256.0	253.0	249.0	245.0
20		226.0	223.0	220.0	216.0
22		199.0	199.0	197.0	193.0
24			175.0	174.0	173.0
26			155.0	155.0	154.0
28			139.0	139.0	138.0
30				125.0	124.0
34				104.0	103.0
38					87.0

■ライトデューティーブーム / 標準カウンタウェイト付き(168t)

単位: ton

ブーム長さ m (ft) 作業半径(m)	24.38 (80)	30.48 (100)	36.58 (120)	42.67 (140)	48.77 (160)	54.86 (180)	60.96 (200)	67.06 (220)	73.15 (240)	79.25 (260)	85.34 (280)	91.44 (300)	97.54 (320)	103.60 (340)
6.5	450.0													
7	450.0	7.6m/450.0												
8	450.0	450.0	8.5m/450.0											
9	450.0	450.0	450.0	9.3m/450.0										
10	450.0	450.0	450.0	447.0	10.2m/400.0	11.0m/355.0								
12	421.0	415.0	409.0	404.0	394.0	351.0	311.0	12.7m/272.0	13.6m/239.0					
14	349.0	345.0	340.0	335.0	334.0	330.0	299.0	265.0	237.0	14.4m/211.0	15.3m/187.0			
16	298.0	294.0	290.0	286.0	285.0	281.0	278.0	256.0	229.0	206.0	184.0	16.1m/165.0	17.0m/147.0	17.8m/130.0
18	259.0	256.0	253.0	249.0	248.0	244.0	242.0	239.0	222.0	199.0	179.0	161.0	145.0	130.0
20	229.0	227.0	224.0	220.0	219.0	216.0	213.0	210.0	208.0	192.0	174.0	156.0	141.0	127.0
22	202.0	202.0	200.0	197.0	196.0	193.0	190.0	187.0	185.0	182.0	168.0	151.0	136.0	122.0
24		178.0	178.0	177.0	176.0	174.0	171.0	169.0	166.0	164.0	162.0	146.0	131.0	118.0
26		158.0	158.0	157.0	156.0	155.0	154.0	153.0	151.0	148.0	146.0	140.0	126.0	113.0
28		142.0	142.0	141.0	140.0	139.0	138.0	137.0	136.0	135.0	133.0	131.0	121.0	108.0
30			129.0	127.0	126.0	125.0	124.0	123.0	122.0	121.0	120.0	119.0	118.0	103.0
34			108.0	106.0	105.0	104.0	103.0	102.0	101.0	100.0	99.0	98.0	97.0	96.0
38				90.0	89.0	88.0	87.0	86.0	85.0	84.0	83.0	81.0	80.0	79.0
42					76.0	75.0	74.0	73.0	72.0	71.0	70.0	68.0	67.0	66.0
46						65.0	64.0	63.0	62.0	60.0	59.0	58.0	57.0	56.0
50						57.0	56.0	55.0	54.0	52.0	51.0	50.0	49.0	47.0
54							49.0	48.0	47.0	45.0	44.0	43.0	42.0	40.0
58								42.0	41.0	39.0	38.0	37.0	36.0	34.0
62									36.0	34.0	33.0	32.0	30.0	28.0
66									32.0	30.0	29.0	27.0	25.0	23.0
70										26.0	24.0	22.0	20.0	19.0
74											21.0	19.0	17.0	15.0
78												15.0	13.0	11.0

■ライトデューティーブーム / 標準+アディショナルカウンタウェイト付き(168t+37t)

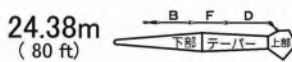
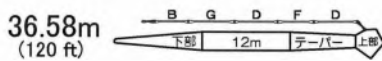
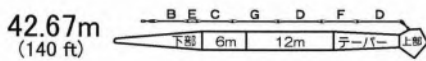
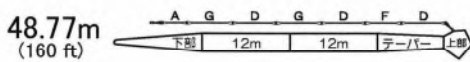
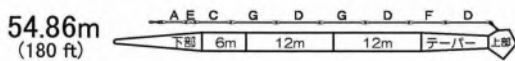
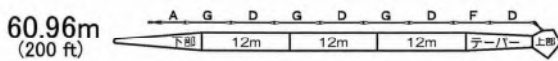
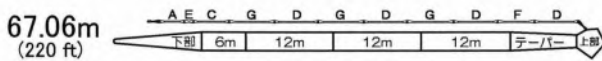
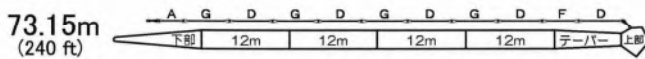
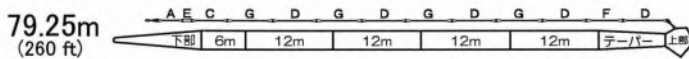
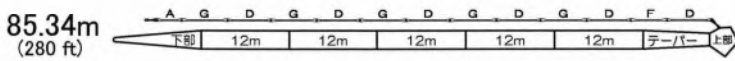
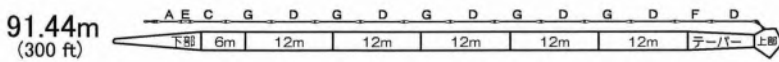
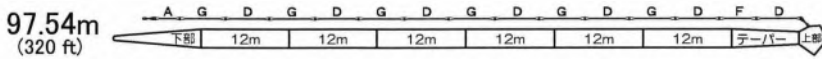
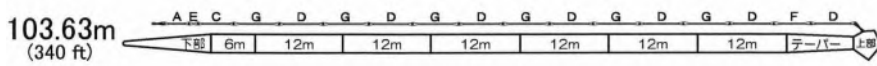
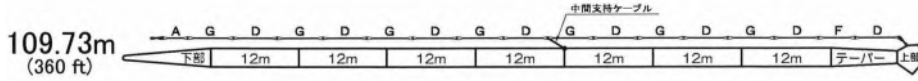
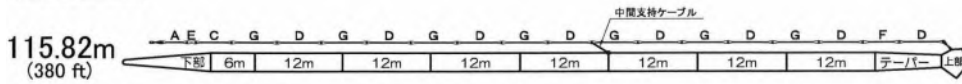
単位: ton

ブーム長さ m (ft) 作業半径(m)	54.86 (180)	60.96 (200)	67.06 (220)	73.15 (240)	79.25 (260)	85.34 (280)	91.44 (300)	97.54 (320)	103.6 (340)	109.7 (360)	115.8 (380)
11	355.0										
12	351.0	311.0	12.7m/272.0	13.6m/239.0							
14	330.0	299.0	265.0	237.0	14.4m/211.0	15.3m/187.0					
16	281.0	278.0	256.0	229.0	206.0	184.0	16.1m/165.0	17.0m/147.0	17.8m/130.0		
18	244.0	242.0	239.0	222.0	199.0	179.0	161.0	145.0	130.0	18.7m/121.0	19.5m/105.0
20	216.0	213.0	210.0	208.0	192.0	174.0	156.0	141.0	127.0	120.0	105.0
22	193.0	190.0	187.0	185.0	182.0	168.0	151.0	136.0	122.0	118.0	103.0
24	174.0	171.0	169.0	166.0	164.0	162.0	146.0	131.0	118.0	110.0	101.0
26	158.0	155.0	153.0	151.0	148.0	146.0	140.0	126.0	113.0	106.0	95.0
28	145.0	142.0	140.0	137.0	135.0	133.0	131.0	121.0	108.0	102.0	92.0
30	133.0	130.0	128.0	126.0	124.0	122.0	120.0	118.0	103.0	98.0	88.0
34	114.0	112.0	110.0	108.0	105.0	103.0	101.0	99.0	96.0	91.0	80.0
38	99.0	97.0	95.0	93.0	91.0	89.0	87.0	85.0	83.0	81.0	73.0
42	88.0	86.0	83.0	81.0	79.0	78.0	75.0	74.0	72.0	70.0	65.0
46	77.0	75.0	74.0	72.0	70.0	68.0	66.0	64.0	62.0	61.0	59.0
50	67.0	66.0	65.0	64.0	62.0	60.0	58.0	56.0	54.0	53.0	51.0
54		59.0	57.0	56.0	55.0	53.0	51.0	49.0	47.0	46.0	44.0
58			51.0	50.0	48.0	47.0	46.0	44.0	42.0	40.0	38.0
62				44.0	42.0	41.0	40.0	39.0	37.0	35.0	33.0
66				38.0	37.0	36.0	35.0	34.0	32.0	31.0	29.0
70					33.0	32.0	31.0	29.0	27.0	26.0	24.0
74						28.0	27.0	25.0	23.0	21.0	19.0
78							23.0	21.0	19.0	17.0	15.0
82								17.0	15.0	14.0	

※ ----- からの部分はロープリービングの関係上、ダブルドラムで使用する必要があります。

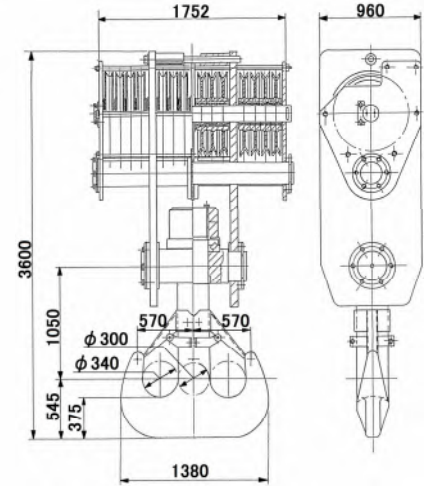
スタンダード (STD)

メインブーム



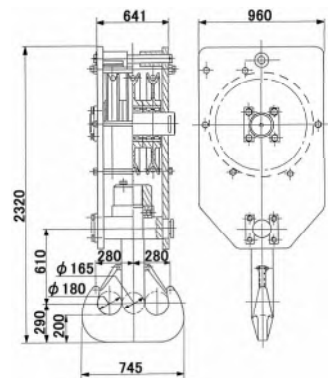
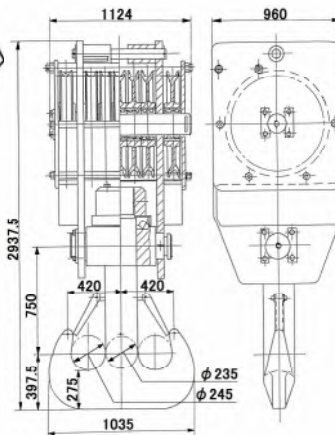
フック形状寸法・重量

●450 t o nフック
重量：9.1ton



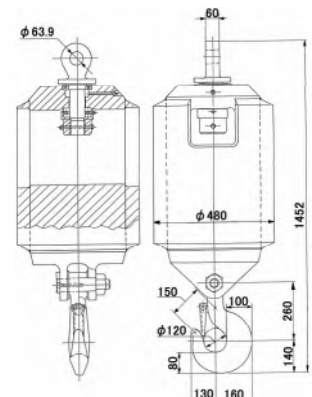
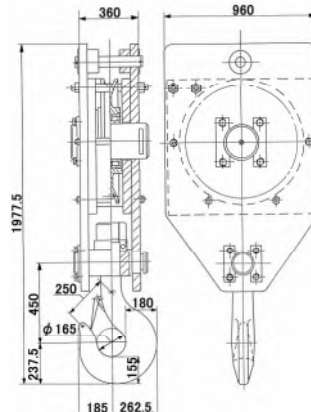
●230 t o nフック
重量：6.6ton

●100 t o nフック
重量：4.6ton



●50 t o nフック
重量：2.4ton

●16.5 t o nボールフック
重量：0.94ton

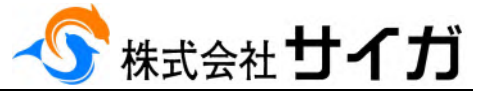


ブーム サスペンションリンク表

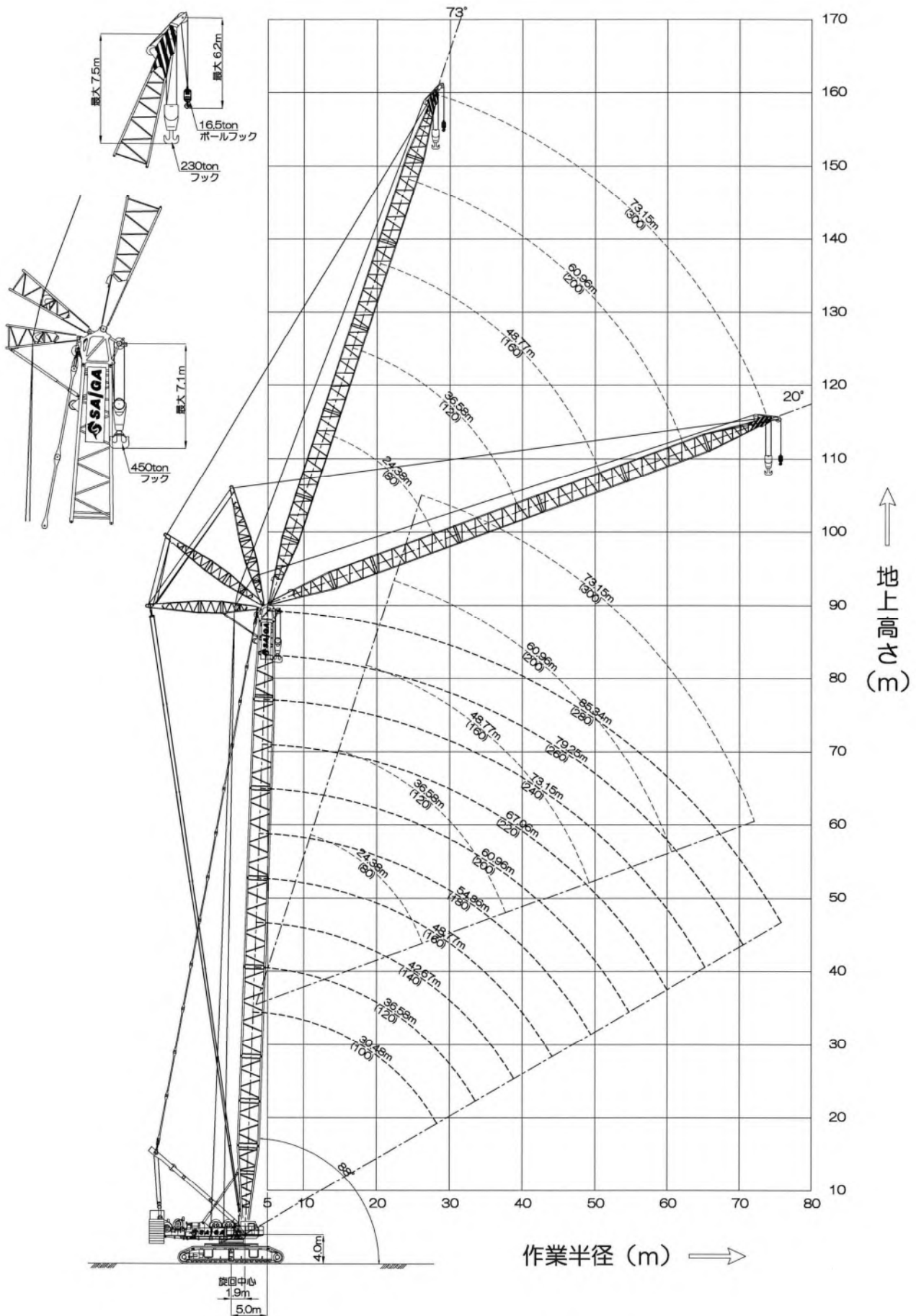
名称	記号	サスペンションリンク長さ
サスペンションリンク	A	3.52m
	B	4.84m
	C	5.02m
	D	6.10m
	E	1.08m
	F	4.79m
	G	6.10m

800t

KOBELCO 7800



ラッピングジブ (LJ)





ラフティングジブ (LJ) ジブ吊ー①

■30.48mブーム / ジブ吊 標準カウンタウェイト付き(168t)

ジブ長さ m (付)	※ 24.38(80)			30.48(100)			36.58(120)			42.67(140)			48.77(160)			54.86(180)			60.96(200)			67.06(220)			73.15(240)			
吊钩位置 (m)	88°	78°	68°	88°	78°	68°	88°	78°	68°	88°	78°	68°	88°	78°	68°	88°	78°	68°	88°	78°	68°	88°	78°	68°	88°	78°	68°	
12	230.0			213.1																								
14	230.0			206.7																								
16	230.0			201.0																								
18	206.9			187.8																								
20	171.4			163.2																								
22	142.4			140.5																								
24	117.3			140.5																								
26	93.6			121.2																								
28				104.2																								
30				88.7																								
34				53.8																								
38				20.5																								
42																												
46																												
50																												
54																												
58																												
62																												
66																												
70																												
74																												
78																												

単位: ton

■36.58mブーム / ジブ吊 標準カウンタウェイト付き(168t)

ジブ長さ m (付)	30.48(100)			36.58(120)			42.67(140)			48.77(160)			54.86(180)			60.96(200)			67.06(220)			73.15(240)						
吊钩位置 (m)	88°	78°	68°	88°	78°	68°	88°	78°	68°	88°	78°	68°	88°	78°	68°	88°	78°	68°	88°	78°	68°	88°	78°	68°				
12	213.5			176.9																								
14	207.0			171.7																								
16	201.3			167.0																								
18	192.6			162.6																								
22	167.9			144.7																								
24	144.7			151.9																								
26	125.0			136.3																								
28	107.8			121.0																								
30	92.2			106.9																								
34				83.1																								
38				66.0																								
42				44.5																								
46				26.5																								
50																												
54																												
58																												
62																												
66																												
70																												
74																												
78																												

単位: ton

注意: ※印は定格を吊るツツのみ使用可能、クラス下のツツを使用するとおられる危険性があります。

ラフティングジブ (LJ) ジブ吊一②

■42.67mブーム / ジブ吊 標準カウンタウエイト付き (168t)

ジブ長さ m (ft)	※ 30.48(100)		36.58(120)		42.67(140)		48.77(160)		54.86(180)		60.96(200)		67.06(220)		73.15(240)	
作業半径 (m)	88°	78°	68°	88°	78°	68°	88°	78°	68°	88°	78°	68°	88°	78°	68°	88°
12																
14		213.9														
16		207.4			177.2											
18		201.6			172.0											
20		196.4			167.2											
22		171.9			162.7											
24		148.2			154.8											
26		128.1			138.7											
28		110.7			123.5											
30		94.9			109.3											
34		68.4			85.2											
38		46.8			63.6											
42					28.8											
46					13.6											
50																
54																
58																
62																
66																
70																
74																
78																
82																

単位:ton

■48.77mブーム / ジブ吊 標準カウンタウエイト付き (168t)

ジブ長さ m (ft)	※ 30.48(100)		36.58(120)		42.67(140)		48.77(160)		54.86(180)		60.96(200)		67.06(220)		73.15(240)	
作業半径 (m)	88°	78°	68°	88°	78°	68°	88°	78°	68°	88°	78°	68°	88°	78°	68°	88°
12																
14		214.5			177.6											
16		207.9			172.3											
18		202.0			167.4											
20		196.7			162.9											
22		174.4			157.2											
24		150.7			140.6											
26		130.3			125.7											
28		112.7			111.2											
30		96.8			86.9											
34		70.2			65.4											
38		48.6			47.3											
42					30.7											
46					15.6											
50																
54																
58																
62																
66																
70																
74																
78																
82																

単位:ton

注意: ※印は定格を吊るツツのみ使用可能、クラス下のツツを使用するとおられる危険性があります。

ラフティングジブ (LJ) ジブ吊一③

■54.86mブーム / ジブ吊 標準カウンタウエイト付き (168t)

ブーム長さ (m) (ft)	※ 30.48(100)			※ 36.58(120)			42.67(140)			48.77(160)			54.86(180)			60.96(200)			67.06(220)			73.15(240)				
	88°	78°	68°	88°	78°	68°	88°	78°	68°	88°	78°	68°	88°	78°	68°	88°	78°	68°	88°	78°	68°	88°	78°	68°		
12																										
14	198.0			177.9																						
16	198.0			172.6																						
18	196.8			167.6																						
20	181.0			145.6																						
22	167.1			141.7																						
24	153.4			138.0																						
26	132.7			142.6																						
28	114.9			127.7																						
30	98.8			113.0																						
34				88.4																						
38				50.6																						
42				32.7																						
46																										
50																										
54																										
58																										
62																										
66																										
70																										
74																										
78																										
82																										

単位:ton

■60.96mブーム / ジブ吊 標準+アデシショナルカウンタウエイト付き (168t+37t)

ブーム長さ (m) (ft)	36.58(120)			42.67(140)			48.77(160)			54.86(180)			60.96(200)			67.06(220)			73.15(240)							
	88°	78°	68°	88°	78°	68°	88°	78°	68°	88°	78°	68°	88°	78°	68°	88°	78°	68°	88°	78°	68°					
12																										
14	165.0			150.0																						
16	165.0			145.8																						
18	163.3			141.8																						
22	151.7			138.2																						
24	141.3			132.6																						
26	132.1			124.3																						
28	123.8			116.8																						
30	114.7			107.7																						
34	89.8			98.2																						
38	68.2			79.4																						
42				63.3																						
46				35.1																						
50				22.0																						
54				10.5																						
58																										
62																										
66																										
70																										
74																										
78																										
82																										
86																										
90																										
94																										

単位:ton

注意: ※印は定格を吊るフックのみ使用可能、クラス下のフックを使用するとおられる危険性が有ります。

ラフティングジブ (LJ) ジブ吊一④

■67.06mブーム / ジブ吊 標準+アデプショナルカウンタウェイト付き (168t+37t)		※ 36.58(120)		42.67(140)		48.77(160)		54.86(180)		60.96(200)		67.06(220)		73.15(240)		
ジブ長さ m (ft)	作業半径 (m)	88°	78°	68°	88°	78°	68°	88°	78°	68°	88°	78°	68°	88°	78°	68°
12																
14																
16		161.0			149.8											
18		149.9			139.7											
20		139.8			130.7											
22		130.9			122.6											
24		122.9			115.4											
26		115.8			108.9											
28		109.3			103.0											
30		103.4			97.3											
32		91.7	91.7		92.0	92.0										
34		70.0	70.0		80.4	82.8										
38					80.4	82.8										
42					64.1	71.5										
46					52.8	58.7										
50					39.9	46.6										
54					26.0	34.6										
58					10.6	27.1										
62						14.2										
66																
70																
74																
78																
82																
86																
88																

単位: ton

■73.15mブーム / ジブ吊 標準+アデプショナルカウンタウェイト付き (168t+37t)		※ 36.58(120)		42.67(140)		48.77(160)		54.86(180)		60.96(200)		67.06(220)		73.15(240)		
ジブ長さ m (ft)	作業半径 (m)	88°	78°	68°	88°	78°	68°	88°	78°	68°	88°	78°	68°	88°	78°	68°
12																
14																
16		136.8			126.7											
18		127.7			118.7											
20		119.2			111.1											
22		111.7			104.1											
24		103.9			97.2											
26		96.9			91.0											
28		90.5			85.4											
30		84.7			80.0											
32		74.5			75.5											
34		65.6	65.6		67.1	67.1										
38					59.8	59.8										
42					53.5	53.5										
46					48.0	48.0										
50					43.1	43.1										
54					39.9	39.9										
58					35.1	35.1										
62					30.8	30.8										
66					27.2	27.2										
70					28.0	28.0										
74																
78																
82																
86																
90																
94																
98																

単位: ton

注意: ※印は定格を吊るフックのみ使用可能、クラス下のフックを使用するとおられる危険性が有ります。

ラフティングジブ (LJ) ジブ吊一⑤

■79.25mブーム / ジブ吊 標準+アネイズ=ナルカウンタウエイ付き (168t+37t) 単位:ton

ジブ長さ m (ft)	※ 36.58(120)			42.67(140)			48.77(160)			54.86(180)			60.96(200)			67.06(220)			73.15(240)			
作業半径 (m)	88°	78°	68°	88°	78°	68°	88°	78°	68°	88°	78°	68°	88°	78°	68°	88°	78°	68°	88°	78°	68°	
14																						
16	114.3																					
18	105.3			104.9																		
20	97.2			97.0			95.9															
22	90.0			89.9			89.1															
24	83.7			83.6			82.9															
26	78.0			78.0			77.4															
28	72.9			72.9			72.4															
30	68.1			68.3			67.9															
34	59.8			60.2			60.0															
38	52.6			53.4			53.4															
42		46.3		47.4			47.6															
46		40.8		42.2			42.6															
50		35.9		37.7			38.0															
54				33.6			33.9															
58				27.6			30.3															
62				24.1			26.7															
66				20.8			23.8															
70							21.1															
74																						
78																						
82																						
86																						

■85.34mブーム / ジブ吊 標準+アネイズ=ナルカウンタウエイ付き (168t+37t) 単位:ton

ジブ長さ m (ft)	※ 42.67(140)			48.77(160)			54.86(180)			60.96(200)			67.06(220)			73.15(240)					
作業半径 (m)	88°	78°	68°	88°	78°	68°	88°	78°	68°	88°	78°	68°	88°	78°	68°	88°	78°	68°			
14																					
16																					
18	84.8			77.1			70.9														
20	78.4			71.6			66.0														
22	72.6			66.5			61.5														
24	67.4			62.0			57.4														
26	62.7			57.9			53.7														
28	58.5			54.2			50.0														
30	54.7			47.7			43.3														
34	48.1			42.2			41.9														
38	42.7			37.5			37.2														
42	37.5			33.3			33.2														
46	33.2			29.6			29.6														
50	29.4			26.3			26.4														
54	26.0			23.2			23.5														
58	23.0			20.3			20.9														
62				17.8			18.0														
66				15.6			15.8														
70				13.6			13.7														
74							11.7														
78																					
82																					

注意：※印は定格を吊るツツのみ使用可能、1クラス下のツツを使用するとあおられる危険性が有ります。

800t

KOBELCO 7800



ラフティングジブ (LJ) ブーム角度78° 固定-①

■30.48mブーム角度78° 固定/ ジブ吊 標準+アディショナルカウンタウェイト付き (168t+37t)

単位:ton

ジブ長さ(m) 作業半径 (m)	※24.38 (80)	30.48 (100)	36.58 (120)	42.67 (140)	48.77 (160)	54.86 (180)	60.96 (200)	67.06 (220)	73.15 (240)
20	230.0								
22	230.0								
24	206.6	200.1							
26	175.9	182.5	165.9						
28	147.5	161.0	161.7						
30	122.5	143.5	145.3	136.9					
34		109.3	118.6	119.9	114.0	100.3			
38			96.3	100.5	101.3	96.2	83.8		
42			74.3	85.3	86.5	86.1	79.3	68.3	58.5
46				68.7	74.9	74.5	74.4	64.3	54.9
50					62.7	65.2	65.0	60.6	51.5
54					50.4	56.4	57.3	57.0	48.2
58						46.7	50.8	50.6	45.1
62							42.8	45.1	42.2
66							34.9	38.9	39.4
70								32.4	35.5
74									30.0

■36.58mブーム角度78° 固定/ ジブ吊 標準+アディショナルカウンタウェイト付き (168t+37t) 単位:ton

ジブ長さ(m) 作業半径 (m)	30.48 (100)	36.58 (120)	42.67 (140)	48.77 (160)	54.86 (180)	60.96 (200)	67.06 (220)	73.15 (240)
24	203.2							
26	188.3							
28	170.7	163.9						
30	155.7	155.7	138.8					
34	121.3	128.0	128.9	115.5				
38	89.6	105.7	107.2	107.5	97.1	85.0		
42		82.8	91.0	91.2	92.3	80.5	69.3	
46			74.9	78.6	79.5	76.2	65.4	55.8
50			58.9	67.2	69.3	68.6	61.6	52.4
54				54.9	60.9	60.3	58.0	49.1
58					51.0	53.4	53.2	45.9
62						46.0	47.3	42.9
66						38.2	41.7	40.1
70							35.2	37.5
74								32.4
78								26.9

■42.67mブーム角度78° 固定/ ジブ吊 標準+アディショナルカウンタウェイト付き (168t+37t) 単位:ton

ジブ長さ(m) 作業半径 (m)	※30.48 (100)	36.58 (120)	42.67 (140)	48.77 (160)	54.86 (180)	60.96 (200)	67.06 (220)	73.15 (240)
26	184.8							
28	167.9	166.5						
30	153.4	152.6						
34	130.4	129.6	128.8	117.0				
38	100.8	112.3	112.4	111.3	98.2			
42		90.1	96.9	96.6	94.2	81.5	70.4	
46			81.3	82.8	83.9	77.1	66.4	56.8
50			65.1	71.8	72.9	72.9	62.6	53.3
54				59.3	63.9	63.9	58.9	49.9
58					54.9	56.5	55.4	46.7
62					44.9	49.5	49.5	43.7
66						41.6	44.1	40.8
70							37.6	38.1
74							31.1	34.5
78								29.1

■48.77mブーム角度78° 固定/ ジブ吊 標準+アディショナルカウンタウェイト付き (168t+37t) 単位:ton

ジブ長さ(m) 作業半径 (m)	※30.48 (100)	36.58 (120)	42.67 (140)	48.77 (160)	54.86 (180)	60.96 (200)	67.06 (220)	73.15 (240)
28	163.8							
30	150.6	148.7						
34	128.0	127.0	125.8					
38	111.0	110.0	109.8	108.1	99.0			
42		96.7	96.5	95.8	95.0	82.9		
46		76.3	85.9	85.1	84.3	78.5	67.5	57.8
50			70.6	75.9	75.6	74.2	63.6	54.2
54				64.0	66.1	66.1	59.9	50.8
58				51.8	57.5	58.2	56.3	47.5
62					47.9	51.6	51.5	44.4
66						43.8	45.9	41.5
70							39.9	38.8
74							33.5	36.3
78								31.0

注意：※印は定格を吊るフックのみ使用可能、1クラス下のフックを使用するとおられる危険性があります。

800t

KOBELCO 7800



ラッピングジブ (LJ) ブーム角度78° 固定-②

■54.86mブーム角度78° 固定/ ジブ吊 標準+アディショナルカウンタウエイト付き(168t+37t)

単位:ton

ジブ長さ(m) 作業半径(m)	※ 30.48 (100)	36.58 (120)	42.67 (140)	48.77 (160)	54.86 (180)	60.96 (200)	67.06 (220)	73.15 (240)
28	160.5							
30	147.6							
34	125.4	123.4	123.1					
38	108.7	108.3	107.5	105.6				
42	91.3	95.2	94.4	93.7	92.1	84.2		
46		84.4	84.0	83.2	82.8	79.7	68.5	
50			75.4	74.6	74.2	73.1	64.6	55.1
54				67.5	67.0	66.0	60.8	51.7
58				55.9	61.0	59.9	57.2	48.4
62					51.6	53.7	53.7	45.2
66						46.4	47.7	42.3
70						38.7	42.1	39.5
74							35.7	36.9
78								32.9
82								27.5

■60.96mブーム角度78° 固定/ ジブ吊 標準+アディショナルカウンタウエイト付き(168t+37t)

単位:ton

ジブ長さ(m) 作業半径(m)	36.58 (120)	42.67 (140)	48.77 (160)	54.86 (180)	60.96 (200)	67.06 (220)	73.15 (240)
34	120.6						
38	105.9	104.0	103.1				
42	93.0	92.6	91.5	89.8			
46	82.7	82.3	81.2	80.8	78.8	69.8	
50		73.9	72.8	72.4	71.7	65.7	56.1
54		65.7	65.8	65.3	64.7	61.8	52.6
58			59.8	59.4	58.7	57.7	49.2
62				54.3	53.6	52.6	46.0
66				45.1	49.2	48.2	43.0
70					41.8	44.1	40.2
74						37.8	37.5
78						31.3	34.7
82							29.3

■67.06mブーム角度78° 固定/ ジブ吊 標準+アディショナルカウンタウエイト付き(168t+37t)

単位:ton

ジブ長さ(m) 作業半径(m)	※ 36.58 (120)	42.67 (140)	48.77 (160)	54.86 (180)	60.96 (200)	67.06 (220)	73.15 (240)
34	117.7						
38	103.4	101.4					
42	90.8	90.4	88.0	87.5			
46	80.7	80.3	79.6	78.7	76.7		
50	72.4	72.0	71.3	70.5	69.8	66.7	57.1
54		65.1	64.4	63.6	62.9	61.8	53.5
58			58.6	57.8	57.1	56.0	50.1
62			52.1	52.8	52.1	51.0	46.9
66				48.2	47.8	46.7	43.8
70					44.0	42.9	40.9
74						39.6	38.2
78						33.5	35.7
82							31.1

注意：※印は定格を吊るフックのみ使用可能、1クラス下のフックを使用するとあおられる危険性が有ります。

ラフティングジブ (LJ) ブーム角度78° 固定-③

■73.15mブーム角度78° 固定/ ジブ吊 標準+アディショナルカウンタウェイト付き (168t+37t) 単位: ton

ジブ長さ(m) 作業半径(m)	※ 36.58 (120)	42.67 (140)	48.77 (160)	54.86 (180)	60.96 (200)	67.06 (220)	73.15 (240)
38	90.4	89.6					
42	81.2	80.9	80.1				
46	73.2	73.4	72.6	72.1	70.5		
50	65.4	66.4	66.2	65.5	64.2	63.1	
54		59.4	59.6	59.6	58.8	57.7	54.5
58			53.8	53.9	53.4	52.9	51.0
62			48.4	48.8	48.5	48.0	47.6
66				44.2	44.1	43.7	43.3
70					40.1	39.8	39.5
74					36.3	36.3	36.1
78						33.1	33.0
82							30.1
86							26.8

■79.25mブーム角度78° 固定/ ジブ吊 標準+アディショナルカウンタウェイト付き (168t+37t) 単位: ton

ジブ長さ(m) 作業半径(m)	※ 36.58 (120)	42.67 (140)	48.77 (160)	54.86 (180)	60.96 (200)	67.06 (220)	73.15 (240)
38	75.1						
42	67.5	67.0	65.4				
46	59.8	60.0	59.2	58.4			
50	52.9	53.3	52.9	52.6	51.6	50.1	
54		47.6	47.4	47.2	46.5	45.5	44.4
58		42.4	42.6	42.5	41.8	41.1	40.4
62			38.2	38.3	37.7	37.0	36.5
66				34.5	34.1	33.4	33.1
70				31.1	30.8	30.2	29.9
74					27.8	27.3	27.1
78						24.7	24.6
82							22.2
86							20.0

■85.34mブーム角度78° 固定/ ジブ吊 標準+アディショナルカウンタウェイト付き (168t+37t)

ジブ長さ(m) 作業半径(m)	※ 42.67 (140)	48.77 (160)	54.86 (180)	60.96 (200)	67.06 (220)	73.15 (240)
42	54.2					
46	48.2	46.6	46.2			
50	42.7	41.9	41.5	40.3		
54	37.9	37.3	37.0	36.2	35.1	34.0
58	33.7	33.4	33.1	32.4	31.6	30.7
62		29.8	29.7	29.0	28.2	27.6
66		26.6	26.6	26.0	25.2	24.7
70			23.8	23.3	22.6	22.1
74				20.9	20.2	19.8
78					18.0	17.6
82					16.0	15.7
86						13.9

注意：※印は定格を吊るフックのみ使用可能、1クラス下のフックを使用するとあおられる危険性が有ります。

800t

KOBELCO 7800



株式会社 サイガ

ラフティングジブ (LJ) 主ブーム吊一①

■30.48mブーム / 主吊 標準カウンタウェイト付き(168t) 単位:ton

ジブ長さ m (ft)	24.38(80)	30.48(100)	36.58(120)	42.67(140)	48.77(160)	54.86(180)	60.96(200)	67.06(220)	73.15(240)
作業半径 (m)	15°	25°	35°	15°	25°	35°	15°	25°	35°
ジブ角度	15°	25°	35°	15°	25°	35°	15°	25°	35°
作業半径 (m)	397.5	384.9	373.6	367.3	371.4	357.3	376.5	356.9	339.4
9	397.0	384.9	373.6	367.3	371.4	357.3	376.5	356.9	339.4
10	396.8	384.9	373.6	367.3	371.4	357.3	376.5	356.9	339.4
12	361.4	354.5	348.5	350.0	333.0	333.0	323.9	334.2	321.3
14	291.3	285.8	281.2	283.3	276.5	270.8	274.6	266.1	259.1
16	240.3	235.9	232.3	232.7	227.2	222.9	224.2	217.5	212.1
18	202.4	198.8	196.1	195.1	190.7	187.4	186.9	181.5	177.4
20	173.6	170.7	168.6	166.5	163.1	160.6	158.5	154.3	151.2
22	148.8	146.6	145.0	142.0	139.4	137.5	134.2	130.9	128.7
24	125.2	123.5	122.4	118.6	116.6	115.4	111.0	108.5	107.0
26	105.6	104.4	103.7	99.3	97.9	97.2	91.8	90.0	89.2
28	90.2	89.4	89.4	84.1	83.3	76.7	75.7	69.6	68.5

■36.58mブーム / 主吊 標準カウンタウェイト付き(168t) 単位:ton

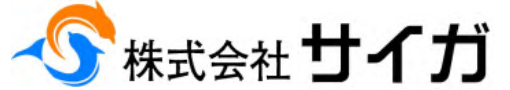
ジブ長さ m (ft)	24.38(80)	30.48(100)	36.58(120)	42.67(140)	48.77(160)	54.86(180)	60.96(200)	67.06(220)	73.15(240)
作業半径 (m)	15°	25°	35°	15°	25°	35°	15°	25°	35°
ジブ角度	15°	25°	35°	15°	25°	35°	15°	25°	35°
作業半径 (m)	397.8	387.0	377.2	369.0	375.1	362.8	379.4	362.3	347.1
9	397.8	387.0	377.2	369.0	375.1	362.8	379.4	362.3	347.1
10	397.8	387.0	377.2	369.0	375.1	362.8	379.4	362.3	347.1
12	356.6	349.2	342.8	338.7	339.5	331.5	340.2	328.8	319.0
14	287.5	281.6	276.6	280.1	272.7	266.5	272.0	262.9	255.3
16	237.5	232.7	228.6	230.4	224.4	219.5	222.7	215.3	209.2
18	200.6	196.6	193.3	193.8	188.9	184.9	186.9	180.2	176.3
20	171.7	168.4	165.8	165.2	161.1	157.9	157.9	152.8	148.9
22	147.9	145.1	143.0	141.5	138.2	135.6	134.4	130.3	127.1
24	126.1	123.8	122.2	120.0	117.2	115.2	113.0	109.6	107.1
26	106.4	104.5	103.2	100.4	98.2	96.7	93.5	90.8	89.0
28	90.7	89.3	88.3	84.9	83.2	82.1	78.2	76.0	74.7
30	78.1	77.0	76.3	72.5	71.2	70.5	65.8	64.2	63.4
34	58.2	57.7	57.9	52.9	52.4	48.5	45.8	40.3	39.6

■42.67mブーム / 主吊 標準カウンタウェイト付き(168t) 単位:ton

ジブ長さ m (ft)	24.38(80)	30.48(100)	36.58(120)	42.67(140)	48.77(160)	54.86(180)	60.96(200)	67.06(220)	73.15(240)
作業半径 (m)	15°	25°	35°	15°	25°	35°	15°	25°	35°
ジブ角度	15°	25°	35°	15°	25°	35°	15°	25°	35°
作業半径 (m)	357.0	357.0	357.0	357.0	357.0	357.0	357.0	357.0	357.0
9	357.0	357.0	357.0	357.0	357.0	357.0	357.0	357.0	357.0
10	352.1	344.4	337.6	344.0	334.9	326.5	336.6	324.7	314.4
12	283.0	276.8	271.4	276.0	268.2	261.5	268.4	256.7	246.0
14	234.0	228.9	224.5	227.3	220.9	215.5	220.1	212.2	205.6
16	197.1	192.8	189.2	190.7	185.3	180.9	183.7	177.1	171.7
18	168.2	164.5	161.5	162.0	155.8	151.5	155.2	148.3	141.7
20	145.3	142.2	139.7	139.4	135.5	132.5	137.7	129.0	124.3
22	125.5	122.9	120.8	119.7	116.4	113.9	113.2	109.2	106.2
24	105.7	103.5	101.7	100.1	97.3	95.3	93.7	90.3	87.8
26	90.0	88.0	86.7	84.4	82.1	80.5	78.2	75.3	73.3
30	76.2	74.6	73.5	70.8	68.9	67.7	64.7	62.3	60.8
34	55.9	54.9	54.2	50.8	49.6	48.9	44.8	43.3	42.5
38	40.8	40.2	40.2	35.9	35.3	35.9	30.1	29.3	29.3

800t

KOBELCO 7800



ラッピングジブ (LJ) 主ブーム吊一②

■48.7mブーム / 主吊 標準カウンタウェイト付き (168t)

Table with columns for boom length (m) and jib angle (15°, 25°, 35°) for various counterweights (168t to 73.15t). Includes sub-headers for jib length and jib angle.

単位:ton

■54.86mブーム / 主吊 標準+7デジヨナルカウンタウェイト付き (168t+37t)

Table with columns for boom length (m) and jib angle (15°, 25°, 35°) for various counterweights (168t+37t to 73.15t). Includes sub-headers for jib length and jib angle.

単位:ton

800t

KOBELCO 7800



ラフティングジブ (LJ) 主ブーム吊一③

■60.96mブーム / 主吊 標準+テデゾナルカウンタウェイト付き(168+37t)

ジブ長さ m (ft)	24.38(80)	30.48(100)	36.58(120)	42.67(140)	48.77(160)	54.86(180)	60.96(200)	67.06(220)	73.15(240)
作業半径 (m)	15°	25°	35°	15°	25°	35°	15°	25°	35°
作業半径 (ft)	15°	25°	35°	15°	25°	35°	15°	25°	35°
24.38(80)	260.8	252.6	245.3	254.2	244.0	234.0	246.5	233.8	222.6
24.38(80)	248.7	242.0	236.1	242.7	234.3	226.9	235.4	225.1	215.9
24.38(80)	18	227.8	222.1	217.1	222.0	215.0	208.8	215.2	206.4
24.38(80)	16	191.8	186.9	182.7	186.3	180.3	175.1	179.7	172.3
24.38(80)	20	162.8	158.6	155.0	157.6	152.4	147.9	151.2	144.8
24.38(80)	22	139.9	136.2	133.1	134.8	130.3	126.4	128.6	123.0
24.38(80)	24	121.0	117.7	115.0	116.1	112.0	108.7	110.0	105.0
24.38(80)	26	105.1	102.2	99.8	100.3	96.7	93.8	94.4	89.9
24.38(80)	28	92.2	89.6	87.5	87.5	84.3	81.7	81.7	77.8
24.38(80)	30	80.3	78.0	76.1	75.7	72.9	70.6	70.0	66.5
24.38(80)	34	62.6	60.7	59.3	58.2	55.9	54.2	52.6	49.8
24.38(80)	38	47.9	46.4	45.3	43.6	41.9	40.6	38.2	36.1
24.38(80)	42	37.3	36.2	35.3	33.2	31.8	30.9	27.9	26.2
24.38(80)	46	26.8	25.9	25.3	22.7	21.7	21.1	21.1	21.1
24.38(80)	50	18.3							

■67.06mブーム / 主吊 標準+テデゾナルカウンタウェイト付き(168+37t)

ジブ長さ m (ft)	24.38(80)	30.48(100)	36.58(120)	42.67(140)	48.77(160)	54.86(180)	60.96(200)	67.06(220)	73.15(240)
作業半径 (m)	15°	25°	35°	15°	25°	35°	15°	25°	35°
作業半径 (ft)	15°	25°	35°	15°	25°	35°	15°	25°	35°
24.38(80)	215.3	208.5	202.4	209.5	201.1	193.5	201.5	190.9	181.5
24.38(80)	18	206.3	200.6	195.5	200.8	193.7	187.4	183.3	176.5
24.38(80)	16	183.3	184.4	180.0	184.1	178.0	172.6	169.9	162.5
24.38(80)	20	160.3	156.0	152.3	155.4	150.0	145.4	148.4	141.7
24.38(80)	22	137.4	133.6	130.3	132.6	127.9	123.8	125.8	119.9
24.38(80)	24	119.4	116.1	113.2	114.8	110.6	107.1	108.1	102.9
24.38(80)	26	103.5	100.5	97.9	99.0	95.2	92.1	92.5	87.8
24.38(80)	28	90.6	87.9	85.6	86.1	82.8	80.0	79.8	75.7
24.38(80)	30	78.7	76.2	74.2	74.3	71.3	68.9	68.1	64.4
24.38(80)	34	60.9	58.9	57.3	56.7	54.2	52.3	50.7	47.7
24.38(80)	38	46.1	44.5	43.2	42.1	40.1	38.6	36.2	33.8
24.38(80)	42	34.4	33.1	32.1	30.5	28.9	27.7	24.8	22.8
24.38(80)	46	25.8	24.7	23.9	21.9	20.6	19.8	19.8	19.8

■73.15mブーム / 主吊 標準+テデゾナルカウンタウェイト付き(168+37t)

ジブ長さ m (ft)	24.38(80)	30.48(100)	36.58(120)	42.67(140)	48.77(160)	54.86(180)	60.96(200)	67.06(220)	73.15(240)
作業半径 (m)	15°	25°	35°	15°	25°	35°	15°	25°	35°
作業半径 (ft)	15°	25°	35°	15°	25°	35°	15°	25°	35°
24.38(80)	188.0	181.2	175.1	182.5	174.0	166.4	174.8	164.1	154.7
24.38(80)	16	180.0	174.2	169.1	174.8	167.6	161.3	167.5	158.5
24.38(80)	18	173.0	168.0	163.6	169.1	161.9	156.4	161.1	153.3
24.38(80)	20	159.0	154.6	150.8	154.3	148.9	144.1	147.5	140.8
24.38(80)	22	136.0	132.1	128.8	131.5	126.7	122.6	124.9	119.0
24.38(80)	24	117.0	113.6	110.6	112.6	108.4	104.7	106.3	101.0
24.38(80)	26	102.1	99.0	96.3	97.8	94.0	90.7	91.6	86.8
24.38(80)	28	88.2	85.4	83.0	84.0	80.5	77.6	77.9	73.6
24.38(80)	30	77.2	74.7	72.5	73.1	70.0	67.4	67.1	63.2
24.38(80)	34	59.4	57.3	55.5	55.4	52.8	50.7	49.6	46.4
24.38(80)	38	44.6	42.8	41.4	40.7	37.6	36.9	35.1	32.4
24.38(80)	42	32.8	31.3	30.2	29.1	27.3	25.9	23.5	21.4
24.38(80)	46	24.1	22.8	21.9	20.4	18.9	18.9	18.9	18.9

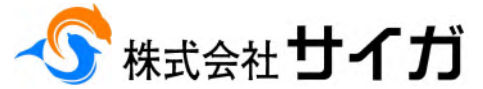
単位:ton

単位:ton

単位:ton

800t

KOBELCO 7800

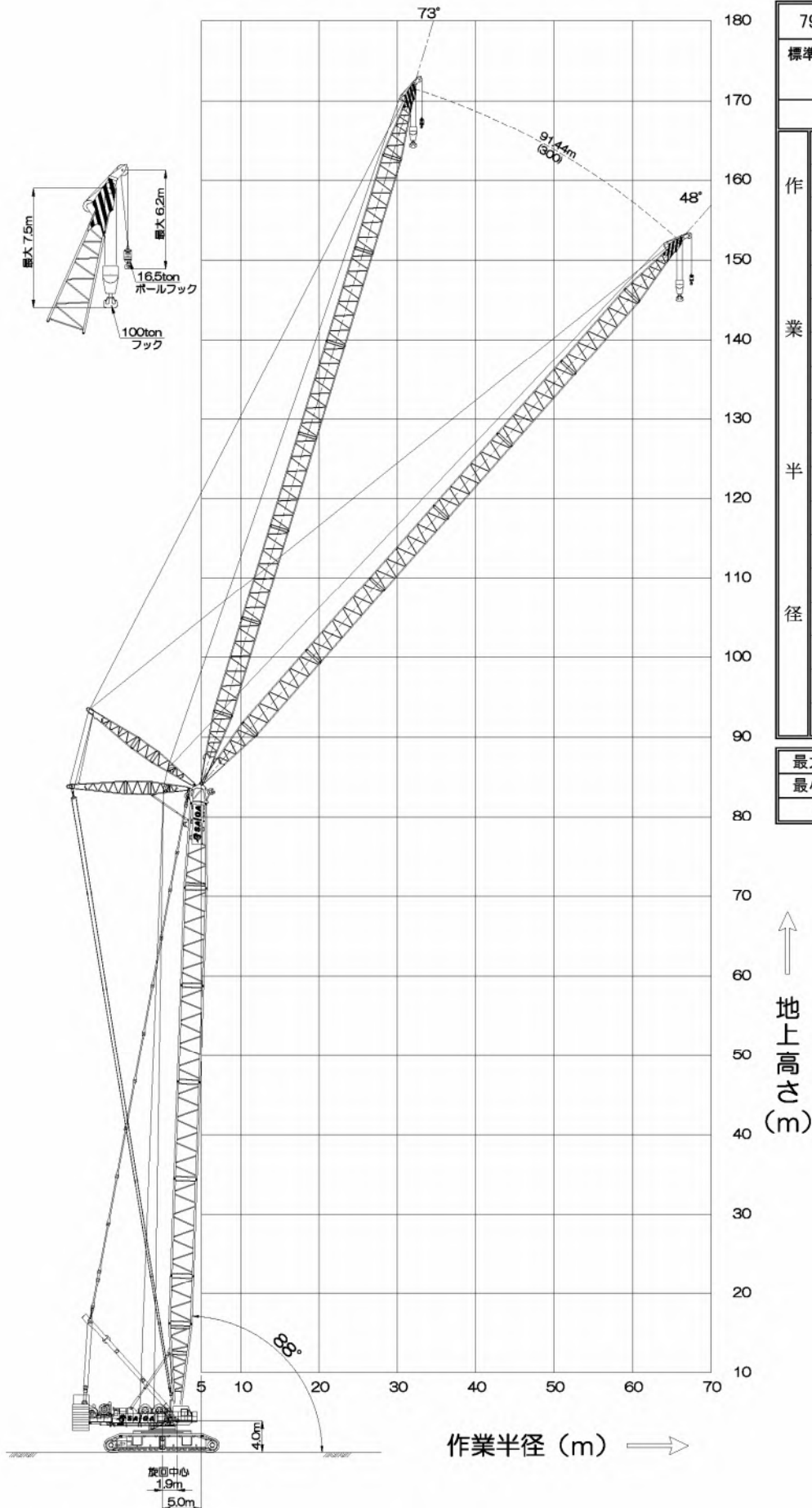


ラッピングジブ特殊仕様 (LJ-Special)

ブーム 79.25m + ジブ 91.44m

■ 定格総荷重表 (単位:t)

79.25m ブーム + 91.44m ジブ		
標準ウェイト+アディショナルカウンターウェイト (168 t + 37 t)		
ブーム角度 88° 固定		
作業半径 (m)	32.0 m	29.5 t
	34.0 m	26.5 t
	36.0 m	23.9 t
	38.0 m	21.6 t
	40.0 m	19.5 t
	42.0 m	17.5 t
	44.0 m	15.8 t
	46.0 m	14.2 t
	48.0 m	12.7 t
	50.0 m	11.3 t
	52.0 m	10.1 t
	54.0 m	9.0 t
	56.0 m	8.0 t
	58.0 m	7.0 t
	60.0 m	6.2 t
62.0 m	5.3 t	
64.0 m	4.6 t	
66.0 m	3.9 t	
最大補ジブ角度 73°		
最小補ジブ角度 48°		
標準掛数 2		

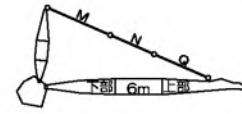
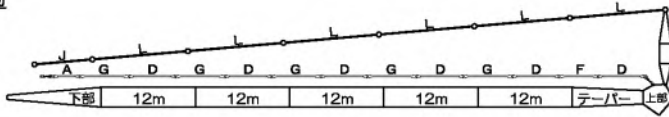


ラフティングジブ (LJ)

ブーム側

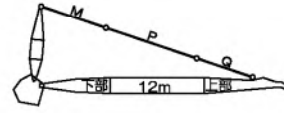
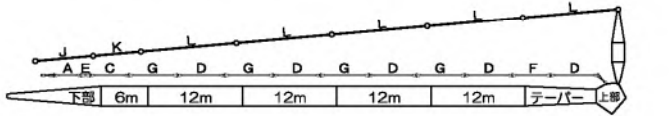
ジブ側

85.34m
(280 ft)



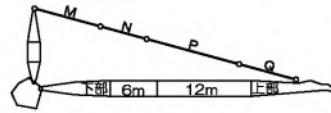
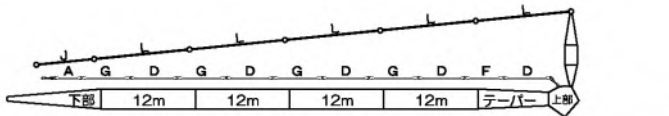
24.38m
(80 ft)

79.25m
(260 ft)



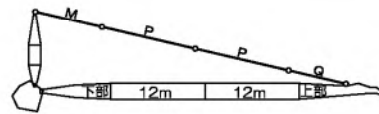
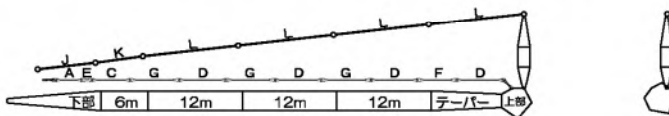
30.48m
(100 ft)

73.15m
(240 ft)



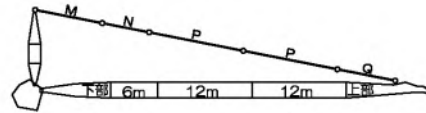
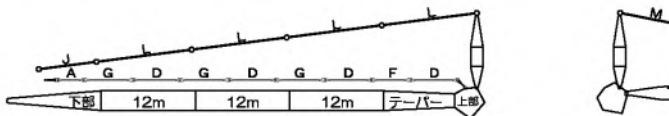
36.58m
(120 ft)

67.06m
(220 ft)



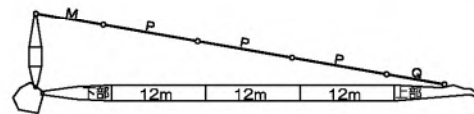
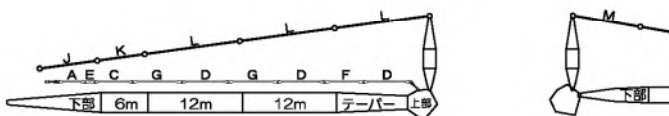
42.67m
(140 ft)

60.96m
(200 ft)



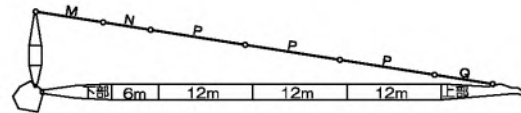
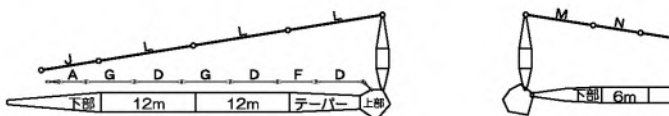
48.77m
(160 ft)

54.86m
(180 ft)



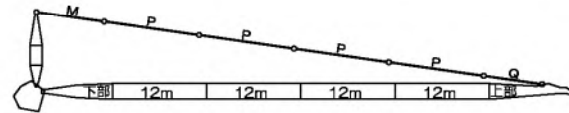
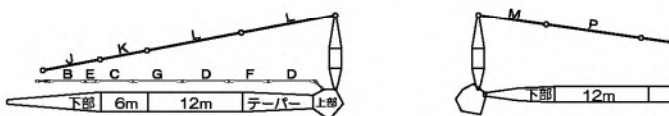
54.86m
(180 ft)

48.77m
(160 ft)



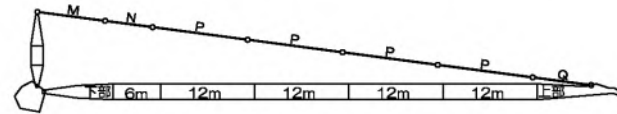
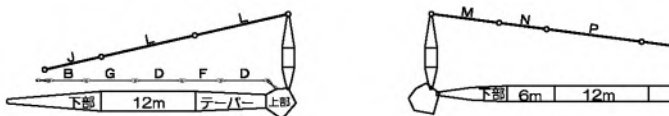
60.96m
(200 ft)

42.67m
(140 ft)



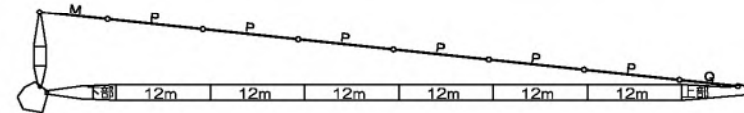
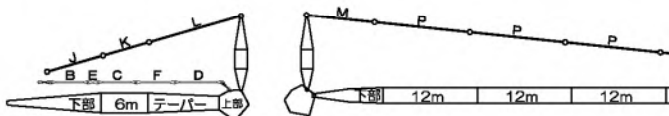
67.06m
(220 ft)

36.58m
(120 ft)



73.15m
(240 ft)

30.48m
(100 ft)



91.44m
(300 ft)

ブーム サスペンションリンク表

名称	記号	サスペンション リンク長さ
ラフティング ブーム サスペンション リンク	A	3.52m
	B	4.84m
	C	5.02m
	D	6.10m
	E	1.08m
	F	4.79m
	G	6.10m

ストラット・ジブ ガイケーブル表

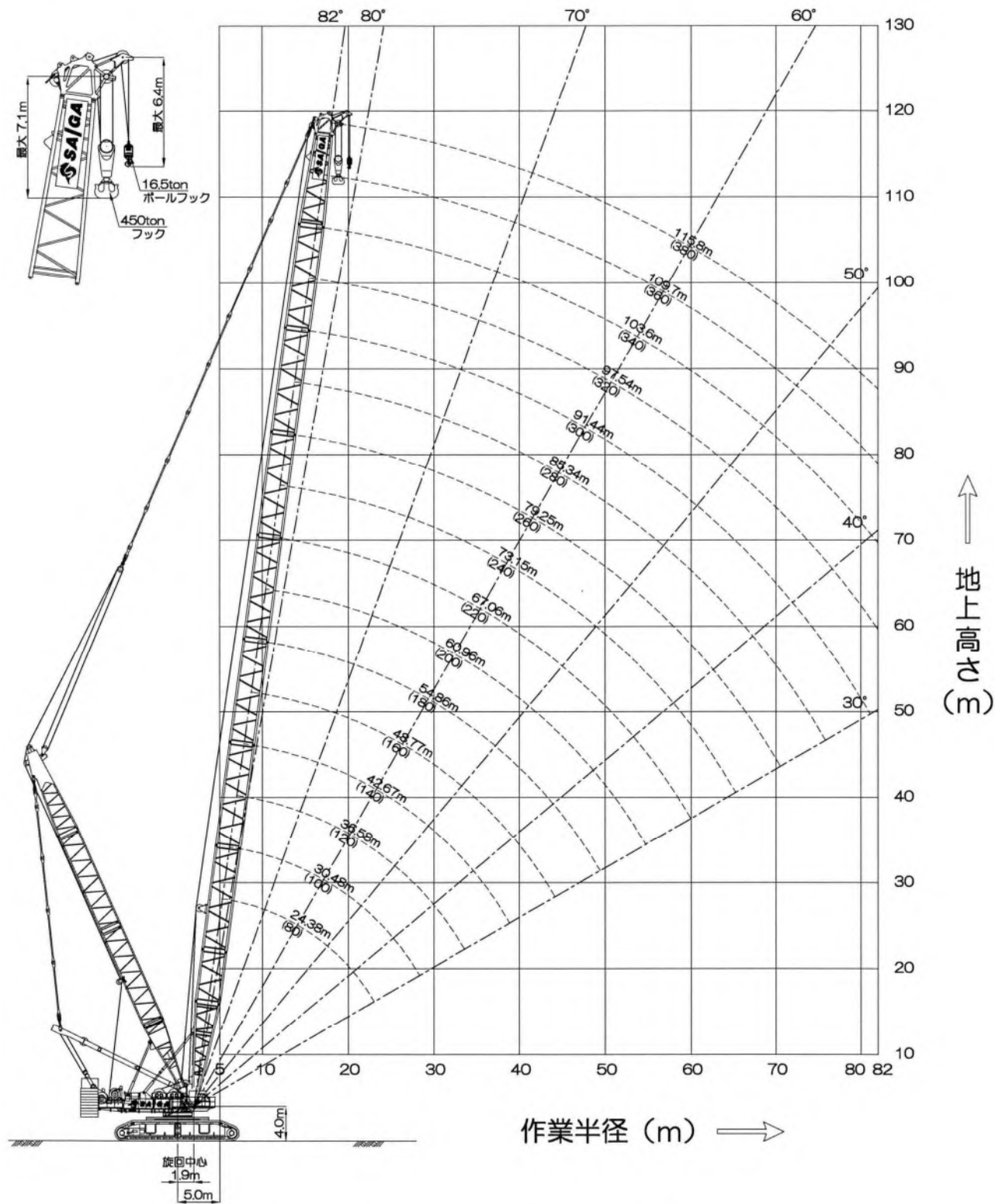
名称	記号	長さ
ストラットブーム ガイケーブル (φ50)	J	7.40m
	K	6.10m
	L	12.19m
ラフティングジブ ガイケーブル (φ54)	M	8.67m
	N	6.10m
	P	12.19m
	Q	7.50m

800t

KOBELCO 7800

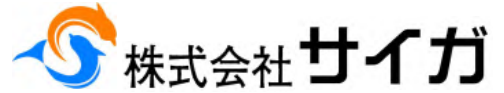
株式会社 **サイガ**

ヘビーリフト (HL)



800t

KOBELCO 7800



ヘビーリフト (HL)

■ヘビーリフトカウンタウェイト(168t)

単位: ton

マスト長さ m (ft)	30.48(100)			42.67(140)				54.86(180)			
ブーム長さ m (ft)	42.67	48.77	54.86	60.96	67.06	73.15	79.25	85.34	91.44	97.54	103.6
作業半径(m)	(140)	(160)	(180)	(200)	(220)	(240)	(260)	(280)	(300)	(320)	(340)
9.3	450.0										
10	450.0	10.2m/429.0	11.0m/396.0								
12	424.0	422.0	393.0	361.0	12.7m/322.0	13.6m/288.0					
14	357.0	355.0	324.0	323.0	322.0	288.0	14.4m/255.0	15.3m/240.0			
16	308.0	306.0	274.0	273.0	272.0	270.0	255.0	240.0	16.1m/214.0	17.0m/191.0	17.8m/172.0
18	267.0	266.0	237.0	236.0	235.0	233.0	232.0	217.0	214.0	191.0	172.0
20	235.0	234.0	208.0	207.0	206.0	204.0	203.0	190.0	189.0	187.0	172.0
22	210.0	209.0	185.0	184.0	182.0	181.0	180.0	168.0	166.0	165.0	163.0
24	187.0	186.0	166.0	165.0	163.0	162.0	161.0	150.0	148.0	147.0	145.0
26	167.0	166.0	150.0	149.0	147.0	146.0	145.0	135.0	133.0	132.0	130.0
28	150.0	149.0	137.0	136.0	134.0	133.0	131.0	122.0	121.0	119.0	118.0
30	136.0	135.0	126.0	125.0	123.0	122.0	120.0	112.0	110.0	109.0	107.0
34	115.0	113.0	107.0	106.0	104.0	103.0	101.0	94.0	92.0	91.0	89.0
38	98.0	97.0	93.0	92.0	90.0	89.0	87.0	80.0	79.0	77.0	76.0
42		84.0	81.0	80.0	78.0	77.0	75.0	69.0	67.0	66.0	64.0
46			72.0	71.0	69.0	68.0	66.0	60.0	59.0	57.0	55.0
50			64.0	63.0	61.0	60.0	58.0	53.0	51.0	49.0	48.0
54				56.0	54.0	53.0	51.0	47.0	45.0	43.0	42.0
58					49.0	47.0	45.0	41.0	39.0	38.0	36.0
62						42.0	40.0	36.0	35.0	33.0	31.0
66							38.0	36.0	32.0	31.0	29.0
70								32.0	29.0	27.0	24.0
74									25.0	24.0	21.0
78										21.0	19.0
82											17.0
											15.0

■ヘビーリフトカウンタウェイト(168t+37t)

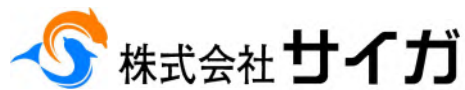
単位: ton

マスト長さ m (ft)	42.67(140)			54.86(180)				
ブーム長さ m (ft)	73.15	79.25	85.34	91.44	97.54	103.6	109.7	115.8
作業半径(m)	(240)	(260)	(280)	(300)	(320)	(340)	(360)	(380)
13.6	288.0							
14	288.0	14.4m/255.0	15.3m/240.0					
16	270.0	255.0	240.0	16.1m/214.0	17.0m/191.0	17.8m/172.0		
18	233.0	232.0	217.0	214.0	191.0	172.0	18.7m/154.0	19.5m/138.0
20	204.0	203.0	190.0	189.0	187.0	172.0	154.0	138.0
22	181.0	180.0	168.0	166.0	165.0	163.0	154.0	138.0
24	162.0	162.0	150.0	148.0	147.0	145.0	144.0	138.0
26	146.0	145.0	135.0	133.0	132.0	130.0	129.0	127.0
28	133.0	131.0	122.0	121.0	119.0	118.0	116.0	115.0
30	122.0	120.0	112.0	110.0	109.0	107.0	106.0	104.0
34	103.0	101.0	94.0	92.0	91.0	89.0	88.0	86.0
38	89.0	87.0	80.0	79.0	77.0	76.0	74.0	73.0
42	77.0	75.0	69.0	67.0	66.0	64.0	63.0	62.0
46	68.0	66.0	60.0	59.0	57.0	55.0	54.0	52.0
50	60.0	58.0	53.0	51.0	49.0	48.0	47.0	45.0
54	53.0	51.0	47.0	45.0	43.0	42.0	40.0	39.0
58	47.0	45.0	41.0	39.0	38.0	36.0	35.0	33.0
62	42.0	40.0	36.0	35.0	33.0	31.0	30.0	29.0
66	38.0	37.0	32.0	31.0	29.0	28.0	26.0	25.0
70		33.0	29.0	27.0	25.0	24.0	23.0	21.0
74			25.0	24.0	22.0	21.0	19.0	18.0
78				21.0	19.0	18.0	16.0	15.0
82					17.0	15.0	14.0	12.0

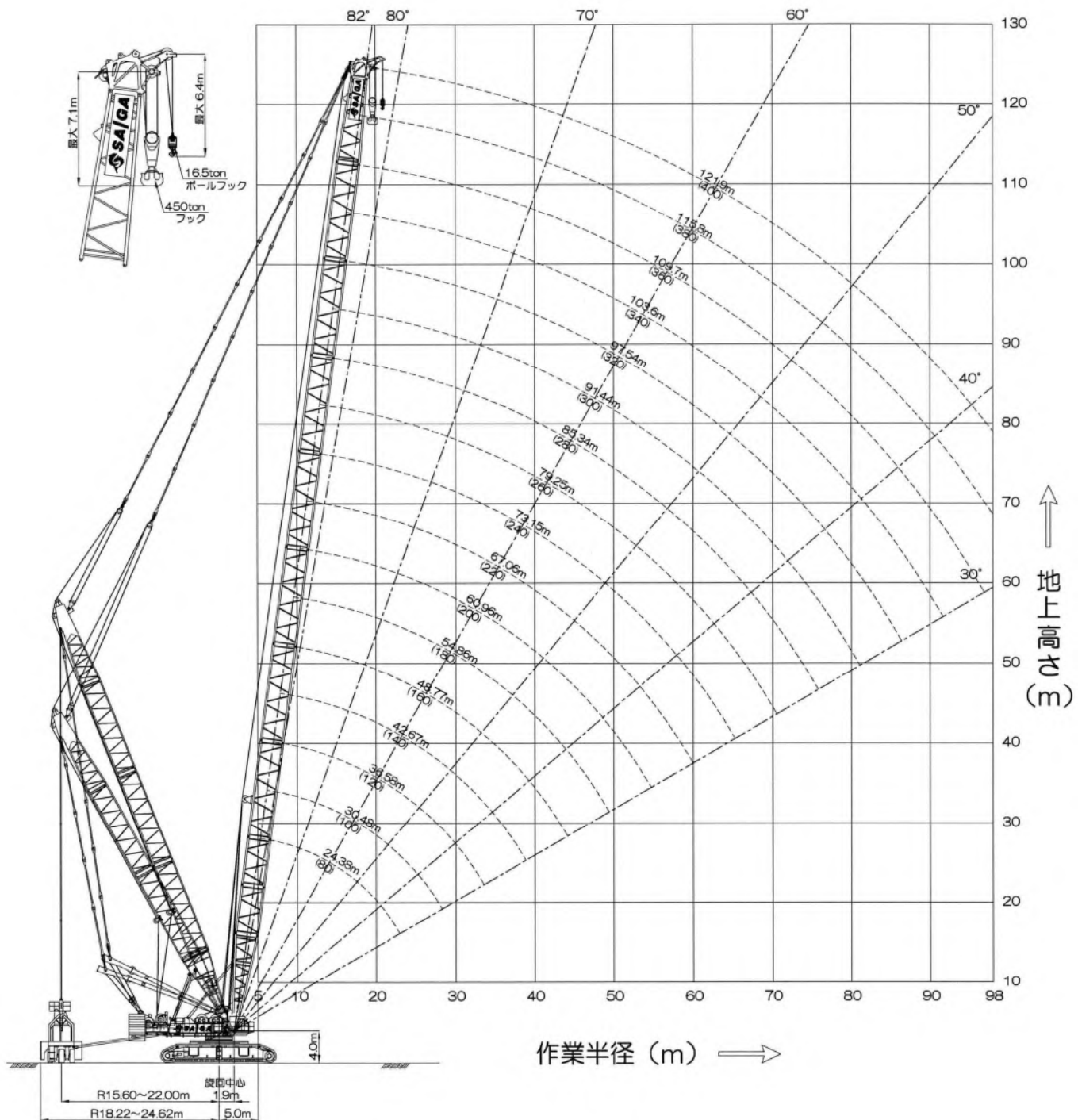
※ -----から上の部分はロープリービングの関係上、ダブルドラムで使用する必要があります。

800t

KOBELCO 7800

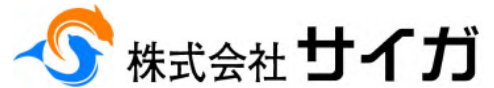


スーパーヘビーリフト (SHL)



800t

KOBELCO 7800



スーパーヘビーリフト (SHL) - ①

■カウンタウエイトトレーラ240ton×15.6m

単位: ton

マスト長さ m (ft)	30.48(100)				42.67(140)				54.86(180)					
ブーム長さ m (ft)	42.67 (140)	48.77 (160)	54.86 (180)	60.96 (200)	67.06 (220)	73.15 (240)	79.25 (260)	85.34 (280)	91.44 (300)	97.54 (320)	103.6 (340)	109.7 (360)	115.8 (380)	121.9 (400)
作業半径 (m)														
9.3	450.0													
10	450.0	10.2m/429.0	11.0m/396.0											
12	450.0	429.0	396.0	362.0	12.7m/322.0	13.6m/288.0								
14	450.0	429.0	396.0	362.0	322.0	288.0	14.4m/256.0	15.3m/240.0						
16	450.0	429.0	396.0	362.0	322.0	288.0	256.0	240.0	16.1m/214.0	17.0m/191.0				
18	441.0	429.0	396.0	362.0	322.0	286.0	254.0	240.0	214.0	191.0	172.0	18.7m/154.0	19.5m/138.0	
20	396.0	394.0	385.0	362.0	322.0	284.0	252.0	240.0	214.0	191.0	172.0	154.0	138.0	20.4m/119.0
22	357.0	355.0	344.0	343.0	321.0	282.0	250.0	240.0	214.0	191.0	172.0	154.0	138.0	119.0
24	325.0	323.0	311.0	310.0	308.0	280.0	248.0	240.0	213.0	191.0	171.0	154.0	138.0	119.0
26	297.0	295.0	283.0	282.0	280.0	278.0	246.0	239.0	212.0	191.0	170.0	153.0	138.0	119.0
28	274.0	272.0	260.0	259.0	257.0	256.0	244.0	238.0	211.0	190.0	169.0	152.0	137.0	119.0
30	254.0	252.0	240.0	239.0	237.0	236.0	234.0	224.0	210.0	189.0	168.0	151.0	136.0	119.0
34	212.0	219.0	207.0	206.0	204.0	203.0	201.0	192.0	191.0	187.0	166.0	149.0	133.0	119.0
38	173.0	194.0	181.0	180.0	178.0	177.0	175.0	167.0	166.0	165.0	163.0	145.0	129.0	115.0
42		162.0	161.0	160.0	158.0	157.0	155.0	148.0	146.0	145.0	143.0	141.0	125.0	111.0
46			145.0	144.0	142.0	140.0	138.0	132.0	130.0	129.0	127.0	126.0	121.0	107.0
50			127.0	129.0	128.0	126.0	124.0	118.0	116.0	115.0	113.0	112.0	110.0	102.0
54				118.0	116.0	114.0	112.0	107.0	105.0	104.0	102.0	101.0	99.0	97.0
58					106.0	104.0	102.0	97.0	95.0	94.0	92.0	91.0	89.0	88.0
62						96.0	94.0	89.0	87.0	86.0	84.0	83.0	81.0	79.0
66							88.0	86.0	81.0	79.0	78.0	76.0	75.0	73.0
70								80.0	75.0	73.0	72.0	70.0	69.0	65.0
74									69.0	67.0	66.0	64.0	63.0	60.0
78										62.0	61.0	59.0	58.0	55.0
82											56.0	54.0	53.0	50.0
86												52.0	50.0	47.0
90													47.0	44.0
94														42.0
98														37.0

※ -----から上の部分はロープリービングの関係上、ダブルドラムで使用する必要があります。

■カウンタウエイトトレーラ240ton×18.0m

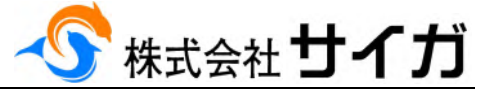
単位: ton

マスト長さ m (ft)	30.48(100)				42.67(140)				54.86(180)					
ブーム長さ m (ft)	42.67 (140)	48.77 (160)	54.86 (180)	60.96 (200)	67.06 (220)	73.15 (240)	79.25 (260)	85.34 (280)	91.44 (300)	97.54 (320)	103.6 (340)	109.7 (360)	115.8 (380)	121.9 (400)
作業半径 (m)														
9.3	450.0													
10	450.0	10.2m/429.0	11.0m/396.0											
12	450.0	429.0	396.0	362.0	12.7m/322.0	13.6m/288.0								
14	450.0	429.0	396.0	362.0	322.0	288.0	14.4m/256.0	15.3m/240.0						
16	450.0	429.0	396.0	362.0	322.0	288.0	256.0	240.0	16.1m/214.0	17.0m/191.0	17.8m/172.0			
18	450.0	429.0	396.0	362.0	322.0	286.0	254.0	240.0	214.0	191.0	172.0	18.7m/154.0	19.5m/138.0	
20	418.0	415.0	396.0	362.0	322.0	284.0	252.0	240.0	214.0	191.0	172.0	154.0	138.0	20.4m/119.0
22	378.0	376.0	367.0	362.0	321.0	282.0	250.0	240.0	214.0	191.0	172.0	154.0	138.0	119.0
24	344.0	342.0	332.0	331.0	318.0	280.0	248.0	240.0	213.0	191.0	171.0	154.0	138.0	119.0
26	315.0	318.0	302.0	301.0	299.0	278.0	246.0	239.0	212.0	191.0	170.0	153.0	138.0	119.0
28	286.0	288.0	277.0	276.0	274.0	273.0	244.0	238.0	211.0	190.0	169.0	152.0	137.0	119.0
30	259.0	267.0	256.0	255.0	253.0	251.0	242.0	237.0	210.0	189.0	168.0	151.0	136.0	119.0
34	212.0	230.0	221.0	220.0	218.0	216.0	215.0	206.0	204.0	187.0	166.0	149.0	133.0	119.0
38	173.0	194.0	194.0	193.0	191.0	189.0	188.0	180.0	178.0	176.0	163.0	145.0	129.0	115.0
42		162.0	172.0	171.0	169.0	167.0	166.0	159.0	157.0	156.0	154.0	141.0	125.0	111.0
46			150.0	153.0	152.0	150.0	149.0	142.0	140.0	139.0	137.0	136.0	121.0	107.0
50			127.0	139.0	137.0	135.0	134.0	128.0	126.0	124.0	123.0	121.0	116.0	102.0
54				121.0	125.0	123.0	121.0	115.0	114.0	112.0	111.0	109.0	108.0	97.0
58					114.0	112.0	111.0	105.0	104.0	102.0	100.0	99.0	97.0	92.0
62						103.0	101.0	96.0	95.0	93.0	91.0	90.0	88.0	87.0
66							93.0	93.0	88.0	87.0	85.0	83.0	82.0	80.0
70								86.0	81.0	80.0	78.0	77.0	76.0	74.0
74									75.0	74.0	72.0	70.0	69.0	67.0
78										68.0	67.0	65.0	64.0	62.0
82											62.0	60.0	59.0	56.0
86												56.0	54.0	51.0
90													50.0	47.0
94														44.0
98														40.0

※ -----から上の部分はロープリービングの関係上、ダブルドラムで使用する必要があります。

800t

KOBELCO 7800



スーパーヘビーリフト (SHL) - ②

■カウンタウエイトトレーラ240ton×20.0m

単位: ton

マスト長さ m (ft)	30.48(100)				42.67(140)				54.86(180)					
ブーム長さ m (ft) 作業半径 (m)	42.67 (140)	48.77 (160)	54.86 (180)	60.96 (200)	67.06 (220)	73.15 (240)	79.25 (260)	85.34 (280)	91.44 (300)	97.54 (320)	103.6 (340)	109.7 (360)	115.8 (380)	121.9 (400)
9.3	450.0													
10	450.0	10.2m/429.0	11.0m/396.0											
12	450.0	429.0	396.0	362.0	12.7m/322.0	13.6m/288.0								
14	450.0	429.0	396.0	362.0	322.0	288.0	14.4m/256.0	15.3m/240.0						
16	450.0	429.0	396.0	362.0	322.0	288.0	255.0	240.0	16.1m/214.0	17.0m/191.0	17.8m/172.0			
18	450.0	429.0	396.0	362.0	322.0	286.0	254.0	240.0	214.0	191.0	172.0	18.7m/154.0	19.5m/138.0	
20	436.0	429.0	396.0	362.0	322.0	284.0	252.0	240.0	214.0	191.0	172.0	154.0	138.0	20.4m/119.0
22	395.0	393.0	386.0	362.0	321.0	282.0	250.0	240.0	214.0	191.0	172.0	154.0	138.0	119.0
24	353.0	358.0	348.0	347.0	318.0	280.0	248.0	240.0	213.0	191.0	171.0	154.0	138.0	119.0
26	317.0	327.0	317.0	316.0	315.0	278.0	246.0	239.0	212.0	191.0	170.0	153.0	138.0	119.0
28	286.0	300.0	291.0	290.0	289.0	275.0	244.0	238.0	211.0	190.0	169.0	152.0	137.0	119.0
30	259.0	274.0	269.0	268.0	266.0	264.0	242.0	237.0	210.0	189.0	168.0	151.0	136.0	119.0
34	212.0	230.0	232.0	231.0	230.0	228.0	226.0	212.0	208.0	187.0	166.0	149.0	133.0	119.0
38	173.0	194.0	204.0	203.0	201.0	200.0	198.0	190.0	188.0	183.0	163.0	145.0	129.0	115.0
42		162.0	175.0	180.0	178.0	177.0	175.0	168.0	166.0	164.0	159.0	141.0	125.0	111.0
46			150.0	161.0	160.0	159.0	157.0	150.0	148.0	146.0	144.0	137.0	121.0	107.0
50			127.0	140.0	145.0	143.0	141.0	135.0	133.0	131.0	130.0	126.0	116.0	102.0
54				121.0	130.0	130.0	128.0	120.0	120.0	119.0	117.0	115.0	110.0	97.0
58					113.0	119.0	117.0	111.0	110.0	108.0	107.0	105.0	100.0	92.0
62						106.0	108.0	102.0	100.0	98.0	97.0	95.0	93.0	87.0
66						93.0	97.0	94.0	92.0	90.0	89.0	87.0	85.0	81.0
70							86.0	84.0	84.0	83.0	82.0	80.0	78.0	75.0
74								75.0	75.0	75.0	75.0	74.0	72.0	69.0
78									69.0	69.0	69.0	68.0	66.0	63.0
82										63.0	63.0	63.0	61.0	58.0
86										56.0	56.0	56.0	55.0	54.0
90											50.0	50.0	50.0	49.0
94												46.0	46.0	45.0
98													41.0	40.0

※ --- から上の部分はロープリービングの関係上、ダブルドラムで使用する必要があります。

■カウンタウエイトトレーラ240ton×22.0m

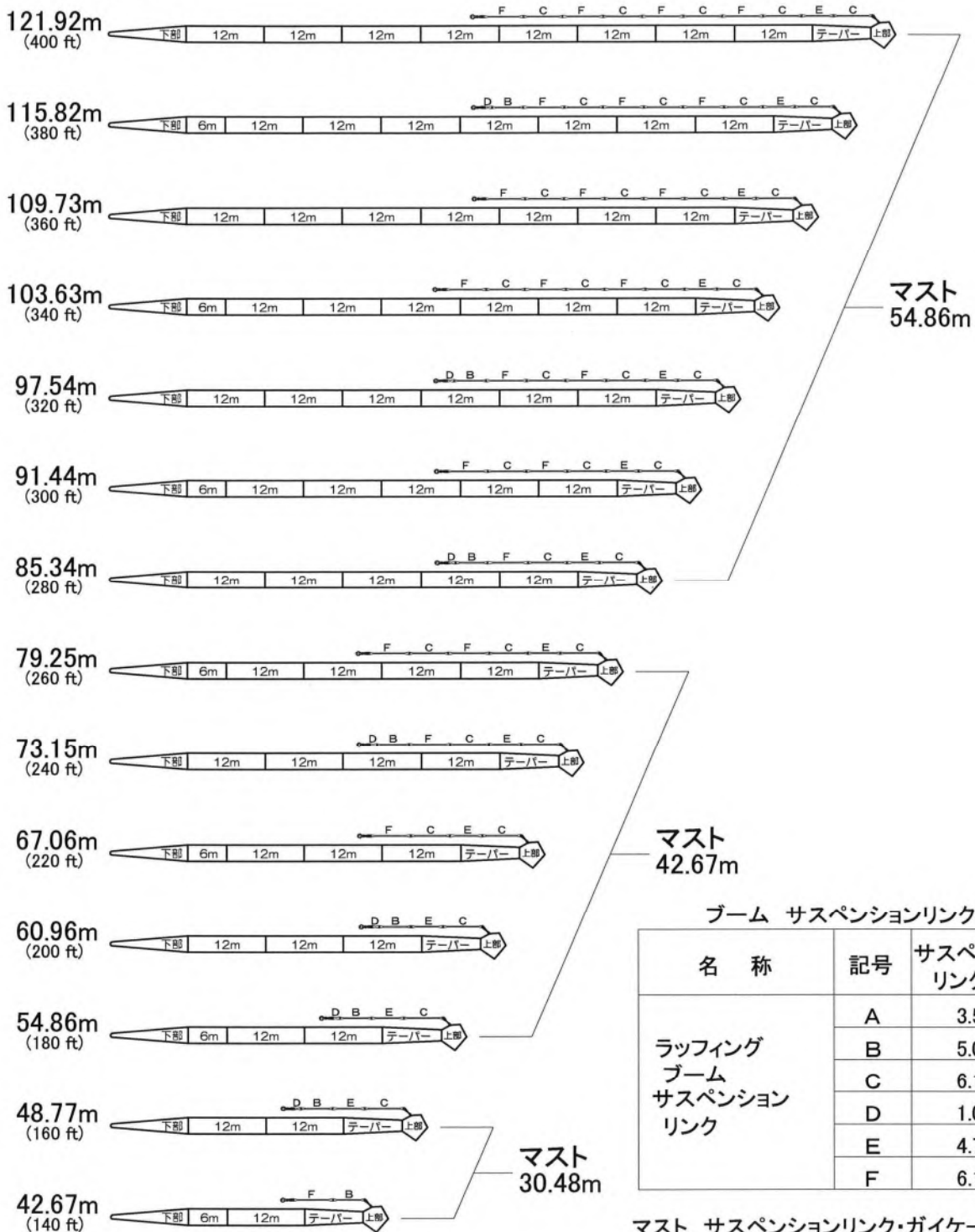
単位: ton

マスト長さ m (ft)	30.48(100)				42.67(140)				54.86(180)					
ブーム長さ m (ft) 作業半径 (m)	42.67 (140)	48.77 (160)	54.86 (180)	60.96 (200)	67.06 (220)	73.15 (240)	79.25 (260)	85.34 (280)	91.44 (300)	97.54 (320)	103.6 (340)	109.7 (360)	115.8 (380)	121.9 (400)
9.3	450.0													
10	450.0	10.2m/429.0	11.0m/396.0											
12	450.0	429.0	396.0	362.0	12.7m/322.0	13.6m/288.0								
14	450.0	429.0	396.0	362.0	322.0	288.0	14.4m/256.0	15.3m/240.0						
16	450.0	429.0	396.0	362.0	322.0	288.0	255.0	240.0	16.1m/214.0	17.0m/191.0	17.8m/172.0			
18	450.0	429.0	396.0	362.0	322.0	286.0	254.0	240.0	214.0	191.0	172.0	18.7m/154.0	19.5m/138.0	
20	447.0	429.0	396.0	362.0	322.0	284.0	252.0	240.0	214.0	191.0	172.0	154.0	138.0	20.4m/119.0
22	396.0	406.0	386.0	362.0	321.0	282.0	250.0	240.0	214.0	191.0	172.0	154.0	138.0	119.0
24	353.0	365.0	365.0	362.0	318.0	280.0	248.0	240.0	213.0	191.0	171.0	154.0	138.0	119.0
26	317.0	330.0	333.0	332.0	315.0	278.0	246.0	239.0	212.0	191.0	170.0	153.0	138.0	119.0
28	286.0	300.0	306.0	305.0	303.0	275.0	244.0	238.0	211.0	190.0	169.0	152.0	137.0	119.0
30	259.0	274.0	282.0	281.0	279.0	273.0	242.0	237.0	210.0	189.0	168.0	151.0	136.0	119.0
34	212.0	230.0	239.0	243.0	242.0	240.0	237.0	228.0	208.0	187.0	166.0	149.0	133.0	119.0
38	173.0	194.0	204.0	213.0	212.0	210.0	209.0	201.0	195.0	183.0	163.0	145.0	129.0	115.0
42		162.0	175.0	185.0	188.0	186.0	185.0	177.0	174.0	167.0	159.0	141.0	125.0	111.0
46			150.0	161.0	167.0	167.0	165.0	159.0	156.0	151.0	144.0	137.0	121.0	107.0
50			127.0	140.0	147.0	150.0	149.0	143.0	141.0	137.0	132.0	126.0	116.0	102.0
54				121.0	130.0	134.0	135.0	129.0	128.0	125.0	120.0	115.0	110.0	97.0
58					113.0	119.0	121.0	116.0	116.0	113.0	110.0	105.0	100.0	92.0
62						106.0	109.0	105.0	105.0	103.0	101.0	97.0	93.0	87.0
66						93.0	97.0	95.0	95.0	95.0	92.0	90.0	85.0	81.0
70							86.0	84.0	86.0	86.0	84.0	82.0	78.0	75.0
74								75.0	75.0	78.0	77.0	76.0	72.0	69.0
78									69.0	69.0	70.0	69.0	66.0	63.0
82										63.0	63.0	63.0	61.0	58.0
86										56.0	56.0	56.0	55.0	54.0
90											50.0	50.0	50.0	49.0
94												46.0	46.0	45.0
98													41.0	40.0

※ --- から上の部分はロープリービングの関係上、ダブルドラムで使用する必要があります。

ヘビーリフト (HL)

メインブーム 側



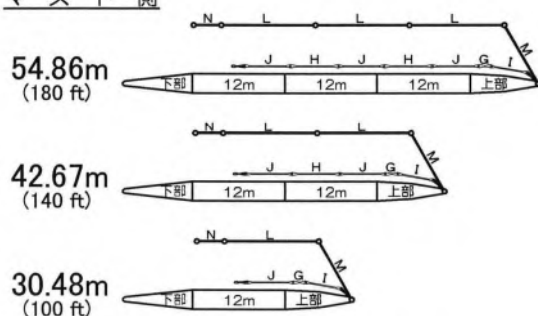
ブーム サスペンションリンク表

名称	記号	サスペンションリンク長さ
ラフティングブームサスペンションリンク	A	3.52m
	B	5.02m
	C	6.10m
	D	1.08m
	E	4.79m
	F	6.10m

マスト サスペンションリンク・ガイケーブル表


名称	記号	長さ
マスト用サスペンションリンク	G	1.71m
	H	6.10m
	I	4.84m
	J	6.10m
カウンタウエイト台車用φ58ガイケーブル	K	2.30m
	L	12.19m
	M	8.70m
	N	3.55m

マスト 側



800t

KOBELCO 7800


 株式会社サイガ

おもな仕様

項目	仕様	クレーン	ラッピングジブ	HL	SHL	
●性能						
最大つり上げ能力	ton×m	750×5.6(ヘビィ)/450×10.0(ライト)	230×22.0(ブーム固定式)/ 230×16.0(ブーム可変傾斜式)	450×10.0	450×18.0	
基本ブーム長さ	m	18.29(ヘビィ)/24.38(ライト)	30.48(24.38mジブ)	42.67(30.48mマスト)	42.67(30.48mマスト)	
最大ブーム(+ジブ長さ)	m	42.67(ヘビィ)/115.8(ライト)	85.34+73.15	115.8(54.86mマスト)	121.9(54.86mマスト)	
作業速度	主巻上・巻下ロープ速度	m/min	57/97	57/97	57/97	
	補巻上・巻下ロープ速度	m/min	57/97	57/97	—	
	ブーム巻上・巻下ロープ速度	m/min	26×2	26×2	35×2	
	ジブ巻上・巻下ロープ速度	m/min	—	35	—	
	マスト巻上・巻下ロープ速度	m/min	—	—	26×2	
	旋回速度	rpm	—	0.6	—	
	走行速度(低/高)	km/h	—	0.3/0.6	—	
作業時重量	ton	598(24.38mライトデューティーブーム・450tonフック付)	720(85.34mブーム+73.15mジブ・450tonフック+230tonフック付)	720(115.8mブーム+54.86mマスト付)	686(121.9mブーム+54.86mマスト付・230tonフック付)	
平均接地圧(無負荷)	ton/m ²	10.8(同上)	13.1(同上)	13.1(同上)	12.5(同上)	
●ワイヤロープ						
主巻上	mmφ	32	32	32	32	
補巻上	mmφ	32	32	—	—	
ブーム巻上	mmφ	28	28	28	28	
ブームガイライン	mmφ	リンク式				
ジブ巻上	mmφ	—	28	—	—	
ジブガイライン	mmφ	—	54(4本式)	—	—	
マスト巻上	mmφ	—	—	28	28	
マストガイライン	mmφ	—	—	リンク式	リンク式	
ストラットガイライン	mmφ	—	50(4本式)	—	—	
カウンタウエイトトレーラハンガーロープ	mmφ	—	—	—	58(4本式)	
●エンジン・油圧装置						
エンジン	名称・型式	カミズKTA-19-C600				
	定格出力	PS/rpm	600/2,000			
	燃料タンク	ℓ	前部620/後部380			
油圧ポンプ	巻上・ブーム巻上・第4ドラム巻上・第5ドラム巻上・走行用	2速可変容量ポンプ×4				
	旋回用	2速可変容量ポンプ×1				
	コントロール・補機用	4速ギヤポンプ				
油圧モータ	巻上用	2速プランジャモータ×4				
	ブーム巻上用	プランジャモータ×2				
	第4ドラム巻上用	プランジャモータ×1				
	第5ドラム巻上用	プランジャモータ×1				
	旋回用	プランジャモータ×3				
	走行用	2速プランジャモータ×8				
●カウンタウエイト						
本体カウンタウエイト	ton	標準カウンタウエイト168.0/アディショナルカウンタウエイト37.0			標準カウンタウエイト168.0	
カウンタウエイト	総重量	ton	—			約240
	タイヤ		—			ニューマチックタイヤ (21.00-25-44PR)4×2本
	取付位置(旋回中心より台車中心)	m	—			15.6/18.0/20.0
	後端旋回半径	m	—			18.22/20.62/22.62

* (ヘビィ)はヘビィデューティーブーム、(ライト)はライトデューティーブームを示します。

* 主巻上、補巻上、ブーム巻上、ジブ巻上および走行速度は、負荷により変動します。