

550t

TADANO AR-5500M



重荷重 MB・FB

標準 MB・FB

ラフイングジブ

ESPブーム

フルオートラフイングジブ

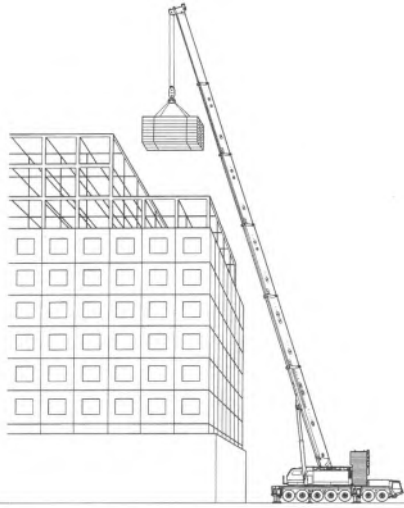
重荷重 MB・FB

標準 MB・FB

ラフイングジブ

ESPブーム

フルオートラフイングジブ



ESPブーム主要諸元

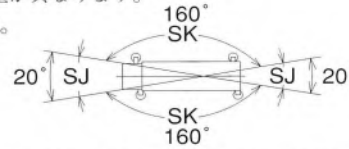
クレーン 容 量	15.4m ブーム	300t × 5.0m (14本掛×2)	ブーム形式	箱型6段油圧伸縮式、各段ピンロック方式
	19.4m ブーム	250t × 7.0m (12本掛×2)		ブーム伸縮装置
23.4m ブーム	250t × 6.0m (12本掛×2)	ブーム長さ	15.4m ~ 60.0m	
27.4m ブーム	190t × 9.0m (18本掛)			
31.4m ブーム	190t × 8.0m (18本掛)	最大地上揚程	59.5m	
35.4m ブーム	170t × 7.0m (17本掛)			
39.4m ブーム	160t × 9.0m (15本掛)	最大作業半径	58.0m	
43.4m ブーム	157t × 8.0m (14本掛)			
47.4m ブーム	128t × 10.0m (12本掛)			
51.4m ブーム	106.1t × 12.0m (11本掛)			
55.5m ブーム	88t × 14.0m (9本掛)			
60.0m ブーム	72t × 14.0m (7本掛)			
シングルトップ	12.5t (1本掛)			

ESPブーム定格総荷重表

1. 定格総荷重は、アウトリガを水平堅土上に設置したときの値で、太線より上側はクレーンの強度に基づき、下側はクレーンの安定に基づいています。
2. 定格総荷重の性能区分 A, B, SA~SMは、下表のとおりです。

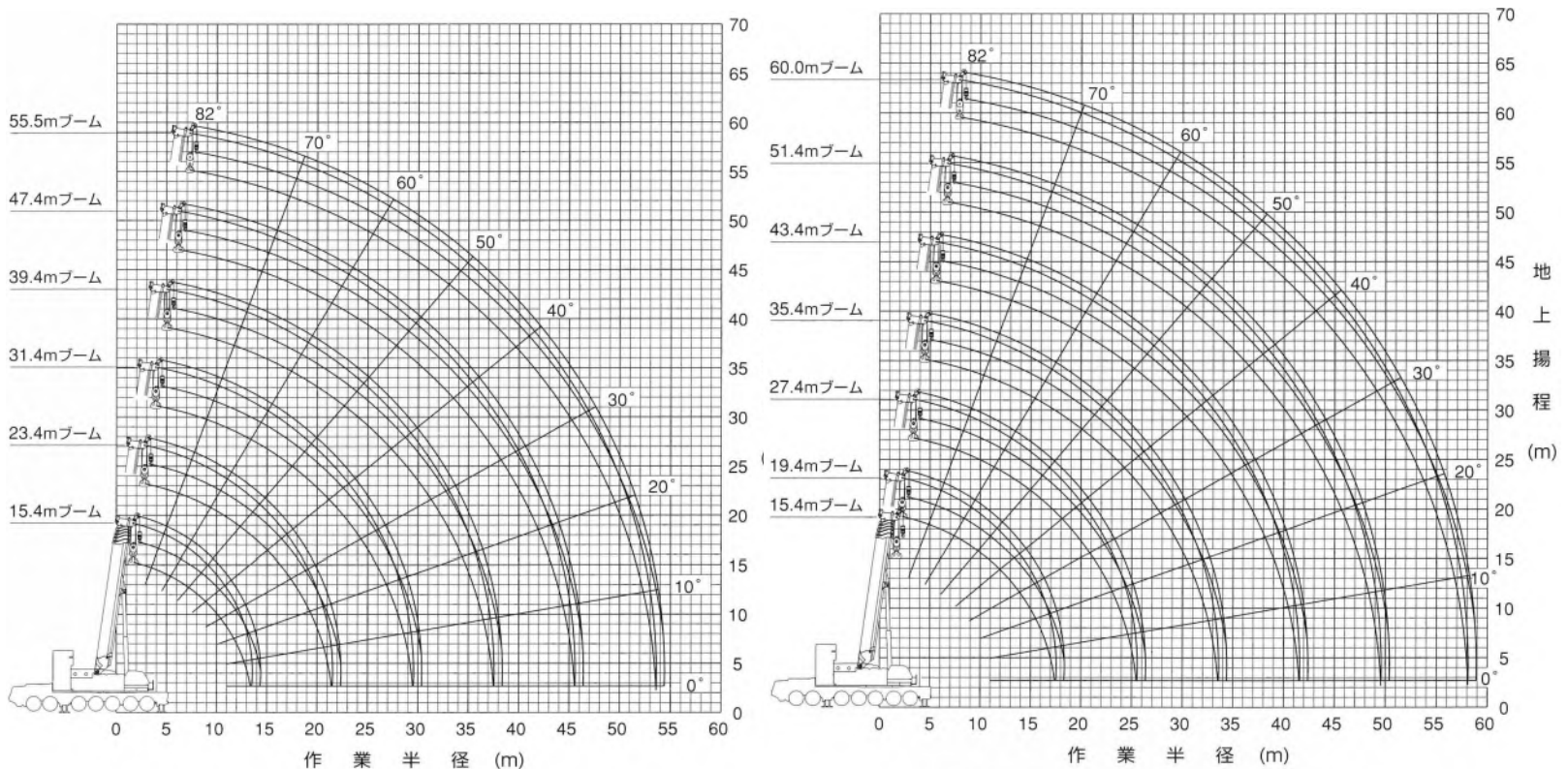
アウトリガ張出幅	カウンタウエイト	195 t	164 t	127 t	94 t	57 t	26 t	0 t
9.0 m		A,SA	B,SB	SC	SD	SE	SL	SG
8.0 m				SD	SE	SF	SM	SH
7.0 m					SE	SF	SM	SH
5.8 m						SG		SI
2.6 m								SJ,SK

- ・ A, B 性能のときは、AJ (アシストジャッキ) と CJ (センタージャッキ) を必ず使用してください (最大性能300t)。
- ・ SA, SB性能のときは、AJ (アシストジャッキ) を必ず使用してください (最大性能170t)。AJ (アシストジャッキ) 不使用の場合は、SC性能になります。
- ・ 同じ性能区分・ブーム長さでも、ブームの伸長状態によって定格総荷重が異なります。
- ・ SJ, SK性能は、23.42mブームまでで、作業領域は図のようになります。



3. 定格総荷重は、つり具質量とフック質量 (300tアタッチメント付フック:3,700kg, 300tフック:3,400kg, 150tフック:2,400kg, 12.5tフック:500kg) を含んだ値を示します。
4. 定格総荷重は、ブームのたわみを含んだ実際の作業半径に基づいています。
5. 各ブーム長さにおける標準フックとワイヤロープ標準巻掛本数は、ブームの各定格総荷重表中に示しています。ただし、この掛数以外で使用する場合は、ロープ1本当りの荷重は、主巻・補巻ともに123kN {12.5t} 以下です。シングルトップ使用時の巻掛本数は1 (12.5tフック使用) です。
6. シングルトップの定格総荷重は、ブームの定格総荷重よりブームに取り付けられているフックの質量を差し引いた値とし、かつ限度は12.5tです。
7. 定格総荷重表は、風による影響を含んでいません。瞬間最大風速が、10m/s以上の風速では、クレーン作業を中止してください。
8. 定格総荷重表中のθは、無負荷時のブーム起伏角度範囲です。

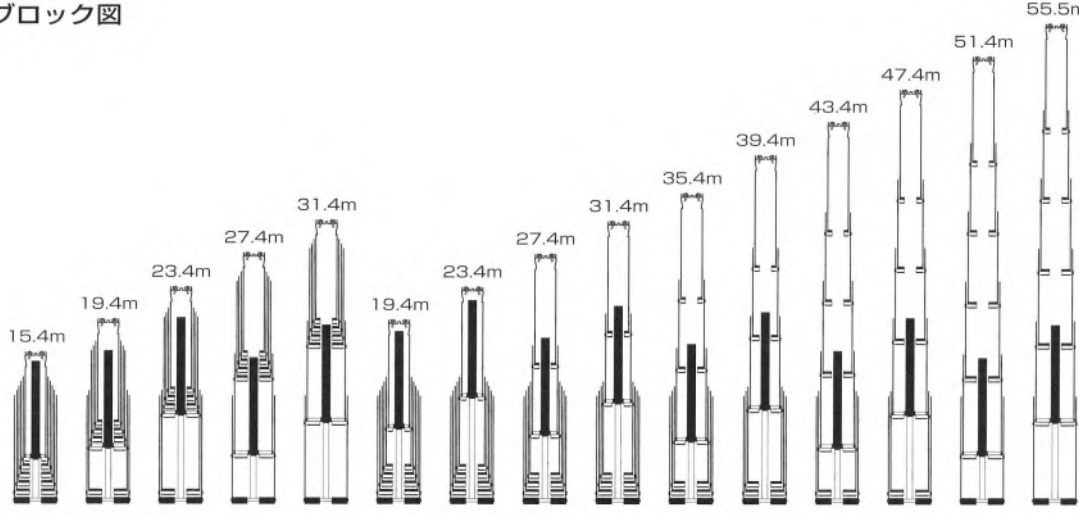
ESPブーム作業半径-揚程図



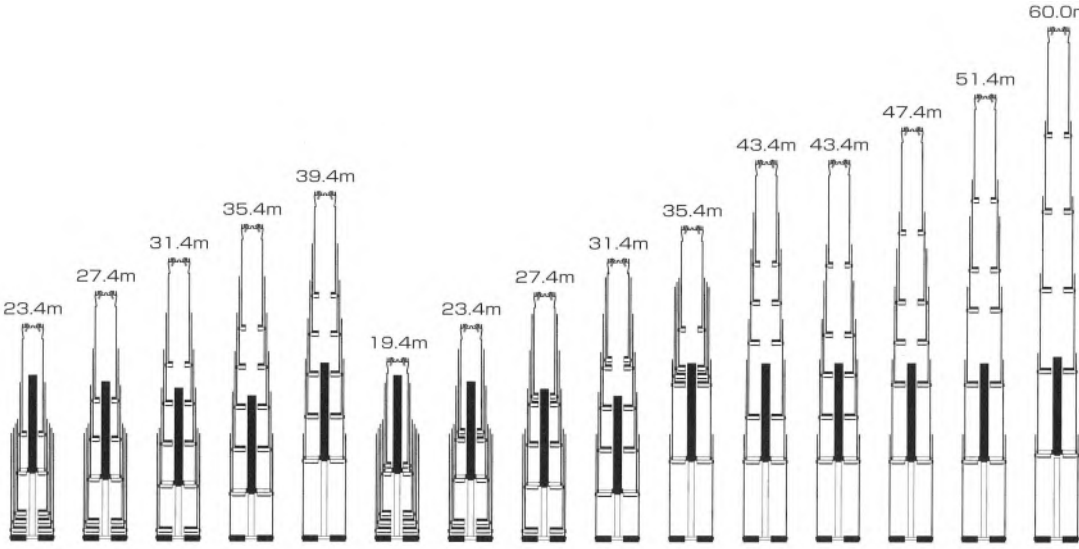
(注) 1. 上図はブームおよびジブのたわみを含んでいません。
2. SA~SD性能の最大作業半径を図示しています。

(注) 1. 上図はブームおよびジブのたわみを含んでいません。
2. SA~SD性能の最大作業半径を図示しています。

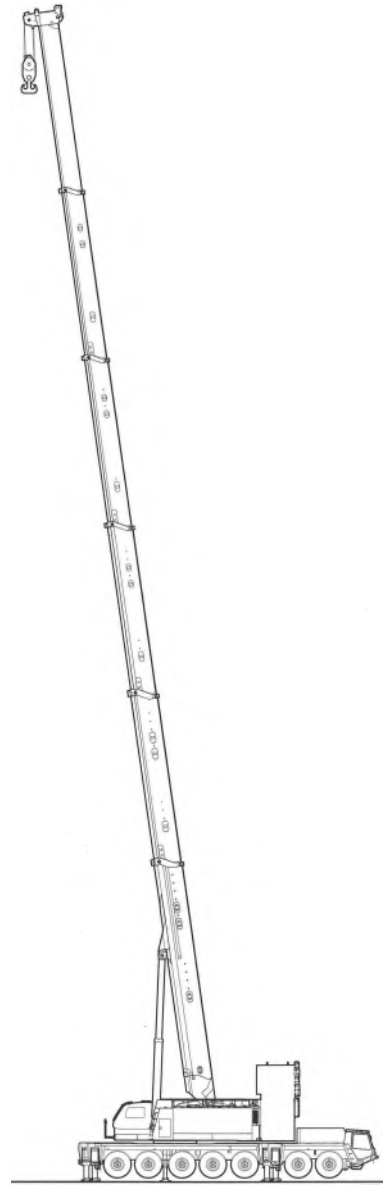
■ 性能ブロック図



性能番号	1	2	3	4	5	6	7	8	9	10	11	12	13	14	15
性能ブロック	1					2									



性能番号	16	17	18	19	20	21	22	23	24	25	26	27	28	29	30			
性能ブロック	3					4				5			6		7	8	9	10



重荷重 MB・FB

標準 MB・FB

ラフィングジブ

ESPブーム

フルオートラフィングジブ

重荷重 MB・FB

標準 MB・FB

ラフィングジブ

ESPブーム

フルオートラフィングジブ

ESPブーム（イージースカイピンブーム） 定格総荷重 ①

■ A性能

単位：t

性能ブロック	1				
性能番号	1	2	3	4	5
ブーム長さ(m)	15.4	19.4	23.4	27.4	31.4
作業半径(m)					
4.0	300.0				
4.5	300.0	250.0			
5.0	300.0	250.0	250.0		
6.0	293.8	250.0	250.0	190.0	190.0
7.0	262.3	250.0	248.6	190.0	190.0
8.0	236.1	230.4	224.4	190.0	190.0
9.0	213.4	209.7	204.4	190.0	187.1
10.0	192.8	192.0	187.5	182.6	171.6
11.0	172.9	174.8	173.0	168.5	158.3
12.0	151.7	159.4	159.1	156.3	146.8
14.0		135.0	134.6	133.8	127.8
16.0		108.4	116.1	115.2	112.8
18.0			101.6	100.6	99.4
20.0			81.4	88.3	87.0
22.0				78.2	76.9
24.0				62.7	68.6
26.0					61.7
28.0					48.9
ピン無最大荷重	98.0	86.0	67.0	81.0	66.0
θ (°)	0~75	0~76	0~77	0~78	0~80
各ブーム段の伸長状態 (伸長割合%)					
2段目ブーム	0	0	0	45	90
3段目ブーム	0	45	90	90	90
4段目ブーム	0	0	0	0	0
5段目ブーム	0	0	0	0	0
6段目ブーム	0	0	0	0	0
標準フック	300tアタッチメント付			300t	
フック質量	3700kg			3400kg	
標準巻掛本数	14×2	12×2		18	

注) カウンタウエイト 195t、アウトリガ張出幅 9.0m、アシストジャッキ、センタージャッキ使用
性能番号 1、2、3はアタッチメントを使用してください。
性能ブロック 2~10はSA性能と同じです。

■ B性能

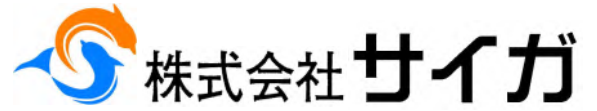
単位：t

性能ブロック	1				
性能番号	1	2	3	4	5
ブーム長さ(m)	15.4	19.4	23.4	27.4	31.4
作業半径(m)					
3.0	300.0				
3.5	300.0	250.0			
4.0	300.0	250.0	250.0		
4.5	300.0	250.0	250.0	190.0	
5.0	300.0	250.0	250.0	190.0	190.0
6.0	293.8	250.0	250.0	190.0	190.0
7.0	260.1	250.0	248.6	190.0	190.0
8.0	227.8	227.8	224.4	190.0	190.0
9.0	202.1	202.2	201.8	190.0	187.1
10.0	181.3	181.3	181.0	180.2	171.6
11.0	164.1	164.0	163.7	162.9	158.3
12.0	149.6	149.5	149.2	148.3	146.8
14.0		126.4	126.0	125.0	123.8
16.0			107.6	107.1	106.2
18.0				92.7	91.7
20.0				80.5	79.2
22.0					68.6
24.0					60.2
26.0					51.7
28.0					46.0
ピン無最大荷重	98.0	86.0	67.0	81.0	66.0
θ (°)	0~82				
各ブーム段の伸長状態 (伸長割合%)					
2段目ブーム	0	0	0	45	90
3段目ブーム	0	45	90	90	90
4段目ブーム	0	0	0	0	0
5段目ブーム	0	0	0	0	0
6段目ブーム	0	0	0	0	0
標準フック	300tアタッチメント付			300t	
フック質量	3700kg			3400kg	
標準巻掛本数	14×2	12×2		18	

注) カウンタウエイト 164t、アウトリガ張出幅 9.0m、アシストジャッキ、センタージャッキ使用
性能番号 1、2、3はアタッチメントを使用してください。
性能ブロック 2~10はSB性能と同じです。

550t

TADANO AR-5500M



ESPブーム (イージースカイピンブーム) 定格総荷重 ②

SA性能

単位: t

性能ブロック 性能番号 ブーム長さ(m) 作業半径(m)	1					2										
	1	2	3	4	5	6	7	8	9	10	11	12	13	14	15	
4.0	170.0															
4.5	170.0	170.0				170.0										
5.0	170.0	170.0	170.0			170.0	143.8									
6.0	170.0	170.0	170.0	170.0	170.0	163.4	125.4	138.0	125.9	135.7	140.5					
7.0	170.0	170.0	170.0	170.0	170.0	153.9	111.1	124.2	110.6	121.7	129.9	121.6				
8.0	170.0	170.0	170.0	170.0	170.0	144.8	99.7	112.9	98.5	108.8	117.4	121.6	106.2			
9.0	170.0	170.0	170.0	170.0	170.0	136.0	90.3	103.1	88.7	98.2	106.4	114.2	106.2	96.3	88.0	
10.0	170.0	170.0	170.0	170.0	170.0	125.5	82.5	94.3	80.5	89.5	97.2	104.6	106.2	96.3	88.0	
11.0	170.0	170.0	170.0	168.5	158.3	116.3	75.9	86.5	73.7	82.1	89.4	96.4	98.3	96.3	88.0	
12.0	151.7	159.4	159.1	156.3	146.8	108.5	70.2	79.8	67.8	75.8	82.7	89.3	91.0	96.3	88.0	
14.0		135.0	134.6	133.8	127.8	95.7	61.1	69.0	58.4	65.5	71.8	77.8	78.9	84.3	88.0	
16.0		108.4	116.1	115.2	112.8	85.9	54.0	60.7	51.1	57.6	62.7	68.8	69.4	74.4	78.6	
18.0			101.6	100.6	99.4		48.3	54.1	45.4	51.2	55.5	61.0	61.8	66.4	70.5	
20.0			81.4	88.3	87.0		43.8	48.7	40.7	46.1	49.6	54.7	55.5	59.8	63.7	
22.0				78.2	76.9			44.3	36.8	41.8	44.7	49.5	50.2	54.3	58.0	
24.0				62.7	68.6			40.7	33.6	38.2	40.6	45.0	45.7	49.6	53.1	
26.0					61.7				30.9	35.2	37.1	41.3	41.9	45.6	48.9	
28.0					48.9				28.6	32.5	34.1	38.0	38.6	42.0	45.2	
30.0										30.3	31.5	35.1	35.7	39.0	42.0	
32.0										28.4	29.3	32.5	33.1	36.2	39.1	
34.0											27.3	30.2	30.9	33.8	36.5	
36.0											25.6	28.2	28.9	31.7	34.0	
38.0												26.5	27.1	29.7	31.8	
40.0												24.9	25.5	28.0	29.8	
42.0													24.1	26.5	27.9	
44.0													22.8	25.1	26.1	
46.0														23.8	24.5	
48.0														22.7	23.1	
50.0															21.8	
52.0															20.3	
54.0																
56.0																
58.0																
ピン無最大荷重	98.0	86.0	67.0	81.0	66.0	98.0	56.0	96.0	56.0	93.0	78.0	89.0	76.0	82.0	72.0	
θ (°)	0~75	0~76	0~77	0~78	0~80	0~76	0~77	0~78	0~80	0~81			0~82			
各ブーム段の伸長状態 (伸長割合%)																
2段目ブーム	0	0	0	45	90	0	0	0	0	0	0	0	0	45	90	
3段目ブーム	0	45	90	90	90	0	0	0	0	0	0	45	90	90	90	
4段目ブーム	0	0	0	0	0	0	0	0	0	45	90	90	90	90	90	
5段目ブーム	0	0	0	0	0	0	0	45	90	90	90	90	90	90	90	
6段目ブーム	0	0	0	0	0	45	90	90	90	90	90	90	90	90	90	
標準フック	300t										150t					
フック質量	3400kg										2400kg					
標準巻掛本数	17					15					14		12		11	

注) カウンタウエイト 195t、アウトリガ張出幅 9.0m、アシストジャッキ使用

単位: t

性能ブロック 性能番号 ブーム長さ(m) 作業半径(m)	3					4					5					
	16	17	18	19	20	21	22	23	24	25	26	27	28	29	30	
4.0																
4.5						165.0										
5.0	165.0					165.0	160.0									
6.0	165.0	160.0	160.0	160.0	160.0	165.0	160.0	160.0	160.0	170.0						
7.0	163.4	160.0	160.0	160.0	160.0	165.0	160.0	160.0	160.0	170.0	157.0	151.0				
8.0	155.3	160.0	160.0	160.0	160.0	165.0	160.0	160.0	160.0	168.2	157.0	149.9	128.0			
9.0	148.1	154.8	159.6	160.0	160.0	165.0	160.0	160.0	160.0	163.4	152.1	139.2	128.0	106.1		
10.0	141.0	148.1	153.9	157.7	151.4	165.0	160.0	160.0	160.0	157.7	140.4	130.0	128.0	106.1	72.0	
11.0	134.7	142.4	148.1	152.4	139.6	165.0	160.0	160.0	160.0	147.7	130.3	121.8	125.1	106.1	72.0	
12.0	126.4	136.7	143.4	147.7	129.3	158.2	160.0	160.0	156.5	136.9	121.4	114.6	116.5	106.1	72.0	
14.0	111.0	126.3	133.8	135.8	112.5	137.4	138.1	137.8	136.5	119.0	106.4	102.2	101.6	94.4	72.0	
16.0	97.4	110.6	120.5	119.3	99.3	111.0	119.5	119.1	117.9	105.0	93.7	91.2	89.5	83.8	70.9	
18.0	86.7	98.2	105.9	104.6	88.6		105.0	104.5	103.3	93.7	83.5	82.0	79.6	75.1	63.7	
20.0	77.9	88.1	93.8	92.4	79.8		85.0	92.3	91.0	84.4	75.0	74.4	71.5	67.9	57.7	
22.0		79.8	83.6	82.2	72.4			82.2	80.8	76.6	68.0	68.1	64.8	61.9	52.6	
24.0		68.8	75.2	73.8	66.2			66.6	72.4	70.0	62.0	62.7	59.0	56.3	48.3	
26.0			68.2	66.7	60.9				65.4	63.7	56.9	58.1	54.1	51.5	44.6	
28.0			55.3	60.7	56.2				52.5	57.5	52.4	53.7	49.8	47.4	41.3	
30.0				55.2	52.2					51.9	48.5	49.8	46.1	43.7	38.4	
32.0				44.4	48.7					41.3	45.1	46.4	42.8	40.5	35.8	
34.0					44.5						42.1	43.3	39.8	37.7	33.3	
36.0					35.9						39.4	40.7	37.2	35.2	31.1	
38.0											36.9	38.1	34.9	32.9	29.2	
40.0											30.4	31.1	32.7	30.8	27.4	
42.0													30.7	28.8	25.7	
44.0													26.4	27.0	24.3	
46.0														25.5	22.9	
48.0															21.4	
50.0															20.1	
52.0															18.9	
54.0															17.9	
56.0															16.9	
58.0															10.6	
ピン無最大荷重	95.0	91.0	87.0	80.0	67.0	94.0	90.0	85.0	80.0	66.0	69.0	69.0	70.0	71.0	55.0	
θ (°)	0~77	0~78	0~80	0~81	0~82	0~76	0~77	0~78	0~80	0~81			0~82			
各ブーム段の伸長状態 (伸長割合%)																
2段目ブーム	0	0	0	45	90	0	0	0	45	90	90	90	90	90	100	
3段目ブーム	0	0	45	45	45	0	0	45	45	90	45	45	90	90	100	
4段目ブーム	0	45	45	45	45	0	45	45	45	0	90	45	45	90	100	
5段目ブーム	45	45	45	45	45	45	45	45	45	0	45	45	45	45	100	
6段目ブーム	45	45	45	45	45	0	0	0	0	45	45	90	90	90	100	
標準フック	300t										150t					
フック質量	3400kg										2400kg					
標準巻掛本数	17					15					17		14		11	

注) カウンタウエイト 195t、アウトリガ張出幅 9.0m、アシストジャッキ使用

重荷重 MB・FB

標準 MB・FB

ラフィングジブ

ESPブーム

フルオートラフィングジブ

重荷重 MB・FB

標準 MB・FB

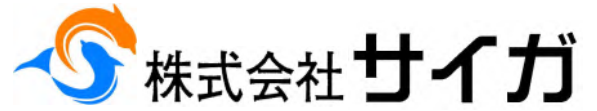
ラフィングジブ

ESPブーム

フルオートラフィングジブ

550t

TADANO AR-5500M



ESPブーム (イージースカイピンブーム) 定格総荷重 ③

■SB性能

単位: t

性能ブロック 性能番号 ブーム長さ(m) 作業半径(m)	1					2											
	1	2	3	4	5	6	7	8	9	10	11	12	13	14	15		
3.0	170.0																
3.5	170.0	170.0				170.0											
4.0	170.0	170.0	170.0			170.0	143.8										
4.5	170.0	170.0	170.0	170.0		170.0	143.8	138.0									
5.0	170.0	170.0	170.0	170.0	170.0	170.0	143.8	138.0	125.9								
6.0	170.0	170.0	170.0	170.0	170.0	170.0	163.4	125.4	138.0	125.9	135.7	140.5					
7.0	170.0	170.0	170.0	170.0	170.0	153.9	111.1	124.2	110.6	121.7	129.9	121.6					
8.0	170.0	170.0	170.0	170.0	170.0	144.8	99.7	112.9	98.5	108.8	117.4	121.6	106.2				
9.0	170.0	170.0	170.0	170.0	170.0	136.0	90.3	103.1	88.7	98.2	106.4	114.2	106.2	96.3	88.0		
10.0	170.0	170.0	170.0	170.0	170.0	125.5	82.5	94.3	80.5	89.5	97.2	104.6	106.2	96.3	88.0		
11.0	164.1	164.0	163.7	162.9	158.3	116.3	75.9	86.5	73.7	82.1	89.4	96.4	98.3	96.3	88.0		
12.0	149.6	149.5	149.2	148.3	146.8	108.5	70.2	79.8	67.8	75.8	82.7	89.3	91.0	96.3	88.0		
14.0		126.4	126.0	125.0	123.8	95.7	61.1	69.0	58.4	65.5	71.8	77.8	78.9	84.3	88.0		
16.0		107.6	107.1	106.2	104.9	85.9	54.0	60.7	51.1	57.6	62.7	68.8	69.4	74.4	78.6		
18.0			92.7	91.7	90.4		48.3	54.1	45.4	51.2	55.5	61.0	61.8	66.4	70.5		
20.0			80.5	79.2	77.7		43.8	48.7	40.7	46.1	49.6	54.7	55.5	59.8	63.7		
22.0				68.6	67.1			44.3	36.8	41.8	44.7	49.5	50.2	54.3	58.0		
24.0				60.2	58.6			40.7	33.6	38.2	40.6	45.0	45.7	49.6	53.1		
26.0					51.7				30.9	35.2	37.1	41.3	41.9	45.6	48.9		
28.0					46.0				28.6	32.5	34.1	38.0	38.6	42.0	45.2		
30.0										30.3	31.5	35.1	35.7	39.0	42.0		
32.0										28.4	29.3	32.5	33.1	36.2	39.1		
34.0											27.3	30.2	30.9	33.8	36.5		
36.0											25.6	28.2	28.9	31.7	34.0		
38.0												26.5	27.1	29.7	31.8		
40.0												24.9	25.5	28.0	29.8		
42.0													24.1	26.5	27.5		
44.0													22.8	25.1	25.4		
46.0														23.8	23.5		
48.0														22.7	21.8		
50.0															20.3		
52.0															19.0		
54.0																	
56.0																	
58.0																	
ピン無最大荷重 θ (°)	98.0	86.0	67.0	81.0	66.0	98.0	56.0	96.0	56.0	93.0	78.0	89.0	76.0	82.0	72.0		
0~82 各ブーム段の伸長状態 (伸長割合%)																	
2段目ブーム	0	0	0	45	90	0	0	0	0	0	0	0	0	45	90		
3段目ブーム	0	45	90	90	90	0	0	0	0	0	0	45	90	90	90		
4段目ブーム	0	0	0	0	0	0	0	0	0	45	90	90	90	90	90		
5段目ブーム	0	0	0	0	0	0	0	45	90	90	90	90	90	90	90		
6段目ブーム	0	0	0	0	0	45	90	90	90	90	90	90	90	90	90		
標準フック	300t														150t		
フック質量	3400kg														2400kg		
標準巻掛本数	17					15					14		12		11		9

注) カウンタウエイト 164t、アウトリガ張出幅 9.0m、アシストジャッキ使用

単位: t

性能ブロック 性能番号 ブーム長さ(m) 作業半径(m)	3					4					5							
	16	17	18	19	20	21	22	23	24	25	26	27	28	29	30			
3.0																		
3.5						165.0												
4.0	165.0					165.0	160.0											
4.5	165.0	160.0	160.0			165.0	160.0	160.0	160.0									
5.0	165.0	160.0	160.0	160.0		165.0	160.0	160.0	160.0	170.0								
6.0	165.0	160.0	160.0	160.0	160.0	165.0	160.0	160.0	160.0	170.0	157.0	151.0						
7.0	163.4	160.0	160.0	160.0	160.0	165.0	160.0	160.0	160.0	163.4	152.1	139.2	128.0					
8.0	155.3	160.0	160.0	160.0	160.0	165.0	160.0	160.0	160.0	160.0	157.7	140.4	130.0	128.0	106.1			
9.0	148.1	154.8	159.6	160.0	160.0	165.0	160.0	160.0	160.0	160.0	147.7	130.3	121.8	125.1	106.1			
10.0	141.0	148.1	153.9	157.7	151.4	165.0	160.0	160.0	160.0	157.7	140.4	130.0	128.0	106.1	72.0			
11.0	134.7	142.4	148.1	152.4	139.6	165.0	160.0	160.0	160.0	147.7	130.3	121.8	125.1	106.1	72.0			
12.0	126.4	136.7	143.4	147.7	129.3	152.0	152.8	152.4	151.2	136.9	121.4	114.6	116.5	106.1	72.0			
14.0	111.0	126.3	130.6	129.3	112.5	128.8	129.6	129.2	128.0	119.0	106.4	102.2	101.6	94.4	72.0			
16.0	97.4	110.6	111.9	110.6	99.3	110.1	110.9	110.4	109.1	105.0	93.7	91.2	89.5	83.8	70.9			
18.0	86.7	98.0	97.3	95.9	88.6		96.3	95.8	94.5	92.8	83.5	82.0	79.6	75.1	63.7			
20.0	77.9	86.4	85.6	84.0	79.8		84.6	83.9	82.3	80.4	75.0	74.4	71.5	67.9	57.7			
22.0		75.7	74.8	73.2	71.7			73.2	71.6	69.6	68.0	68.1	64.8	61.9	52.6			
24.0		67.1	66.1	64.5	63.0			64.6	62.9	61.0	62.0	62.7	59.0	56.3	48.3			
26.0			59.0	57.4	55.8				55.9	53.9	56.2	57.1	54.1	51.5	44.6			
28.0			53.2	51.4	49.9				50.0	48.1	50.2	51.1	49.8	47.4	41.3			
30.0				46.4	44.9					43.1	45.2	46.1	45.9	43.7	38.4			
32.0				42.2	40.6					39.0	40.9	41.7	41.5	40.5	35.8			
34.0					36.9						37.1	38.0	37.7	37.7	33.3			
36.0					33.8						33.9	34.7	34.4	34.7	31.1			
38.0											31.1	31.9	31.5	31.7	29.2			
40.0											28.6	29.5	29.0	29.2	27.4			
42.0													26.8	26.9	25.7			
44.0													24.8	24.8	24.3			
46.0														23.0	22.9			
48.0														21.4	21.4			
50.0															20.1			
52.0															18.9			
54.0															17.7			
56.0															16.5			
58.0															10.6			
ピン無最大荷重 θ (°)	95.0	91.0	87.0	80.0	67.0	94.0	90.0	85.0	80.0	66.0	69.0	69.0	70.0	71.0	55.0			
0~82 各ブーム段の伸長状態 (伸長割合%)																		
2段目ブーム	0	0	0	45	90	0	0	0	45	90	90	90	90	90	100			
3段目ブーム	0	0	45	45	45	0	0	45	45	90	45	45	90	90	100			
4段目ブーム	0	45	45	45	45	0	45	45	45	0	90	45	45	90	100			
5段目ブーム	45	45	45	45	45	45	45	45	45	0	45	45	45	45	100			
6段目ブーム	45	45	45	45	45	0	0	0	0	45	45	90	90	90	100			
標準フック	300t														150t			
フック質量	3400kg														2400kg			
標準巻掛本数	17					15					17		14		12		11	7

注) カウンタウエイト 164t、アウトリガ張出幅 9.0m、アシストジャッキ使用

重荷重 MB・FB

標準 MB・FB

ラフィンゲジブ

ESPブーム

フルオートラフィンゲジブ

重荷重 MB・FB

標準 MB・FB

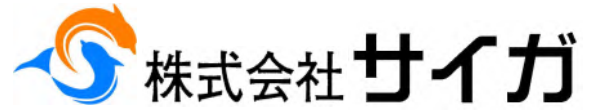
ラフィンゲジブ

ESPブーム

フルオートラフィンゲジブ

550t

TADANO AR-5500M



ESPブーム (イージースカイピンブーム) 定格総荷重 ④

SC性能

単位: t

性能ブロック 性能番号 ブーム長さ(m) 作業半径(m)	1					2											
	1	2	3	4	5	6	7	8	9	10	11	12	13	14	15		
3.0	170.0																
3.5	170.0	170.0				170.0											
4.0	170.0	170.0	170.0			170.0	143.8										
4.5	170.0	170.0	170.0	170.0		170.0	143.8	138.0									
5.0	170.0	170.0	170.0	170.0	170.0	170.0	143.8	138.0	125.9								
6.0	170.0	170.0	170.0	170.0	170.0	163.4	125.4	138.0	125.9	135.7	140.5						
7.0	170.0	170.0	170.0	170.0	170.0	153.9	111.1	124.2	110.6	121.7	129.9	121.6					
8.0	170.0	170.0	170.0	170.0	170.0	144.8	99.7	112.9	98.5	108.8	117.4	121.6	106.2				
9.0	170.0	170.0	170.0	170.0	170.0	136.0	90.3	103.1	88.7	98.2	106.4	114.2	106.2	96.3	88.0		
10.0	168.4	168.4	168.0	167.1	165.8	125.5	82.5	94.3	80.5	89.5	97.2	104.6	106.2	96.3	88.0		
11.0	152.6	152.5	152.2	151.3	150.0	116.3	75.9	86.5	73.7	82.1	89.4	96.4	98.3	96.3	88.0		
12.0	137.6	137.5	137.1	136.2	135.0	108.5	70.2	79.8	67.8	75.8	82.7	89.3	91.0	96.3	88.0		
14.0		114.0	113.4	112.3	110.7	95.7	61.1	69.0	58.4	65.5	71.8	77.8	78.9	84.3	88.0		
16.0		93.0	92.4	91.2	89.7	85.9	54.0	60.7	51.1	57.6	62.7	68.8	69.4	74.4	78.6		
18.0			77.1	76.0	74.5			48.3	54.1	45.4	51.2	55.5	61.0	61.8	70.5		
20.0			65.7	64.4	62.9			43.8	48.7	40.7	46.1	49.6	54.7	55.5	63.7		
22.0				55.4	53.9				44.3	36.8	41.8	44.7	49.5	50.2	58.0		
24.0				48.3	46.7				40.7	33.6	38.2	40.6	45.0	45.7	53.1		
26.0					40.8					30.9	35.2	37.1	41.3	41.9	47.3		
28.0					36.1					28.6	32.5	34.1	38.0	38.6	42.2		
30.0											30.3	31.5	35.1	35.7	37.8		
32.0											28.4	29.3	32.5	33.1	34.0		
34.0												27.3	30.2	30.9	30.7		
36.0												25.6	28.2	28.8	27.9		
38.0													26.5	27.1	25.4		
40.0														26.3	25.4		
42.0													24.9	25.1	23.1		
44.0														23.2	21.1		
46.0														21.6	19.4		
48.0															17.8		
50.0															16.3		
52.0															15.1		
54.0															14.0		
56.0																	
58.0																	
ピン無最大荷重	98.0	86.0	67.0	81.0	66.0	98.0	56.0	96.0	56.0	93.0	78.0	89.0	76.0	82.0	72.0		
θ(°)	0~82																
各ブーム段の伸長状態 (伸長割合%)																	
2段目ブーム	0	0	0	45	90	0	0	0	0	0	0	0	0	45	90		
3段目ブーム	0	45	90	90	90	0	0	0	0	0	0	45	90	90	90		
4段目ブーム	0	0	0	0	0	0	0	0	0	45	90	90	90	90	90		
5段目ブーム	0	0	0	0	0	0	0	45	90	90	90	90	90	90	90		
6段目ブーム	0	0	0	0	0	45	90	90	90	90	90	90	90	90	90		
標準フック	300t														150t		
フック質量	3400kg														2400kg		
標準巻掛本数	17					15					14		12		11		9

注) カウンタウエイト 127t、アウトリガ張出幅 9.0m

単位: t

性能ブロック 性能番号 ブーム長さ(m) 作業半径(m)	3					4					5										
	16	17	18	19	20	21	22	23	24	25	26	27	28	29	30	31	32	33	34	35	
3.0																					
3.5						165.0															
4.0	165.0					165.0	160.0														
4.5	165.0	160.0	160.0			165.0	160.0	160.0	160.0												
5.0	165.0	160.0	160.0	160.0		165.0	160.0	160.0	160.0	170.0											
6.0	165.0	160.0	160.0	160.0	160.0	165.0	160.0	160.0	160.0	170.0											
7.0	163.4	160.0	160.0	160.0	160.0	165.0	160.0	160.0	160.0	170.0	157.0	151.0									
8.0	155.3	160.0	160.0	160.0	160.0	165.0	160.0	160.0	160.0	168.2	157.0	149.9	128.0								
9.0	148.1	154.8	159.6	160.0	160.0	165.0	160.0	160.0	160.0	163.4	152.1	139.2	128.0	106.1							
10.0	141.0	148.1	153.9	157.7	151.4	165.0	160.0	160.0	160.0	157.7	140.4	130.0	128.0	106.1	72.0						
11.0	134.7	142.4	148.1	152.4	139.6	155.3	156.2	155.8	154.4	147.7	130.3	121.8	125.1	106.1	72.0						
12.0	126.4	136.7	142.2	140.8	129.3	140.2	141.1	140.7	139.4	136.9	121.4	114.6	116.5	106.1	72.0						
14.0	111.0	119.4	118.7	117.4	112.5	116.8	117.6	117.2	115.9	113.9	106.4	102.2	101.6	94.4	72.0						
16.0	97.4	99.1	98.3	96.6	95.0	96.1	96.9	96.4	94.8	92.7	93.7	91.2	89.5	83.8	70.9						
18.0	83.2	83.5	82.7	81.0	79.5		81.5	80.9	79.3	77.3	79.9	80.9	79.6	75.1	63.7						
20.0	71.6	71.7	70.9	69.3	67.7		69.8	69.2	67.6	65.6	68.2	69.1	69.0	67.9	57.7						
22.0		62.5	61.7	60.0	58.5			60.0	58.4	56.5	58.9	59.9	59.8	60.1	52.6						
24.0		55.2	54.2	52.6	51.1			52.7	51.0	49.1	51.5	52.4	52.3	52.6	48.3						
26.0			48.2	46.5	45.0				45.0	43.1	45.4	46.3	46.1	46.5	44.6						
28.0			43.2	41.5	39.9				40.1	38.1	40.3	41.2	41.0	41.3	41.3						
30.0				37.2	35.6					33.9	36.0	36.8	36.7	37.0	38.1						
32.0				33.7	32.0					30.4	32.3	33.2	32.9	33.2	34.3						
34.0					28.9						29.1	30.0	29.7	30.0	31.0						
36.0					26.2						26.3	27.2	26.9	27.1	28.2						
38.0											24.0	24.8	24.5	24.6	25.6						
40.0											21.9	22.8	22.3	22.5	23.4						
42.0													20.4	20.5	21.3						
44.0														18.8	19.5						
46.0															17.2	17.9					
48.0																16.4					
50.0																	15.1				
52.0																		13.9			
54.0																			12.8		
56.0																				11.8	
58.0																				10.6	
ピン無最大荷重	95.0	91.0	87.0	80.0	67.0	94.0	90.0	85.0	80.0	66.0	69.0	69.0	70.0	71.0	55.0						
θ(°)	0~82																				
各ブーム段の伸長状態 (伸長割合%)																					
2段目ブーム	0	0	0	45	90	0	0	0	45	90	90	90	90	90	90	100					
3段目ブーム	0	0	45	45	45	0	0	45	45	90	45	45	90	90	90	100					
4段目ブーム	0	45	45	45	45	0	45	45	45	0	90	45	45	45	90	100					
5段目ブーム	45	45	45	45	45	45	45	45	45	0	45	45	45	45	45	100					
6段目ブーム	45	45	45	45	45	0	0	0	0	45	45	90	90	90	100						
標準フック	300t																			150t	
フック質量	3400kg																			2400kg	
標準巻掛本数	17			15			17			15			17		14		12		11		7

注) カウンタウエイト 127t、アウトリガ張出幅 9.0m

重荷重 MB・FB

標準 MB・FB

ラフィングジブ

ESPブーム

フルオートラフィングジブ

重荷重 MB・FB

標準 MB・FB

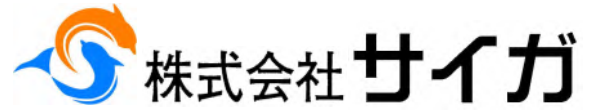
ラフィングジブ

ESPブーム

フルオートラフィングジブ

550t

TADANO AR-5500M



ESPブーム (イージースカイピンブーム) 定格総荷重 ⑤

SD性能

単位: t

性能ブロック 性能番号 ブーム長さ(m) 作業半径(m)	1					2												
	1	2	3	4	5	6	7	8	9	10	11	12	13	14	15			
3.0	170.0																	
3.5	170.0	170.0				170.0												
4.0	170.0	170.0	170.0			170.0	143.8											
4.5	170.0	170.0	170.0	170.0		170.0	143.8	138.0										
5.0	170.0	170.0	170.0	170.0	170.0	170.0	143.8	138.0	125.9									
6.0	170.0	170.0	170.0	170.0	170.0	163.4	125.4	138.0	125.9	135.7	140.5							
7.0	170.0	170.0	170.0	170.0	170.0	153.9	111.1	124.2	110.6	121.7	129.9	121.6						
8.0	170.0	170.0	170.0	170.0	170.0	144.8	99.7	112.9	98.5	108.8	117.4	121.6	106.2					
9.0	170.0	170.0	170.0	170.0	170.0	136.0	90.3	103.1	88.7	98.2	106.4	114.2	106.2	96.3	88.0			
10.0	155.1	155.2	154.8	153.9	152.6	125.5	82.5	94.3	80.5	89.5	97.2	104.6	106.2	96.3	88.0			
11.0	137.6	137.5	137.0	135.8	134.1	116.3	75.9	86.5	73.7	82.1	89.4	96.4	98.3	96.3	88.0			
12.0	119.5	119.4	118.9	117.7	116.0	108.5	70.2	79.8	67.8	75.8	82.7	89.3	91.0	96.3	88.0			
14.0		93.3	92.8	91.6	90.0	95.7	61.1	69.0	58.4	65.5	71.8	77.8	78.9	84.3	88.0			
16.0		75.6	75.0	73.8	72.3	79.5	54.0	60.7	51.1	57.6	62.7	68.8	69.4	74.4	78.6			
18.0			62.1	60.9	59.4		48.3	54.1	45.4	51.2	55.5	61.0	61.8	66.4	67.2			
20.0			52.5	51.2	49.7		43.8	48.7	40.7	46.1	49.6	54.7	55.5	58.0	57.1			
22.0				43.6	42.1			44.3	36.8	41.8	44.7	49.5	50.2	50.1	49.2			
24.0				37.7	36.0			40.7	33.6	38.2	40.6	45.0	44.6	43.7	42.9			
26.0					31.1				30.9	35.2	37.1	40.0	39.3	38.5	37.6			
28.0					27.1				28.6	32.5	34.1	35.6	35.0	34.1	33.2			
30.0										30.3	31.5	31.9	31.3	30.4	29.5			
32.0										28.4	29.3	28.8	28.1	27.2	26.3			
34.0											26.7	26.1	25.4	24.4	23.5			
36.0											24.5	23.7	23.0	22.0	21.1			
38.0												21.7	20.9	19.9	19.0			
40.0												20.0	19.1	18.1	17.1			
42.0													17.5	16.4	15.4			
44.0													16.1	15.0	13.9			
46.0														13.7	12.6			
48.0														12.6	11.3			
50.0														10.0	8.9			
52.0																		
54.0																		
56.0																		
58.0																		
ピン無最大荷重	98.0	86.0	67.0	81.0	66.0	98.0	56.0	96.0	56.0	93.0	78.0	89.0	76.0	82.0	72.0			
θ (°)	0~79	0~80	0~81	0~82	0~82	0~80	0~81	0~82	0~82	0~82	0~82	0~82	0~82	0~82	0~82			
各ブーム段の伸長状態 (伸長割合%)																		
2段目ブーム	0	0	0	45	90	0	0	0	0	0	0	0	0	45	90			
3段目ブーム	0	45	90	90	90	0	0	0	0	0	0	45	90	90	90			
4段目ブーム	0	0	0	0	0	0	0	0	0	45	90	90	90	90	90			
5段目ブーム	0	0	0	0	0	0	0	45	90	90	90	90	90	90	90			
6段目ブーム	0	0	0	0	0	45	90	90	90	90	90	90	90	90	90			
標準フック	300t														150t			
フック質量	3400kg														2400kg			
標準巻掛本数	17					15					14		12		11		9	

注) カウンタウエイト 94t、アウトリガ張出幅 9.0m 又は、カウンタウエイト 127t、アウトリガ張出幅 8.0m

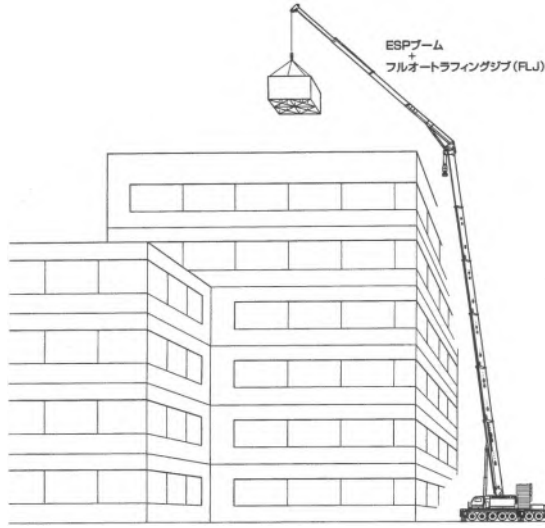
単位: t

性能ブロック 性能番号 ブーム長さ(m) 作業半径(m)	3					4					5					6									
	16	17	18	19	20	21	22	23	24	25	26	27	28	29	30	31	32	33	34	35	36	37	38	39	40
3.0																									
3.5						165.0																			
4.0	165.0					165.0	160.0																		
4.5	165.0	160.0	160.0			165.0	160.0	160.0	160.0																
5.0	165.0	160.0	160.0	160.0		165.0	160.0	160.0	160.0	170.0															
6.0	165.0	160.0	160.0	160.0	160.0	165.0	160.0	160.0	160.0	170.0	157.0	151.0													
7.0	163.4	160.0	160.0	160.0	160.0	165.0	160.0	160.0	160.0	170.0	157.0	151.0	128.0												
8.0	155.3	160.0	160.0	160.0	160.0	165.0	160.0	160.0	160.0	168.2	157.0	149.9	128.0	106.1											
9.0	148.1	154.8	159.6	160.0	160.0	165.0	160.0	160.0	160.0	163.4	152.1	139.2	128.0	106.1	72.0										
10.0	141.0	148.1	153.9	157.7	151.4	158.0	158.9	158.5	157.1	155.3	140.4	130.0	128.0	106.1	72.0										
11.0	134.7	142.4	143.2	141.8	139.6	141.2	142.1	141.7	140.1	137.7	130.3	121.8	125.1	106.1	72.0										
12.0	126.0	126.5	125.6	123.8	122.0	122.9	124.1	123.5	121.8	119.5	121.4	114.6	116.5	106.1	72.0										
14.0	99.4	99.9	99.0	97.3	95.6	96.6	97.6	97.1	95.4	93.2	96.1	97.2	97.1	94.4	72.0										
16.0	81.3	81.7	80.9	79.2	77.5	78.7	79.5	79.0	77.4	75.3	78.1	79.1	79.0	79.4	70.9										
18.0	68.2	68.5	67.7	66.0	64.4		66.4	65.9	64.3	62.3	64.9	65.9	65.8	66.2	63.7										
20.0	58.3	58.5	57.7	56.0	54.5		56.6	55.9	54.3	52.4	54.9	55.9	55.8	56.2	57.6										
22.0		50.7	49.8	48.2	46.7			48.2	46.6	44.6	47.1	48.0	47.9	48.3	49.6										
24.0		44.5	43.6	41.9	40.4			42.0	40.3	38.4	40.8	41.7	41.6	42.0	43.2										
26.0			38.4	36.8	35.2				35.3	33.3	35.6	36.5	36.4	36.7	38.0										
28.0			34.3	32.5	31.0				31.1	29.1	31.3	32.2	32.1	32.4	33.6										
30.0				28.9	27.4					25.6	27.7	28.6	28.4	28.7	29.8										
32.0					24.3					22.7	24.6	25.4	25.2	25.5	26.6										
34.0					21.7						21.9	22.8	22.5	22.8	23.8										
36.0					19.5						19.6	20.5	20.1	20.4	21.4										
38.0											17.6	18.5	18.1	18.3	19.2										
40.0											15.9	16.8	16.3	16.4	17.3										
42.0													14.7	14.8	15.6										
44.0													13.3	13.3	14.1										
46.0														12.0	12.7										
48.0														10.7	11.4										
50.0															10.1										
52.0															8.9										
54.0															7.8										
56.0															6.9										
58.0															6.2										
ピン無最大荷重	95.0	91.0	87.0	80.0	67.0	94.0	90.0	85.0	80.0	66.0	69.0	69.0	70.0	71.0	55.0										
θ (°)	0~81	0~81	0~82	0~82	0~82	0~80	0~81	0~82	0~82	0~82	0~82	0~82	0~82	0~82	0~82										
各ブーム段の伸長状態 (伸長割合%)																									
2段目ブーム	0	0	0	45	90	0	0	0	45	90	90	90	90	90	100										
3段目ブーム	0	0	45	45	45	0	0	45	45	90	45	45	90	90	100										
4段目ブーム	0	45	45	45	45	0	45	45	45	0	90	45	45	90	100										
5段目ブーム	45	45	45	45	45	45	45	45	45	0	45	45	45	45	100										
6段目ブーム	45	45	45	45	45	0	0	0	0	45	45	90	90	90											

フルオートラフィングジブ (FLJ) 主要諸元

クレーン 容 量	11.1mジブ	48.6t×16.0m(5本掛)
	19.1mジブ	27.2t×16.0m(3本掛)
	27.1mジブ	15.5t×18.0m(2本掛)
	35.1mジブ	48.6t×24.0m(1本掛)
ジブ形式	六角箱型4段油圧伸縮式 (2段目順次、3段・4段目同時) オフセット0°～40° 油圧無段階傾斜式	

ジブ長さ	11.1m～35.1m
最大地上揚程	96.0m
最大作業半径	80.0m



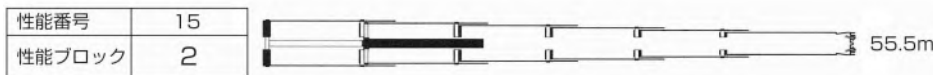
フルオートラフィングジブ (FLJ) 定格総荷重表

1. 定格総荷重は、アウトリガを水平堅土上に設置したときの値で、太線より上側はクレーンの強度に基づき、下側はクレーンの安定に基づいています。
2. 定格総荷重は、つり具質量とフック質量 (80tフック：1,870kg、25tフック：1,140kg、12.5tフック：500kg) を含んだ値を示します。
3. 定格総荷重は、ブームのたわみを含んだ実際の作業半径に基づいています。
4. 定格総荷重の性能区分FC～FLは、下表のとおりです。

アウトリガ張出幅	カウンタウエイト	164 t	127 t	94 t	57 t	26 t
9.0 m		FC	FC	FD	FE	FL
8.0 m			FD	FE	FF	
7.0 m				FE	FF	

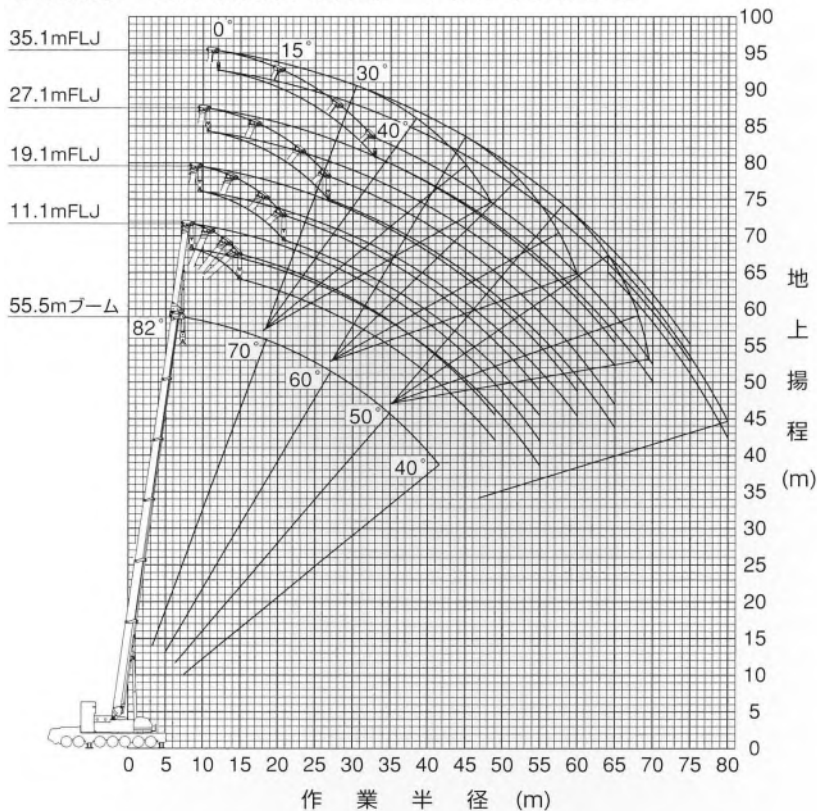
5. 各状態における標準フックと巻掛本数は、定格総荷重表中に示しています。なお、ロープ1本当りの荷重は、123kN (12.5t) 以下です。
6. 定格総荷重表は、風による影響を含んでいません。瞬間最大風速が、10m/s以上の風速では、クレーン作業を中止してください。
7. 定格総荷重表中のθは、無負荷時のブーム起伏角度範囲です。

■ 性能ブロック図

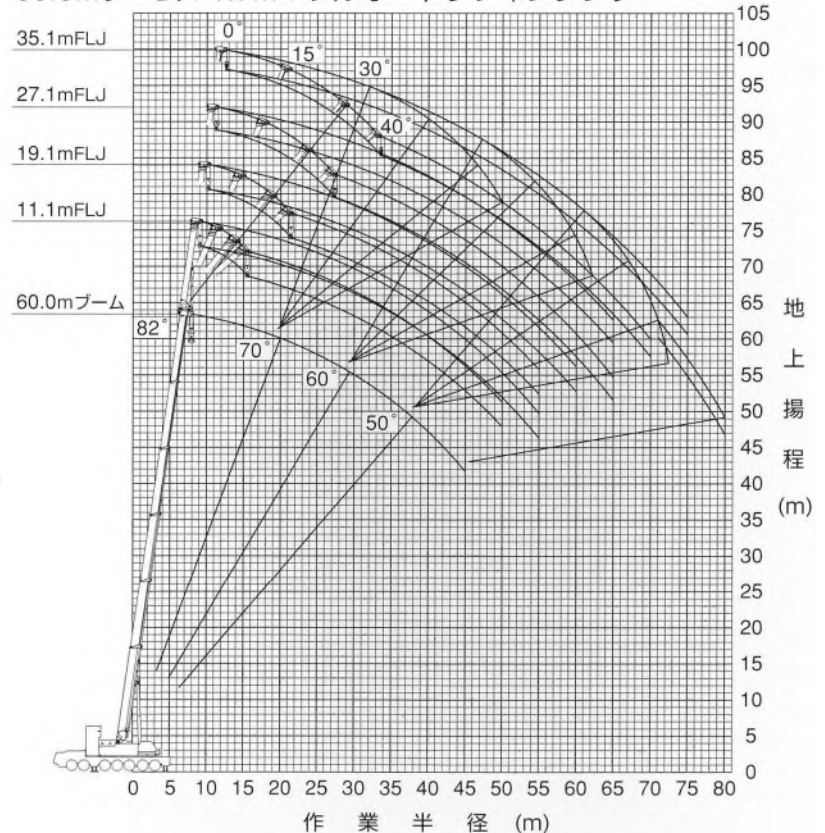


フルオートラフィングジブ (FLJ) 作業半径－揚程図

ESPブーム
55.5mブーム+1.7m+フルオートラフィングジブ



ESPブーム
60.0mブーム+1.7m+フルオートラフィングジブ



(注) 1. 上図はブームおよびジブのたわみを含んでいません。
2. FC性能の最大作業半径を図示しています。

(注) 1. 上図はブームおよびジブのたわみを含んでいません。
2. FC性能の最大作業半径を図示しています。

重荷重 MB・FB

標準 MB・FB

ラフィングジブ

ESPブーム

フルオートラフィングジブ

重荷重 MB・FB

標準 MB・FB

ラフィングジブ

ESPブーム

フルオートラフィングジブ

550t

TADANO AR-5500M



株式会社サイガ

フルオートラフィングジブ 定格総荷重 ①

■FC性能

55.5mブーム+1.7m+フルオートラフィングジブ

単位: t

ジブ長さ(m)	11.1				19.1				27.1				35.1			
	オフセット				オフセット				オフセット				オフセット			
作業半径(m)	0°	15°	30°	40°	0°	15°	30°	40°	0°	15°	30°	40°	0°	15°	30°	40°
16.0	48.6	37.9			27.2				15.5							
18.0	44.8	35.9	27.2		26.2				15.5				8.6			
20.0	40.8	34.1	26.0	22.5	24.3	16.4			14.8				8.6			
22.0	37.7	32.0	24.9	21.8	22.7	15.6			13.5	8.6			8.6			
24.0	34.1	29.6	23.9	21.1	21.2	14.8	11.2		12.5	8.1			8.6			
26.0	30.9	27.3	22.9	20.5	20.0	14.1	10.8	9.4	11.5	7.7			8.0	5.2		
28.0	28.0	25.4	22.1	19.9	18.8	13.4	10.4	9.1	10.7	7.3	5.4		7.5	4.9		
30.0	25.5	23.6	21.2	19.3	17.6	12.8	10.0	8.9	10.0	6.9	5.2	4.4	6.9	4.6		
32.0	23.3	21.9	19.9	18.9	16.6	12.3	9.7	8.7	9.4	6.6	5.0	4.3	6.5	4.4		
34.0	21.4	20.2	18.8	18.1	15.7	11.8	9.4	8.5	8.8	6.3	4.8	4.2	6.0	4.1	3.0	
36.0	19.6	18.6	17.8	17.1	14.8	11.3	9.2	8.3	8.2	6.0	4.6	4.0	5.6	3.9	2.9	
38.0	18.0	17.2	16.7	16.3	14.0	10.8	8.9	8.2	7.8	5.7	4.5	3.9	5.3	3.7	2.7	2.3
40.0	16.6	16.0	15.5	15.4	13.3	10.4	8.7	8.0	7.3	5.5	4.3	3.8	4.9	3.5	2.6	2.2
42.0	14.9	14.8	14.4	14.3	12.7	10.1	8.5	7.9	6.9	5.2	4.2	3.7	4.6	3.3	2.5	2.1
44.0	13.1	13.7	13.4	13.4	12.1	9.7	8.3	7.7	6.6	5.0	4.0	3.6	4.4	3.2	2.4	2.1
46.0	11.4	12.2	12.5	12.5	11.5	9.4	8.1	7.6	6.2	4.8	3.9	3.5	4.1	3.0	2.3	2.0
48.0	9.6	10.5	11.0	11.1	10.6	9.1	7.9	7.5	5.9	4.6	3.8	3.5	3.9	2.9	2.2	1.9
50.0	8.0	8.8	9.3		9.8	8.8	7.8	7.4	5.6	4.5	3.7	3.4	3.7	2.8	2.1	1.9
55.0	4.4	5.0	5.2		7.1	7.8	7.5	7.3	5.0	4.1	3.5	3.2	3.2	2.5	1.9	1.7
60.0					4.2	5.1	5.7		4.5	3.8	3.3	3.1	2.8	2.2	1.8	1.6
65.0									4.1	3.5	3.1	3.1	2.5	2.0	1.6	1.5
70.0										3.0	3.1		2.2	1.8	1.5	1.4
75.0													1.9	1.6	1.4	
80.0														1.5		
θ (°)	37~82	39~82	40~82	50~82	41~82	44~82	45~82	52~82	42~82	41~82	43~82	50~82	39~82	40~82	46~82	51~82
標準フック	80t								25t				12.5t			
フック質量	1870kg								1140kg				500kg			
標準巻掛本数	5				3				2				1			

注) カウンタウエイト 164t、アウトリガ張出幅 9.0m 又は、カウンタウエイト 127t、アウトリガ張出幅 9.0m

■FC性能

60.0mブーム+1.7m+フルオートラフィングジブ

単位: t

ジブ長さ(m)	11.1				19.1				27.1				35.1			
	オフセット				オフセット				オフセット				オフセット			
作業半径(m)	0°	15°	30°	40°	0°	15°	30°	40°	0°	15°	30°	40°	0°	15°	30°	40°
16.0	39.7	36.8														
18.0	37.9	33.8			25.1				14.8							
20.0	34.7	31.5	26.3	22.7	24.8	16.7			14.8				8.3			
22.0	31.9	29.5	25.3	22.0	23.2	15.8			13.9				8.3			
24.0	29.6	27.7	24.3	21.3	21.8	15.0	11.2		12.9	8.2			8.3			
26.0	27.9	26.2	23.4	20.7	20.5	14.3	10.9	9.4	11.9	7.8			8.2			
28.0	26.1	25.1	22.3	20.2	19.4	13.7	10.5	9.2	11.1	7.4			7.7	5.0		
30.0	23.6	23.2	20.9	19.6	18.3	13.1	10.2	8.9	10.4	7.0	5.2		7.2	4.7		
32.0	21.4	21.2	19.7	18.8	17.2	12.5	9.8	8.7	9.7	6.7	5.0	4.3	6.7	4.4		
34.0	19.4	19.4	18.6	17.8	16.3	12.0	9.6	8.5	9.1	6.4	4.8	4.2	6.2	4.2	3.0	
36.0	17.7	17.7	17.3	16.9	15.4	11.6	9.3	8.4	8.6	6.1	4.7	4.1	5.8	4.0	2.9	
38.0	16.1	16.1	16.1	15.9	14.6	11.1	9.0	8.2	8.1	5.9	4.5	3.9	5.5	3.8	2.8	2.3
40.0	14.6	14.7	14.7	14.8	13.9	10.7	8.8	8.1	7.6	5.6	4.4	3.8	5.1	3.6	2.7	2.2
42.0	13.3	13.4	13.5	13.5	13.1	10.4	8.6	7.9	7.2	5.4	4.2	3.7	4.8	3.4	2.6	2.2
44.0	12.1	12.3	12.3	12.4	12.0	10.0	8.4	7.8	6.9	5.2	4.1	3.6	4.6	3.3	2.5	2.1
46.0	11.0	11.2	11.3	11.4	11.0	9.7	8.2	7.7	6.5	5.0	4.0	3.6	4.3	3.1	2.4	2.0
48.0	9.3	10.2	10.3	10.4	10.1	9.4	8.1	7.5	6.2	4.8	3.9	3.5	4.1	3.0	2.3	1.9
50.0	7.6	8.5	9.1	9.3	9.2	9.0	7.9	7.4	5.9	4.6	3.8	3.4	3.8	2.8	2.2	1.9
55.0	4.0	4.7	5.1		6.7	7.4	7.3	7.2	5.3	4.2	3.5	3.3	3.4	2.5	2.0	1.7
60.0					3.7	4.8	5.5		4.7	3.9	3.3	3.1	3.0	2.3	1.8	1.6
65.0									3.6	3.6	3.2	3.1	2.6	2.1	1.7	1.5
70.0										2.7	3.1		2.3	1.9	1.6	1.4
75.0													1.8	1.7	1.5	
80.0															1.4	
θ (°)	42~82	44~82	45~82	52~82	46~82	48~82	50~82	56~82	47~82	46~82	47~82	53~82	43~82	46~82	44~82	55~82
標準フック	80t								25t				12.5t			
フック質量	1870kg								1140kg				500kg			
標準巻掛本数	5				3				2				1			

注) カウンタウエイト 164t、アウトリガ張出幅 9.0m 又は、カウンタウエイト 127t、アウトリガ張出幅 9.0m

重荷重 MB・FB

標準 MB・FB

ラフィングジブ

ESPブーム

フルオートラフィングジブ

重荷重 MB・FB

標準 MB・FB

ラフィングジブ

ESPブーム

フルオートラフィングジブ

550t

TADANO AR-5500M



株式会社サイガ

フルオートラフィングジブ 定格総荷重 ②

重荷重 MB・FB

標準 MB・FB

ラフィングジブ

ESPブーム

フルオートラフィングジブ

重荷重 MB・FB

標準 MB・FB

ラフィングジブ

ESPブーム

フルオートラフィングジブ

■FD性能

55.5mブーム+1.7m+フルオートラフィングジブ

ジブ長さ(m)	11.1				19.1				27.1				35.1			
	オフセット				オフセット				オフセット				オフセット			
作業半径(m)	0°	15°	30°	40°	0°	15°	30°	40°	0°	15°	30°	40°	0°	15°	30°	40°
16.0	48.6	37.9			27.2				15.5							
18.0	44.8	35.9	27.2		26.2				15.5				8.6			
20.0	40.8	34.1	26.0	22.5	24.3	16.4			14.8				8.6			
22.0	37.7	32.0	24.9	21.8	22.7	15.6			13.5	8.6			8.6			
24.0	34.1	29.6	23.9	21.1	21.2	14.8	11.2		12.5	8.1			8.6			
26.0	30.9	27.3	22.9	20.5	20.0	14.1	10.8	9.4	11.5	7.7			8.0	5.2		
28.0	27.4	25.4	22.1	19.9	18.8	13.4	10.4	9.1	10.7	7.3	5.4		7.5	4.9		
30.0	23.6	23.6	21.2	19.3	17.6	12.8	10.0	8.9	10.0	6.9	5.2	4.4	6.9	4.6		
32.0	20.4	21.9	19.9	18.9	16.6	12.3	9.7	8.7	9.4	6.6	5.0	4.3	6.5	4.4		
34.0	17.6	18.9	18.8	18.1	15.7	11.8	9.4	8.5	8.8	6.3	4.8	4.2	6.0	4.1	3.0	
36.0	15.1	16.3	17.3	17.1	14.8	11.3	9.2	8.3	8.2	6.0	4.6	4.0	5.6	3.9	2.9	
38.0	12.7	14.0	14.9	15.3	14.0	10.8	8.9	8.2	7.8	5.7	4.5	3.9	5.3	3.7	2.7	
40.0	10.4	11.7	12.7	13.1	13.3	10.4	8.7	8.0	7.3	5.5	4.3	3.8	4.9	3.5	2.6	
42.0	8.3	9.5	10.4	10.8	11.3	10.1	8.5	7.9	6.9	5.2	4.2	3.7	4.6	3.3	2.5	
44.0	6.4	7.5	8.3	8.6	9.4	9.7	8.3	7.7	6.6	5.0	4.0	3.6	4.4	3.2	2.4	
46.0	4.7	5.7	6.4	6.7	7.6	9.4	8.1	7.6	6.2	4.8	3.9	3.5	4.1	3.0	2.3	
48.0		4.1	4.7	4.9	6.1	7.7	7.9	7.5	5.9	4.6	3.8	3.5	3.9	2.9	2.2	
50.0					4.6	6.2	7.4	7.4	5.6	4.5	3.7	3.4	3.7	2.8	2.1	
55.0							3.7	4.0	4.2	4.1	3.5	3.2	3.2	2.5	1.9	
60.0										3.2	3.3	3.1	2.8	2.2	1.6	
65.0											1.7		1.8	2.0	1.6	
70.0													1.5	1.5	1.4	
θ(°)	48~82	48~82	49~82	50~82	52~82	54~82	51~82	52~82	52~82	51~82	49~82	56~82	48~82	48~82	51~82	51~82
標準フック					80t				25t				12.5t			
フック質量					1870kg				1140kg				500kg			
標準巻掛本数	5				3				2				1			

注) カウンタウエイト127t、アウトリガ張出幅8.0m又は、カウンタウエイト94t、アウトリガ張出幅9.0m

■FD性能

60.0mブーム+1.7m+フルオートラフィングジブ

ジブ長さ(m)	11.1				19.1				27.1				35.1			
	オフセット				オフセット				オフセット				オフセット			
作業半径(m)	0°	15°	30°	40°	0°	15°	30°	40°	0°	15°	30°	40°	0°	15°	30°	40°
16.0	39.7	36.8			25.1				14.8							
18.0	37.9	33.8			24.8	16.7			14.8				8.3			
20.0	34.7	31.5	26.3	22.7	24.8	16.7			14.8				8.3			
22.0	31.9	29.5	25.3	22.0	23.2	15.8			13.9				8.3			
24.0	29.6	27.7	24.3	21.3	21.8	15.0	11.2		12.9	8.2			8.3			
26.0	27.9	26.2	23.4	20.7	20.5	14.3	10.9	9.4	11.9	7.8			8.2			
28.0	26.1	25.1	22.3	20.2	19.4	13.7	10.5	9.2	11.1	7.4			7.7	5.0		
30.0	23.4	23.2	20.9	19.6	18.3	13.1	10.2	8.9	10.4	7.0	5.2		7.2	4.7		
32.0	20.1	21.2	19.7	18.8	17.2	12.5	9.8	8.7	9.7	6.7	5.0	4.3	6.7	4.4		
34.0	17.3	18.7	18.6	17.8	16.3	12.0	9.6	8.5	9.1	6.4	4.8	4.2	6.2	4.2	3.0	
36.0	14.8	16.1	17.1	16.9	15.4	11.6	9.3	8.4	8.6	6.1	4.7	4.1	5.8	4.0	2.9	
38.0	12.4	13.8	14.7	15.1	14.6	11.1	9.0	8.2	8.1	5.9	4.5	3.9	5.5	3.8	2.8	
40.0	10.0	11.5	12.6	12.9	12.9	10.7	8.8	8.1	7.6	5.6	4.4	3.8	5.1	3.6	2.7	
42.0	7.9	9.3	10.3	10.7	10.8	10.4	8.6	7.9	7.2	5.4	4.2	3.7	4.8	3.4	2.6	
44.0	6.1	7.3	8.2	8.5	8.9	10.0	8.4	7.8	6.9	5.2	4.1	3.6	4.6	3.3	2.5	
46.0		5.5	6.3	6.6	7.2	9.1	8.2	7.7	6.5	5.0	4.0	3.6	4.3	3.1	2.4	
48.0		3.8	4.5	4.8	5.6	7.4	8.1	7.5	6.2	4.8	3.9	3.5	4.1	3.0	2.3	
50.0					4.2	5.9	7.2	7.4	5.9	4.6	3.8	3.4	3.8	2.8	2.2	
55.0							3.9	3.7	4.2	3.5	3.3	3.4	3.4	2.5	2.0	
60.0										2.8	3.3	3.1	3.0	2.3	1.8	
65.0											2.0			2.1	1.7	
70.0														1.6	1.4	
θ(°)	54~82	52~82	53~82	54~82	54~82	57~82	59~82	56~82	55~82	55~82	57~82	53~82	55~82	55~82	54~82	55~82
標準フック					80t				25t				12.5t			
フック質量					1870kg				1140kg				500kg			
標準巻掛本数	5				3				2				1			

注) カウンタウエイト127t、アウトリガ張出幅8.0m又は、カウンタウエイト94t、アウトリガ張出幅9.0m

■FE性能

55.5mブーム+1.7m+フルオートラフィングジブ

ジブ長さ(m)	11.1				19.1				27.1				35.1			
	オフセット				オフセット				オフセット				オフセット			
作業半径(m)	0°	15°	30°	40°	0°	15°	30°	40°	0°	15°	30°	40°	0°	15°	30°	40°
16.0	48.6	37.9			27.2				15.5							
18.0	44.2	35.9	27.2		26.2				15.5				8.6			
20.0	36.1	34.1	26.0	22.5	24.3	16.4			14.8				8.6			
22.0	29.8	32.0	24.9	21.8	22.7	15.6			13.5	8.6			8.6			
24.0	24.6	26.9	23.9	21.1	21.2	14.8	11.2		12.5	8.1			8.6			
26.0	20.4	22.4	22.9	20.5	20.0	14.1	10.8	9.4	11.5	7.7			8.0	5.2		
28.0	16.5	18.7	20.2	19.9	18.8	13.4	10.4	9.1	10.7	7.3	5.4		7.5	4.9		
30.0	13.0	15.2	16.9	17.6	16.2	12.8	10.0	8.9	10.0	6.9	5.2	4.4	6.9	4.6		
32.0	9.9	11.9	13.5	14.3	13.1	12.3	9.7	8.7	9.4	6.6	5.0	4.3	6.5	4.4		
34.0		9.1	10.5	11.2	10.4	11.8	9.4	8.5	8.8	6.3	4.8	4.2	6.0	4.1	3.0	
36.0			7.9	8.5	8.0	10.8	9.2	8.3	8.2	6.0	4.6	4.0	5.6	3.9	2.9	
38.0						8.5	8.9	8.2	7.8	5.7	4.5	3.9	5.3	3.7	2.7	
40.0							8.4	8.0	6.9	5.5	4.3	3.8	4.9	3.5	2.6	
42.0								7.4		5.2	4.2	3.7	4.6	3.3	2.5	
44.0										5.0	4.0	3.6	4.4	3.2	2.4	
46.0											3.9	3.5	4.1	3.0	2.3	
48.0												3.8	3.5	2.9	2.2	
50.0													3.4	2.8	2.1	
55.0														2.8	2.1	
θ(°)	62~82	63~82	62~82	63~82	63~82	65~82	65~82	65~82	63~82	64~82	65~82	65~82	62~82	64~82	64~82	66~82
標準フック					80t				25t				12.5t			
フック質量					1870kg				1140kg				500kg			
標準巻掛本数	5				3				2				1			

注) カウンタウエイト94t、アウトリガ張出幅8.0m又は、カウンタウエイト94t、アウトリガ張出幅7.0m又は、カウンタウエイト57t、アウトリガ張出幅9.0m

■FE性能

60.0mブーム+1.7m+フルオートラフィングジブ

ジブ長さ(m)	11.1				19.1				27.1				35.1			
	オフセット				オフセット				オフセット				オフセット			
作業半径(m)	0°	15°	30°	40°	0°	15°	30°	40°	0°	15°	30°	40°	0°	15°	30°	40°
16.0	39.7	36.8			25.1				14.8							
18.0	37.9	33.8			24.8	16.7			14.8				8.3			
20.0	34.7	31.5	26.3	22.7	24.8	16.7			14.8				8.3			
22.0	29.5	29.5	25.3	22.0	23.2	15.8			13.9				8.3			
24.0	24.4	26.6	24.3	21.3	21.8	15.0	11.2		12.9	8.2			8.3			
26.0	20.1	22.2	23.4	20.7	20.5	14.3	10.9	9.4	11.9	7.8			8.2			
28.0	16.2	18.5	20.0	20.2	19.1	13.7	10.5	9.2	11.1	7.4			7.7	5.0		
30.0	12.6	14.9	16.7	17.4	15.7	13.1	10.2	8.9	10.4	7.0	5.2		7.2	4.7		
32.0	9.5	11.6	13.3	14.2	12.6	12.5	9.8	8.7	9.7	6.7	5.0	4.3	6.7	4.4		
34.0		8.8	10.3	11.1	9.9	12.0	9.6	8.5	9.1	6.4	4.8	4.2	6.2	4.2	3.0	
36.0				8.4		10.4	9.3	8.4	8.6	6.1	4.7	4.1	5.8	4.0	2.9	
38.0							9.0	8.2	8.1	5.9	4.5	3.9	5.5	3.8		