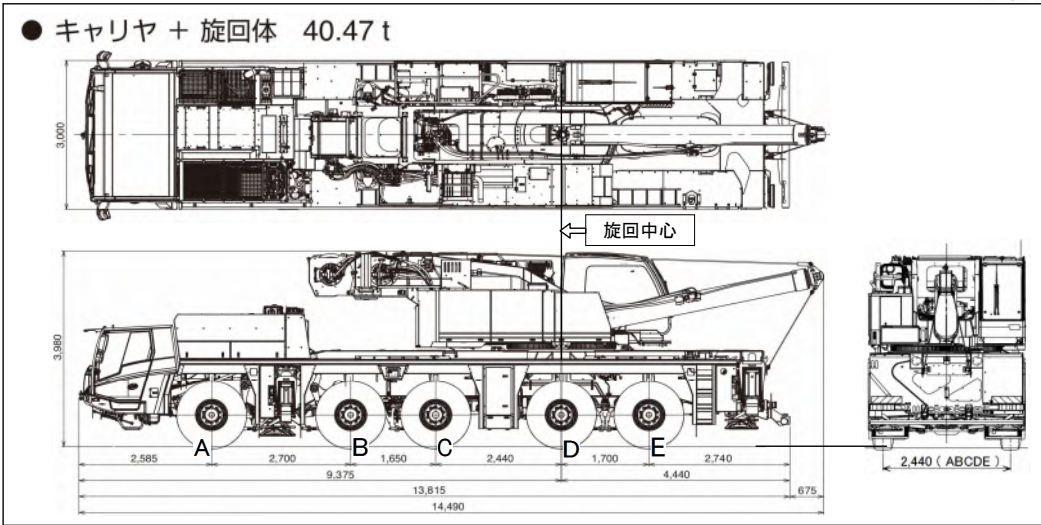


## 公道走行状態

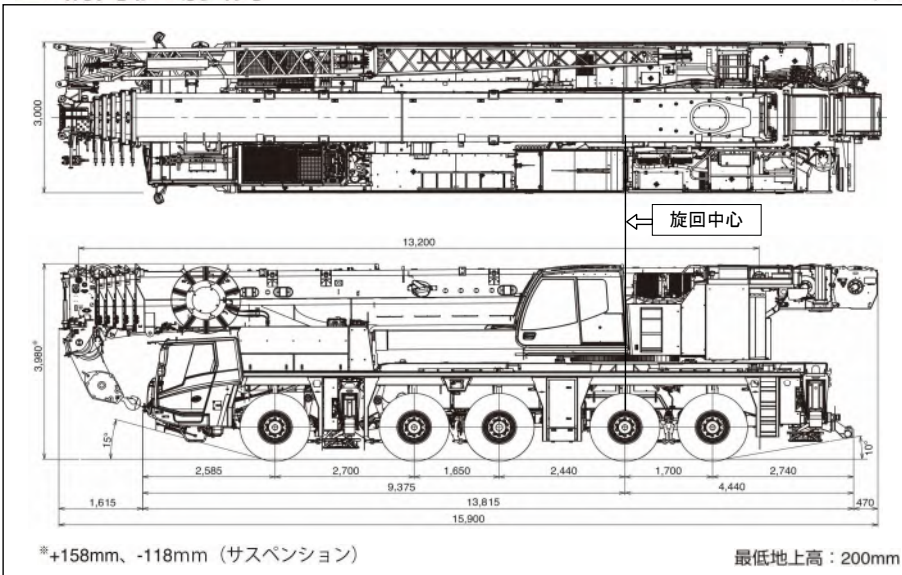
単位(mm)

● キャリヤ + 旋回体 40.47 t



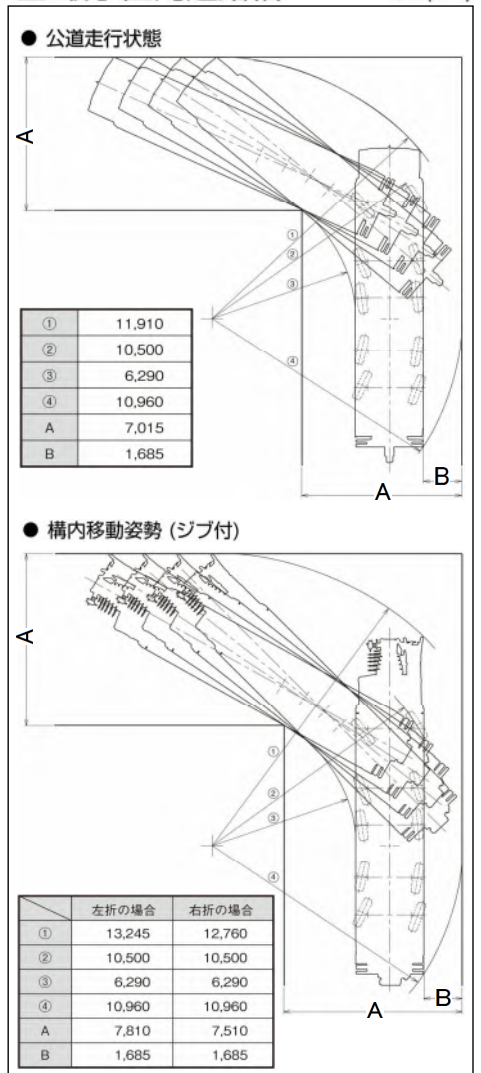
## 構内移動姿勢

単位(mm)



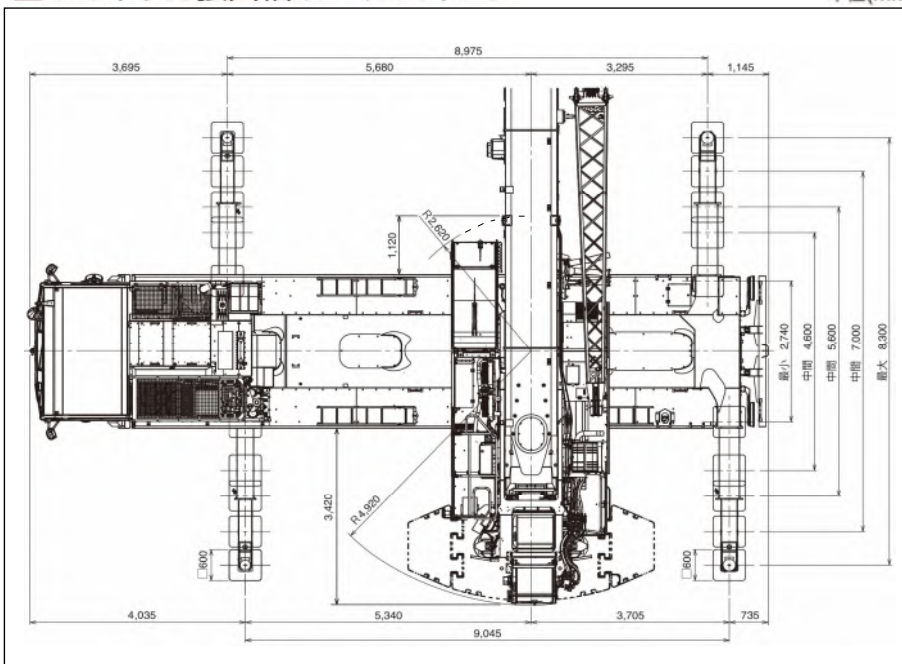
## 最小直角通路幅

単位(mm)



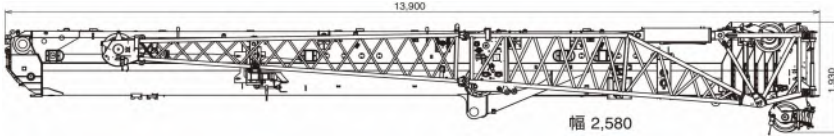
## アウトリガ張出幅・テールスイング

単位(mm)

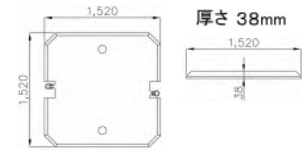


### ● 部品

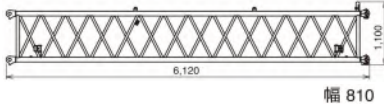
- ブーム(18.4t) + 油圧チルトジブ(HLJ 1.7t) 20.1t



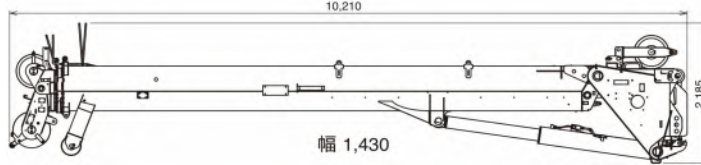
- 敷き鉄板 0.69t



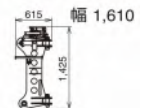
- ミドルジブ 0.45t×4個



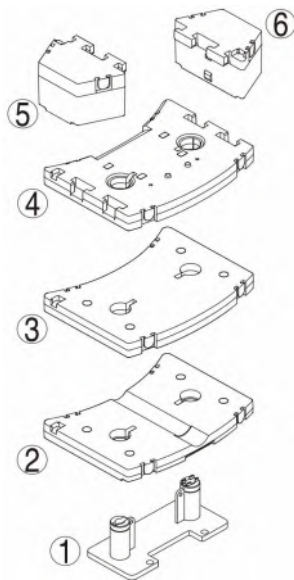
- フルオートラフティングジブ(FLJ) 4.7t



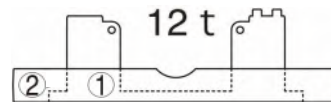
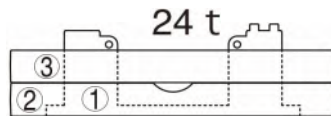
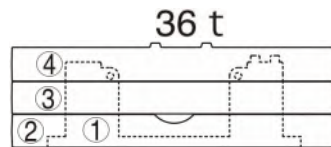
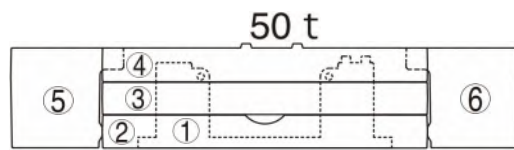
- アダプタ 0.45t



- カウンタウエイト(C/W)



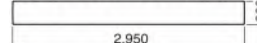
### ■ カウンタウエイト(C/W)組合せ



- 各ウエイトの使用個数を示す

合計重量	ウエイト①	ウエイト②	ウエイト③	ウエイト④	ウエイト⑤	ウエイト⑥
50t	1	1	1	1	1	1
36t	1	1	1	1		
24t	1	1	1			
12t	1	1				

- ③ 12.0t 長さ 2,250



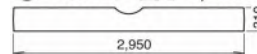
- ⑤ 7.0t



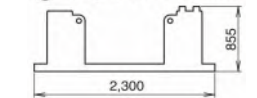
- ⑥ 7.0t



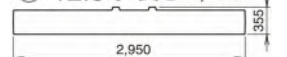
- ② 10.2t 長さ 2,250



- ① 1.8t 長さ 1,090

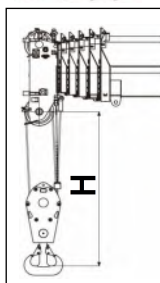


- ④ 12.0t 長さ 2,250



### ● フック

単位(mm)

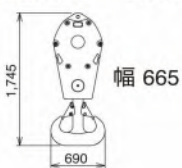


	H: ヘッドシーブ中心とハッカ上面の距離			
	125tフック	60tフック	26tフック	8.7tフック
ブーム	2.9m	2.7m	2.6m	
シングルトップ				2.9m
1.1m+4.7m HLJ		3.1m	3.0m	
上記以外 HLJ			3.3m	3.3m
FLJ		2.9m	2.8m	2.8m

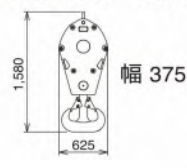
- アタッチメントシーブ 0.08t×2個



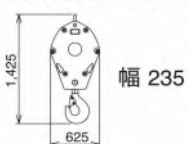
- 125tフック 1.3t×2個



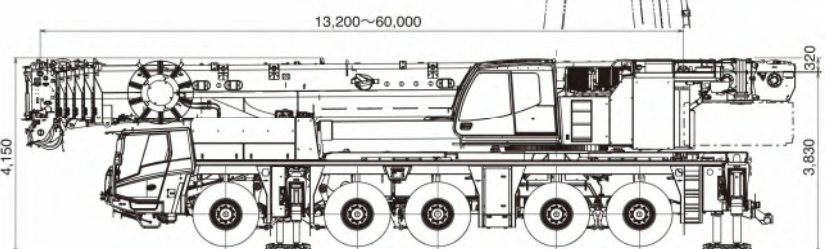
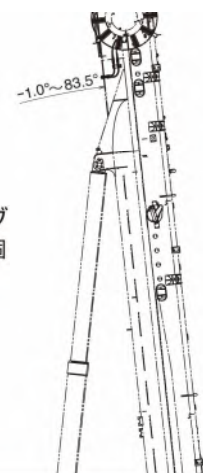
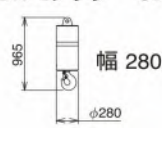
- 60tフック 0.8t



- 26tフック 0.45t



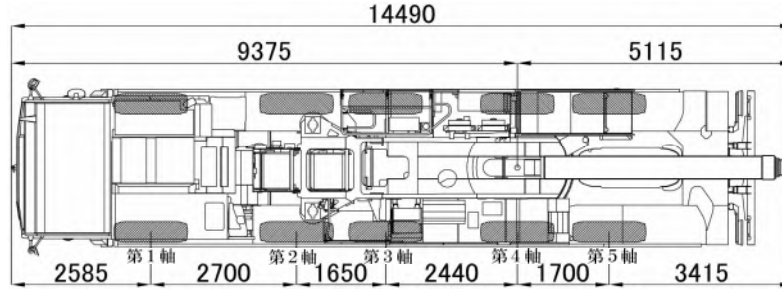
- 8.7tフック 0.3t



## 軸重データ

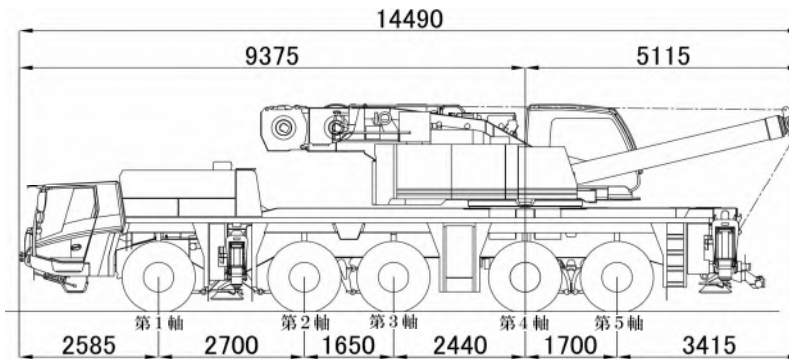
このデータは施工計画用に算出した参考値です。実際のクレーンとは異なることがありますので目安として使用してください。

平面図



ATF200N-5.1	第1軸	第2軸	第3軸	第4軸	第5軸	合計
タイヤ数	2輪	2輪	2輪	2輪	2輪	10輪

A 走行姿勢



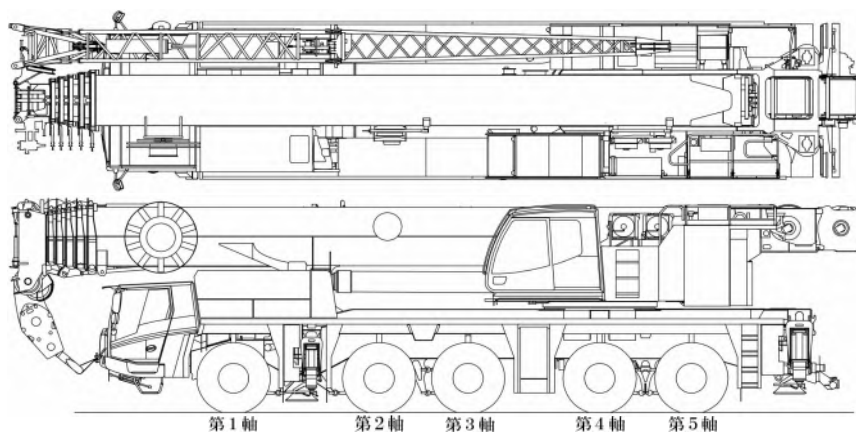
- 重量分布 — 車両総重量40.47 t / 旋回体後向き、ブームなし、カウンタウエイトなし

A走行姿勢		第1軸	第2軸	第3軸	第4軸	第5軸	車両総重量	登坂能力
キャリア 旋回体付き (後向き)	軸重 [W]	8.76t	8.82t	1.38t	10.785t	10.725t	40.47t	36.5度
	軸重 [W÷2]	4.380t	4.410t	0.690t	5.393t	5.363t		tanθ = 0.74

- タイヤ接地圧 (計算値) — 車両総重量40.47 t / 旋回体後向き、ブームなし、カウンタウエイトなし

	第1軸	第2軸	第3軸	第4軸	第5軸	備考
タイヤサイズ	385 / 95 R 25		170F			
タイヤ接地幅 [L]	31.0 cm					
タイヤ接地圧 [W÷2L]	141 kg/cm	142 kg/cm	22 kg/cm	174 kg/cm	173 kg/cm	
タイヤ接地面積 [S]	840 cm <sup>2</sup>	845 cm <sup>2</sup>	200 cm <sup>2</sup>	950 cm <sup>2</sup>	940 cm <sup>2</sup>	標準空気圧
タイヤ接地面圧 [W÷2S]	5.2 kg/cm <sup>2</sup>	5.2 kg/cm <sup>2</sup>	3.5 kg/cm <sup>2</sup>	5.7 kg/cm <sup>2</sup>	5.7 kg/cm <sup>2</sup>	標準空気圧

B 走行姿勢



- 重量分布 — 車両総重量61.42 t / ブーム前方格納、カウンタウエイトなし、HLJ付、60 t フック前方格納の場合

B走行姿勢		第1軸	第2軸	第3軸	第4軸	第5軸	車両総重量	登坂能力
キャリア 旋回体・ブーム+HLJ付き (ブーム前方シブ格納)	軸重 [W]	11.30t	11.30t	12.94t	12.94t	12.94t	61.42t	34.5度
	軸重 [W÷2]	5.65t	5.65t	6.47t	6.47t	6.47t		tanθ = 0.69

- タイヤ接地圧 (計算値) — 車両総重量61.42 t / ブーム前方格納、カウンタウエイトなし、HLJ付、60 t フック前方格納の場合

	第1軸	第2軸	第3軸	第4軸	第5軸	備考
タイヤサイズ	385 / 95 R 25		170F			
タイヤ接地幅 [L]	31.0 cm					
タイヤ接地圧 [W÷2L]	182 kg/cm	182 kg/cm	209 kg/cm	209 kg/cm	209 kg/cm	
タイヤ接地面積 [S]	980 cm <sup>2</sup>	980 cm <sup>2</sup>	1070 cm <sup>2</sup>	1070 cm <sup>2</sup>	1070 cm <sup>2</sup>	標準空気圧
タイヤ接地面圧 [W÷2S]	5.8 kg/cm <sup>2</sup>	5.8 kg/cm <sup>2</sup>	6.0 kg/cm <sup>2</sup>	6.0 kg/cm <sup>2</sup>	6.0 kg/cm <sup>2</sup>	標準空気圧

## 主 要 諸 元

### ■クレーン

ブーム	13.2m	200,000 kg × 2.7m (2×13本掛、アタッチメント付)
	17.6m	114,000 kg × 4.5m (14本掛)
	21.9m	91,000 kg × 6.0m (11本掛)
	22.6m	91,000 kg × 5.0m (11本掛)
	26.3m	75,000 kg × 7.0m (9本掛)
	30.6m	67,000 kg × 6.0m (9本掛)
	31.9m	43,800 kg × 4.5m (6本掛)
	35.0m	56,500 kg × 6.0m (7本掛)
	39.3m	43,200 kg × 8.0m (6本掛)
	43.7m	34,500 kg × 9.0m (5本掛)
	48.0m	27,900 kg × 10.0m (4本掛)
	52.4m	22,300 kg × 12.0m (3本掛)
56.7m	18,300 kg × 14.0m (3本掛)	
60.0m	15,500 kg × 18.0m (2本掛)	
シングルトップ	8,700 kg (1本掛)	
フルオートラフティングジブ (FLJ)	1.9m+ 8.5m FLJ	27,600 kg × 3.0m (4本掛)
	1.9m+11.6m FLJ	14,600 kg × 16.0m (2本掛)
	1.9m+14.7m FLJ	13,900 kg × 12.0m (2本掛)
	1.9m+17.8m FLJ	13,500 kg × 6.0m (2本掛)
	1.9m+20.9m FLJ	5,600 kg × 32.0m (1本掛)
油圧チルトジブ (HLJ)	1.1m+ 4.7m HLJ	45,400 kg × 3.0m (6本掛)
	1.1m+10.9m HLJ	14,900 kg × 14.0m (2本掛)
	1.1m+16.9m HLJ	14,900 kg × 8.0m (2本掛)
	1.1m+22.9m HLJ	9,800 kg × 10.0m (2本掛)
	1.1m+28.9m HLJ	6,200 kg × 14.0m (1本掛)
1.1m+34.9m HLJ	4,600 kg × 14.0m (1本掛)	
最大地上揚程	ブーム	60.0m (15.5 t)
	FLJ	83.0m (4.0 t)
	HLJ	95.0m (2.0 t)
最大作業半径	ブーム	56.0m (3.3 t)
	FLJ	62.0m (1.6 t)
	HLJ	76.0m (1.4 t)
ブーム・ジブ長さ	FLJ	1.9m + 8.5m ~ 20.9m
	HLJ	1.1m + 4.7m ~ 34.9m
ブーム・ジブ形	FLJ	箱型3段同時伸縮式 オフセット 5° ~ 60° 油圧無段階傾斜式
	HLJ	ラチス型 6段 オフセット 0° ~ 40° 油圧無段階傾斜式
ブーム・ジブ伸縮装置	シングルトップ	先端ブーム取付横折曲格納式
	ブーム	複動油圧シリンダ直押し1本 ワイヤロープ式伸縮装置1基
ブーム伸長速度	46.8m / 500 s	
フック	125 t フック (7枚シープ) 60 t フック (3枚シープ) 26 t フック (1枚シープ) 8.7 t フック	
巻上装置	油圧モーター駆動遊星歯車減速式 自動ブレーキ シングルウインチ 2基	
ワイヤロープ	主	巻 径21mm × 長さ320m
	補	巻 径21mm × 長さ250m
巻上速度	主	125m / min (4層)
	補	125m / min (4層)
ブーム起伏装置	複動油圧シリンダ直押し 1本	
ブーム上げ速度	-1.0° ~ 83.5° / 60 s	
旋回装置	油圧モーター駆動遊星歯車減速式 ボール式スイングベアリング 油圧操作式旋回ロック 手動スイッチ式ブレーキ	
旋回角度	360° 連続	
旋回速度	1.6 min <sup>-1</sup>	
カウンタウエイト	50 t、36 t、24 t、12 t、0 t	
アウトリガ	全油圧式 H型	張出幅: 最大8.3m、 中間7.0m、 5.6m、 4.6m、 最小2.7m
	スライド・ジャッキ	各個操作装置付 スライドロック用ピン付 スライド格納式フロート

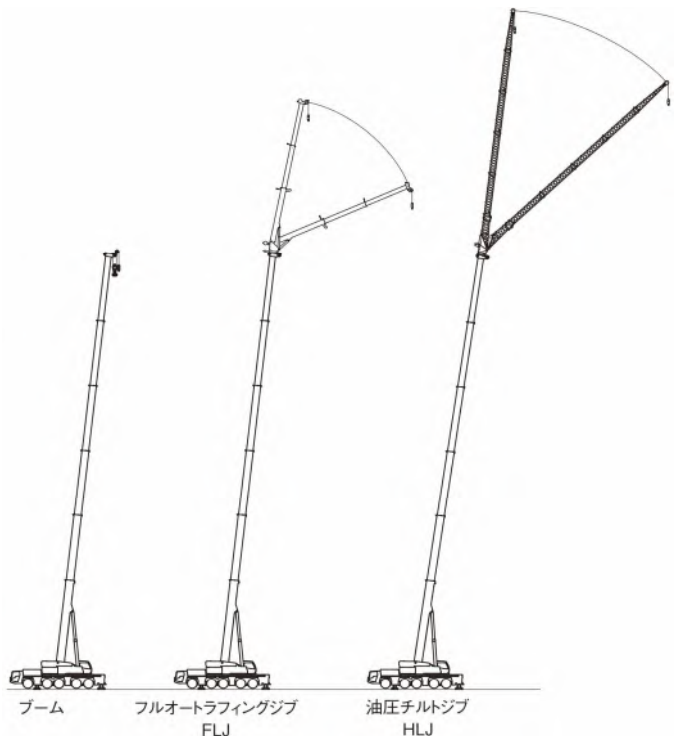
### ■クレーン

付 属 装 置	ブーム着脱装置 カウンタウエイト着脱装置 速度調整装置(起伏・旋回・ウインチ・ジブチルト) 作業灯、内部チルト式クレーン運転室、シートヒーター リフトアジャスタ、リリースアジャスタ AML外部表示灯、風速計、オイルクーラー エアコン、ラジオ、ドラム視認モニター 旋回音声警報装置、拡声器 作業準備用ラジコン 携帯通信装置(HELLO-NET Owner's Site)
オ プ シ ョ ン	敷鉄板

### ■キャリヤ

最 高 速 度	85km/h	
登 坂 能 力	tan θ = 0.7	
最 小 回 転 半 径	10.5m	
全 長	14,490mm	
全 幅	3,000mm	
全 高	3,980mm	
軸 距	2,700mm+1,650mm+2,440mm+1,700mm	
輪 距	2,440mm	
車 両 総 重 量 (公道走行状態)	全 重 量	40,470kg
	前 軸	17,580kg (1軸 + 2軸)
	後 軸	1,380kg (3軸) 21,510kg (4軸 + 5軸)
乗 員 定 員	2名	
エ ン ジ ン	形 式	ベンツ OM471LA、 水冷4サイクル直列6気筒直接噴射式、 インタークーラ付ターボディーゼルエンジン、 原素SCRシステム付
	総 排 気 量	12.8L
	最 高 出 力	390kW [530PS] / 1,700min <sup>-1</sup> [rpm]
	最 大 ト ル ク	2,460N・m [251kgf・m] / 1,300min <sup>-1</sup> [rpm]
燃 料 タ ン ク 容 量	600L	
A d B l u e タ ン ク 容 量	40L	
変 速 機	形 式	ZF ASトロニック、自動変速式、インターダブレーキ付
	段 数	前進12段、後進2段
駆 動 方 式	10×6 (8) 1軸 + (2軸) + 4軸 + 5軸、デフロク装置付	
車 軸 形 式	5軸全浮動式	
懸 架 方 式	全軸ハイドロニューマチック、レベリング調整付、 サスペンションストローク: +158mm、-118mm	
ス テ ア リ ン グ	左ハンドル、非常ステアリングポンプ付2系統付、 パワーステアリング、特殊ステアリングモード付	
ブ レ ー キ	主 ブレーキ	空気式全輪ディスクブレーキ、2系統式、ABS装着
	駐車ブレーキ	2・4・5軸 (6輪) 制動スプリング式
	補助ブレーキ	変速機内蔵インターダ、排気ブレーキ
タ イ ヤ	385/95 R25 170F ROAD (全輪)	
バ ッ テ リ	12V・140Ah × 2個 (24V)	
付 属 装 置	エアコン、ラジオ、集中給油装置、 仮眠用ベッド、バックモニター、イモビライザ、 シートヒーター、クルーズコントロール	

### ＝ 構 成 図 ＝



上部エンジン	形 式	ベンツ OM934LA 水冷4サイクル直列4気筒 直接噴射式 排気ターボ過給 インタークーラ付 ディーゼルエンジン 原素SCRシステム付
	総 排 気 量	5.13L
	最 高 出 力	129kW [175PS] / 2,200min <sup>-1</sup> [rpm]
燃 料 タ ン ク 容 量	最大トルク	750N・m [76kgf・m] / 1,200~1,600min <sup>-1</sup> [rpm]
	A d B l u e タ ン ク 容 量	250L
油 圧 ポ ン プ	高圧可変ピストンポンプ 2個 高圧ピストンポンプ 1個 高圧ギヤポンプ 1個	
安 全 装 置	過負荷防止装置 (AML) 作業範囲制限機能 旋回範囲制限機能 旋回自動停止機能 ブーム起伏経停止機能 フック移動量表示機能 カウンタウエイト組み合わせ検出装置 個別検出式アウトリガ張出幅自動検出装置 巻上防止装置 給巻確保装置 水準器 玉掛けロープはずれ止め 旋回ロック装置 油圧安全弁 油圧ロック装置 (伸縮・起伏・巻上・ジャッキ)	

### ■ 定格総荷重表注意事項

◆性能設定のあるカウンタウエイトとアウトリガ張出幅の組合せを、下表に○印で示します。

本仕様書では、**○**の定格総荷重表のみ記載しています。

また、各ブーム長さにおいて異なる伸縮状態の中から最大になる性能を抜粋し記載しています。

※同じブーム長さでも、ブームの伸長状態によって定格総荷重が異なります。

このため、アウトリガ張出幅・カウンタウエイト重量に応じた定格総荷重および他の詳細については、別冊の仕様書を参照してください。

アウトリガ張出幅	カウンタウエイト	50 t	36 t	24 t	12 t	0 t
8.3 m		○	○	○	○	○
7.0 m		○	○	○	○	○
5.6 m			○	○	○	○
4.6 m				○	○	○
2.7 m					○	○

◆定格総荷重は、つり具質量とフック質量(125tフック:1,300kg、60tフック: 800kg、26tフック: 450kg、8.7tフック:300kg)を含んだ値を示します。

◆定格総荷重は、ブームのたわみを含んだ実際の作業半径に基づいています。

◆各状態ごとの標準巻掛本数は別冊の仕様書を参照してください。

◆シングルトップ使用時の巻掛本数は1本(8.7tフック使用)で、定格総荷重はブームの定格総荷重からブームに取り付けられているフックの質量を差し引いた値とし、かつ上限は8.7tです。

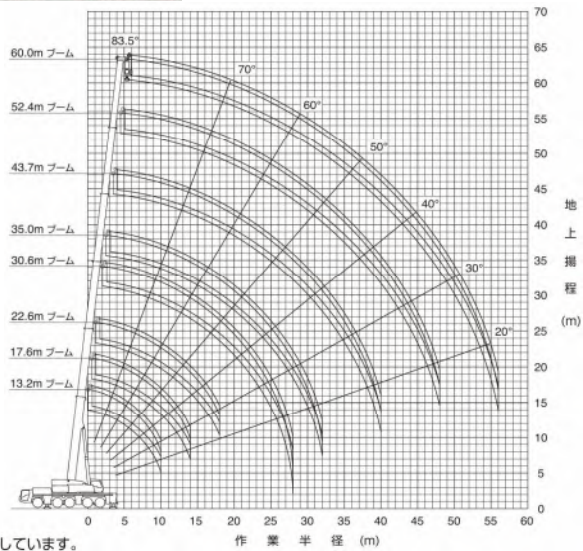
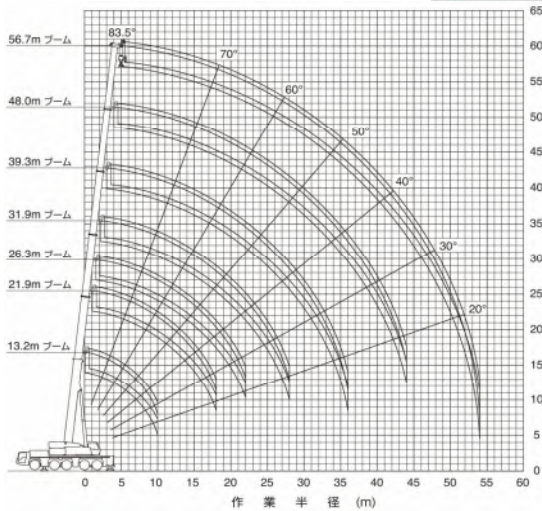
◆定格総荷重はアウトリガを水平堅土上に設置したときの値です。

◆定格総荷重表は、風による影響を含んでいません。瞬間最大風速が10m/s以上の風速では、クレーン作業を中止してください。

### 定格総荷重表中のシンボル、記号の説明

	ブームの定格総荷重を示します。
	カウンタウエイト (C/W) 組合せを示します。
	アウトリガ張出幅を示します。
	吊上げ可能な旋回範囲を示します。
	定格総荷重の単位を示します。
	ブーム長さを示します。
	作業半径を示します。

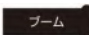
### ブーム作業半径－揚程図



(注意) 1. 上図はブームのたわみを含んでいません。

2. カウンタウエイト50t、アウトリガ張出幅8.3m時の性能を図示しています。

### ブーム定格総荷重表

ブーム 







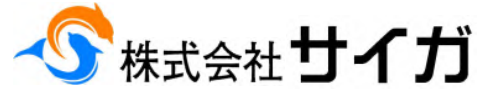
50t ウェイト

m	※13.2	13.2	17.6	21.9	26.3	30.6	35.0	39.3	43.7	48.0	52.4	56.7	60.0	m
2.7	200.0	161.3												2.7
3.0	154.5	153.1												3.0
3.5	142.5	141.2	114.0	91.0	75.0	67.0								3.5
4.0	132.3	130.9	114.0	91.0	75.0	67.0								4.0
4.5	123.3	120.3	114.0	91.0	75.0	67.0	56.5							4.5
5.0	115.4	110.6	110.9	91.0	75.0	67.0	56.5							5.0
6.0	101.8	94.6	94.9	91.0	75.0	67.0	56.5	43.2	34.5					6.0
7.0	88.1	82.2	82.4	83.2	75.0	63.0	54.6	43.2	34.5	27.9				7.0
8.0	76.2	72.3	72.5	73.3	72.9	58.1	51.3	43.2	34.5	27.9	22.3			8.0
9.0	66.9	64.2	64.4	65.2	64.8	56.7	47.8	42.0	34.5	27.9	22.3	18.3		9.0
10.0	54.8	53.4	57.7	58.5	59.2	56.7	46.3	39.8	34.2	27.9	22.3	18.3	15.5	10.0
11.0			53.3	52.9	53.8	53.3	46.3	37.7	32.7	27.7	22.3	18.3	15.5	11.0
12.0			47.6	47.1	48.2	47.7	44.8	35.7	31.9	26.8	22.3	18.3	15.5	12.0
14.0			38.1	37.6	38.5	39.1	39.0	32.0	28.9	25.1	21.6	18.3	15.5	14.0
16.0				31.2	33.0	32.8	32.2	29.0	26.2	23.2	20.2	17.6	15.5	16.0
18.0				27.3	28.0	27.7	27.2	26.5	23.9	21.5	18.8	16.8	15.5	18.0
20.0					24.1	23.8	23.3	22.6	21.9	20.1	17.6	15.8	14.7	20.0
22.0					20.9	20.7	20.1	20.2	19.5	18.5	16.5	14.9	13.8	22.0
24.0						18.1	17.7	18.2	16.9	17.1	15.5	14.0	12.8	24.0
26.0						16.0	16.6	16.1	14.7	15.0	14.6	13.2	11.8	26.0
28.0						10.8	14.8	14.3	13.7	13.2	13.6	12.5	10.9	28.0
30.0							13.3	12.8	13.0	12.2	12.1	11.9	10.1	30.0
32.0							11.9	11.7	11.8	11.3	10.8	11.2	9.4	32.0
34.0								11.2	10.7	10.1	10.1	10.1	8.8	34.0
36.0									9.7	9.1	9.4	9.1	8.2	36.0
38.0									8.9	8.3	8.7	8.2	7.6	38.0
40.0									8.5	7.5	7.9	7.4	7.1	40.0
42.0										7.0	7.2	6.7	6.6	42.0
44.0										6.6	6.6	6.1	6.1	44.0
46.0										6.0	5.5	5.6	5.6	46.0
48.0											5.5	5.0	5.0	48.0
50.0												4.5	4.5	50.0
52.0													4.0	52.0
54.0													3.7	54.0
56.0													3.3	56.0

※は旋回位置が後方限定の性能を示しています。

# 200t

## TADANO ATF200N-5.1



ブーム



36t ウェイト

m	※13.2	13.2	17.6	21.9	26.3	30.6	35.0	39.3	43.7	48.0	52.4	56.7	60.0	m
2.7	180.0	161.3												2.7
3.0	154.5	153.1	114.0	91.0	75.0									3.0
3.5	142.5	140.1	114.0	91.0	75.0	67.0								3.5
4.0	132.3	127.0	114.0	91.0	75.0	67.0								4.0
4.5	123.3	115.8	114.0	91.0	75.0	67.0	56.5							4.5
5.0	115.4	106.1	106.4	91.0	75.0	67.0	56.5							5.0
6.0	97.1	90.4	90.7	91.0	75.0	67.0	56.5	43.2	34.5					6.0
7.0	82.2	78.2	78.4	79.2	75.0	63.0	54.6	43.2	34.5	27.9				7.0
8.0	71.0	68.5	68.7	69.5	69.1	58.1	51.3	43.2	34.5	27.9	22.3			8.0
9.0	62.3	60.7	61.1	61.7	62.6	56.7	47.8	42.0	34.5	27.9	22.3	18.3		9.0
10.0	54.8	51.6	53.2	52.7	53.8	53.3	46.3	39.8	34.2	27.9	22.3	18.3	15.5	10.0
11.0			46.0	45.5	46.6	46.1	46.3	37.7	32.7	27.7	22.3	18.3	15.5	11.0
12.0			40.4	40.2	40.9	42.0	41.4	35.7	31.9	26.8	22.3	18.3	15.5	12.0
14.0			32.6	32.6	33.8	33.6	33.0	32.0	28.9	25.1	21.6	18.3	15.5	14.0
16.0				27.3	27.5	27.2	26.6	25.9	26.0	23.2	20.2	17.6	15.5	16.0
18.0				22.7	22.9	22.6	22.0	22.9	21.4	21.5	18.8	16.8	15.5	18.0
20.0					19.4	19.2	19.9	19.4	17.9	18.2	17.6	15.8	14.7	20.0
22.0					16.7	16.4	17.2	16.6	16.3	16.3	16.0	14.9	13.8	22.0
24.0						14.3	15.0	14.7	14.8	14.3	13.9	14.0	12.8	24.0
26.0						12.5	13.1	13.5	13.0	12.4	12.9	12.4	11.8	26.0
28.0						10.8	12.0	11.9	12.0	11.4	11.3	10.9	10.9	28.0
30.0							11.0	10.7	10.7	10.4	10.0	9.6	9.7	30.0
32.0								9.9	9.7	9.6	9.3	8.9	8.5	32.0
34.0									8.8	8.6	8.3	8.0	7.5	34.0
36.0									8.0	7.8	7.5	7.1	6.7	36.0
38.0										7.1	6.7	6.4	5.9	38.0
40.0										6.4	6.1	5.7	5.3	40.0
42.0											5.5	5.2	4.7	42.0
44.0												5.0	4.6	4.2
46.0													4.1	3.7
48.0														3.2
50.0														2.7
52.0														2.4
54.0														2.1
56.0														1.8

※は旋回位置が後方限定の性能を示しています。



24t ウェイト

m	※13.2	13.2	17.6	21.9	26.3	30.6	35.0	39.3	43.7	48.0	52.4	56.7	60.0	m
2.7	180.0	161.3												2.7
3.0	154.5	151.1	114.0	91.0	75.0									3.0
3.5	142.5	135.6	114.0	91.0	75.0	67.0								3.5
4.0	132.3	122.5	114.0	91.0	75.0	67.0								4.0
4.5	123.3	111.4	111.7	91.0	75.0	67.0	56.5							4.5
5.0	110.8	101.8	102.2	91.0	75.0	67.0	56.5							5.0
6.0	91.1	86.3	86.6	87.4	75.0	67.0	56.5	43.2	34.5					6.0
7.0	77.0	74.3	74.6	75.5	75.0	63.0	54.6	43.2	34.5	27.9				7.0
8.0	66.2	62.5	64.5	63.9	65.2	58.1	51.3	43.2	34.5	27.9	22.3			8.0
9.0	53.6	51.6	53.4	52.8	54.0	53.5	47.8	42.0	34.5	27.9	22.3	18.3		9.0
10.0	44.2	43.6	45.2	45.1	45.9	47.0	46.3	39.8	34.2	27.9	22.3	18.3	15.5	10.0
11.0			38.6	38.7	40.8	40.5	39.8	37.7	32.7	27.7	22.3	18.3	15.5	11.0
12.0			33.9	35.0	35.3	35.0	34.3	33.5	31.9	26.8	22.3	18.3	15.5	12.0
14.0			26.1	27.1	27.4	27.1	26.5	27.0	25.8	25.1	21.6	18.3	15.5	14.0
16.0				21.8	22.1	21.8	22.6	22.1	20.5	20.9	20.2	17.6	15.5	16.0
18.0				18.0	18.2	18.0	18.7	18.2	18.6	18.0	17.5	16.8	15.5	18.0
20.0				16.1	15.0	15.8	16.2	16.0	15.7	15.5	15.0	14.7	14.7	20.0
22.0				13.8	13.1	14.2	14.0	13.9	13.6	13.2	12.7	12.9	12.9	22.0
24.0					12.1	12.3	12.1	12.1	11.7	11.4	10.9	11.0	11.0	24.0
26.0					10.6	10.8	10.6	10.5	10.2	9.8	9.3	9.4	9.4	26.0
28.0					9.4	9.4	9.3	9.2	8.8	8.5	8.0	8.1	8.1	28.0
30.0						8.4	8.2	8.1	7.7	7.4	6.9	7.0	7.0	30.0
32.0						7.5	7.2	7.1	6.8	6.4	6.0	6.1	6.1	32.0
34.0							6.4	6.3	6.0	5.6	5.2	5.3	5.3	34.0
36.0							5.8	5.6	5.3	4.9	4.5	4.6	4.6	36.0
38.0								5.0	4.6	4.3	3.8	3.9	3.9	38.0
40.0								4.5	4.1	3.7	3.3	3.4	3.4	40.0
42.0									3.6	3.3	2.7	2.8	2.8	42.0
44.0									3.2	2.8	2.3	2.4	2.4	44.0
46.0										2.4	1.8	1.9	1.9	46.0
48.0										2.0	1.5	1.5	1.5	48.0
50.0											1.1	1.2	1.2	50.0

※は旋回位置が後方限定の性能を示しています。



12t ウェイト

m	※13.2	13.2	17.6	21.9	26.3	30.6	35.0	39.3	43.7	48.0	52.4	56.7	60.0	m
2.7	180.0	156.7												2.7
3.0	154.5	146.0	114.0	91.0	75.0									3.0
3.5	142.5	130.6	114.0	91.0	75.0	67.0								3.5
4.0	131.4	117.6	114.0	91.0	75.0	67.0								4.0
4.5	116.0	106.6	106.9	91.0	75.0	67.0	56.5							4.5
5.0	103.6	97.2	97.5	91.0	75.0	67.0	56.5							5.0
6.0	85.1	81.9	82.2	83.0	75.0	67.0	56.5	43.2	34.5					6.0
7.0	68.4	65.1	67.4	66.8	68.1	63.0	54.6	43.2	34.5	27.9				7.0
8.0	51.9	51.7	53.6	53.5	54.4	53.8	51.3	43.2	34.5	27.9	22.3			8.0
9.0	41.0	40.9	43.0	44.3	45.5	45.2	44.4	42.0	34.5	27.9	22.3	18.3		9.0
10.0	33.5	33.4	36.0	37.2	37.6	37.3	36.5	35.7	34.2	27.9	22.3	18.3	15.5	10.0
11.0			30.3	31.4	31.7	31.5	30.8	30.9	30.0	27.7	22.3	18.3	15.5	11.0
12.0			25.9	27.0	27.3	27.0	28.0	27.3	25.6	26.0	22.3	18.3	15.5	12.0
14.0			19.6	21.0	21.8	20.7	21.6	21.3	21.5	20.8	20.2	18.3	15.5	14.0
16.0				16.4	17.3	17.2	17.8	17.7	17.6	17.2	16.8	16.2	15.5	16.0
18.0				13.2	14.0	14.3	14.5	14.3	14.3	13.9	13.5	13.0	13.1	18.0
20.0					11.6	11.8	12.0	11.9	11.8	11.4	11.1	10.5	10.7	20.0
22.0					9.7	9.9	10.1	10.0	9.9	9.5	9.2	8.7	8.8	22.0
24.0						8.4	8.6	8.4	8.4	8.0	7.7	7.2	7.3	24.0
26.0						7.2	7.4	7.2	7.1	6.8	6.4	5.9	6.1	26.0
28.0						6.3	6.4	6.2	6.1	5.7	5.4	4.9	5.0	28.0
30.0							5.5	5.3	5.2	4.9	4.5	4.1	4.2	30.0
32.0							4.8	4.6	4.5	4.1	3.8	3.3	3.4	32.0
34.0								4.0	3.8	3.5	3.2	2.7	2.8	34.0
36.0								3.4	3.3	2.9	2.6	2.1	2.2	36.0
38.0									2.8	2.5	2.1	1.6		38.0
40.0									2.4	2.0	1.7			40.0
42.0										1.6	1.3			42.0
44.0											1.3			44.0

※は旋回位置が後方限定の性能を示しています。

## ブーム+フルオートラフィングジブ(FLJ) 定格総荷重表

### ■ 定格総荷重表注意事項

- ◆性能設定のあるカウンタウエイトとアウトリガ張出幅の組合せを、下表に○印で示します。本仕様書では、**○**の定格総荷重表のみ記載しています。また、各ブーム長さにおいて異なる伸縮状態の中から最大になる性能を抜粋し記載しています。※同じブーム長さでも、ブームの伸長状態によって定格総荷重が異なります。このため、アウトリガ張出幅-カウンタウエイト重量に応じた定格総荷重および他の詳細については、別冊の仕様書を参照してください。

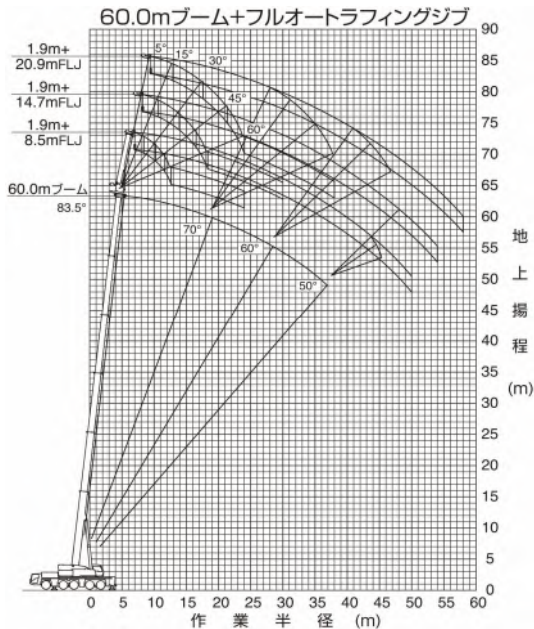
アウトリガ張出幅	カウンタウエイト	50 t	36 t	24 t	12 t	0 t
8.3 m		○	○	○	○	○
7.0 m		○	○	○	○	○
5.6 m		○	○	○	○	○
4.6 m		○	○	○	○	○

- ◆Bピン（ブーム固定ピン）を挿入していないときの定格総荷重は22.0tに制限されます。
- ◆定格総荷重は、つり具質量とフック質量（60tフック：800kg、26tフック：450kg、8.7tフック：300kg）を含んだ値を示します。
- ◆定格総荷重は、ブームとジブのたわみを含んだ実際の作業半径に基づいています。
- ◆各状態ごとの標準巻掛本数は別冊の仕様書を参照してください。
- ◆定格総荷重はアウトリガを水平堅土上に設置したときの値です。
- ◆定格総荷重表は、風による影響を含んでいません。瞬間最大風速が10m/s以上の風速では、クレーン作業を中止してください。

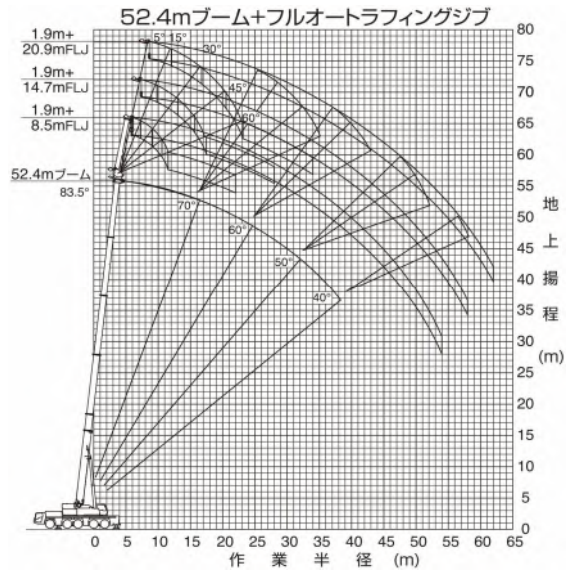
### 定格総荷重表中のシンボル、記号の説明

	フルオートラフィングジブ(FLJ)の定格総荷重を示します。
	フルオートラフィングジブ(FLJ)のジブ長さを示します。
	ブーム長さを示します。
	ジブのオフセット角度を示し、ブームの中心線とジブの中心線のなす角度を示します。
	作業半径を示します。
	カウンタウエイト(C/W)組合せを示します。
	アウトリガ張出幅を示します。
	吊上げ可能な旋回範囲を示します。
	定格総荷重の単位を示します。

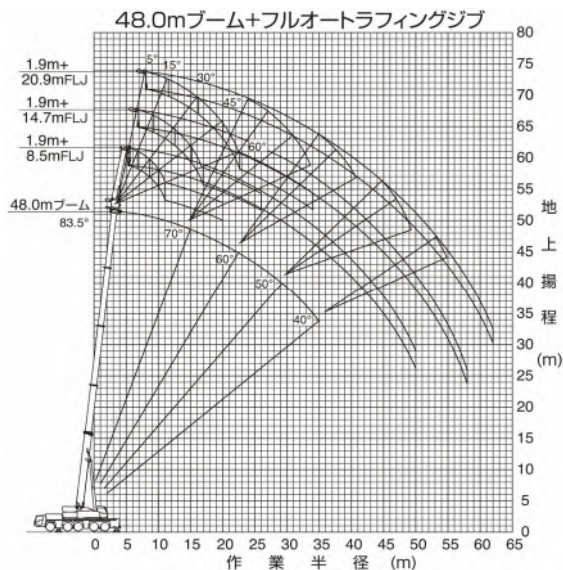
## ブーム+フルオートラフィングジブ(FLJ)作業半径-揚程図



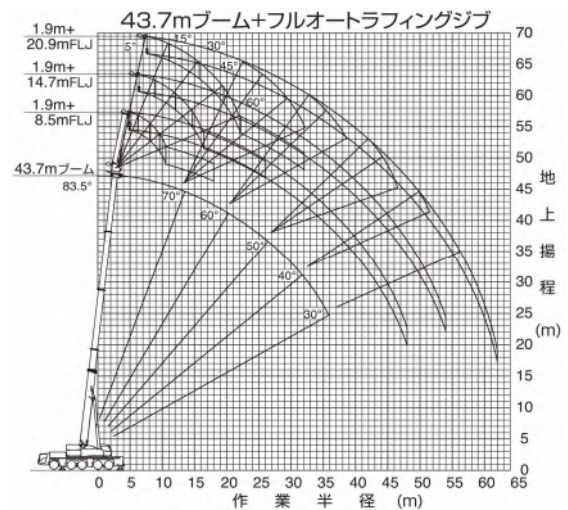
- (注意) 1. 上図はブームおよびジブのたわみを含んでいません。  
2. カウンタウエイト50 t、アウトリガ張出幅8.3m時の性能を図示しています。



- (注意) 1. 上図はブームおよびジブのたわみを含んでいません。  
2. カウンタウエイト50 t、アウトリガ張出幅8.3m時の性能を図示しています。



- (注意) 1. 上図はブームおよびジブのたわみを含んでいません。  
2. カウンタウエイト50 t、アウトリガ張出幅8.3m時の性能を図示しています。



- (注意) 1. 上図はブームおよびジブのたわみを含んでいません。  
2. カウンタウエイト50 t、アウトリガ張出幅8.3m時の性能を図示しています。















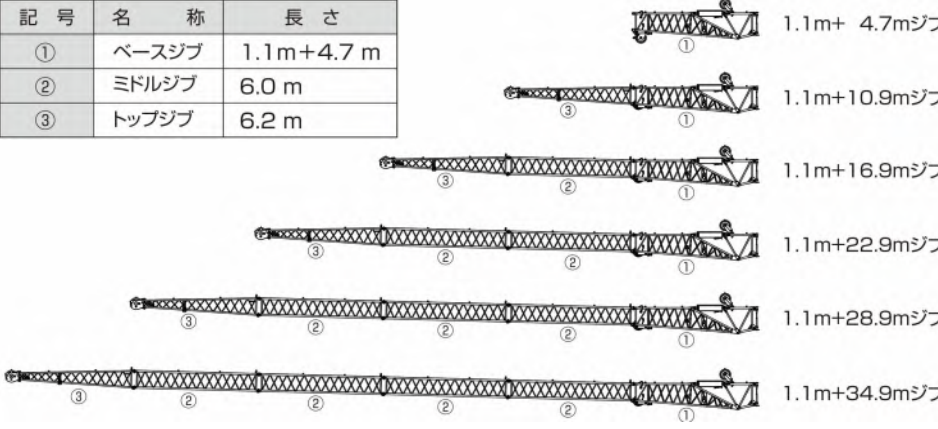




## 油圧チルトジブ

### ■ 油圧チルトジブ(HLJ)の構成

記号	名称	長さ
①	ベースジブ	1.1m+4.7m
②	ミドルジブ	6.0m
③	トップジブ	6.2m

### ■ 定格総荷重表注意事項

- ◆性能設定のあるカウンタウエイトとアウトリガ張出幅の組合せを、下表に○印で示します。本仕様書では、**-----**の定格総荷重表のみ記載しています。また、各ブーム長さにおいて異なる伸縮状態の中から最大になる性能を抜粋し記載しています。※同じブーム長さでも、ブームの伸長状態によって定格総荷重が異なります。このため、アウトリガ張出幅・カウンタウエイト重量に応じた定格総荷重および他の詳細については、別冊の仕様書を参照してください。

アウトリガ張出幅	カウンタウエイト	50 t	36 t	24 t	12 t	0 t
8.3 m	-----	○	○	○	○	○
7.0 m	-----	○	○	○	○	○
5.6 m	-----	○	○	○	○	○
4.6 m	-----	○	○	○	○	○

- ◆Bピン（ブーム固定ピン）を挿入していないときの定格総荷重は22.0tに制限されます。
- ◆定格総荷重は、つり具質量とフック質量(60tフック: 800kg, 26tフック: 450kg, 8.7tフック: 300kg)を含んだ値を示します。
- ◆定格総荷重は、ブームとジブのたわみを含んだ実際の作業半径に基づいています。
- ◆各状態ごとの標準巻掛本数は別冊の仕様書を参照してください。
- ◆定格総荷重はアウトリガを水平堅土上に設置したときの値です。
- ◆定格総荷重表は、風による影響を含んでいません。瞬間最大風速が10m/s以上の風速では、クレーン作業を中止してください。

### 定格総荷重表中のシンボル、記号の説明

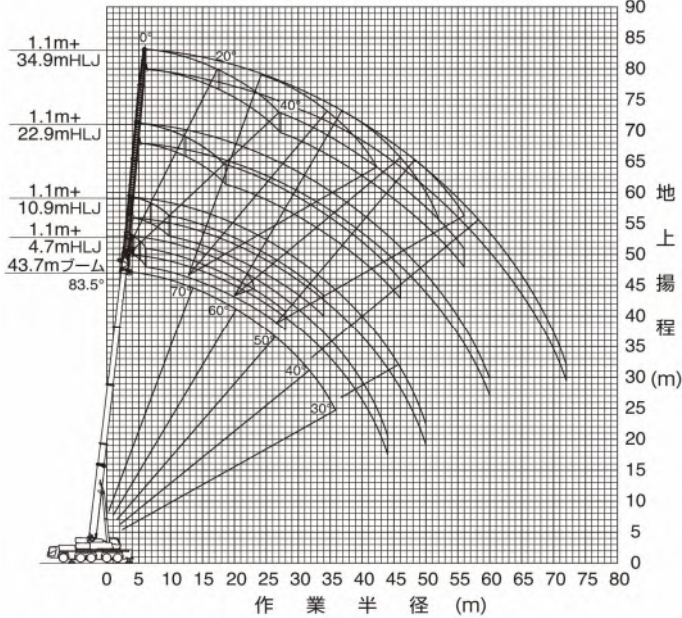
	油圧チルトジブ (HLJ) の定格総荷重を示します。
	油圧チルトジブ (HLJ) のジブ長さを示します。
	ブーム長さを示します。
	ジブのオフセット角度を示し、ブームの中心線とジブの中心線のなす角度を示します。
	作業半径を示します。
	カウンタウエイト (C/W) 組合せを示します。
	アウトリガ張出幅を示します。
	吊上げ可能な旋回範囲を示します。
	定格総荷重の単位を示します。



## 油圧チルトジブ

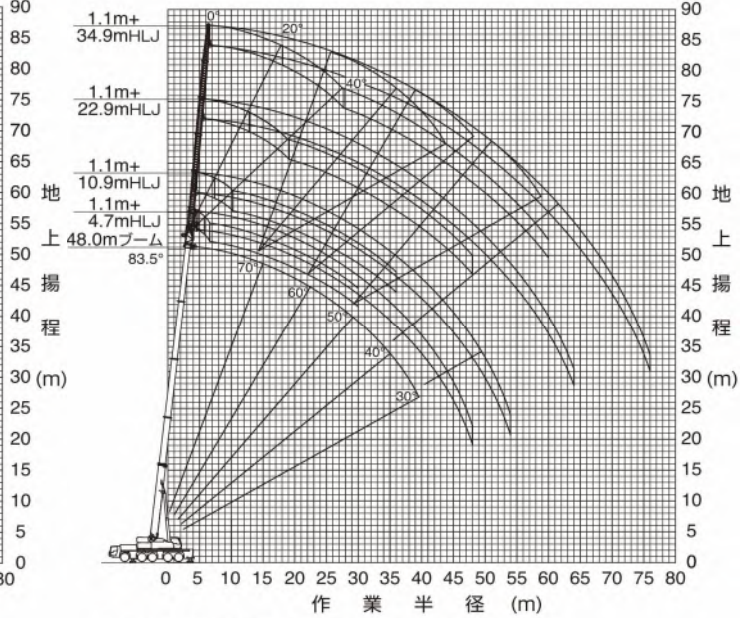
### ブーム+油圧チルトジブ(HLJ)作業半径-揚程図

43.7mブーム+油圧チルトジブ



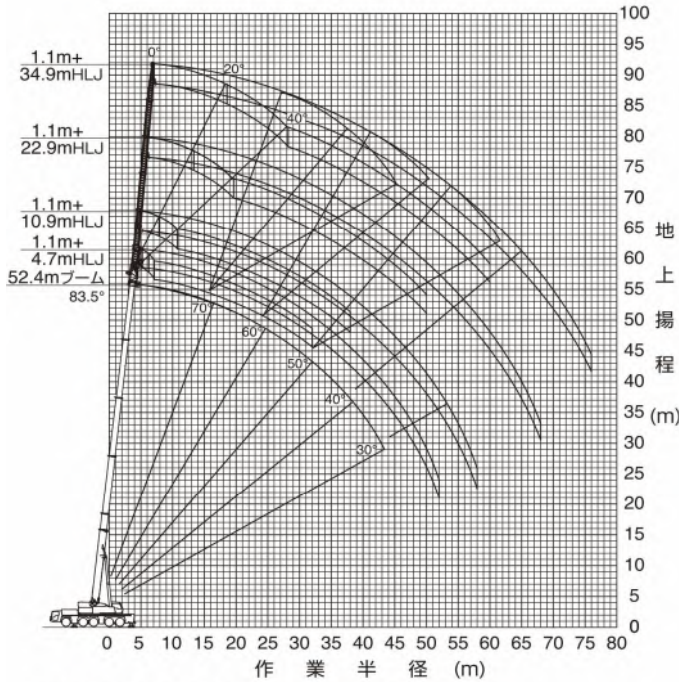
- (注意) 1. 上図はブームおよびジブのたわみを含んでいません。  
2. カウンタウエイト50 t、アウトリガ張出幅8.3m時の性能を図示しています。

48.0mブーム+油圧チルトジブ



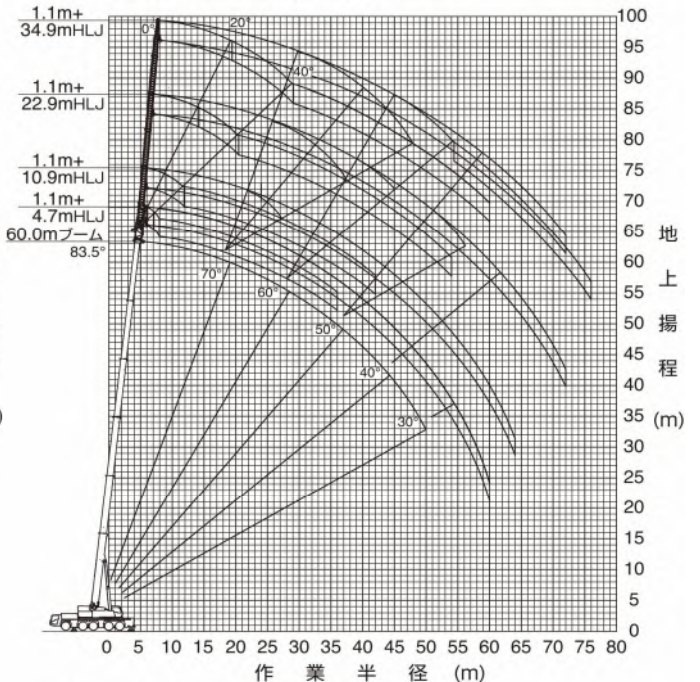
- (注意) 1. 上図はブームおよびジブのたわみを含んでいません。  
2. カウンタウエイト50 t、アウトリガ張出幅8.3m時の性能を図示しています。

52.4mブーム+油圧チルトジブ



- (注意) 1. 上図はブームおよびジブのたわみを含んでいません。  
2. カウンタウエイト50 t、アウトリガ張出幅8.3m時の性能を図示しています。

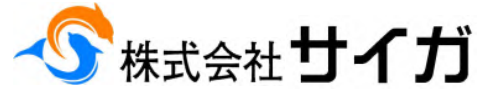
60.0mブーム+油圧チルトジブ



- (注意) 1. 上図はブームおよびジブのたわみを含んでいません。  
2. カウンタウエイト50 t、アウトリガ張出幅8.3m時の性能を図示しています。

# 200t

# TADANO ATF200N-5.1



油圧チルトジブ



HLJ 1.1m+ 4.7m 50.0 t 9.0m x 8.3m 360° JPN

## 4.7mジブ

m	43.7			48.0			52.4			60.0			m
	0	20	40	0	20	40	0	20	40	0	20	40	
9.0		18.2											9.0
10.0		17.6	16.2		16.1								10.0
11.0		17.0	15.8		15.6	14.6		13.8					11.0
12.0		16.5	15.3		15.2	14.2		13.8		13.0		10.1	12.0
14.0		15.6	14.6		14.3	13.5		13.1	12.3		10.1	9.7	14.0
16.0	16.2	14.8	13.9		13.6	12.9		12.3	11.8		9.6	9.2	16.0
18.0	15.3	14.1	13.3	14.1	13.0	12.3		11.7	11.3		9.2	8.8	18.0
20.0	14.6	13.5	12.8	13.4	12.4	11.8		11.1	10.7		8.8	8.4	20.0
22.0	14.0	12.9	12.3	12.8	12.0	11.4	11.6	10.6	10.3	8.7	8.4	8.1	22.0
24.0	13.4	12.5	11.9	12.1	11.5	11.1	10.6	10.1	9.8	8.3	8.0	7.8	24.0
26.0	12.9	12.1	11.6	11.5	11.1	10.7	10.1	9.7	9.5	8.0	7.7	7.5	26.0
28.0	12.4	11.7	11.3	10.9	10.7	10.4	9.6	9.3	9.1	7.6	7.4	7.2	28.0
30.0	11.6	11.4		10.3	10.2	10.1	9.1	9.0	8.8	7.3	7.1	7.0	30.0
32.0	10.3	10.5		9.8	9.7		8.7	8.6	8.5	7.0	6.8	6.7	32.0
34.0	9.2	9.4		9.3	9.3		8.3	8.2		6.8	6.6	6.5	34.0
36.0	8.2	8.4		8.3	8.5		7.9	7.8		6.5	6.4	6.3	36.0
38.0	7.3	7.5		7.5	7.6		7.6	7.5		6.3	6.2		38.0
40.0	6.7			7.1	7.1		6.9	7.0		6.1	6.0		40.0
42.0	6.4			6.7	6.8		6.3	6.3		5.8	5.8		42.0
44.0	6.2			6.0			5.9	5.9		5.6	5.6		44.0
46.0				5.4			5.6	5.6		5.2	5.3		46.0
48.0				4.9			5.2			4.6	4.7		48.0
50.0							4.7			4.1	4.2		50.0
52.0							4.2			3.7	3.8		52.0
54.0										3.2			54.0
56.0										2.9			56.0
58.0										2.5			58.0
60.0										2.2			60.0

HLJ 1.1m+ 10.9m 50.0 t 9.0m x 8.3m 360° JPN

## 10.9mジブ

m	43.7			48.0			52.4			60.0			m
	0	20	40	0	20	40	0	20	40	0	20	40	
11.0		11.9											11.0
12.0		11.7			11.4								12.0
14.0		11.2			10.9								14.0
16.0	13.4	10.7	8.9	12.2	10.5	8.9		10.2			7.0		16.0
18.0	12.6	10.3	8.6	11.8	10.1	8.7	10.3	9.3	8.3		7.0		18.0
20.0	11.9	9.9	8.4	11.2	9.6	8.5	10.1	8.9	8.0	7.0	7.0	6.5	20.0
22.0	11.3	9.5	8.2	10.6	9.2	8.3	9.6	8.5	7.7	6.9	6.7	6.3	22.0
24.0	10.8	9.2	8.0	10.1	8.8	8.0	9.1	8.2	7.5	7.0	6.5	6.0	24.0
26.0	10.3	8.8	7.8	9.7	8.5	7.8	8.7	7.9	7.2	6.9	6.2	5.8	26.0
28.0	9.9	8.6	7.6	9.3	8.2	7.5	8.3	7.7	7.0	6.6	6.0	5.6	28.0
30.0	9.5	8.3	7.5	9.0	7.9	7.3	8.0	7.4	6.8	6.3	5.8	5.5	30.0
32.0	9.2	8.1	7.4	8.7	7.7	7.1	7.7	7.1	6.7	6.1	5.6	5.3	32.0
34.0	8.9	7.8	7.3	8.4	7.5	6.9	7.4	6.9	6.5	5.8	5.4	5.1	34.0
36.0	8.6	7.7		8.1	7.3	6.8	7.1	6.7	6.3	5.6	5.2	5.0	36.0
38.0	7.8	7.5		7.7	7.1		6.9	6.4	6.1	5.4	5.1	4.9	38.0
40.0	7.1	7.4		7.0	7.0		6.6	6.3		5.2	4.9	4.7	40.0
42.0	6.4	6.7		6.3	6.7		6.3	6.1		5.0	4.8	4.6	42.0
44.0	5.7	6.0		6.0	6.0		5.8	5.9		4.9	4.6		44.0
46.0	5.2			5.7	5.7		5.2	5.6		4.8	4.5		46.0
48.0	5.0			5.2	5.4		5.0	5.0		4.6	4.4		48.0
50.0	4.8			4.7			4.7	4.7		4.4	4.3		50.0
52.0				4.3			4.5	4.5		4.0	4.2		52.0
54.0				3.9			4.1			3.6	3.9		54.0
56.0							3.7			3.2	3.5		56.0
58.0							3.4			2.8	3.1		58.0
60.0										2.5			60.0
64.0										1.9			64.0

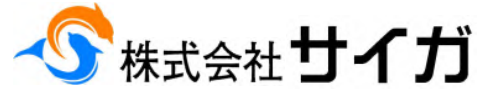
HLJ 1.1m+ 16.9m 50.0 t 9.0m x 8.3m 360° JPN

## 16.9mジブ

m	43.7			48.0			52.4			60.0			m
	0	20	40	0	20	40	0	20	40	0	20	40	
11.0	8.7												11.0
12.0	8.7												12.0
14.0	8.7			7.8			6.8						14.0
16.0	8.7	8.7		7.8	7.8		6.8			5.3			16.0
18.0	8.7	8.4		7.8	7.8		6.8	6.8		5.3			18.0
20.0	8.7	8.0	6.4	7.8	7.6		6.8	6.8		5.3	5.3		20.0
22.0	8.7	7.7	6.2	7.8	7.3	6.2	6.8	6.8		5.3	5.3		22.0
24.0	8.7	7.3	6.0	7.8	7.0	6.0	6.8	6.5	5.9	5.3	5.3		24.0
26.0	8.3	7.0	5.8	7.8	6.7	5.9	6.8	6.3	5.7	5.3	5.1	4.7	26.0
28.0	7.9	6.8	5.6	7.5	6.5	5.7	6.8	6.1	5.5	5.3	4.9	4.6	28.0
30.0	7.6	6.5	5.5	7.2	6.2	5.5	6.8	5.8	5.4	5.3	4.7	4.4	30.0
32.0	7.3	6.3	5.3	7.0	6.0	5.4	6.5	5.7	5.2	5.1	4.6	4.3	32.0
34.0	7.0	6.1	5.2	6.7	5.8	5.3	6.2	5.5	5.1	4.9	4.4	4.1	34.0
36.0	6.8	5.9	5.1	6.5	5.7	5.1	6.0	5.3	4.9	4.8	4.3	4.0	36.0
38.0	6.6	5.8	5.0	6.3	5.5	5.0	5.8	5.2	4.8	4.6	4.1	3.9	38.0
40.0	6.3	5.6	4.9	6.1	5.4	4.9	5.6	5.0	4.7	4.4	4.0	3.8	40.0
42.0	6.2	5.4		5.9	5.2	4.8	5.4	4.9	4.6	4.3	3.9	3.7	42.0
44.0	6.0	5.2		5.8	5.1		5.2	4.8	4.5	4.2	3.8	3.6	44.0
46.0	5.6	5.0		5.5	5.0		5.1	4.7		4.0	3.7	3.5	46.0
48.0	5.0	4.9		4.9	4.9		4.9	4.6		3.9	3.6	3.4	48.0
50.0	4.5	4.8		4.6	4.8		4.5	4.5		3.8	3.5		50.0
52.0	4.1			4.4	4.4		4.1	4.4		3.7	3.4		52.0
54.0	3.8			4.2	4.2		3.9	4.0		3.5	3.4		54.0
56.0	3.7			3.8			3.7	3.6		3.3	3.3		56.0
58.0				3.4			3.5	3.5		3.0	3.2		58.0
60.0				3.1			3.2			2.7	3.0		60.0
64.0							2.6			2.1	2.3		64.0
68.0										1.5			68.0
72.0										1.1			72.0

# 200t

# TADANO ATF200N-5.1



油圧チルトジブ



HLJ 1.1m+ 50.0 t 9.0m x 8.3m 360° JPN

## 22.9mジブ

m	43.7			48.0			52.4			60.0			m
	0	20	40	0	20	40	0	20	40	0	20	40	
12.0	6.1			5.6									12.0
14.0	6.1			5.6									14.0
16.0	6.1			5.6			5.0						16.0
18.0	6.1	6.0		5.6			5.0			4.1			18.0
20.0	6.1	5.8		5.6	5.6		5.0	5.0		4.1			20.0
22.0	6.1	5.6		5.6	5.5		5.0	5.0		4.1			22.0
24.0	6.1	5.4		5.6	5.3		5.0	5.0		4.1	4.1		24.0
26.0	6.1	5.2	4.2	5.6	5.1	4.2	5.0	5.0		4.1	4.1		26.0
28.0	6.1	5.0	4.0	5.6	5.0	4.1	5.0	4.9	4.1	4.1	4.1		28.0
30.0	6.0	4.9	3.9	5.6	4.8	3.9	5.0	4.7	3.9	4.1	3.9	3.6	30.0
32.0	5.8	4.7	3.8	5.6	4.7	3.8	5.0	4.6	3.8	4.1	3.8	3.5	32.0
34.0	5.6	4.6	3.7	5.6	4.6	3.7	5.0	4.5	3.7	4.1	3.7	3.4	34.0
36.0	5.4	4.4	3.6	5.4	4.4	3.6	5.0	4.3	3.7	4.0	3.5	3.3	36.0
38.0	5.3	4.2	3.5	5.2	4.3	3.5	4.9	4.2	3.6	3.9	3.4	3.2	38.0
40.0	5.0	4.0	3.4	5.0	4.2	3.5	4.7	4.1	3.5	3.7	3.3	3.1	40.0
42.0	4.8	3.9	3.3	4.8	4.0	3.4	4.6	4.0	3.4	3.6	3.2	3.0	42.0
44.0	4.5	3.8	3.3	4.7	3.9	3.3	4.4	3.9	3.3	3.5	3.1	2.9	44.0
46.0	4.3	3.6	3.2	4.5	3.8	3.2	4.3	3.8	3.3	3.4	3.0	2.8	46.0
48.0	4.1	3.5		4.3	3.6	3.2	4.2	3.7	3.2	3.3	2.9	2.7	48.0
50.0	4.0	3.4		4.1	3.5		4.0	3.6	3.1	3.2	2.8	2.7	50.0
52.0	3.8	3.3		4.0	3.4		3.9	3.5		3.1	2.8	2.6	52.0
54.0	3.7	3.2		3.8	3.3		3.8	3.4		3.0	2.7	2.5	54.0
56.0	3.5	3.1		3.6	3.3		3.4	3.4		2.9	2.6		56.0
58.0	3.1			3.4	3.2		3.1	3.3		2.7	2.6		58.0
60.0	2.9			3.2	3.1		3.0	3.2		2.6	2.5		60.0
64.0				2.6			2.7			2.1	2.4		64.0
68.0							2.2			1.6	2.0		68.0
72.0										1.2			72.0

HLJ 1.1m+ 50.0 t 9.0m x 8.3m 360° JPN

## 28.9mジブ

m	43.7			48.0			52.4			60.0			m
	0	20	40	0	20	40	0	20	40	0	20	40	
14.0	4.5			4.2			3.8						14.0
16.0	4.5			4.2			3.8						16.0
18.0	4.5			4.2			3.8						18.0
20.0	4.5			4.2			3.8			3.2			20.0
22.0	4.5	4.0		4.2	3.9		3.8			3.2			22.0
24.0	4.5	3.9		4.2	3.8		3.8	3.6		3.2			24.0
26.0	4.5	3.8		4.2	3.7		3.8	3.5		3.2			26.0
28.0	4.4	3.7		4.2	3.6		3.8	3.4		3.2	3.1		28.0
30.0	4.3	3.5	2.9	4.2	3.5		3.8	3.3		3.2	3.0		30.0
32.0	4.2	3.4	2.8	4.1	3.4	2.8	3.8	3.3		3.2	3.0		32.0
34.0	4.0	3.3	2.7	4.0	3.3	2.7	3.8	3.2	2.7	3.2	2.9		34.0
36.0	3.9	3.2	2.7	3.9	3.2	2.7	3.7	3.1	2.7	3.2	2.9	2.6	36.0
38.0	3.8	3.1	2.6	3.7	3.1	2.6	3.6	3.0	2.6	3.2	2.8	2.6	38.0
40.0	3.7	3.0	2.5	3.6	3.0	2.5	3.5	3.0	2.5	3.1	2.7	2.5	40.0
42.0	3.6	2.9	2.4	3.6	2.9	2.5	3.4	2.9	2.5	3.0	2.6	2.4	42.0
44.0	3.5	2.8	2.4	3.5	2.9	2.4	3.4	2.8	2.4	2.9	2.5	2.4	44.0
46.0	3.3	2.7	2.3	3.4	2.8	2.3	3.3	2.8	2.3	2.8	2.5	2.3	46.0
48.0	3.1	2.6	2.2	3.3	2.7	2.3	3.2	2.7	2.3	2.7	2.4	2.2	48.0
50.0	3.0	2.5	2.2	3.1	2.6	2.2	3.1	2.6	2.2	2.6	2.3	2.1	50.0
52.0	2.9	2.5		3.0	2.5	2.2	3.1	2.6	2.2	2.5	2.2	2.1	52.0
54.0	2.7	2.4		2.9	2.5	2.1	2.9	2.5	2.1	2.4	2.2	2.0	54.0
56.0	2.6	2.3		2.7	2.4		2.8	2.5	2.1	2.4	2.1	2.0	56.0
58.0	2.5	2.2		2.6	2.3		2.7	2.4		2.3	2.0	1.9	58.0
60.0	2.4	2.2		2.5	2.2		2.6	2.3		2.2	2.0	1.9	60.0
64.0	2.2			2.3	2.1		2.3	2.2		2.0	1.9		64.0
68.0	2.1			2.2			2.1	2.1		1.7	1.8		68.0
72.0				1.7			1.8			1.2	1.6		72.0
76.0							1.4						76.0

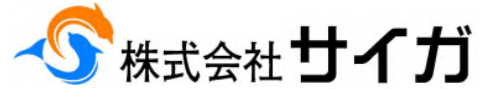
HLJ 1.1m+ 50.0 t 9.0m x 8.3m 360° JPN

## 34.9mジブ

m	43.7			48.0			52.4			60.0			m
	0	20	40	0	20	40	0	20	40	0	20	40	
16.0	3.4			3.2			3.0						16.0
18.0	3.4			3.2			3.0						18.0
20.0	3.4			3.2			3.0			2.0			20.0
22.0	3.4			3.2			3.0			2.0			22.0
24.0	3.3	2.7		3.2			3.0			2.0			24.0
26.0	3.2	2.7		3.1	2.6		2.9			2.0			26.0
28.0	3.1	2.6		3.0	2.5		2.8	2.4		2.0			28.0
30.0	3.0	2.5		2.9	2.4		2.8	2.3		2.0	2.0		30.0
32.0	2.9	2.4		2.9	2.3		2.7	2.2		2.0	2.0		32.0
34.0	2.8	2.3		2.8	2.3		2.6	2.2		2.0	2.0		34.0
36.0	2.8	2.3	2.0	2.7	2.2		2.6	2.1		2.0	1.9		36.0
38.0	2.7	2.2	1.9	2.6	2.2	1.9	2.5	2.1	1.9	2.0	1.9		38.0
40.0	2.6	2.1	1.8	2.5	2.1	1.8	2.4	2.0	1.8	2.0	1.9		40.0
42.0	2.5	2.1	1.8	2.5	2.0	1.8	2.4	2.0	1.8	2.0	1.8	1.7	42.0
44.0	2.4	2.0	1.7	2.4	2.0	1.7	2.3	1.9	1.7	2.0	1.8	1.7	44.0
46.0	2.4	2.0	1.6	2.3	1.9	1.7	2.3	1.9	1.6	2.0	1.7	1.6	46.0
48.0	2.3	1.9	1.6	2.3	1.9	1.6	2.2	1.8	1.6	2.0	1.7	1.6	48.0
50.0	2.2	1.9	1.5	2.2	1.9	1.6	2.1	1.8	1.5	2.0	1.7	1.5	50.0
52.0	2.2	1.8	1.5	2.1	1.8	1.5	2.1	1.8	1.5	1.9	1.6	1.5	52.0
54.0	2.0	1.7	1.5	2.1	1.8	1.5	2.0	1.7	1.5	1.9	1.6	1.4	54.0
56.0	1.9	1.7	1.4	2.0	1.7	1.4	2.0	1.7	1.4	1.9	1.6	1.4	56.0
58.0	1.9	1.6		1.9	1.7	1.4	1.9	1.7	1.4	1.8	1.5	1.4	58.0
60.0	1.8	1.6		1.9	1.6	1.3	1.9	1.6	1.3	1.8	1.5	1.3	60.0
64.0	1.6	1.5		1.7	1.5		1.8	1.6		1.7	1.4		64.0
68.0	1.5	1.4		1.6	1.4		1.6	1.5		1.4	1.3		68.0
72.0	1.4			1.4			1.5	1.4		1.2	1.2		72.0
76.0				1.3			1.4				1.1		76.0

# 200t

# TADANO ATF200N-5.1



油圧チルトジブ



HLJ 1.1m+ 4.7m 36.0t 9.0m×8.3m 360° JPN

## 4.7mジブ

m	43.7	43.7	43.7	48.0	48.0	48.0	52.4	52.4	52.4	60.0	60.0	60.0	m
°	0	20	40	0	20	40	0	20	40	0	20	40	°
9.0		18.2											9.0
10.0		17.6	16.2		16.1								10.0
11.0		17.0	15.8		15.6	14.6			13.8				11.0
12.0		16.5	15.3		15.2	14.2			13.8	13.0		10.1	12.0
14.0		15.6	14.6		14.3	13.5			13.1	12.3		10.1	9.7
16.0	16.2	14.8	13.9		13.6	12.9			12.3	11.8		9.6	9.2
18.0	15.3	14.1	13.3	14.1	13.0	12.3			11.7	11.3		9.2	8.8
20.0	14.6	13.5	12.8	13.4	12.4	11.8	11.6	11.1	10.7			8.8	8.4
22.0	14.0	12.9	12.3	12.8	12.0	11.4	11.1	10.6	10.3	8.7	8.4	8.1	22.0
24.0	13.2	12.5	11.9	12.1	11.5	11.1	10.6	10.1	9.8	8.3	8.0	7.8	24.0
26.0	11.4	11.8	11.6	11.5	11.1	10.7	10.1	9.7	9.5	8.0	7.7	7.5	26.0
28.0	9.9	10.2	10.4	10.1	10.4	10.4	9.6	9.3	9.1	7.6	7.4	7.2	28.0
30.0	8.7	8.9		9.2	9.1	9.3	9.0	9.0	8.8	7.3	7.1	7.0	30.0
32.0	8.0	7.8		8.4	8.6		7.9	8.2	8.4	7.0	6.8	6.7	32.0
34.0	7.6	7.5		7.5	7.7		7.5	7.3		6.8	6.6	6.5	34.0
36.0	7.3	7.2		6.6	6.8		6.9	7.0		6.4	6.4	6.3	36.0
38.0	6.9	6.9		5.9	6.0		6.2	6.3		5.7	5.9		38.0
40.0	6.2			5.2	5.4		5.5	5.6		5.0	5.2		40.0
42.0	5.6			4.6	4.7		4.9	5.0		4.4	4.5		42.0
44.0	5.1			4.0			4.3	4.5		3.8	3.9		44.0
46.0				3.5			3.8	3.9		3.3	3.4		46.0
48.0				3.1			3.4			2.8	2.9		48.0
50.0							2.9			2.4	2.5		50.0
52.0							2.6			2.0	2.1		52.0
54.0										1.7			54.0
56.0										1.3			56.0

HLJ 1.1m+ 10.9m 36.0t 9.0m×8.3m 360° JPN

## 10.9mジブ

m	43.7	43.7	43.7	48.0	48.0	48.0	52.4	52.4	52.4	60.0	60.0	60.0	m
°	0	20	40	0	20	40	0	20	40	0	20	40	°
11.0		11.9											11.0
12.0		11.7			11.4								12.0
14.0		11.2			10.9				10.2				14.0
16.0	13.4	10.7	8.9	12.2	10.5	8.9	10.3	9.8			7.0		16.0
18.0	12.6	10.3	8.6	11.8	10.1	8.7	10.3	9.3	8.3		7.0		18.0
20.0	11.9	9.9	8.4	11.2	9.6	8.5	10.1	8.9	8.0	7.0	7.0	6.5	20.0
22.0	11.3	9.5	8.2	10.6	9.2	8.3	9.6	8.5	7.7	7.0	6.7	6.3	22.0
24.0	10.8	9.2	8.0	10.1	8.8	8.0	9.1	8.2	7.5	7.0	6.5	6.0	24.0
26.0	10.3	8.8	7.8	9.7	8.5	7.8	8.7	7.9	7.2	6.9	6.2	5.8	26.0
28.0	9.9	8.6	7.6	9.3	8.2	7.5	8.3	7.7	7.0	6.6	6.0	5.6	28.0
30.0	9.1	8.3	7.5	9.0	7.9	7.3	8.0	7.4	6.8	6.3	5.8	5.5	30.0
32.0	8.1	8.1	7.4	8.0	7.7	7.1	7.7	7.1	6.7	6.1	5.6	5.3	32.0
34.0	7.1	7.7	7.3	7.6	7.5	6.9	7.2	6.9	6.5	5.8	5.4	5.1	34.0
36.0	6.4	6.8		6.9	6.8	6.8	6.4	6.7	6.3	5.6	5.2	5.0	36.0
38.0	6.1	6.0		6.2	6.6		6.0	6.2	6.1	5.4	5.1	4.9	38.0
40.0	5.9	5.6		5.5	5.9		5.7	5.5		5.2	4.9	4.7	40.0
42.0	5.7	5.5		4.9	5.3		5.1	5.3		4.7	4.8	4.6	42.0
44.0	5.4	5.3		4.4	4.7		4.6	4.9		4.2	4.6		44.0
46.0	4.9			3.9	4.2		4.1	4.4		3.6	4.0		46.0
48.0	4.5			3.4	3.7		3.6	3.9		3.2	3.5		48.0
50.0	4.1			3.0			3.2	3.5		2.8	3.1		50.0
52.0				2.6			2.8	3.1		2.4	2.7		52.0
54.0				2.3			2.5			2.0	2.3		54.0
56.0							2.2			1.7	1.9		56.0
58.0							1.9			1.4	1.6		58.0
60.0										1.1			60.0

HLJ 1.1m+ 16.9m 36.0t 9.0m×8.3m 360° JPN

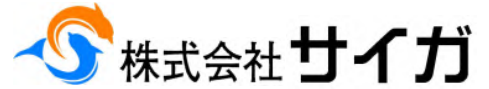
## 16.9mジブ

m	43.7	43.7	43.7	48.0	48.0	48.0	52.4	52.4	52.4	60.0	60.0	60.0	m
°	0	20	40	0	20	40	0	20	40	0	20	40	°
11.0	8.7												11.0
12.0	8.7												12.0
14.0	8.7			7.8			6.8						14.0
16.0	8.7	8.7		7.8	7.8		6.8			5.3			16.0
18.0	8.7	8.4		7.8	7.8		6.8	6.8		5.3			18.0
20.0	8.7	8.0	6.4	7.8	7.6		6.8	6.8		5.3	5.3		20.0
22.0	8.7	7.7	6.2	7.8	7.3	6.2	6.8	6.8		5.3	5.3		22.0
24.0	8.7	7.3	6.0	7.8	7.0	6.0	6.8	6.5	5.9	5.3	5.3		24.0
26.0	8.3	7.0	5.8	7.8	6.7	5.9	6.8	6.3	5.7	5.3	5.1	4.7	26.0
28.0	7.9	6.8	5.6	7.5	6.5	5.7	6.8	6.1	5.5	5.3	4.9	4.6	28.0
30.0	7.6	6.5	5.5	7.2	6.2	5.5	6.8	5.8	5.4	5.3	4.7	4.4	30.0
32.0	7.3	6.3	5.3	7.0	6.0	5.4	6.5	5.7	5.2	5.1	4.6	4.3	32.0
34.0	7.0	6.1	5.2	6.7	5.8	5.3	6.2	5.5	5.1	4.9	4.4	4.1	34.0
36.0	6.8	5.9	5.1	6.5	5.7	5.1	6.0	5.3	4.9	4.8	4.3	4.0	36.0
38.0	6.0	5.8	5.0	6.0	5.5	5.0	5.8	5.2	4.8	4.6	4.1	3.9	38.0
40.0	5.4	5.6	4.9	5.7	5.4	4.9	5.4	5.0	4.7	4.4	4.0	3.8	40.0
42.0	4.8	5.3		5.3	5.2	4.8	4.8	4.9	4.6	4.3	3.9	3.7	42.0
44.0	4.6	4.8		4.7	4.9		4.5	4.8	4.5	4.2	3.8	3.6	44.0
46.0	4.5	4.2		4.2	4.7		4.4	4.3		3.8	3.7	3.5	46.0
48.0	4.3	4.1		3.8	4.2		3.9	3.9		3.3	3.6	3.4	48.0
50.0	4.2	4.0		3.3	3.7		3.5	3.9		2.9	3.4		50.0
52.0	3.9			2.9	3.3		3.1	3.5		2.5	3.0		52.0
54.0	3.6			2.6	2.9		2.7	3.1		2.2	2.6		54.0
56.0	3.3			2.3			2.4	2.7		1.8	2.2		56.0
58.0				2.0			2.1	2.4		1.5	1.9		58.0
60.0				1.7			1.8			1.2	1.6		60.0
64.0							1.3						64.0



# 200t

# TADANO ATF200N-5.1



油圧チルトジブ



HLJ 1.1m+ 4.7m 24.0 t 9.0m x 8.3m 360° JPN

## 4.7mジブ

m	43.7	43.7	43.7	48.0	48.0	48.0	52.4	52.4	52.4	60.0	60.0	60.0	m
°	0	20	40	0	20	40	0	20	40	0	20	40	°
9.0		18.2											9.0
10.0		17.6	16.2		16.1								10.0
11.0		17.0	15.8		15.6	14.6		13.8					11.0
12.0		16.5	15.3		15.2	14.2		13.8	13.0		10.1		12.0
14.0		15.6	14.6		14.3	13.5		13.1	12.3		10.1	9.7	14.0
16.0	16.2	14.8	13.9		13.6	12.9		12.3	11.8		9.6	9.2	16.0
18.0	15.3	14.1	13.3	14.1	13.0	12.3		11.7	11.3		9.2	8.8	18.0
20.0	14.0	13.5	12.8	13.4	12.4	11.8	11.6	11.1	10.7		8.8	8.4	20.0
22.0	11.7	12.2	12.3	11.9	12.0	11.4	11.1	10.6	10.3	8.7	8.4	8.1	22.0
24.0	9.9	10.3	10.6	10.8	10.5	10.8	10.3	10.1	9.8	8.3	8.0	7.8	24.0
26.0	9.2	8.9	8.9	9.3	9.6	9.8	8.8	9.1	9.4	8.0	7.7	7.5	26.0
28.0	8.8	8.5	8.4	8.0	8.2	8.4	8.3	8.1	8.0	7.6	7.4	7.2	28.0
30.0	7.9	8.1		6.9	7.1	7.3	7.2	7.4	7.6	6.6	6.9	7.0	30.0
32.0	7.0	7.1		5.9	6.1		6.2	6.4	6.6	5.7	6.0	6.2	32.0
34.0	6.1	6.3		5.1	5.3		5.4	5.6		4.9	5.1	5.3	34.0
36.0	5.4	5.6		4.4	4.6		4.7	4.9		4.2	4.4	4.5	36.0
38.0	4.8	4.9		3.8	3.9		4.1	4.2		3.5	3.8		38.0
40.0	4.2			3.2	3.3		3.5	3.6		2.9	3.1		40.0
42.0	3.7			2.7	2.8		3.0	3.1		2.4	2.6		42.0
44.0	3.3			2.2			2.5	2.6		1.9	2.1		44.0
46.0				1.8			2.1	2.2		1.5	1.7		46.0
48.0				1.4			1.7						48.0
50.0							1.3						50.0

HLJ 1.1m+ 10.9m 24.0 t 9.0m x 8.3m 360° JPN

## 10.9mジブ

m	43.7	43.7	43.7	48.0	48.0	48.0	52.4	52.4	52.4	60.0	60.0	60.0	m
°	0	20	40	0	20	40	0	20	40	0	20	40	°
11.0		11.9											11.0
12.0		11.7			11.4								12.0
14.0		11.2			10.9			10.2					14.0
16.0	13.4	10.7	8.9	12.2	10.5	8.9		9.8			7.0		16.0
18.0	12.6	10.3	8.6	11.8	10.1	8.7	10.3	9.3	8.3		7.0		18.0
20.0	11.9	9.9	8.4	11.2	9.6	8.5	10.1	8.9	8.0	7.0	7.0	6.5	20.0
22.0	11.3	9.5	8.2	10.6	9.2	8.3	9.6	8.5	7.7	7.0	6.7	6.3	22.0
24.0	10.3	9.2	8.0	10.1	8.8	8.0	9.1	8.2	7.5	7.0	6.5	6.0	24.0
26.0	8.8	8.8	7.8	9.0	8.5	7.8	8.7	7.9	7.2	6.9	6.2	5.8	26.0
28.0	7.6	8.3	7.6	8.2	8.2	7.5	7.7	7.7	7.0	6.6	6.0	5.6	28.0
30.0	7.2	7.2	7.5	7.1	7.6	7.3	7.0	7.3	6.8	6.3	5.8	5.5	30.0
32.0	6.9	6.5	6.6	6.2	6.8	6.9	6.4	6.3	6.7	6.0	5.6	5.3	32.0
34.0	6.4	6.3	6.0	5.4	5.9	6.3	5.6	6.0	5.9	5.2	5.4	5.1	34.0
36.0	5.7	6.0		4.7	5.2	5.5	4.9	5.4	5.5	4.5	5.1	5.0	36.0
38.0	5.1	5.4		4.1	4.5		4.3	4.7	5.0	3.9	4.4	4.8	38.0
40.0	4.5	4.8		3.5	3.9		3.7	4.1		3.3	3.8	4.2	40.0
42.0	4.0	4.3		3.0	3.4		3.2	3.6		2.8	3.3	3.6	42.0
44.0	3.6	3.8		2.5	2.9		2.8	3.1		2.3	2.7		44.0
46.0	3.2			2.1	2.4		2.3	2.7		1.9	2.3		46.0
48.0	2.8			1.7	2.0		1.9	2.2			1.9		48.0
50.0	2.5			1.4			1.6	1.9					50.0
52.0							1.3	1.5					52.0

HLJ 1.1m+ 16.9m 24.0 t 9.0m x 8.3m 360° JPN

## 16.9mジブ

m	43.7	43.7	43.7	48.0	48.0	48.0	52.4	52.4	52.4	60.0	60.0	60.0	m
°	0	20	40	0	20	40	0	20	40	0	20	40	°
11.0	8.7												11.0
12.0	8.7												12.0
14.0	8.7			7.8			6.8						14.0
16.0	8.7	8.7		7.8	7.8		6.8			5.3			16.0
18.0	8.7	8.4		7.8	7.8		6.8	6.8		5.3			18.0
20.0	8.7	8.0	6.4	7.8	7.6		6.8	6.8		5.3	5.3		20.0
22.0	8.7	7.7	6.2	7.8	7.3	6.2	6.8	6.8		5.3	5.3		22.0
24.0	8.7	7.3	6.0	7.8	7.0	6.0	6.8	6.5	5.9	5.3	5.3		24.0
26.0	8.3	7.0	5.8	7.8	6.7	5.9	6.8	6.3	5.7	5.3	5.1	4.7	26.0
28.0	7.9	6.8	5.6	7.5	6.5	5.7	6.8	6.1	5.5	5.3	4.9	4.6	28.0
30.0	7.0	6.5	5.5	6.9	6.2	5.5	6.8	5.8	5.4	5.3	4.7	4.4	30.0
32.0	6.1	6.3	5.3	6.6	6.0	5.4	6.1	5.7	5.2	5.1	4.6	4.3	32.0
34.0	5.6	6.1	5.2	5.8	5.8	5.3	5.4	5.5	5.1	4.9	4.4	4.1	34.0
36.0	5.4	5.3	5.1	5.1	5.5	5.1	5.2	5.3	4.9	4.7	4.3	4.0	36.0
38.0	5.2	4.7	5.0	4.4	5.1	5.0	4.6	4.7	4.8	4.1	4.1	3.9	38.0
40.0	4.8	4.6	4.5	3.9	4.5	4.9	4.0	4.4	4.6	3.5	4.0	3.8	40.0
42.0	4.3	4.5		3.4	4.0	4.4	3.5	4.1	4.0	3.0	3.7	3.7	42.0
44.0	3.8	4.2		2.9	3.5		3.1	3.6	3.9	2.5	3.2	3.6	44.0
46.0	3.4	3.8		2.5	3.0		2.6	3.2		2.0	2.7	3.1	46.0
48.0	3.1	3.4		2.1	2.5		2.2	2.7			2.2	2.7	48.0
50.0	2.7	3.0		1.7	2.1		1.9	2.3			1.8		50.0
52.0	2.4			1.4	1.8		1.6	2.0					52.0
54.0	2.1			1.1	1.4		1.2	1.6					54.0
56.0	1.8							1.3					56.0







