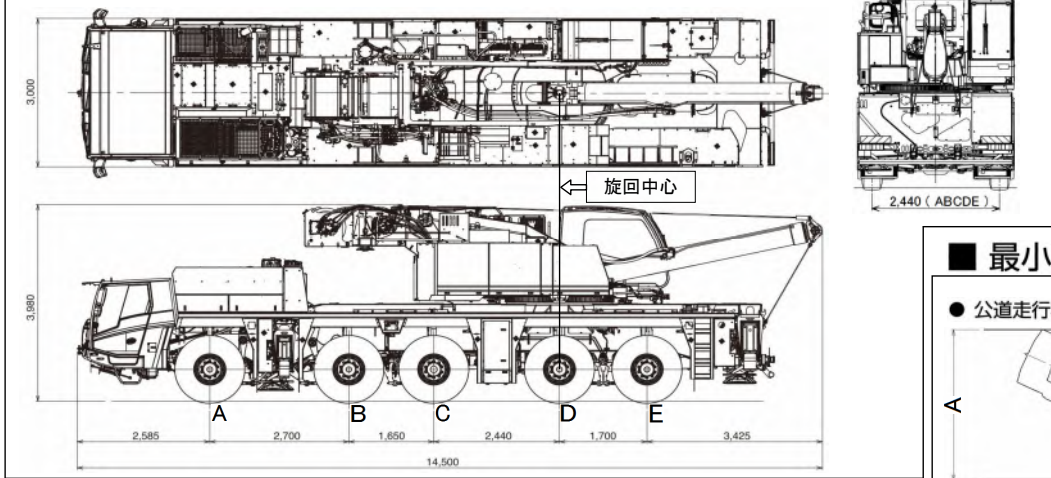


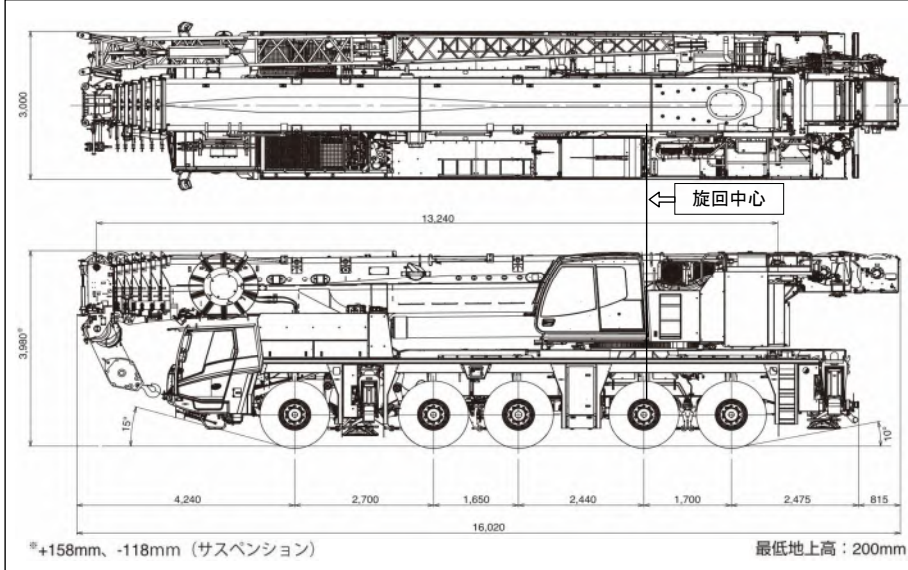
公道走行状態

● キャリヤ + 旋回体 40.63 t



単位(mm)

構内移動姿勢

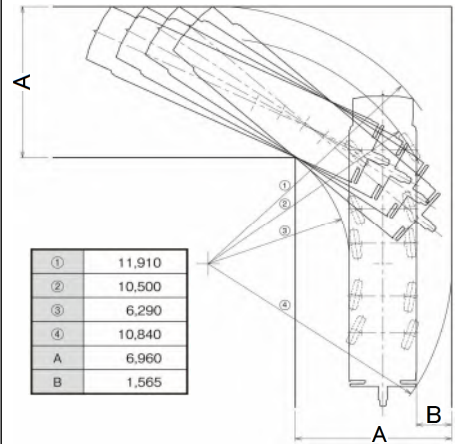


単位(mm)

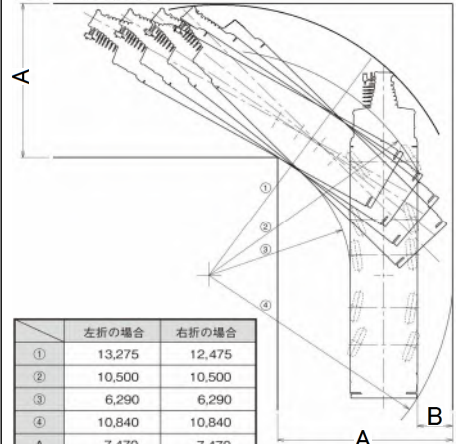
最小直角通路幅

単位(mm)

● 公道走行状態

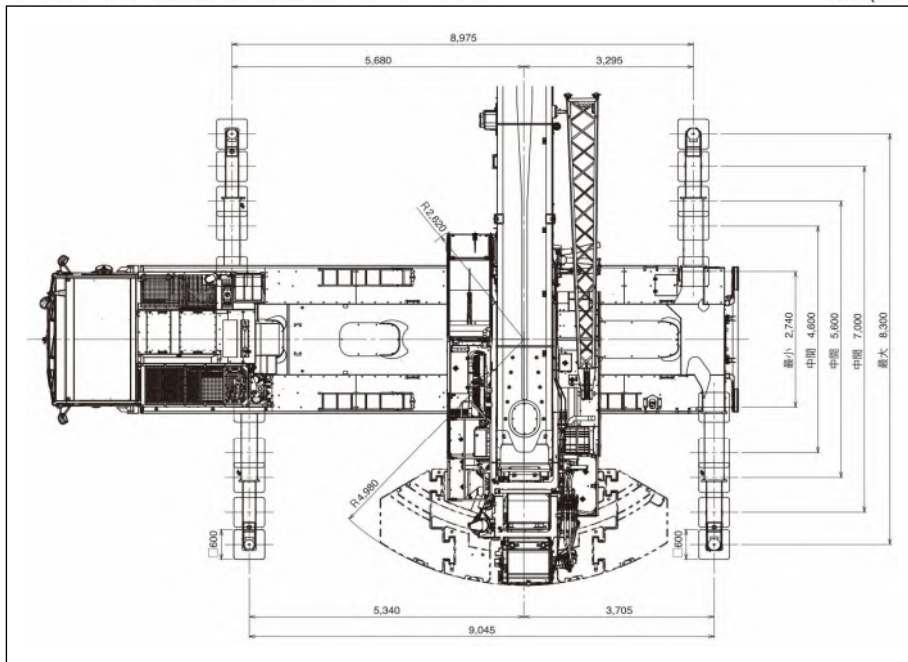


● 構内移動姿勢

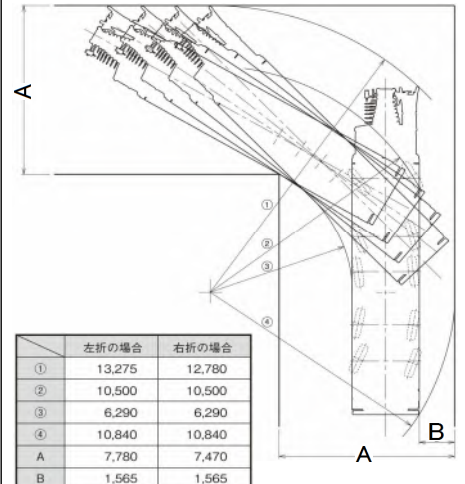


アウトリガ張出幅・テールスイング

単位(mm)

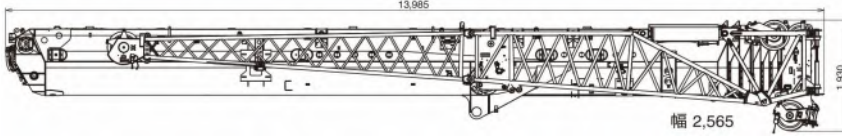


● 構内移動姿勢 (ジブ付)

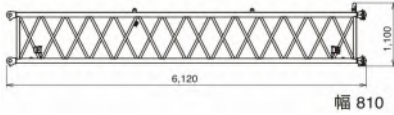


● 部品

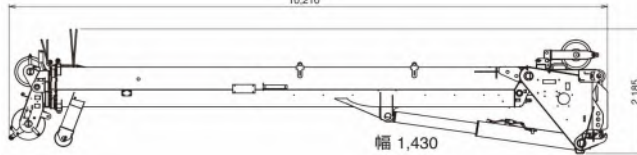
- ブーム(20.9 t) + 油圧チルトジブ(HLJ 1.7 t) 22.6 t



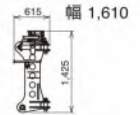
- ミドルジブ 0.45 t × 4個



- フルオートラフティングジブ(FLJ) 4.7 t

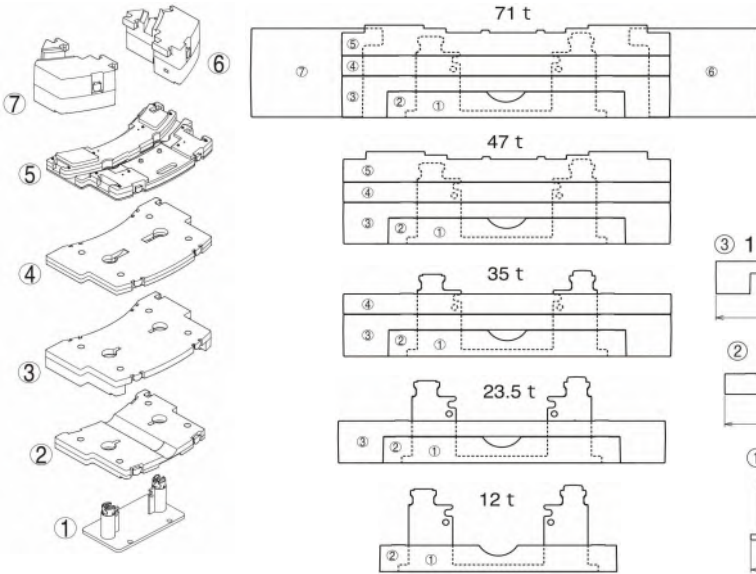


- アダプタ 0.45 t



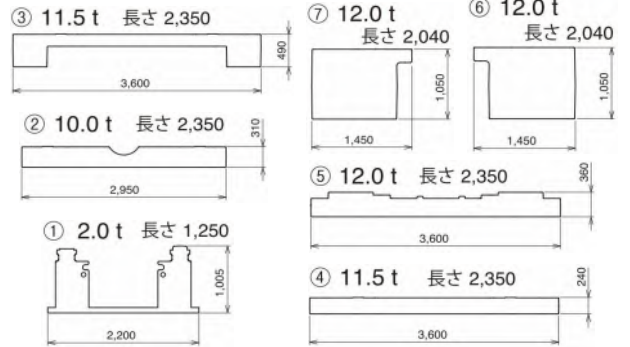
- カウンタウエイト(C/W)

■ カウンタウエイト(C/W)組合せ



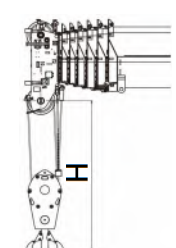
- 各ウエイトの使用個数を示す

合計重量	ウエイト①	ウエイト②	ウエイト③	ウエイト④	ウエイト⑤	ウエイト⑥	ウエイト⑦
71 t	1	1	1	1	1	1	1
47 t	1	1	1	1	1		
35 t	1	1	1	1			
23.5 t	1	1	1				
12 t	1	1					



- フック

単位(mm)



		H: ヘッドシーブ中心とハッカ上面の距離			
		125tフック	95tフック	28tフック	9.4tフック
ブーム		2.9m	2.8m	2.7m	
シングルトップ					2.9m
1.1m+4.7m HLJ			3.1m	3.0m	
上記以外 HLJ				3.3m	3.3m
FLJ			3.0m	2.8m	2.7m

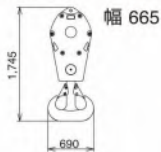
- アタッチメントシーブ 0.04 t × 2個



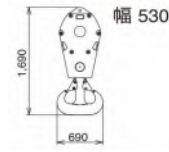
- アタッチメントシーブ 0.07 t × 2個



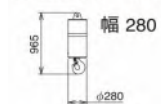
- 125tフック 1.3 t × 2個



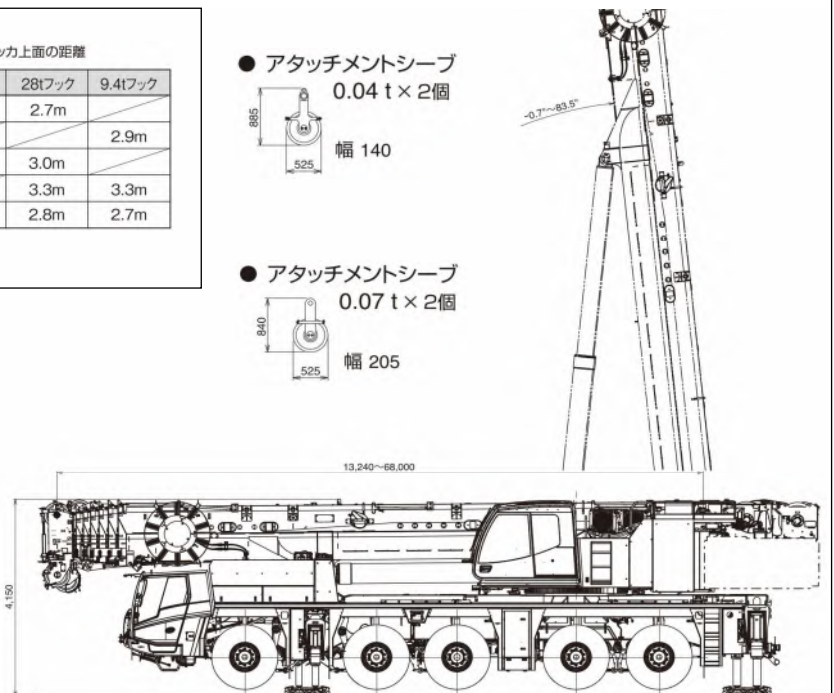
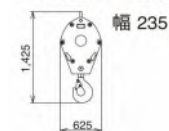
- 95tフック 1.15 t



- 9.4tフック 0.3 t



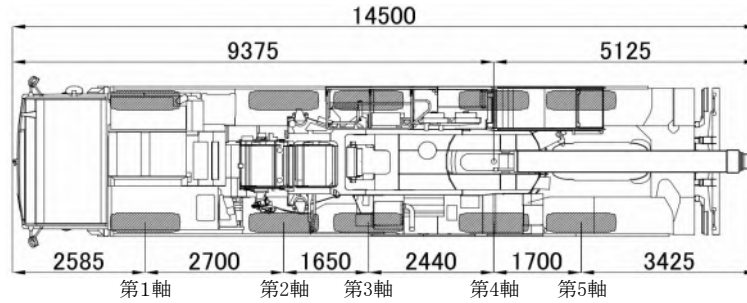
- 28tフック 0.45 t



軸重データ

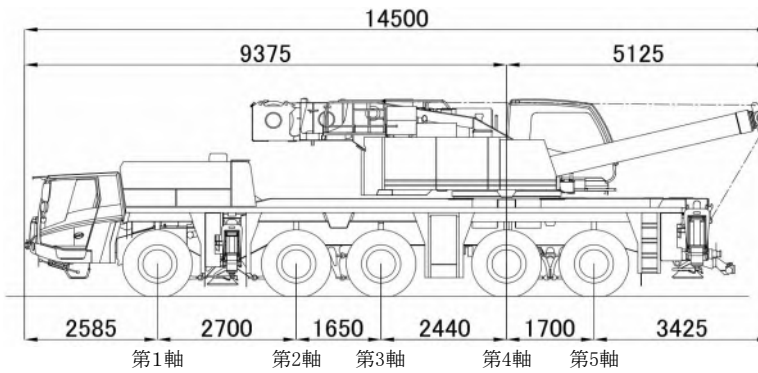
このデータは施工計画用に算出した参考値です。実際のクレーンとは異なることがありますので目安として使用してください。

平面図



ATF220N-5.1	第1軸	第2軸	第3軸	第4軸	第5軸	合計
タイヤ数	2輪	2輪	2輪	2輪	2輪	10輪

A 走行姿勢



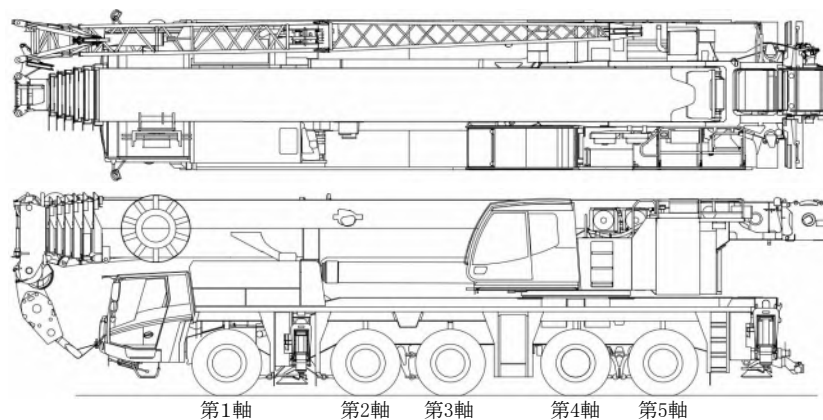
● 重量分布 — 車両総重量40.87 t / 旋回体後方向き、ブームなし、カウンタウエイトなし

A 走行姿勢		第1軸	第2軸	第3軸	第4軸	第5軸	車両総重量	登坂能力
キャリア 旋回体付き (後向き)	軸重 [W]	8.77t	8.83t	1.38t	10.975t	10.915t	40.87t	36.5度
	軸重 [W÷2]	4.385t	4.415t	0.690t	5.488t	5.458t		tanθ = 0.74

● タイヤ接地圧 (計算値) — 車両総重量40.87 t / 旋回体後方向き、ブームなし、カウンタウエイトなし

	第1軸	第2軸	第3軸	第4軸	第5軸	備考
タイヤサイズ	385 / 95 R 25		170F			
タイヤ接地幅 [L]	31.0 cm					
タイヤ接地圧 [W÷2L]	141 kg/cm	142 kg/cm	22 kg/cm	177 kg/cm	176 kg/cm	
タイヤ接地面積 [S]	840 cm ²	845 cm ²	200 cm ²	970 cm ²	960 cm ²	標準空気圧
タイヤ接地面圧 [W÷2S]	5.2 kg/cm ²	5.2 kg/cm ²	3.5 kg/cm ²	5.7 kg/cm ²	5.7 kg/cm ²	標準空気圧

B 走行姿勢



● 重量分布 — 車両総重量64.62 t / ブーム前方格納、カウンタウエイトなし、HLJ付、95 t フック前方格納の場合

B 走行姿勢		第1軸	第2軸	第3軸	第4軸	第5軸	車両総重量	登坂能力
キャリア 旋回体・ブーム+HLJ付き (ブーム前方ジブ格納)	軸重 [W]	12.45t	12.45t	13.24t	13.24t	13.24t	64.62t	32.6度
	軸重 [W÷2]	6.23t	6.23t	6.62t	6.62t	6.62t		tanθ = 0.64

● タイヤ接地圧 (計算値) — 車両総重量64.62 t / ブーム前方格納、カウンタウエイトなし、HLJ付、95 t フック前方格納の場合

	第1軸	第2軸	第3軸	第4軸	第5軸	備考
タイヤサイズ	385 / 95 R 25		170F			
タイヤ接地幅 [L]	31.0 cm					
タイヤ接地圧 [W÷2L]	201 kg/cm	201 kg/cm	214 kg/cm	214 kg/cm	214 kg/cm	
タイヤ接地面積 [S]	1040 cm ²	1040 cm ²	1080 cm ²	1080 cm ²	1080 cm ²	標準空気圧
タイヤ接地面圧 [W÷2S]	6.0 kg/cm ²	6.0 kg/cm ²	6.1 kg/cm ²	6.0 kg/cm ²	6.0 kg/cm ²	標準空気圧

構内移動時の軸重

ブーム構内移動姿勢

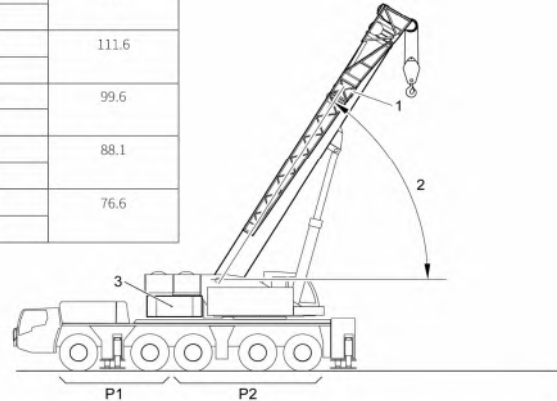
必要条件

- 13.2mブーム
- カウンタウエイト付き (下図はカウンタウエイト71tの状態です)
- 旋回方向：後方
- サスペンションロック

構内移動姿勢

- 移動速度2km/h以下

カウンタウエイト	許容ブーム起伏角度	P1 (t)	P2 (t)	車両総質量 (t)
71t	55°	50.8	84.8	135.6
	~65°	55.8	79.8	
47t	30°	26.8	84.8	111.6
	~83.5°	50.2	61.4	
35t	40°	20.5	79.1	99.6
	~83.5°	42.1	57.5	
23.5t	55°	19.0	69.1	88.1
	~83.5°	34.4	53.7	
12t	65°	16.3	60.3	76.6
	~83.5°	26.7	49.9	



AJ10113-0

1	ブーム	3	カウンタウエイト
2	ブームの起伏角		

FLJ付き構内移動姿勢

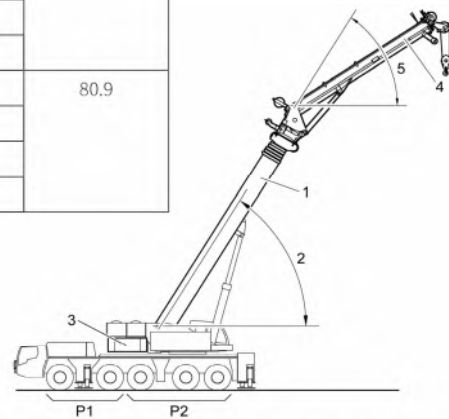
必要条件

- 13.2mブーム、1.9m+8.5mFLJ
- カウンタウエイト付き (下図はカウンタウエイト71tの状態です)
- 旋回方向：後方
- サスペンションロック

構内移動姿勢

- 移動速度 2km/h以下

カウンタウエイト	許容ブーム起伏角度	許容ジブチルト角度	P1 (t)	P2 (t)	車両総質量 (t)
71t	72°	5°	56.2	83.7	139.9
		~60°	54.5	85.4	
47t	65° ~83.5°	5°	34.5	81.4	115.9
		~60°	33.0	82.9	
		5°	50.0	65.9	
		~60°	47.7	68.2	
35t	60° ~83.5°	5°	22.7	81.2	103.9
		~60°	21.4	82.5	
		5°	41.9	62.0	
		~60°	39.7	64.2	
23.5t	70° ~83.5°	5°	22.8	69.6	92.4
		~60°	21.0	71.4	
		5°	34.2	58.2	
		~60°	31.9	60.5	
12t	75° ~83.5°	5°	19.2	61.7	80.9
		~60°	17.3	63.6	
		5°	26.5	54.4	
		~60°	24.2	56.7	



AJ11085-0

1	13.2mブーム	4	1.9m+8.5mFLJ
2	許容ブーム起伏角度	5	許容ジブチルト角度
3	カウンタウエイト		

主 要 諸 元

■クレーン

ブーム	13.2m	220,000 kg × 2.5m (2×13本掛、アタッチメント付)
	17.4m	117,700 kg × 5.0m (14本掛)
	21.6m	110,000 kg × 5.0m (13本掛)
	22.3m	61,500 kg × 3.0m (7本掛)
	22.5m	65,000 kg × 9.0m (8本掛)
	25.8m	94,200 kg × 6.0m (11本掛)
	30.0m	86,200 kg × 5.0m (10本掛)
	31.3m	48,800 kg × 3.5m (6本掛)
	31.6m	54,800 kg × 5.0m (7本掛)
	31.7m	51,600 kg × 5.0m (6本掛)
	34.1m	69,900 kg × 6.0m (8本掛)
	38.3m	54,500 kg × 8.0m (7本掛)
	42.5m	43,500 kg × 9.0m (5本掛)
	46.7m	34,500 kg × 11.0m (4本掛)
	50.9m	28,500 kg × 12.0m (4本掛)
	55.0m	23,000 kg × 14.0m (3本掛)
	59.2m	18,800 kg × 18.0m (3本掛)
	63.4m	15,000 kg × 20.0m (2本掛)
68.0m	13,800 kg × 16.0m (2本掛)	
シングルトップ	9,400 kg (1本掛)	
フルオートラフィングジブ (FLJ)	1.9m+ 8.5m FLJ	29,800 kg × 4.5m (4本掛)
	1.9m+11.6m FLJ	14,600 kg × 18.0m (2本掛)
	1.9m+14.7m FLJ	13,900 kg × 12.0m (2本掛)
	1.9m+17.8m FLJ	13,500 kg × 8.0m (2本掛)
油圧チルトジブ (HLJ)	1.9m+20.9m FLJ	5,600 kg × 34.0m (1本掛)
	1.1m+ 4.7m HLJ	47,800 kg × 3.0m (6本掛)
	1.1m+10.9m HLJ	18,000 kg × 5.0m (2本掛)
	1.1m+16.9m HLJ	14,800 kg × 7.0m (2本掛)
	1.1m+22.9m HLJ	9,700 kg × 8.0m (2本掛)
最大地上揚程	FLJ	68.0m (13.8 t)
	HLJ	86.0m (4.2 t)
	HLJ	103.0m (1.9 t)
最大作業半径	FLJ	64.0m (3.5 t)
	FLJ	60.0m (2.6 t)
	HLJ	84.0m (1.2 t)
ブーム・ジブ長さ	FLJ	13.2m ~ 68.0m
	FLJ	1.9m + 8.5m ~ 20.9m
	HLJ	1.1m + 4.7m ~ 34.9m
ブーム・ジブ形式	ブーム	箱型7段油圧伸縮式、各段ピンロック方式
	FLJ	箱型3段同時伸縮式 オフセット5° ~ 60° 油圧無段階傾斜式
	HLJ	ラチス型6段 オフセット0° ~ 40° 油圧無段階傾斜式
	シングルトップ	先端ブーム取付横折格納式
ブーム・ジブ伸縮装置	ブーム	複動油圧シリンダ直押し1本
	FLJ	複動油圧シリンダ直押し1本 ワイヤロープ式伸縮装置1基
ブーム伸長速度		54.8m / 570 s
フック		125 t フック (7枚シープ) .95 t フック (5枚シープ) 28 t フック (1枚シープ) .94 t フック
巻上装置		油圧モーター駆動遊星歯車減速式 自動ブレーキ シングルウインチ 2基
ワイヤロープ	主	巻 径21mm × 長さ370m
	補	巻 径21mm × 長さ250m
巻上速度	主	巻 128m / min (4層)
	補	巻 128m / min (4層)
ブーム起伏装置		複動油圧シリンダ直押し1本
ブーム上げ速度		-0.7° ~ 83.5° / 67 s
旋回装置		油圧モーター駆動遊星歯車減速式 ボールスイングベアリング 油圧操作式旋回ロック 手動スイッチ式ブレーキ
旋回角度		360° 連続
旋回速度		1.0 min ⁻¹
カウンタウエイト		71 t、47 t、35 t、23.5 t、12 t、0 t
アウトリガ	全油圧式 H型	
	張出幅：最大	8.3m、
	中間	7.0m、5.6m、4.6m
	最小	2.7m
		スライド・ジャッキ各個操作装置付 スライドロック用ピン付 スライド格納式フロート
上部エンジン	形 式	ベンツ OM934LA 水冷4サイクル直列4気筒 直接噴射式 排気ターボ過給 インタークーラ付 ディーゼルエンジン 尿素SCRシステム付
	総排気量	5.13 L
	最高出力	150kW [204PS] / 2,200min ⁻¹ [rpm]
	最大トルク	800N・m [82kgf・m] / 1,200~1,600min ⁻¹ [rpm]
燃料タンク容量		250L
AdBlueタンク容量		19L
油圧ポンプ		高圧可変ピストンポンプ 2個 高圧ピストンポンプ 1個 高圧ギヤポンプ 1個
安全装置	過負荷防止装置 (AML)	
	作業範囲制限機能	
	旋回範囲制限機能	
	旋回自動停止機能	
	ブーム起伏停止機能	
	フック移動量表示機能	
	カウンタウエイト組み合わせ検出装置	
	個別検出式アウトリガ張出幅自動検出装置	
	巻過防止装置	
	巻巻確保装置	
水準器		
主掛けロープはずれ止め		
旋回ロック装置		
油圧安全弁		
油圧ロック装置 (伸縮・起伏・巻上・ジャッキ)		

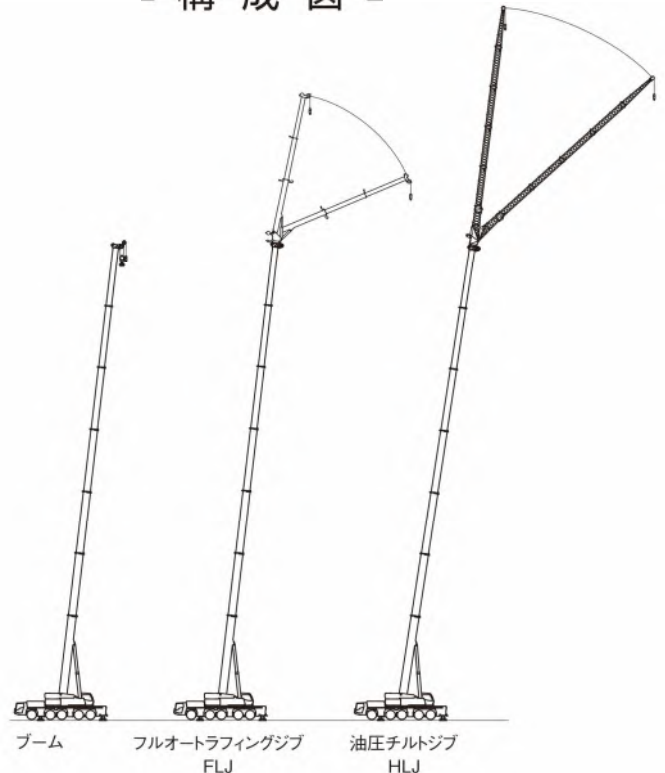
■クレーン

付 属 装 置	ブーム着脱装置 カウンタウエイト着脱装置 速度調整装置(起伏・旋回・ウインチ・ジブチルト) 作業灯、内部チルト式クレーン運転室、シートヒーター リフトアジャスタ、リリースアジャスタ AML外部表示灯、風速計、オイルクーラー エアコン、ラジオ、ドラム視認モニター 旋回音声警報装置、拡声器 作業準備用ラジコン 携帯通信装置 (HELLO-NET Owner's Site)
オ プ シ ョ ン	敷鉄板

■キャリヤ

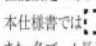
最 高 速 度	85km/h	
登 坂 能 力	tan θ = 0.7	
最 小 回 転 半 径	10.5m	
全 長	14,500mm	
全 幅	3,000mm	
全 高	3,980mm	
軸 距	2,700mm+1,650mm+2,440mm+1,700mm	
輪 距	2,440mm	
全 重 量	40,870kg	
車 両 総 重 量 (公道走行状態)	前 軸	17,600kg (1軸 + 2軸)
	後 軸	21,890kg (4軸 + 5軸)
乗 員 定 員	2名	
エ ン ジ ン	形 式	ベンツ OM471LA、 水冷4サイクル直列6気筒直接噴射式、 インタークーラ付ターボ ディーゼルエンジン、 尿素SCRシステム付
	総 排 気 量	12.8L
	最 高 出 力	390kW [530PS] / 1,700min ⁻¹ [rpm]
	最 大 ト ル ク	2,460N・m [251kgf・m] / 1,300min ⁻¹ [rpm]
燃 料 タ ン ク 容 量	600L	
AdBlueタンク容量	40L	
変 速 機 形 式	ZF ASトロニック、自動変速式、インターダブレーキ付	
変 速 機 段	前進12段、後進2段	
駆 動 方 式	10×6 (8) 1軸 + (2軸) + 4軸 + 5軸、デフロック装置付	
車 軸 形 式	5軸全浮動式	
懸 架 方 式	全軸ハイドロニューマチック、レベリング調整付、 サスペンションストローク：+158mm、-118mm	
ス テ ア リ ン グ	左ハンドルの、非常ステアリングポンプ付2系統式、 パワーステアリング、特殊ステアリングモード付	
ブ レ ー キ	主 ブ レ ー キ	空気式全輪ディスクブレーキ、2系統式、ABS装着
	駐 車 ブ レ ー キ	2・4・5軸 (6輪) 制動スプリング式
	補 助 ブ レ ー キ	変速機内蔵インターダ、排気ブレーキ
タ イ ヤ	385/95 R25 170F ROAD (全輪)	
バ ッ テ リ	12V -140Ah × 2個 (24V)	
付 属 装 置	エアコン、ラジオ、集中給油装置、 仮眠用ベッド、バックモニター、イモビライザ、 シートヒーター、クルーズコントロール	

＝ 構 成 図 ＝



ブーム定格総荷重表

■ 定格総荷重表注意事項

- ◆性能設定のあるカウンタウエイとアウトリガ張出幅の組合せを、下表に○印で示します。
- 本仕様書では、の定格総荷重表のみ記載しています。
- また、各ブーム長さにおいて異なる伸縮状態の中から最大になる性能を抜粋し記載しています。
- ※同じブーム長さでも、ブームの伸縮状態によって定格総荷重が異なります。
- このため、アウトリガ張出幅・カウンタウエイ重量に応じた定格総荷重および他の詳細については、別冊の仕様書を参照してください。

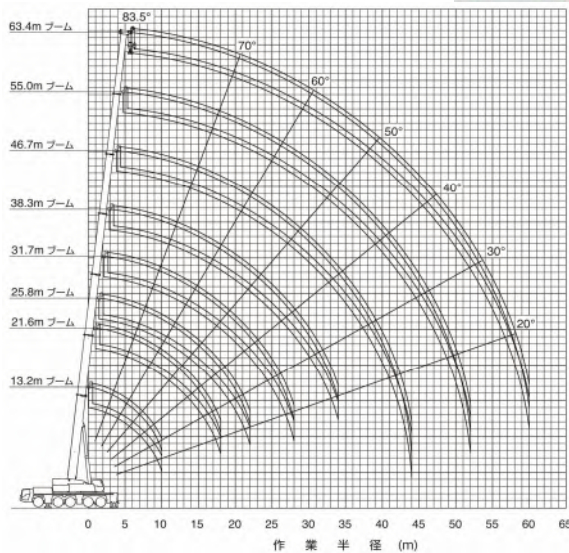
アウトリガ張出幅	カウンタウエイ	71 t	47 t	35 t	23.5 t	12 t	0 t
8.3 m		○	○	○	○	○	○
7.0 m		○	○	○	○	○	○
5.6 m			○	○	○	○	○
4.6 m				○	○	○	○
2.7 m						○	○

- ◆定格総荷重は、つり具質量とフック質量(125tフック1,300kg,95tフック:1,150kg,28tフック:450kg,9.4tフック300kg)を含んだ値を示します。
- ◆定格総荷重は、ブームのたわみを含んだ実際の作業半径に基づいています。
- ◆各状態ごとの標準巻掛本数は別冊の仕様書を参照してください。
- ◆シングルトップ使用時の巻掛本数は1本(9.4tフック使用)で、定格総荷重はブームの定格総荷重からブームに取り付けられているフックの質量を差し引いた値とし、かつ上限は9.4tです。
- ◆定格総荷重はアウトリガを水平堅土上に設置したときの値です。
- ◆定格総荷重表は、風による影響を含んでいません。瞬間最大風速が10m/s以上の風速では、クレーン作業を中止してください。

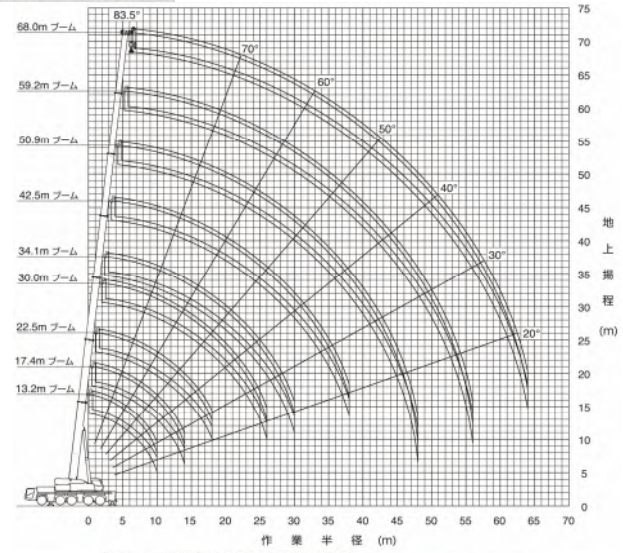
定格総荷重表中のシンボル、記号の説明

	ブームの定格総荷重を示します。
	カウンタウエイ (C/W) 組合せを示します。
	アウトリガ張出幅を示します。
	吊上げ可能な旋回範囲を示します。
	定格総荷重の単位を示します。
	ブーム長さを示します。
	作業半径を示します。

ブーム作業半径-揚程図



(注意) 1. 上図はブームのたわみを含んでいません。
2. カウンタウエイ71t、アウトリガ張出幅8.3m時の性能を図示しています。



(注意) 1. 上図はブームのたわみを含んでいません。
2. カウンタウエイ71t、アウトリガ張出幅8.3m時の性能を図示しています。

ブーム

				
MB	71.0 t	9.0m x 8.3m	360°	JPN

71t ウェイト

ブーム長さ (m)	※13.2	13.2	17.4	21.6	25.8	30.0	34.1	38.3	42.5	46.7	50.9	55.0	59.2	63.4	68.0	m	
2.5	220.0	199.1														2.5	
3.0	180.0	178.7	117.7	110.0	94.2											3.0	
3.5	169.5	161.7	117.7	110.0	94.2	86.2										3.5	
4.0	160.0	147.3	117.7	110.0	94.2	86.2										4.0	
4.5	150.5	134.9	117.7	110.0	94.2	86.2	69.9									4.5	
5.0	135.5	124.2	117.7	110.0	94.2	86.2	69.9	54.5								5.0	
6.0	112.5	106.7	107.4	106.2	94.2	79.5	69.9	54.5	43.5							6.0	
7.0	96.0	93.0	93.7	94.2	93.1	77.5	66.5	54.5	43.5	34.5						7.0	
8.0	83.2	82.0	82.7	83.2	82.1	77.5	61.0	54.5	43.5	34.5	28.5					8.0	
9.0	73.1	73.1	73.7	74.2	73.1	74.0	58.0	52.6	43.5	34.5	28.5	23.0				9.0	
10.0	64.9	64.9	66.0	65.9	66.3	65.7	58.0	48.9	42.6	34.5	28.5	23.0	18.8			10.0	
11.0			59.3	59.6	59.9	58.9	57.6	45.6	40.4	34.5	28.5	23.0	18.8	15.0		11.0	
12.0			53.6	54.4	54.2	53.2	54.1	43.4	39.2	33.6	28.5	23.0	18.8	15.0	13.8	12.0	
14.0			44.8	45.5	45.3	45.8	45.2	40.5	36.0	31.5	27.9	23.0	18.8	15.0	13.8	14.0	
16.0				38.9	39.4	39.1	38.5	37.9	32.3	29.1	25.7	22.8	18.8	15.0	13.8	16.0	
18.0					33.5	34.1	33.8	33.3	34.0	29.3	26.8	23.8	21.1	18.8	15.0	13.4	18.0
20.0					29.4	29.1	29.9	29.3	26.7	24.6	22.0	19.9	17.8	15.0	13.1	20.0	
22.0						26.5	26.2	25.5	24.5	22.7	20.5	18.6	16.6	14.9	12.8	22.0	
24.0						23.1	22.5	21.8	21.0	19.1	17.4	15.6	14.0	12.5	24.0	24.0	
26.0							20.6	19.9	19.3	19.2	17.9	16.4	14.7	13.2	12.3	26.0	
28.0								18.5	17.8	17.2	16.8	15.4	13.8	12.5	11.5	28.0	
30.0									16.0	16.2	16.0	15.3	14.5	13.1	11.8	30.0	
32.0										14.4	15.1	14.4	13.8	13.7	12.4	11.2	32.0
34.0											13.1	13.7	13.1	12.6	13.0	11.8	34.0
36.0												12.5	11.9	12.1	11.3	10.1	36.0
38.0													11.5	11.1	11.2	11.0	38.0
40.0														10.7	10.2	10.0	40.0
42.0															9.4	9.4	42.0
44.0																8.3	44.0
46.0																	46.0
48.0																	48.0
50.0																	50.0
52.0																	52.0
54.0																	54.0
56.0																	56.0
58.0																	58.0
60.0																	60.0
62.0																	62.0
64.0																	64.0

※は旋回位置が後方限定の性能を示しています。



ブーム

MB	47.0 t	9.0m x 8.3m	360°	JPN

47t ウェイト

ブーム長	m	※13.2	13.2	17.4	21.6	25.8	30.0	34.1	38.3	42.5	46.7	50.9	55.0	59.2	63.4	68.0	m						
2.5	220.0	190.8															2.5						
3.0	180.0	170.6															3.0						
3.5	169.5	153.8	117.7	110.0	94.2												3.5						
4.0	154.0	139.5	117.7	110.0	94.2	86.2											4.0						
4.5	136.9	127.3	117.7	110.0	94.2	86.2	69.9										4.5						
5.0	123.1	116.8	117.6	110.0	94.2	86.2	69.9	54.5									5.0						
6.0	102.0	99.7	100.5	99.2	94.2	79.5	69.9	54.5	43.5								6.0						
7.0	86.2	86.2	86.9	87.4	86.4	77.5	66.5	54.5	43.5	34.5							7.0						
8.0	74.2	74.2	75.5	75.4	75.2	61.0	54.5	43.5	34.5	28.5							8.0						
9.0	64.9	64.9	66.2	66.5	66.4	65.8	58.0	52.6	43.5	34.5	28.5	23.0					9.0						
10.0	57.5	57.5	58.7	59.5	59.3	58.3	58.0	48.9	42.6	34.5	28.5	23.0	18.8				10.0						
11.0			52.1	53.2	52.9	53.6	52.8	45.6	40.4	34.5	28.5	23.0	18.8	15.0			11.0						
12.0			45.7	46.8	47.4	47.1	46.3	43.4	39.2	33.6	28.5	23.0	18.8	15.0	13.8		12.0						
14.0			36.3	37.3	37.9	37.6	38.5	37.9	36.0	31.5	27.9	23.0	18.8	15.0	13.8	14.0							
16.0				30.6	31.2	32.1	31.8	31.1	30.4	29.1	25.7	22.8	18.8	15.0	13.8	16.0							
18.0					26.2	27.2	27.1	26.8	26.2	25.5	23.8	21.1	18.8	15.0	13.4	18.0							
20.0						23.4	23.3	23.0	22.3	21.6	22.4	21.6	19.9	17.8	15.0	13.1	20.0						
22.0							20.3	20.1	19.8	19.1	19.8	19.2	18.5	18.6	16.6	14.9	22.0						
24.0								17.6	17.2	16.9	17.3	16.9	16.1	16.5	15.9	14.0	24.0						
26.0								15.5	15.1	14.4	15.1	14.7	14.9	14.7	14.6	13.2	26.0						
28.0									13.4	12.7	13.4	13.9	13.2	13.2	13.3	12.5	28.0						
30.0									11.9	11.2	11.9	12.5	12.2	12.1	11.7	11.8	30.0						
32.0										9.9	10.6	11.2	11.3	10.8	10.9	10.5	32.0						
34.0										8.9	9.7	10.1	10.2	10.0	9.8	9.3	34.0						
36.0											9.2	9.5	9.3	9.2	8.8	8.3	36.0						
38.0											8.8	8.9	8.6	8.3	7.9	7.5	38.0						
40.0												8.1	7.8	7.5	7.2	6.7	40.0						
42.0													7.4	7.1	6.8	6.5	42.0						
44.0													6.8	6.5	6.2	5.8	44.0						
46.0														6.0	5.6	5.2	46.0						
48.0														5.5	5.1	4.7	48.0						
50.0															4.6	4.2	3.6	50.0					
52.0																3.6	3.2	2.5	52.0				
54.0																	3.3	2.8	2.1	54.0			
56.0																	2.9	2.4	1.8	56.0			
58.0																		2.0	1.5	1.1	58.0		
60.0																		1.7	1.2	0.9	60.0		
62.0																			1.4	1.0	0.7	62.0	
64.0																				1.1	0.8	0.5	64.0

※は旋回位置が後方限定の性能を示しています。

MB	35.0 t	9.0m x 8.3m	360°	JPN

35t ウェイト

ブーム長	m	※13.2	13.2	17.4	21.6	25.8	30.0	34.1	38.3	42.5	46.7	50.9	55.0	59.2	63.4	68.0	m				
2.5	220.0	188.3															2.5				
3.0	180.0	166.3															3.0				
3.5	166.9	149.5	117.7	110.0	94.2												3.5				
4.0	146.5	135.3	117.7	110.0	94.2	86.2											4.0				
4.5	130.2	123.3	117.7	110.0	94.2	86.2	69.9										4.5				
5.0	116.9	112.9	113.7	110.0	94.2	86.2	69.9	54.5									5.0				
6.0	96.3	95.9	96.8	95.5	94.2	79.5	69.9	54.5	43.5								6.0				
7.0	81.2	81.2	82.5	82.4	82.8	77.5	66.5	54.5	43.5	34.5							7.0				
8.0	69.8	69.8	71.1	71.5	71.3	70.8	61.0	54.5	43.5	34.5	28.5						8.0				
9.0	61.0	60.2	62.0	63.1	62.8	61.5	58.0	52.6	43.5	34.5	28.5	23.0					9.0				
10.0	53.8	51.0	52.5	53.7	54.4	54.0	53.2	48.9	42.6	34.5	28.5	23.0	18.8				10.0				
11.0			45.3	46.4	47.1	46.8	45.9	45.1	40.4	34.5	28.5	23.0	18.8	15.0			11.0				
12.0			39.6	40.7	41.3	41.0	42.0	41.3	39.2	33.6	28.5	23.0	18.8	15.0	13.8		12.0				
14.0				31.3	32.2	33.9	33.8	33.5	32.8	32.1	31.5	27.9	23.0	18.8	15.0	13.8	14.0				
16.0					27.2	27.6	27.5	27.2	26.5	25.7	25.8	25.7	22.8	18.8	15.0	13.8	16.0				
18.0						22.6	23.0	22.8	22.5	21.8	22.6	21.9	21.1	21.1	18.8	15.0	13.4	18.0			
20.0							19.4	19.3	19.0	18.3	19.1	18.4	18.1	18.3	17.8	15.0	13.1	20.0			
22.0							16.7	16.6	16.2	15.5	16.3	16.6	16.1	16.2	16.0	14.9	12.8	22.0			
24.0								14.4	14.4	14.0	13.3	14.0	14.7	14.4	14.0	14.0	12.5	24.0			
26.0									12.6	12.2	11.5	12.3	12.9	13.0	12.7	12.6	12.1	26.0			
28.0										11.3	10.6	11.5	12.0	11.7	11.5	11.1	10.6	28.0			
30.0										10.7	9.9	10.8	10.7	10.4	10.1	9.7	9.3	30.0			
32.0											9.3	9.8	9.5	9.3	9.0	8.6	8.1	32.0			
34.0											8.8	8.8	8.5	8.3	8.0	7.6	7.2	34.0			
36.0												7.9	7.7	7.4	7.2	6.8	6.3	36.0			
38.0													7.2	6.9	6.7	6.4	6.0	38.0			
40.0														6.3	6.0	5.7	5.3	40.0			
42.0														5.7	5.4	5.1	4.7	4.2	42.0		
44.0														5.2	4.9	4.5	4.1	3.6	44.0		
46.0															4.4	4.0	3.6	3.1	46.0		
48.0															4.0	3.6	3.1	2.6	48.0		
50.0																3.1	2.7	2.2	50.0		
52.0																	2.2	1.8	1.4	52.0	
54.0																		2.0	1.4	1.1	54.0
56.0																		1.6	1.1	0.8	56.0

※は旋回位置が後方限定の性能を示しています。

MB	23.5 t	9.0m x 8.3m	360°	JPN

23.5t ウェイト

ブーム長	m	※13.2	13.2	17.4	21.6	25.8	30.0	34.1	38.3	42.5	46.7	50.9	55.0	59.2	63.4	68.0	m
2.5	217.2	181.8															2.5
3.0	180.0	161.7															3.0
3.5	158.4	145.0	117.7	110.0	94.2												3.5
4.0	139.0	131.0	117.7	110.0	94.2	86.2											4.0
4.5	123.6	119.0	117.7	110.0	94.2	86.2	69.9										4.5
5.0	110.7	108.7	109.5	109.2	94.2	86.2	69.9	54.5									5.0
6.0	90.6	90.6	92.1	91.9	90.8	79.5	69.9	54.5	43.5								6.0
7.0	76.3	76.3	77.7	78.0	77.9	77.3	66.5	54.5	43.5	34.5							7.0
8.0	65.5	62.7	64.6	65.1	65.0	64.1	61.0	54.5	43.5	34.5	28.5						8.0
9.0	53.5	51.6	53.3	54.5	55.2	54.9	54.0	52.6	43.5	34.5	28.5	23.0					9.0
10.0	43.9	43.4	45.0	46.1	46.8	46.5	45.7	44.8	42.6	34.5	28.5	23.0	18.8				10.0
11.0								41.5	41.2	40.5	38.5	34.5	23.0	18.8	15.0		11

ブーム+フルオートラフィングジブ(FLJ) 定格総荷重表

■ 定格総荷重表注意事項

- ◆性能設定のあるカウンタウエイとアウトリガ張出幅の組合せを、下表に○印で示します。
- 本仕様書では、**-----**の定格総荷重表のみ記載しています。
- また、各ブーム長さにおいて異なる伸縮状態の中から最大になる性能を抜粋し記載しています。
- ※同じブーム長さでも、ブームの伸長状態によって定格総荷重が異なります。
- このため、アウトリガ張出幅・カウンタウエイ重量に応じた定格総荷重および他の詳細については、別冊の仕様書を参照してください。

アウトリガ張出幅	カウンタウエイ	71 t	47 t	35 t	23.5 t	12 t	0 t
8.3 m		○	○	○	○	○	○
7.0 m		○	○	○	○	○	○
5.6 m				○	○		

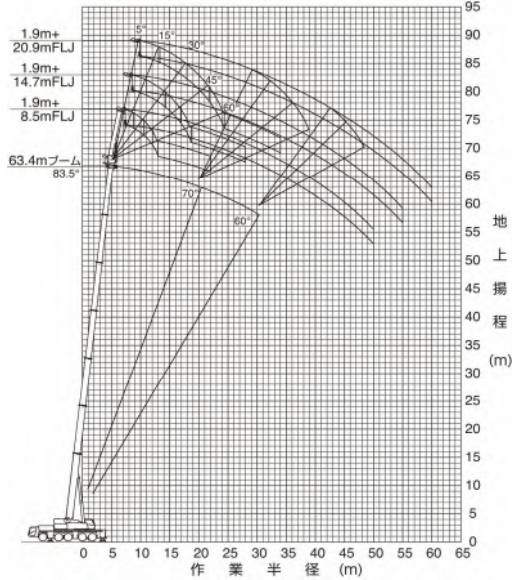
- ◆Bピン（ブーム固定ピン）を挿入していないときの定格総荷重は240tに制限されます。
- ◆定格総荷重は、つり具質量とフック質量（95tフック：1,150kg、28tフック：450kg、94tフック：300kg）を含んだ値を示します。
- ◆定格総荷重は、ブームとジブのたわみを含んだ実際の作業半径に基づいています。
- ◆各状態ごとの標準巻掛本数は別冊の仕様書を参照してください。
- ◆定格総荷重はアウトリガを水平堅土上に設置したときの値です。
- ◆定格総荷重表は、風による影響を含んでいません。瞬間最大風速が10m/s以上の風速では、クレーン作業を中止してください。

定格総荷重表中のシンボル、記号の説明

	フルオートラフィングジブ (FLJ) の定格総荷重を示します。
	フルオートラフィングジブ (FLJ) のジブ長さを示します。
	ブーム長さを示します。
	ジブのオフセット角度を示し、ブームの中心線とジブの中心線のなす角度を示します。
	作業半径を示します。
	カウンタウエイ (C/W) 組合せを示します。
	アウトリガ張出幅を示します。
	吊上げ可能な旋回範囲を示します。
	定格総荷重の単位を示します。

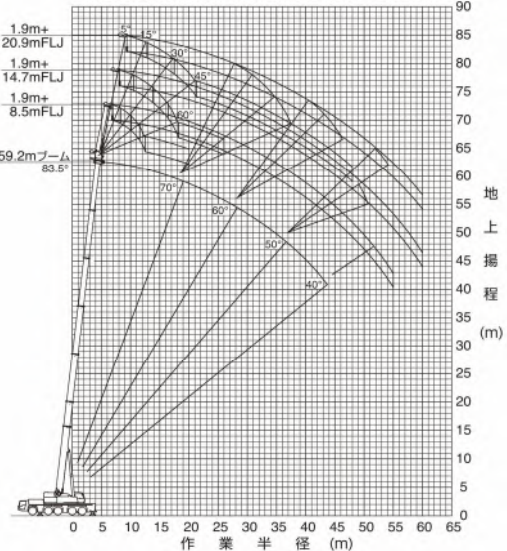
ブーム+フルオートラフィングジブ(FLJ) 作業半径-揚程図

63.4mブーム+フルオートラフィングジブ



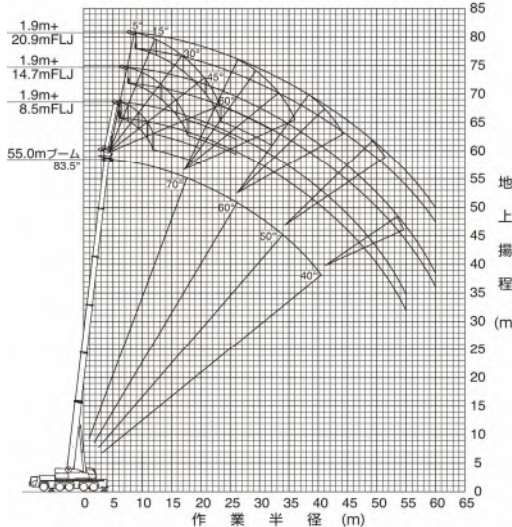
(注意) 1. 上図はブームおよびジブのたわみを含んでいません。
2. カウンタウエイ71t、アウトリガ張出幅8.3m時の性能を図示しています。

59.2mブーム+フルオートラフィングジブ



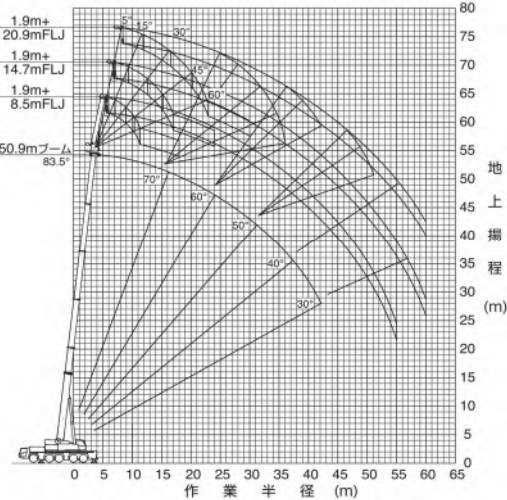
(注意) 1. 上図はブームおよびジブのたわみを含んでいません。
2. カウンタウエイ71t、アウトリガ張出幅8.3m時の性能を図示しています。

55.0mブーム+フルオートラフィングジブ



(注意) 1. 上図はブームおよびジブのたわみを含んでいません。
2. カウンタウエイ71t、アウトリガ張出幅8.3m時の性能を図示しています。

50.9mブーム+フルオートラフィングジブ



(注意) 1. 上図はブームおよびジブのたわみを含んでいません。
2. カウンタウエイ71t、アウトリガ張出幅8.3m時の性能を図示しています。

220t

TADANO ATF220N-5.1



株式会社サイガ

フルオートラフィングジブ



FLJ	1.9m + 8.5m	71.0 t	9.0m x 8.3m	360°	JPN

8.5mジブ

		50.9					55.0					59.2					63.4									
		m	50.9	50.9	50.9	50.9	50.9	55.0	55.0	55.0	55.0	55.0	59.2	59.2	59.2	59.2	59.2	63.4	63.4	63.4	63.4	63.4	m			
		°	5	15	30	45	60	5	15	30	45	60	5	15	30	45	60	5	15	30	45	60	°			
m	10.0	13.8																						10.0		
	11.0	13.8	13.8					11.5																11.0		
	12.0	13.8	13.8					11.5	11.5					9.6										12.0		
	14.0	13.8	13.8	13.3	13.0			11.5	11.5	11.4				9.0	8.7	8.3					7.0	7.0		14.0		
	16.0	13.4	13.0	12.5	12.2	12.1		11.2	11.0	10.6	10.4	10.4		8.4	8.3	7.7	7.5				6.8	6.6	6.3	16.0		
	18.0	12.3	12.1	11.7	11.5	11.4		10.5	10.2	9.9	9.7	9.7		8.1	7.8	7.3	7.1	7.0			6.3	6.1	5.9	5.7	18.0	
	20.0	11.4	11.2	11.0	10.8			9.8	9.6	9.3	9.1	9.1		7.5	7.3	6.9	6.7	6.6			6.0	5.8	5.5	5.3	5.3	20.0
	22.0	10.5	10.4	10.3	10.2			9.2	9.0	8.7	8.6			7.1	6.8	6.6	6.3				5.6	5.4	5.1	5.0	5.0	22.0
	24.0	9.8	9.7	9.6	9.6			8.5	8.4	8.2	8.1			6.6	6.4	6.2	6.0				5.3	5.1	4.8	4.7		24.0
	26.0	9.1	9.0	8.9	8.9			7.9	7.8	7.7	7.6			6.2	6.0	5.8	5.7				4.9	4.8	4.6	4.4		26.0
	28.0	8.5	8.4	8.3	8.3			7.3	7.3	7.2	7.2			5.9	5.7	5.5	5.4				4.6	4.5	4.3	4.2		28.0
	30.0	7.9	7.9	7.8	7.8			6.8	6.8	6.7	6.7			5.5	5.4	5.2	5.1				4.3	4.2	4.1	4.0		30.0
	32.0	7.4	7.4	7.3	7.3			6.3	6.3	6.3	6.3			5.2	5.1	4.9	4.9				4.0	4.0	3.9	3.8		32.0
	34.0	6.9	6.9	6.8				5.9	5.9	5.9	5.9			4.9	4.8	4.7	4.6				3.8	3.7	3.6	3.6		34.0
	36.0	6.4	6.4	6.4				5.5	5.5	5.5				4.7	4.6	4.4	4.4				3.6	3.5	3.4	3.4		36.0
	38.0	6.0	6.0	6.0				5.1	5.1	5.1				4.4	4.3	4.2					3.3	3.3	3.2	3.2		38.0
	40.0	5.2	5.6	5.6				4.8	4.8	4.8				4.1	4.1	4.0					3.1	3.1	3.0			40.0
	42.0	4.8	4.8	4.8				4.1	4.1	4.5				3.8	3.8	3.8					3.0	2.9	2.8			42.0
	44.0	4.5	4.5					3.8	3.8	3.8				3.3	3.3	3.6					2.8	2.7	2.7			44.0
	46.0	4.1	4.2					3.5	3.5					3.0	3.1	3.1					2.4	2.6	2.5			46.0
48.0	3.8	3.9					3.2	3.2					2.8	2.8	2.8					2.3	2.3	2.2			48.0	
50.0	3.1	3.2					2.9	3.0					2.5	2.5						2.1	2.1	2.1			50.0	
55.0	1.2						1.4	1.4					1.1	1.2						2.1	2.1	2.1			55.0	

FLJ	1.9m + 11.6m	71.0 t	9.0m x 8.3m	360°	JPN

11.6mジブ

		50.9					55.0					59.2					63.4									
		m	50.9	50.9	50.9	50.9	50.9	55.0	55.0	55.0	55.0	55.0	59.2	59.2	59.2	59.2	59.2	63.4	63.4	63.4	63.4	63.4	m			
		°	5	15	30	45	60	5	15	30	45	60	5	15	30	45	60	5	15	30	45	60	°			
m	11.0	11.8																						11.0		
	12.0	11.8						10.0						7.5										12.0		
	14.0	11.8	11.8					10.0	10.0					7.5	7.5						6.1			14.0		
	16.0	11.8	11.8	11.4				10.0	9.9	9.7				7.5	7.4						6.1	6.0		16.0		
	18.0	11.5	11.2	10.7	10.2			9.6	9.5	9.1	8.9			7.2	6.9	6.5					5.9	5.7	5.3	18.0		
	20.0	10.9	10.5	10.1	9.9	9.2		9.3	8.9	8.6	8.4	8.4		7.0	6.5	6.1	5.9				5.5	5.3	5.0	4.8	20.0	
	22.0	10.1	9.9	9.5	9.3	9.1		8.7	8.4	8.1	8.0	8.0		6.5	6.2	5.8	5.6	5.5			5.2	5.0	4.7	4.5	4.5	22.0
	24.0	9.4	9.3	9.0	8.9			8.1	7.9	7.6	7.5			6.1	5.9	5.5	5.3	5.3			4.9	4.7	4.4	4.3	4.2	24.0
	26.0	8.8	8.7	8.5	8.4			7.6	7.4	7.2	7.1			5.8	5.6	5.2	5.0				4.6	4.4	4.2	4.1		26.0
	28.0	8.2	8.1	8.0	8.0			7.1	7.0	6.8	6.7			5.4	5.2	5.0	4.8				4.3	4.1	3.9	3.9		28.0
	30.0	7.7	7.6	7.5	7.5			6.6	6.6	6.4	6.4			5.1	5.0	4.8	4.6				4.1	3.9	3.7	3.6		30.0
	32.0	7.2	7.1	7.1	7.1			6.2	6.2	6.1	6.1			4.9	4.7	4.5	4.4				3.8	3.7	3.5	3.4		32.0
	34.0	6.7	6.7	6.6	6.6			5.8	5.8	5.8	5.7			4.6	4.4	4.3	4.2				3.6	3.5	3.3	3.3		34.0
	36.0	6.3	6.3	6.2				5.4	5.4	5.4	5.4			4.3	4.2	4.1	4.0				3.4	3.3	3.2	3.1		36.0
	38.0	5.9	5.9	5.9				5.1	5.0	5.0				4.1	4.0	3.9	3.8				3.2	3.1	3.0	2.9		38.0
	40.0	5.5	5.5	5.5				4.7	4.7	4.7				3.9	3.8	3.7					3.0	2.9	2.8	2.8		40.0
	42.0	4.8	5.2	5.2				4.4	4.4	4.4				3.7	3.6	3.5					2.8	2.7	2.7			42.0
	44.0	4.5	4.5	4.9				3.8	4.1	4.1				3.5	3.4	3.4					2.6	2.6	2.5			44.0
	46.0	4.2	4.2	2.5				3.5	3.6	3.6				3.1	3.3	3.2					2.5	2.4	2.4			46.0
	48.0	3.9	3.9					3.3	3.3	3.3				2.8	2.9	3.1					2.2	2.3	2.2			48.0
50.0	3.6	3.6					3.0	3.0					2.6	2.6	2.7					2.0	2.0	2.1			50.0	
55.0	1.3						1.5	1.6					2.0	2.1						1.7	1.7	1.7			55.0	
60.0							1.0																		60.0	

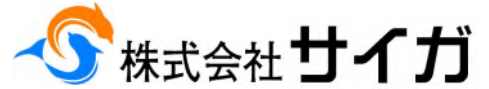
FLJ	1.9m + 14.7m	71.0 t	9.0m x 8.3m	360°	JPN


14.7mジブ

		50.9					55.0					59.2					63.4									
		m	50.9	50.9	50.9	50.9	50.9	55.0	55.0	55.0	55.0	55.0	59.2	59.2	59.2	59.2	59.2	63.4	63.4	63.4	63.4	63.4	m			
		°	5	15	30	45	60	5	15	30	45	60	5	15	30	45	60	5	15	30	45	60	°			
m	12.0	10.1																						12.0		
	14.0	10.1	10.1					6.9						6.5							5.4			14.0		
	16.0	10.1	10.0					6.9						6.5	6.5						5.4			16.0		
	18.0	10.1	9.6	8.4				6.9	6.9					6.5	6.3						5.4	5.2		18.0		
	20.0	10.0	9.5	8.2	7.4			6.9	6.9	6.9				6.3	6.0	5.5					5.2	4.9		20.0		
	22.0	9.4	9.1	7.9	7.3	6.5		6.9	6.9	6.9	6.9			5.9	5.6	5.2	5.0				4.8	4.6	4.3	22.0		
	24.0	9.1	8.7	7.7	7.1	6.5		6.9	6.9	6.9	6.9	6.8		5.7	5.3	5.0	4.8	4.7			4.5	4.3	4.1	3.9	24.0	
	26.0	8.5	8.2	7.4	6.9			6.9	6.9	6.7	6.6	6.5		5.4	5.1	4.8	4.6	4.5			4.3	4.1	3.9	3.7	3.7	26.0
	28.0	7.9	7.8	7.2	6.8			6.7	6.5	6.3	6.2			5.1	4.8	4.5	4.4				4.0	3.8	3.6	3.5	3.5	28.0
	30.0	7.4	7.3	7.0	6.6			6.3	6.2	6.0	5.9			4.8	4.6	4.3	4.2				3.8	3.6	3.5	3.3		30.0
	32.0	7.0	6.9	6.8	6.5			6.0	5.8	5.7	5.6			4.5	4.4	4.1	4.0				3.6	3.4	3.3	3.2		32.0
	34.0	6.5	6.5	6.4	6.4			5.6	5.5	5.4	5.3			4.3	4.1	3.9	3.8				3.4</					

220t


TADANO ATF220N-5.1


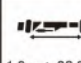






フルオートラフィングジブ  フーム FLJ


					
FLJ	1.9m + 17.8m	71.0 t	9.0m x 8.3m	360°	JPN

17.8mジブ

		50.9					55.0					59.2					63.4					
m		50.9	50.9	50.9	50.9	50.9	55.0	55.0	55.0	55.0	55.0	59.2	59.2	59.2	59.2	59.2	63.4	63.4	63.4	63.4	63.4	m
°		5	15	30	45	60	5	15	30	45	60	5	15	30	45	60	5	15	30	45	60	°
	14.0	6.7					6.7					5.7										14.0
	16.0	6.7					6.7					5.7					4.7					16.0
	18.0	6.7	6.7				6.7	6.7				5.7	5.7				4.7					18.0
	20.0	6.7	6.7	6.7			6.7	6.7				5.7	5.5				4.7	4.5				20.0
	22.0	6.7	6.7	6.5			6.7	6.7	6.3			5.5	5.2	4.8			4.6	4.3				22.0
	24.0	6.7	6.7	6.3	5.7		6.7	6.7	6.1	5.6		5.2	4.9	4.6			4.3	4.0	3.8			24.0
	26.0	6.7	6.7	6.1	5.6	5.0	6.6	6.5	5.9	5.5	5.0	5.0	4.7	4.4	4.2		4.0	3.8	3.6			26.0
	28.0	6.7	6.7	5.9	5.5	4.9	6.4	6.2	5.8	5.4	4.9	4.8	4.4	4.2	4.0	3.9	3.8	3.6	3.4	3.3	3.2	28.0
	30.0	6.7	6.5	5.7	5.3		6.0	5.9	5.6	5.2		4.5	4.2	4.0	3.8	3.8	3.6	3.4	3.2	3.1	3.1	30.0
	32.0	6.6	6.3	5.6	5.2		5.7	5.5	5.4	5.1		4.3	4.0	3.8	3.7		3.4	3.2	3.0	2.9		32.0
	34.0	6.2	6.1	5.4	5.1		5.4	5.3	5.1	5.0		4.1	3.9	3.6	3.5		3.2	3.0	2.9	2.8		34.0
	36.0	5.9	5.8	5.3	5.0		5.1	5.0	4.9	4.8		3.8	3.7	3.4	3.3		3.0	2.9	2.7	2.7		36.0
	38.0	5.5	5.5	5.2	4.9		4.8	4.8	4.6	4.6		3.6	3.5	3.3	3.2		2.9	2.7	2.6	2.5		38.0
	40.0	5.2	5.2	5.1	4.9		4.5	4.5	4.4	4.4		3.5	3.3	3.2	3.1		2.7	2.6	2.4	2.4		40.0
	42.0	4.9	4.9	4.9			4.2	4.2	4.2	4.2		3.3	3.2	3.1	3.0		2.5	2.4	2.3	2.3		42.0
	44.0	4.7	4.6	4.6			4.0	4.0	4.0			3.1	3.0	2.9	2.9		2.4	2.3	2.2	2.1		44.0
	46.0	4.4	4.4	4.4			3.7	3.7	3.8			3.0	2.9	2.8			2.3	2.2	2.1	2.0		46.0
48.0	3.8	4.1	4.1			3.5	3.5	3.5			2.8	2.7	2.7			2.1	2.1	2.0			48.0	
50.0	3.6	3.6	3.9			3.1	3.3	3.3			2.7	2.6	2.5			2.0	1.9	1.9			50.0	
55.0	3.0	3.0				2.5	2.6	2.6			2.2	2.2	2.1			1.6	1.7	1.6			55.0	
60.0	1.2	1.2				1.6	1.7				1.4	1.8				1.3	1.3	1.3			60.0	

					
FLJ	1.9m + 20.9m	71.0 t	9.0m x 8.3m	360°	JPN

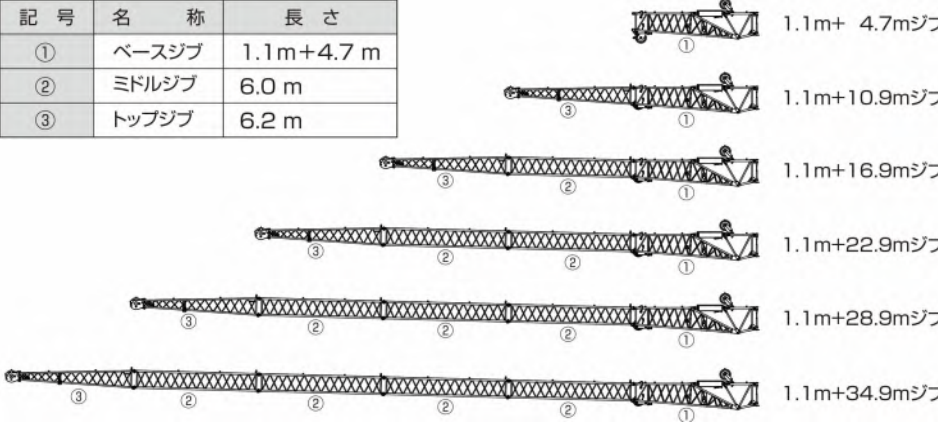
20.9mジブ

		50.9					55.0					59.2					63.4					
m		50.9	50.9	50.9	50.9	50.9	55.0	55.0	55.0	55.0	55.0	59.2	59.2	59.2	59.2	59.2	63.4	63.4	63.4	63.4	63.4	m
°		5	15	30	45	60	5	15	30	45	60	5	15	30	45	60	5	15	30	45	60	°
	16.0	5.6					5.6					5.0										16.0
	18.0	5.6	5.6				5.6					5.0					4.2					18.0
	20.0	5.6	5.6				5.6	5.6				5.0	5.0				4.2					20.0
	22.0	5.6	5.6	5.3			5.6	5.6				5.0	4.8				4.2	4.0				22.0
	24.0	5.6	5.6	5.1			5.6	5.6	5.0			4.8	4.5	4.2			4.0	3.7				24.0
	26.0	5.6	5.6	5.0	4.5		5.6	5.6	4.8			4.6	4.3	4.0			3.8	3.5	3.3			26.0
	28.0	5.6	5.5	4.8	4.4	3.8	5.6	5.4	4.7	4.3		4.3	4.1	3.8	3.6		3.6	3.4	3.1			28.0
	30.0	5.6	5.3	4.7	4.3	3.8	5.5	5.2	4.6	4.2	3.8	4.2	3.9	3.6	3.5		3.3	3.2	3.0	2.9		30.0
	32.0	5.6	5.2	4.5	4.2		5.3	5.0	4.4	4.1	3.8	4.0	3.7	3.5	3.3		3.2	3.0	2.8	2.7	2.7	32.0
	34.0	5.6	5.0	4.4	4.1		5.2	4.9	4.3	4.0		3.8	3.5	3.3	3.2		3.0	2.9	2.7	2.6	2.6	34.0
	36.0	5.4	4.8	4.3	4.0		4.9	4.7	4.2	4.0		3.6	3.4	3.2	3.1		2.8	2.7	2.6	2.5		36.0
	38.0	5.2	4.7	4.2	3.9		4.7	4.5	4.1	3.9		3.4	3.2	3.0	3.0		2.7	2.5	2.4	2.3		38.0
	40.0	5.1	4.5	4.1	3.9		4.4	4.3	4.0	3.8		3.3	3.1	2.9	2.8		2.5	2.4	2.3	2.2		40.0
	42.0	4.8	4.4	4.0	3.8		4.2	4.1	3.9	3.7		3.1	3.0	2.8	2.7		2.4	2.3	2.2	2.1		42.0
	44.0	4.5	4.3	3.9	3.7		3.9	3.9	3.8	3.7		2.9	2.8	2.7	2.6		2.3	2.2	2.0	2.0		44.0
	46.0	4.3	4.2	3.8			3.7	3.7	3.7	3.6		2.8	2.7	2.6	2.5		2.2	2.1	1.9	1.9		46.0
	48.0	4.1	4.1	3.7			3.5	3.5	3.5			2.7	2.6	2.5	2.4		2.0	2.0	1.8	1.8		48.0
50.0	3.6	3.8	3.7			3.3	3.3	3.3			2.5	2.5	2.4			1.9	1.9	1.8	1.7		50.0	
55.0	3.0	3.1	3.2			2.6	2.7	2.9			2.1	2.2	2.1			1.6	1.6	1.6			55.0	
60.0	2.6	2.6				2.1	2.2				1.8	1.8	1.8			1.3	1.2	1.3			60.0	

油圧チルトジブ

■ 油圧チルトジブ(HLJ)の構成

記号	名称	長さ
①	ベースジブ	1.1m+4.7m
②	ミドルジブ	6.0m
③	トップジブ	6.2m



■ 定格総荷重表注意事項

- ◆性能設定のあるカウンタウエイトとアウトリガ張出幅の組合せを、下表に○印で示します。本仕様書では、**○**の定格総荷重表のみ記載しています。また、各boom長さにおいて異なる伸縮状態の中から最大になる性能を抜粋して記載しています。※同じboom長さでも、boomの伸縮状態によって定格総荷重が異なります。このため、アウトリガ張出幅・カウンタウエイト重量に応じた定格総荷重および他の詳細については、別冊の仕様書を参照してください。

アウトリガ張出幅	カウンタウエイト	71 t	47 t	35 t	23.5 t	12 t	0 t
8.3 m		○	○	○	○	○	○
7.0 m		○	○	○	○	○	○
5.6 m				○	○		

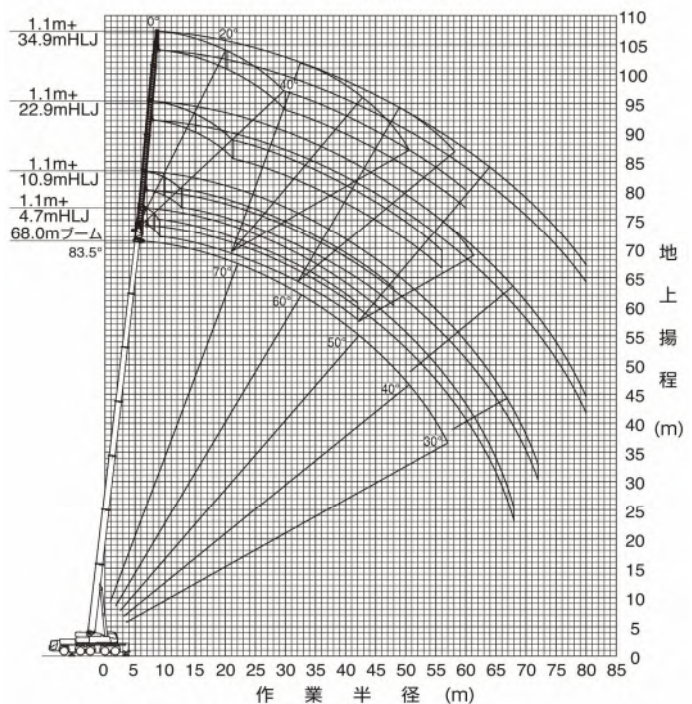
- ◆Bピン（boom固定ピン）を挿入していないときの定格総荷重は24.0tに制限されます。
- ◆定格総荷重は、つり具質量とフック質量（95tフック：1,150kg、28tフック：450kg、9.4tフック：300kg）を含んだ値を示します。
- ◆定格総荷重は、boomとジブのたわみを含んだ実際の作業半径に基づいています。
- ◆各状態ごとの標準巻掛本数は別冊の仕様書を参照してください。
- ◆定格総荷重はアウトリガを水平堅土上に設置したときの値です。
- ◆定格総荷重表は、風による影響を含んでいません。瞬間最大風速が10m/s以上の風速では、クレーン作業を中止してください。

定格総荷重表中のシンボル、記号の説明

	油圧チルトジブ (HLJ) の定格総荷重を示します。
	油圧チルトジブ (HLJ) のジブ長さを示します。
	boom長さを示します。
	ジブのオフセット角度を示し、boomの中心線とジブの中心線のなす角度を示します。
	作業半径を示します。
	カウンタウエイト (C/W) 組合せを示します。
	アウトリガ張出幅を示します。
	吊上げ可能な旋回範囲を示します。
	定格総荷重の単位を示します。

boom+油圧チルトジブ(HLJ)作業半径-揚程図

68.0m boom+油圧チルトジブ

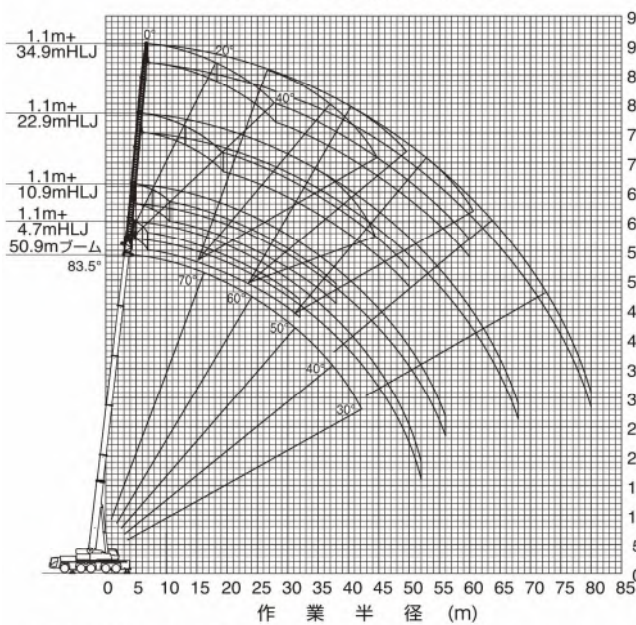


- (注意) 1. 上図はboomおよびジブのたわみを含んでいません。
2. カウンタウエイト71t、アウトリガ張出幅8.3m時の性能を図示しています。

油圧チルトジブ

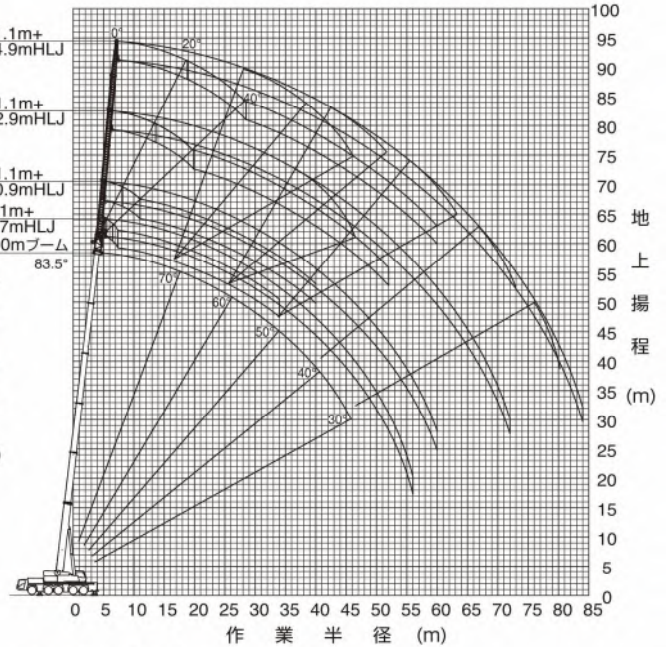
ブーム+油圧チルトジブ(HLJ)作業半径-揚程図

50.9mブーム+油圧チルトジブ



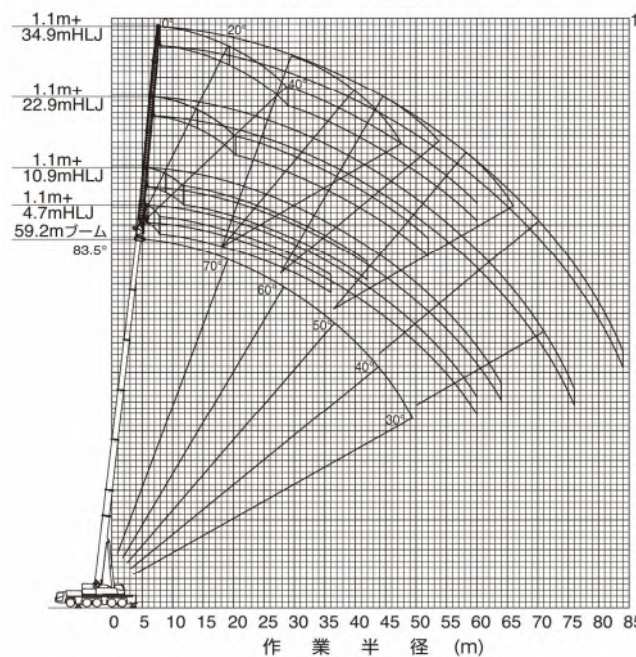
- (注意) 1. 上図はブームおよびジブのたわみを含んでいません。
2. カウンタウエイト71t、アウトリガ張出幅8.3m時の性能を図示しています。

55.0mブーム+油圧チルトジブ



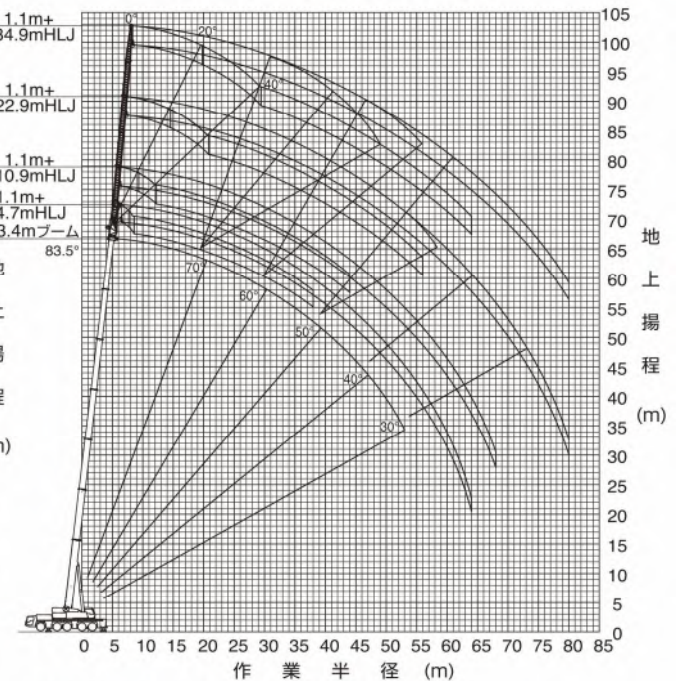
- (注意) 1. 上図はブームおよびジブのたわみを含んでいません。
2. カウンタウエイト71t、アウトリガ張出幅8.3m時の性能を図示しています。

59.2mブーム+油圧チルトジブ



- (注意) 1. 上図はブームおよびジブのたわみを含んでいません。
2. カウンタウエイト71t、アウトリガ張出幅8.3m時の性能を図示しています。

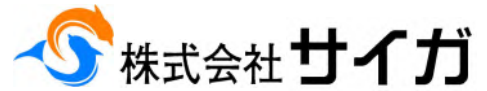
63.4mブーム+油圧チルトジブ



- (注意) 1. 上図はブームおよびジブのたわみを含んでいません。
2. カウンタウエイト71t、アウトリガ張出幅8.3m時の性能を図示しています。

220t

TADANO ATF220N-5.1



株式会社サイガ

油圧チルトジブ



HLJ



4.7mジブ

m		50.9	50.9	50.9	55.0	55.0	55.0	59.2	59.2	59.2	63.4	63.4	63.4	68.0	68.0	68.0	m
°		0	20	40	0	20	40	0	20	40	0	20	40	0	20	40	°
11.0			15.8														11.0
12.0			15.3				14.0										12.0
14.0			14.4	13.2			13.3	12.3					10.1				14.0
16.0			13.6	12.6			12.6	11.7					9.6	9.2			16.0
18.0		14.4	12.9	12.0			12.0	11.2					9.2	8.8		8.8	18.0
20.0		13.6	12.3	11.5	12.6	11.5	10.7						8.7	8.4		8.0	20.0
22.0		12.9	11.7	11.0	12.1	11.0	10.3						8.4	8.1		7.7	22.0
24.0		12.4	11.3	10.6	11.5	10.5	10.0	10.1	9.6	9.2	8.5	8.0	7.7			7.4	24.0
26.0		11.8	10.8	10.3	11.0	10.1	9.6	9.7	9.2	8.9	8.2	7.7	7.5	7.5	7.1	6.9	26.0
28.0		11.4	10.5	9.9	10.6	9.8	9.3	9.3	8.8	8.6	7.8	7.5	7.2	7.2	6.9	6.7	28.0
30.0		11.0	10.1	9.7	10.2	9.5	9.0	8.9	8.5	8.3	7.5	7.2	7.0	6.9	6.7	6.5	30.0
32.0		10.6	9.8	9.4	9.7	9.2	8.8	8.6	8.2	8.1	7.2	7.0	6.8	6.6	6.4	6.3	32.0
34.0		10.3	9.6		9.3	8.9	8.6	8.3	8.0	7.8	7.0	6.7	6.6	6.4	6.2	6.1	34.0
36.0		10.0	9.4		8.9	8.7		7.9	7.7	7.6	6.8	6.5	6.4	6.2	6.0	5.9	36.0
38.0		9.3	9.2		8.5	8.4		7.6	7.5		6.5	6.3	6.2	6.0	5.8	5.7	38.0
40.0		8.6	8.7		8.1	8.1		7.3	7.2		6.3	6.1		5.8	5.6	5.5	40.0
42.0		8.0	8.0		7.4	7.7		7.0	6.9		6.2	6.0		5.6	5.5	5.4	42.0
44.0		7.4	7.4		7.0	7.0		6.5	6.5		6.0	5.8		5.5	5.3		44.0
46.0		6.8			6.6	6.7		6.1	6.1		5.8	5.7		5.3	5.2		46.0
48.0		6.2			6.1	6.2		5.8	5.8		5.5	5.5		5.2	5.1		48.0
50.0		5.6			5.7			5.5	5.5		5.2	5.2		5.0	5.0		50.0
52.0		5.0			5.1			5.2			4.9	4.9		4.7	4.8		52.0
56.0					4.1			4.4			4.4			4.3	4.3		56.0
60.0								3.5			3.8			3.7			60.0
64.0											3.1			3.0			64.0
68.0														2.4			68.0



10.9mジブ

m		50.9	50.9	50.9	55.0	55.0	55.0	59.2	59.2	59.2	63.4	63.4	63.4	68.0	68.0	68.0	m
°		0	20	40	0	20	40	0	20	40	0	20	40	0	20	40	°
14.0			10.8														14.0
16.0			10.3				9.6										16.0
18.0		11.6	9.8	8.7	10.7	9.1			8.8				7.3				18.0
20.0		11.0	9.3	8.4	10.2	8.7	7.9		8.8	8.0	7.4		7.0			6.5	20.0
22.0		10.5	8.9	8.1	9.7	8.4	7.7	8.4	7.8	7.1		7.2	6.7	6.2		6.2	22.0
24.0		10.0	8.5	7.8	9.3	8.1	7.4	8.1	7.5	6.9	6.9	6.4	6.0	6.4	6.0	5.6	24.0
26.0		9.6	8.2	7.5	8.9	7.8	7.2	7.9	7.2	6.7	6.7	6.1	5.8	6.1	5.7	5.4	26.0
28.0		9.1	7.9	7.3	8.6	7.5	6.9	7.6	7.0	6.5	6.5	5.9	5.6	6.0	5.5	5.2	28.0
30.0		8.7	7.6	7.1	8.2	7.3	6.7	7.3	6.7	6.2	6.2	5.7	5.4	5.8	5.3	5.0	30.0
32.0		8.4	7.3	6.9	8.0	7.1	6.5	7.0	6.5	6.1	6.0	5.5	5.2	5.5	5.1	4.9	32.0
34.0		8.1	7.1	6.7	7.7	6.9	6.4	6.8	6.3	5.9	5.8	5.3	5.1	5.3	5.0	4.7	34.0
36.0		7.8	6.9	6.5	7.5	6.7	6.2	6.6	6.1	5.8	5.6	5.2	4.9	5.2	4.8	4.6	36.0
38.0		7.6	6.7	6.4	7.2	6.5	6.1	6.3	5.9	5.6	5.4	5.0	4.8	5.0	4.7	4.4	38.0
40.0		7.3	6.5		7.0	6.4	5.9	6.1	5.7	5.5	5.2	4.9	4.6	4.8	4.5	4.3	40.0
42.0		7.1	6.4		6.8	6.2		6.0	5.6	5.4	5.1	4.8	4.5	4.7	4.4	4.2	42.0
44.0		7.0	6.2		6.5	6.1		5.8	5.4		4.9	4.6	4.4	4.5	4.3	4.1	44.0
46.0		6.8	6.1		6.0	5.9		5.6	5.3		4.8	4.5		4.4	4.2	4.0	46.0
48.0		6.4	6.0		5.7	5.7		5.2	5.2		4.6	4.4		4.3	4.1	3.9	48.0
50.0		5.9	5.9		5.4	5.4		4.9	5.0		4.5	4.3		4.2	4.0		50.0
52.0		5.5			5.1	5.1		4.7	4.7		4.4	4.2		4.0	3.9		52.0
56.0		4.5			4.6			4.2	4.3		4.0	4.0		3.8	3.7		56.0
60.0					3.7			3.8			3.6	3.6		3.5	3.5		60.0
64.0								3.2			3.2			3.1	3.2		64.0
68.0											2.8			2.7			68.0
72.0														2.1			72.0

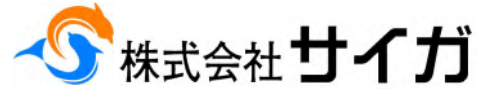


16.9mジブ

m		50.9	50.9	50.9	55.0	55.0	55.0	59.2	59.2	59.2	63.4	63.4	63.4	68.0	68.0	68.0	m
°		0	20	40	0	20	40	0	20	40	0	20	40	0	20	40	°
14.0		8.3			7.4												14.0
16.0		8.3			7.4			6.5									16.0
18.0		8.3	7.8		7.4			6.5				5.6					18.0
20.0		8.3	7.4		7.4	7.0		6.5	6.5			5.6		4.8			20.0
22.0		8.3	7.1		7.4	6.7		6.5	6.3			5.6	5.5	4.8			22.0
24.0		8.1	6.8	6.0	7.4	6.5	5.8	6.5	6.0			5.6	5.2	4.8	4.8		24.0
26.0		7.8	6.6	5.9	7.3	6.2	5.6	6.5	5.8	5.3		5.6	5.0	4.8	4.7		26.0
28.0		7.5	6.3	5.7	7.0	6.0	5.4	6.3	5.6	5.1	5.4	4.9	4.5	4.8	4.6	4.2	28.0
30.0		7.2	6.1	5.5	6.8	5.8	5.3	6.0	5.4	5.0	5.2	4.7	4.3	4.8	4.4	4.1	30.0
32.0		6.9	5.9	5.4	6.5	5.6	5.1	5.9	5.2	4.8	5.0	4.5	4.2	4.6	4.2	3.9	32.0
34.0		6.6	5.7	5.2	6.3	5.4	5.0	5.7	5.1	4.7	4.9	4.4	4.1	4.6	4.1	3.8	34.0
36.0		6.4	5.6	5.1	6.1	5.3	4.9	5.5	4.9	4.6	4.7	4.2	3.9	4.4	4.0	3.7	36.0
38.0		6.2	5.4	5.0	5.9	5.1	4.7	5.3	4.8	4.5	4.6	4.1	3.8	4.2	3.8	3.6	38.0
40.0		6.0	5.3	4.9	5.7	5.0	4.6	5.2	4.6	4.4	4.4	4.0	3.7	4.1	3.7	3.5	40.0
42.0		5.8	5.1	4.7	5.5	4.9	4.5	5.0	4.5	4.2	4.3	3.8	3.6	4.0	3.6	3.4	42.0
44.0		5.7	5.0	4.6	5.4	4.8	4.4	4.9	4.4	4.1	4.1	3.7	3.5	3.8	3.5	3.3	44.0
46.0		5.5	4.9		5.2	4.6	4.3	4.7	4.3	4.0	4.0	3.6	3.5	3.7	3.4	3.2	46.0
48.0		5.4	4.8		5.1	4.5		4.6	4.2	4.0	3.9	3.5	3.4	3.6	3.3	3.1	48.0
50.0		5.3	4.7		5.0	4.5		4.5	4.1		3.8	3.4	3.3	3.5	3.2	3.0	50.0
52.0		5.2	4.6		4.7	4.4		4.3	4.0		3.7	3.4		3.4	3.1	3.0	52.0
56.0		4.8	4.5		4.3	4.3		3.9	3.8		3.5	3.2		3.2	3.0		56.0
60.0		4.0			3.8	3.9		3.5	3.6		3.2	3.1		3.0	2.9		60.0
64.0		3.3			3.3			3.1			2.9	2.9		2.8	2.7		64.0
68.0					2.7			2.8			2.6			2.5	2.6		68.0
72.0								2.2			2.4			2.2			72.0
76.0											1.9			1.7			76.0
80.0														1.3			80.0

220t

TADANO ATF220N-5.1



油圧チルトジブ



4.7mジブ

Boom Length (m)	50.9	50.9	50.9	55.0	55.0	55.0	59.2	59.2	59.2	63.4	63.4	63.4	68.0	68.0	68.0	Reach (m)
Boom Angle (°)	0	20	40	0	20	40	0	20	40	0	20	40	0	20	40	°
11.0		15.8														11.0
12.0		15.3				14.0										12.0
14.0		14.4	13.2			13.3	12.3					10.1				14.0
16.0		13.6	12.6			12.6	11.7					9.6	9.2			16.0
18.0	14.4	12.9	12.0			12.0	11.2					9.2	8.8		8.4	18.0
20.0	13.6	12.3	11.5			12.6	11.5	10.7				8.7	8.4		8.0	20.0
22.0	12.9	11.7	11.0			12.1	11.0	10.3				8.4	8.1		7.7	22.0
24.0	12.4	11.3	10.6			11.5	10.5	10.0				8.5	8.0	7.7	7.4	24.0
26.0	11.8	10.8	10.3			11.0	10.1	9.6				8.2	7.7	7.5	7.5	26.0
28.0	11.4	10.5	9.9			10.6	9.8	9.3				7.8	7.5	7.2	7.2	28.0
30.0	10.6	10.1	9.7			10.2	9.5	9.0				7.5	7.2	7.0	6.9	30.0
32.0	9.4	9.7	9.4			9.5	9.2	8.8				7.2	7.0	6.8	6.6	32.0
34.0	8.2	8.5				8.4	8.7	8.6				7.0	6.7	6.6	6.4	34.0
36.0	7.2	7.5				7.4	7.7	7.6				6.8	6.5	6.4	6.2	36.0
38.0	6.4	6.5				6.5	6.7					6.5	6.3	6.2	6.0	38.0
40.0	5.9	5.9				5.7	5.9					6.3	6.1		5.8	40.0
42.0	5.5	5.5				4.9	5.1					5.5	5.8		5.5	42.0
44.0	5.1	5.1				4.3	4.5					4.9	5.1		4.8	44.0
46.0	4.7					3.7	3.8					4.8	5.0		4.2	46.0
48.0	4.4					3.2	3.3					4.3	4.4		3.7	48.0
50.0	4.1					2.7						3.8	3.9		3.2	50.0
52.0	3.9					2.2						3.3			2.7	52.0
56.0						1.4						2.5			1.9	56.0
60.0												1.9			1.3	60.0



10.9mジブ

Boom Length (m)	50.9	50.9	50.9	55.0	55.0	55.0	59.2	59.2	59.2	63.4	63.4	63.4	68.0	68.0	68.0	Reach (m)
Boom Angle (°)	0	20	40	0	20	40	0	20	40	0	20	40	0	20	40	°
14.0		10.8														14.0
16.0		10.3				9.6										16.0
18.0	11.6	9.8	8.7			9.1						7.3				18.0
20.0	11.0	9.3	8.4			10.2	8.7	7.9				7.0			6.5	20.0
22.0	10.5	8.9	8.1			9.7	8.4	7.7				7.2	6.7	6.2	6.2	22.0
24.0	10.0	8.5	7.8			9.3	8.1	7.4				6.9	6.4	6.0	6.4	24.0
26.0	9.6	8.2	7.5			8.9	7.8	7.2				6.7	6.1	5.8	6.1	26.0
28.0	9.1	7.9	7.3			8.6	7.5	6.9				6.5	5.9	5.6	6.0	28.0
30.0	8.7	7.6	7.1			8.2	7.3	6.7				6.2	5.7	5.4	5.8	30.0
32.0	8.4	7.3	6.9			8.0	7.1	6.5				6.0	5.5	5.2	5.5	32.0
34.0	8.1	7.1	6.7			7.7	6.9	6.4				5.8	5.3	5.1	5.3	34.0
36.0	7.6	6.9	6.5			7.5	6.7	6.2				5.6	5.2	4.9	5.2	36.0
38.0	6.8	6.7	6.4			6.8	6.5	6.1				5.4	5.0	4.8	5.0	38.0
40.0	6.0	6.5				6.0	6.4	5.9				5.2	4.9	4.6	4.8	40.0
42.0	5.3	5.7				5.3	5.9					5.1	4.8	4.5	4.7	42.0
44.0	5.1	5.1				4.7	5.2					4.9	4.6	4.4	4.5	44.0
46.0	4.7	4.8				4.1	4.5					4.7	4.5		4.4	46.0
48.0	4.4	4.5				3.6	4.0					4.1	4.4		4.0	48.0
50.0	4.1	4.2				3.1	3.4					4.2	4.4		3.7	50.0
52.0	3.8					2.6	2.9					3.7	4.0		3.2	52.0
56.0	3.3					1.9						2.9	3.2		2.4	56.0
60.0						1.2						2.2			1.7	60.0
64.0												1.7			1.1	64.0



16.9mジブ

Boom Length (m)	50.9	50.9	50.9	55.0	55.0	55.0	59.2	59.2	59.2	63.4	63.4	63.4	68.0	68.0	68.0	Reach (m)
Boom Angle (°)	0	20	40	0	20	40	0	20	40	0	20	40	0	20	40	°
14.0	8.3					7.4										14.0
16.0	8.3					7.4				6.5						16.0
18.0	8.3	7.8				7.4				6.5			5.6			18.0
20.0	8.3	7.4				7.4	7.0			6.5	6.5		5.6		4.8	20.0
22.0	8.3	7.1				7.4	6.7			6.5	6.3		5.6	5.5	4.8	22.0
24.0	8.1	6.8	6.0			7.4	6.5	5.8		6.5	6.0		5.6	5.2	4.8	24.0
26.0	7.8	6.6	5.9			7.3	6.2	5.6		6.5	5.8	5.3	5.6	5.0	4.8	26.0
28.0	7.5	6.3	5.7			7.0	6.0	5.4		6.3	5.6	5.1	5.4	4.9	4.5	28.0
30.0	7.2	6.1	5.5			6.8	5.8	5.3		6.0	5.4	5.0	5.2	4.7	4.3	30.0
32.0	6.9	5.9	5.4			6.5	5.6	5.1		5.9	5.2	4.8	5.0	4.5	4.2	32.0
34.0	6.6	5.7	5.2			6.3	5.4	5.0		5.7	5.1	4.7	4.9	4.4	4.1	34.0
36.0	6.4	5.6	5.1			6.1	5.3	4.9		5.5	4.9	4.6	4.7	4.2	3.9	36.0
38.0	6.2	5.4	5.0			5.9	5.1	4.7		5.3	4.8	4.5	4.6	4.1	3.8	38.0
40.0	6.0	5.3	4.9			5.7	5.0	4.6		5.2	4.6	4.4	4.4	4.0	3.7	40.0
42.0	5.7	5.1	4.7			5.5	4.9	4.5		5.0	4.5	4.2	4.3	3.8	3.6	42.0
44.0	5.1	5.0	4.6			5.1	4.8	4.4		4.9	4.4	4.1	4.1	3.7	3.5	44.0
46.0	4.5	4.9				4.5	4.6	4.3		4.7	4.3	4.0	4.0	3.6	3.5	46.0
48.0	4.1	4.6				4.0	4.5			4.1	4.2	4.0	3.9	3.5	3.4	48.0
50.0	3.9	4.0				3.5	4.1			3.8	4.1		3.8	3.4	3.3	50.0
52.0	3.6	3.6				3.0	3.6			3.7	3.7		3.4	3.4		52.0
56.0	3.1	3.2				2.2	2.7			3.1	3.3		2.6	3.1		56.0
60.0	2.7					1.6	1.9			2.4	2.8		1.9	2.3		60.0
64.0	2.4									1.8			1.3	1.6		64.0
68.0										1.3			1.3	1.6		68.0

