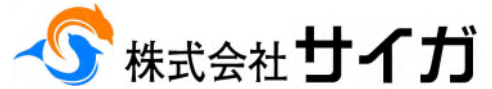


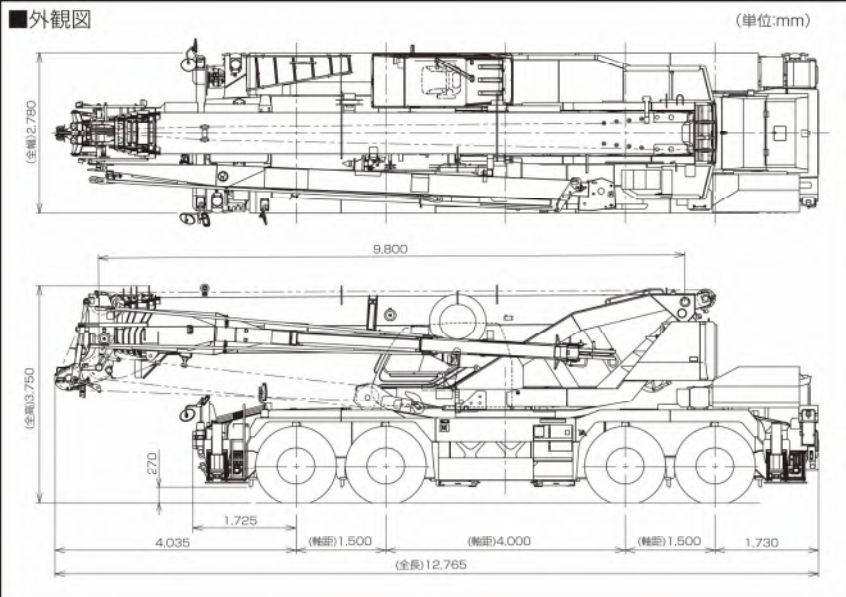
70t

TADANO GR-700N-2 (CREVO 700 G4)



株式会社サイガ

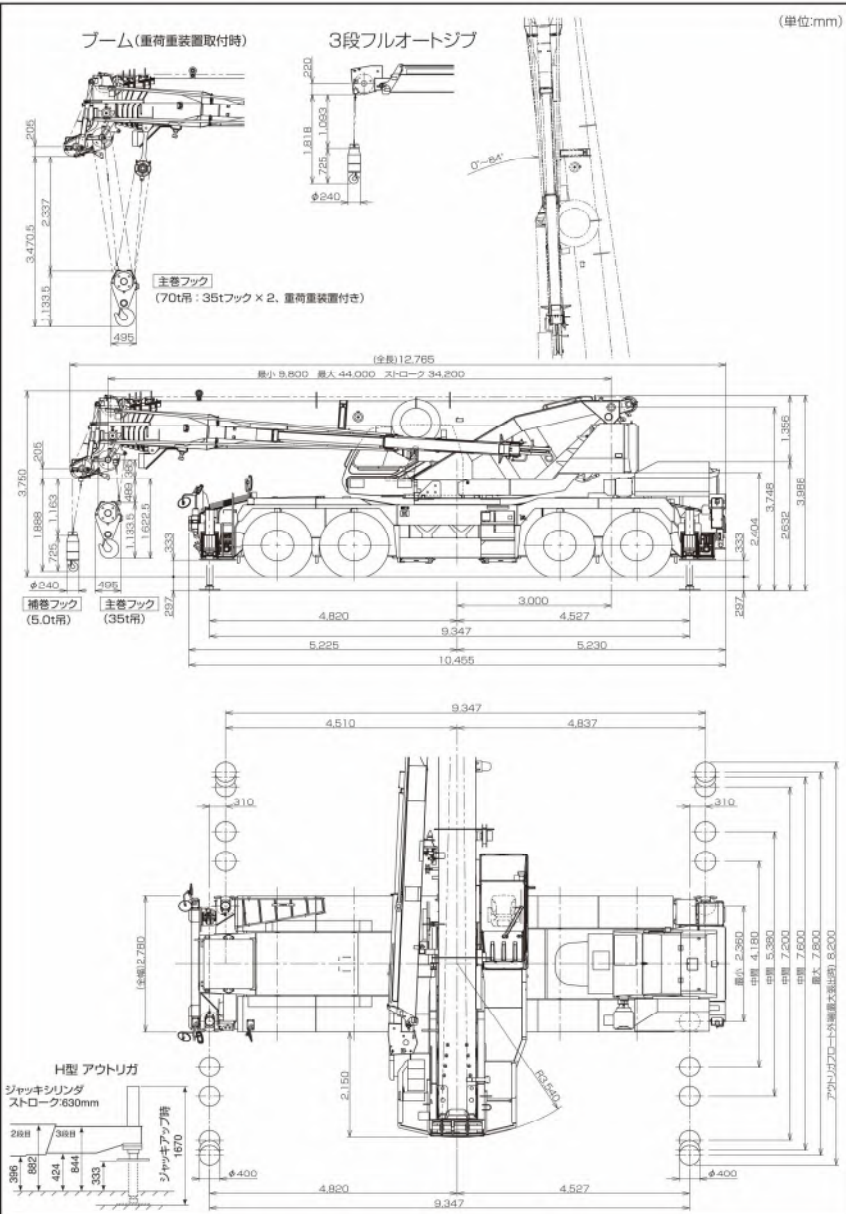
■外観図



■主要諸元

●クレーン	
9.8mブーム	70,000kg × 2.1m (8本掛×2)
16.6mブーム	32,000kg × 5.5m (8本掛)
23.5mブーム	24,000kg × 5.5m (6本掛)
30.3mブーム	12,500kg × 11.0m (4本掛)
37.2mブーム	12,000kg × 10.0m (4本掛)
41.2mブーム	10,000kg × 11.0m (4本掛)
44.0mブーム	8,200kg × 13.0m (4本掛)
8.4mジブ	4,000kg × 7.7 (1本掛)
13.1mジブ	2,800kg × 7.4 (1本掛)
17.7mジブ	1,500kg × 8.4 (1本掛)
シングルトップ	5,000kg (1本掛)
最大地上揚程	ブーム 45.2m ジブ 63.0m
最大ブーム作業半径	36.0m(標準性能), 40.0m(前方特別性能)
最大ブーム作業半径	40.8m(標準性能), 46.9m(前方特別性能)
ブーム長さ	9.8m~44.0m
ブーム伸縮長さ	34.2m
ブーム伸縮速度	34.2m/124s
ジブ長さ	8.4m~17.7m
巻き上げ速度	主巻 135m/min(5巻) 副巻 118m/min(3巻)
フック	主巻 16.9m/min(8本掛) 副巻 11.8m/min(1本掛)
巻き上げ速度	主巻 135m/min(5巻), 高速20.1m/min(5巻) 副巻 標準: 11.4m/min(3巻), 高速: 17.4m/min(3巻)
ブーム起伏角度	0°~84°
ブーム上げ速度	0°~84°/58s
旋回角度	360°連続
旋回速度	2.1min ⁻¹ rpm
ワイヤロープ	主巻 径18mm×長さ238m 難燃性ワイヤロープ 副巻 径18mm×長さ133m 難燃性ワイヤロープ
ブーム形式	ラウンド形6段油圧伸縮式(2.3段目同時, 4.5.6段目同時)
ブーム伸縮装置	複動油圧シリンダ直伸式3本, ワイヤロープ式伸縮装置2基
ジブ形式	クイックターン式(ブーム下吊込側面格納式) 3段(3段油圧伸縮式), オフセット5°~60° 油圧無段階傾斜式
シングルトップ形式	先端ブーム固定式
巻き上げ装置	油圧モータ駆動遊星歯車減速式, 自動ブレーキ, 高速巻き下げ機能, シングルウィンチ2基, 圧力補償付流量調整弁付
ブーム起伏装置	複動油圧シリンダ直伸式2本, 圧力補償付流量調整弁付
旋回装置	油圧モータ駆動遊星歯車減速式, ボールベアリング式, 旋回フリーロック切替式, ネガティブブレーキ
アウトリガ	全油圧式H型(フオートー型), スライドジャッキ各個操作装置付 突出最大7.8m, 中間7.6m, 7.2m, 5.38m, 4.18m, 最小2.30m
操作方式	電気操作式
作業時最大路面荷重	43.0t
動力取出方式	PTO遊式多板クラッチ式
油圧ポンプ	2連可変ピストンポンプ, 2連キヤポンプ
安全装置	過負荷防止装置(AML), 旋回自動停止装置, 起伏緩停止装置, 巻過防止装置, 作業領域制御装置, アウトリガ突出検出装置, 伸縮シリンダ油圧ロック装置, 起伏シリンダ油圧ロック装置, ハッチャキシリンダ油圧ロック装置, 水浄器, 油圧安全弁, ジャッキシリンダ油圧ロック装置, 旋回ロック装置, ジブ伸縮シリンダ油圧ロック装置, 玉掛けロープはすれ止め
付属装置	除油機能付フルオートエアコン, 作動油温度計, 拡声器, FM/AMラジオ, オイルクーラー, 視覚ドラムインジケータ 操作ペダラーISO配列の場合伸縮用および補巻用 タダ/配列の場合起伏用および伸縮用 作業準備用ラジオ, テレマテックス用通信端末, 燃料消費モニター, エコモード, 作動油目づまり警報装置
付属品	盛木(4枚), アルミ敷板(4枚)

■主要寸法図



●走行寸法

全長	12,765mm
全幅	2,780mm
全高	3,750mm
軸距	1,500mm + 4,000mm + 1,500mm
輪距	前輪 2,330mm 後輪 2,330mm

●走行性能

最高速度	49km/h
登坂能力(tanθ)	0.46
最小回転半径	7.5m (8輪ステアリング) 11.5m (前4輪ステアリング)

●重量

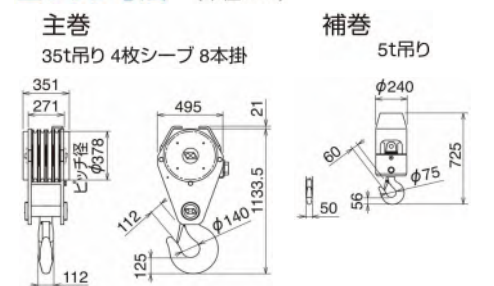
車両総重量	41,295kg
前前軸重	10,190kg
前後軸重	10,440kg
後前軸重	10,370kg
後後軸重	10,295kg

●最大ジャッキ反力(作業時最大路面荷重)

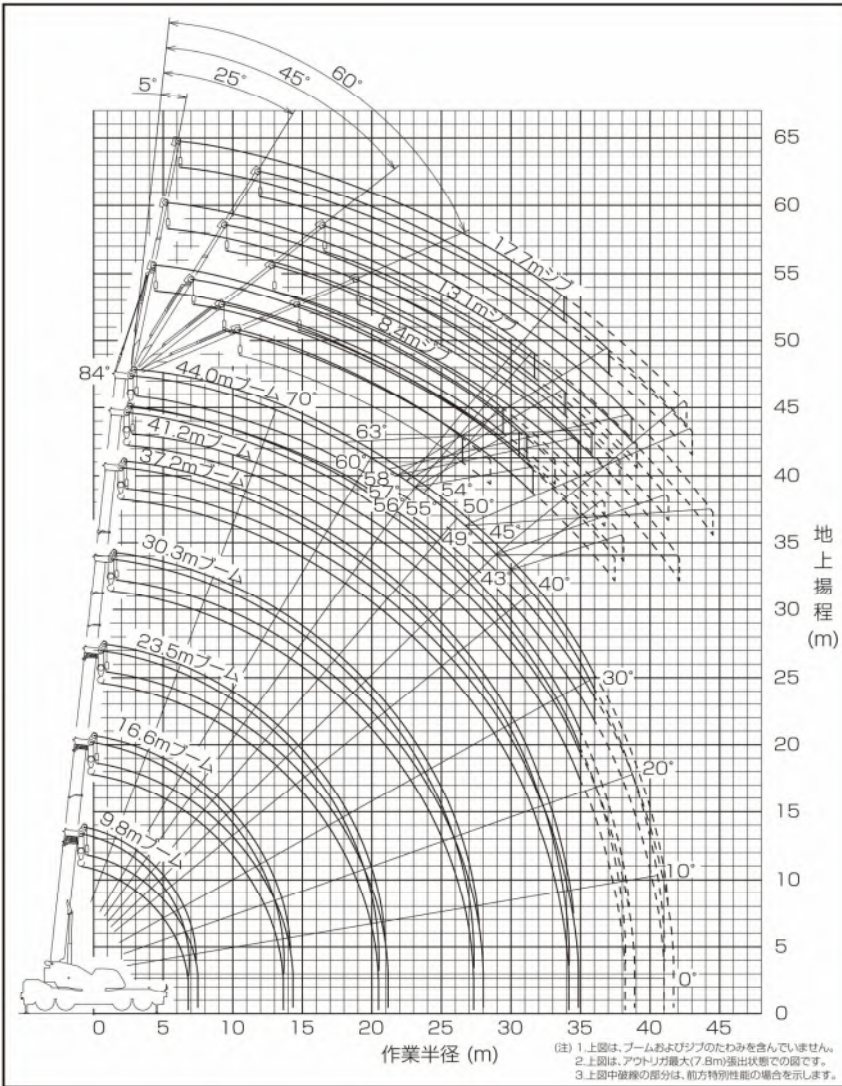
ブーム	43.0t
ジブ	30.6t

	35tフック(主巻)	5tフック(補巻)
フック質量	340kg	100kg
最大巻掛本数	8本	1本

■フック寸法 (単位:mm)



■作業半径-揚程図



■主要諸元

●キャリア

車名および型式	タダノ YDS-T013
エンジン	名称 カミンズ QSL9-4B (過給機、給気冷却器および尿素SCRシステム付)
	形式 水冷4サイクル6気筒直接噴射式ディーゼルエンジン
	総排気量 8.849L
	最高出力 283kW(385PS)/1,900min ⁻¹ (rpm) 最大トルク 1,627N·m(166kgf·m)/1,500min ⁻¹ (rpm)
トルクコンバータ形式	3要素1段(自動ロックアップ機構付)
変速機形式	自動及手動変速式、パワーシフト式(湿式多板クラッチ) 前進4段、後退1段(Hi,Lo付)
減速機形式	車軸2段減速式(2,3,4軸)
駆動方式	4WD(8×4)-6WD(8×6)切換式
車軸方式(全軸)	全浮動式
懸架方式(全軸)	ハイドロニューマチックサスペンション(油圧ショックシリンダ付)
ステアリング形式	全油圧式パワーステアリング
ブレーキ	主ブレーキ 空気油圧複合式ディスクブレーキ
	駐車ブレーキ 空気式推進軸制動内輪拡張形スプリングブレーキ(2,4軸)
	補助ブレーキ 永久磁石式リターダ、エンジンリターダ、 作業用補助制動装置
フレーム	箱型溶接構造
バッテリー	12V-120Ah×2個(24V)
燃料タンク容量	400L
尿素水タンク容量	38L
タイヤ	前輪 385/95 R25 170E ROAD
	後輪 385/95 R25 170E ROAD
運転室	乗車定員1人、内装付、ゴムマウント方式、 フルアジャスタブルシート (ヘッドレスト、アームレスト、シートベルト付)、 アジャスト式ハンドル(チルト、伸縮)、 間欠式フロント・天井ワイパー(ウォッシャー付)、 パワーウィンドウ、サイドバイザー
安全装置	緊急かじ取装置、サスペンションロック装置、 リヤステアリングロック装置、 エンジンオーバーラン警報装置、 オーバースhift防止装置、駐車ブレーキ警報装置、 ブーム左右サイドカメラ、ラジエータ液面警報装置、 作動油油漏れ警報装置
付属装置	ヒータ付電動格納ミラー、俯瞰映像表示装置、 盗難防止装置、タイヤ歯止め、LEDヘッドランプ、 人物検知警報装置

●オプション

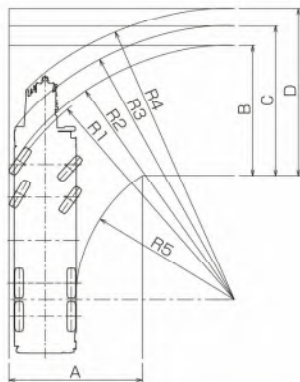
ウィンチドラム監視カメラ、リモコンサーチライト、AML外部表示灯、路肩灯、
マーカーランプ、外部音声警報装置、集中給油装置、ハロゲンヘッドランプ

	35tフック(主巻)	5tフック(補巻)
フック質量	340kg	100kg
最大巻掛本数	8本	1本

■最小直角通路幅

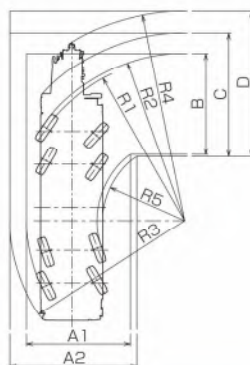
●前4輪ステアリングで右折する場合

- R1=11.50m(最小回転半径)
- R2=11.70m(最外輪端回転半径)
- R3=12.59m(車体回転半径)
- R4=13.42m(ブーム先端回転半径)
- R5=7.06m(車体内側回転半径)
- A=5.96m(入口通路幅)
- B=5.96m(車輪出口通路幅)
- C=6.84m(車体出口通路幅)
- D=7.70m(ブーム先端出口通路幅)



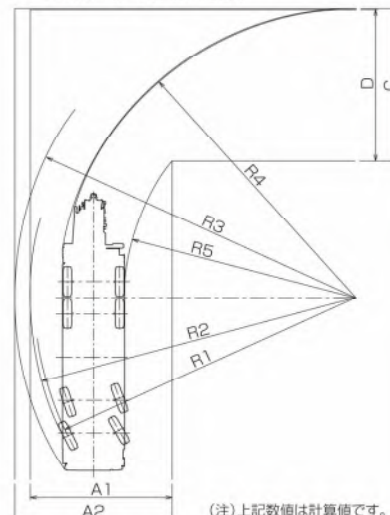
●8輪ステアリングで右折する場合

- R1=7.50m(最小回転半径)
- R2=7.70m(最外輪端回転半径)
- R3=7.80m(車体回転半径)
- R4=9.63m(ブーム先端回転半径)
- R5=3.66m(車体内側回転半径)
- A1=4.64m(車輪入口通路幅)
- A2=5.66m(車体入口通路幅)
- B=4.64m(車輪出口通路幅)
- C=5.96m(車体出口通路幅)
- D=6.67m(ブーム先端出口通路幅)



●後4輪ステアリングで右折する場合

- R1=14.34m(最小回転半径)
- R2=14.54m(最外輪端回転半径)
- R3=15.23m(車体回転半径)
- R4=13.24m(ブーム先端回転半径)
- R5=10.33m(車体内側回転半径)
- A1=6.33m(車輪入口通路幅)
- A2=7.02m(車体入口通路幅)
- C=7.02m(車体出口通路幅)
- D=6.97m(ブーム先端出口通路幅)



70t

TADANO GR-700N-2 (CREVO 700 G4)



株式会社 台陽

■ 定格総荷重表

〔ジブ〕 (41.2mブーム)標準性能

Table with columns for boom length (ジブ長さ), offset (オフセット), boom angle (ブーム角度), and rated total load (定格総荷重) for various configurations (41.2m boom + 8.4m jib, 41.2m boom + 13.1m jib, 41.2m boom + 17.7m jib) across different boom angles (5°, 25°, 45°, 60°).

〔ジブ〕 (41.2mブーム)標準性能

Table with columns for boom length (ジブ長さ), offset (オフセット), boom angle (ブーム角度), and rated total load (定格総荷重) for various configurations (41.2m boom + 8.4m jib, 41.2m boom + 13.1m jib, 41.2m boom + 17.7m jib) across different boom angles (5°, 25°, 45°, 60°).

〔ジブ〕 (41.2mブーム)標準性能

Table with columns for boom length (ジブ長さ), offset (オフセット), boom angle (ブーム角度), and rated total load (定格総荷重) for various configurations (41.2m boom + 8.4m jib, 41.2m boom + 13.1m jib, 41.2m boom + 17.7m jib) across different boom angles (5°, 25°, 45°, 60°).

〔ジブ〕 (41.2mブーム)標準性能

Table with columns for boom length (ジブ長さ), offset (オフセット), boom angle (ブーム角度), and rated total load (定格総荷重) for various configurations (41.2m boom + 8.4m jib, 41.2m boom + 13.1m jib, 41.2m boom + 17.7m jib) across different boom angles (5°, 25°, 45°, 60°).

〔ジブ〕 (41.2mブーム)標準性能

Table with columns for boom length (ジブ長さ), offset (オフセット), boom angle (ブーム角度), and rated total load (定格総荷重) for various configurations (41.2m boom + 8.4m jib, 41.2m boom + 13.1m jib, 41.2m boom + 17.7m jib) across different boom angles (5°, 25°, 45°, 60°).

〔ジブ〕 (41.2mブーム)前方特別性能

Table with columns for boom length (ジブ長さ), offset (オフセット), boom angle (ブーム角度), and rated total load (定格総荷重) for various configurations (41.2m boom + 8.4m jib, 41.2m boom + 13.1m jib, 41.2m boom + 17.7m jib) across different boom angles (5°, 25°, 45°, 60°).

A:ブーム角度の範囲(無負荷時)