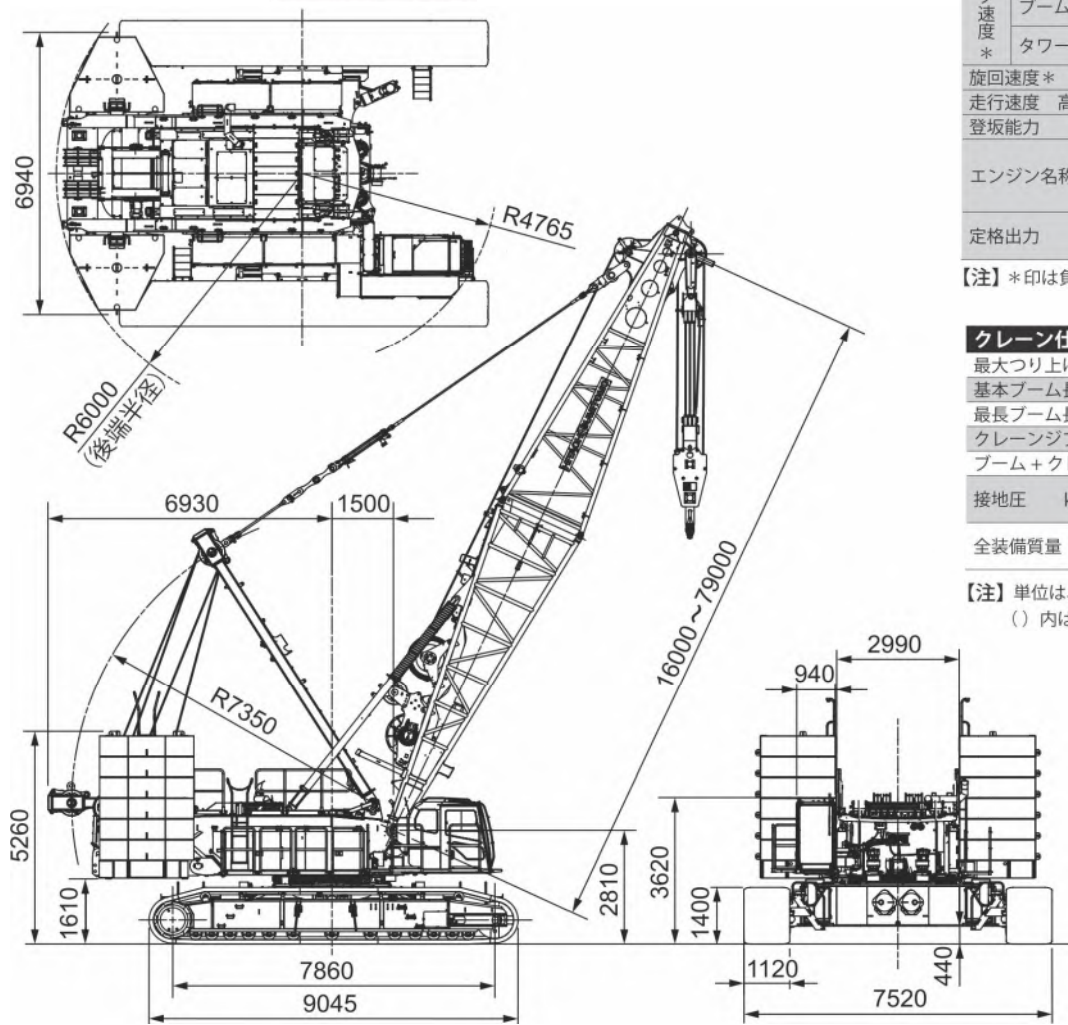


クレーン仕様 寸法図/仕様



ロープ速度*	フロント (W1)/リヤ (W2)	m / min	110
	ブーム起伏 (W3)		24 × 2
	タワージブ起伏 (W2)		39
旋回速度*		min ⁻¹ (rpm)	1.3 (1.3)
走行速度 高/低*		km/h	1.1 / 0.5
登坂能力		% (度)	30 (17)
エンジン名称			カミンズ QSL9 (オフロード法 2014年基準適合)
定格出力		kW / min ⁻¹ (ps/rpm)	272 / 2,000 (370 / 2,000)

【注】*印は負荷により速度変化します。

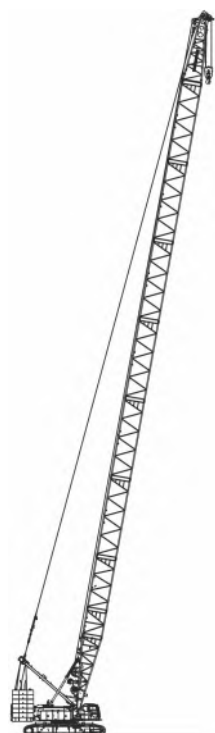
クレーン仕様	
最大つり上げ荷重×作業半径 t × m	200 × 5.0
基本ブーム長さ m	16
最長ブーム長さ m	79
クレーンジブ長さ m	13 ~ 37
ブーム+クレーンジブ最長 m	73 + 37
接地圧 kPa (kgf/cm ²)	118 (1.20) (16mブーム 200tフック付)
全装備質量 t	212 (16mブーム 200tフック付)

【注】単位は、国際単位系 (SI) による表示です。
() 内は、従来の単位表示を参考値として併記しました。

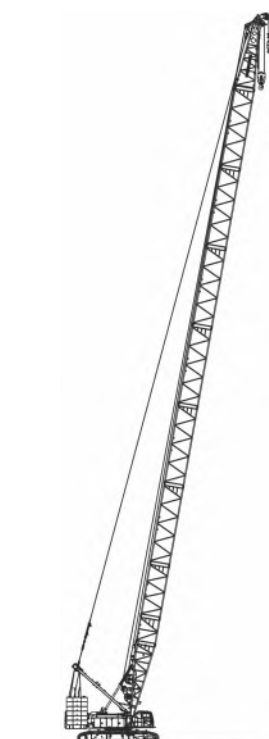
フック質量	
200 t	3,000 kg
135 t	2,600 kg
80 t	2,000 kg
35 t	1,070 kg
13.5 t	620 kg

フロント・リヤウインチロープ掛数と定格総荷重												
フック容量	定格総荷重の最大値 (t)											
	16本掛	14本掛	12本掛	10本掛	8本掛	7本掛	6本掛	5本掛	4本掛	3本掛	2本掛	1本掛
200 t	200	185	162	—	—	—	—	—	—	—	—	—
135 t	—	—	—	135	108	94.5	81	67.5	54	40.5	27	—
80 t	—	—	—	—	—	—	80	67.5	54	40.5	27	—
35 t	—	—	—	—	—	—	—	—	—	35	27	—
13.5 t	—	—	—	—	—	—	—	—	—	—	—	13.5

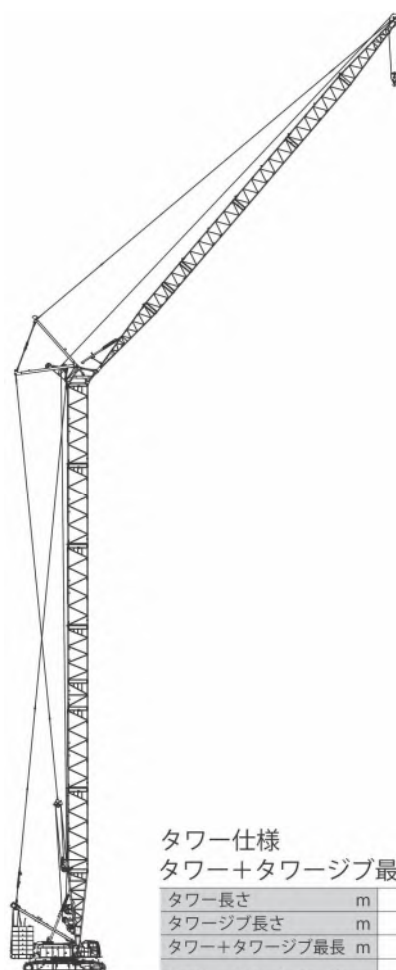
アタッチメントバリエーション



クレーン仕様ブーム最長	
ブーム長さ m	16 ~ 79
接地圧 kPa (kgf/cm ²)	125 (1.27) (35tフック付)
全装備質量 t	約 224



クレーン仕様補助シーブ付きブーム最長	
ブーム長さ m	16 ~ 79
接地圧 kPa (kgf/cm ²)	126 (1.29) (35t + 13.5tフック付)
全装備質量 t	約 226



タワー仕様	
タワー+タワージブ最長	
タワー長さ m	37 ~ 64
タワージブ長さ m	27 ~ 51
タワー+タワージブ最長 m	64 + 51
接地圧 kPa (kgf/cm ²)	130 (1.32) (35tフック付)
全装備質量 t	約 233

仕様 エンジン

エンジン名称	カミンズ QSL9
エンジンタイプ	4 サイクル、水冷式、直接噴射式 ターボチャージャー付、ディーゼルエンジン
排気量	8.9 L
定格出力	272 kW / 2,000 min ⁻¹ (370 ps / 2,000 rpm)
燃料タンク容量	500 L
備考	米国、欧州、日本のエンジン排出ガス規制 Stage IV / Tier4f / オフロード法 2014 年基準に適合。

コントロール

コントロールシステム	パイロット油圧制御方式により、油圧システムを制御する。作業速度は、コントロールレバーのストロークと、ボリュームダイヤルにより高い精度で制御される。油圧制御と電子装置を組み合わせた安全装置を搭載。
コントロールレバー	人間工学に基づく設計と配置。アームチェアレバーが標準装備。
モニターディスプレイ	8 インチサイズ。オペレータの視界を妨げることなく、作業状態を確認できるように配置。

油圧システム

作動油タンク容量	300 L		
油圧ポンプ	最大圧力	31.4 MPa	
	P1	320 l/min	W2 (ジブ起伏)、W3 (ブーム起伏)、走行右
	P2	320 l/min	W1 (フロント)、W2 (リヤ)、走行左、クイックドロ
	P3	158 l/min	旋回、リーピングウインチ、各種シリンダ
	P4	74 l/min	ファン駆動 (ラジエタ、オイルクーラ)
	P5	44 l/min	パイロット

ウインチ

フロント (W1)、リヤ (W2) ウインチ			
ウインチ	フロント	リヤ	
ローブ径	28 mm	28 mm	
ローブ巻取り長さ	標準	410 m	170 m
	最大 (非作業時)	-	290 m
ローブ引張力	定格	132 kN	132 kN
標準装備	低負荷時には、エンジン回転数が低いエコモードにより、高速ウインチ動作が可能。		
ブーム起伏 (W3) ウインチ			
ローブ径	28 mm		
ローブ巻取り長さ	300 m		
備考	マルチディスクブレーキ付油圧モーター		

クローラサイドフレーム

クローラサイドフレーム	溶接ボックス構造。フック&ピンジョイント式クローラサイドフレーム	
シュー	1120 mm 幅一体シュー	
上部ローラ	片側 4 個 両フランジ型 × 2 個 片持型 × 2 個	
下部ローラ	片側 13 個 両フランジ型、鍛造、フローティングシール型 (潤滑油内蔵) プレーンベアリング	
走行装置	片側 1 個 湿式多板ブレーキ付油圧モーター + 遊星減速機	
	走行速度	高速: 1.1 km/h 低速: 0.5 km/h
	登坂能力	30%

マスト

フロントアタッチメントの組立を容易化。
クローラ自力着脱用クイックドロ
(オプション) により可能。
(クイックドロ使用により、補助クレーンによる組立つり上げ重量最大 12.5 t : リヤフレーム)

旋回装置

速度: 1.3 rpm
湿式多板ブレーキ付油圧モーター + 遊星減速機 2 セット
および外歯車付旋回ベアリングで構成。旋回ブレーキ
操作ペダル (オプション) により、より精度の高い制御
が可能。

カウンタウエイト

	総重量	105 t
カウンタウエイト	ベースウエイト	9.80 t × 1 個
	ウエイト	7.95 t × 12 個

カーボディ

高張力鋼による溶接ボックス構造。
ジャッキアップ装置およびクローラ連結装置付き。

フック形状

本体	個数	外形寸法 (mm)	質量 (kg)
200t フック + 200t フック 下部スプレッド + 135t フック	1		3000
200t フック 下部スプレッド	1		400
135t フック	1		2600
80t フック	1		2000
35t フック	1		1070
13.5t フック	1		620

本体	個数	外形寸法 (mm)	質量 (kg)
補助シーブ	1		350

タワー併用ブーム

9B は 9C に置き換え可能です。
9C は 9 に置き換え可能です。

ブーム (1/2)	
ブーム長さ (m)	ブーム構成
16	
19	
22	
25	
28	
31	
34	
37	
40	
43	
46	

ブーム (2/2)	
ブーム長さ (m)	ブーム構成
49	
52	
55	
58	
61	
64	
67	
70	
73	
76	
79	

補助シーブ取付可能ブーム長さ

ブーム長さ (m)	16	19	22	25	28	31	34	37	40	43	46	49	52	55	58	61	64	67	70	73	76	79	
補助シーブ取付	○	○	○	○	○	○	○	○	○	○	○	○	○	○	○	○	○	○	○	○	○	○	○

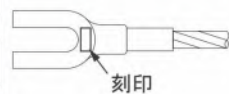
(○:可 ×:不可)

図示省略寸法		
略記号	ブーム長さ (m)	備考
3	3	
6	6	
7.5	7.5	
8.5	8.5	
9	9	
9B	9	ジブ下部
9B	9	スプレッタ取付用
9C	9	レール付

ロープかしめ部の刻印により、ブームペンダントロープを判別してください。

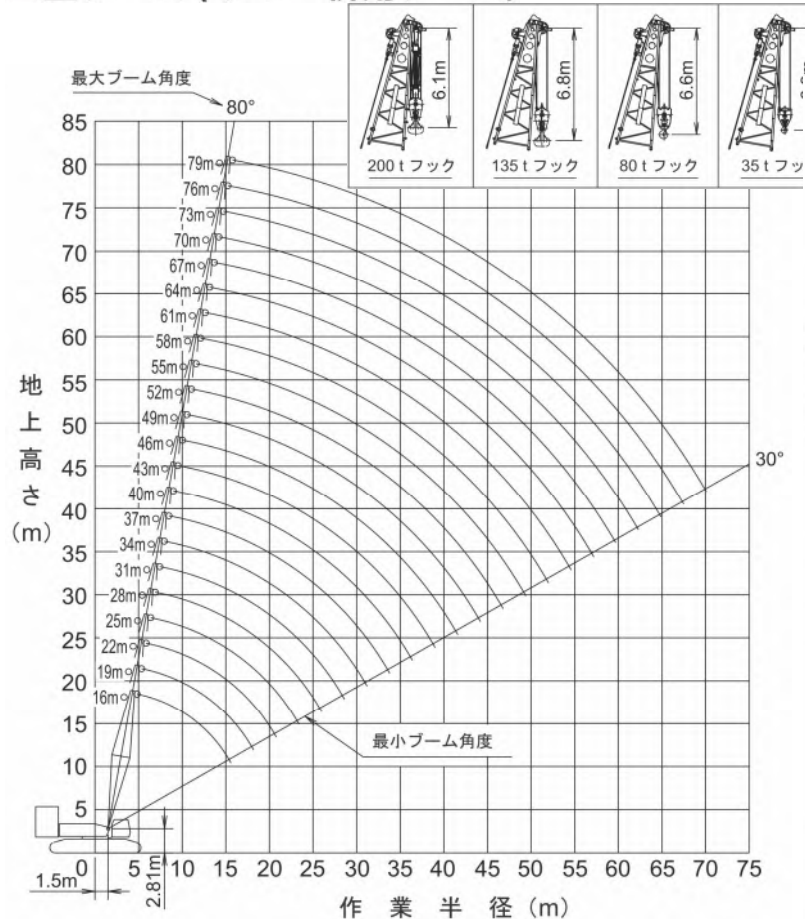
ペンダントロープ

略記号	長さ (m)	ロープ径 (mm)	刻印
3	3	35.5	35.5mm 3M
5.71	5.71 (両端メス金具)	35.5	35.5mm 5.71M
6	6	35.5	35.5mm 6M
9	9	35.5	35.5mm 9M

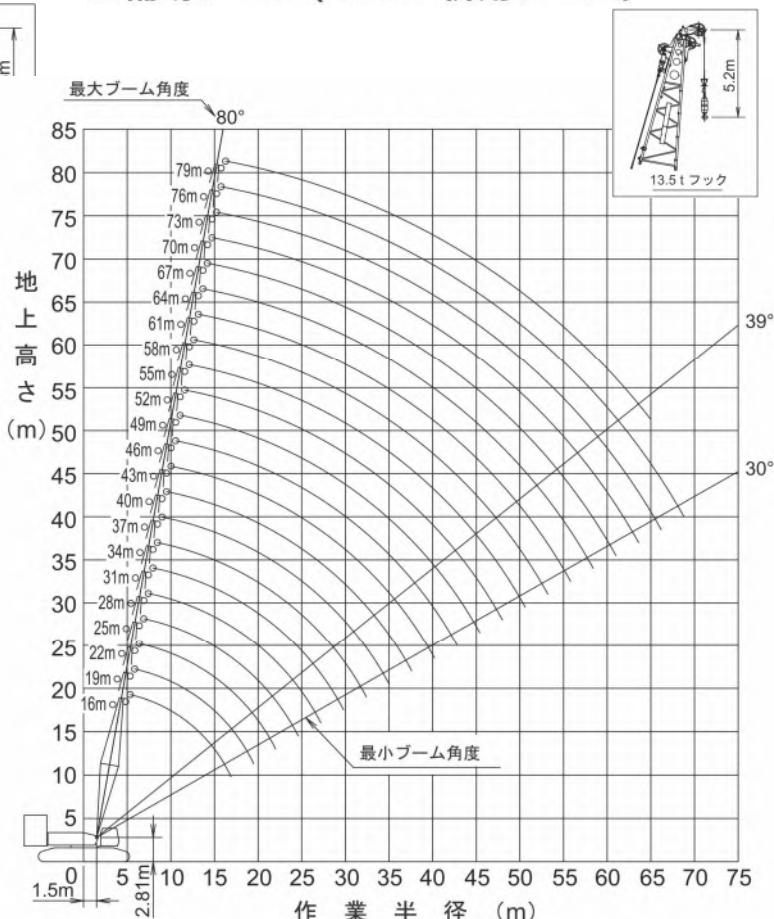


作業範囲図

主ブーム (タワー併用ブーム)



補助シーブ (タワー併用ブーム)



定格総荷重表



■主ブーム (タワー併用ブーム)

作業半径 (m)	主ブーム長さ(m)											作業半径 (m)
	16	19	22	25	28	31	34	37	40	43	46	
5	200.0	5.6m x 193.7t										5
6	189.8	189.6	6.1m x 181.1t	6.6m x 162.0t								6
7	164.1	163.9	163.5	162.0	7.2m x 150.8t	7.7m x 132.4t						7
8	144.5	144.3	143.9	143.4	143.1	132.0	8.3m x 128.2t	8.8m x 107.3t				8
9	129.0	128.8	128.4	127.9	127.6	124.9	124.8	106.6	9.4m x 103.0t	9.9m x 97.4t		9
10	116.5	116.3	115.8	115.4	115.1	114.7	114.4	103.5	99.8	97.0	10.5m x 88.5t	10
12	90.7	90.6	90.4	90.2	89.9	89.7	89.5	89.3	89.2	89.0	85.8	12
14	72.1	73.0	72.7	72.4	72.2	72.0	71.7	71.6	71.4	71.1	71.1	14
16	15.6m x 58.0t	61.0	60.7	60.4	60.1	60.0	59.8	59.8	59.7	59.7	59.3	16
18		52.4	52.4	52.0	51.7	51.3	51.1	51.2	51.2	51.2	51.0	18
20		18.2m x 51.6t	45.7	45.2	45.5	44.6	44.6	44.5	44.6	44.6	44.4	20
22			20.8m x 43.1t	40.0	39.9	39.7	39.3	39.3	39.4	39.4	39.2	22
24				23.4m x 36.7t	35.3	35.4	35.5	35.1	35.2	35.1	34.9	24
26					31.6	31.8	31.7	31.9	31.5	31.4	31.3	26
28						28.9	28.7	28.9	28.8	28.3	28.2	28
30						28.6m x 27.9t	26.0	25.8	25.8	25.6	25.5	30
32							31.2m x 24.5t	23.5	23.5	23.3	23.2	32
34								33.8m x 21.7t	21.5	21.3	21.2	34
36									19.7	19.5	19.4	36
38									36.4m x 19.4t	18.0	17.9	38
40										39.0m x 17.3t	16.5	40
42											41.6m x 15.5t	42
44												44

作業半径 (m)	主ブーム長さ(m)											作業半径 (m)
	49	52	55	58	61	64	67	70	73	76	79	
9	11.0m x 81.0t	11.6m x 75.3t										9
10			12.1m x 73.5t	12.7m x 65.8t	13.2m x 59.5t	13.8m x 52.7t						10
12	77.9	74.8					14.3m x 49.6t	14.8m x 43.6t	15.4m x 38.2t	15.9m x 33.6t		12
14	71.0	70.5	68.9	63.8	58.2	52.5					16.5m x 29.3t	14
16	59.0	58.5	58.2	58.2	54.9	50.2	47.6	42.7	37.8	33.6		16
18	50.7	50.3	49.9	49.7	49.2	48.0	45.0	41.3	36.5	32.1	28.3	18
20	44.2	43.8	43.5	43.3	42.9	42.7	42.4	40.0	35.3	30.5	26.9	20
22	39.0	38.7	38.4	38.2	37.8	37.7	37.4	36.9	33.2	29.0	25.5	22
24	34.8	34.4	34.1	34.0	33.6	33.4	33.2	32.8	31.0	27.6	24.2	24
26	31.3	30.9	30.6	30.5	30.1	29.9	29.7	29.3	28.8	25.9	22.9	26
28	28.2	27.9	27.6	27.5	27.1	27.0	26.8	26.4	26.4	24.0	21.3	28
30	25.5	25.2	25.0	24.9	24.6	24.4	24.2	23.9	23.8	22.2	19.7	30
32	23.2	22.8	22.7	22.7	22.3	22.3	22.0	21.7	21.6	20.7	18.2	32
34	21.1	20.8	20.7	20.7	20.3	20.2	20.1	19.7	19.7	19.3	16.9	34
36	19.4	19.0	18.9	18.9	18.5	18.4	18.3	18.0	18.0	17.8	15.7	36
38	17.8	17.5	17.4	17.2	16.9	16.9	16.7	16.4	16.4	16.2	14.6	38
40	16.5	16.1	16.0	15.9	15.5	15.5	15.3	15.0	15.0	14.8	13.6	40
42	15.2	14.8	14.8	14.7	14.2	14.2	14.1	13.7	13.7	13.5	12.6	42
44	14.0	13.8	13.6	13.6	13.2	13.1	12.9	12.6	12.6	12.4	11.8	44
46	44.2m x 13.9t	12.9	12.6	12.6	12.1	12.0	11.9	11.6	11.6	11.3	11.0	46
48		46.8m x 12.4t	11.9	11.7	11.2	11.1	11.0	10.6	10.6	10.4	10.0	48
50			49.4m x 11.3t	10.9	10.4	10.3	10.2	9.8	9.7	9.5	9.2	50
52				10.1	9.6	9.6	9.5	9.0	9.0	8.7	8.4	52
54					8.9	8.9	8.7	8.3	8.2	8.0	7.7	54
56					54.6m x 8.9t	8.2	8.0	7.6	7.6	7.3	7.0	56
58						57.2m x 7.9t	7.4	7.0	6.9	6.7	6.4	58
60							59.7m x 7.0t	6.4	6.4	6.1	5.7	60
62								5.9	5.7	5.5	5.0	62
64								62.3m x 5.8t	5.2	4.9	4.5	64
66									64.9m x 5.0t	4.3	4.0	66
68										67.5m x 4.0t	3.5	68
70											3.0	70
72											70.1m x 3.0t	72

- 上表に示す定格総荷重は、水平堅土上の定置荷役における値で、転倒荷重の78%以内、および移動式クレーン構造規格で定める前方安定度1.15以上です。
- 実際につり上げられる荷重は、上表の定格総荷重からフックなどのつり具一切の質量を差し引いた値です。
- 太線内の値は強度に基づいています。
- 作業半径とは、荷をつった状態での旋回中心からつり荷の重心までの水平距離です。
- カウンタウエイトは、標準仕様(105.2t)です。
- 表中の○○m x ○○t は、作業半径 m x 定格総荷重 t を示します。
- 巻上ロープ掛数と定格総荷重の最大値は下表のとおりです。

フック容量	フック質量 (t)	定格総荷重の最大値(t)										
		16本掛	14本掛	12本掛	10本掛	8本掛	7本掛	6本掛	5本掛	4本掛	3本掛	2本掛
200t	3.0	200	185	162	-	-	-	-	-	-	-	-
135t	2.6	-	-	-	135	108	94.5	81	67.5	54	40.5	27
80t	2.0	-	-	-	-	-	-	80	67.5	54	40.5	27
35t	1.07	-	-	-	-	-	-	-	-	-	35	27
13.5t	0.62	-	-	-	-	-	-	-	-	-	-	13.5

8. 16mブームは200tフックのみ、19mブームは80tフック以上の使用となります。

定格総荷重表



■補助シーブ(タワー併用ブーム)

(単位 t)

作業半径 (m)	主ブーム長さ(m)											作業半径 (m)
	16	19	22	25	28	31	34	37	40	43	46	
5.9	13.5	6.4m x	6.9m x									5.9
6	13.5	13.5t	13.5t	7.5m x								6
7	13.5	13.5	13.5	13.5t		8.6m x						7
8	13.5	13.5	13.5	13.5	13.5	13.5t	9.1m x	9.7m x				8
9	13.5	13.5	13.5	13.5	13.5	13.5	13.5t	13.5t	10.2m x	10.8m x	11.3m x	9
10	13.5	13.5	13.5	13.5	13.5	13.5	13.5	13.5	13.5t	13.5t	13.5t	10
12	13.5	13.5	13.5	13.5	13.5	13.5	13.5	13.5	13.5	13.5	13.5	12
14	13.5	13.5	13.5	13.5	13.5	13.5	13.5	13.5	13.5	13.5	13.5	14
16	13.5	13.5	13.5	13.5	13.5	13.5	13.5	13.5	13.5	13.5	13.5	16
18	16.9m x	13.5	13.5	13.5	13.5	13.5	13.5	13.5	13.5	13.5	13.5	18
20	13.5t	19.5m x	13.5	13.5	13.5	13.5	13.5	13.5	13.5	13.5	13.5	20
22		13.5t	13.5	13.5	13.5	13.5	13.5	13.5	13.5	13.5	13.5	22
24				13.5	13.5	13.5	13.5	13.5	13.5	13.5	13.5	24
26				24.6m x	13.5	13.5	13.5	13.5	13.5	13.5	13.5	26
28				13.5t	27.2m x	13.5	13.5	13.5	13.5	13.5	13.5	28
30					13.5t	29.8m x	13.5	13.5	13.5	13.5	13.5	30
32						13.5t	13.5	13.5	13.5	13.5	13.5	32
34							32.4m x	13.5	13.5	13.5	13.5	34
36							13.5t	35.0m x	13.5	13.5	13.5	36
38								13.5t	37.6m x	13.5	13.5	38
40									13.5t	13.5	13.5	40
42										40.2m x	13.5	42
44										13.5t	42.8m x	44
46											13.5t	46

(単位 t)

作業半径 (m)	主ブーム長さ(m)											作業半径 (m)
	49	52	55	58	61	64	67	70	73	76	79	
9	11.9m x											9
10	13.5t	12.4m x	13.0m x	13.5m x								10
12	13.5	13.5t	13.5t	13.5t	14.1m x	14.6m x	15.1m x	15.7m x				12
14	13.5	13.5	13.5	13.5	13.5t	13.5t	13.5t	13.5t	16.2m x	16.8m x	17.3m x	14
16	13.5	13.5	13.5	13.5	13.5	13.5	13.5	13.5	13.5t	13.5t	13.5t	16
18	13.5	13.5	13.5	13.5	13.5	13.5	13.5	13.5	13.5	13.5	13.5	18
20	13.5	13.5	13.5	13.5	13.5	13.5	13.5	13.5	13.5	13.5	13.5	20
22	13.5	13.5	13.5	13.5	13.5	13.5	13.5	13.5	13.5	13.5	13.5	22
24	13.5	13.5	13.5	13.5	13.5	13.5	13.5	13.5	13.5	13.5	13.5	24
26	13.5	13.5	13.5	13.5	13.5	13.5	13.5	13.5	13.5	13.5	13.5	26
28	13.5	13.5	13.5	13.5	13.5	13.5	13.5	13.5	13.5	13.5	13.5	28
30	13.5	13.5	13.5	13.5	13.5	13.5	13.5	13.5	13.5	13.5	13.5	30
32	13.5	13.5	13.5	13.5	13.5	13.5	13.5	13.5	13.5	13.5	13.5	32
34	13.5	13.5	13.5	13.5	13.5	13.5	13.5	13.5	13.5	13.5	13.5	34
36	13.5	13.5	13.5	13.5	13.5	13.5	13.5	13.5	13.5	13.5	13.1	36
38	13.5	13.5	13.5	13.5	13.5	13.5	13.5	13.5	13.5	13.5	12.1	38
40	13.5	13.5	13.5	13.5	13.5	13.5	13.5	13.5	13.5	12.6	11.2	40
42	13.5	13.5	13.5	13.5	13.5	13.5	13.5	13.4	13.0	11.7	10.3	42
44	13.5	13.5	13.3	13.2	12.9	12.8	12.6	12.3	12.1	10.8	9.4	44
46	45.4m x	12.5	12.3	12.2	11.9	11.8	11.6	11.3	11.2	10.0	8.6	46
48	13.1t	11.6	11.4	11.3	10.9	10.8	10.6	10.3	10.3	9.2	7.9	48
50			10.6	10.4	10.1	10.0	9.8	9.5	9.4	8.5	7.1	50
52			50.6m x	9.7	9.3	9.2	9.0	8.7	8.6	7.7	6.4	52
54			10.3t	53.2m x	8.6	8.5	8.3	8.0	7.9	7.1	5.8	54
56				9.2t	55.8m x	7.8	7.6	7.3	7.2	6.4	5.1	56
58					8.0t	7.2	7.0	6.7	6.6	5.8	4.5	58
60						58.4m x	6.4	6.1	6.0	5.1	3.9	60
62						7.1t	61.0m x	5.5	5.4	4.6	3.3	62
64							6.2t	63.6m x	4.8	3.9	2.8	64
66								5.0t	4.2	3.3	65.0m x	66
68									66.2m x	2.7	2.5t	68
70									4.1t	68.8m x		70
72										2.5t		72

1. 上表に示す定格総荷重は、水平堅土上の定置荷役における値で、転倒荷重の78%以内、および移動式クレーン構造規格で定める前方安定度1.15以上です。
2. 実際につり上げられる荷重は、上表の定格総荷重から「主フック+補助フック」などのつり具一切の質量を差し引いた値です。
3. □太線内の値は強度に基づいています。
4. 作業半径とは、荷をついた状態での旋回中心からつり荷の重心までの水平距離です。
5. カウンタウエイトは、標準仕様(105.2t)です。
6. 表中の○○m x ○○t は、作業半径 m x 定格総荷重 t を示します。
7. フック質量は下表のとおりです。

フック 容量	フック 質量 (t)
200t	3.0
135t	2.6
80t	2.0
35t	1.07
13.5t	0.62

定格総荷重表



■補助シーブ付き主ブーム (タワー併用ブーム)

(単位 t)

作業半径 (m)	主ブーム長さ(m)											作業半径 (m)	
	16	19	22	25	28	31	34	37	40	43	46		
5	200.0	5.6m x 193.3t											5
6	189.4	189.2	6.1m x 180.5t	6.6m x 162.0t									6
7	163.7	163.5	163.1	162.0	7.2m x 150.1t	7.7m x 131.8t							7
8	144.1	143.9	143.5	142.9	142.6	131.4	8.3m x 127.7t	8.8m x 106.8t					8
9	128.6	128.4	128.0	127.4	127.1	124.2	124.1	106.2	9.4m x 102.4t	9.9m x 96.8t			9
10	116.1	115.9	115.4	114.9	114.6	114.2	113.9	103.1	99.2	96.4	10.5m x 87.8t		10
12	90.3	90.2	89.9	89.7	89.4	89.2	89.0	88.8	88.7	88.2	85.0		12
14	71.7	72.5	72.2	71.9	71.7	71.5	71.2	71.1	70.9	70.6	70.5		14
16	15.6m x 57.6t	60.6	60.2	59.9	59.6	59.5	59.3	59.3	59.2	59.2	58.7		16
18		52.0	51.9	51.5	51.2	50.8	50.6	50.7	50.7	50.7	50.4		18
20		18.2m x 51.2t	45.3	44.7	45.0	44.1	44.1	44.0	44.1	44.1	43.8		20
22			20.8m x 42.7t	39.5	39.4	39.2	38.8	38.8	38.9	38.9	38.7		22
24				23.4m x 36.3t	34.8	34.9	35.0	34.6	34.7	34.6	34.4		24
26					31.1	31.3	31.2	31.4	31.0	30.9	30.8		26
28							28.4	28.2	28.4	28.3	27.8		28
30							28.6m x 27.4t	25.5	25.3	25.3	25.1	24.9	30
32								31.2m x 24.0t	23.0	23.0	22.8	22.7	32
34									33.8m x 21.2t	21.0	20.8	20.7	34
36										19.2	19.0	18.9	36
38										36.4m x 18.9t	17.5	17.4	38
40											39.0m x 16.8t	16.0	40
42												41.6m x 15.0t	42
44													44

(単位 t)

作業半径 (m)	主ブーム長さ(m)											作業半径 (m)	
	49	52	55	58	61	64	67	70	73	76	79		
9	11.0m x 80.2t	11.6m x 74.7t											9
10			12.1m x 72.8t	12.7m x 65.1t	13.2m x 58.7t	13.8m x 52.1t							10
12	77.2	74.2					14.3m x 48.8t	14.8m x 42.7t	15.4m x 37.3t	15.9m x 32.7t			12
14	70.2	69.7	68.1	63.1	57.4	51.9	48.8t	42.7t	37.3t	32.7t	16.5m x 28.4t		14
16	58.4	57.9	57.4	57.4	54.1	49.6	46.8	41.8	36.9	32.7	28.4t		16
18	50.1	49.7	49.3	48.9	48.4	47.2	44.2	40.4	35.6	31.2	27.4		18
20	43.6	43.2	42.9	42.7	42.3	41.9	41.6	39.2	34.5	29.6	26.0		20
22	38.4	38.1	37.8	37.6	37.2	37.1	36.6	36.1	32.4	28.1	24.6		22
24	34.2	33.8	33.5	33.4	33.0	32.8	32.6	32.0	30.1	26.7	23.3		24
26	30.7	30.3	30.0	29.9	29.5	29.3	29.1	28.5	28.0	25.0	22.0		26
28	27.6	27.3	27.0	26.9	26.5	26.4	26.2	25.7	25.6	23.1	20.4		28
30	24.9	24.6	24.4	24.3	24.0	23.8	23.6	23.3	23.0	21.3	18.8		30
32	22.6	22.2	22.1	22.1	21.7	21.7	21.4	21.1	20.8	19.9	17.3		32
34	20.5	20.2	20.1	20.1	19.7	19.6	19.5	19.1	19.0	18.5	16.0		34
36	18.9	18.4	18.3	18.3	17.9	17.8	17.6	17.3	17.3	17.0	14.9		36
38	17.3	16.9	16.8	16.6	16.3	16.3	16.1	15.7	15.7	15.4	13.8		38
40	16.0	15.5	15.4	15.3	14.9	14.9	14.7	14.3	14.3	14.0	12.8		40
42	14.7	14.3	14.2	14.1	13.6	13.6	13.5	13.0	13.0	12.7	11.8		42
44	13.5	13.3	13.0	13.0	12.6	12.5	12.3	12.0	11.9	11.6	11.0		44
46	44.2m x 13.4t	12.4	12.1	12.0	11.5	11.4	11.3	11.0	10.9	10.6	10.2		46
48		46.8m x 11.9t	11.4	11.1	10.6	10.5	10.4	10.0	9.9	9.7	9.2		48
50			49.4m x 10.8t	10.4	9.8	9.7	9.6	9.2	9.1	8.8	8.4		50
52				9.6	9.0	9.0	8.9	8.4	8.4	7.9	7.6		52
54					8.4	8.3	8.1	7.7	7.6	7.2	6.9		54
56					54.6m x 8.4t	7.6	7.4	7.0	7.0	6.6	6.2		56
58						57.2m x 7.3t	6.8	6.4	6.3	6.0	5.6		58
60							59.7m x 6.4t	5.8	5.7	5.4	5.0		60
62								5.2	5.0	4.8	4.3		62
64								62.3m x 5.1t	4.5	4.2	3.8		64
66									64.9m x 4.3t	3.6	3.3		66
68										67.5m x 3.3t	2.8		68
70											69.2m x 2.5t		70
72													72

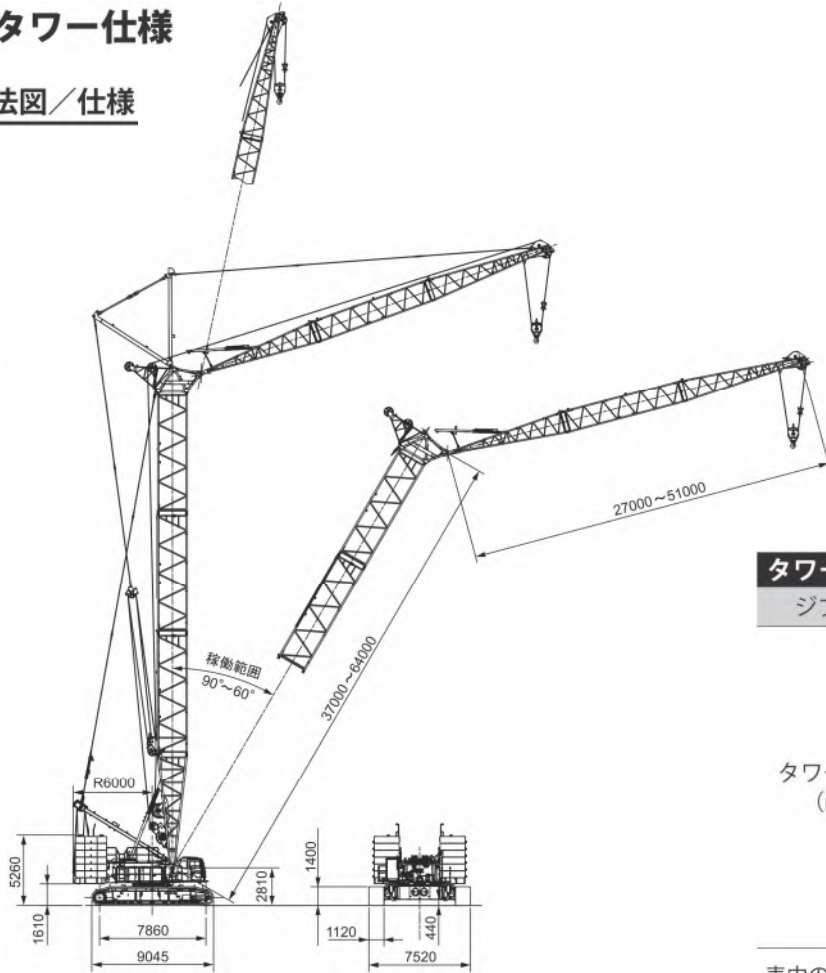
1. 上表に示す定格総荷重は、水平堅土上の定置荷役における値で、転倒荷重の78%以内、および移動式クレーン構造規格で定める前方安定度1.15以上です。
2. 実際につり上げられる荷重は、上表の定格総荷重からフックなどのつり具一切の質量を差し引いた値です。
3. □太線内の値は強度に基づいています。
4. 作業半径とは、荷をつった状態での旋回中心からつり荷の重心までの水平距離です。
5. カウンタウエイトは、標準仕様(105.2t)です。
6. 表中の〇〇m x 〇〇t は、作業半径 m x 定格総荷重 t を示します。
7. 巻上ロープ掛数と定格総荷重の最大値は下表のとおりです。

フック容量	フック質量 (t)	定格総荷重の最大値(t)											
		16本掛	14本掛	12本掛	10本掛	8本掛	7本掛	6本掛	5本掛	4本掛	3本掛	2本掛	1本掛
200t	3.0	200	185	162	-	-	-	-	-	-	-	-	-
135t	2.6	-	-	-	135	108	94.5	81	67.5	54	40.5	27	-
80t	2.0	-	-	-	-	-	-	80	67.5	54	40.5	27	-
35t	1.07	-	-	-	-	-	-	-	-	-	35	27	-
13.5t	0.62	-	-	-	-	-	-	-	-	-	-	-	13.5

8. 16mブームは200tフックのみ、19mブームは80tフック以上の使用となります。

タワー仕様

寸法図/仕様



タワー仕様	
最大つり上げ荷重×作業半径 t × m	27 × 18.0
タワー長さ m	37 ~ 64
タワージブ長さ m	27 ~ 51
タワー+タワージブ最長 m	64 + 51
エンジン名称	カミンズ QSL9 (オフロード法 2014年基準適合)
定格出力 kW / min ⁻¹ (ps / rpm)	272 / 2,000 (370 / 2,000)
接地圧 kPa (kgf / cm ²)	130 (1.32) (タワー+タワージブ 最長 35t フック付)
全装備質量 t	233 (タワー+タワージブ 最長 35t フック付)

【注】単位は、国際単位系 (SI) による表示です。
() 内は、従来の単位表示を参考値として併記しました。

タワーブームとタワージブの組合せ									
ジブ長さ (m)	27	30	33	36	39	42	45	48	51
タワー長さ (m)	37	◎	◎	×	×	×	×	×	×
	40	◎	◎	◎	×	×	×	×	×
	43	◎	◎	◎	◎	×	×	×	×
	46	◎	◎	◎	◎	◎	×	×	×
	49	◎	◎	◎	◎	◎	◎	×	×
	52	◎	◎	◎	◎	◎	◎	◎	×
	55	◎	◎	◎	◎	◎	◎	◎	◎
	58	◎	◎	◎	◎	◎	◎	◎	◎
	61	◎	◎	◎	◎	◎	◎	◎	◎
	64	◎	◎	◎	◎	◎	◎	◎	◎

表中の記号は下記のとおりです。

◎: 90° ~ 60° 使用可能、○: 90° ~ 70° 使用可能、×: 使用不可

タワーの標準構成表

タワー	タワー長さ	タワーブーム構成	タワー	タワー長さ	タワーブーム構成
	37 m	8.5 9B 9C 9 10.7 1.5		52 m	8.5 9B 9C 6 9 9 10.7 1.5
	40 m	8.5 9B 9C 3 9 10.7 1.5		55 m	8.5 9B 9C 3 6 9 9 10.7 1.5
	43 m	8.5 9B 9C 6 9 10.7 1.5		58 m	8.5 9B 9C 3 9 9 9 10.7 1.5
	46 m	8.5 9B 9C 3 6 9 10.7 1.5		61 m	8.5 9B 9C 6 9 9 9 10.7 1.5
	49 m	8.5 9B 9C 3 9 9 10.7 1.5		64 m	8.5 9B 9C 3 6 9 9 9 10.7 1.5

ロープかしめ部の刻印により、タワージブペンダントロープを判別してください。

タワージブペンダントロープ			
略記号	長さ (m)	ロープ径 (mm)	刻印
3	3	35.5	35.5mm 3M
9	9	35.5	35.5mm 9M
8.35	8.35 (両端メス金具)	35.5	35.5mm 8.35M



図示省略寸法

略記号	タワーブーム長さ (m)	備考
1.5	1.5	
3	3	
6	6	
8.5	8.5	
9	9	
9B	9	ジブ下部スプレッド取付用
9C	9	レール付

タワージブ	
タワージブ長さ	タワージブ構成
27 m	9 9 8.35
30 m	9 3 9 8.35
33 m	9 3 3 9 8.35
36 m	9 9 9 8.35

タワージブ	
タワージブ長さ	タワージブ構成
39 m	9 3 9 9 8.35
42 m	9 3 3 9 9 8.35
45 m	9 9 9 9 8.35
48 m	9 3 9 9 9 8.35
51 m	9 3 3 9 9 9 8.35

ロープかしめ部の刻印により、タワージブペンダントロープを判別してください。

タワージブペンダントロープ			
略記号	長さ (m)	ロープ径 (mm)	刻印
3	3	35.5	35.5mm 3M
9	9	35.5	35.5mm 9M
8.35	8.35 (両端メス金具)	35.5	35.5mm 8.35M

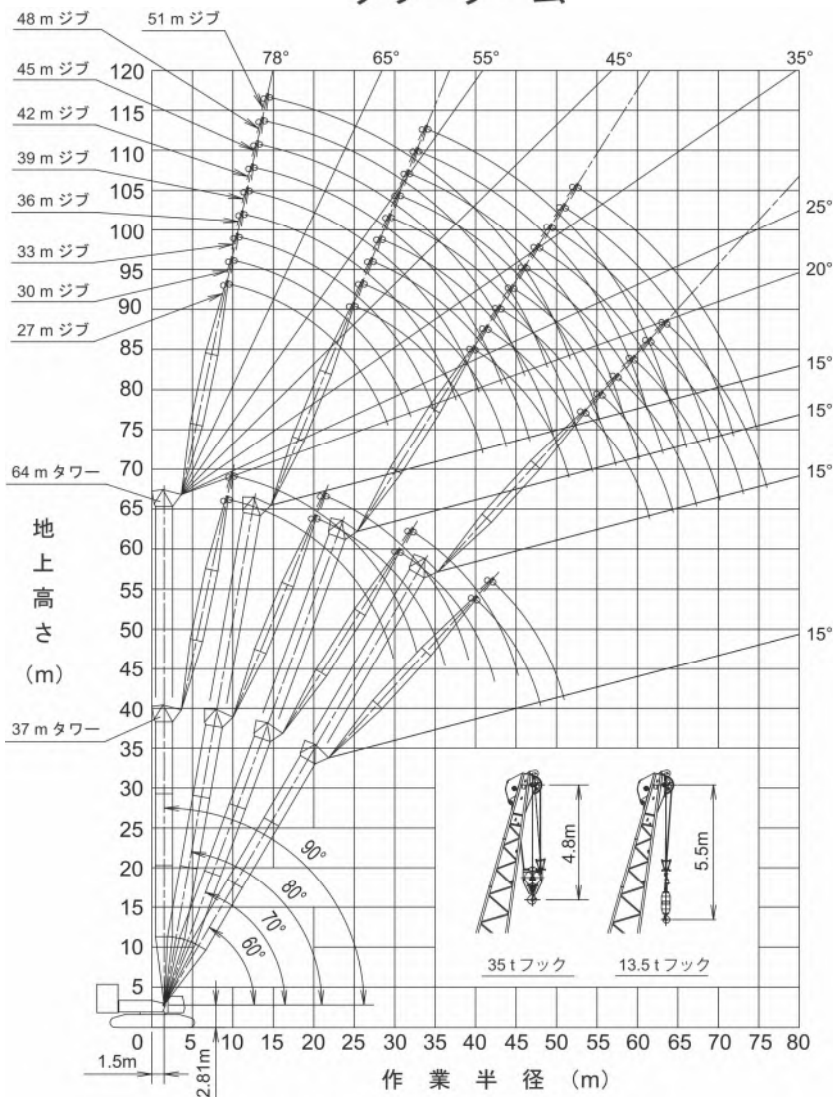


図示省略寸法

略記号	タワージブ長さ (m)	備考
3	3	
9	9	

作業範囲図

タワーブーム



フック形状

本体	個数	外形寸法 (mm)	質量 (kg)
35tフック	1		1070
13.5tフック	1		620

定格総荷重表



37 m タワー

(単位 t)

タワー長さ(m)	37								タワー長さ(m)
タワージブ長さ(m)	27				30				タワージブ長さ(m)
タワー角(°)	90	80	70	60	90	80	70	60	タワー角(°)
作業半径(m)	作業半径(m)								
9.7	27.0				10.4m x				9.7
10	27.0				27.0t				10
12	27.0				27.0				12
14	27.0				27.0				14
16	27.0				27.0				16
18	27.0	20.2m x			26.4	21.4m x			18
20	25.3	25.4t			24.6	24.5t			20
22	23.3	24.3			22.9	24.2			22
24	21.3	23.2			21.3	23.1			24
26	19.1	21.1			19.6	21.0			26
28	15.1	19.3	30.4m x		17.8	19.2			28
30	28.4m x	17.7	17.2t		14.9	17.6			30
32	13.9t	16.4	16.2		31.2m x	16.3	16.1		32
34	*29.4m x	15.2	15.1		12.2t	15.2	14.9		34
36	10.9t	35.4m x	14.1	39.7m x	*32.2m x	14.1	13.9		36
38		14.5t	13.2	12.0t	9.9t	13.2	13.1	41.7m x	38
40		*36.5m x	12.4	11.9		38.3m x	12.3	11.1t	40
42		12.1t	41.6m x	11.2		13.1t	11.6	11.0	42
44			11.8t	10.5		*39.4m x	10.9	10.4	44
46			*42.6m x	10.0		10.7t	44.5m x	9.9	46
48			11.4t	47.3m x			10.8t	9.4	48
50				9.6t			*45.5m x	8.9	50
52				*48.3m x			10.5t	50.2m x	52
54				9.4t				8.8t	54
								*51.2m x	
								8.6t	

- 上表に示す定格総荷重は、水平堅土上の定置荷役における値で、転倒荷重の78%以内、および移動式クレーン構造規格で定める前方安定度1.15以上です。
- 実際につり上げられる荷重は、上表の定格総荷重からフックなどのつり具一切の質量を差し引いた値です。
- 太線内の値は強度に基づいています。
- 作業半径とは、荷をつった状態での旋回中心からつり荷の重心までの水平距離です。
- カウンタウエイトは、標準仕様(105.2t)です。
- 表中の○○m x ○○t は、作業半径 m x 定格総荷重 t を示します。
- 本表は、2本掛の値を示します。ただし*印の作業半径は、1本掛での最大作業半径を示します。
- 使用するフックは、以下の通りです。
 2本掛・・・35tフック (フック質量 1.07t)
 1本掛・・・13.5tフック (フック質量 0.62t)

定格総荷重表



- カウンタウエイトは、標準仕様(105.2t)です。
- 表中の〇〇m x 〇〇t は、作業半径 m x 定格総荷重 t を示します。
- 本表は、2本掛の値を示します。ただし*印の作業半径は、1本掛での最大作業半径を示します。
- 使用するフックは、以下の通りです。
 2本掛・・・35t フック (フック質量 1.07t)
 1本掛・・・13.5t フック (フック質量 0.62t)

40 m タワー

タワー長さ(m) タワージブ長さ(m) タワー角(°) 作業半径(m)	40								33				タワー長さ タワージブ長さ タワー角 作業半径
	27				30								
	90	80	70	60	90	80	70	60	90	80	70	60	
8	9.7m x												8
9	27.0t				10.4m x				11.0m x				9
10	27.0				27.0t				27.0t				10
12	27.0				27.0				27.0				12
14	27.0				27.0				27.0				14
16	27.0				27.0				27.0				16
18	27.0	20.8m x			26.4	21.9m x			25.5				18
20	25.3	25.0t			24.6	24.2t			23.9	23.0m x			20
22	23.3	24.3			22.9	24.2			22.5	23.0t			22
24	21.3	23.2			21.3	23.1			21.1	22.5			24
26	19.1	21.0			19.6	20.9			19.5	20.4			26
28	15.2	19.2	31.4m x		17.8	19.1			17.8	18.6			28
30	28.4m x	17.7	16.3t		15.1	17.6	33.0m x		16.2	17.1			30
32	14.0t	16.4	15.9		31.2m x	16.3	15.2t		14.5	15.8	34.6m x		32
34	*29.4m x	15.2	14.8		12.3t	15.1	14.7		11.1	14.7	14.0t		34
36	11.0t	14.2	13.8		*32.2m x	14.1	13.7		*35.0m x	13.7	13.3		36
38		*37.0m x	12.9	41.2m x	10.0t	13.2	12.8		8.9t	12.9	12.5		38
40		12.4t	12.2	11.3t		38.9m x	12.0	43.2m x		12.1	11.7		40
42			11.5	11.0		12.9t	11.3	10.5t		41.8m x	11.0	45.2m x	42
44			42.6m x	10.4		*39.9m x	10.7	10.3		11.4t	10.4	9.8t	44
46			11.3t	9.9		10.9t	45.5m x	9.7		*42.8m x	9.9	9.6	46
48			*43.6m x	9.4			10.3t	9.2		10.0t	9.3	9.1	48
50			10.9t	48.8m x			*46.5m x	8.8			48.4m x	8.6	50
52				9.2t			10.0t	51.7m x			9.2t	8.2	52
54				*49.8m x				8.4t			*49.4m x	7.8	54
56				8.9t				*52.7m x			9.0t	54.6m x	56
58								8.2t				7.7t	58
												*55.6m x	
												7.5t	

43 m タワー

タワー長さ(m) タワージブ長さ(m) タワー角(°) 作業半径(m)	43								30				タワー長さ タワージブ長さ タワー角 作業半径
	27												
	90	80	70	60	90	80	70	60	90	80	70	60	
8	9.7m x												8
9	27.0t				10.4m x								9
10	27.0				27.0t								10
12	27.0				27.0								12
14	27.0				27.0								14
16	27.0				27.0								16
18	27.0	21.3m x			26.4								18
20	25.3	24.5t			24.6	22.4m x							20
22	23.3	24.2			22.9	23.9t							22
24	21.3	23.1			21.3	23.1							24
26	19.1	21.0			19.6	20.9							26
28	15.3	19.2			17.8	19.1							28
30	28.4m x	17.7	32.5m x		15.2	17.6							30
32	14.1t	16.3	15.5t		31.2m x	16.3	34.1m x						32
34	*29.4m x	15.2	14.7		12.4t	15.1	14.5t						34
36	11.1t	14.2	13.7		*32.2m x	14.1	13.6						36
38		36.5m x	12.9		10.1t	13.2	12.7						38
40		13.9t	12.1	42.7m x		39.4m x	12.0						40
42		*37.5m x	11.4	10.7t		12.6t	11.3	44.7m x					42
44		12.2t	43.6m x	10.3		*40.4m x	10.6	10.0t					44
46			10.9t	9.8		11.2t	10.1	9.6					46
48			*44.6m x	9.3			46.5m x	9.1					48
50			10.5t	8.8			9.9t	8.7					50
52				50.3m x			*47.5m x	8.3					52
54				8.7t			9.7t	53.2m x					54
56				*51.3m x				8.0t					56
58				8.5t				*54.2m x					58
								7.8t					

43 m タワー

タワー長さ(m) タワージブ長さ(m) タワー角(°) 作業半径(m)	43								36				タワー長さ タワージブ長さ タワー角 作業半径
	33												
	90	80	70	60	90	80	70	60	90	80	70	60	
9	11.0m x				11.7m x								9
10	27.0t				27.0t								10
12	27.0				27.0								12
14	27.0				27.0								14
16	27.0				26.4								16
18	25.5				24.8								18
20	23.9	23.5m x			23.3								20
22	22.5	22.7t			21.8	24.6m x							22
24	21.1	22.5			20.4	21.6t							24
26	19.5	20.4			19.1	20.2							26
28	17.8	18.6			17.8	18.4							28
30	16.2	17.1			16.5	16.9							30
32	14.6	15.8	35.6m x		15.2	15.7							32
34	11.2	14.7	13.5t		13.9	14.5	37.2m x						34
36	*35.0m x	13.7	13.3		11.2	13.6	12.5t						36
38	9.0t	12.8	12.5		36.8m x	12.7	12.2						38
40		12.1	11.7		9.9t	11.9	11.4						40
42		11.4	11.0		*37.8m x	11.2	10.7						42
44		42.3m x	10.4	46.7m x	8.3t	10.6	10.1						44
46		11.3t	9.9	9.2t		45.2m x	9.6	48.7m x					46
48		*43.3m x	9.3	8.9		10.3t	9.1	8.6t					48
50		9.8t	49.4m x	8.5		*46.2m x	8.6	8.4					50
52			9.0t	8.0		9.1t	8.2	7.9					52
54			*50.4m x	7.7			52.3m x	7.6					54
56			8.8t	7.3			8.2t	7.2					56
58				56.1m x			*53.3m x	6.9					58
60				7.3t			8.0t	59.0m x					60
62				*57.1m x				6.7t					62
				7.1t				*60.0m x					
								6.6t					

定格総荷重表



46 m タワー

(単位 t)

タワー長さ(m) タワージブ長さ(m) タワー角(°) 作業半径(m)	46								タワー長さ(m) タワージブ長さ(m) タワー角(°) 作業半径(m)
	27				30				
	90	80	70	60	90	80	70	60	
8	9.7m x								8
9	27.0t				10.4m x				9
10	27.0				27.0t				10
12	27.0				27.0				12
14	27.0				27.0				14
16	27.0				27.0				16
18	27.0	21.8m x			26.4				18
20	25.3	24.3t			24.6				20
22	23.3	24.2			22.9	22.9m x			22
24	21.3	23.1			21.3	23.1			24
26	19.1	20.9			19.6	20.9			26
28	15.4	19.1			17.8	19.1			28
30	28.4m x	17.6	33.5m x		15.3	17.6			30
32	14.2t	16.3	14.8t		31.2m x	16.3	35.1m x		32
34	*29.4m x	15.1	14.6		12.5t	15.1	13.9t		34
36	11.2t	14.1	13.6		*32.2m x	14.1	13.5		36
38		37.0m x	12.7		10.2t	13.2	12.6		38
40		13.7t	12.0			39.9m x	11.8		40
42		*38.0m x	11.3	44.2m x		12.5t	11.1		42
44		12.5t	10.6	10.1t		*40.9m x	10.5	46.2m x	44
46			44.7m x	9.6		11.4t	10.0	9.5t	46
48			10.4t	9.1			47.6m x	9.1	48
50			*45.7m x	8.7			9.5t	8.6	50
52			10.1t	51.8m x			*48.6m x	8.2	52
54				8.3t			9.3t	7.8	54
56				*52.8m x				54.7m x	56
58				8.1t				7.7t	58
								*55.7m x	
								7.5t	

46 m タワー

(単位 t)

タワー長さ(m) タワージブ長さ(m) タワー角(°) 作業半径(m)	46								タワー長さ(m) タワージブ長さ(m) タワー角(°) 作業半径(m)
	33				36				
	90	80	70	60	90	80	70	60	
9	11.0m x				11.7m x				9
10	27.0t				27.0t				10
12	27.0				27.0				12
14	27.0				27.0				14
16	27.0				26.4				16
18	25.5				24.8				18
20	23.9				23.3				20
22	22.5				21.8	25.2m x			22
24	21.1	22.5			20.4	20.9t			24
26	19.5	20.4			19.1	20.1			26
28	17.8	18.6			17.8	18.4			28
30	16.2	17.1			16.5	16.9			30
32	14.6	15.8			15.2	15.6			32
34	11.2	14.7	36.7m x		13.9	14.5			34
36	*35.0m x	13.7	12.9t		11.3	13.5	38.3m x		36
38	9.2t	12.8	12.3		36.8m x	12.7	12.0t		38
40		12.1	11.6		10.0t	11.9	11.4		40
42		11.4	10.9		*37.8m x	11.2	10.7		42
44		42.8m x	10.3		8.4t	10.6	10.1		44
46		11.1t	9.7	48.2m x		45.7m x	9.6		46
48		*43.8m x	9.2	8.8t		10.1t	9.1	50.2m x	48
50		10.1t	8.8	8.4		*46.7m x	8.6	8.3t	50
52			50.5m x	8.0		9.3t	8.2	7.9	52
54			8.7t	7.6			53.4m x	7.5	54
56			*51.5m x	7.2			7.9t	7.2	56
58			8.4t	57.6m x			*54.4m x	6.8	58
60				7.0t			7.7t	6.5	60
62				*58.6m x				60.5m x	62
64				6.8t				6.5t	64
								*61.5m x	
								6.3t	

46 m タワー

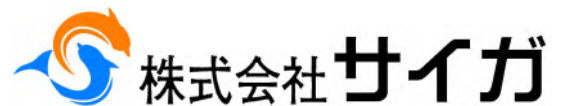
(単位 t)

タワー長さ(m) タワージブ長さ(m) タワー角(°) 作業半径(m)	46				タワー長さ(m) タワージブ長さ(m) タワー角(°) 作業半径(m)
	39				
	90	80	70	60	
10	12.3m x				10
12	26.9t				12
14	26.4				14
16	24.9				16
18	23.5				18
20	22.1				20
22	20.8				22
24	19.6	26.3m x			24
26	18.4	19.3t			26
28	17.2	17.8			28
30	16.1	16.4			30
32	15.0	15.2			32
34	13.8	14.1			34
36	12.7	13.1	39.8m x		36
38	11.0	12.3	11.3t		38
40	39.7m x	11.5	11.3		40
42	8.7t	10.9	10.6		42
44	*40.7m x	10.2	10.0		44
46	7.4t	9.7	9.5		46
48		9.2	9.0		48
50		48.6m x	8.5	52.2m x	50
52		9.1t	8.1	7.7t	52
54		*49.6m x	7.7	7.4	54
56		8.2t	7.4	7.0	56
58			56.3m x	6.7	58
60			7.3t	6.4	60
62			*57.3m x	6.1	62
64			7.1t	63.4m x	64
66				5.9t	66
68				*64.4m x	68
				5.8t	

- 上表に示す定格総荷重は、水平堅土上の定置荷役における値で、転倒荷重の78%以内、および移動式クレーン構造規格で定める前方安定度1.15以上です。
- 実際に吊り上げられる荷重は、上表の定格総荷重からフックなどのつり具一切の質量を差し引いた値です。
- 太線内の値は強度に基づいています。
- 作業半径とは、荷をつった状態での旋回中心からつり荷の重心までの水平距離です。
- カウンタウエイトは、標準仕様(105.2t)です。
- 表中の○○m x ○○t は、作業半径 m x 定格総荷重 t を示します。
- 本表は、2本掛の値を示します。ただし*印の作業半径は、1本掛での最大作業半径を示します。
- 使用するフックは、以下の通りです。
2本掛・・・35t フック (フック質量 1.07t)
1本掛・・・13.5t フック (フック質量 0.62t)

200t

HSC SCX2000-3



定格総荷重表



1. カウンタウエイトは、標準仕様(105.2t)です。
2. 表中の〇〇m x 〇〇t は、作業半径 m x 定格総荷重 t を示します。
3. 本表は、2本掛の値を示します。ただし*印の作業半径は、1本掛での最大作業半径を示します。
4. 使用するフックは、以下の通りです。
 2本掛・・・35t フック (フック質量 1.07t)
 1本掛・・・13.5t フック (フック質量 0.62t)

■ 55 m タワー

(単位 t)

タワー長さ(m) タワージブ長さ(m) タワー角(°) 作業半径(m)	55												タワー長さ タワージブ長さ タワー角 作業半径
	27				30				33				
	90	80	70	60	90	80	70	60	90	80	70	60	
8	9.7m x												8
9	27.0t				10.4m x				11.0m x				9
10	27.0				27.0t				27.0t				10
12	27.0				27.0				27.0				12
14	27.0				27.0				27.0				14
16	27.0				27.0				27.0				16
18	27.0				26.4				25.5				18
20	25.3	23.4m x			24.6				23.9				20
22	23.3	23.3t			22.9	24.5m x			22.5	25.6m x			22
24	21.3	23.0			21.3	22.4t			21.1	20.8t			24
26	19.1	20.8			19.6	20.8			19.5	20.4			26
28	15.6	19.0			17.8	19.0			17.8	18.6			28
30	28.4m x	17.5			15.4	17.5			16.2	17.1			30
32	14.4t	16.2			31.2m x	16.2			14.6	15.8			32
34	*29.4m x	15.1	36.6m x		12.6t	15.0			11.4	14.7			34
36	11.4t	14.1	13.0t		*32.2m x	14.0	38.2m x		*35.0m x	13.7	39.7m x		36
38		13.2	12.4		10.3t	13.1	12.2t		9.2t	12.8	11.5t		38
40		38.6m x	11.7			12.3	11.5			12.1	11.4		40
42		12.9t	11.0			41.5m x	10.9			11.4	10.7		42
44		*39.6m x	10.4			11.8t	10.2			10.7	10.1		44
46		12.4t	9.8	48.7m x		*42.5m x	9.7			44.4m x	9.6		46
48			47.7m x	8.6t		11.4t	9.2	50.7m x		10.6t	9.1		48
50			9.4t	8.3			8.7	8.0t		*45.4m x	8.6	52.7m x	50
52			*48.8m x	7.9			50.6m x	7.8			8.2	7.4t	52
54			9.1t	7.5			8.6t	7.4			53.5m x	7.2	54
56				7.2			*51.6m x	7.0			7.9t	6.9	56
58				56.3m x			8.4t	6.7			*54.5m x	6.5	58
60				7.1t				59.2m x			7.7t	6.3	60
62				*57.3m x				6.5t				6.0	62
64				7.0t				*60.2m x				62.1m x	64
66								6.4t				6.0t	66
68												*63.1m x	68
												5.8t	

■ 55 m タワー

(単位 t)

タワー長さ(m) タワージブ長さ(m) タワー角(°) 作業半径(m)	55												タワー長さ タワージブ長さ タワー角 作業半径
	36				39				42				
	90	80	70	60	90	80	70	60	90	80	70	60	
9	11.7m x												9
10	27.0t				12.3m x				13.0m x				10
12	27.0				26.9t				25.4t				12
14	27.0				26.4				24.8				14
16	26.4				24.9				23.4				16
18	24.8				23.5				22.2				18
20	23.3				22.1				21.0				20
22	21.8				20.8				19.8				22
24	20.4	26.7m x			19.6	27.9m x			18.7				24
26	19.1	19.4t			18.4	17.8t			17.6	29.0m x			26
28	17.8	18.3			17.2	17.8			16.6	16.5t			28
30	16.5	16.8			16.1	16.3			15.6	15.8			30
32	15.2	15.6			15.0	15.1			14.6	14.6			32
34	13.9	14.4			13.8	14.0			13.6	13.5			34
36	11.4	13.5			12.7	13.0			12.6	12.6			36
38	36.8m x	12.6	41.3m x		11.1	12.2			11.7	11.8			38
40	10.1t	11.8	10.9t		39.7m x	11.5	42.9m x		10.6	11.0			40
42	*37.8m x	11.1	10.6		8.9t	10.8	10.2t		8.6	10.4	44.5m x		42
44	8.5t	10.5	10.0		*40.7m x	10.2	9.9		42.5m x	9.8	9.4t		44
46		10.0	9.5		7.5t	9.6	9.3		8.0t	9.3	9.0		46
48		47.3m x	9.0			9.1	8.8		*43.5m x	8.8	8.5		48
50		9.6t	8.5			8.7	8.4		6.8t	8.3	8.1		50
52		*48.3m x	8.1	54.7m x		50.2m x	8.0			7.9	7.7		52
54		9.3t	7.7	7.0t		8.6t	7.6	56.7m x		53.1m x	7.3		54
56			7.4	6.8		*51.2m x	7.2	6.5t		7.7t	7.0	58.8m x	56
58			56.4m x	6.5		8.2t	6.9	6.3		*54.1m x	6.6	5.9t	58
60			7.3t	6.2			59.3m x	6.0		7.5t	6.4	5.7	60
62			*57.4m x	5.9			6.7t	5.7			6.1	5.5	62
64			7.1t	5.6			*60.3m x	5.5			62.2m x	5.2	64
66				65.0m x			6.6t	5.3			6.1t	5.0	66
68				5.5t				67.9m x			*63.2m x	4.8	68
70				*66.0m x				5.0t			5.9t	4.6	70
72				5.4t				*68.9m x				70.8m x	72
74								4.9t				4.5t	74
												*71.8m x	
												4.4t	

■ 55 m タワー

(単位 t)

タワー長さ(m) タワージブ長さ(m) タワー角(°) 作業半径(m)	55												タワー長さ タワージブ長さ タワー角 作業半径
	45				48				60				
	90	80	70	60	90	80	70	60	90	80	70	60	
10	13.6m x												10
12	21.1t								14.3m x				12
14	21.0								19.4t				14
16	20.2								18.7				16
18	19.3								17.8				18
20	18.5								16.9				20
22	17.7								16.1				22
24	16.9								15.4				24
26	16.0								14.6				26
28	15.2								13.9	31.2m x			28
30	14.4	30.1m x							13.2	13.5t			30
32	13.7	13.9							12.5	13.1			32
34	12.9	12.9							11.9	12.2			34
36	12.2	12.0							11.2	11.3			36
38	11.5	11.2							10.6	10.6			38
40	10.7	10.5							10.0	9.9			40
42	10.0	9.9							9.3	9.3			42
44	8.4	9.3	46.1m x						8.7	8.8	47.7m x		44
46	45.3m x	8.8	8.6t						8.0	8.3	7.9t		46
48	7.1t	8.3	8.1						6.5	7.9	7.8		48
50	*46.3m x	7.9	7.7						48.1m x	7.5	7.4		50
52	6.1t	7.5	7.3						6.4t	7.1	7.0		52
54		7.2	7.0						*49.1m x	6.7	6.7		54
56		6.8	6.6						5.4t	6.4	6.4		56
58		*57.0m x	6.3	60.8m x					6.1	6.1			58
60		6.7t	6.0	5.5t					58.9m x	5.8	62.8m x		60
62			5.8	5.3					6.0t	5.5	5.0t		62
64			5.5	5.1					*59.9m x	5.3	4.8		64
66			65.1m x	4.8					5.1	5.1	4.6		66
68			5.4t	4.6					4.9	4.4	4.4		68
70			*66.1m x	4.4					*69.0m x	4.2	4.2		70
72			5.3t	4.3					4.8t	4.0	4.0		72
74				73.7m x						3.9	3.9		74
76				4.1t						3.7	3.7		76
78				*74.7m x						76.6m x	3.7t		78
80				4.0t						*77.6m x	3.6t		80

定格総荷重表



- カウンタウエイトは、標準仕様(105.2t)です。
- 表中の〇〇m x 〇〇t は、作業半径 m x 定格総荷重 t を示します。
- 本表は、2本掛の値を示します。ただし*印の作業半径は、1本掛での最大作業半径を示します。
- 使用するフックは、以下の通りです。
 2本掛・・・35t フック (フック質量 1.07t)
 1本掛・・・13.5t フック (フック質量 0.62t)

■ 58 m タワー

(単位 t)

タワー長さ(m)	58												タワー長さ		
タワージブ長さ(m)	27						30						33		タワージブ長さ
タワー角(°)	90	80	70	60	90	80	70	60	90	80	70	60	タワー角		
作業半径(m)													作業半径		
8	9.7m x													8	
9	27.0t				10.4m x				11.0m x					9	
10	27.0				27.0t				27.0t					10	
12	27.0				27.0				27.0					12	
14	27.0				27.0				27.0					14	
16	27.0				27.0				27.0					16	
18	27.0				26.4				25.5					18	
20	25.3	23.9m x			24.6				23.9					20	
22	23.3	23.0t			22.9	25.0m x			22.5					22	
24	21.3	23.0			21.3	21.8t			21.1	26.1m x				24	
26	19.1	20.8			19.6	20.8			19.5	20.3t				26	
28	15.7	19.0			17.8	19.0			17.8	18.6				28	
30	28.4m x	17.5			15.5	17.5			16.2	17.1				30	
32	14.4t	16.2			31.2m x	16.1			14.6	15.8				32	
34	*29.4m x	15.0	37.6m x		12.6t	15.0			11.4	14.7				34	
36	11.3t	14.0	12.6t		*32.2m x	14.0	39.2m x		*35.0m x	13.7				36	
38		13.1	12.4		10.3t	13.1	11.8t		9.4t	12.8	40.8m x			38	
40		39.1m x	11.6			12.3	11.5			12.0	11.0t			40	
42		12.7t	11.0			11.6	10.8			11.3	10.7			42	
44		*40.1m x	10.3			*43.0m x	10.2			10.7	10.0			44	
46		12.3t	9.8			9.6	9.6			10.4t	9.5			46	
48			9.3	50.2m x			9.1			44.9m x	9.0			48	
50			48.8m x	8.1t			8.7	52.2m x		*45.9m x	8.5			50	
52			9.1t	7.7			7.7	51.7m x		10.1t	8.1	54.2m x		52	
54			*49.8m x	7.3			8.3t	7.2			7.7	7.0t		54	
56			8.8t	7.0			*52.7m x	6.8			7.7	6.7		56	
58				57.8m x			8.1t	6.5			7.6t	6.3		58	
60				6.7t				6.2			*55.6m x	6.1		60	
62				*58.8m x				60.7m x			7.4t	5.8		62	
64				6.5t				6.1t				63.6m x		64	
66								*61.7m x				5.6t		66	
68								6.0t				*64.6m x		68	
70												5.5t		70	

■ 58 m タワー

(単位 t)

タワー長さ(m)	58												タワー長さ	
タワージブ長さ(m)	36				39				42				タワージブ長さ	
タワー角(°)	90	80	70	60	90	80	70	60	90	80	70	60	タワー角	
作業半径(m)													作業半径	
9	11.7m x													9
10	27.0t				12.3m x				13.0m x					10
12	27.0				26.9t				25.4t					12
14	27.0				26.4				24.8					14
16	26.4				24.9				23.4					16
18	24.8				23.5				22.2					18
20	23.3				22.1				21.0					20
22	21.8				20.8				19.8					22
24	20.4	27.3m x			19.6				18.7					24
26	19.1	18.9t			18.4	28.4m x			17.6	29.5m x				26
28	17.8	18.3			17.2	17.4t			16.6	16.1t				28
30	16.5	16.8			16.1	16.3			15.6	15.7				30
32	15.2	15.6			15.0	15.0			14.6	14.5				32
34	13.9	14.5			13.8	13.9			13.6	13.5				34
36	11.4	13.5			12.7	13.0			12.6	12.5				36
38	36.8m x	12.6			11.1	12.2			11.7	11.7				38
40	10.1t	11.6	42.4m x		39.7m x	11.4			10.6	11.0				40
42	*37.8m x	11.1	10.4t		8.9t	10.7			8.6	10.4	45.5m x			42
44	8.5t	10.5	10.0		*40.7m x	10.1	9.8		42.5m x	9.8	9.2t			44
46		10.0	9.4		7.5t	9.6	9.3		8.0t	9.2	9.0			46
48		47.8m x	8.9			9.1	8.8		*43.5m x	8.7	8.6			48
50		9.5t	8.5			8.6	8.3		6.8t	8.3	8.1			50
52		*48.8m x	8.0			7.9	7.9			7.9	7.7			52
54		9.2t	7.7	56.2m x		8.5t	7.5			53.6m x	7.3			54
56			7.3	6.5t		*51.7m x	7.2	58.2m x		7.6t	7.0			56
58			57.5m x	6.3		8.3t	6.8	6.1t		*54.6m x	6.6	60.3m x		58
60			7.1t	6.0			6.5	5.8		7.4t	6.3	5.5t		60
62			*58.5m x	5.7			60.4m x	5.5			6.1	5.3		62
64			6.9t	5.5			6.5t	5.3			63.3m x	5.0		64
66				5.2			*61.4m x	5.1			5.9t	4.8		66
68				66.5m x			6.3t	4.9			*64.3m x	4.6		68
70				5.2t				69.4m x			5.8t	4.4		70
72								4.7t				4.2		72
74				*67.5m x				*70.4m x				72.3m x		74
76				5.1t				4.6t				4.2t		76
												*73.3m x		
												4.1t		

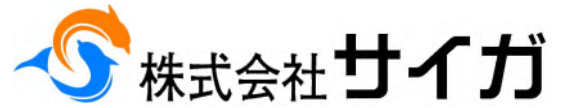
■ 58 m タワー

(単位 t)

タワー長さ(m)	58												タワー長さ	
タワージブ長さ(m)	45				48				51				タワージブ長さ	
タワー角(°)	90	80	70	60	90	80	70	60	90	80	70	60	タワー角	
作業半径(m)													作業半径	
10	13.6m x													10
12	20.8t				14.3m x				14.9m x					12
14	20.7				18.8t				17.8t					14
16	19.8				18.1				17.4					16
18	19.2				17.3				16.6					18
20	18.4				16.5				15.9					20
22	17.6				15.8				15.2					22
24	16.8				15.1				14.5					24
26	16.0				14.4				13.9					26
28	15.2	30.6m x			13.8	31.7m x			13.3					28
30	14.4	14.6t			13.1	13.1t			12.7					30
32	13.7	13.8			12.5	13.0			12.1	32.9m x				32
34	12.9	12.8			11.9	12.0			11.6	12.4t				34
36	12.2	11.9			11.2	11.2			11.0	11.9				36
38	11.5	11.1			10.6	10.5			10.5	10.4				38
40	10.7	10.5			10.0	9.8			9.9	9.7				40
42	10.0	9.8			9.3	9.2			9.3	9.1				42
44	8.4	9.3	47.1m x		8.7	8.7			8.8	8.6				44
46	45.3m x	8.8	8.4t		8.0	8.2	48.7m x		8.3	8.1				46
48	7.1t	8.3	8.2		6.5	7.8	7.7t		7.7	7.7	50.3m x			48
50	*46.3m x	7.9	7.7		48.1m x	7.4	7.4		6.3	7.3	7.2t			50
52	6.1t	7.5	7.3		6.4t	7.0	7.1		50.9m x	6.9	6.9			52
54		7.1	7.0		*49.1m x	6.7	6.7		5.6t	6.6	6.5			54
56		6.8	6.6		5.4t	6.4	6.4		*51.9m x	6.3	6.2			56
58		56.5m x	6.3			6.1	6.1		4.8t	6.0	5.9			58
60		6.7t	6.0	62.3m x		5.8	5.8			5.7	5.6			60
62		*57.5m x	5.8	5.1t		5.9t	5.5	64.3m x		5.5	5.3			62
64		6.6t	5.5	4.9		*60.4m x	5.3	4.6t		62.3m x	5.1			64
66			5.3	4.7		5.8t	5.1	4.4		5.4t	4.9			66
68			66.2m x	4.4			4.9	4.2		*63.3m x	4.7			68
70			5.3t	4.3			69.0m x	4.0		5.3t	4.5			70
72			*67.2m x	4.1			4.8t	3.8			71.9m x			72
74			5.2t	3.9			*70.1m x	3.7			4.3t			74
76				75.2m x			4.6t	3.5			*73.0m x			76
78				3.8t				3.4			4.2t			78
80				*76.2m x				78.1m x						80
82				3.7t				3.4t						82
								*79.1m x						
								3.3t						

200t

HSC SCX2000-3



定格総荷重表



■ 61 m タワー

1. カウンタウエイトは、標準仕様(105.2t)です。
2. 表中の○m x ○t は、作業半径 m x 定格総荷重 t を示します。
3. 本表は、2本掛の値を示します。ただし *印の作業半径は、1本掛での最大作業半径を示します。
4. 使用するフックは、以下の通りです。
2本掛・・・35t フック (フック質量 1.07t)
1本掛・・・13.5t フック (フック質量 0.62t)

(単位 t)

タワー長さ(m)	61								33				タワー長さ
タワージブ長さ(m)	27								30				タワージブ長さ
タワー角(°)	90	80	70	60	90	80	70	60	90	80	70	60	タワー角
作業半径(m)	作業半径												
8	9.7m x												8
9	27.0t				10.4m x				11.0m x				9
10	27.0				27.0t				27.0t				10
12	27.0				27.0				27.0				12
14	27.0				27.0				27.0				14
16	27.0				27.0				26.0				16
18	26.0				25.4				24.3				18
20	24.1				23.6				22.8				20
22	22.4				22.1	25.5m x			21.4				22
24	20.4	24.4m x			20.5	21.3t			20.1	26.6m x			24
26	18.3	22.4t			18.9	20.8			18.8	19.8t			26
28	15.6	20.8			17.2	19.0			17.4	18.6			28
30	28.4m x	17.5			15.1	17.4			16.0	17.1			30
32	14.4t	16.1			31.2m x	16.1			14.3	15.8			32
34	*29.4m x	15.0			12.5t	15.0			11.4	14.7			34
36	11.5t	14.0			*32.2m x	14.0			*35.0m x	13.7			36
38		13.1	38.6m x		10.4t	13.1	40.2m x			12.8	41.8m x		38
40		39.6m x	11.7			12.3	11.4t			12.0	10.7t		40
42		12.4t	11.0			11.6	10.8			11.3	10.7		42
44		*40.6m x	10.4			42.5m x	10.2			10.7	10.1		44
46		12.0t	9.8			11.4t	9.7			45.4m x	9.5		46
48			9.3	51.7m x		*43.5m x	9.2			10.3t	9.0		48
50			49.8m x	7.5t		11.1t	8.7	53.7m x		*46.4m x	8.5		50
52			8.9t	7.5			8.3	7.0t		10.0t	8.1	55.7m x	52
54			*50.8m x	7.1				6.9			7.7	6.5t	54
56			8.6t	6.8				6.6			55.6m x	6.4	56
58				6.5				6.3			7.4t	6.1	58
60				59.3m x				*53.7m x			*56.6m x	5.8	60
62				6.3t				7.9t			7.3t	5.6	62
64				*60.3m x				5.7				5.3	64
66				6.1t				62.2m x				65.1m x	66
68								5.7t				5.2t	68
70								*63.2m x				*66.1m x	70
72								5.6t				5.1t	72

■ 61 m タワー

(単位 t)

タワー長さ(m)	61								42				タワー長さ
タワージブ長さ(m)	36								39				タワージブ長さ
タワー角(°)	90	80	70	60	90	80	70	60	90	80	70	60	タワー角
作業半径(m)	作業半径												
9	11.7m x												9
10	26.9t				12.3m x				13.0m x				10
12	26.8				25.0t				23.4t				12
14	26.0				24.5				23.1				14
16	25.2				24.0				22.6				16
18	23.8				22.9				21.6				18
20	22.4				21.6				20.4				20
22	21.1				20.4				19.3				22
24	19.9	27.8m x			19.3				18.3				24
26	18.8	18.4t			18.3	28.9m x			17.4				26
28	17.6	18.2			17.2	16.9t			16.5				28
30	16.5	16.7			16.1	16.2			15.6				30
32	15.2	15.5			15.0	14.9			14.6	15.6			32
34	13.9	14.4			13.8	13.9			13.6	13.4			34
36	11.5	13.4			12.7	12.9			12.6	12.5			36
38	36.8m x	12.5			11.1	12.1			11.7	11.7			38
40	10.1t	11.8	43.4m x		39.7m x	11.3			10.6	10.9			40
42	*37.8m x	11.1	10.2t		8.9t	10.7	45.0m x		8.6	10.3			42
44	8.5t	10.5	10.0		*40.7m x	10.1	9.5t		42.5m x	9.7	46.6m x		44
46		9.9	9.4		7.5t	9.5	9.3		8.0t	9.2	8.9t		46
48		9.4	8.9			9.0	8.8		*43.5m x	8.7	8.5		48
50		48.3m x	8.5			8.6	8.3		6.8t	8.2	8.1		50
52		9.3t	8.0			7.9	7.5		7.8	7.7			52
54		*49.3m x	7.7	57.7m x		51.2m x	7.5		7.5	7.3			54
56		9.1t	7.3	6.1t		8.3t	7.2	59.7m x		54.1m x	7.0		56
58			7.0	6.0		*52.2m x	6.8	5.6t		7.5t	6.6	61.8m x	58
60			58.5m x	5.8		8.1t	6.5	5.6		*55.1m x	6.3	61.8m x	60
62			6.9t	5.5			61.4m x	5.3		7.3t	6.0	5.2t	62
64			*59.5m x	5.3			6.3t	5.1			5.8	4.9	64
66			6.7t	5.0			*62.4m x	4.9			64.3m x	4.7	66
68				4.8			6.2t	4.7			5.8t	4.5	68
70				*69.0m x				4.5			*65.3m x	4.3	70
72				4.7t				70.9m x			5.6t	4.1	72
74								4.4t				73.8m x	74
76								*71.9m x				3.9t	76
78								4.3t				*74.8m x	78


■ 61 m タワー

(単位 t)

タワー長さ(m)	61								51				タワー長さ
タワージブ長さ(m)	45								48				タワージブ長さ
タワー角(°)	90	80	70	60	90	80	70	60	90	80	70	60	タワー角
作業半径(m)	作業半径												
10	13.6m x												10
12	20.6t				14.3m x				14.9m x				12
14	20.5				18.2t				16.9t				14
16	19.6				17.6				16.5				16
18	18.9				16.7				15.8				18
20	18.2				16.1				15.1				20
22	17.5				15.5				14.4				22
24	16.8				14.8				13.8				24
26	15.9				14.2				13.2				26
28	15.1	31.1m x			13.5				12.7				28
30	14.4	14.2t			13.0	32.3m x			12.1	33.4m x			30
32	13.7	13.7			12.4	12.7t			11.6	11.9t			32
34	12.9	12.7			11.7	11.9			11.1	11.8			34
36	12.2	11.9			10.9	11.1			10.6	11.0			36
38	11.5	11.1			10.4	10.3			10.1	10.2			38
40	10.7	10.4			9.9	9.7			9.6	9.6			40
42	9.9	9.8			9.3	9.1			9.1	9.0			42
44	8.4	9.2			8.7	8.6			8.6	8.5			44
46	45.3m x	8.7	48.2m x		8.0	8.1	49.7m x		8.1	8.0			46
48	7.1t	8.2	8.1t		6.5	7.7	7.5t		7.4	7.6	51.3m x		48
50	*46.3m x	7.8	7.7		48.1m x	7.3	7.4		6.3	7.2	6.8t		50
52	6.1t	7.4	7.3		6.4t	6.9	7.0		50.9m x	6.8	6.8		52
54		7.1	7.0		*49.1m x	6.6	6.7		5.6t	6.5	6.4		54
56		6.8	6.6		5.4t	6.3	6.4		*51.9m x	6.2	6.1		56
58		57.0m x	6.3			6.0	6.1			5.9	5.8		58
60		6.6t	6.0	63.8m x		59.9m x	5.8			5.6	5.5		60
62		*58.0m x	5.8	4.6t		5.7t	5.5	65.8m x		5.4	5.3		62
64		6.5t	5.5	4.6		*60.9m x	5.3	3.9t		62.8m x	5.0	64	
66			5.3	4.4		5.6t	5.0	3.9		5.3t	4.8	66	
68			67.2m x	4.2			4.8	3.7		*63.8m x	4.6	68	
70			5.1t	4.0			4.6	3.6		5.2t	4.4	70	
72			*68.2m x	3.8			70.1m x	3.4			4.2	72	
74			5.0t	3.7			4.6t	3.2			73.0m x	74	
76				3.5			*71.1m x	3.1			4.1t	76	
78				76.7m x			4.5t	3.0			*74.0m x	78	
80				3.5t				79.6m x			4.1t	80	
82				*77.7m x				2.9t				82	
84				3.4t				*80.6m x				84	

200t

HSC SCX2000-3



株式会社サイガ

定格総荷重表



1. カウンタウエイトは、標準仕様(105.2t)です。
2. 表中の○m x ○t は、作業半径 m x 定格総荷重 t を示します。
3. 本表は、2本掛の値を示します。ただし*印の作業半径は、1本掛での最大作業半径を示します。
4. 使用するフックは、以下の通りです。
 2本掛・・・35tフック (フック質量 1.07t)
 1本掛・・・13.5tフック (フック質量 0.62t)

64 m タワー

(単位 t)

タワー長さ(m) タワージブ長さ(m) タワー角(°) 作業半径(m)	27								64								タワー長さ タワージブ長さ タワー角 作業半径
	90	80	70	60	90	80	70	60	90	80	70	60	90	80	70	60	
8	9.7m x																8
9	27.0t																9
10	27.0					10.4m x								11.0m x			10
12	27.0					27.0t								25.4			12
14	27.0					26.4								24.7			14
16	27.0					25.8								24.2			16
18	26.0					24.6								23.7			18
20	24.3					23.1								22.3			20
22	22.5					21.6								21.0			22
24	20.7	24.9m x				20.1								19.8	27.2m x		24
26	18.7	21.9t				18.6	20.2							18.5	18.4t		26
28	15.7	20.7				17.0	19.0							17.3	18.0		28
30	28.4m x	17.4				15.1	17.4							15.9	17.0		30
32	14.5t	16.1				31.2m x	16.1							14.4	15.7		32
34	*29.4m x	15.0				12.5t	15.0							11.5	14.6		34
36	11.5t	14.0	39.6m x			*32.2m x	14.0							*35.0m x	13.6		36
38		13.1	11.8t			10.4t	13.1	41.2m x						9.3t	12.7		38
40		12.2	11.6				12.3	11.1t						11.9	42.8m x		40
42		40.1m x	11.0				11.6	10.8						11.2	10.4t		42
44		12.1t	10.3				43.0m x	10.2						10.6	10.0		44
46		*41.1m x	9.8				10.8t	9.6						45.9m x	9.5		46
48		11.1t	9.3				*44.0m x	9.1						9.7t	9.0		48
50			8.8				10.0t	8.6						*46.9m x	8.5		50
52			50.8m x				6.8t	8.2	55.2m x					9.2t	8.1		52
54			8.6t				6.6	53.7m x	6.1t					7.7	57.2m x		54
56			*51.8m x				6.3	7.9t	6.0					7.3	5.6t		56
58			8.4t				6.0	*54.7m x	5.7					56.6m x	5.5		58
60							5.7	7.7t	5.5					7.2t	5.2		60
62							60.8m x	5.2						*57.6m x	5.0		62
64							5.6t		63.7m x					7.0t	4.7		64
66							*61.8m x		5.0t						4.5		66
68							5.5t		*64.7m x						66.6m x		68
70									4.9t						4.5t		70
72															*67.6m x		72
74															4.4t		74

64 m タワー

(単位 t)

タワー長さ(m) タワージブ長さ(m) タワー角(°) 作業半径(m)	36				64				42				タワー長さ タワージブ長さ タワー角 作業半径		
	90	80	70	60	90	80	70	60	90	80	70	60			
9	11.7m x												9		
10	24.1t												10		
12	24.0					12.3m x							12		
14	23.3					22.5t							14		
16	22.8					22.0							16		
18	22.3					21.4							18		
20	21.8					21.0							20		
22	20.6					20.6							22		
24	19.5					19.5							24		
26	18.5					18.5							26		
28	17.4	28.3m x				17.5	29.4m x						28		
30	16.3	16.2t				16.6	15.4t						30		
32	15.2	15.5				15.7	15.2						32		
34	14.0	14.3				14.8	14.5						34		
36	11.5	13.4				13.8	13.8						36		
38	36.8m x	12.5				12.7	12.8						38		
40	10.1t	11.7				11.1	12.0						40		
42	*37.8m x	11.1	44.4m x			39.7m x	11.3						42		
44	8.5t	10.4	9.8t			8.9t	10.6						44		
46		9.9	9.4			*40.7m x	10.0						46		
48		9.4	8.9			7.5t	9.5	9.2					48		
50		48.8m x	8.4				9.0	8.7	42.5m x				50		
52		8.8t	8.0				8.5	8.3	*43.5m x				52		
54		*49.8m x	7.6				51.7m x	7.8	6.8t				54		
56		8.0t	7.3				7.8t	7.5	8.0t	47.6m x			56		
58			6.9				*52.7m x	7.1	54.6m x	8.2t			58		
60			59.2m x				7.3t	6.8	7.0t	8.0			60		
62			5.0t				4.9	6.5	*55.6m x	6.3	63.3m x		62		
64			4.7				4.7	6.2	6.0	6.0	4.0t		64		
66			*60.5m x				4.5	62.4m x	4.3		5.8	4.0	66		
68			6.5t				4.3	6.1t	4.1		65.3m x	3.8	68		
70							4.1	*63.4m x	3.9		5.6t	3.6	70		
72							69.5m x	6.0t	3.7		*66.3m x	3.4	72		
74							4.0t		3.6		5.5t	3.3	74		
76							*70.5m x		72.4m x			3.1	76		
78							3.9t		3.5t			75.3m x	3.1t	78	
80									*73.4m x				*76.3m x	3.0t	80

64 m タワー

(単位 t)

タワー長さ(m) タワージブ長さ(m) タワー角(°) 作業半径(m)	45			64			51			タワー長さ タワージブ長さ タワー角 作業半径	
	90	80	70	90	80	70	90	80	70		
10	13.6m x									10	
12	19.7t									12	
14	19.6					14.3m x			14.9m x	14	
16	18.9					17.3t			16.0t	16	
18	18.2					16.8			15.6	18	
20	17.5					16.2			14.9	20	
22	16.7					15.6			14.3	22	
24	16.0					15.0			13.6	24	
26	15.2					14.4			13.1	26	
28	14.4					13.8			12.5	28	
30	13.7	31.7m x				13.1			12.1	30	
32	13.0	12.8t				12.5	32.8m x		11.5	32	
34	12.3	12.7				11.8	11.6t		10.9	34	
36	11.6	12.1				11.2	11.3		10.4	36	
38	11.6	11.6				10.6	10.8		9.8	38	
40	10.9	10.8				10.0	10.2		9.3	40	
42	10.2	10.1				9.4	9.6		8.8	42	
44	9.4	9.5				8.8	9.0		8.3	44	
46	8.4	9.0				8.1	8.5		7.7	46	
48	45.3m x	8.5	49.2m x			7.4	8.0		7.2	48	
50	7.1t	8.0	7.3t			6.5	7.6	50.8m x	6.5	50	
52	*46.3m x	7.6	7.2	48.1m x			7.2	6.4t	5.8	52	
54	6.1t	7.2	7.1	6.4t			6.8	6.3	50.9m x	56	
56		6.9	6.9	*49.1m x			6.5	6.2	5.3t	5.5	
58		6.6	6.6	5.4t			6.2	6.0	*51.9m x	5.3	
60		57.5m x	6.3				5.9	5.9	5.7	5.2	
62		6.3t	6.0				5.6	5.7	5.4	5.1	
64		*58.5m x	5.7	60.4m x			5.5	5.2	5.2	5.0	
66		6.1t	5.5	5.5t			5.3		63.3m x	4.8	
68			5.3	*61.4m x			5.0		4.8t	4.6	
70			5.0	5.2t			4.8		*64.3m x	4.4	
72			68.2m x				4.6		4.4t	4.2	
74			5.0t							4.0	
76			*69.2m x							3.8	
78			4.9t							*75.0m x	3.7t