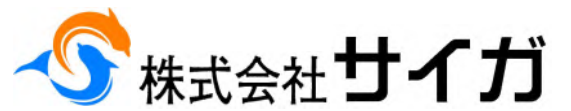
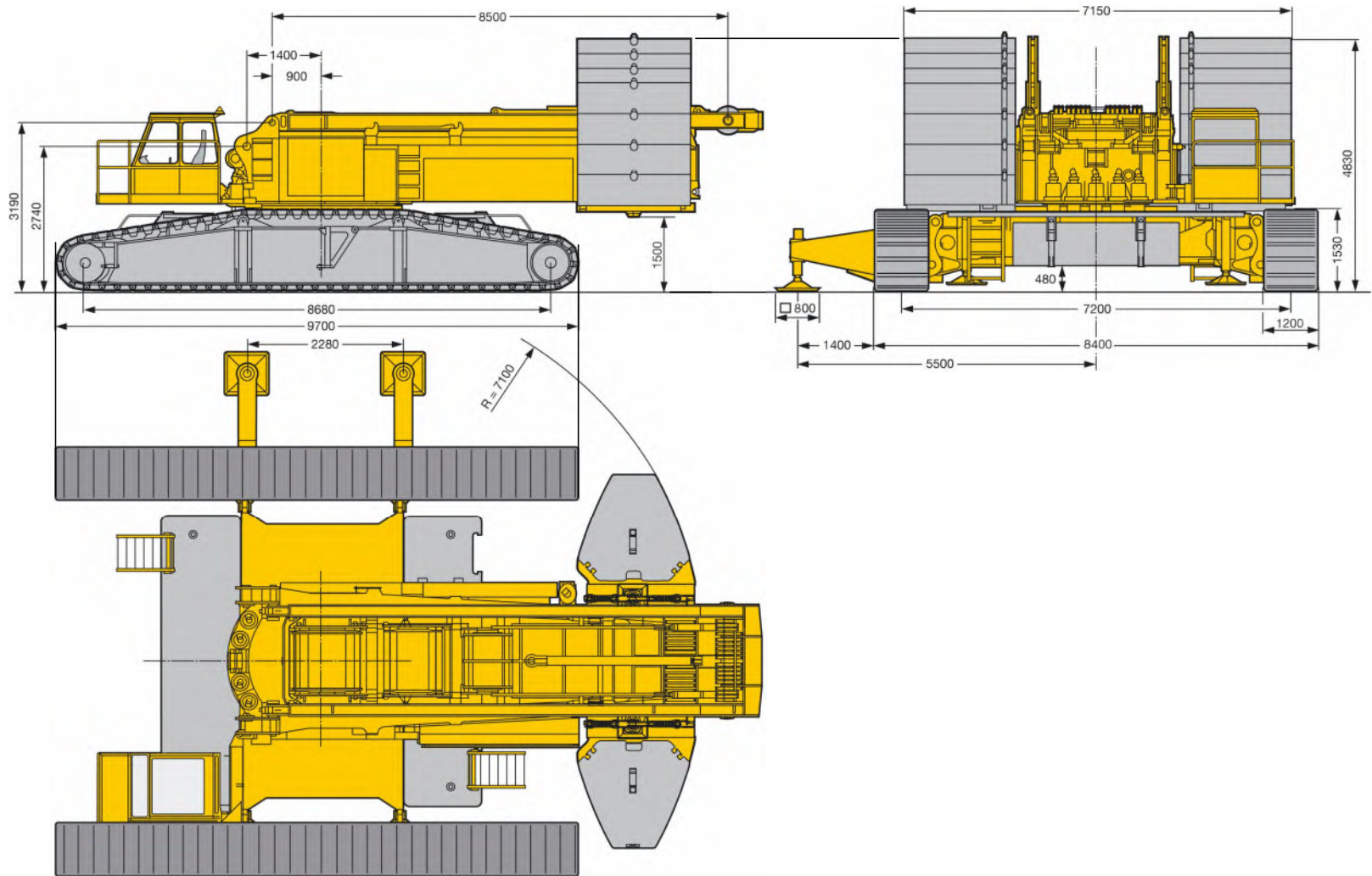


350t

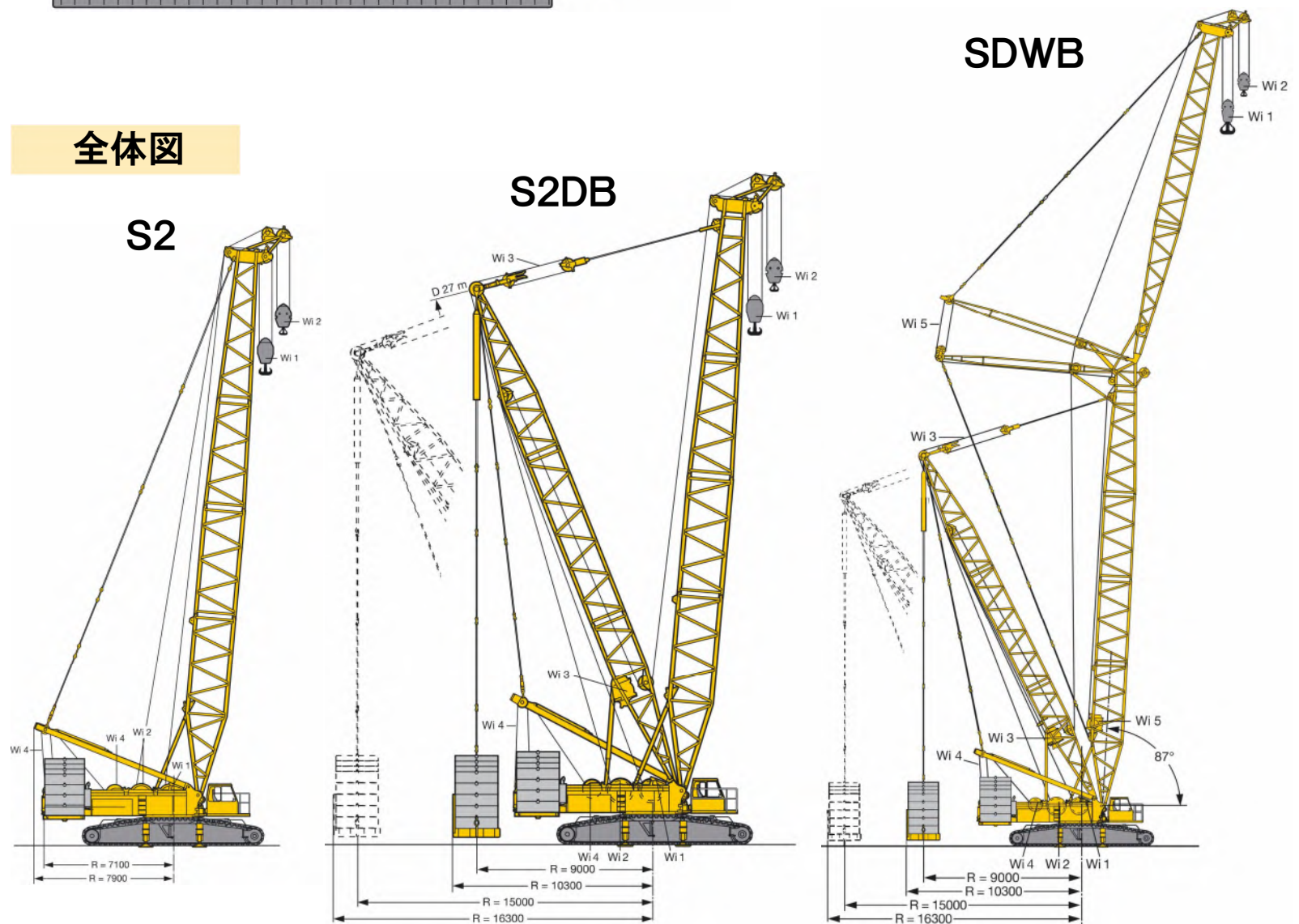
LIEBHERR LR1350/1



寸法図

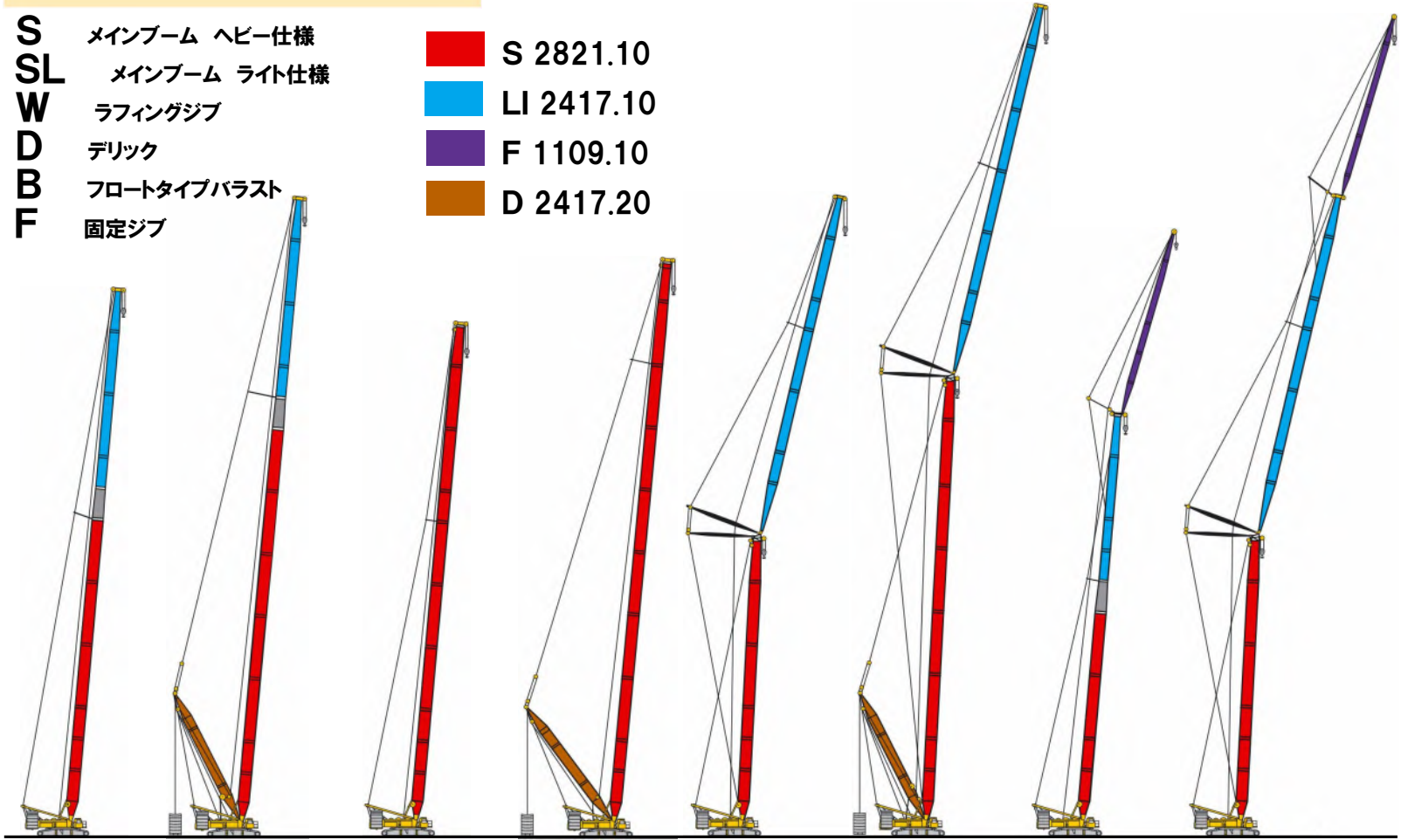


全体図



ブーム・ジブ構成

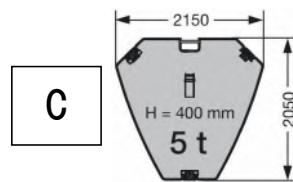
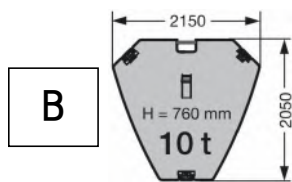
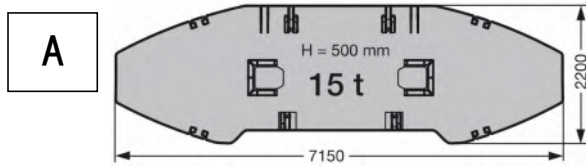
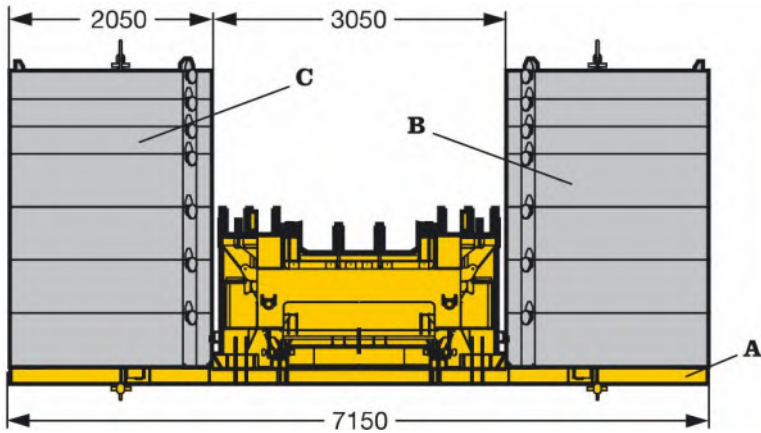
- | | | | |
|-----------|--------------|--|------------|
| S | メインブーム ヘビー仕様 | | S 2821.10 |
| SL | メインブーム ライト仕様 | | LI 2417.10 |
| W | ラフィングジブ | | F 1109.10 |
| D | デリック | | D 2417.20 |
| B | フロントタイプバラスト | | |
| F | 固定ジブ | | |



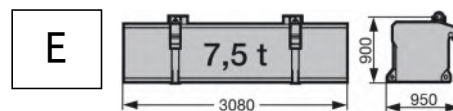
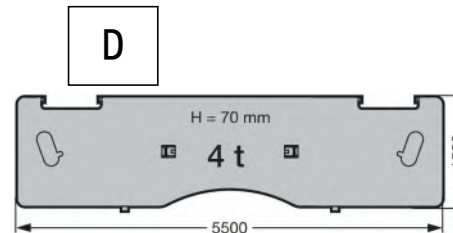
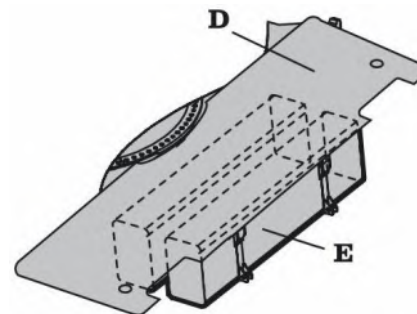
SL	SLD, SLDB	S2	SD, SDB	SW	SDWB	SLF	SWF
SL 24 m - 102 m	SL 30 m - 120 m D 27 m	S 18 m - 84 m	S 30 m - 84 m D 27 m	S 24 m - 60 m W 24 m - 84 m	S 30 m - 84 m W 24 m - 84 m D 27 m	SLF 36 m - 96 m F 12 m - 36 m	S 48 m - 60 m W 42 m - 72 m F 12 m - 36 m

カウンターウェイト構成

カウンターウェイト (本体上部) 125t



センターウェイト (本体下部) 38t



	A	B	C
85t	1	2	6
105t	1	6	6
125t	1	6	8

	D	E
8t	2	—
38t	2	4

詳細データ

ウインチ

	巻上速度	ワイヤー巻上能力	ワイヤー径	ワイヤー長さ
① 第1ウインチ	0 - 160 m/min	160 kN	28mm	1000m
② 第2ウインチ	0 - 160 m/min	126 kN	25mm	600m
③ 第3ウインチ	0 - 160 m/min	130 kN	25mm	850m
④ 第4ウインチ	2×0 - 80 m/min	2×110 kN	23mm	545m
⑤ 第5ウインチ	0-160 m/min	130 kN	25mm	650m

作業速度

360°	回転速度	0 - 1, 85 min ⁻¹
km/h	走行速度	0 - 1, 63 km / h

フック

フック名	フック形状	フック重量	シーブ数	最大掛け数	ワイヤー径	最大吊重量(フック重量含む)
250t	イカリフック	5.2t (4.2t・3.2t)	7	15	28mm	217t
125t	イカリフック	3.5t (2.5t・1.5t)	3	7	28mm	107t
50t	カギフック	2.0t (1.0t)	1	3	28mm	47t
16t	カギフック	1.1t	-	1	28mm	16t
					25mm	12t

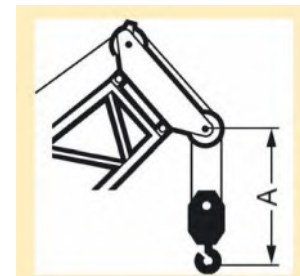
注意: ブーム長、ワイヤー掛け数の組合せでフック重量を減らせます。

注意: ワイヤー径により吊重量がフック仕様にかかわらず変わります

フックリービング

ワイヤー掛け数 第1ウインチ(28mm)	1	2	3	4	5	6	7	8	9	10	11	12	13	14	15	シーブ数	フック重量
吊重量(フック重量含む)	16	31	47	62	78	92	107	122	136	150	164	177	191	204	217	枚	t
16t	■															-	1.1t
50t	■	■														1	2.0t
125t	■	■	■													3	3.5t
250t	■	■	■	■												7	5.2t

ワイヤー掛け数 第2ウインチ(25mm)	1	2	3	4	5	6	7	8	9	10	11	12	13	14	15	シーブ数	フック重量
吊重量(フック重量含む)	12	24	37	49	60	72	84	95	106	117	128	138	149	159	169	枚	t
16t	■															-	1.1t
50t	■	■														1	2.0t
125t	■	■	■													3	3.5t
250t	■	■	■	■												7	5.2t

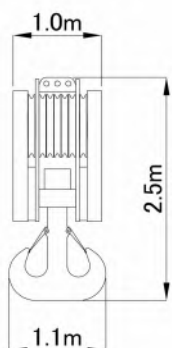


荷重 (t)	寸法A (m)
250	5
125	4,6
50	4,5
16	4,4

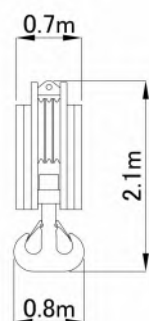
フック

250t:フック 125t:フック 50t:フック 16t:フック

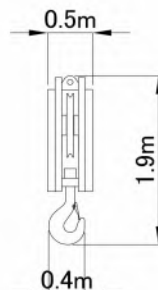
(重量: 5.2t)
幅: 0.82m



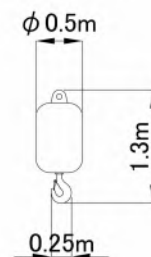
(重量: 3.5t)
幅: 0.8m



(重量: 2.0t)
幅: 0.8m



(重量: 1.1t)
幅: φ0.5m



ブームノーズ

(補助シーブ)
重量: 0.6t

350t

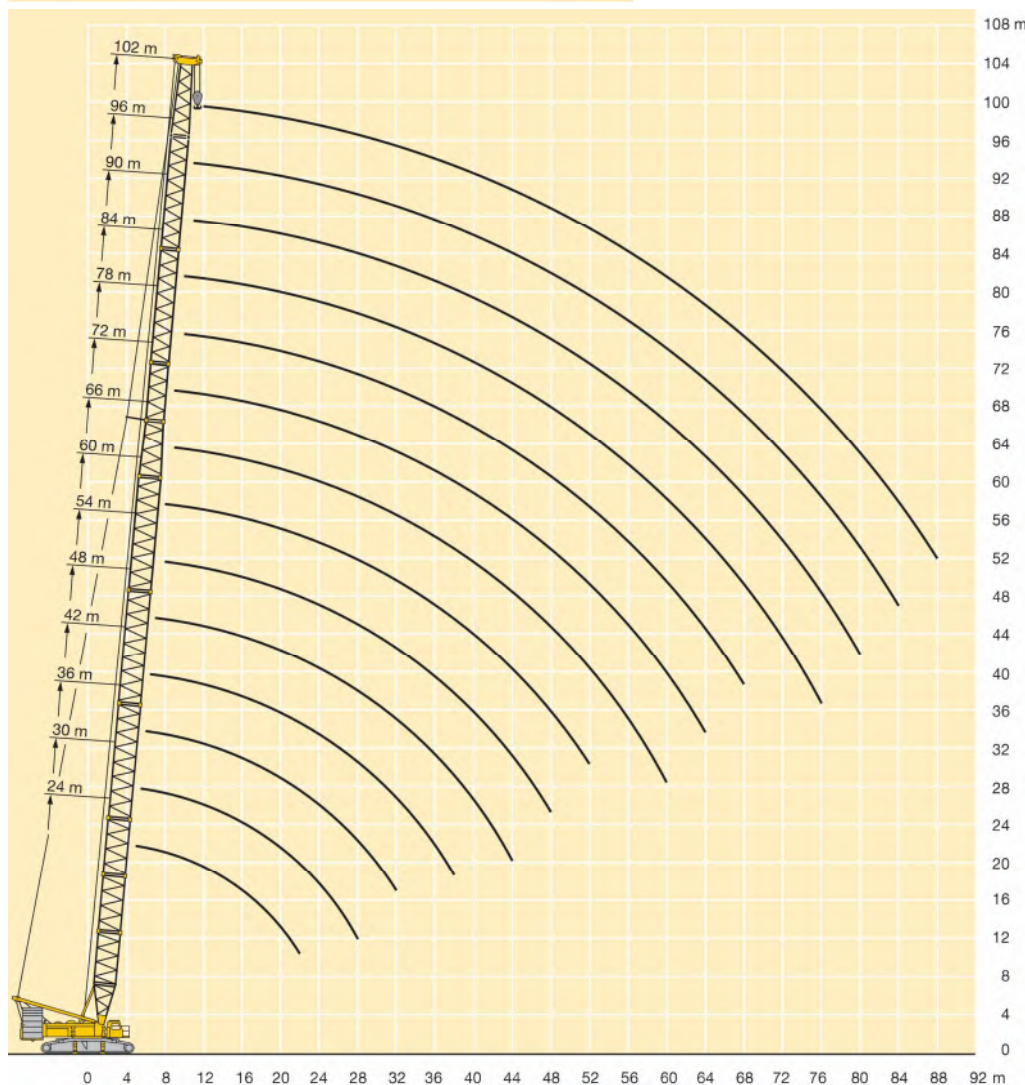
LIEBHERR LR1350/1

定格総荷重表

SL

m	24-102 m SL														m
	24	30	36	42	48	54	60	66	72	78	84	90	96	102	
5	200														5
5.5	200	200													5.5
6	200	200	200												6
6.5	200	200	200	200											6.5
7	200	200	200	199	190										7
8	200	200	199	186	174	165	144								8
9	200	186	174	163	166	152	142	121	115						9
10	176	165	155	165	153	140	139	118	112	96	84				10
11	152	147	139	149	140	129	129	115	108	94	81	76	69		11
12	133	133	143	135	129	119	118	112	105	92	79	75	67	62	12
14	106	120	120	114	108	102	101	98	94	88	75	72	64	60	14
16	88	99	99	98	93	86	88	85	82	79	71	69	62	58	16
18	75	84	84	84	83	75	78	75	73	70	67	66	59	56	18
20	65	73	73	72	72	68	70	67	65	63	61	59	56	55	20
22	57	65	64	64	63	61	63	61	58	57	55	53	52	49.5	22
24		58	57	57	56	56	56	55	53	52	50	48	47	45	24
26		52	51	51	50	50	50	49.5	48.5	47	45.5	44	42.5	41	26
28		47	46.5	46	45.5	45	45	44.5	44	43	41.5	40	39	37.5	28
30			42.5	42	41.5	41	41	40.5	40	39.5	38.5	37	36	34	30
32			39	38.5	38	37.5	37.5	37	36.5	36	35.5	34	33	31.5	32
34				35.5	35	34	34	34	33.5	33	33	31.5	30.5	29	34
36				33	32.5	31.5	31.5	31	30.5	30.5	30	29.2	28.2	26.8	36
38				30.5	30	29.4	29.2	28.8	28.2	28	27.7	27.1	26.1	24.8	38
40					27.9	27.3	27.1	26.7	26.1	25.9	25.5	25	24.2	22.9	40
44					24.5	23.9	23.6	23.1	22.5	22.3	21.9	21.4	21	19.7	44
48						21.1	20.7	20.2	19.6	19.4	19	18.4	18.1	17	48
52							18.4	17.8	17.2	16.9	16.5	16	15.6	14.6	52
56								15.8	15.2	14.9	14.4	13.8	13.3	12.4	56
60								14.1	13.5	13	12.6	11.9	11.4	10.5	60
64									11.9	11.4	10.9	10.2	9.7	8.9	64
68										10	9.5	8.8	8.3	7.5	68
72											7.7	7.5	7	6.2	72
76											6	6.4	5.9	5.1	76
80												5.5	4.8	4.1	80
84													3.5	3.2	84
88														2.4	88

揚程図 SL



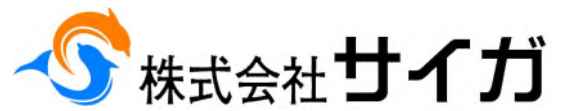
LR 1350/1 引起し条件
 カウンターウェイト: 125t
 センターウェイト: 38t 仕様

SL 仕様	引起し条件
SL 24	○ (10t)
SL 30	○ (10t)
SL 36	○ (10t)
SL 42	○ (10t)
SL 48	○ (10t)
SL 54	○ (10t)
SL 60	○ (10t)
SL 66	○ (10t)
SL 72	○ (10t)
SL 78	○ (7.6t)
SL 84	○ (5.6t)
SL 90	○ (3.5t)
SL 96	J (5.6t)
SL102	J (3.5t)

○ : 全周引起し可能
 J : 側面にて引起し
 サイドジャッキ(アウトリガ) 装備
 () : 引起し可能フック重量

350t

LIEBHERR LR1350/1



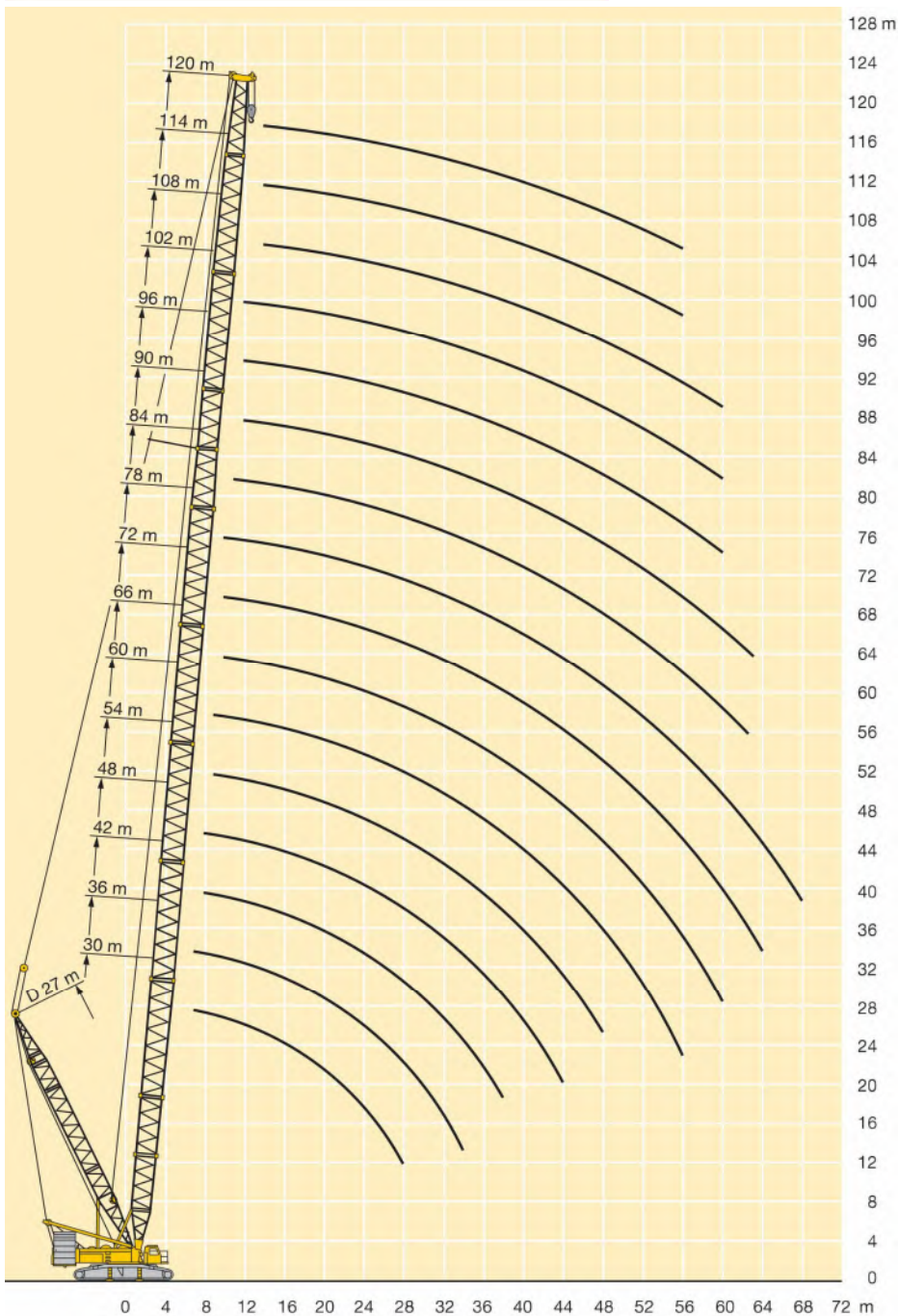
定格総荷重表

SLD

m	30-120 m SL		27 m D		38 t / 8 t		105 t / 85 t										m
	30	36	42	48	54	60	66	72	78	84	90	96	102	108	114	120	
7	200	200															7
8	176	175	173	174													8
9	151	151	149	151	149	149											9
10	132	131	130	130	131	132	129	123	114								10
11	117	116	115	115	115	116	115	113	108	86							11
12	104	104	102	103	102	103	102	102	100	86	73	70	56				12
14	86	86	85	84	84	84	84	84	83	80	72	72	55	57	54	48	14
16	74	72	71	71	71	71	71	70	69	68	67	67	55	57	52	47,5	16
18	64	62	61	60	60	60	60	59	59	58	57	57	53	55	51	46,5	18
20	55	54	53	52	52	53	52	52	51	50	49	49	47,5	48	47,5	45,5	20
22	49,5	48	46,5	45,5	45,5	46,5	45	45,5	44	43,5	42,5	42	41,5	41	41,5	40	22
24	45	42,5	41	40,5	40,5	40,5	40,5	40	38,5	38	37	37	36,5	36	35,5	34	24
26	41	38,5	37	36	35,5	36,5	37	35	34	34	33	33	32	32	31	29,5	26
28	37	35	33,5	32,5	32,5	33	33,5	31,5	30,5	29,9	29,1	29,6	28,1	28,9	27,6	26,3	28
30		31,5	30	29,5	29,2	29,7	30	29	26,7	26,2	25,5	26,4	24,4	25,9	24,7	23,4	30
32		29,2	27,8	26,7	26,4	26,7	27,2	26,4	23,9	23,4	22,7	23,4	21,4	23,1	22	20,7	32
34		26,9	25,8	24,1	23,7	23,9	24,4	24,1	21,5	21	20,5	20,6	19,2	20,5	19,4	18,2	34
36			24	22,3	21,8	21,9	21,8	21,9	19,3	18,8	18,4	18	17,1	18	17	15,8	36
38			22,2	20,6	20,1	20,3	19,2	19,8	17,1	16,7	16,4	15,4	15,1	15,6	14,7	13,5	38
40				19,1	18,4	18,8	17,6	17,8	15,5	15,1	14,6	13,6	13,2	13,4	12,6	11,4	40
44				16,2	15,4	16	15,2	14	12,8	12,3	11,1	10,8	9,7	9,2	8,5	7,4	44
48					13,4	13,5	13,1	12,1	10,3	9,8	8,9	8,3	7,7	7,1	6,5	5,5	48
52						11,1	11,1	10,5	8	7,5	7,2	6	6,2	5,6	5,1	4,3	52
56						9,8	9,2	9,1	6,7	6,1	5,5	4,6	4,8	4,3	3,7	3,2	56
60							7,5	7,8	5,7	4,9	4	3,5	3,4	3			60
64								6,6	4,7	3,7	3						64
68									3,8								68

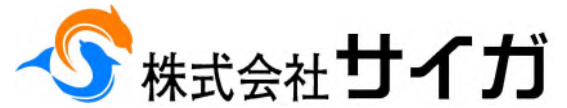
揚程図

SLD



350t

LIEBHERR LR1350/1

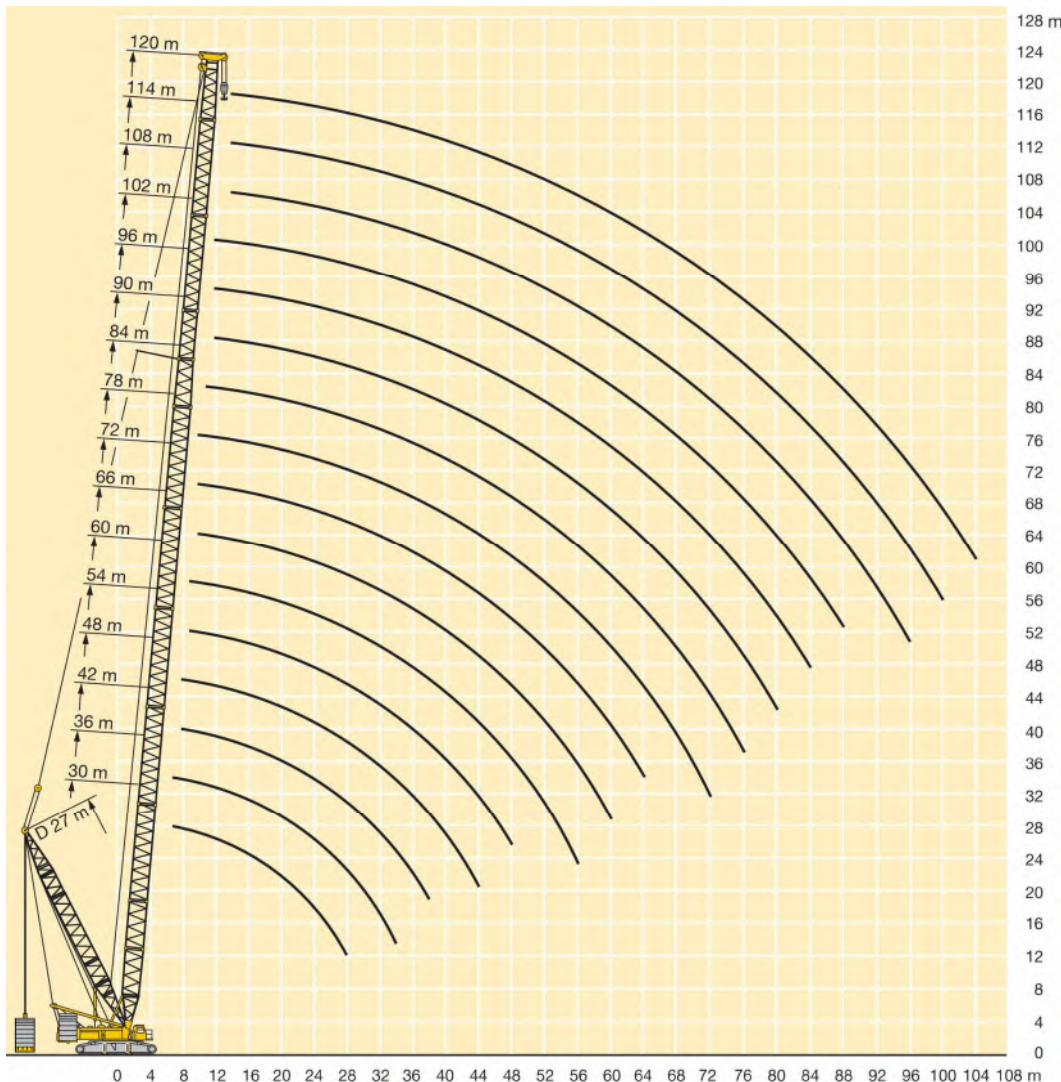


定格総荷重表

SLDB

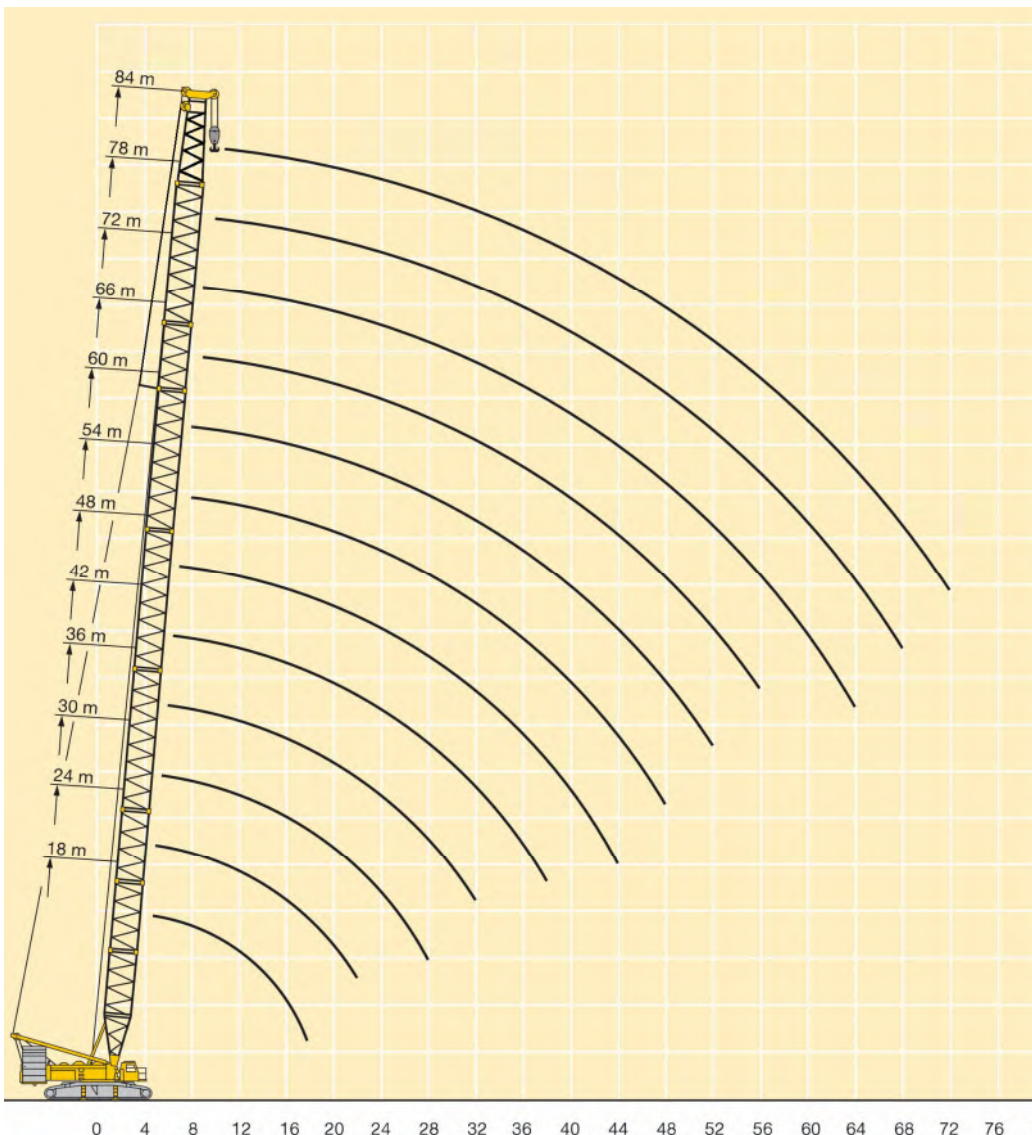
m	m																m
	30	36	42	48	54	60	66	72	78	84	90	96	102	108	114	120	
7	200	200															7
8	200	200	200	192													8
9	200	200	200	192	180	159											9
10	200	200	200	191	180	159	146	128	112								10
11	200	200	200	191	180	159	146	128	111	100							11
12	200	200	200	192	180	159	146	128	109	99	86	79	68				12
14	200	200	200	192	180	159	146	128	107	97	85	77	68	60	54	50	14
16	200	200	200	192	179	159	146	125	105	95	82	76	68	60	52	49	16
18	200	200	200	192	179	159	143	123	102	94	79	75	67	60	51	48,5	18
20	183	196	199	192	179	154	136	121	100	92	77	73	66	59	51	48	20
22	163	176	184*	180	178	146	129	119	97	91	75	72	65	59	50	47,5	22
24	146	158	165	166	165	139	123	116	94	90	73	71	63	58	49	47	24
26	128	143	151	150	151	131	115	115	91	88	72	69	61	57	48	46	26
28	110	130	138	139	139	123	108	113	88	87	71	68	61	56	46	45	28
30		118	126	130	128	115	101	112	86	86	71	66	60	54	45	44	30
32		106	115	122	118	108	95	107	83	84	69	65	60	53	43,5	42,5	32
34		93	105	112	109	101	89	105	81	83	68	64	59	52	42	41	34
36			96	104	102	94	83	102	79	81	67	62	59	51	41	40	36
38			87	96	94	88	78	97	77	80	65	61	57	49,5	40	39	38
40				89	89	83	74	92	75	78	64	60	55	48,5	39	38	40
44				75	79	73	65	82	72	74	62	58	52	46,5	37	36	44
48					70	64	57	74	70	70	59	55	49,5	44,5	35	34	48
52						56	50	65	65	64	55	53	47	43	33	32	52
56						47	44	59	59	58	51	51	45	41	31,5	30,5	56
60							38	51	54	52	46,5	47	43,5	39,5	30	29	60
64								40	47,5	45,5	41	44	41	38	28,8	27,5	64
68									42,5	37	34,5	40	38,5	36,5	27,5	26,5	68
72									38	28,6	26,8	37,5	36,5	36	26,6	25,5	72
76										20,4	19,7	35,5	33,5	34	26	25	76
80											12,9	32	28,2	31,5	25,4	24	80
84												29	23	29,1	24,8	23	84
88													20	26,9	24,3	22	88
92														24,7	23,7	19	92
96														22,6	22,1	16	96
100															20,2	13	100
104																10	104

揚程図 SLDB



		定格総荷重表											S2		
		18-84 m			38 t			125 t							
		38 t			105 t			85 t							
m		18	24	30	36	42	48	54	60	66	72	78	84	m	
5		300	300												5
5,5		300	300	300											5,5
6		292	291	300	272										6
6,5		271	274	272	248	257									6,5
7		255	262	248	249	237	221								7
8		232	228	210	220	205	193	181	171						8
9		207	196	206	192	181	170	161	152	144	138				9
10		175	186	182	170	161	153	144	137	131	125	119	114		10
11		165	166	162	153	145	138	131	125	119	114	109	104		11
12		148	148	146	138	132	126	119	114	109	105	100	96		12
14		118	118	117	116	111	106	101	97	93	90	86	83		14
16		98	97	97	96	95	91	87	84	81	78	75	72		16
18		83	83	82	81	81	80	77	74	71	69	66	64		18
20			71	71	70	70	69	68	66	63	61	58	56		20
22			63	62	61	61	61	60	59	56	54	52	50		22
24				55	54	54	53	53	53	51	49	46,5	45,5		24
26				49,5	48,5	48	47,5	47	47	45,5	44,5	42	41		26
28				45	44	43,5	43	42	42	41,5	40,5	38	37		28
30					40	39,5	39	38	38	37	36,5	35	33,5		30
32					36,5	36	35,5	34,5	34,5	33,5	33,5	32	31		32
34					33,5	33	32,5	31,5	31	30,5	30,5	29,1	28,1		34
36						30,5	29,7	28,9	28,6	27,9	27,6	26,6	25,7		36
38						28	27,4	26,5	26,2	25,5	25,2	24,4	23,6		38
40							25,3	24,5	24,1	23,4	23,1	22,3	21,7		40
44							21,9	21	20,6	19,9	19,5	18,7	18,3		44
48								18,2	17,7	17	16,5	15,6	15,2		48
52									15,4	14,4	13,9	13	12,6		52
56									13,3	12,3	11,8	10,8	10,3		56
60										10,5	9,9	8,9	8,5		60
64											8,4	7,3	6,8		64
68												6	5,4		68
72												4,8	4,2		72
76													3,2		76

揚程図 S2



LR 1350/1 引起し条件
 カウンターウェイト: 125t
 センターウェイト: 38t 仕様

S2 仕様		引起し条件
S メ イ ン ブ ー ム	S 18	○ (10t)
	S 24	○ (10t)
	S 30	○ (10t)
	S 36	○ (10t)
	S 42	○ (10t)
	S 48	○ (10t)
	S 54	○ (10t)
	S 60	○ (10t)
	S 66	○ (9.5t)
S 72	○ (6.6t)	
S 78	○ (4.2t)	
S 84	○ (1.5t)	

- : 全周引起し可能
- J : 側面にて引起し
サイドジャッキ(アウトリガ)装備
- () : 引起し可能フック重量

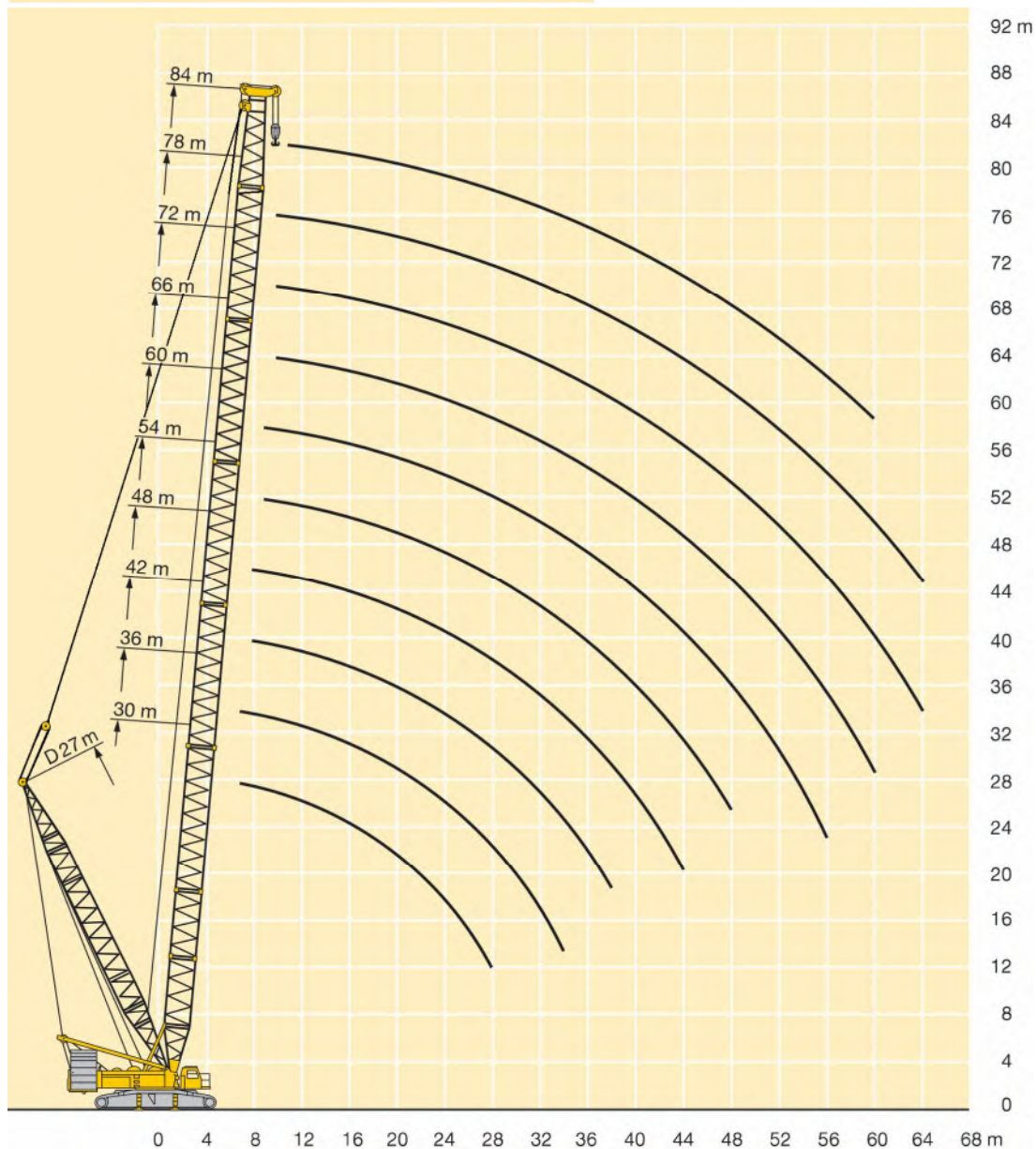
350t

LIEBHERR LR1350/1



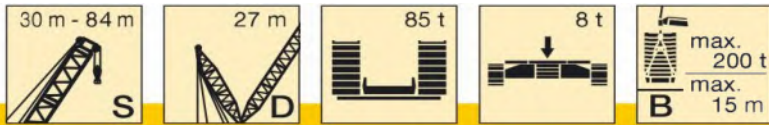
Lift height (m)	Rated total weight table (S2D)										Lift height (m)
	30	36	42	48	54	60	66	72	78	84	
6	288										6
6.5	265	269									6.5
7	251	247	231								7
8	228	215	220	209	196						8
9	201	207	196	185	177	167	159				9
10	189	184	175	168	159	151	144	137	130		10
11	174	167	160	152	144	138	131	125	120	114	11
12	160	153	145	138	131	126	120	115	110	106	12
14	129	129	122	117	112	107	103	98.8	94.7	91.1	14
16	108	107	105	101	96.6	93.1	89.3	86	82.5	79.5	16
18	91.6	91	90.4	88.7	84.7	81.9	78.6	75.8	72.8	70.2	18
20	79.3	78.6	78	77.6	75.1	72.7	69.8	67.4	64.7	62.5	20
22	69.7	68.9	68.3	67.9	67.1	65.2	62.6	60.4	58	56	22
24	62	61.2	60.5	60.1	59.3	58.8	56.5	54.5	52.3	50.5	24
26	55.7	54.9	54.2	53.7	52.8	52.6	51.2	49.5	47.4	45.7	26
28	50.5	49.6	48.9	48.4	47.5	47.3	46.7	45.1	43.1	41.5	28
30		45.2	44.4	43.9	43	42.8	42.1	41.2	39.3	37.9	30
32		41.4	40.6	40	39.1	38.9	38.2	37.8	36	34.7	32
34		38.2	37.3	36.7	35.8	35.5	34.8	34.4	33.1	31.8	34
36			34.4	33.8	32.9	32.6	31.9	31.5	30.5	29.3	36
38			31.9	31.2	30.3	30	29.3	28.9	28.1	26.9	38
40				29	28	27.7	27	26.5	25.8	24.8	40
44				25.3	24.2	23.8	23.1	22.6	21.9	21.2	44
48					21.2	20.7	19.9	19.4	18.6	18	48
52						18.1	17.3	16.7	15.7	15.1	52
56						16	15	14.3	13.3	12.7	56
60							13.1	12.3	11.3	10.7	60
64								10.7	9.6	8.9	64
68									8.1	7.4	68
72									6.9	6.1	72
76										5	76
80											80

揚程図 S2D



350t

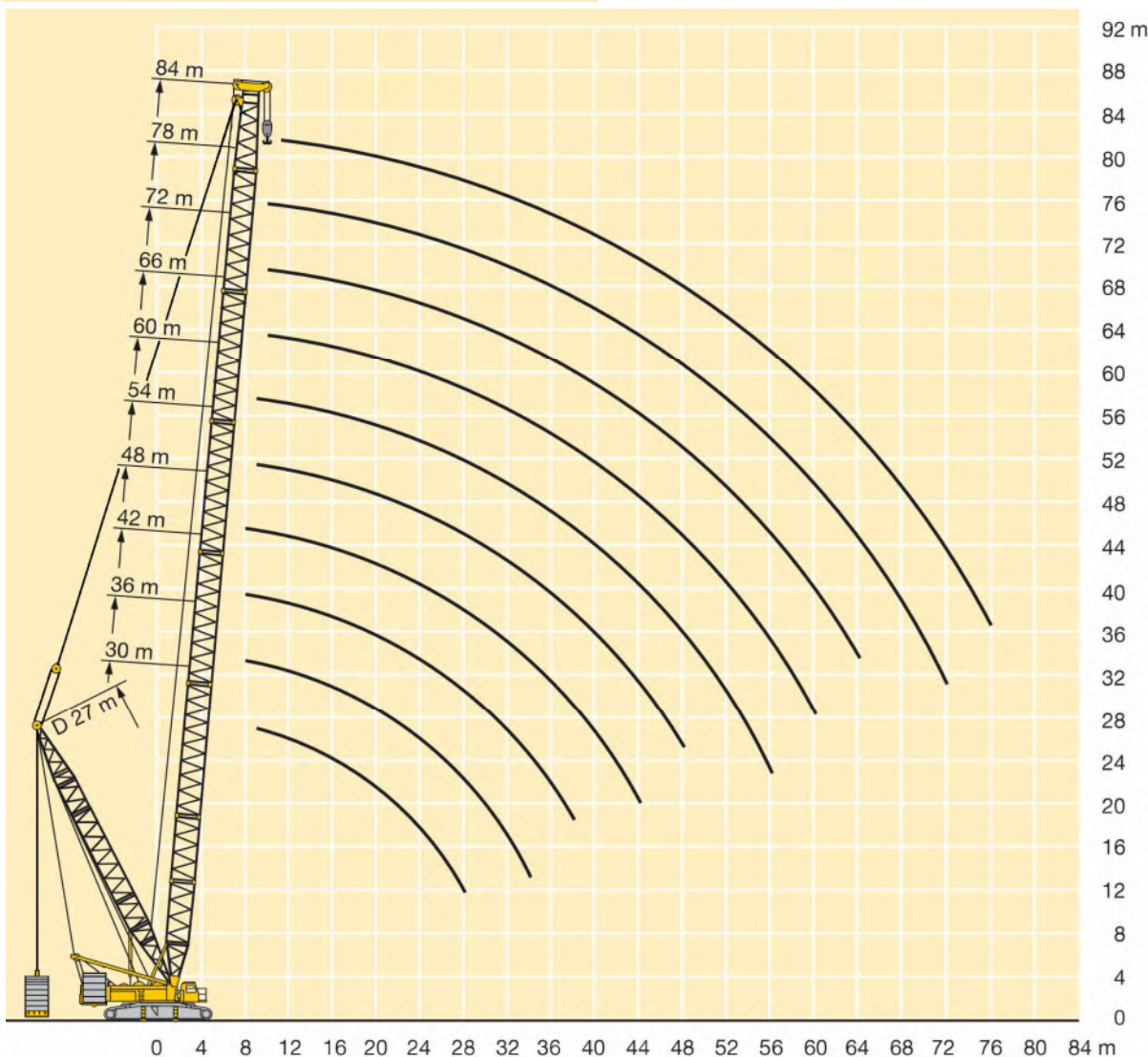
LIEBHERR LR1350/1



定格総荷重表 S2DB

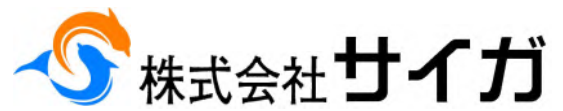
m	30 m - 84 m											m
	30 m	36 m	42 m	48 m	54 m	60 m	66 m	72 m	78 m	84 m		
6,5	300											6,5
7	300	300										7
8	300	300	300	281								8
9	300	300	300	280	246	209						9
10	300	300	300	277	243	207	177	157	135			10
11	300	300	300	275	240	205	175	156	134	116		11
12	300	300	295	272	238	203	174	155	133	115		12
14	264	272	267	269	234	200	172	153	132	113		14
16	229	243	239	241	230	197	170	152	130	111		16
18	201	217	215	218	212	194	167	148	128	109		18
20	177	192	197	198	195	189	164	145	125	106		20
22	158	172	182	181	180	178	161	142	122	104		22
24	141	154	162	165	164	164	155	139	119	101		24
26	125	139	148	149	150	150	146	135	115	98		26
28	106	126	135	138	138	138	136	129	112	96		28
30		114	123	129	127	127	126	122	109	93		30
32		103	112	118	117	118	117	115	106	90		32
34		89	102	109	108	110	109	108	103	87		34
36			93	101	101	103	102	102	98	84		36
38			83	93	93	95	96	95	93	82		38
40				86	88	90	90	90	88	79		40
44				72	77	79	80	80	78	73		44
48					66	69	71	71	70	68		48
52						60	63	63	64	61		52
56						51	56	57	57	55		56
60							48,5	51	51	49		60
64								44,5	45,5	44		64
68									40,5	39,5		68
72									36	36,5		72
76										32,5		76

揚程図 S2DB



350t

LIEBHERR LR1350/1



定格総荷重表

SW

SW 2 4 m (カウンターウェイト : 125 t / センターウェイト : 38 t)

単位 : ton

Table for SW 2 4 m crane configurations. Columns include S-boom length, W-boom length, boom angle, and working radius. It is divided into sections for W24, W30, W36, W42, W48, and W54.

Table for SW 3 0 m crane configurations. Columns include S-boom length, W-boom length, boom angle, and working radius. It is divided into sections for W60, W66, W72, W78, and W84.

SW 3 0 m (カウンターウェイト : 125 t / センターウェイト : 38 t)

単位 : ton

Table for SW 2 4 m crane configurations (repeated). Columns include S-boom length, W-boom length, boom angle, and working radius. It is divided into sections for W24, W30, W36, W42, W48, and W54.

Table for SW 3 0 m crane configurations (repeated). Columns include S-boom length, W-boom length, boom angle, and working radius. It is divided into sections for W60, W66, W72, W78, and W84.

350t

LIEBHERR LR1350/1



定格総荷重表

SW

SW 3 6m (カウンターウェイト : 125 t / センターウェイト : 38 t)

単位 : ton

Table for SW 3 6m configuration, S36 model, showing load capacity for various boom lengths (11.0m to 68.0m) and angles (87°, 77°, 67°) across different boom widths (W24 to W54).

Table for SW 3 6m configuration, S36 model, showing load capacity for various boom lengths (20.0m to 92.0m) and angles (87°, 77°, 67°) across different boom widths (W60 to W84).

SW 4 2m (カウンターウェイト : 125 t / センターウェイト : 38 t)

単位 : ton

Table for SW 4 2m configuration, S42 model, showing load capacity for various boom lengths (12.0m to 72.0m) and angles (87°, 77°, 67°) across different boom widths (W24 to W54).

Table for SW 4 2m configuration, S42 model, showing load capacity for various boom lengths (22.0m to 92.0m) and angles (87°, 77°, 67°) across different boom widths (W60 to W84).



定格総荷重表

SW

SW 60m (カウンターウェイト : 125 t / センターウェイト : 38 t)

単位 : ton

Sブーム長 (m)	S60												Sブーム長 (m)	
	W24				W30			W36			W42			Wジブ長 (m)
Wジブ長 (m)													ブーム角度	
ブーム角度	87°	77°	72°	67°	87°	77°	67°	87°	77°	67°	87°	77°		67°
14.0	80.0				71.0									14.0
16.0	75.0				68.0			61.0						16.0
18.0	70.0				64.0			59.0			53.0			18.0
20.0	66.0				60.0			56.0			51.0			20.0
22.0	60.0				57.0			53.0			49.0			22.0
24.0	55.0				53.0			50.0			46.5			24.0
26.0	51.0				49.5			47.5			44.0			26.0
28.0	48.0	38.0			46.0			44.5			42.0			28.0
30.0		35.5			43.0	34.0		42.0			40.0			30.0
32.0		33.0			40.5	31.5		39.0	30.5		37.5			32.0
34.0		31.0			38.0	29.7		37.0	28.7		35.0			34.0
36.0		29.2				27.9		34.5	26.9		33.0	25.3		36.0
38.0		27.5	25.2			26.3		33.0	25.3		31.0	23.8		38.0
40.0			23.7			24.8		31.0	23.9		29.5	22.4		40.0
44.0				16.7		22.3			21.3		26.6	19.9		44.0
48.0				15.3			14.4		19.2	12.9		17.8		48.0
52.0							12.5			12.0		16.1	9.8	52.0
56.0										10.3		14.2	9.1	56.0
60.0										8.9			7.8	60.0
64.0													6.8	64.0

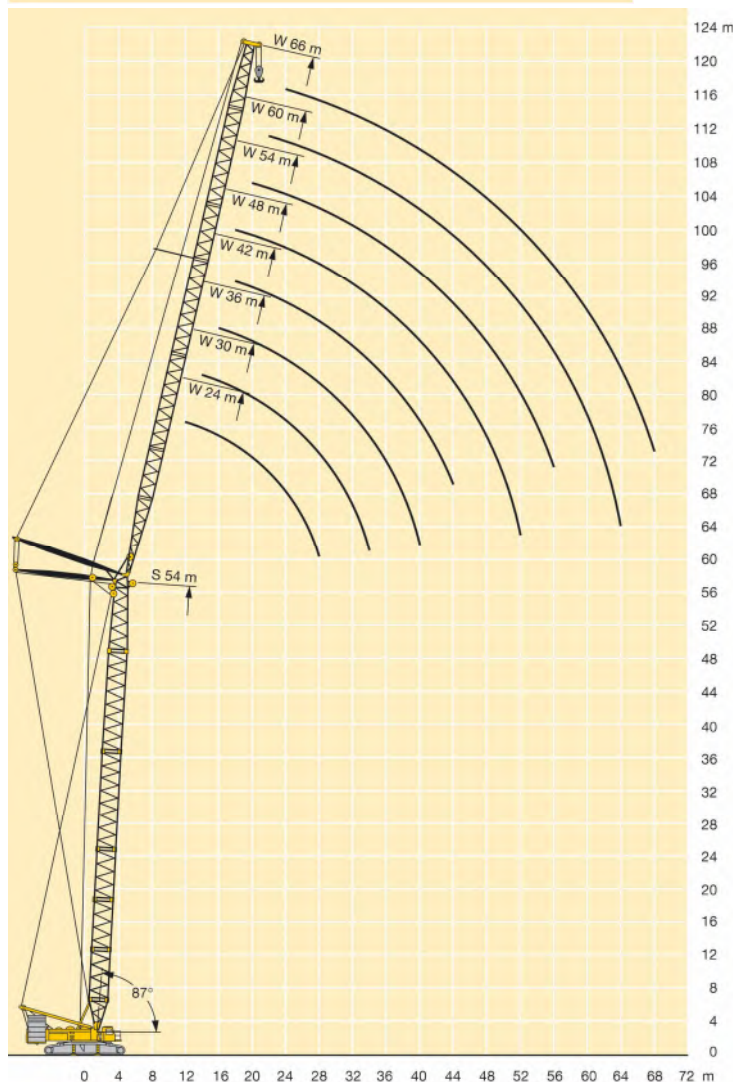
LR 1350/1 引起し条件

カウンターウェイト: 125t・センターウェイト: 38t 仕様

SW仕様 引起し条件	W ラフィングジブ											
	W 24	W 30	W 36	W 42	W 48	W 54	W 60	W 66	W 72	W 78	W 84	
S メ イ ン ブ ーム	S 24	○ (10t)	○ (10t)	○ (10t)	○ (10t)	○ (10t)	○ (10t)	○ (10t)	○ (10t)	○ (10t)	○ (8.5t)	○ (6.5t)
	S 30	○ (10t)	○ (10t)	○ (10t)	○ (10t)	○ (10t)	○ (10t)	○ (10t)	○ (10t)	○ (10t)	○ (8.0t)	○ (6.5t)
	S 36	○ (10t)	○ (10t)	○ (10t)	○ (10t)	○ (10t)	○ (10t)	○ (10t)	○ (10t)	○ (10t)	○ (8.0t)	○ (6.0t)
	S 42	○ (10t)	○ (10t)	○ (10t)	○ (10t)	○ (10t)	○ (10t)	○ (10t)	○ (10t)	○ (10t)	○ (7.6t)	○ (6.0t)
	S 48	○ (7.0t)	○ (8.5t)	○ (10t)	○ (10t)	○ (10t)	○ (10t)	○ (10t)	○ (10t)	○ (10t)	○ (7.6t)	○ (6.0t)
	S 54	J (6.6t)	J (6.0t)	○ (4.0t)	○ (7.5t)	○ (10t)	○ (10t)	J (10t)	J (10t)	× -	× -	× -
	S 60	J (3.5t)	J (2.5t)	J (2.5t)	J (3.5t)	× -	× -	× -	× -	× -	× -	× -

揚程図

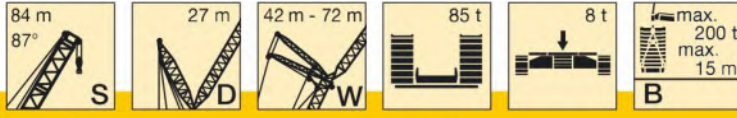
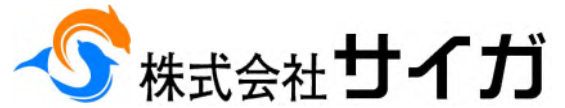
SW



- : 全周引起し可能
- J : 側面にて引起しサイドジャッキ(アウトリガ)装備
- × : ブーム組合せ不可構成
- () : 引起し可能フック重量

350t

LIEBHERR LR1350/1

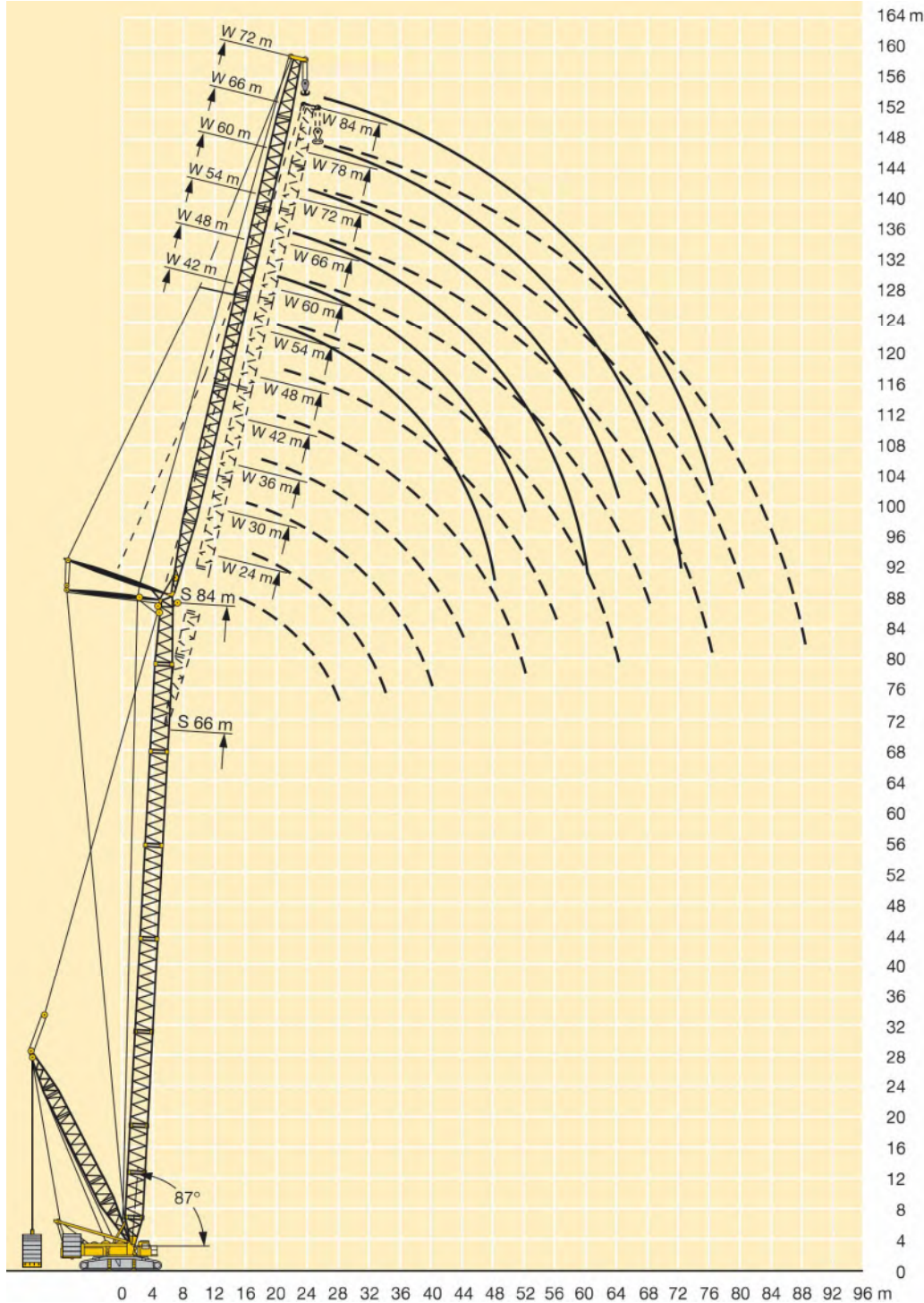


定格総荷重表

SDWB

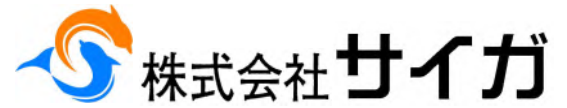
m	84 m						m
	42 m	48 m	54 m	60 m	66 m	72 m	
20	35,5	31,5					20
22	34	30,5	27,5				22
24	33	29,6	26,6	23,7			24
26	32	28,8	25,8	23	20,3	17,8	26
28	31	28	25,1	22,4	19,7	17,3	28
30	29,7	27,1	24,4	21,8	19,1	16,7	30
32	28,5	26,1	23,7	21,2	18,6	16,3	32
34	27,3	25	22,9	20,6	18,1	15,9	34
36	26,2	24	22	20,1	17,6	15,4	36
38	25,1	23	21,1	19,3	17,2	15	38
40	24	22,1	20,3	18,5	16,5	14,6	40
44	22	20,3	18,7	17,2	15,3	13,6	44
48	19,8	18,7	17,3	15,9	14,1	12,6	48
52		17,1	15,9	14,7	13	11,6	52
56			14,6	13,5	12	10,6	56
60			13,1	12,4	10,9	9,8	60
64				11,3	10	8,9	64
68					9,1	8,2	68
72					8,1	7,4	72
76						6,6	76

揚程図 SDWB (87°)

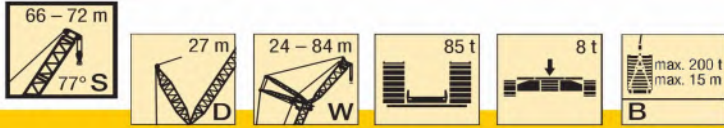


350t

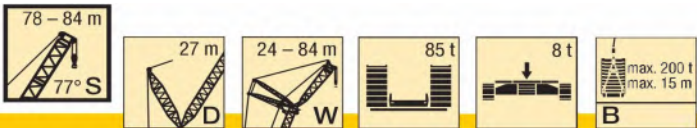
LIEBHERR LR1350/1



定格総荷重表 SDWB

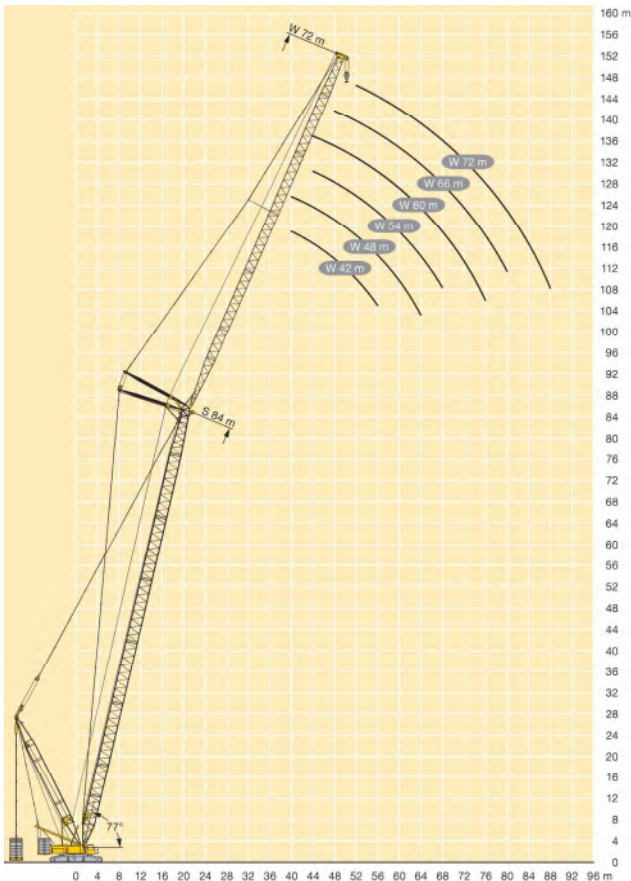


m	S 66											S 72											m
	24	30	36	42	48	54	60	66	72	78	84	24	30	36	42	48	54	60	66	72	78	84	
28	72,4											60,2											28
30	70,1	62,8										60,2											30
32	67,4	61	55,1									58,2	52										32
34	64,7	59,2	53,7	47,3								55,9	50,6	46,1									34
36	62,4	57,1	52,3	47,3								53,7	49	44,8	40,5								36
38	59,3	55,1	50,8	46,2	41,4							51,8	47,2	43,6	39,5	34							38
40		51,3	47,4	43,7	39,7	35,7	30,8					44,2	40,7	37,3	34	30,4							40
44			44,4	40,9	37,7	34,4	30,8	27,3				39,9	38	34,9	32,3	29,1	26	22,3					44
48			40,5	38,4	35,4	32,8	29,7	26,5	23,5	19,9			35	32,6	30,3	27,6	25	22,3	19,7				48
52				35,5	33,3	30,8	28,4	25,7	22,8	19,9	17,1			30,4	28,4	25,9	23,8	21,5	19	16,5	14,2		52
56					31,3	29,1	26,9	24,6	22,2	19,4	16,8			27,4	26,7	24,4	22,4	20,5	18,4	15,9	13,7		56
60					28,6	27,5	25,5	23,4	21,2	18,9	16,4				24,4	23	21,1	19,3	17,5	15,4	13,3		60
64						25,5	24,1	22,2	20,2	18,1	15,9					21,4	19,9	18,2	16,5	14,6	12,8		64
68							22,6	21,1	19,2	17,2	15,3					19,2	18,7	17,2	15,6	13,8	12,2		68
72							20,8	19,9	18,3	16,4	14,6					17,1	16,3	14,7	13	11,5		72	
76								18,4	17,4	15,6	13,9						15	14	12,3	10,8		76	
80									16,3	14,8	13,3						13,5	13	11,6	10,1		80	
84									14,9	13,9	12,6							11,8	10,8	9,6		84	
88										12,8	11,9								9,8	9		88	
92											11								8,8	8,2		92	
96											10,1									7,4		96	



m	S 78								S 84								m						
	30	36	42	48	54	60	66	72	78	42	48	54	60	66	72								
32	42,6																						32
34	42,6																						34
36	41,4	37,7																					36
38	40	36,6	33,5																				38
40	37,3	34,2	31,7	28,5	24								25,8	23,3									40
44	34,1	31,8	29,5	26,9	24	21,7							24	21,9	19,5	16,3							44
48		29,6	27,3	25,1	22,8	20,7	18,2	15,3					22	20,3	18,3	16,3	14,2						48
52			25,5	23,4	21,3	19,6	17,4	15,3	13,1	20,5	18,6	17	15,3	13,3	11,6								52
56			22,9	21,8	19,8	18,4	16,5	14,6	12,5	18,6	17,3	15,6	14,3	12,5	10,9								56
60				20,1	18,5	17,1	15,4	13,8	11,9		16,1	14,5	13,1	11,5	10,1								60
64					17,3	16,1	14,3	12,9	11,2		14,2	13,6	12,1	10,5	9,3								64
68					15,6	15,1	13,4	12	10,4				11,3	9,7	8,4								68
72						13,8	12,6	11,2	9,6					10,3	9	7,7							72
76							11,6	10,5	8,9					8,9	8,2	7,2							76
80							10,3	9,7	8,3						7,3	6,7							80
84								8,7	7,7						6	5,2							84
88									7														88
92									6,2														92

揚程図 SDWB (77°)



350t

LIEBHERR LR1350/1

株式会社 サイガ

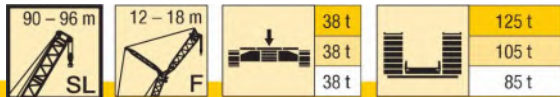
定格総荷重表

SLF

Table for SL 72 model showing load capacity (t) for various heights (14-92m) and angles (10, 25, 40 degrees) across different configurations (F 12, F 18, F 24, F 30, F 36).

Table for SL 78 model showing load capacity (t) for various heights (14-92m) and angles (10, 25, 40 degrees) across different configurations (F 12, F 18, F 24, F 30, F 36).

Table for SL 84 model showing load capacity (t) for various heights (16-88m) and angles (10, 25, 40 degrees) across different configurations (F 12, F 18, F 24, F 30).

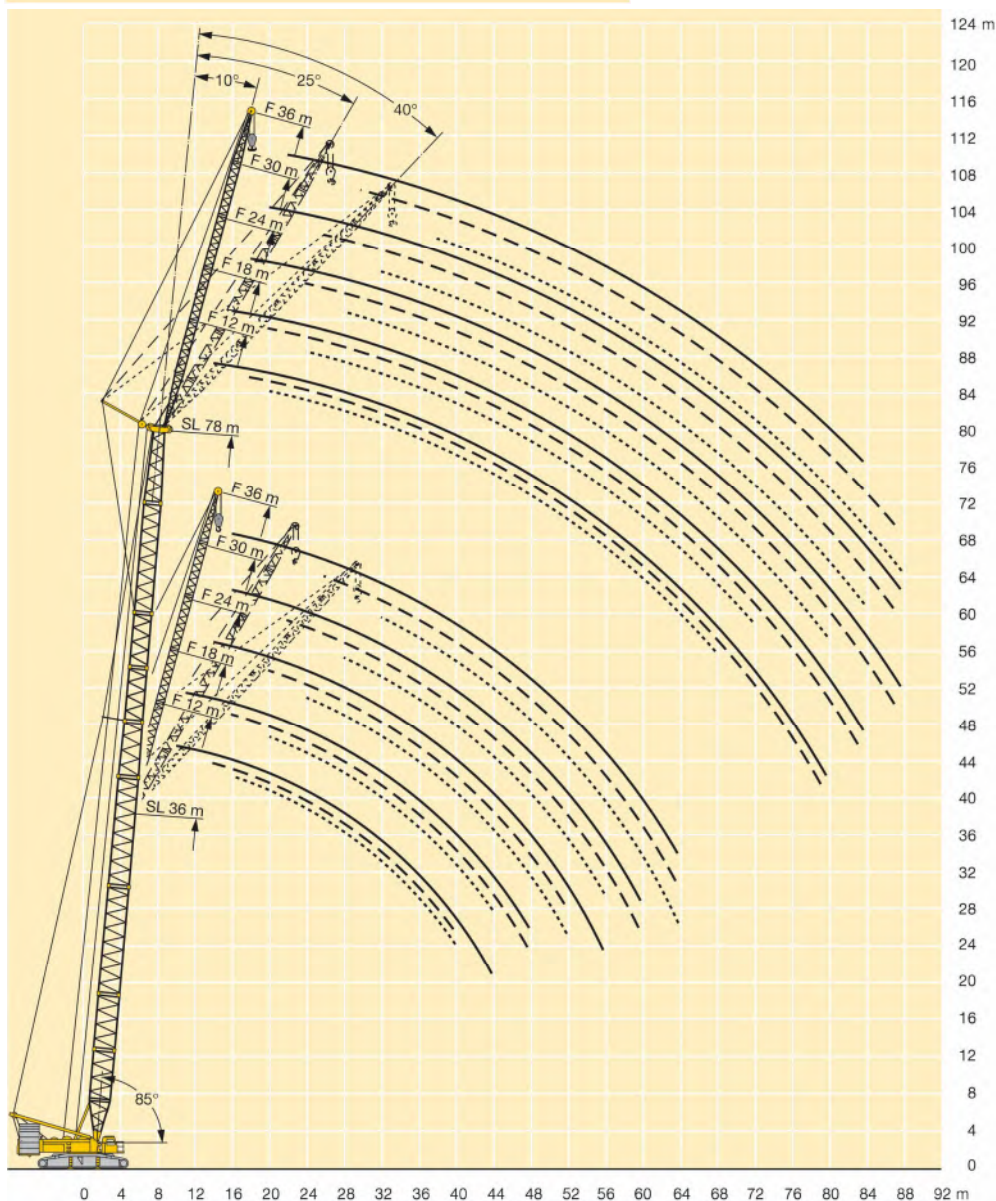


定格総荷重表

SLF

m	SL 90						SL 96			m
	F 12			F 18			F 12			
	10°	25°	40°	10°	25°	40°	10°	25°	40°	
16	41						39			16
18	39	32,5			31,5		38			18
20	37,5	31,5			30		37	30,5		20
22	35,5	30		25,7	28,7	22,3	35	30,5	24,6	22
24	34	29,2	24,9		27,5	21,6	33,5	30	24,1	24
26	32,5	28,1	24,1		26,4	20,9	32	29,3	23,6	26
28	31,5	27,2	23,4		25,4	20,3	31	28,5	23,2	28
30	30	26,3	22,8		24,4	19,8	29,5	27,7	22,9	30
32	29,2	25,5	22,2		23,5	19,2	28,5	27	22,6	32
34	28,1	24,7	21,7		22,6	18,6	27	26,3	22,3	34
36	26,3	23,9	21,2		21,8	18,1	24,9	25,7	22	36
38	24,2	23,2	20,7		21,1	17,6	22,9	23,9	21,7	38
40	22,4	22,6	20,2		20,4	17,2	21,1	22,1	21,5	40
44	19,1	19,9	19,3		19	16,3	17,9	18,8	19,5	44
48	16,4	17,1	17,7		16,5	15,5	15,2	16	16,6	48
52	14	14,7	15,2		14,1	14,7	12,9	13,6	14	52
56	12	12,5	12,9		12,1	13	10,9	11,5	11,9	56
60	10,1	10,6	10,9		10,3	11	9,2	9,7	10	60
64	8,4	8,8	9		8,6	9,3	7,5	8	8,2	64
68	6,8	7,1	7,2		7,1	7,7	6,1	6,5	6,6	68
72	5,4	5,5	5,5		5,8	6,4	4,8	5	5,1	72
76	4,5	4,4	4,3		4,5	5,1	3,5	3,6	3,7	76
80	3,7	3,7			3,6	3,9		2,8		80
84		2,9				3,2				84

揚程図 SLF

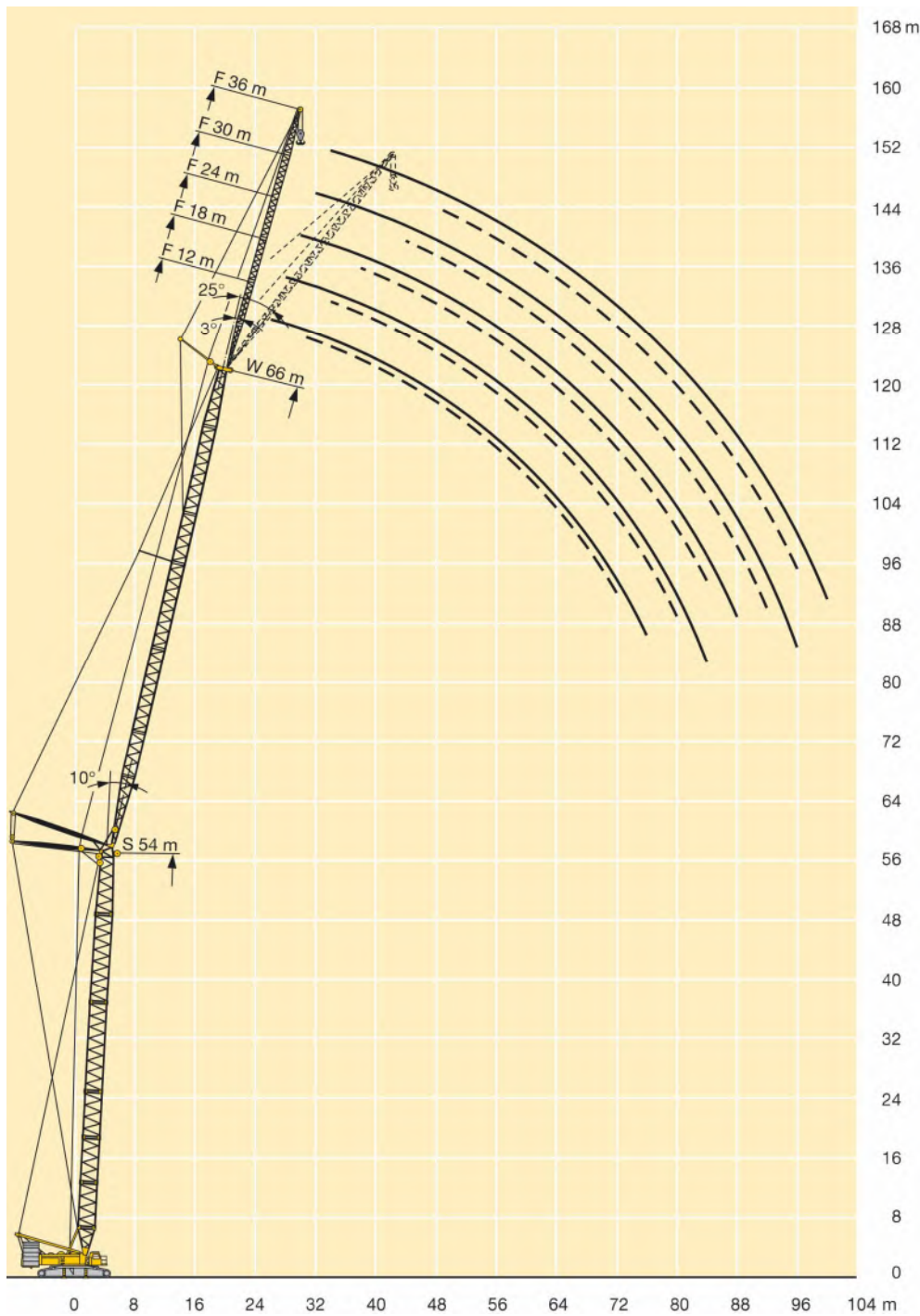


LR 1350/1 引起し条件
 カウンターウェイト: 125t
 センターウェイト: 38t 仕様

SLF	仕様	引起し条件	SLF	仕様	引起し条件
SL 36	F 12	○ (5.2t)	SL 72	F 12	○ (3.5t)
	F 18	○ (5.2t)		F 18	○ (2.5t)
	F 24	○ (5.2t)		F 24	J (5.2t)
	F 30	○ (5.2t)		F 30	J (5.2t)
	F 36	○ (5.2t)		F 36	J (3.5t)
SL 42	F 12	○ (5.2t)	SL 78	F 12	○ (2.5t)
	F 18	○ (5.2t)		F 18	○ (1.5t)
	F 24	○ (5.2t)		F 24	J (3.5t)
	F 30	○ (5.2t)		F 30	J (2.5t)
	F 36	○ (5.2t)		F 36	J (2.0t)
SL 48	F 12	○ (5.2t)	SL 84	F 12	J (3.5t)
	F 18	○ (5.2t)		F 18	J (3.5t)
	F 24	○ (5.2t)		F 24	J (2.5t)
	F 30	○ (5.2t)		F 30	J (1.7t)
	F 36	○ (5.2t)		F 36	× —
SL 54	F 12	○ (5.2t)	SL 90	F 12	J (3.5t)
	F 18	○ (5.2t)		F 18	J (2.0t)
	F 24	○ (5.2t)		F 24	× —
	F 30	○ (5.2t)		F 30	× —
	F 36	○ (3.5t)		F 36	× —
SL 60	F 12	○ (5.2t)	SL 96	F 12	J (1.5t)
	F 18	○ (5.2t)		F 18	× —
	F 24	○ (5.2t)		F 24	× —
	F 30	○ (3.5t)		F 30	× —
	F 36	○ (2.5t)		F 36	× —
SL 66	F 12	○ (5.2t)			
	F 18	○ (3.5t)			
	F 24	○ (3.5t)			
	F 30	○ (2.0t)			
	F 36	J (5.2t)			

○ : 全周引起し可能
 J : 側面にて引起し
 サイドジャッキ(アウトリガ)装備
 () : 引起し可能フック重量

揚程図 SWF



LR 1350/1 引起し条件
 カウンターウェイト: 125t
 センターウェイト: 38t 仕様

SWF	仕様	引起し条件	SWF	仕様	引起し条件
W 42	F 12	J (3.5t)	W 42	F 12	J (2.0t)
	F 18	J (3.5t)		F 18	J (2.0t)
	F 24	J (3.5t)		F 24	J (2.0t)
	F 30	J (3.5t)		F 30	J (2.0t)
	F 36	J (3.5t)		F 36	J (2.0t)
W 48	F 12	○ (3.5t)	S 54 W 48	F 12	J (2.5t)
	F 18	○ (3.5t)		F 18	J (3.0t)
	F 24	○ (3.5t)		F 24	J (3.0t)
	F 30	○ (3.5t)		F 30	J (3.5t)
	F 36	○ (3.5t)		F 36	J (3.5t)
S 48 W 54	F 12	○ (3.5t)	S 54 W 54	F 12	J (3.5t)
	F 18	○ (3.5t)		F 18	J (3.5t)
	F 24	○ (3.5t)		F 24	J (3.5t)
	F 30	○ (3.5t)		F 30	J (3.5t)
	F 36	○ (3.5t)		F 36	J (3.5t)
S 48 W 60	F 12	○ (3.5t)	S 54 W 60	F 12	J (3.5t)
	F 18	○ (3.5t)		F 18	J (3.5t)
	F 24	○ (3.5t)		F 24	J (3.5t)
	F 30	○ (3.5t)		F 30	J (3.5t)
	F 36	○ (3.0t)		F 36	J (3.5t)
S 48 W 66	F 12	○ (3.5t)	S 54 W 66	F 12	J (3.5t)
	F 18	○ (3.5t)		F 18	J (3.5t)
	F 24	○ (3.0t)		F 24	J (3.5t)
	F 30	○ (2.5t)		F 30	J (3.5t)
	F 36	○ (1.5t)		F 36	J (2.5t)
S 48 W 72	F 12	○ (3.5t)	S 60 W 42	F 12	J (1.1t)
	F 18	○ (2.5t)		F 18	J (2.0t)
	F 24	○ (2.0t)		F 24	J (2.0t)
	F 30	X -		F 30	X -
	F 36	X -		F 36	X -

- : 全周引起し可能
- J : 側面にて引起し
サイドジャッキ(アウトリガ)装備
- () : 引起し可能フック重量