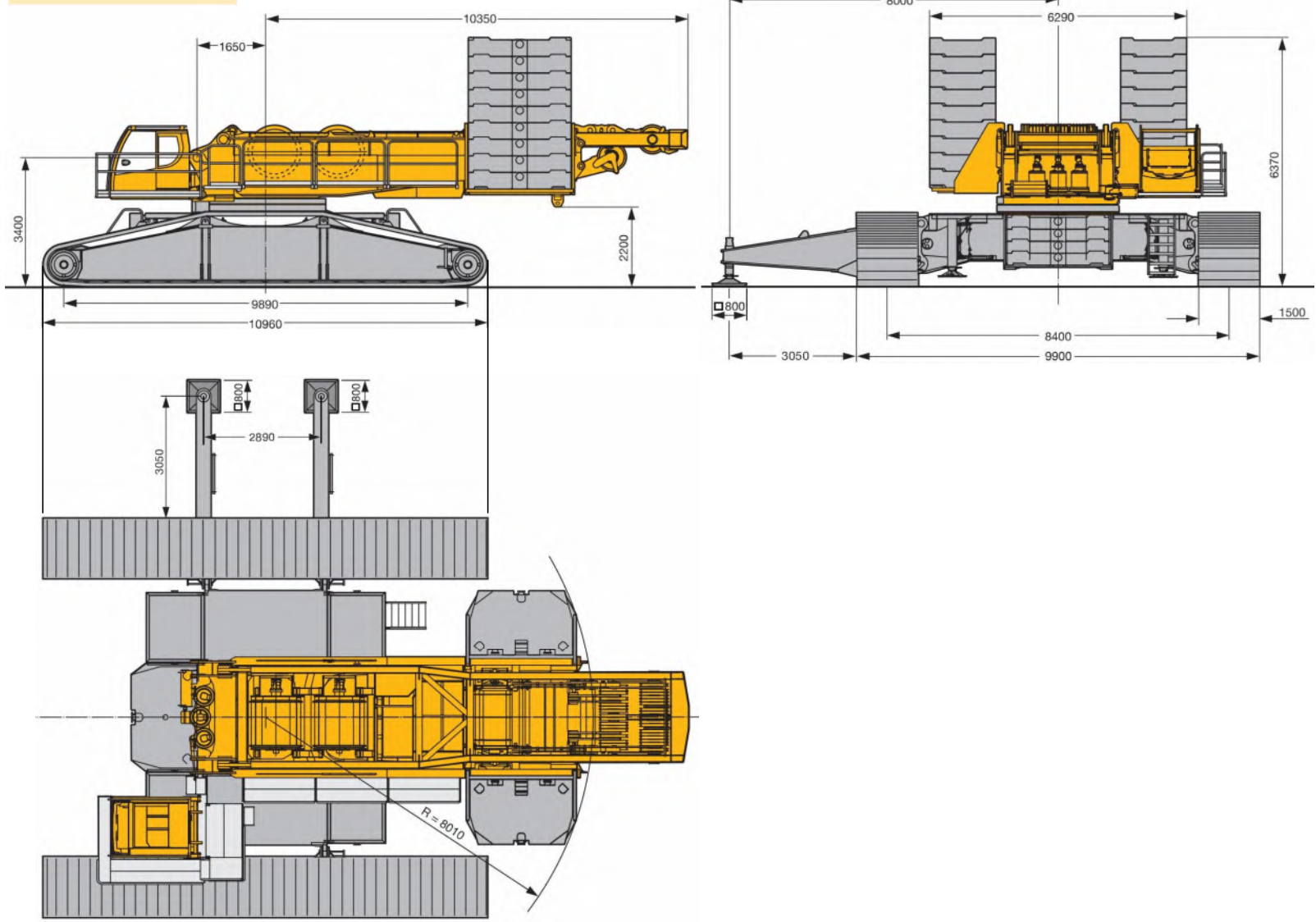


# 600t

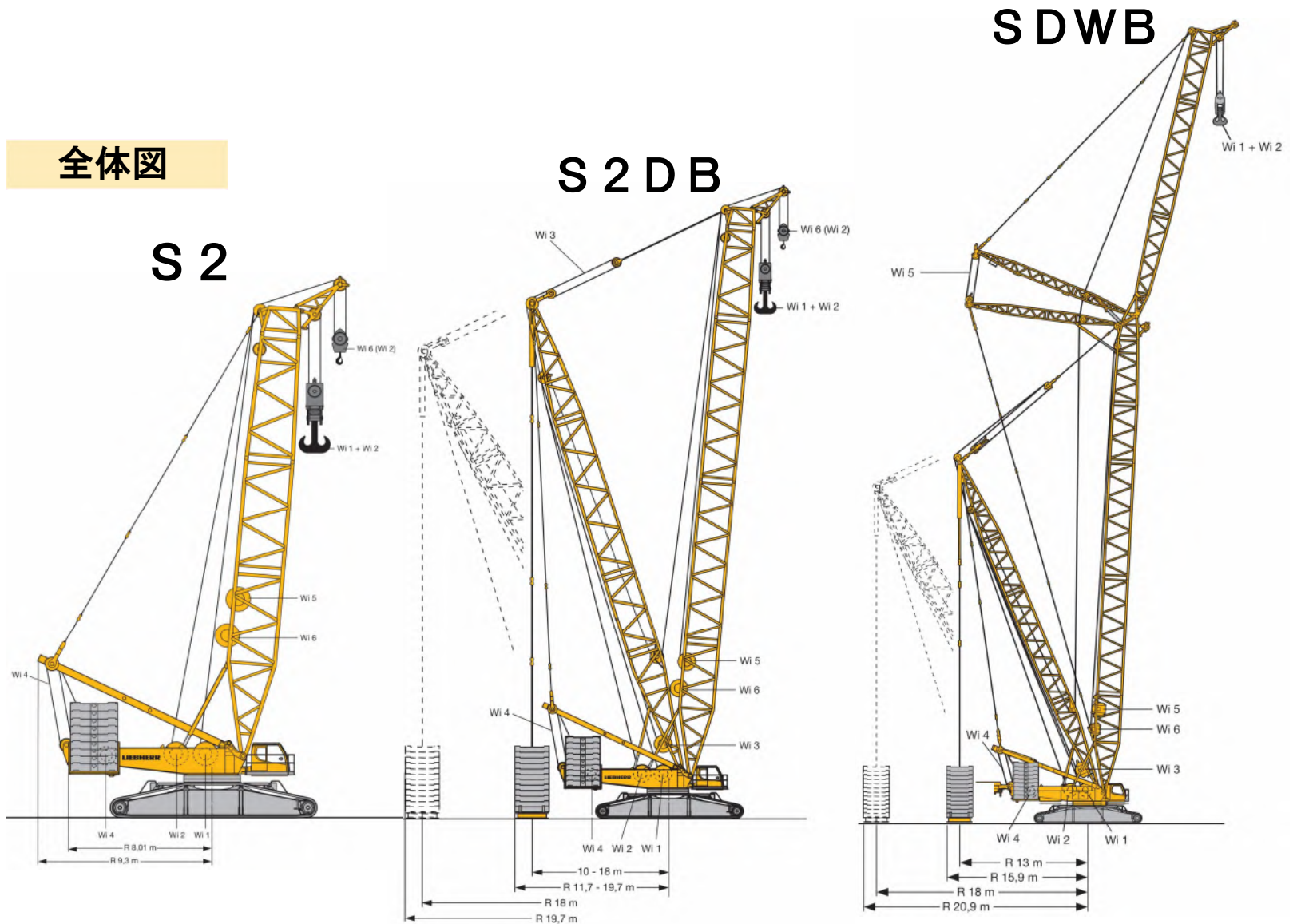
# LIEBHERR LR1600/2



## 寸法図

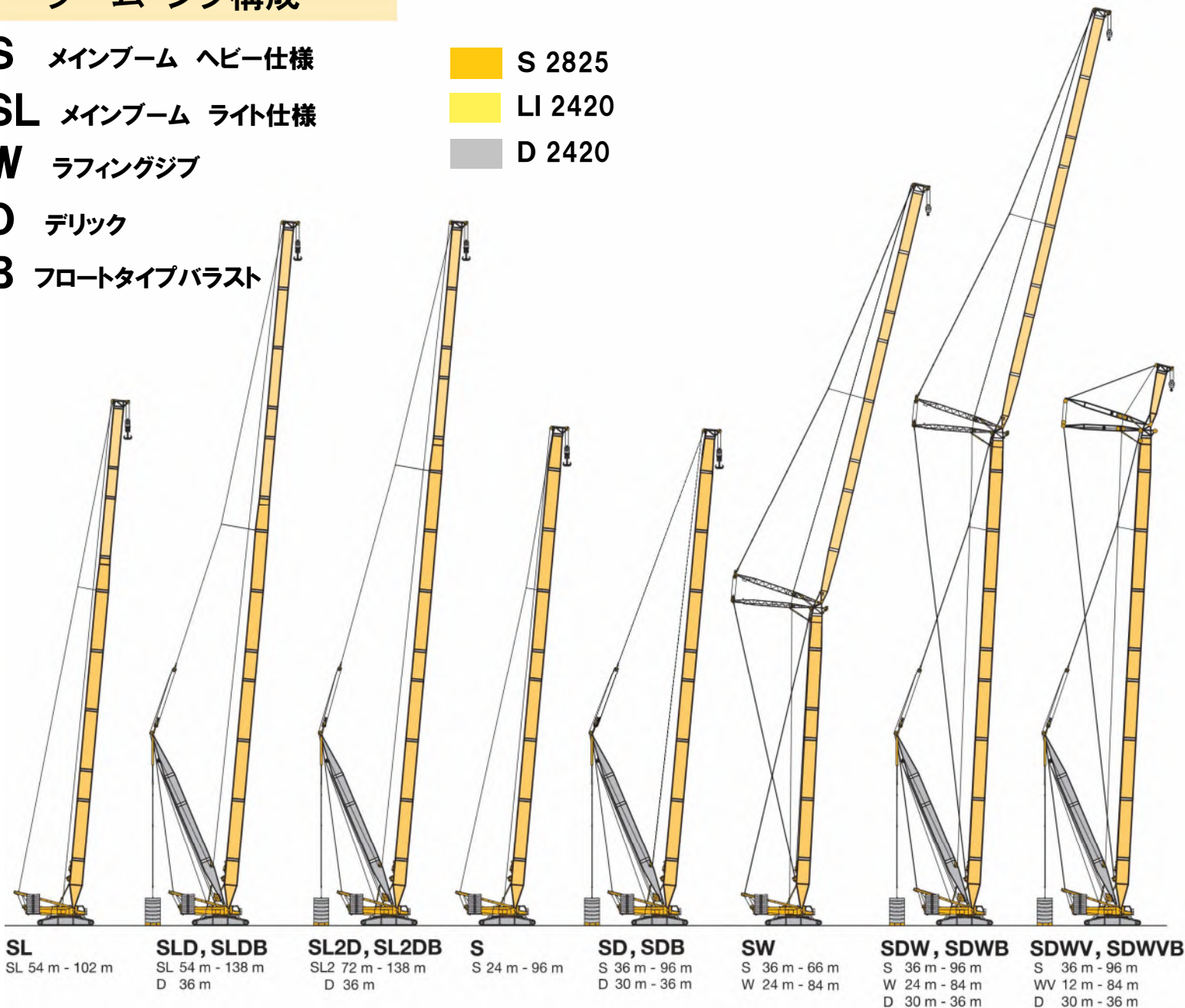


## 全体図



## ブーム・ジブ構成

- S** メインブーム ヘビー仕様  S 2825
- SL** メインブーム ライト仕様  LI 2420
- W** ラフィングジブ  D 2420
- D** デリック
- B** フロートタイプバラスト



**SL** SL 54 m - 102 m    
**SLD, SLDB** SL 54 m - 138 m D 36 m    
**SL2D, SL2DB** SL2 72 m - 138 m D 36 m    
**S** S 24 m - 96 m    
**SD, SDB** S 36 m - 96 m D 30 m - 36 m    
**SW** S 36 m - 66 m W 24 m - 84 m    
**SDW, SDWB** S 36 m - 96 m W 24 m - 84 m D 30 m - 36 m    
**SDWV, SDWVB** S 36 m - 96 m WV 12 m - 84 m D 30 m - 36 m

## SL・S・SW 仕様 ブーム引起し条件

カウンターウェイト: 190t  
センターウェイト: 65t

- : 全周引起し可能
- J : 側面にて引起しサイドジャッキ(アウトリガ)装備
- X : ブーム組合せ不可構成
- ( ) : 引起し可能フック重量

SL 仕様		引起し条件
SL メ イ ン ブ ー ム	SL 54	○ (20t)
	SL 60	○ (20t)
	SL 66	○ (15t)
	SL 72	○ (10t)
	SL 78	○ (6.5t)
	SL 84	○ (2.5t)
	SL 90	J (11t)
	SL 96	J (7.0t)
	SL102	J (3.0t)

S 仕様		引起し条件
S メ イ ン ブ ー ム	S 24	○ (20t)
	S 30	○ (20t)
	S 36	○ (20t)
	S 42	○ (20t)
	S 48	○ (20t)
	S 54	○ (20t)
	S 60	○ (18t)
	S 66	○ (11t)
	S 72	○ (5.5t)
	S 78	○ (2.0t)
	S 84	J (10t)
	S 90	J (6.0t)
S 96	J (2.0t)	

SW 仕様 引起し条件	W ラフィングジブ											
	W 24	W 30	W 36	W 42	W 48	W 54	W 60	W 66	W 72	W 78	W 84	
S メ イ ン ブ ー ム	S 36	○ (20t)	○ (20t)	○ (20t)	○ (20t)	○ (20t)	○ (20t)	○ (20t)	○ (20t)	○ (16t)	○ (12t)	○ (8.0t)
	S 42	○ (19t)	○ (20t)	○ (20t)	○ (20t)	○ (20t)	○ (20t)	○ (20t)	○ (20t)	○ (15.5t)	○ (11.5t)	○ (8.0t)
	S 48	○ (3.5t)	○ (6.5t)	○ (15t)	○ (20t)	○ (20t)	○ (20t)	J (20t)	J (20t)	J (20t)	J (20t)	J (18.5t)
	S 54	J (16t)	J (18t)	J (20t)	J (20t)	J (20t)	J (20t)	J (20t)	J (20t)	J (20t)	J (20t)	J (20t)
	S 60	J (5.0t)	J (5.0t)	J (6.0t)	J (12t)	J (20t)	J (20t)	J (20t)	J (20t)	J (20t)	J (20t)	J (16.5t)
S 66	X -	X -	X -	X -	J (5.5t)	J (11t)	J (15t)	J (19t)	X -	X -	X -	

## 詳細データ

### ウインチ

		巻上速度	ワイヤー巻上能力	ワイヤー径	ワイヤー長さ
	第1ウインチ	0 - 132 m/min	180 kN	28mm	1050m
	第2ウインチ	0 - 132 m/min	180 kN	28mm	1050m
	第3ウインチ	0 - 130 m/min		28mm	
	第4ウインチ	0 - 2×78 m/min		28mm	
	第5ウインチ	0 - 132 m/min		28mm	
	第6ウインチ	0 - 94 m/min	125 kN	25mm	800m

### 作業速度


	回転速度	0 - 0, 95 min <sup>-1</sup>
	走行速度	0 - 1, 36 km / h


### フック


フック名	フック形状	フック重量	シーブ数	最大掛け数	ワイヤー径	最大吊重量(フック重量含む)
600t	イカリフック	16t ( 16t~11t)	9×2	19×2	28mm	600t
300t	イカリフック	8.5t	9	19	28mm	300t
125t	イカリフック	5.5t ( 5.5t~1.5t)	3	7	28mm	121t
50t	カギフック	3.0t ( 2.0t・1.0t)	1	3	28mm	50t
16t	カギフック	1.1t	-	1	28mm	16t
					25mm	12t

注意:ブーム長、ワイヤー掛け数の組合せでフック重量を減らせます。  
 注意:ワイヤー径により吊重量がフック仕様にかかわらず変わります

### フックリービング

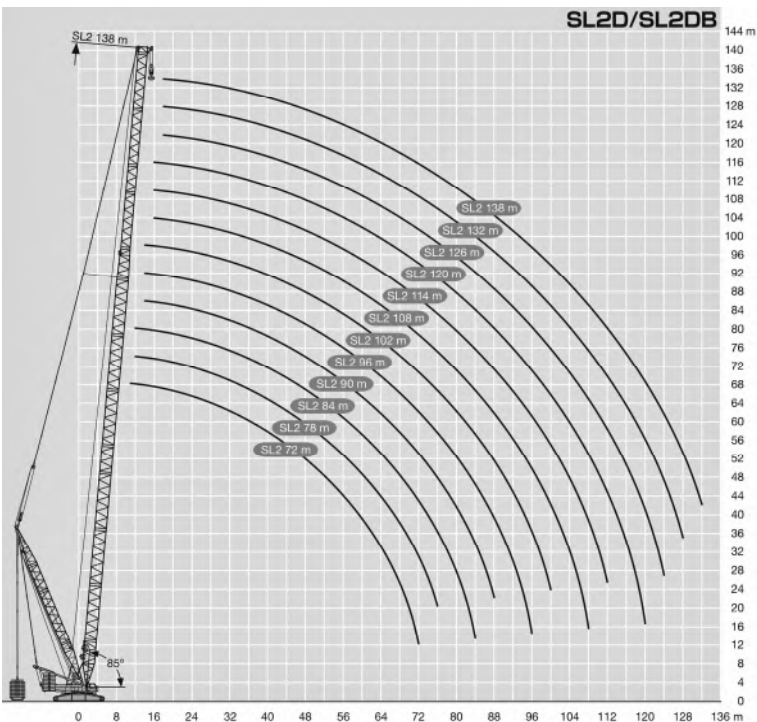
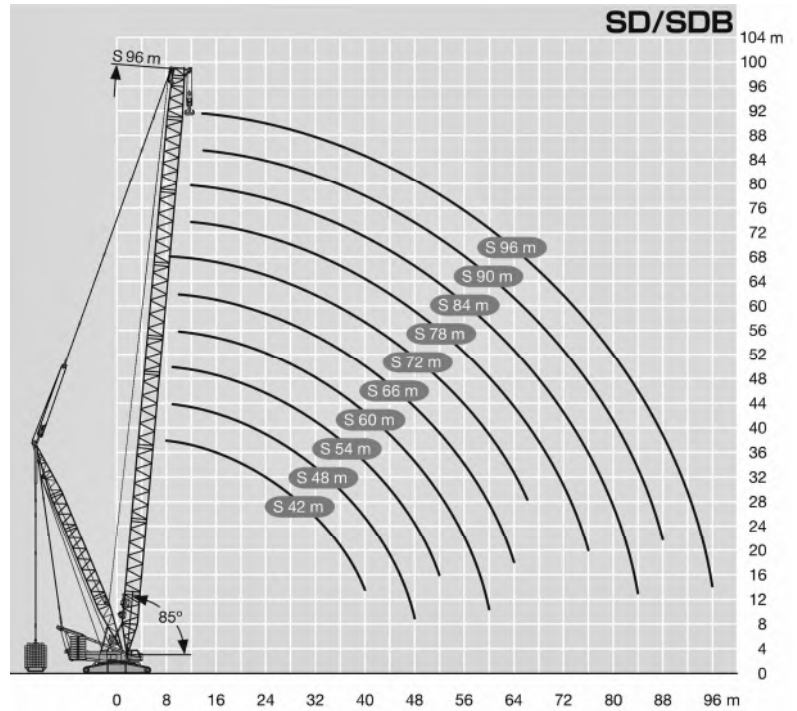
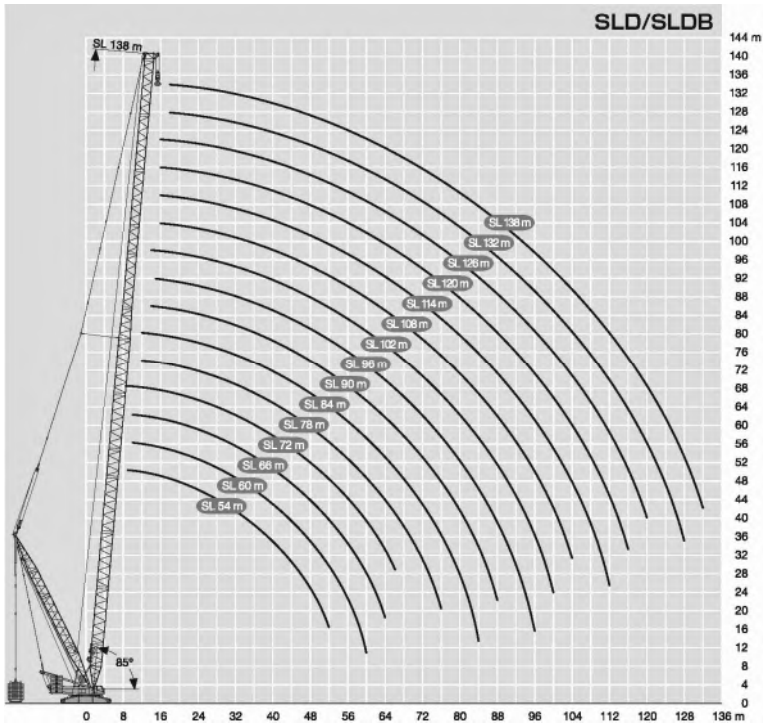
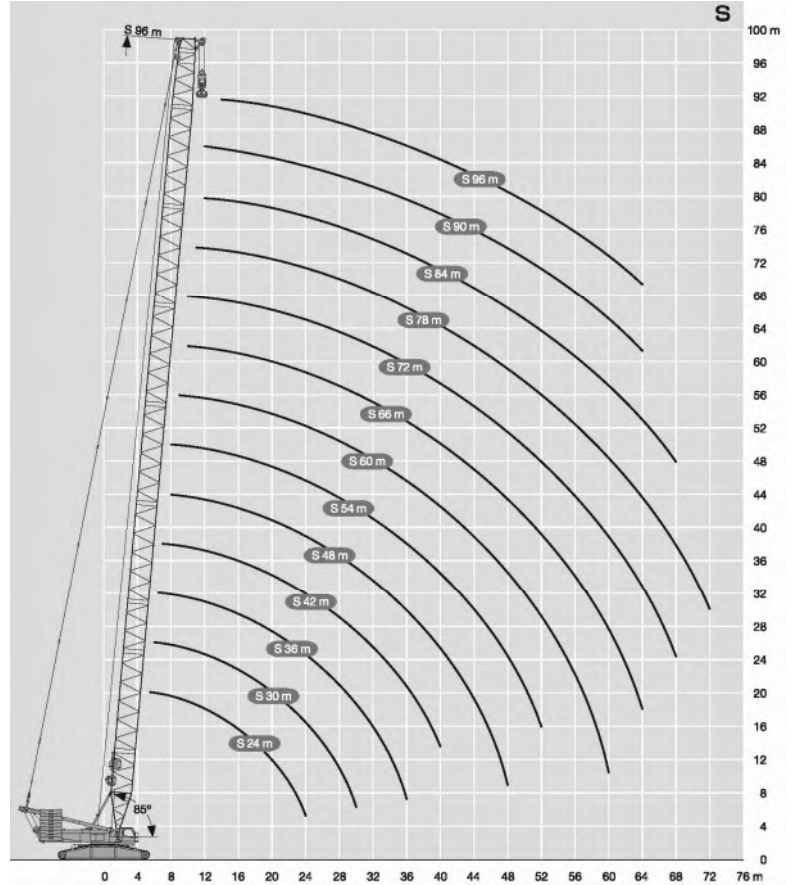
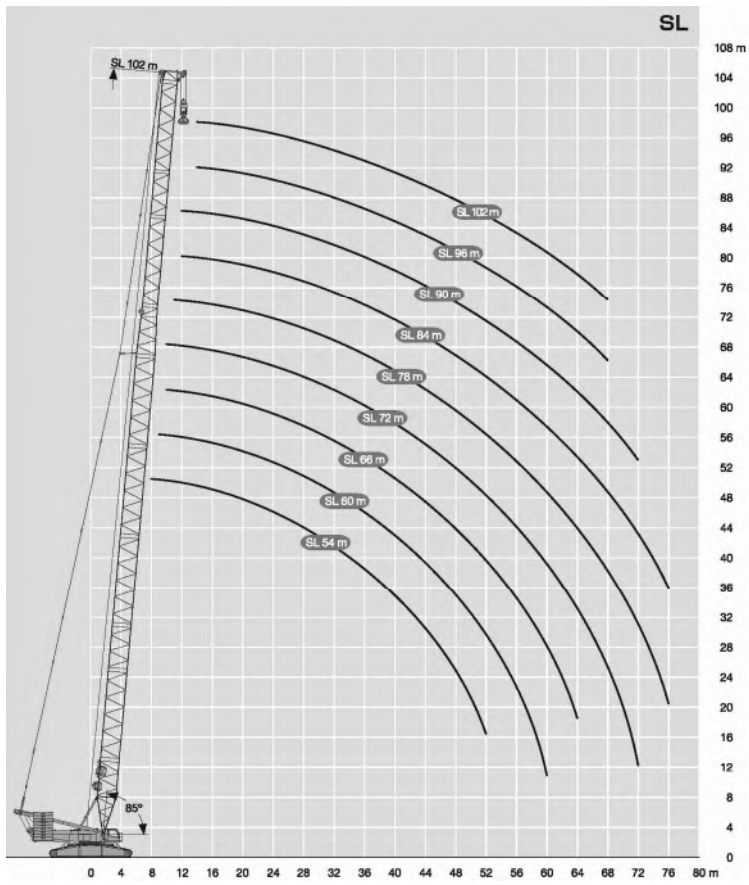
ワイヤー掛け数 第1・第2ウインチ(28mm)	1	2	3	4	5	6	7	8	9	10	11	12	13	14	15	16	17	18	19	シーブ数	フック重量
吊重量(フック重量含む)	16	35	50	70	87	104	121	137	153	169	184	199	214	229	244	258	272	287	300	枚	t
	16t																			-	1.1t
50t																				1	3.0t
125t																				3	5.5t
300t																				9	8.5t

ワイヤー掛け数 第6ウインチ(25mm)	1	2	3	4	5	6	7	8	9	10	11	12	13	14	15	16	17	18	19	シーブ数	フック重量
吊重量(フック重量含む)	12	24	37	49	60	72	84	95	106	117	128	138	149	159	169	179	189	199	208	枚	t
	16t																			-	1.1t
50t																				1	3.0t
125t																				3	5.5t
300t																				9	8.5t

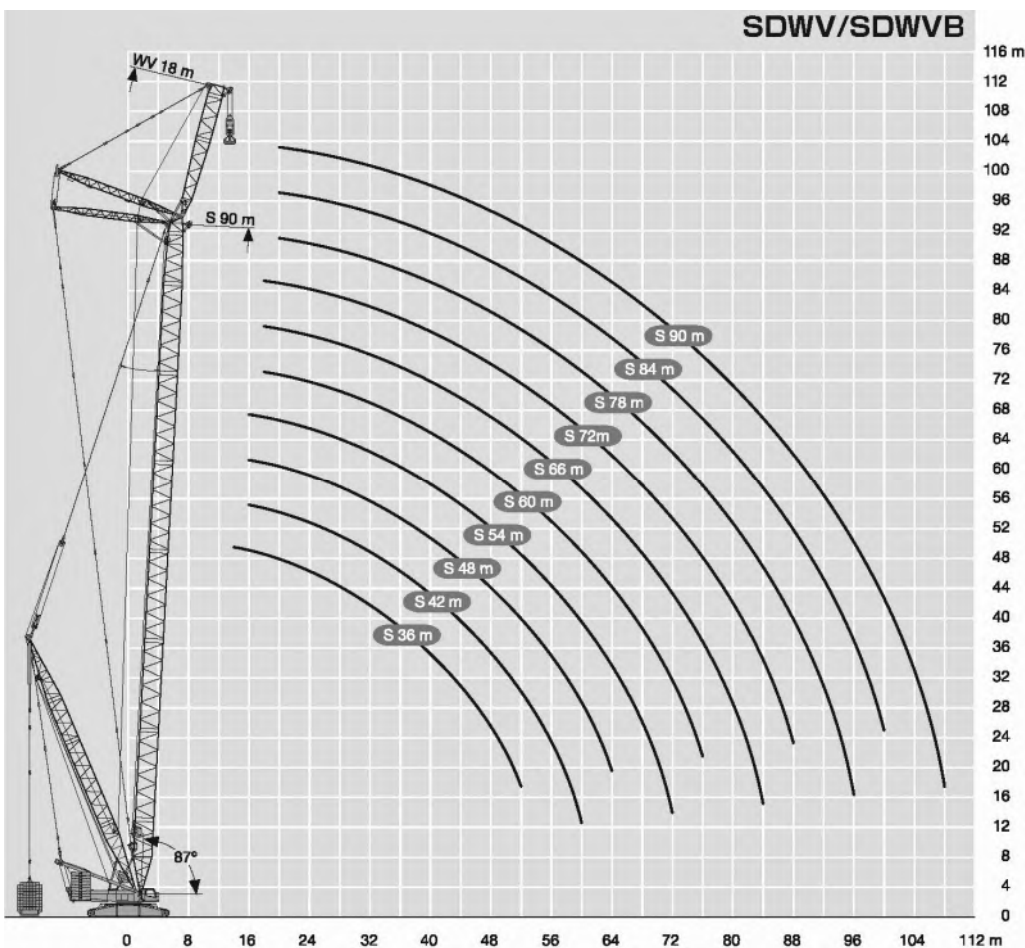
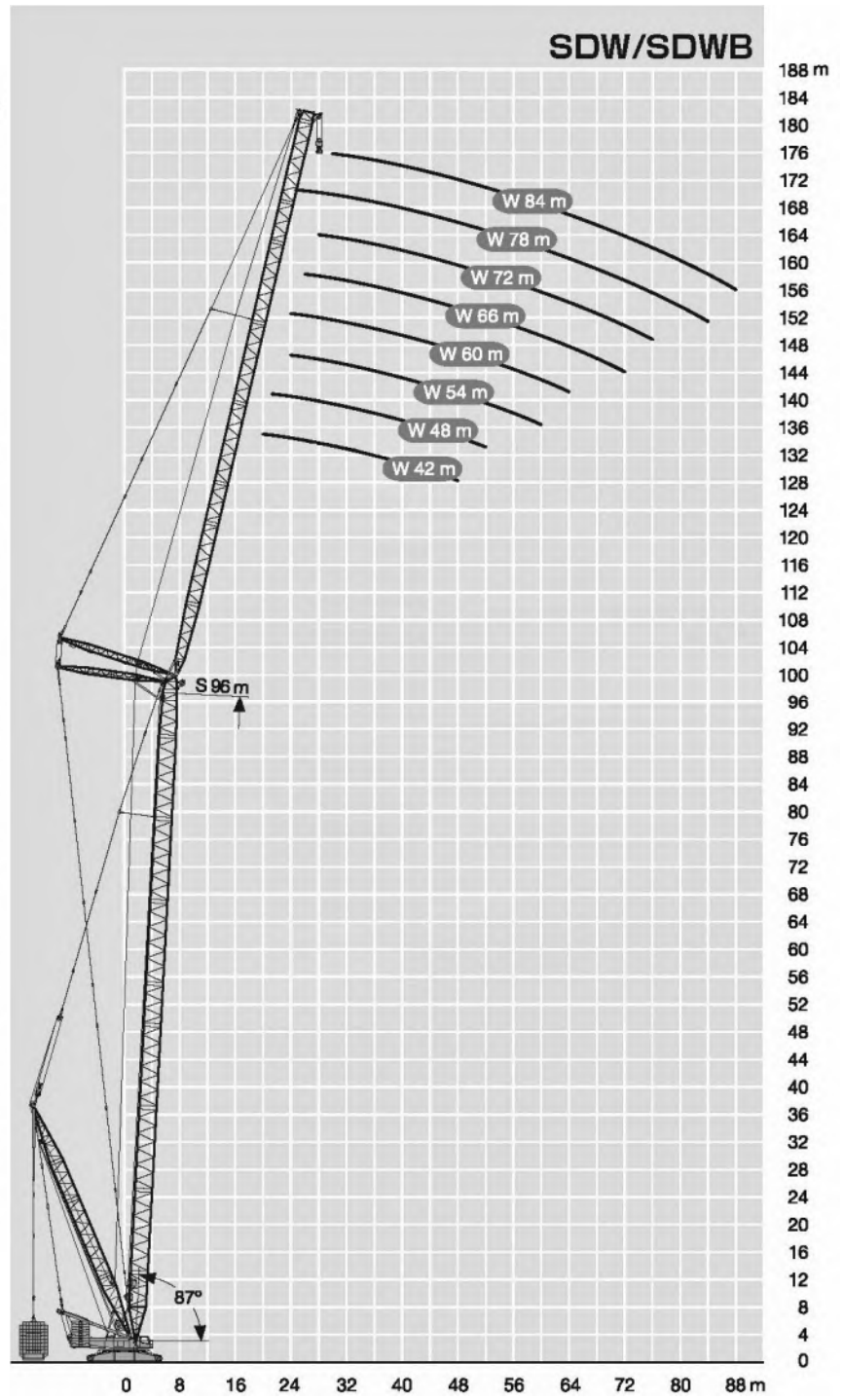
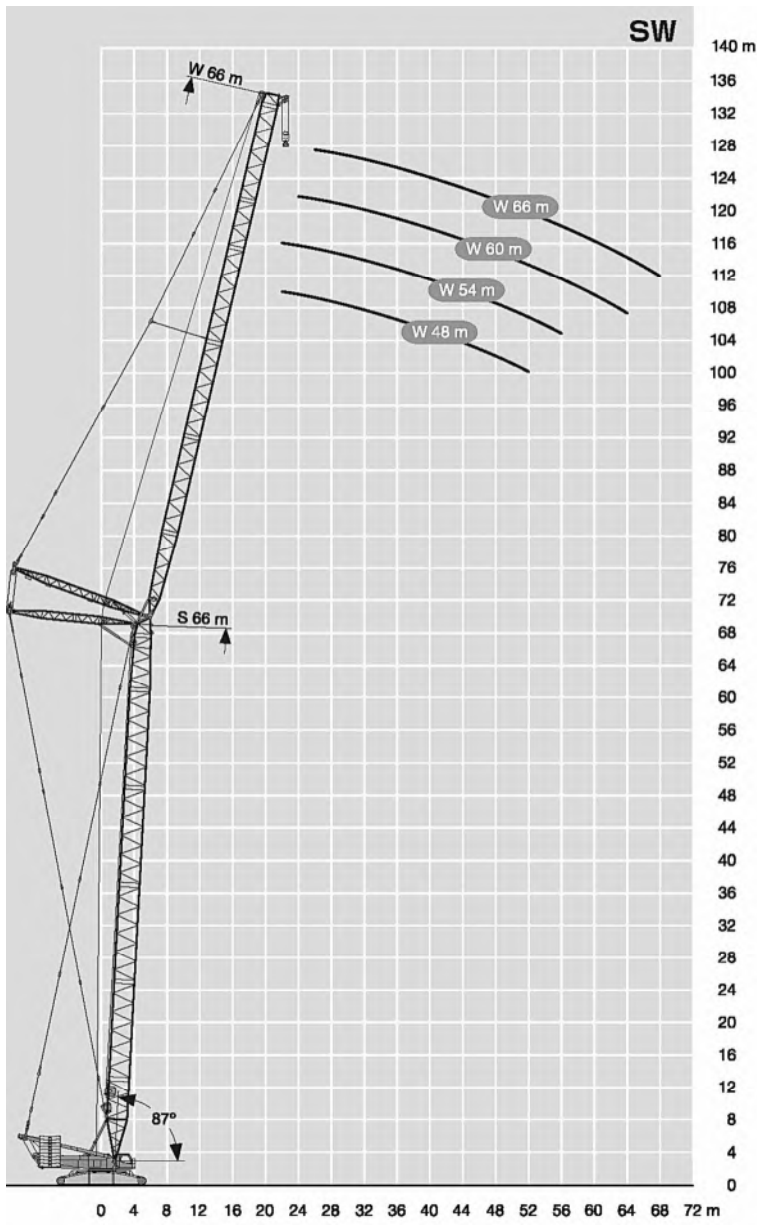
ダブルワイヤー 掛け数(28mm)	2	2	2	2	2	2	2	2	2	2	2	2	2	2	2	2	2	2	2	シーブ数	フック重量
吊重量(フック重量含む)	141	175	209	242	274	306	338	369	399	429	459	488	517	545	574	600	枚	t			
																			18	16t	

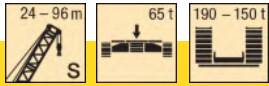
注意:ワイヤー掛け数により最大吊重量が変わります

## 揚程図



## 揚程図





## 定格総荷重表

S

Sブーム (カウンターウェイト : 190 t / センターウェイト : 65 t)

単位 : ton

Sブーム長 (m) 作業半径 (m)	S24	S30	S36	S42	S48	S54	S60	S66	S72	S78	S84	S90	S96	Sブーム長 (m) 作業半径 (m)
5.5	600.0													5.5
6.0	571.0	568.0												6.0
6.5	534.0	529.0	522.0											6.5
7.0	500.0	493.0	490.0	481.0										7.0
8.0	439.0	436.0	431.0	426.0	420.0	409.0								8.0
9.0	385.0	386.0	382.0	379.0	372.0	368.0	357.0							9.0
10.0	346.0	343.0	338.0	337.0	335.0	327.0	313.0	301.0	289.0					10.0
11.0	311.0	306.0	306.0	300.0	300.0	289.0	279.0	268.0	258.0	246.0				11.0
12.0	278.0	280.0	274.0	275.0	268.0	259.0	250.0	241.0	232.0	225.0	209.0	191.0		12.0
14.0	223.0	222.0	222.0	222.0	221.0	213.0	206.0	199.0	193.0	187.0	181.0	167.0	154.0	14.0
16.0	181.0	181.0	180.0	180.0	179.0	179.0	174.0	169.0	163.0	159.0	154.0	149.0	138.0	16.0
18.0	152.0	152.0	151.0	150.0	150.0	149.0	148.0	145.0	140.0	137.0	133.0	128.0	124.0	18.0
20.0	130.0	130.0	129.0	128.0	127.0	127.0	126.0	125.0	122.0	119.0	116.0	112.0	109.0	20.0
22.0	113.0	113.0	112.0	111.0	110.0	110.0	109.0	108.0	107.0	105.0	102.0	98.0	95.0	22.0
24.0	100.0	100.0	99.0	98.0	97.0	96.0	95.0	94.0	93.0	93.0	90.0	86.0	84.0	24.0
26.0		89.0	88.0	87.0	86.0	85.0	84.0	83.0	82.0	82.0	80.0	77.0	75.0	26.0
28.0		80.0	79.0	78.0	77.0	76.0	75.0	73.0	72.0	72.0	71.0	68.0	66.0	28.0
30.0		72.0	71.0	70.0	69.0	68.0	67.0	66.0	64.0	64.0	63.0	61.0	59.0	30.0
32.0			65.0	63.0	62.0	61.0	60.0	59.0	58.0	58.0	57.0	55.0	53.0	32.0
34.0			59.0	58.0	57.0	56.0	54.0	53.0	52.0	52.0	51.0	49.0	47.5	34.0
36.0			54.0	53.0	52.0	51.0	49.5	48.0	47.0	46.5	45.5	44.0	42.5	36.0
38.0				48.5	47.5	46.0	45.0	43.5	42.5	42.0	41.0	39.5	38.5	38.0
40.0				45.0	43.5	42.5	41.0	39.5	38.5	38.0	37.0	35.0	34.5	40.0
44.0					37.0	36.0	34.5	33.0	31.5	31.0	29.6	27.9	27.2	44.0
48.0					32.0	30.5	29.0	27.2	25.6	25.2	23.7	22.0	21.2	48.0
52.0						26.2	24.3	22.5	20.8	20.4	18.8	17.0	16.3	52.0
56.0							20.5	18.5	16.7	16.3	14.7	12.9	12.1	56.0
60.0							17.4	15.2	13.3	12.8	11.2	9.4	8.5	60.0
64.0								12.5	10.5	9.9	8.2	6.3	5.5	64.0
68.0									8.0	7.3	5.6			68.0
72.0										5.2				72.0

Sブーム (カウンターウェイト : 170 t / センターウェイト : 65 t)

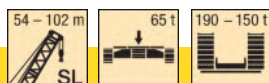
Sブーム長 (m) 作業半径 (m)	S24	S30	S36	S42	S48	S54	S60	S66	S72	S78	S84	S90	S96	Sブーム長 (m) 作業半径 (m)
5.5	600.0													5.5
6.0	560.0	556.0												6.0
6.5	523.0	518.0	511.0											6.5
7.0	489.0	482.0	479.0	470.0										7.0
8.0	427.0	422.0	421.0	414.0	409.0	399.0								8.0
9.0	372.0	371.0	369.0	366.0	359.0	346.0	331.0							9.0
10.0	333.0	330.0	325.0	325.0	316.0	302.0	290.0	278.0	267.0					10.0
11.0	299.0	294.0	294.0	288.0	279.0	268.0	258.0	248.0	238.0	228.0				11.0
12.0	265.0	265.0	263.0	259.0	249.0	240.0	231.0	223.0	214.0	208.0	193.0	176.0		12.0
14.0	206.0	206.0	205.0	205.0	204.0	197.0	190.0	184.0	177.0	172.0	167.0	154.0		14.0
16.0	168.0	167.0	167.0	166.0	166.0	165.0	160.0	155.0	150.0	146.0	141.0	136.0		16.0
18.0	140.0	140.0	139.0	139.0	138.0	137.0	137.0	133.0	128.0	125.0	121.0	117.0		18.0
20.0	120.0	120.0	119.0	118.0	117.0	116.0	116.0	115.0	111.0	109.0	105.0	101.0		20.0
22.0	104.0	104.0	103.0	102.0	101.0	101.0	100.0	99.0	98.0	96.0	92.0	89.0		22.0
24.0	92.0	92.0	91.0	90.0	89.0	88.0	87.0	86.0	85.0	84.0	81.0	78.0		24.0
26.0		81.0	80.0	79.0	78.0	77.0	77.0	75.0	74.0	74.0	72.0	69.0		26.0
28.0		73.0	72.0	71.0	70.0	69.0	68.0	67.0	66.0	66.0	64.0	61.0		28.0
30.0		66.0	65.0	64.0	63.0	62.0	61.0	59.0	58.0	58.0	57.0	54.0		30.0
32.0			59.0	58.0	56.0	56.0	54.0	53.0	52.0	52.0	51.0	48.5		32.0
34.0			54.0	52.0	51.0	50.0	49.0	48.0	46.5	46.5	45.5	43.0		34.0
36.0			49.0	48.0	46.5	45.5	44.5	43.0	42.0	41.5	40.5	38.5		36.0
38.0				44.0	42.5	41.5	40.5	39.0	37.5	37.5	36.0	34.5		38.0
40.0				40.5	39.0	38.0	36.5	35.5	34.0	33.5	32.0	30.5		40.0
44.0					33.0	32.0	30.5	28.7	27.1	26.8	25.4	23.6		44.0
48.0					28.2	26.8	25.1	23.4	21.7	21.3	19.8	18.1		48.0
52.0						22.6	20.8	18.9	17.2	16.8	15.3	13.5		52.0
56.0							17.2	15.3	13.4	13.0	11.4	9.6		56.0
60.0							14.4	12.2	10.3	9.8	8.1	6.3		60.0
64.0								9.7	7.6	7.0	5.3			64.0
68.0									5.4					68.0

Sブーム (カウンターウェイト : 150 t / センターウェイト : 65 t)

Sブーム長 (m) 作業半径 (m)	S24	S30	S36	S42	S48	S54	S60	S66	S72	S78	S84	S90	S96	Sブーム長 (m) 作業半径 (m)
5.5	594.0													5.5
6.0	548.0	544.0												6.0
6.5	510.0	508.0	499.0											6.5
7.0	473.0	472.0	465.0	460.0										7.0
8.0	411.0	408.0	404.0	399.0	392.0	372.0								8.0
9.0	357.0	356.0	354.0	351.0	334.0	319.0	305.0							9.0
10.0	320.0	317.0	312.0	304.0	291.0	278.0	267.0	256.0	245.0					10.0
11.0	283.0	282.0	279.0	267.0	256.0	246.0	237.0	227.0	219.0	210.0				11.0
12.0	244.0	244.0	244.0	238.0	229.0	220.0	212.0	204.0	196.0	190.0	177.0			12.0
14.0	190.0	190.0	189.0	189.0	187.0	180.0	174.0	168.0	162.0	157.0	152.0			14.0
16.0	154.0	154.0	153.0	152.0	152.0	151.0	146.0	141.0	136.0	133.0	128.0			16.0
18.0	129.0	128.0	128.0	127.0	126.0	125.0	125.0	121.0	117.0	114.0	110.0			18.0
20.0	110.0	110.0	109.0	108.0	107.0	106.0	106.0	105.0	101.0	98.0	95.0			20.0
22.0	95.0	95.0	94.0	93.0	92.0	92.0	91.0	90.0	88.0	86.0	83.0			22.0
24.0	84.0	84.0	82.0	82.0	81.0	80.0	79.0	78.0	77.0	76.0	73.0			24.0
26.0		74.0	73.0	72.0	71.0	70.0	69.0	68.0	67.0	67.0	64.0			26.0
28.0		66.0	65.0	64.0	63.0	62.0	61.0	60.0	59.0	59.0	57.0			28.0
30.0		60.0	59.0	58.0	56.0	55.0	54.0	53.0	52.0	52.0	50.0			30.0
32.0			53.0	52.0	51.0	49.5	48.5	47.5	46.0	46.0	45.0			32.0
34.0			48.0	47.0	46.0	45.0	43.5	42.5	41.0	41.0	40.0			34.0
36.0			44.0	43.0	41.5	40.5	39.5	38.0	37.0	36.5	35.5			36.0
38.0				39.0	38.0	36.5	35.5	34.0	32.5	32.5	31.0			38.0
40.0				36.0	34.5	33.5	32.0	30.5	29.1	28.8	27.4			40.0
44.0					29.0	27.7	26.2	24.5	22.8	22.5	21.1			44.0
48.0					24.3	22.9	21.2	19.5	17.8	17.4	16.0			48.0
52.0						19.1	17.2	15.4	13.6	13.2	11.7			52.0
56.0							13.9	12.0	10.2	9.7	8.1			56.0
60.0							11.3	9.1	7.2	6.7	5.1			60.0
64.0								6.8						64.0

荷重表注重点

1. 吊荷重はトン表示です。
2. 定格総荷重はフック及び吊具の重量を含みます。
3. 作業半径は旋回体の中心からの距離です。
4. 設置地は水平堅土で接地圧に耐え得ること。
5. カタログ内の荷重能力は予告なく変更することがあります。



## 定格総荷重表

## SL

SLライトブーム (カウンターウェイト : 190 t / センターウェイト : 65 t) 単位 : ton

SLブーム長 (m) 作業半径 (m)	SL54	SL60	SL66	SL72	SL78	SL84	SL90	SL96	SL102	SLブーム長 (m) 作業半径 (m)
10.0	222.0									10.0
11.0	203.0	191.0								11.0
12.0	187.0	176.0	165.0							12.0
14.0	161.0	152.0	143.0	136.0	129.0	122.0				14.0
16.0	140.0	133.0	126.0	119.0	114.0	108.0	102.0	97.0		16.0
18.0	124.0	118.0	111.0	106.0	101.0	96.0	91.0	86.0	82.0	18.0
20.0	111.0	105.0	99.0	95.0	91.0	86.0	81.0	77.0	74.0	20.0
22.0	99.0	95.0	89.0	85.0	82.0	77.0	73.0	69.0	66.0	22.0
24.0	88.0	86.0	81.0	77.0	74.0	70.0	66.0	63.0	60.0	24.0
26.0	79.0	77.0	73.0	70.0	67.0	63.0	60.0	57.0	54.0	26.0
28.0	71.0	69.0	67.0	64.0	61.0	58.0	54.0	51.0	49.0	28.0
30.0	65.0	63.0	61.0	58.0	56.0	52.0	49.0	46.5	44.5	30.0
32.0	59.0	57.0	55.0	53.0	51.0	48.0	45.0	42.5	40.5	32.0
34.0	54.0	53.0	51.0	49.0	47.0	44.0	41.0	38.5	36.5	34.0
36.0	49.5	48.0	46.5	45.0	43.5	40.5	37.5	35.0	33.5	36.0
38.0	46.0	44.5	42.5	41.0	40.0	37.0	34.0	32.0	30.5	38.0
40.0	42.5	41.0	39.0	38.0	37.0	34.0	31.0	29.1	27.5	40.0
44.0	36.5	35.5	33.5	32.0	31.5	28.7	26.1	24.1	22.6	44.0
48.0		30.5	28.6	27.2	26.6	24.3	21.8	19.8	18.4	48.0
52.0			24.4	23.0	22.4	20.5	18.0	16.1	14.8	52.0
56.0				19.4	18.8	17.1	14.8	12.9	11.6	56.0
60.0				16.4	15.8	14.1	12.0	10.2	8.9	60.0
64.0					13.2	11.4	9.6	7.8	6.5	64.0
68.0						9.2	7.5	5.6		68.0
72.0							5.5			72.0

SLライトブーム (カウンターウェイト : 170 t / センターウェイト : 65 t)

SLブーム長 (m) 作業半径 (m)	SL54	SL60	SL66	SL72	SL78	SL84	SL90	SL96	SL102	SLブーム長 (m) 作業半径 (m)
10.0	205.0									10.0
11.0	188.0	176.0								11.0
12.0	173.0	162.0	152.0							12.0
14.0	148.0	140.0	132.0	125.0	118.0	112.0				14.0
16.0	129.0	122.0	115.0	109.0	104.0	98.0	93.0	88.0		16.0
18.0	114.0	108.0	102.0	97.0	92.0	87.0	82.0	78.0		18.0
20.0	101.0	96.0	91.0	86.0	82.0	78.0	73.0	70.0		20.0
22.0	91.0	86.0	81.0	77.0	74.0	70.0	66.0	62.0		22.0
24.0	81.0	78.0	73.0	70.0	67.0	63.0	59.0	56.0		24.0
26.0	72.0	70.0	66.0	63.0	60.0	57.0	53.0	50.0		26.0
28.0	65.0	63.0	60.0	57.0	55.0	51.0	48.0	45.5		28.0
30.0	59.0	57.0	55.0	52.0	50.0	46.5	43.5	41.0		30.0
32.0	54.0	52.0	50.0	47.5	45.5	42.5	39.5	37.0		32.0
34.0	49.0	47.5	45.5	43.5	42.0	38.5	36.0	33.5		34.0
36.0	45.0	43.5	41.5	40.0	38.5	35.5	32.5	30.5		36.0
38.0	41.5	40.0	38.0	36.5	35.0	32.0	29.5	27.4		38.0
40.0	38.0	37.0	35.0	33.5	32.5	29.4	26.8	24.7		40.0
44.0	33.0	31.5	29.6	28.2	27.2	24.5	22.0	20.0		44.0
48.0		27.1	24.9	23.5	23.0	20.4	17.9	16.0		48.0
52.0			21.0	19.6	19.0	16.9	14.4	12.6		52.0
56.0				16.3	15.7	13.8	11.5	9.6		56.0
60.0				13.5	12.9	11.2	8.9	7.0		60.0
64.0					10.5	8.7	6.6			64.0
68.0						6.6				68.0

SLライトブーム (カウンターウェイト : 150 t / センターウェイト : 65 t)

SLブーム長 (m) 作業半径 (m)	SL54	SL60	SL66	SL72	SL78	SL84	SL90	SL96	SL102	SLブーム長 (m) 作業半径 (m)
10.0	188.0									10.0
11.0	172.0	161.0								11.0
12.0	158.0	149.0	139.0							12.0
14.0	135.0	128.0	120.0	113.0	108.0	101.0				14.0
16.0	118.0	111.0	105.0	99.0	94.0	89.0	84.0	79.0		16.0
18.0	104.0	98.0	92.0	87.0	83.0	78.0	74.0	70.0		18.0
20.0	92.0	87.0	82.0	78.0	74.0	70.0	65.0	62.0		20.0
22.0	82.0	78.0	73.0	69.0	66.0	62.0	58.0	55.0		22.0
24.0	73.0	70.0	66.0	62.0	60.0	56.0	52.0	49.5		24.0
26.0	65.0	64.0	59.0	56.0	54.0	50.0	47.0	44.0		26.0
28.0	59.0	57.0	54.0	51.0	48.5	45.5	42.0	39.5		28.0
30.0	53.0	52.0	49.0	46.0	44.0	41.0	38.0	35.5		30.0
32.0	48.0	47.0	44.5	42.0	40.0	37.0	34.0	32.0		32.0
34.0	44.0	42.5	40.5	38.0	36.5	33.5	30.5	28.5		34.0
36.0	40.0	39.0	37.0	35.0	33.0	30.5	27.6	25.5		36.0
38.0	37.0	35.5	33.5	31.5	30.5	27.5	24.8	22.8		38.0
40.0	34.0	32.5	31.0	29.0	27.6	24.9	22.3	20.3		40.0
44.0	29.0	27.6	25.6	24.2	23.0	20.3	17.8	15.9		44.0
48.0		23.3	21.3	19.8	19.0	16.5	14.1	12.2		48.0
52.0			17.6	16.2	15.7	13.2	10.9	9.1		52.0
56.0				13.1	12.6	10.4	8.1	6.3		56.0
60.0				10.5	10.0	8.0	5.7			60.0
64.0					7.8	5.9				64.0

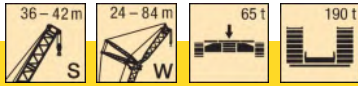
### 荷重表注重点

- 吊荷重はトン表示です。
- 定格総荷重はフック及び吊具の重量を含みます。
- 作業半径は旋回体の中心からの距離です。
- 設置地は水平堅土で接地圧に耐え得ること。
- カタログ内の荷重能力は予告なく変更することがあります。

# 600t

# LIEBHERR LR1600/2

# 株式会社サイガ



## 定格総荷重表

## SW

SW36m (カウンターウェイト : 190t / センターウェイト : 65t)

単位 : ton

Sブーム長 (m)	S36																		Sブーム長 (m)	
	W24			W30			W36			W42			W48			W54				Wジブ長 (m)
	ブーム角度	ブーム角度		ブーム角度	ブーム角度		ブーム角度	ブーム角度		ブーム角度	ブーム角度		ブーム角度	ブーム角度		ブーム角度	作業半径 (m)			
作業半径 (m)	87°	77°	67°	87°	77°	67°	87°	77°	67°	87°	77°	67°	87°	77°	67°	87°		77°	67°	
12.0	242.0																			12.0
14.0	207.0			198.0																14.0
16.0	180.0			173.0			167.0													16.0
18.0	159.0			153.0			148.0			144.0			138.0							18.0
20.0	142.0			136.0			132.0			129.0			124.0			120.0				20.0
22.0	128.0			123.0			119.0			116.0			112.0			109.0				22.0
24.0	115.0	103.0		112.0			108.0			106.0			102.0			99.0				24.0
26.0	103.0	93.0		102.0	90.0		99.0			97.0			93.0			91.0				26.0
28.0	92.0	84.0		92.0	83.0		91.0	80.0		89.0			86.0			83.0				28.0
30.0		77.0		84.0	75.0		84.0	74.0		83.0	72.0		79.0			77.0				30.0
32.0		70.0	63.0	77.0	69.0		76.0	68.0		77.0	66.0		73.0	63.0		71.0				32.0
34.0		64.0	58.0	70.0	63.0		70.0	63.0		70.0	62.0		68.0	59.0		66.0				34.0
36.0			53.0		58.0	52.0	65.0	58.0		65.0	58.0		64.0	55.0		62.0	53.0			36.0
38.0			49.5		54.0	48.0	60.0	54.0		60.0	53.0		59.0	51.0		58.0	49.0			38.0
40.0			45.5		50.0	44.5	56.0	49.5	43.5	56.0	49.5		55.0	47.5		54.0	46.0			40.0
44.0						38.5		43.0	37.5	49.0	43.0	37.5	48.0	41.5		47.5	40.0			44.0
48.0									33.0		37.5	32.5	42.0	36.5	30.5	41.5	35.5			48.0
52.0									28.7			33.0	28.5	37.0	32.0	31.5	25.3			52.0
56.0												24.9		28.3	23.3	32.5	27.9	22.3		56.0
60.0															20.3	24.6	19.6			60.0
64.0																17.6	21.7	17.1		64.0
68.0																	14.8			68.0

SW36m (カウンターウェイト : 190t / センターウェイト : 65t)

Sブーム長 (m)	S36															Sブーム長 (m)	
	W60			W66			W72			W78			W84				Wジブ長 (m)
	ブーム角度	ブーム角度		ブーム角度	ブーム角度		ブーム角度	ブーム角度		ブーム角度	ブーム角度		ブーム角度	作業半径 (m)			
作業半径 (m)	87°	77°	67°	87°	77°	67°	87°	77°	67°	87°	77°	67°	87°		77°	67°	
22.0	105.0															22.0	
24.0	95.0			92.0			90.0									24.0	
26.0	87.0			84.0			82.0			80.0						26.0	
28.0	80.0			78.0			76.0			73.0			70.0			28.0	
30.0	74.0			72.0			70.0			67.0			65.0			30.0	
32.0	69.0			66.0			64.0			62.0			60.0			32.0	
34.0	64.0			62.0			60.0			58.0			55.0			34.0	
36.0	60.0			57.0			56.0			54.0			51.0			36.0	
38.0	56.0	46.5		53.0			52.0			50.0			47.5			38.0	
40.0	52.0	43.5		50.0	41.5		48.5			46.5			44.5			40.0	
44.0	46.0	38.0		44.0	36.0		42.5	34.5		41.0			38.5			44.0	
48.0	41.0	33.5		39.0	31.5		37.5	30.0		36.0	28.5		33.5	26.2		48.0	
52.0	36.0	29.5	23.3	34.5	27.7		33.0	26.3		31.5	24.7		29.5	22.5		52.0	
56.0	32.0	26.2	20.3	31.0	24.4	18.5	29.5	23.0		28.0	21.5		25.9	19.4		56.0	
60.0	28.4	23.3	17.7	27.6	21.5	15.9	26.3	20.2	14.6	24.8	18.7		22.8	16.6		60.0	
64.0	25.4	20.6	15.4	24.6	19.0	13.7	23.5	17.7	12.4	22.0	16.2	10.9	20.0	14.2		64.0	
68.0		18.1	13.5	21.9	16.8	11.8	21.0	15.5	10.4	19.6	14.0	9.0	17.6	12.0	6.9	68.0	
72.0			11.6	14.9	10.0		18.7	13.5	8.7	17.5	12.1	7.2	15.5	10.1	5.2	72.0	
76.0			9.9	13.0	8.6		16.5	11.8	7.1	15.6	10.4	5.7	13.5	8.4		76.0	
80.0					7.3		10.3	5.8		13.8	8.9	4.4	11.9	6.9		80.0	
84.0									4.6		7.6		10.4	5.5		84.0	
88.0											6.5		9.2	4.3		88.0	

SW42m (カウンターウェイト : 190t / センターウェイト : 65t)

Sブーム長 (m)	S42																		Sブーム長 (m)	
	W24			W30			W36			W42			W48			W54				Wジブ長 (m)
	ブーム角度	ブーム角度		ブーム角度	ブーム角度		ブーム角度	ブーム角度		ブーム角度	ブーム角度		ブーム角度	ブーム角度		ブーム角度	作業半径 (m)			
作業半径 (m)	87°	77°	67°	87°	77°	67°	87°	77°	67°	87°	77°	67°	87°	77°	67°	87°		77°	67°	
14.0	198.0			190.0																14.0
16.0	173.0			166.0			160.0													16.0
18.0	153.0			147.0			142.0			138.0										18.0
20.0	137.0			132.0			127.0			124.0										20.0
22.0	124.0			119.0			115.0			112.0			108.0			105.0				22.0
24.0	113.0	97.0		108.0			105.0			102.0			98.0			96.0				24.0
26.0	102.0	89.0		99.0			96.0			94.0			90.0			88.0				26.0
28.0	92.0	82.0		91.0	78.0		88.0			86.0			83.0			81.0				28.0
30.0		75.0		84.0	72.0		82.0	69.0		80.0			77.0			74.0				30.0
32.0		68.0		76.0	66.0		76.0	64.0		74.0	62.0		71.0			69.0				32.0
34.0		63.0		70.0	62.0		70.0	59.0		69.0	58.0		66.0	55.0		64.0				34.0
36.0		57.0	50.0		57.0		65.0	55.0		65.0	54.0		62.0	51.0		60.0	49.0			36.0
38.0			46.5		53.0	44.5	60.0	52.0		60.0	50.0		58.0	47.5		56.0	45.5			38.0
40.0			43.0		48.7	41.5	56.0	48.0		56.0	47.0		54.0	44.0		52.0	42.5			40.0
44.0						36.0		42.0	34.5	48.5	41.5		47.5	39.0		46.5	37.0			44.0
48.0						31.0		36.5	30.5		36.5	29.2	42.0	34.0	26.5	41.5	32.5			48.0
52.0									26.3		32.0	25.7	37.0	30.5	23.1	36.5	28.9	21.6		52.0
56.0												22.6		27.1	20.2	32.5	25.7	18.8		56.0
60.0												19.6		23.7	17.7		22.9	16.4		60.0
64.0															15.6		20.5	14.2		64.0
68.0																		12.4		68.0
72.0																		10.9		72.0

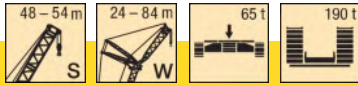
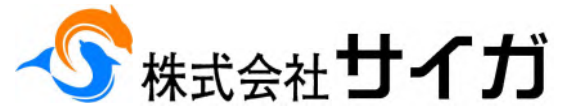
SW42m (カウンターウェイト : 190t / センターウェイト : 65t)

Sブーム長 (m)	S42															Sブーム長 (m)	
	W60			W66			W72			W78			W84				Wジブ長 (m)
	ブーム角度	ブーム角度		ブーム角度	ブーム角度		ブーム角度	ブーム角度		ブーム角度	ブーム角度		ブーム角度	作業半径 (m)			
作業半径 (m)	87°	77°	67°	87°	77°	67°	87°	77°	67°	87°	77°	67°	87°		77°		
22.0	101.0														22.0		
24.0	92.0			89.0											24.0		
26.0	84.0			81.0			79.0			77.0					26.0		
28.0	78.0			75.0			73.0			71.0			68.0		28.0		
30.0	72.0			69.0			67.0			65.0			62.0		30.0		
32.0	66.0			64.0			62.0			60.0			57.0		32.0		
34.0	62.0			59.0			58.0			56.0			53.0		34.0		
36.0	58.0			55.0			54.0			52.0			49.5		36.0		
38.0	54.0			52.0			50.0			48.0			46.0		38.0		
40.0	50.0	40.5		48.0			47.0			45.0			42.5		40.0		
44.0	44.5	35.0		42.5	33.0		41.0	31.5		39.5			37.0		44.0		
48.0	39.5	30.5		37.5	28.8		36.0	27.4		34.5	25.8		32.5		48.0		
52.0	35.0	27.0		33.0	25.1		32.0	23.8		30.5	22.2		28.3	20.0	52.0		
56.0	31.5	23.8	16.9	29.													



# 600t

# LIEBHERR LR1600/2



## 定格総荷重表

## SW

SW48m (カウンターウェイト : 190t / センターウェイト : 65t)

単位 : ton

Sブーム長 (m)	S48															Sブーム長 (m)	
	W24			W30			W36			W42			W48				Wジブ長 (m)
ブーム角度	87°	77°	67°	87°	77°	67°	87°	77°	67°	87°	77°	67°	87°	77°	67°	ブーム角度	
作業半径 (m)	作業半径 (m)																
14.0	190.0																14.0
16.0	166.0																16.0
18.0	147.0			160.0			154.0						133.0				18.0
20.0	132.0			142.0			137.0						120.0			115.0	20.0
22.0	119.0			127.0			123.0						108.0			104.0	22.0
24.0	109.0			105.0			101.0						99.0			95.0	24.0
26.0	100.0	83.0		96.0			93.0						91.0			87.0	26.0
28.0	92.0	76.0		89.0	73.0		85.0						84.0			80.0	28.0
30.0		70.0		82.0	68.0		79.0						77.0			74.0	30.0
32.0		65.0		77.0	63.0		74.0	60.0					72.0			69.0	32.0
34.0		61.0		70.0	58.0		69.0	55.0					70.0	54.0		67.0	34.0
36.0		56.0		54.0	51.0		64.0	51.0					63.0	50.0		64.0	36.0
38.0			42.5				60.0	48.0					59.0	46.5		56.0	43.5
40.0			40.0				55.0	45.0					55.0	43.5		52.0	41.0
44.0			34.5			32.5		39.5	30.0				48.5	38.5		46.5	35.5
48.0						28.5		35.0	26.2				34.0	25.1		41.5	31.5
52.0									23.0				30.5	21.9		36.5	27.7
56.0									20.2					19.2		27.7	19.3
60.0														16.9		22.0	14.3
64.0																	12.3
68.0																	10.7

SW48m (カウンターウェイト : 190t / センターウェイト : 65t)

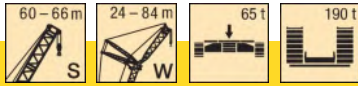
Sブーム長 (m)	S48														Sブーム長 (m)			
	W54			W60			W66			W72			W78			W84		Wジブ長 (m)
ブーム角度	87°	77°	67°	87°	77°	67°	87°	77°	67°	87°	77°	67°	87°	77°	87°	77°	ブーム角度	
作業半径 (m)	作業半径 (m)																	
22.0	102.0			97.0														22.0
24.0	93.0			89.0			87.0											24.0
26.0	85.0			81.0			79.0			76.0								26.0
28.0	79.0			75.0			73.0			70.0				68.0			66.0	28.0
30.0	73.0			69.0			68.0			65.0				63.0			61.0	30.0
32.0	67.0			64.0			63.0			60.0				58.0			56.0	32.0
34.0	63.0			60.0			58.0			56.0				54.0			52.0	34.0
36.0	59.0			56.0			54.0			52.0				50.0			48.5	36.0
38.0	55.0	42.5		52.0			51.0			48.5				46.5			45.0	38.0
40.0	51.0	40.0		48.5	37.0		47.5			45.0				43.5			42.0	40.0
44.0	45.5	35.0		43.0	32.0		41.5	31.0		39.5				38.0			36.5	44.0
48.0	40.5	30.5		38.0	27.8		37.0	26.8		34.5	24.6			33.0	22.9		32.0	48.0
52.0	36.5	26.9		34.0	24.3		32.5	23.3		30.5	21.2			29.1	19.6		28.0	52.0
56.0	32.5	23.8	15.9	30.0	21.3		29.1	20.3		27.2	18.3			25.7	16.7		24.5	56.0
60.0	21.1	13.6		27.2	18.7	11.1	26.1	17.7		24.1	15.7			22.7	14.2		21.5	60.0
64.0		18.8		24.8	16.4	9.2	23.4	15.4	8.2	21.5	13.5	6.2		20.0	12.0		18.9	64.0
68.0			9.9		14.5	7.5	21.1	13.4	6.5	19.1	11.5	4.5		17.7	10.0		16.5	68.0
72.0			8.4		12.8	6.0		11.6	5.1	17.1	9.7			15.6	8.3		14.4	72.0
76.0						4.7		10.1		15.5	8.2			13.8	6.8		12.6	76.0
80.0											6.8			12.3	5.4		10.9	80.0
84.0											5.6				4.2		9.4	84.0
88.0																	8.2	88.0

SW54m (カウンターウェイト : 190t / センターウェイト : 65t)

Sブーム長 (m)	S54															Sブーム長 (m)		
	W24			W30			W36			W42			W48				Wジブ長 (m)	
ブーム角度	87°	77°	67°	87°	77°	67°	87°	77°	67°	87°	77°	67°	87°	77°	67°	ブーム角度		
作業半径 (m)	作業半径 (m)																	
14.0	182.0																	14.0
16.0	159.0																	16.0
18.0	142.0			154.0			132.0			128.0								18.0
20.0	127.0			137.0			119.0			115.0								20.0
22.0	115.0			123.0			108.0			104.0				112.0				22.0
24.0	105.0			101.0			98.0			95.0				101.0				24.0
26.0	97.0			93.0			90.0			88.0				95.0				26.0
28.0	89.0	71.0		86.0			83.0			81.0				85.0				28.0
30.0		66.0		80.0	63.0		77.0			75.0				78.0				30.0
32.0		61.0		74.0	58.0		72.0	56.0		69.0				72.0				32.0
34.0		57.0		69.0	54.0		67.0	52.0		65.0				67.0				34.0
36.0		53.0		50.0	50.0		63.0	48.0		61.0	46.0			62.0				36.0
38.0		49.5		47.0	47.0		59.0	45.0		57.0	43.0			55.0	41.0			38.0
40.0			35.0		44.0		55.0	42.0		53.0	40.0			51.0	38.0			40.0
44.0			30.0		39.0	28.0		37.0		47.5	35.0			45.5	33.0			44.0
48.0					24.4	22.6		32.5	22.6		31.0			40.5	29.1			48.0
52.0					21.3				19.6		27.5	18.0		36.5	25.6			52.0
56.0									17.0		24.6	15.5			22.6	13.6		56.0
60.0												13.4			20.0	11.5		60.0
64.0												11.5				9.6		64.0
68.0																8.0		68.0

SW54m (カウンターウェイト : 190t / センターウェイト : 65t)

Sブーム長 (m)	S54														Sブーム長 (m)			
	W54			W60			W66			W72			W78			W84		Wジブ長 (m)
ブーム角度	87°	77°	67°	87°	77°	67°	87°	77°	67°	87°	77°	67°	87°	77°	87°	77°	ブーム角度	
作業半径 (m)	作業半径 (m)																	
22.0	98.0																	22.0
24.0	90.0			86.0			84.0											24.0
26.0	82.0			79.0			77.0			74.0								26.0
28.0	76.0			72.0			71.0			68.0			65.0			64.0		28.0
30.0	70.0			67.0			65.0			63.0			60.0			59.0		30.0
32.0	65.0			62.0			60.0			58.0			56.0			54.0		32.0
34.0	61.0			58.0			56.0			54.0			52.0			50.0		34.0
36.0	57.0			54.0			52.0			50.0			48.0			46.5		36.0
38.0	53.0			50.0			49.0			46.5			44.5			43.5		38.0
40.0	49.5	36.5		47.0			45.5			43.5			41.5			40.5		40.0
44.0	44.0	31.5		41.0	28.8		40.0	27.7		38.0			36.5			35.0		44.0
48.0	39.0	27.6		36.5	24.9		35.5	23.9	33.5	21.8	31.5			30.5				48.0
52.0	35.0	24.2		32.5	21.6		31.5	20.7	29.4	18.6	27.9	17.0		26.7	15.7			52.0
56.0	31.5	21.3	12.3	29.0	18.8		28.0	17.8	26.0	15.8	24.5	14.2		23.4	13.1			56.0
60.0		18.7	10.2	26.1	16.3	7.6	25.0	15.4	23.0	13.4	21.6	11.9		20.5	10.7			60.0
64.0		16.5	8.4	23.7	14.2	5.9	22.4	13.2	20.4	11.3	19.0	9.8		17.9	8.7			64.0
68.0		14.7	6.8		12.3	4.4	20.2	11.3	18.2	9.4	16.7	7.9		15.6	6.8			68.0
72.0			5.4		10.7			9.7	16.2	7.7	14.7	6.3		13.6	5.2			72.0
76.0								8.2	14.5	6.2	13.0	4.8		11.7				76.0
80.0								7.0		4.9	11.4			10.1				80.0
84.0															8.7			84.0
88.0															7.5			88.0



## 定格総荷重表

## SW

SW60m (カウンターウェイト : 190t / センターウェイト : 65t)

単位 : ton

Sブーム長 (m)	S60															Sブーム長 (m)
Wジブ長 (m)	W24			W30			W36			W42			W48			Wジブ長 (m)
ブーム角度	87°	77°	67°	87°	77°	67°	87°	77°	67°	87°	77°	67°	87°	77°	67°	ブーム角度
作業半径 (m)																作業半径 (m)
14.0	174.0															14.0
16.0	153.0			147.0												16.0
18.0	136.0			131.0			127.0									18.0
20.0	122.0			118.0			114.0			112.0			107.0			20.0
22.0	111.0			107.0			104.0			101.0			97.0			22.0
24.0	101.0			98.0			95.0			93.0			89.0			24.0
26.0	93.0			90.0			87.0			85.0			82.0			26.0
28.0	86.0			83.0			80.0			79.0			75.0			28.0
30.0		61.0		77.0			74.0			73.0			70.0			30.0
32.0		56.0		72.0	54.0		69.0			68.0			65.0			32.0
34.0		52.0		67.0	50.0		65.0	47.5		63.0			60.0			34.0
36.0		49.0			46.5		60.0	44.5		59.0	43.0		56.0			36.0
38.0		45.5			43.0		57.0	41.5		56.0	40.0		53.0			38.0
40.0		42.5			40.5		54.0	38.5		52.0	37.5		49.5	34.5		40.0
44.0			25.8		35.5			33.5		46.5	33.0		43.5	30.0		44.0
48.0			22.4			20.3		29.7			28.8		39.0	26.2		48.0
52.0						17.5		26.4	15.8		25.5	14.9	35.0	22.9		52.0
56.0						15.0			13.5		22.6	12.7		20.1	10.1	56.0
60.0									11.4			10.7		17.7	8.2	60.0
64.0												8.9		15.7	6.5	64.0
68.0														5.0		68.0

SW60m (カウンターウェイト : 190t / センターウェイト : 65t)

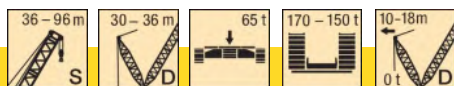
Sブーム長 (m)	S60												Sブーム長 (m)	
Wジブ長 (m)	W54			W60		W66		W72		W78		W84		Wジブ長 (m)
ブーム角度	87°	77°	67°	87°	77°	87°	77°	87°	77°	87°	77°	87°	77°	ブーム角度
作業半径 (m)														作業半径 (m)
22.0	95.0													22.0
24.0	86.0			83.0										24.0
26.0	79.0			77.0		74.0		71.0						26.0
28.0	73.0			71.0		68.0		65.0		64.0				28.0
30.0	68.0			65.0		63.0		60.0		59.0		56.0		30.0
32.0	63.0			60.0		58.0		56.0		55.0		52.0		32.0
34.0	58.0			56.0		54.0		52.0		51.0		48.0		34.0
36.0	55.0			52.0		50.0		48.0		47.0		44.5		36.0
38.0	51.0			49.0		47.0		44.5		44.0		41.5		38.0
40.0	48.0			46.0		44.0		41.5		41.0		38.5		40.0
44.0	42.0	28.5		40.5	26.6	38.5		36.5		35.5		33.5		44.0
48.0	37.5	24.8		36.0	23.0	34.0	21.1	32.0	18.9	31.5		29.2		48.0
52.0	33.5	21.6		32.0	19.8	30.0	18.1	28.1	15.9	27.5	15.4	25.5		52.0
56.0	30.0	18.8		28.5	17.1	26.8	15.4	24.8	13.3	24.3	12.8	22.2	10.7	56.0
60.0		16.4	6.9	25.6	14.8	23.8	13.1	21.9	11.1	21.4	10.6	19.4	8.5	60.0
64.0		14.3	5.2	23.1	12.7	21.3	11.1	19.4	9.1	18.8	8.6	16.9	6.5	64.0
68.0		12.5			10.9	19.1	9.3	17.1	7.3	16.6	6.8	14.7	4.8	68.0
72.0					9.3		7.7	15.2	5.8	14.6	5.2	12.7		72.0
76.0					8.0		6.3	13.6	4.4	12.8		10.9		76.0
80.0							5.1			11.2		9.3		80.0
84.0												7.9		84.0
88.0												6.7		88.0

SW66m (カウンターウェイト : 190t / センターウェイト : 65t)

Sブーム長 (m)	S66								Sブーム長 (m)
Wジブ長 (m)	W48		W54		W60		W66		Wジブ長 (m)
ブーム角度	87°	77°	87°	77°	87°	77°	87°	77°	ブーム角度
作業半径 (m)									作業半径 (m)
22.0	94.0		92.0						22.0
24.0	86.0		84.0		80.0				24.0
26.0	79.0		77.0		74.0		71.0		26.0
28.0	72.0		71.0		68.0		65.0		28.0
30.0	67.0		66.0		63.0		60.0		30.0
32.0	62.0		61.0		58.0		56.0		32.0
34.0	58.0		57.0		54.0		52.0		34.0
36.0	54.0		53.0		50.0		48.5		36.0
38.0	51.0		50.0		47.0		45.0		38.0
40.0	47.5	31.0	47.0		44.0		42.0		40.0
44.0	42.0	26.7	41.5	26.1	39.0		37.0		44.0
48.0	37.5	23.1	37.0	22.6	34.5	19.9	32.5	18.1	48.0
52.0	33.5	20.0	33.0	19.5	30.5	17.0	28.7	15.2	52.0
56.0		17.4	29.5	16.9	27.2	14.5	25.5	12.7	56.0
60.0		15.1		14.6	24.4	12.3	22.6	10.6	60.0
64.0		13.1		12.6	22.0	10.3	20.2	8.7	64.0
68.0				10.9		8.6	18.1	7.0	68.0
72.0						7.1		5.5	72.0
76.0						5.8		4.2	76.0

### 荷重表注意点

1. 吊荷重はトン表示です。
2. 定格総荷重はフック及び吊具の重量を含みます。
3. 作業半径は旋回体の中心からの距離です。
4. 設置地は水平堅土で接地圧に耐え得ること。
5. カタログ内の荷重能力は予告なく変更することがあります。



## 定格総荷重表

## SD

SDブーム (カウンターウェイト : 150 t / センターウェイト : 65 t)

単位 : ton

Sブーム長 (m)	S36			S42			S48			S54			S60			Sブーム長 (m)			
	Dマスト長 (m)						Dマスト長 (m)						Dマスト長 (m)						
Dマスト距離	18m			15m			10m			18m			15m			10m			Dマスト距離
	作業半径 (m)						作業半径 (m)						作業半径 (m)						
7.0		498.0	487.0															7.0	
8.0		429.0	418.0	420.0	411.0	396.0												8.0	
9.0		375.0	363.0	362.0	354.0	341.0	342.0	334.0	322.0	322.0	315.0	303.0						9.0	
10.0		327.0	316.0	317.0	310.0	299.0	301.0	294.0	283.0	285.0	278.0	267.0	272.0	265.0	255.0			10.0	
11.0		289.0	279.0	281.0	275.0	265.0	268.0	262.0	252.0	254.0	249.0	239.0	244.0	238.0	228.0			11.0	
12.0		258.0	250.0	252.0	246.0	237.0	241.0	236.0	226.0	229.0	224.0	215.0	220.0	215.0	206.0			12.0	
14.0		212.0	205.0	208.0	203.0	195.0	199.0	195.0	187.0	190.0	186.0	178.0	183.0	179.0	171.0			14.0	
16.0		175.0	170.0	175.0	171.0	164.0	169.0	165.0	158.0	161.0	157.0	151.0	156.0	152.0	145.0			16.0	
18.0		146.0	142.0	149.0	146.0	141.0	145.0	142.0	136.0	139.0	135.0	129.0	134.0	131.0	125.0			18.0	
20.0		125.0	121.0	127.0	124.0	120.0	126.0	123.0	118.0	121.0	118.0	112.0	117.0	114.0	109.0			20.0	
22.0		108.0	104.0	110.0	107.0	103.0	109.0	107.0	103.0	106.0	103.0	99.0	103.0	100.0	95.0			22.0	
24.0		95.0	92.0	96.0	94.0	90.0	95.0	93.0	89.0	94.0	91.0	87.0	91.0	89.0	84.0			24.0	
26.0		84.0	81.0	85.0	83.0	79.0	84.0	82.0	79.0	83.0	81.0	77.0	81.0	79.0	75.0			26.0	
28.0		75.0	73.0	76.0	74.0	71.0	75.0	73.0	70.0	73.0	71.0	68.0	73.0	71.0	67.0			28.0	
30.0		68.0	65.0	68.0	66.0	63.0	67.0	65.0	62.0	65.0	64.0	61.0	65.0	63.0	60.0			30.0	
32.0		62.0	59.0	61.0	60.0	57.0	60.0	59.0	56.0	59.0	57.0	54.0	58.0	57.0	54.0			32.0	
34.0		56.0	54.0	56.0	54.0	52.0	55.0	53.0	51.0	53.0	51.0	49.0	52.0	51.0	48.5			34.0	
36.0		52.0	50.0	51.0	49.5	47.5	49.5	48.5	46.0	47.5	46.5	44.0	47.0	46.0	43.5			36.0	
38.0				47.0	45.5	43.5	45.5	44.0	42.0	43.5	42.0	40.0	42.5	41.5	39.0			38.0	
40.0				43.5	42.5	40.5	41.5	40.5	38.5	39.5	38.5	36.0	38.5	37.5	35.5			40.0	
44.0							35.5	34.5	32.5	33.0	32.0	29.8	32.0	31.0	28.8			44.0	
48.0							31.0	29.8	27.9	27.6	26.5	24.8	26.3	25.3	23.5			48.0	
52.0										23.5	22.6	20.9	21.8	20.9	19.2			52.0	
56.0													18.3	17.4	15.9			56.0	
60.0													15.9	15.0	13.6			60.0	

SDブーム (カウンターウェイト : 150 t / センターウェイト : 65 t)

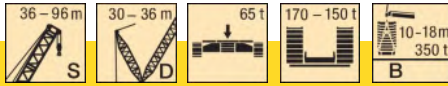
Sブーム長 (m)	S66			S72			S78			S84			S90			S96			Sブーム長 (m)
	Dマスト長 (m)						Dマスト長 (m)						Dマスト長 (m)						
Dマスト距離	18m			15m			10m			18m			15m			10m			Dマスト距離
	作業半径 (m)						作業半径 (m)						作業半径 (m)						
11.0	234.0	229.0	219.0	225.0	219.0	210.0												11.0	
12.0	212.0	207.0	198.0	204.0	199.0	191.0	197.0	192.0	184.0	187.0	182.0	175.0						12.0	
14.0	177.0	173.0	166.0	171.0	167.0	160.0	166.0	162.0	155.0	158.0	154.0	147.0	152.0	148.0	141.0	146.0	142.0	136.0	14.0
16.0	151.0	147.0	141.0	146.0	143.0	136.0	142.0	139.0	132.0	135.0	132.0	126.0	130.0	127.0	121.0	126.0	122.0	116.0	16.0
18.0	130.0	127.0	121.0	127.0	123.0	117.0	123.0	120.0	114.0	117.0	114.0	109.0	113.0	110.0	104.0	109.0	106.0	101.0	18.0
20.0	114.0	111.0	106.0	111.0	107.0	102.0	108.0	105.0	100.0	103.0	100.0	95.0	99.0	96.0	91.0	95.0	93.0	88.0	20.0
22.0	100.0	97.0	93.0	97.0	95.0	90.0	95.0	92.0	88.0	90.0	88.0	83.0	87.0	84.0	80.0	84.0	81.0	77.0	22.0
24.0	89.0	86.0	82.0	86.0	84.0	79.0	85.0	82.0	78.0	80.0	78.0	74.0	77.0	74.0	70.0	74.0	72.0	68.0	24.0
26.0	79.0	77.0	73.0	77.0	75.0	71.0	75.0	73.0	69.0	71.0	69.0	65.0	68.0	66.0	62.0	66.0	64.0	60.0	26.0
28.0	71.0	69.0	65.0	69.0	67.0	63.0	67.0	65.0	62.0	64.0	62.0	58.0	61.0	59.0	55.0	59.0	57.0	53.0	28.0
30.0	64.0	62.0	58.0	62.0	60.0	56.0	61.0	59.0	55.0	57.0	55.0	52.0	54.0	52.0	49.0	52.0	50.0	47.0	30.0
32.0	57.0	55.0	52.0	56.0	54.0	50.0	54.0	53.0	49.5	51.0	49.5	46.0	48.5	47.0	43.5	46.5	45.0	42.0	32.0
34.0	52.0	50.0	47.0	40.0	48.5	45.5	49.0	47.5	44.5	46.0	44.0	41.5	43.5	42.0	39.0	41.5	40.0	37.0	34.0
36.0	47.0	45.5	42.5	45.5	43.5	40.5	44.5	42.5	40.0	41.5	39.5	37.0	39.0	37.5	34.5	37.0	35.5	33.0	36.0
38.0	42.5	41.0	38.5	41.0	39.5	36.5	40.0	38.5	36.0	37.0	35.5	33.0	35.0	33.5	30.5	33.0	31.5	29.0	38.0
40.0	38.5	37.0	34.5	37.0	35.5	33.0	36.0	34.5	32.0	33.5	32.0	29.4	31.0	29.7	27.2	29.5	28.0	25.6	40.0
44.0	31.5	30.0	28.1	30.5	28.9	26.6	29.6	28.2	25.9	26.9	25.5	23.3	24.7	23.4	21.2	23.2	21.8	19.6	44.0
48.0	25.4	24.4	22.6	24.6	23.5	21.4	24.0	22.8	20.7	21.5	20.2	18.2	19.4	18.1	16.1	17.9	16.6	14.6	48.0
52.0	20.7	19.7	18.1	19.7	18.7	17.1	19.4	18.2	16.3	16.9	15.8	13.9	14.8	13.7	11.8	13.3	12.2	10.3	52.0
56.0	16.8	15.9	14.4	15.6	14.7	13.2	15.4	14.4	12.6	13.1	12.0	10.2	11.0	9.9	8.1	9.5	8.4	6.7	56.0
60.0	13.6	12.8	11.4	12.2	11.4	10.0	11.9	11.0	9.5	9.8	8.8	7.1	7.6	6.6	5.0	6.2	5.2		60.0
64.0	11.2	10.4	9.1	9.4	8.6	7.3	8.9	8.1	6.8	6.9	6.0								64.0
68.0				7.1	6.3	5.1	6.4	5.6											68.0

SDブーム (カウンターウェイト : 170 t / センターウェイト : 65 t)

Sブーム長 (m)	S42		
Dマスト長 (m)	D36		
Dマスト距離	18m 15m 10m		
作業半径 (m)			
7.0			
8.0	449.0	441.0	426.0
9.0	388.0	381.0	368.0
10.0	341.0	334.0	322.0
11.0	302.0	296.0	286.0
12.0	271.0	266.0	256.0
14.0	224.0	219.0	211.0
16.0	189.0	185.0	178.0
18.0	161.0	158.0	153.0
20.0	137.0	134.0	130.0
22.0	119.0	116.0	112.0
24.0	104.0	102.0	98.0
26.0	92.0	90.0	87.0
28.0	82.0	81.0	77.0
30.0	74.0	72.0	70.0
32.0	67.0	66.0	63.0
34.0	61.0	60.0	57.0
36.0	56.0	55.0	52.0
38.0	52.0	50.0	48.5
40.0	48.0	47.0	44.5

### 荷重表注重点

1. 吊荷重はトン表示です。
2. 定格総荷重はフック及び吊具の重量を含みます。
3. 作業半径は旋回体の中心からの距離です。
4. 設置地は水平堅土で接地圧に耐え得ること。
5. カタログ内の荷重能力は予告なく変更することがあります。



## 定格総荷重表

## SDB

SDBブーム (カウンターウェイト : 150 t / センターウェイト : 65 t)

単位 : ton

Sブーム長 (m)	S36			S42			S48			S54			S60			Sブーム長 (m)
Dマスト長 (m)	D30			D36			D36			D36			D36			Dマスト長 (m)
外部ウェイト重量	B350 t			B350 t			B350 t			B350 t			B350 t			外部ウェイト重量
外部ウェイト距離	18m 15m 10m			18m 15m 10m			18m 15m 10m			18m 15m 10m			18m 15m 10m			外部ウェイト距離
作業半径 (m)	18m	15m	10m	18m	15m	10m	18m	15m	10m	18m	15m	10m	18m	15m	10m	作業半径 (m)
7.0		600.0	600.0													7.0
8.0		600.0	600.0	600.0	600.0	593.0										8.0
9.0		600.0	590.0	600.0	600.0	600.0	600.0	600.0	584.0	590.0	578.0	553.0				9.0
10.0		600.0	574.0	600.0	599.0	569.0	600.0	597.0	553.0	571.0	561.0	527.0	524.0	516.0	489.0	10.0
11.0		600.0	536.0	599.0	590.0	522.0	586.0	573.0	515.0	553.0	540.0	499.0	512.0	504.0	475.0	11.0
12.0		583.0	495.0	585.0	566.0	484.0	565.0	548.0	477.0	535.0	523.0	468.0	499.0	487.0	453.0	12.0
14.0		524.0	430.0	538.0	507.0	418.0	523.0	497.0	417.0	499.0	483.0	409.0	473.0	460.0	402.0	14.0
16.0		459.0	376.0	492.0	455.0	371.0	481.0	446.0	363.0	466.0	438.0	363.0	446.0	425.0	359.0	16.0
18.0		411.0	335.0	445.0	404.0	328.0	441.0	404.0	328.0	433.0	395.0	321.0	419.0	387.0	320.0	18.0
20.0		369.0	299.0	405.0	364.0	294.0	400.0	362.0	293.0	397.0	360.0	291.0	391.0	353.0	287.0	20.0
22.0		333.0	271.0	369.0	331.0	266.0	365.0	327.0	263.0	361.0	325.0	262.0	360.0	325.0	262.0	22.0
24.0		301.0	247.0	335.0	299.0	240.0	336.0	301.0	241.0	330.0	295.0	236.0	329.0	296.0	237.0	24.0
26.0		271.0	225.0	311.0	277.0	222.0	307.0	274.0	219.0	306.0	273.0	218.0	301.0	269.0	215.0	26.0
28.0		242.0	209.0	287.0	255.0	204.0	284.0	254.0	202.0	282.0	251.0	200.0	281.0	251.0	200.0	28.0
30.0		213.0	193.0	263.0	236.0	188.0	265.0	236.0	188.0	260.0	231.0	184.0	261.0	233.0	185.0	30.0
32.0		189.0	180.0	241.0	221.0	176.0	246.0	219.0	174.0	245.0	217.0	172.0	241.0	215.0	170.0	32.0
34.0		165.0	168.0	219.0	207.0	163.0	229.0	205.0	162.0	229.0	203.0	160.0	226.0	201.0	158.0	34.0
36.0		140.0	154.0	198.0	193.0	152.0	215.0	193.0	152.0	213.0	189.0	148.0	214.0	190.0	148.0	36.0
38.0				178.0	180.0	143.0	201.0	181.0	142.0	201.0	178.0	138.0	201.0	178.0	138.0	38.0
40.0				157.0	166.0	134.0	186.0	170.0	132.0	191.0	169.0	130.0	188.0	166.0	128.0	40.0
44.0							154.0	153.0	118.0	170.0	150.0	114.0	170.0	150.0	114.0	44.0
48.0							116.0	125.0	106.0	145.0	136.0	103.0	153.0	134.0	100.0	48.0
52.0										118.0	122.0	92.0	134.0	122.0	90.0	52.0
56.0													115.0	111.0	81.0	56.0
60.0													86.0	94.0	75.0	60.0

SDBブーム (カウンターウェイト : 150 t / センターウェイト : 65 t)

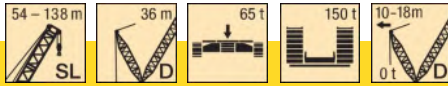
Sブーム長 (m)	S66			S72			S78			S84			S90			S96			Sブーム長 (m)
Dマスト長 (m)	D36			D36			D36			D36			D36			D36			Dマスト長 (m)
外部ウェイト重量	B350 t			B350 t			B350 t			B350 t			B350 t			B350 t			外部ウェイト重量
外部ウェイト距離	18m 15m 10m			18m 15m 10m			18m 15m 10m			18m 15m 10m			18m 15m 10m			18m 15m 10m			外部ウェイト距離
作業半径 (m)	18m	15m	10m	18m	15m	10m	18m	15m	10m	18m	15m	10m	18m	15m	10m	18m	15m	10m	作業半径 (m)
10.0	464.0	466.0	455.0																10.0
11.0	457.0	458.0	436.0	398.0	402.0	399.0													11.0
12.0	457.0	452.0	429.0	401.0	403.0	390.0	349.0	352.0	349.0	305.0	308.0	312.0							12.0
14.0	440.0	431.0	391.0	392.0	393.0	373.0	347.0	350.0	346.0	303.0	306.0	305.0	273.0	276.0	279.0	242.0	244.0	247.0	14.0
16.0	421.0	409.0	349.0	386.0	381.0	340.0	343.0	341.0	323.0	297.0	301.0	299.0	271.0	272.0	275.0	241.0	244.0	245.0	16.0
18.0	399.0	378.0	317.0	374.0	362.0	309.0	339.0	334.0	301.0	293.0	298.0	284.0	270.0	272.0	265.0	239.0	242.0	238.0	18.0
20.0	379.0	346.0	284.0	359.0	337.0	282.0	323.0	317.0	277.0	285.0	292.0	267.0	268.0	270.0	255.0	238.0	240.0	230.0	20.0
22.0	354.0	320.0	259.0	343.0	311.0	254.0	315.0	300.0	253.0	283.0	280.0	247.0	263.0	263.0	239.0	236.0	237.0	221.0	22.0
24.0	328.0	295.0	238.0	321.0	290.0	234.0	302.0	283.0	230.0	277.0	268.0	226.0	258.0	254.0	222.0	231.0	228.0	207.0	24.0
26.0	302.0	270.0	217.0	299.0	269.0	216.0	285.0	265.0	214.0	270.0	256.0	207.0	252.0	245.0	205.0	227.0	226.0	196.0	26.0
28.0	276.0	246.0	196.0	277.0	248.0	198.0	269.0	247.0	198.0	257.0	241.0	194.0	244.0	234.0	189.0	223.0	220.0	185.0	28.0
30.0	260.0	231.0	183.0	255.0	227.0	180.0	253.0	229.0	182.0	244.0	225.0	180.0	233.0	220.0	177.0	216.0	211.0	173.0	30.0
32.0	243.0	216.0	170.0	240.0	214.0	169.0	236.0	211.0	167.0	231.0	210.0	166.0	223.0	207.0	164.0	209.0	200.0	161.0	32.0
34.0	226.0	201.0	157.0	226.0	200.0	157.0	223.0	199.0	156.0	217.0	195.0	152.0	212.0	194.0	152.0	201.0	190.0	150.0	34.0
36.0	211.0	187.0	145.0	211.0	187.0	146.0	211.0	187.0	146.0	206.0	183.0	142.0	202.0	180.0	140.0	194.0	179.0	140.0	36.0
38.0	200.0	177.0	137.0	197.0	174.0	134.0	199.0	176.0	136.0	196.0	173.0	133.0	192.0	170.0	130.0	187.0	168.0	129.0	38.0
40.0	189.0	167.0	128.0	187.0	165.0	126.0	186.0	165.0	126.0	185.0	163.0	125.0	182.0	161.0	122.0	179.0	159.0	120.0	40.0
44.0	167.0	147.0	111.0	168.0	148.0	112.0	167.0	147.0	111.0	164.0	144.0	108.0	164.0	144.0	107.0	162.0	143.0	107.0	44.0
48.0	152.0	134.0	100.0	150.0	131.0	97.0	151.0	133.0	98.0	149.0	130.0	96.0	146.0	127.0	93.0	145.0	127.0	93.0	48.0
52.0	138.0	121.0	89.0	137.0	120.0	88.0	135.0	118.0	86.0	135.0	118.0	86.0	134.0	116.0	84.0	131.0	114.0	82.0	52.0
56.0	123.0	110.0	80.0	125.0	109.0	79.0	125.0	108.0	78.0	122.0	105.0	75.0	121.0	105.0	75.0	120.0	104.0	74.0	56.0
60.0	108.0	101.0	72.0	113.0	99.0	71.0	114.0	99.0	70.0	112.0	97.0	68.0	110.0	94.0	66.0	109.0	94.0	66.0	60.0
64.0	91.0	92.0	66.0	101.0	91.0	64.0	104.0	90.0	63.0	103.0	88.0	62.0	101.0	87.0	60.0	99.0	84.0	58.0	64.0
68.0				88.0	83.0	58.0	94.0	82.0	58.0	94.0	80.0	55.0	93.0	79.0	54.0	92.0	78.0	53.0	68.0
72.0				65.0	69.0	54.0	85.0	75.0	52.0	85.0	74.0	50.0	85.0	71.0	48.0	85.0	71.0	47.5	72.0
76.0							71.0	70.0	47.5	77.0	68.0	45.5	78.0	66.0	44.0	77.0	64.0	42.0	76.0
80.0										67.0	63.0	41.5	71.0	61.0	39.5	72.0	59.0	38.0	80.0
84.0										48.5	52.0	38.5	63.0	56.0	35.5	66.0	55.0	34.5	84.0
88.0													52.0	51.0	32.5	60.0	50.0	30.5	88.0
92.0																51.0	46.5	27.7	92.0
96.0																35.5	38.0	25.6	96.0

SDBブーム (カウンターウェイト : 170 t / センターウェイト : 65 t)

Sブーム長 (m)	S42		
Dマスト長 (m)	D36		
外部ウェイト重量	B350 t		
外部ウェイト距離	18m 15m 10m		
作業半径 (m)	18m	15m	10m
7.0			
8.0	600.0	600.0	600.0
9.0	600.0	600.0	600.0
10.0	588.0	600.0	571.0
11.0	574.0	600.0	527.0
12.0	562.0	576.0	490.0
14.0	541.0	512.0	424.0
16.0	499.0	459.0	376.0
18.0	450.0	408.0	332.0
20.0	409.0	367.0	298.0
22.0	372.0	334.0	270.0
24.0	338.0	303.0	244.0
26.0	313.0	281.0	225.0
28.0	289.0	259.0	207.0
30.0	266.0	239.0	191.0
32.0	243.0	224.0	179.0
34.0	220.0	209.0	167.0
36.0	198.0	195.0	156.0
38.0	178.0	180.0	147.0
40.0	157.0	166.0	138.0

### 荷重表注意点

1. 吊荷重はトン表示です。
2. 定格総荷重はフック及び吊具の重量を含みます。



## 定格総荷重表

## SLD

SLDブーム (カウンターウェイト : 150 t / センターウェイト : 65 t)

単位 : ton

SLブーム長 (m)	SL54			SL60			SL66			SL72			SL78			SLブーム長 (m)
Dマスト長 (m)	D36			D36			D36			D36			D36			Dマスト長 (m)
Dマスト距離	18m	15m	10m	18m	15m	10m	18m	15m	10m	18m	15m	10m	18m	15m	10m	Dマスト距離
作業半径 (m)																作業半径 (m)
9.0	305.0	306.0	306.0													9.0
10.0	294.0	287.0	277.0	281.0	274.0	264.0										10.0
11.0	264.0	258.0	248.0	252.0	247.0	237.0	242.0	236.0	227.0	231.0	226.0	216.0				11.0
12.0	239.0	233.0	224.0	229.0	224.0	215.0	220.0	214.0	206.0	211.0	206.0	197.0	204.0	199.0	190.0	12.0
14.0	200.0	195.0	187.0	192.0	188.0	180.0	185.0	180.0	173.0	178.0	173.0	166.0	173.0	169.0	161.0	14.0
16.0	171.0	167.0	160.0	165.0	161.0	154.0	159.0	155.0	148.0	153.0	149.0	143.0	149.0	145.0	139.0	16.0
18.0	148.0	145.0	139.0	143.0	140.0	134.0	138.0	135.0	129.0	133.0	130.0	124.0	130.0	127.0	121.0	18.0
20.0	130.0	127.0	122.0	126.0	123.0	118.0	121.0	118.0	113.0	117.0	114.0	109.0	115.0	112.0	107.0	20.0
22.0	115.0	112.0	108.0	112.0	109.0	104.0	108.0	105.0	100.0	104.0	101.0	96.0	102.0	99.0	95.0	22.0
24.0	101.0	99.0	95.0	100.0	98.0	93.0	96.0	94.0	90.0	93.0	90.0	86.0	91.0	89.0	84.0	24.0
26.0	90.0	87.0	84.0	89.0	87.0	84.0	87.0	84.0	80.0	83.0	81.0	77.0	82.0	80.0	76.0	26.0
28.0	80.0	78.0	75.0	80.0	78.0	75.0	78.0	76.0	73.0	75.0	73.0	70.0	74.0	72.0	68.0	28.0
30.0	72.0	70.0	68.0	71.0	70.0	67.0	70.0	69.0	66.0	68.0	66.0	63.0	67.0	65.0	62.0	30.0
32.0	65.0	64.0	61.0	65.0	63.0	60.0	64.0	62.0	59.0	62.0	60.0	57.0	61.0	59.0	56.0	32.0
34.0	59.0	58.0	55.0	59.0	57.0	55.0	58.0	56.0	54.0	57.0	55.0	52.0	56.0	54.0	51.0	34.0
36.0	54.0	53.0	51.0	54.0	52.0	50.0	52.0	51.0	48.5	51.0	50.0	47.5	51.0	49.5	46.5	36.0
38.0	50.0	48.5	46.5	49.0	47.5	45.5	48.0	46.5	44.5	47.0	45.5	43.0	47.0	45.5	42.5	38.0
40.0	46.0	44.5	42.5	45.0	43.5	41.5	44.0	42.5	40.5	43.0	41.5	39.5	43.0	41.5	39.0	40.0
44.0	39.0	38.0	36.0	38.0	37.0	35.0	37.0	36.0	34.0	36.0	35.0	33.0	36.0	35.0	32.5	44.0
48.0	33.5	32.5	31.0	32.5	31.5	29.9	31.5	30.0	28.4	30.0	29.0	27.2	30.5	29.3	27.4	48.0
52.0	29.2	28.2	26.5	27.9	27.0	25.3	26.4	25.4	23.7	25.1	24.1	22.5	25.3	24.3	22.7	52.0
56.0				23.9	23.0	21.5	22.3	21.4	19.8	20.9	20.0	18.5	21.1	20.2	18.6	56.0
60.0				20.7	19.9	18.4	18.8	18.0	16.6	17.4	16.6	15.2	17.5	16.7	15.2	60.0
64.0							16.0	15.2	13.9	14.5	13.7	12.4	14.4	13.6	12.3	64.0
68.0										12.0	11.2	10.0	11.8	11.1	9.9	68.0
72.0										10.0	9.3	8.1	9.6	8.9	7.7	72.0
76.0													7.7	7.1	6.0	76.0

SLDブーム (カウンターウェイト : 150 t / センターウェイト : 65 t)

SLブーム長 (m)	SL84			SL90			SL96			SL102			SL108			SLブーム長 (m)
Dマスト長 (m)	D36			D36			D36			D36			D36			Dマスト長 (m)
Dマスト距離	18m	15m	10m	18m	15m	10m	18m	15m	10m	18m	15m	10m	18m	15m	10m	Dマスト距離
作業半径 (m)																作業半径 (m)
12.0	196.0	191.0	182.0													12.0
14.0	166.0	162.0	155.0	160.0	156.0	149.0	154.0	150.0	143.0	150.0	146.0	139.0				14.0
16.0	144.0	140.0	133.0	138.0	135.0	128.0	133.0	130.0	123.0	130.0	126.0	120.0	126.0	122.0	116.0	16.0
18.0	125.0	122.0	116.0	121.0	118.0	112.0	117.0	113.0	108.0	114.0	110.0	105.0	111.0	107.0	102.0	18.0
20.0	111.0	108.0	102.0	107.0	104.0	99.0	103.0	100.0	95.0	100.0	97.0	92.0	98.0	95.0	90.0	20.0
22.0	98.0	95.0	91.0	95.0	92.0	87.0	91.0	88.0	84.0	89.0	86.0	82.0	87.0	84.0	80.0	22.0
24.0	88.0	85.0	81.0	85.0	82.0	78.0	81.0	79.0	75.0	80.0	77.0	73.0	78.0	75.0	71.0	24.0
26.0	79.0	77.0	73.0	76.0	74.0	70.0	73.0	71.0	67.0	72.0	69.0	65.0	70.0	67.0	63.0	26.0
28.0	71.0	69.0	65.0	69.0	66.0	63.0	66.0	64.0	60.0	64.0	62.0	58.0	63.0	61.0	57.0	28.0
30.0	65.0	62.0	59.0	62.0	60.0	57.0	59.0	57.0	54.0	58.0	56.0	53.0	57.0	55.0	51.0	30.0
32.0	59.0	57.0	54.0	56.0	54.0	51.0	54.0	52.0	48.5	53.0	51.0	47.5	51.0	49.0	46.0	32.0
34.0	53.0	52.0	48.5	51.0	49.0	46.0	48.5	47.0	43.5	47.5	45.5	42.5	46.0	44.5	41.5	34.0
36.0	48.5	47.0	44.0	46.5	44.5	42.0	44.0	42.5	39.5	43.0	41.5	38.5	42.0	40.0	37.5	36.0
38.0	44.5	43.0	40.0	42.0	40.5	38.0	40.0	38.5	35.5	39.0	37.5	34.5	38.0	36.5	33.5	38.0
40.0	40.5	39.0	36.5	38.5	37.0	34.5	36.5	34.5	32.0	35.5	34.0	31.5	34.5	33.0	30.0	40.0
44.0	34.0	32.5	30.5	32.0	30.5	28.3	29.8	28.4	26.1	29.1	27.7	25.4	28.1	26.7	24.3	44.0
48.0	28.5	27.3	25.2	26.5	25.3	23.2	24.4	23.2	21.1	23.8	22.5	20.4	22.8	21.5	19.4	48.0
52.0	23.9	22.7	20.8	21.9	20.7	18.8	19.8	18.7	16.7	19.2	18.0	16.1	18.3	17.1	15.1	52.0
56.0	19.8	18.8	17.0	17.9	16.9	15.1	15.9	14.8	13.0	15.3	14.2	12.4	14.4	13.3	11.5	56.0
60.0	16.1	15.3	13.8	14.5	13.5	11.8	12.5	11.5	9.8	11.9	10.9	9.2	11.0	10.0	8.3	60.0
64.0	13.0	12.3	10.9	11.6	10.6	9.0	9.5	8.6	7.0	8.9	8.0	6.4	8.0	7.1	5.5	64.0
68.0	10.4	9.6	8.4	9.0	8.1	6.6	6.9	6.0		6.3	5.4		5.4			68.0
72.0	8.1	7.4	6.2	6.6	5.9											72.0
76.0	6.1	5.4														76.0

SLDブーム (カウンターウェイト : 150 t / センターウェイト : 65 t)

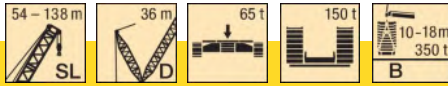
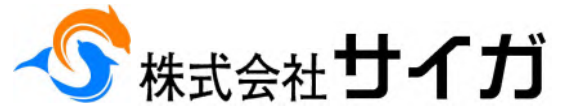
SLブーム長 (m)	SL114			SL120			SL126			SL132			SL138			SLブーム長 (m)
Dマスト長 (m)	D36			D36			D36			D36			D36			Dマスト長 (m)
Dマスト距離	18m	15m	10m	18m	15m	10m	18m	15m	10m	18m	15m	10m	18m	15m	10m	Dマスト距離
作業半径 (m)																作業半径 (m)
16.0	118.0	115.0	109.0	114.0	111.0	106.0										16.0
18.0	103.0	100.0	96.0	100.0	97.0	92.0	97.0	95.0	90.0	93.0	90.0	83.0	83.0	85.0	68.0	18.0
20.0	91.0	88.0	84.0	88.0	86.0	81.0	86.0	83.0	79.0	82.0	80.0	75.0	80.0	77.0	70.0	20.0
22.0	81.0	78.0	74.0	78.0	76.0	72.0	76.0	74.0	70.0	73.0	70.0	66.0	71.0	68.0	65.0	22.0
24.0	72.0	70.0	66.0	70.0	67.0	64.0	68.0	66.0	62.0	65.0	62.0	59.0	63.0	61.0	57.0	24.0
26.0	64.0	62.0	59.0	62.0	60.0	57.0	61.0	59.0	55.0	58.0	56.0	52.0	56.0	54.0	51.0	26.0
28.0	58.0	56.0	52.0	56.0	54.0	50.0	54.0	52.0	49.0	51.0	49.5	46.0	50.0	48.0	45.0	28.0
30.0	52.0	50.0	46.5	50.0	48.0	45.0	48.5	47.0	43.5	46.0	44.0	41.0	44.5	42.5	39.5	30.0
32.0	46.5	44.5	41.5	45.0	43.0	40.0	43.5	42.0	39.0	41.0	39.0	36.5	39.5	38.0	35.0	32.0
34.0	41.5	40.0	37.0	40.5	38.5	36.0	39.0	37.5	34.5	36.5	35.0	32.0	35.5	33.5	31.0	34.0
36.0	37.5	36.0	33.0	36.0	34.5	32.0	35.0	33.5	31.0	32.5	31.0	28.4	31.5	29.9	27.3	36.0
38.0	33.5	32.0	29.6	32.5	31.0	28.4	31.5	29.8	27.4	28.9	27.4	25.0	27.9	26.4	24.0	38.0
40.0	30.0	28.8	26.4	29.0	27.5	25.2	28.0	26.6	24.2	25.6	24.2	21.9	24.6	23.2	20.9	40.0
44.0	24.1	22.8	20.7	23.0	21.7	19.5	22.1	20.8	18.7	19.8	18.5	16.4	19.0	17.7	15.6	44.0
48.0	19.0	17.8	15.8	18.0	16.8	14.8	17.1	15.9	14.0	14.9	13.7	11.8	14.1	13.0	11.0	48.0
52.0	14.7	13.6	11.7	13.7	12.6	10.7	12.9	11.8	9.9	10.7	9.6	7.8	10.0	8.9	7.0	52.0
56.0	10.9	9.9	8.1	10.0	8.9	7.2	9.2	8.2	6.4	7.1	6.1		6.4	5.4		56.0
60.0	7.6	6.6	5.0	6.7	5.8		6.0	5.0								60.0

### 荷重表注点

1. 吊荷重はトン表示です。
2. 定格総荷重はフック及び吊具の重量を含みます。

# 600t

# LIEBHERR LR1600/2



## 定格総荷重表

## SLDB

SLDBブーム (カウンターウェイト : 150 t / センターウェイト : 65 t)

単位 : ton

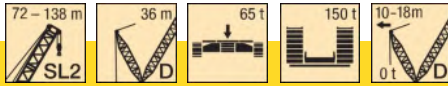
SLブーム長 (m)	SL54			SL60			SL66			SL72			SL78			SLブーム長 (m)
Dマスト長 (m)	D36			D36			D36			D36			D36			Dマスト長 (m)
外部ウェイト重量	B 350 t			B 350 t			B 350 t			B 350 t			B 350 t			外部ウェイト重量
外部ウェイト距離	18m	15m	10m	18m	15m	10m	18m	15m	10m	18m	15m	10m	18m	15m	10m	外部ウェイト距離
作業半径 (m)																作業半径 (m)
9.0	305.0	306.0	308.0													9.0
10.0	307.0	306.0	309.0	303.0	303.0	306.0	300.0	300.0	302.0							10.0
11.0	309.0	308.0	306.0	305.0	305.0	307.0	301.0	301.0	304.0	290.0	290.0	293.0				11.0
12.0	310.0	310.0	310.0	306.0	306.0	307.0	302.0	302.0	305.0	290.0	292.0	293.0	268.0	268.0	272.0	12.0
14.0	312.0	309.0	311.0	308.0	308.0	310.0	304.0	305.0	307.0	292.0	291.0	290.0	268.0	270.0	272.0	14.0
16.0	316.0	317.0	317.0	312.0	305.0	299.0	305.0	308.0	310.0	294.0	295.0	296.0	269.0	270.0	271.0	16.0
18.0	313.0	315.0	314.0	316.0	316.0	306.0	309.0	309.0	288.0	290.0	290.0	288.0	270.0	272.0	275.0	18.0
20.0	321.0	314.0	290.0	308.0	309.0	294.0	312.0	312.0	282.0	297.0	297.0	273.0	271.0	264.0	262.0	20.0
22.0	324.0	312.0	266.0	315.0	291.0	269.0	303.0	301.0	264.0	298.0	299.0	257.0	272.0	273.0	248.0	22.0
24.0	319.0	303.0	244.0	314.0	289.0	244.0	299.0	285.0	244.0	284.0	284.0	240.0	272.0	273.0	234.0	24.0
26.0	302.0	281.0	226.0	309.0	277.0	222.0	291.0	269.0	223.0	279.0	267.0	222.0	265.0	259.0	219.0	26.0
28.0	284.0	259.0	208.0	289.0	259.0	207.0	282.0	253.0	203.0	269.0	250.0	204.0	257.0	245.0	204.0	28.0
30.0	267.0	239.0	191.0	269.0	240.0	192.0	265.0	238.0	190.0	260.0	233.0	186.0	249.0	230.0	188.0	30.0
32.0	252.0	225.0	180.0	248.0	222.0	178.0	249.0	223.0	177.0	245.0	220.0	175.0	241.0	216.0	173.0	32.0
34.0	236.0	211.0	168.0	234.0	209.0	166.0	232.0	207.0	164.0	231.0	207.0	163.0	229.0	205.0	162.0	34.0
36.0	221.0	197.0	156.0	221.0	197.0	156.0	217.0	193.0	152.0	217.0	193.0	152.0	216.0	193.0	152.0	36.0
38.0	208.0	186.0	146.0	208.0	185.0	146.0	206.0	183.0	143.0	202.0	180.0	141.0	204.0	182.0	142.0	38.0
40.0	198.0	176.0	138.0	195.0	174.0	135.0	195.0	173.0	135.0	192.0	171.0	133.0	192.0	171.0	132.0	40.0
44.0	176.0	156.0	121.0	176.0	157.0	121.0	173.0	154.0	118.0	173.0	154.0	118.0	173.0	153.0	117.0	44.0
48.0	152.0	142.0	109.0	159.0	141.0	108.0	158.0	140.0	106.0	155.0	137.0	104.0	157.0	138.0	105.0	48.0
52.0	126.0	128.0	98.0	141.0	128.0	97.0	143.0	126.0	95.0	142.0	126.0	94.0	141.0	124.0	93.0	52.0
56.0				122.0	117.0	87.0	129.0	115.0	86.0	130.0	114.0	85.0	130.0	114.0	84.0	56.0
60.0				92.0	99.0	80.0	115.0	106.0	78.0	118.0	104.0	76.0	119.0	104.0	76.0	60.0
64.0							97.0	97.0	71.0	107.0	96.0	70.0	108.0	95.0	69.0	64.0
68.0										94.0	88.0	63.0	96.0	88.0	63.0	68.0
72.0										68.0	72.0	59.0	84.0	81.0	58.0	72.0
76.0													67.0	75.0	53.0	76.0

SLDBブーム (カウンターウェイト : 150 t / センターウェイト : 65 t)

SLブーム長 (m)	SL84			SL90			SL96			SL102			SL108			SLブーム長 (m)
Dマスト長 (m)	D36			D36			D36			D36			D36			Dマスト長 (m)
外部ウェイト重量	B 350 t			B 350 t			B 300t	B 350 t		B 250t	B 300t	B 350t	B 150t	B 200t	B 300t	外部ウェイト重量
外部ウェイト距離	18m	15m	10m	18m	15m	10m	18m	15m	10m	18m	15m	10m	18m	15m	10m	外部ウェイト距離
作業半径 (m)																作業半径 (m)
12.0	251.0	252.0	256.0													12.0
14.0	252.0	254.0	257.0	230.0	232.0	237.0	212.0	213.0	217.0	186.0	187.0	184.0				14.0
16.0	252.0	254.0	254.0	230.0	232.0	235.0	212.0	214.0	217.0	183.0	183.0	179.0	152.0	150.0	143.0	16.0
18.0	253.0	255.0	258.0	231.0	233.0	233.0	210.0	212.0	210.0	179.0	179.0	171.0	148.0	146.0	134.0	18.0
20.0	250.0	252.0	254.0	232.0	233.0	230.0	209.0	210.0	204.0	174.0	172.0	164.0	142.0	139.0	128.0	20.0
22.0	254.0	254.0	240.0	226.0	228.0	221.0	206.0	205.0	197.0	170.0	167.0	157.0	136.0	133.0	121.0	22.0
24.0	254.0	253.0	227.0	223.0	223.0	213.0	200.0	199.0	189.0	164.0	161.0	150.0	130.0	126.0	114.0	24.0
26.0	251.0	250.0	213.0	219.0	217.0	204.0	195.0	193.0	182.0	158.0	154.0	143.0	125.0	120.0	108.0	26.0
28.0	245.0	237.0	200.0	214.0	210.0	194.0	190.0	188.0	175.0	152.0	148.0	136.0	119.0	113.0	102.0	28.0
30.0	237.0	225.0	186.0	207.0	204.0	182.0	184.0	181.0	166.0	147.0	142.0	129.0	114.0	106.0	96.0	30.0
32.0	230.0	213.0	173.0	207.0	197.0	170.0	183.0	175.0	158.0	142.0	139.0	124.0	108.0	104.0	89.0	32.0
34.0	222.0	200.0	159.0	204.0	191.0	158.0	180.0	176.0	150.0	140.0	137.0	121.0	106.0	102.0	87.0	34.0
36.0	212.0	190.0	149.0	200.0	184.0	146.0	177.0	172.0	141.0	138.0	134.0	123.0	103.0	100.0	87.0	36.0
38.0	202.0	180.0	140.0	193.0	176.0	137.0	174.0	169.0	133.0	135.0	132.0	121.0	101.0	97.0	86.0	38.0
40.0	191.0	170.0	132.0	185.0	167.0	129.0	168.0	163.0	126.0	132.0	129.0	120.0	99.0	95.0	85.0	40.0
44.0	169.0	150.0	114.0	168.0	150.0	114.0	152.0	148.0	112.0	123.0	120.0	111.0	92.0	90.0	83.0	44.0
48.0	155.0	137.0	103.0	152.0	133.0	100.0	136.0	133.0	99.0	113.0	110.0	99.0	82.0	81.0	75.0	48.0
52.0	141.0	124.0	92.0	139.0	122.0	90.0	123.0	120.0	88.0	102.0	100.0	87.0	73.0	73.0	67.0	52.0
56.0	127.0	112.0	82.0	126.0	111.0	81.0	113.0	109.0	80.0	93.0	92.0	78.0	66.0	64.0	60.0	56.0
60.0	117.0	103.0	75.0	114.0	100.0	72.0	102.0	99.0	71.0	85.0	84.0	71.0	59.0	58.0	55.0	60.0
64.0	106.0	94.0	68.0	103.0	93.0	66.0	92.0	90.0	64.0	78.0	77.0	64.0	53.0	53.0	50.0	64.0
68.0	96.0	86.0	61.0	92.0	85.0	60.0	83.0	83.0	58.0	70.0	70.0	57.0	47.5	47.5	45.5	68.0
72.0	84.0	80.0	56.0	81.0	77.0	54.0	74.0	76.0	53.0	63.0	63.0	52.0	42.0	42.5	41.0	72.0
76.0	72.0	74.0	51.0	71.0	70.0	50.0	66.0	70.0	47.5	56.0	57.0	47.5	37.5	38.0	37.0	76.0
80.0	61.0	65.0	47.0	62.0	63.0	45.5	59.0	62.0	43.5	49.0	50.0	42.5	33.0	33.5	33.5	80.0
84.0	43.5	48.0	44.0	53.0	56.0	41.5	52.0	55.0	39.5	43.5	44.5	39.0	28.4	29.2	29.4	84.0
88.0				43.0	46.5	38.5	45.0	47.5	36.0	38.0	39.5	35.5	24.0	25.0	25.6	88.0
92.0							37.0	40.5	33.0	32.5	34.5	32.5	19.9	21.0	22.0	92.0
96.0							24.2	28.0	29.6	26.9	29.1	29.5	15.7	17.0	18.4	96.0
100.0										19.7	22.3	25.4	11.7	13.1	14.9	100.0
104.0													7.4	9.1	11.2	104.0
108.0															6.2	108.0

SLDBブーム (カウンターウェイト : 150 t / センターウェイト : 65 t)

SLブーム長 (m)	SL114			SL120			SL126			SL132			SL138			SLブーム長 (m)
Dマスト長 (m)	D36			D36			D36			D36			D36			Dマスト長 (m)
外部ウェイト重量	B 350 t			B 350 t			B 350 t			B 350 t			B 350 t			外部ウェイト重量
外部ウェイト距離	18m	15m	10m	18m	15m	10m	18m	15m	10m	18m	15m	10m	18m	15m	10m	外部ウェイト距離
作業半径 (m)																作業半径 (m)
16.0	154.0	155.0	143.0	133.0	135.0	117.0	114.0	116.0	98.0							16.0
18.0	153.0	154.0	136.0	132.0	134.0	116.0	113.0	115.0	97.0	96.0	98.0	83.0	83.0	85.0	68.0	18.0
20.0	152.0	153.0	131.0	131.0	133.0	114.0	112.0	115.0	96.0	95.0	97.0	82.0	82.0	83.0	70.0	20.0
22.0	151.0	152.0	130.0	129.0	132.0	114.0	111.0	113.0	95.0	94.0	96.0	82.0	80.0	82.0	71.0	22.0
24.0	149.0	151.0	129.0	128.0	131.0	113.0	109.0	112.0	95.0	92.0	95.0	81.0	79.0	81.0	71.0	24.0
26.0	147.0	148.0	127.0	127.0	129.0	113.0	108.0	111.0	95.0	91.0	93.0	81.0	77.0	80.0	71.0	26.0
28.0	146.0	148.0	126.													



## 定格総荷重表

## SL2D

SL2Dブーム (カウンターウェイト : 150 t / センターウェイト : 65 t)

単位 : ton

SL2ブーム長 (m)	SL2-72			SL2-78			SL2-84			SL2-90			SL2ブーム長 (m)
Dマスト長 (m)	D36			D36			D36			D36			Dマスト長 (m)
Dマスト距離													Dマスト距離
作業半径 (m)	18m	15m	10m	18m	15m	10m	18m	15m	10m	18m	15m	10m	作業半径 (m)
11.0	231.0	225.0	216.0										11.0
12.0	210.0	205.0	197.0	202.0	197.0	189.0	194.0	189.0	181.0				12.0
14.0	178.0	173.0	166.0	171.0	167.0	159.0	165.0	160.0	153.0	156.0	152.0	145.0	14.0
16.0	153.0	149.0	142.0	147.0	143.0	137.0	142.0	138.0	132.0	134.0	131.0	125.0	16.0
18.0	133.0	129.0	124.0	128.0	125.0	119.0	124.0	120.0	115.0	117.0	114.0	109.0	18.0
20.0	117.0	114.0	109.0	113.0	110.0	105.0	109.0	106.0	101.0	103.0	100.0	95.0	20.0
22.0	104.0	101.0	96.0	100.0	97.0	93.0	96.0	94.0	89.0	91.0	88.0	84.0	22.0
24.0	93.0	90.0	86.0	89.0	87.0	83.0	86.0	83.0	79.0	81.0	79.0	75.0	24.0
26.0	83.0	81.0	77.0	80.0	78.0	74.0	77.0	75.0	71.0	73.0	70.0	67.0	26.0
28.0	75.0	73.0	69.0	72.0	70.0	66.0	69.0	67.0	64.0	65.0	63.0	60.0	28.0
30.0	68.0	66.0	63.0	65.0	63.0	60.0	63.0	61.0	57.0	59.0	57.0	53.0	30.0
32.0	62.0	60.0	57.0	59.0	57.0	54.0	57.0	55.0	52.0	53.0	51.0	48.0	32.0
34.0	56.0	55.0	52.0	54.0	52.0	49.0	51.0	49.5	46.5	48.0	46.0	43.0	34.0
36.0	51.0	50.0	47.0	49.0	47.5	44.5	46.5	45.0	42.0	43.5	41.5	39.0	36.0
38.0	46.5	45.5	43.0	45.0	43.5	40.5	42.5	41.0	38.0	39.0	37.5	35.0	38.0
40.0	42.5	41.5	39.0	41.0	39.5	37.0	38.5	37.0	34.5	35.5	34.0	31.5	40.0
44.0	35.5	34.5	32.5	34.5	33.0	30.5	32.0	30.5	28.4	29.1	27.7	25.5	44.0
48.0	29.7	28.7	26.9	28.6	27.4	25.3	26.6	25.3	23.2	23.7	22.5	20.4	48.0
52.0	24.8	23.8	22.1	23.5	22.5	20.9	21.9	20.7	18.8	19.2	18.0	16.1	52.0
56.0	20.6	19.7	18.2	19.3	18.4	16.9	17.9	16.8	15.1	15.3	14.2	12.5	56.0
60.0	17.1	16.2	14.8	15.7	14.8	13.4	14.4	13.5	11.8	11.9	10.9	9.3	60.0
64.0	14.1	13.3	12.0	12.6	11.8	10.5	11.3	10.5	9.1	9.0	8.1	6.6	64.0
68.0	11.6	10.9	9.7	10.0	9.3	8.0	8.6	7.9	6.7	6.5	5.6		68.0
72.0	9.7	9.0	7.8	7.8	7.1	5.9	6.3	5.6					72.0
76.0				5.9	5.2								76.0

SL2Dブーム (カウンターウェイト : 150 t / センターウェイト : 65 t)

SL2ブーム長 (m)	SL2-96			SL2-102			SL2-108			SL2-114			SL2ブーム長 (m)
Dマスト長 (m)	D36			D36			D36			D36			Dマスト長 (m)
Dマスト距離													Dマスト距離
作業半径 (m)	18m	15m	10m	18m	15m	10m	18m	15m	10m	18m	15m	10m	作業半径 (m)
14.0	149.0	146.0	139.0	144.0	140.0	134.0							14.0
16.0	129.0	125.0	120.0	124.0	121.0	115.0	120.0	117.0	111.0	117.0	113.0	108.0	16.0
18.0	112.0	109.0	104.0	108.0	105.0	100.0	105.0	102.0	97.0	102.0	99.0	94.0	18.0
20.0	99.0	96.0	91.0	95.0	93.0	88.0	92.0	89.0	85.0	90.0	87.0	82.0	20.0
22.0	87.0	85.0	80.0	84.0	82.0	77.0	82.0	79.0	75.0	79.0	77.0	73.0	22.0
24.0	78.0	75.0	71.0	75.0	72.0	69.0	72.0	70.0	66.0	70.0	68.0	64.0	24.0
26.0	69.0	67.0	63.0	67.0	65.0	61.0	64.0	62.0	59.0	63.0	61.0	57.0	26.0
28.0	62.0	60.0	56.0	60.0	58.0	54.0	58.0	56.0	52.0	56.0	54.0	51.0	28.0
30.0	56.0	54.0	50.0	53.0	52.0	48.5	52.0	49.5	46.5	50.0	48.0	45.0	30.0
32.0	50.0	48.0	45.0	48.0	46.0	43.0	46.0	44.5	41.5	45.0	43.0	40.0	32.0
34.0	45.0	43.5	40.5	43.0	41.5	38.5	41.5	39.5	37.0	40.0	38.5	35.5	34.0
36.0	40.5	39.0	36.0	38.5	37.0	34.5	37.0	35.5	32.5	36.0	34.5	31.5	36.0
38.0	36.5	35.0	32.5	34.5	33.0	30.5	33.0	31.5	29.0	32.0	30.5	28.0	38.0
40.0	33.0	31.5	29.0	31.0	29.7	27.2	29.6	28.1	25.7	28.6	27.1	24.7	40.0
44.0	26.6	25.2	23.0	24.9	23.5	21.3	23.5	22.1	19.9	22.5	21.2	19.0	44.0
48.0	21.3	20.0	18.0	19.6	18.4	16.4	18.3	17.0	15.0	17.4	16.2	14.1	48.0
52.0	16.7	15.6	13.7	15.2	14.0	12.1	13.8	12.7	10.8	13.0	11.9	10.0	52.0
56.0	12.9	11.8	10.0	11.3	10.3	8.5	10.0	9.0	7.2	9.2	8.2	6.4	56.0
60.0	9.5	8.5	6.9	8.0	7.0	5.4	6.7	5.7		5.9			60.0
64.0	6.6	5.7		5.1									64.0

SL2Dブーム (カウンターウェイト : 150 t / センターウェイト : 65 t)

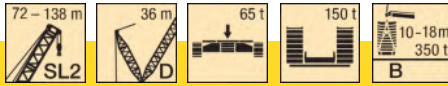
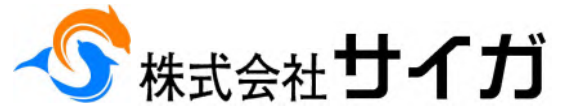
SL2ブーム長 (m)	SL2-120			SL2-126			SL2-132			SL2-138			SL2ブーム長 (m)
Dマスト長 (m)	D36			D36			D36			D36			Dマスト長 (m)
Dマスト距離													Dマスト距離
作業半径 (m)	18m	15m	10m	18m	15m	10m	18m	15m	10m	18m	15m	10m	作業半径 (m)
16.0	113.0	109.0	104.0										16.0
18.0	98.0	96.0	91.0	96.0	93.0	88.0	93.0	90.0	85.0	90.0	87.0	80.0	18.0
20.0	87.0	84.0	79.0	84.0	82.0	77.0	82.0	79.0	75.0	79.0	77.0	73.0	20.0
22.0	77.0	74.0	70.0	74.0	72.0	68.0	72.0	70.0	66.0	70.0	68.0	64.0	22.0
24.0	68.0	66.0	62.0	66.0	64.0	60.0	64.0	62.0	58.0	62.0	60.0	57.0	24.0
26.0	60.0	58.0	55.0	59.0	57.0	53.0	57.0	55.0	51.0	55.0	53.0	50.0	26.0
28.0	54.0	52.0	48.5	52.0	50.0	47.0	51.0	48.5	45.5	49.5	47.5	44.0	28.0
30.0	48.0	46.0	43.0	47.0	45.0	42.0	45.0	43.5	40.0	44.0	42.0	39.0	30.0
32.0	43.0	41.0	38.0	41.5	40.0	37.0	40.0	38.5	35.5	39.0	37.5	34.5	32.0
34.0	38.5	36.5	34.0	37.0	35.5	33.0	36.0	34.0	31.5	35.0	33.0	30.5	34.0
36.0	34.0	32.5	29.9	33.0	31.5	28.9	32.0	30.0	27.6	31.0	29.3	26.7	36.0
38.0	30.5	28.9	26.4	29.4	27.9	25.4	28.2	26.7	24.2	27.3	25.8	23.4	38.0
40.0	27.0	25.6	23.2	26.1	24.6	22.3	24.9	23.5	21.1	24.0	22.6	20.3	40.0
44.0	21.0	19.7	17.5	20.2	18.9	16.7	19.1	17.8	15.6	18.3	17.0	14.9	44.0
48.0	16.0	14.8	12.8	15.2	14.0	12.0	14.2	13.0	11.0	13.5	12.3	10.3	48.0
52.0	11.7	10.5	8.7	10.9	9.8	7.9	10.0	8.8	7.0	9.3	8.2	6.4	52.0
56.0	7.9	6.9	5.1	7.2	6.2		6.3	5.3		5.7			56.0

### 荷重表注意点

1. 吊荷重はトン表示です。
2. 定格総荷重はフック及び吊具の重量を含みます。
3. 作業半径は旋回体の中心からの距離です。
4. 設置地は水平堅土で接地圧に耐え得ること。
5. カタログ内の荷重能力は予告なく変更することがあります。

# 600t

# LIEBHERR LR1600/2



## 定格総荷重表

## SL2DB

SL2DBブーム (カウンターウェイト : 150t / センターウェイト : 65t)

単位 : ton

SL2ブーム長 (m)	SL2-72			SL2-78			SL2-84			SL2-90			SL2ブーム長 (m)
Dマスト長 (m)	D36			D36			D36			D36			Dマスト長 (m)
外部ウェイト重量	B 350 t			B 350 t			B 350 t			B 350 t			外部ウェイト重量
外部ウェイト距離	18m 15m 10m			18m 15m 10m			18m 15m 10m			18m 15m 10m			外部ウェイト距離
作業半径 (m)	18m 15m 10m			18m 15m 10m			18m 15m 10m			18m 15m 10m			作業半径 (m)
11.0	292.0	292.0	295.0	280.0	281.0	283.0	264.0	264.0	268.0				11.0
12.0	293.0	293.0	296.0	281.0	282.0	285.0	265.0	266.0	269.0	228.0	236.0	252.0	12.0
14.0	294.0	294.0	291.0	281.0	282.0	285.0	265.0	266.0	269.0	225.0	232.0	250.0	14.0
16.0	296.0	297.0	299.0	283.0	283.0	277.0	265.0	266.0	264.0				16.0
18.0	291.0	292.0	291.0	284.0	285.0	286.0	266.0	268.0	269.0	221.0	229.0	247.0	18.0
20.0	299.0	300.0	274.0	280.0	273.0	270.0	264.0	264.0	265.0	218.0	225.0	243.0	20.0
22.0	301.0	302.0	257.0	286.0	286.0	252.0	267.0	266.0	247.0	214.0	221.0	233.0	22.0
24.0	291.0	287.0	239.0	286.0	286.0	233.0	268.0	265.0	229.0	211.0	217.0	219.0	24.0
26.0	281.0	269.0	221.0	274.0	268.0	218.0	265.0	260.0	212.0	207.0	214.0	206.0	26.0
28.0	270.0	251.0	204.0	263.0	250.0	202.0	254.0	245.0	198.0	201.0	207.0	193.0	28.0
30.0	260.0	233.0	186.0	251.0	233.0	187.0	243.0	230.0	184.0	198.0	201.0	180.0	30.0
32.0	245.0	219.0	174.0	240.0	215.0	171.0	233.0	215.0	171.0	194.0	195.0	168.0	32.0
34.0	231.0	206.0	163.0	227.0	203.0	160.0	222.0	200.0	157.0	190.0	188.0	156.0	34.0
36.0	216.0	193.0	151.0	215.0	192.0	150.0	211.0	188.0	147.0	186.0	182.0	144.0	36.0
38.0	202.0	180.0	140.0	202.0	180.0	140.0	200.0	178.0	138.0	180.0	174.0	134.0	38.0
40.0	192.0	171.0	132.0	190.0	169.0	130.0	189.0	168.0	130.0	174.0	165.0	127.0	40.0
44.0	173.0	154.0	117.0	171.0	151.0	115.0	168.0	149.0	112.0	162.0	148.0	112.0	44.0
48.0	155.0	137.0	103.0	155.0	137.0	103.0	153.0	135.0	101.0	150.0	131.0	98.0	48.0
52.0	142.0	125.0	94.0	139.0	122.0	91.0	139.0	122.0	90.0	137.0	120.0	88.0	52.0
56.0	130.0	114.0	84.0	128.0	112.0	82.0	126.0	110.0	80.0	125.0	109.0	79.0	56.0
60.0	118.0	104.0	76.0	118.0	102.0	74.0	116.0	101.0	73.0	113.0	98.0	70.0	60.0
64.0	107.0	96.0	69.0	107.0	93.0	67.0	107.0	92.0	66.0	105.0	90.0	64.0	64.0
68.0	94.0	88.0	63.0	95.0	86.0	61.0	97.0	84.0	59.0	97.0	83.0	58.0	68.0
72.0	68.0	71.0	58.0	84.0	79.0	56.0	84.0	78.0	54.0	89.0	75.0	52.0	72.0
76.0				65.0	73.0	51.0	71.0	72.0	49.5	82.0	70.0	47.5	76.0
80.0							59.0	63.0	45.5	75.0	65.0	43.5	80.0
84.0							41.5	46.0	42.0	67.0	60.0	39.5	84.0
88.0										54.0	53.0	36.5	88.0

SL2DBブーム (カウンターウェイト : 150t / センターウェイト : 65t)

SL2ブーム長 (m)	SL2-96			SL2-102			SL2-108			SL2-114			SL2ブーム長 (m)
Dマスト長 (m)	D36			D36			D36			D36			Dマスト長 (m)
外部ウェイト重量	B 350 t			B 350 t			B 350 t			B 350 t			外部ウェイト重量
外部ウェイト距離	18m 15m 10m			18m 15m 10m			18m 15m 10m			18m 15m 10m			外部ウェイト距離
作業半径 (m)	18m 15m 10m			18m 15m 10m			18m 15m 10m			18m 15m 10m			作業半径 (m)
14.0	219.0	225.0	231.0	203.0	206.0	216.0	186.0	189.0	189.0	164.0	165.0	164.0	14.0
16.0	217.0	223.0	232.0	200.0	205.0	215.0	186.0	188.0	186.0	163.0	165.0	160.0	16.0
18.0	215.0	221.0	228.0	198.0	203.0	211.0	186.0	188.0	186.0	163.0	165.0	160.0	18.0
20.0	213.0	219.0	224.0	196.0	201.0	210.0	184.0	187.0	183.0	162.0	163.0	156.0	20.0
22.0	210.0	215.0	219.0	194.0	198.0	208.0	183.0	186.0	181.0	162.0	162.0	154.0	22.0
24.0	208.0	209.0	208.0	191.0	195.0	201.0	182.0	185.0	178.0	161.0	161.0	153.0	24.0
26.0	206.0	212.0	197.0	189.0	194.0	191.0	180.0	180.0	173.0	159.0	159.0	149.0	26.0
28.0	203.0	209.0	187.0	187.0	191.0	181.0	178.0	179.0	168.0	158.0	158.0	145.0	28.0
30.0	198.0	202.0	176.0	184.0	189.0	172.0	176.0	176.0	163.0	157.0	157.0	148.0	30.0
32.0	191.0	194.0	165.0	179.0	183.0	161.0	174.0	173.0	158.0	156.0	155.0	147.0	32.0
34.0	193.0	186.0	154.0	178.0	176.0	150.0	169.0	168.0	147.0	154.0	152.0	144.0	34.0
36.0	190.0	177.0	143.0	176.0	170.0	141.0	166.0	162.0	138.0	150.0	149.0	135.0	36.0
38.0	186.0	169.0	132.0	173.0	164.0	132.0	162.0	157.0	129.0	147.0	145.0	127.0	38.0
40.0	180.0	161.0	123.0	170.0	157.0	122.0	158.0	152.0	121.0	144.0	142.0	119.0	40.0
44.0	164.0	146.0	110.0	159.0	144.0	107.0	150.0	141.0	105.0	137.0	135.0	105.0	44.0
48.0	148.0	130.0	96.0	145.0	130.0	96.0	140.0	128.0	94.0	130.0	126.0	92.0	48.0
52.0	134.0	117.0	85.0	132.0	116.0	84.0	129.0	115.0	83.0	123.0	114.0	83.0	52.0
56.0	123.0	107.0	77.0	121.0	105.0	75.0	119.0	103.0	73.0	115.0	103.0	73.0	56.0
60.0	112.0	97.0	69.0	112.0	96.0	68.0	110.0	94.0	66.0	108.0	92.0	65.0	60.0
64.0	102.0	87.0	61.0	102.0	87.0	60.0	101.0	86.0	60.0	100.0	85.0	59.0	64.0
68.0	95.0	81.0	56.0	93.0	79.0	54.0	92.0	78.0	53.0	92.0	78.0	53.0	68.0
72.0	88.0	74.0	50.0	86.0	73.0	49.0	85.0	71.0	47.5	84.0	70.0	47.0	72.0
76.0	80.0	67.0	45.0	80.0	67.0	44.5	79.0	65.0	43.0	77.0	64.0	42.0	76.0
80.0	74.0	62.0	41.0	73.0	61.0	39.5	73.0	60.0	39.0	72.0	59.0	38.0	80.0
84.0	69.0	58.0	37.5	68.0	56.0	36.0	67.0	55.0	34.5	66.0	54.0	34.0	84.0
88.0	63.0	53.0	33.5	63.0	52.0	32.5	62.0	50.0	31.0	61.0	49.5	30.0	88.0
92.0	54.0	49.0	30.5	58.0	47.5	29.2	58.0	46.5	27.9	56.0	45.5	26.7	92.0
96.0		29.2	28.5	51.0	44.0	26.3	53.0	43.0	24.9	53.0	42.0	24.1	96.0
100.0				37.5	37.0	24.0	48.5	39.5	22.0	49.0	38.5	21.4	100.0
104.0							41.5	36.5	19.8	45.0	35.5	18.8	104.0
108.0									18.4	38.0	32.5	17.0	108.0
112.0										22.6	15.5	112.0	

SL2DBブーム (カウンターウェイト : 150t / センターウェイト : 65t)

SL2ブーム長 (m)	SL2-120			SL2-126			SL2-132			SL2-138			SL2ブーム長 (m)
Dマスト長 (m)	D36			D36			D36			D36			Dマスト長 (m)
外部ウェイト重量	B 350 t			B 350 t			B 350 t			B 350 t			外部ウェイト重量
外部ウェイト距離	18m 15m 10m			18m 15m 10m			18m 15m 10m			18m 15m 10m			外部ウェイト距離
作業半径 (m)	18m 15m 10m			18m 15m 10m			18m 15m 10m			18m 15m 10m			作業半径 (m)
16.0	145.0	146.0	143.0	127.0	127.0	123.0							16.0
18.0	144.0	145.0	140.0	126.0	127.0	121.0	110.0	111.0	95.0	96.0	96.0	80.0	18.0
20.0	143.0	144.0	135.0	126.0	126.0	120.0	110.0	110.0	93.0	96.0	95.0	78.0	20.0
22.0	142.0	142.0	134.0	125.0	126.0	119.0	109.0	109.0	92.0	95.0	94.0	76.0	22.0
24.0	141.0	141.0	132.0	125.0	125.0	118.0	108.0	109.0	91.0	94.0	94.0	76.0	24.0
26.0	140.0	140.0	131.0	124.0	124.0	117.0	108.0	108.0	90.0	93.0	93.0	76.0	26.0
28.0	139.0	138.0	129.0	123.0	123.0	116.0	107.0	106.0	89.0	93.0	92.0	76.0	28.0
30.0	138.0	137.0	128.0	121.0	122.0	113.0	106.0	105.0	88.0	92.0	92.0	76.0	30.0
32.0	137.0	136.0	127.0	120.0	122.0	115.0	105.0	105.0	87.0	91.0	91.0	76.0	32.0
34.0	136.0	135.0	126.0	119.0	121.0	115.0	104.0	104.0	87.0	89.0	90.0	76.0	34.0
36.0	133.0	132.0	123.0	118.0	120.0	115.0	104.0	103.0	87.0	88.0	90.0	76.0	36.0
38.0	130.0	128.0	117.0	116.0	117.0	111.0	102.0	103.0	86.0	87.0	89.0	76.0	38.0
40.0	129.0	128.0	112.0	114.0	115.0	106.0	101.0	99.0	84.0	86.0	88.0	75.0	40.0
44.0	125.0	123.0	101.0	111.0	112.0	97.0	98.0	98.0	82.0	83.0	85.0	74.0	44.0
48.0	120.0	118.0	90.0	107.0	107.0	88.0	95.0	96.0	79.0	81.0	82.0	73.0	48.0
52.0	114.0	109.0	81.0	103.0	102.0	80.0	93.0	93.0	76.0	78.0	80.0	72.0	52.0
56.0	108.0	100.0	72.0	99.0	95.0	72.0	88.0	88.0	70.0	75.0	76		



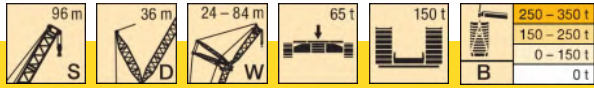












## 定格総荷重表

## SDW / SDWB

単位 : ton

m	S	S 96																											
		W 24				W 30				W 36				W 42				W 48				W 54				W 60			
		87°	85°	77°	67°	87°	85°	77°	67°	87°	85°	77°	67°	87°	85°	77°	67°	87°	85°	77°	67°	87°	85°	77°	67°	87°	85°	77°	67°
16	-	118																											
18	-	106																											
20	-	96	87																										
22	-	88	79																										
24	-	80	72																										
26	-	74	66																										
28	-	68	61																										
30	-	64	57																										
32	-	53																											
34	-	49																											
36	-	23,9																											
38	-	21,9																											
40	-	20,1																											
44	-	16,8																											
48	-	10,3																											
52	-																												
56	-																												
60	-																												
64	-																												
68	-																												
72	-																												
76	-																												
80	-																												
84	-																												
88	-																												
92	-																												
96	-																												
100	-																												

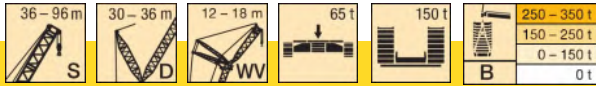
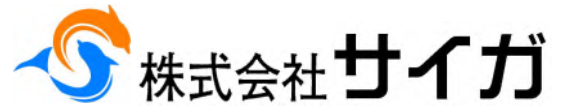
m	S	S 96																									
		W 66				W 72				W 78				W 84													
		87°	85°	77°	67°	87°	85°	77°	67°	87°	85°	77°	67°	87°	85°	77°	67°										
26	-	49,2																									
28	-	48,4																									
30	-	47,1																									
32	-	45,5	39,2																								
34	-	42,5	36,2																								
36	-	39,5	33,5																								
38	-	36,8	31,1																								
40	-	34,3	28,8																								
44	-	29,9	24,9																								
48	-	26,2	21,5																								
52	-	23	18,5																								
56	-	20,2	16																								
60	-	17,7	13,7																								
64	-	15,5	11,8																								
68	-	13,6	10																								
72	-	11,9	8,4																								
76	-	27,2	38,1																								
80	-																										
84	-																										
88	-																										
92	-																										
96	-																										
100	-																										
104	-																										
108	-																										
112	-																										
116	-																										
120	-																										
124	-																										

### 荷重表注意点

1. 吊荷重はトン表示です。
2. 定格総荷重はフック及び吊具の重量を含みます。
3. 作業半径は旋回体の中心からの距離です。
4. 設置地は水平堅土で接地圧に耐え得ること。
5. カタログ内の荷重能力は予告なく変更することがあります。

# 600t

# LIEBHERR LR1600/2



## 定格総荷重表

## SDWV / SDWVB

単位 : ton

m		S 36				S 42				S 48				S 54				S 60			
		D 30		W 18		D 30		W 18		D 36		W 18		D 36		W 18		D 36			
		12°	20°	12°	20°	12°	20°	12°	20°	12°	20°	12°	20°	12°	20°	12°	20°	12°	20°	12°	20°
12	-	246																			
12	B	516																			
14	-	202	206	199		193				191				183							
14	B	478	475	375		458				435				389							
16	-	169	172	168		161	165	161		161	165	160		154	158	154			149		
16	B	442	440	377		427	424	374		412	407	364		384	370	333			341		
18	-	144	147	144	148	137	140	138	142	137	140	137	141	131	135	131			127	131	128
18	B	400	401	384	393	394	392	368	378	390	386	366	355	367	363	333			336	328	295
20	-	124	126	124	128	118	121	119	123	118	121	118	122	113	116	113	118		110	112	110
20	B	360	361	360	360	356	357	354	353	367	365	348	344	349	347	325	316		327	322	290
22	-	108	110	109	112	102	105	104	107	102	105	103	107	98	100	99	103		95	97	96
22	B	328	329	325	329	323	322	323	324	346	345	331	329	332	330	314	308		315	313	285
24	-	93	94	96	98	89	91	91	94	89	91	90	93	85	87	86	90		82	85	84
24	B	296	298	299	299	296	296	294	297	323	323	314	312	314	313	300	298		300	300	277
26	-	81	82	84	86	78	80	80	83	78	80	79	82	74	76	76	79		72	74	74
26	B	272	273	274	276	268	270	272	272	298	299	296	294	293	294	286	284		285	286	266
28	-	71	72	74	76	69	70	71	73	69	70	70	73	65	67	67	69		63	65	65
28	B	250	251	251	253	248	248	250	252	273	275	276	276	272	273	270	269		267	269	254
30	-	62	63	65	67	61	62	63	65	60	62	62	64	57	59	59	61		55	57	57
30	B	229	230	234	234	229	230	229	232	253	254	255	257	251	252	253	253		249	251	242
32	-	55	56	58	59	53	54	56	58	53	55	55	57	49.9	51	52	54		48.1	49.5	49.9
32	B	211	212	217	218	211	212	215	215	237	237	235	238	233	233	235	236		231	233	228
34	-	48.6	49.2	52	53	47	47.8	49.6	51	47	48.1	48.6	51	43.6	44.9	45.4	47.6		41.9	43.3	43.8
34	B	192	194	201	202	197	198	200	201	220	220	221	222	218	219	217	220		215	216	215
36	-	43.1	43.6	45.9	47	41.3	42.1	44.1	45.7	41.3	42.3	43	44.8	38.1	39.2	39.9	41.9		36.4	37.6	38.4
36	B	175	177	186	188	184	185	185	187	204	205	207	208	204	204	204	205		203	203	202
38	-	38	38.4	41	42	36	36.7	39.2	40.6	36.3	37.2	38	39.6	33.1	34.1	35	36.8		31.5	32.6	33.5
38	B	159	161	171	174	171	172	174	175	193	193	194	195	189	190	192	193		190	191	190
40	-	33.3	33.6	36.4	37.4	31.4	31.9	34.5	35.7	31.8	32.5	33.5	34.9	28.7	29.5	30.5	32.1		27.1	28.1	29.1
40	B	146	148	156	159	158	159	164	165	181	182	182	182	178	179	181	182		177	178	180
44	-	25.4	25.5	28.3	29	23.4	23.7	26.4	27.3	23.9	24.4	25.7	26.9	20.9	21.6	22.8	24.1		19.4	20.2	21.4
44	B	119	121	131	134	132	133	143	144	159	160	162	163	158	159	160	161		158	158	159
48	-	18.9	18.6	21.8	22.2	17	17.1	19.8	20.4	17.2	17.5	19.3	20.2	14.6	15	16.4	17.4		13	13.6	15
48	B	93	94	111	113	111	111	121	123	140	142	144	145	140	141	143	144		140	140	142
52	-			16.2	16.3	11.6	11.5	14.3	14.7	11.6	11.7	13.8	14.5	9.2	9.5	10.9	11.8		7.6	8.1	9.5
52	B			89	90	90	90	102	102	120	121	128	129	126	126	127	128		125	125	127
56	-							9.6	9.8	6.9	6.8	9.1	9.5			6.3	6.9				5.6
56	B							85	87	99	99	111	113	111	110	115	116		113	113	114
60	-													5.2							
60	B							66	65	81				93	94	93	93		103	103	104
64	-																				
64	B													79	81	77	77		88	88	93
68	-																				
68	B																		72	73	81
72	-																				
72	B																		59		69
76	-																				
76	B																				57

- 荷重表注意点**
1. 吊荷重はトン表示です。
  2. 定格総荷重はフック及び吊具の重量を含みます。
  3. 作業半径は旋回体の中心からの距離です。
  4. 設置地は水平堅土で接地面に耐え得ること。
  5. カタログ内の荷重能力は予告なく変更することがあります。

m		S 66				S 72				S 78				S 84				S 90			
		D 36		W 18		D 36		W 18		D 36		W 18		D 36		W 18					
		12°	20°	12°	20°	12°	20°	12°	20°	12°	20°	12°	20°	12°	20°	12°	20°				
16	-	144				139															
16	B	300				265															
18	-	123	126	123		119	122	119		115				109							
18	B	299	290	261		262	255	227		226				204							
20	-	105	108	106	111	102	105	103		99	102	100		93	97	93					90
20	B	294	285	260	248	258	253	225		222	219	195		204	200	177					159
22	-	91	94	92	97	88	91	89	93	85	88	86	91	80	83	81	85				78
22	B	290	283	257	248	255	250	222	215	220	216	192	187	203	199	177	170				160
24	-	79	82	81	84	76	79	78	81	74	77	75	79	69	72	70	74				67
24	B	278	276	254	246	249	247	219	213	217	214	190	185	202	198	176	171				158
26	-	69	71	71	74	66	69	68	71	64	67	66	69	60	62	61	64				58
26	B	265	265	245	244	244	239	216	211	210	209	187	183	200	198	176	170				158
28	-	60	62	62	65	58	60	59	62	56	58	57	61	52	54	52	56				54
28	B	253	253	240	237	238	236	213	208	209	207	184	181	197	194	176	170				157
30	-	52	54	54	57	50	52	52	55	48.4	50	49.9	53	44.5	46.5	45.3	48.5				43
30	B	239	240	233	230	230	230	210	206	206	204	182	177	194	192	170	169				153
32	-	45.4	47	47.4	50	43.4	45.1	44.9	47.7	41.8	43.5	43.3	46.1	38.1	39.9	39	41.9				36.7
32	B	225	226	222	222	218	219	207	203	200	200	179	176	191	190	169	167				154
34	-	39.3	40.8	41.4	43.8	37.5	39	39	41.5	36	37.5	37.5	40.1	32.4	34.1	33.3	36				31.2
34	B	212	213	210	211	207	208	198	199	193	193	175	173	184	185	168	165				153
36	-	33.9	35.2	36	38.2	32.1	33.5	33.7	36	30.7	32.1	32.3	34.7	27.3	28.8	28.2	30.7				26.1
36	B	199	199	199	200	195	196	190	190	186	186	171	170	177	178	165	163				153
38	-	29.1	30.3	31.2	33.2	27.4	28.6	28.9	31.1	26	27.3	27.6	29.8	22.7	24.1	23.6	26				21.6
38	B	188	188	187	188	184	185	181	182	178	179	166	165	170	171	160	159				150
40	-	24.7	25.8	26.8	28.6	23	24.2	24.6	26.6	21.7	22.9	23.									