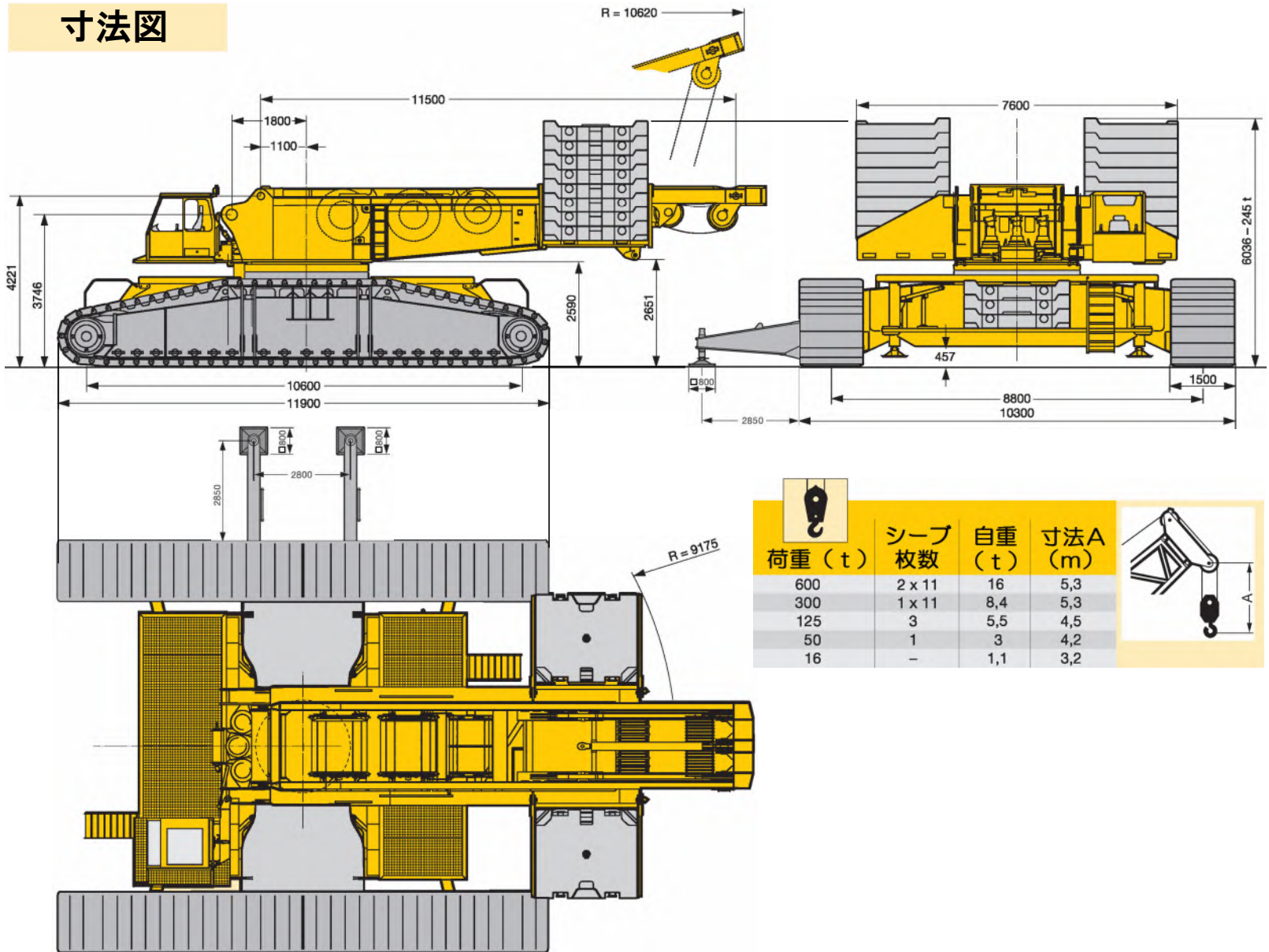


# 800t

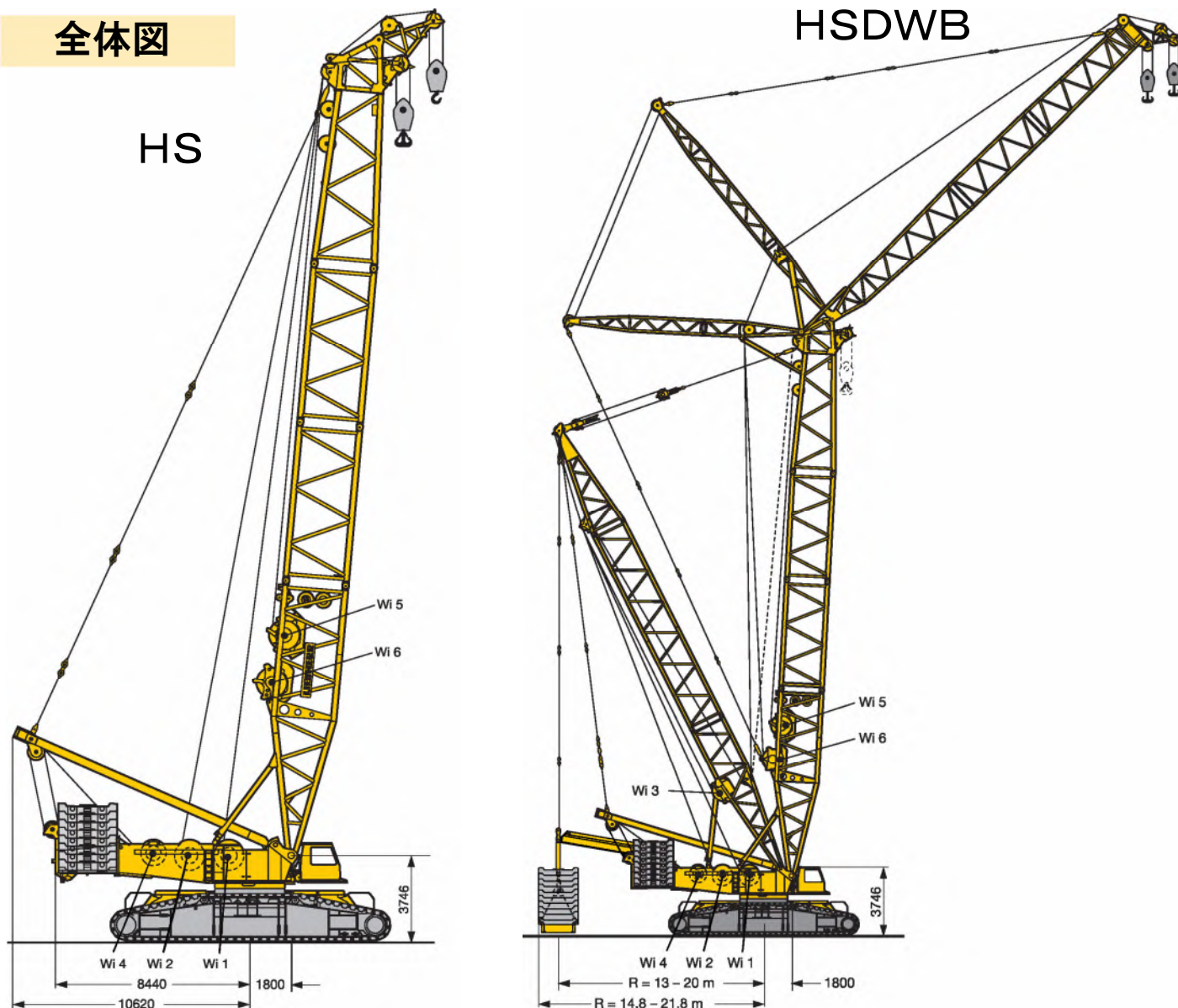
# LIEBHERR LR1750 -HS800

## 寸法図

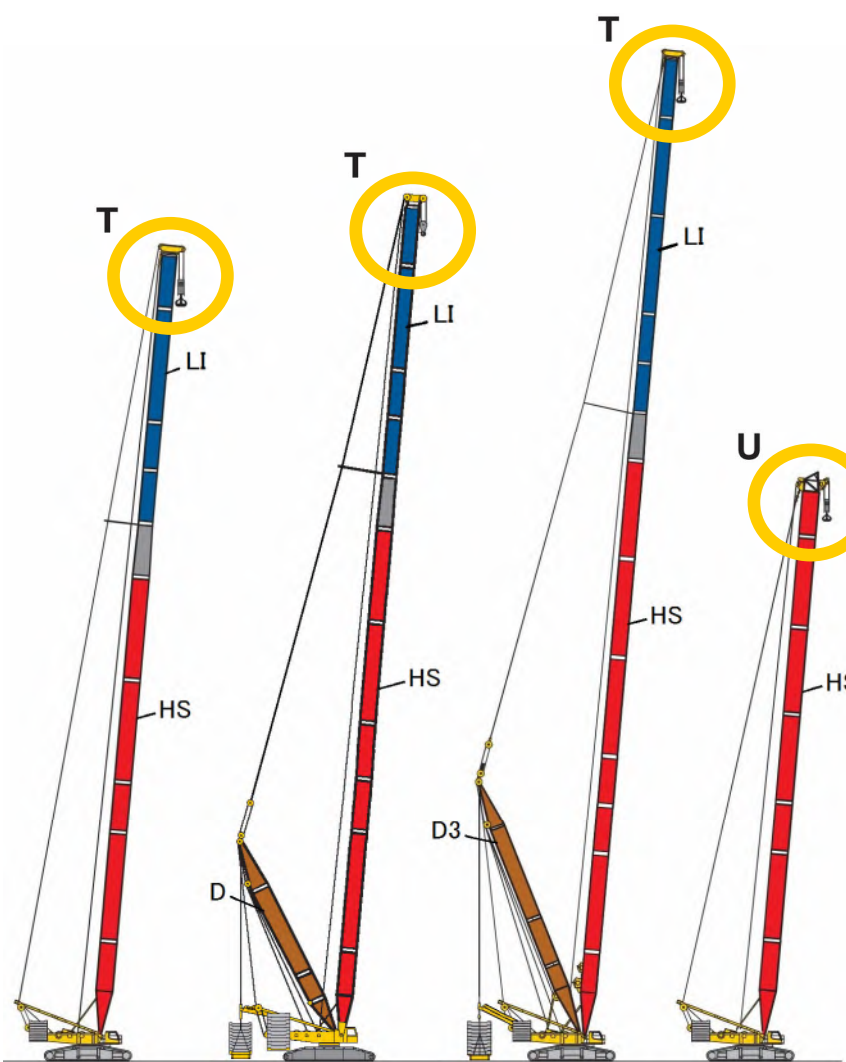


荷重 (t)	シーブ 枚数	自重 (t)	寸法A (m)
600	2 x 11	16	5,3
300	1 x 11	8,4	5,3
125	3	5,5	4,5
50	1	3	4,2
16	-	1,1	3,2

## 全体図



## ブーム・ジブ構成



**HSL**  
HSL 42 m - 105 m

**HSLD  
HSLDB**  
HSL 42 m - 112 m  
D 31,5 m

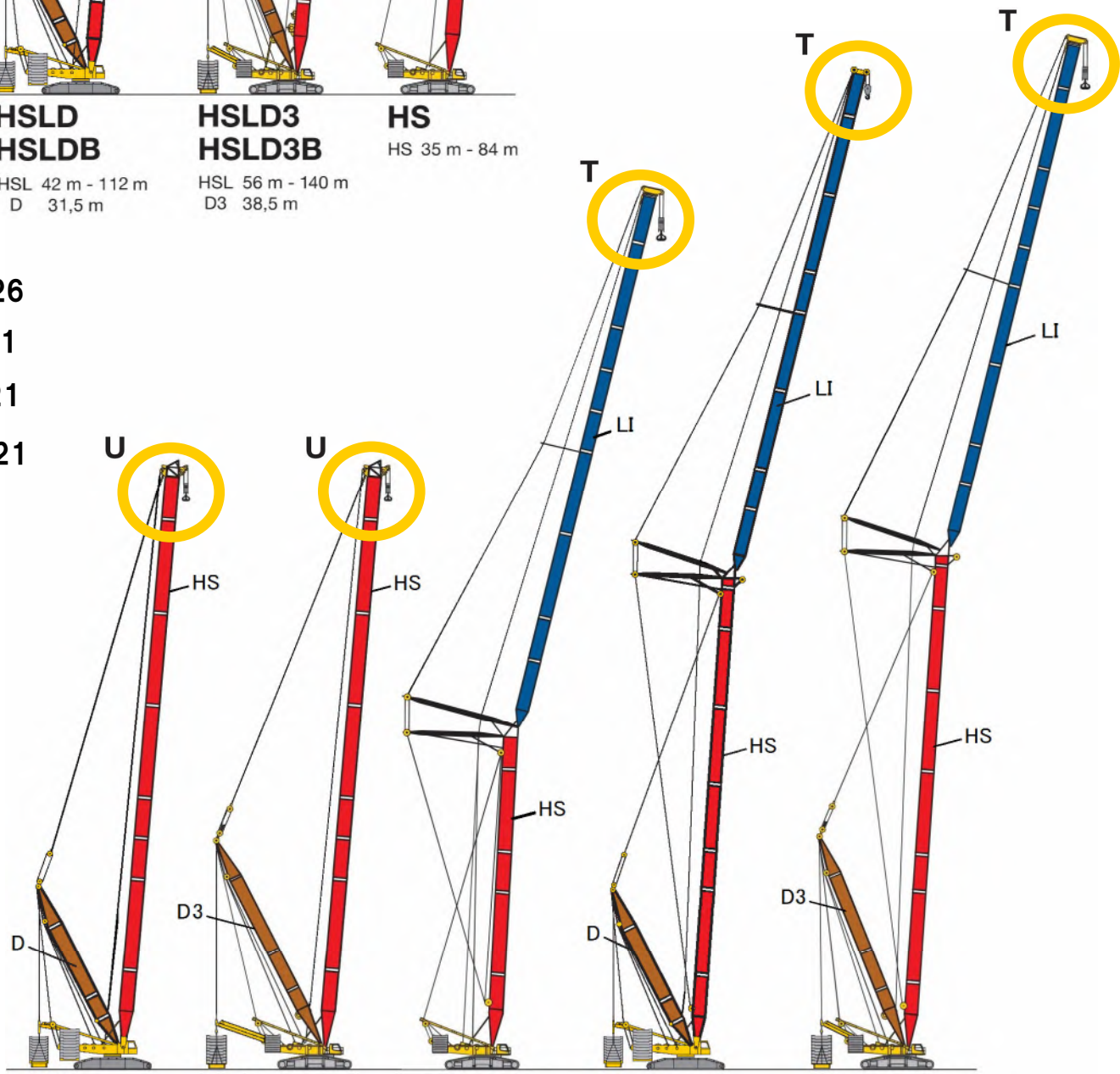
**HSLD3  
HSLD3B**  
HSL 56 m - 140 m  
D3 38,5 m

**HS**  
HS 35 m - 84 m



- HS** メインブーム ヘビー仕様
- HSL** メインブーム ライト仕様
- W** ラフィンギジブ
- D** デリック(31.5m)
- D3** デリック(38.5m)
- B** フロートタイプバラスト

- HS 2826
- LI 2421
- D 2421
- D3 2421



**HSD  
HSDB**  
HS 35 m - 91 m  
D 31,5 m

**HSD3  
HSD3B**  
HS 56 m - 91 m  
D3 38,5 m

**HSW**  
HS 35 m - 63 m  
W 28 m - 91 m

**HSDWB**  
HS 35 m - 91 m  
W 28 m - 91 m  
D 31,5 m

**HSD3WB**  
HS 56 m - 91 m  
W 28 m - 91 m  
D3 38,5 m

## 詳細データ

### ウインチ

		巻上速度	ワイヤー巻上能力	ワイヤー径	ワイヤー長さ
	第1ウインチ	0 - 135 m/min	160 kN	28mm	1250m
	第2ウインチ	0 - 135 m/min	160 kN	28mm	1250m
	第3ウインチ	0 - 130 m/min	160 kN	28mm	1300m
	第4ウインチ	0 - 2 × 75 m/min	2 × 170 kN	28mm	750m
	第5ウインチ	0-135 m/min	160 kN	28mm	1300m
	第6ウインチ	0-135 m/min	160 kN	28mm	600m

### 作業速度




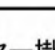
	回転速度	0 - 1, 5 min <sup>-1</sup>
	走行速度	0 - 1, 65 km / h


### フック

フック名	フック形状	フック重量	シーブ数	最大掛け数	ワイヤー径	最大吊重量(フック重量含む)
600t	イカリフック	16t (13.5t・11t)	22	44	28mm	600t
300t	イカリフック	8.4t	11	23	28mm	300t
125t	イカリフック	5.5t (3.5t・2.5t)	3	7	28mm	107t
50t	カギフック	3.0t (2.0t・1.0t)	1	3	28mm	47t
16t	カギフック	1.1t	-	1	28mm	16t

注意:ブーム長、ワイヤー掛け数の組合せでフック重量を減らせます。

### フックリービング

ワイヤー掛け数(28mm)	1	2	3	4	5	6	7	8	9	10	11	12	13	14	15	16	17	18	19	20	21	22	23	シーブ数	フック重量
吊重量(フック重量含む)	16	32	47	62	78	92	107	121	135	149	162	176	189	202	215	228	240	253	265	277	289	300	312	枚	t
	16t																							-	1.1t
	50t																							1	3.0t
	125t																							3	5.5t
	300t																							11	8.4t

ワイヤー掛け数(28mm)	2	2	2	2	2	2	2	2	2	2	2	2	2	2	2	2	2	2	2	2	2	2	シーブ数	フック重量
吊重量(フック重量含む)	156	184	214	242	270	298	324	352	378	404	430	456	480	506	530	554	578	600					枚	t
	600t																						22	16t

注意:ワイヤー掛け数により最大吊重量が変わります

# 800t

# LIEBHERR LR1750-HS800



## 定格総荷重表

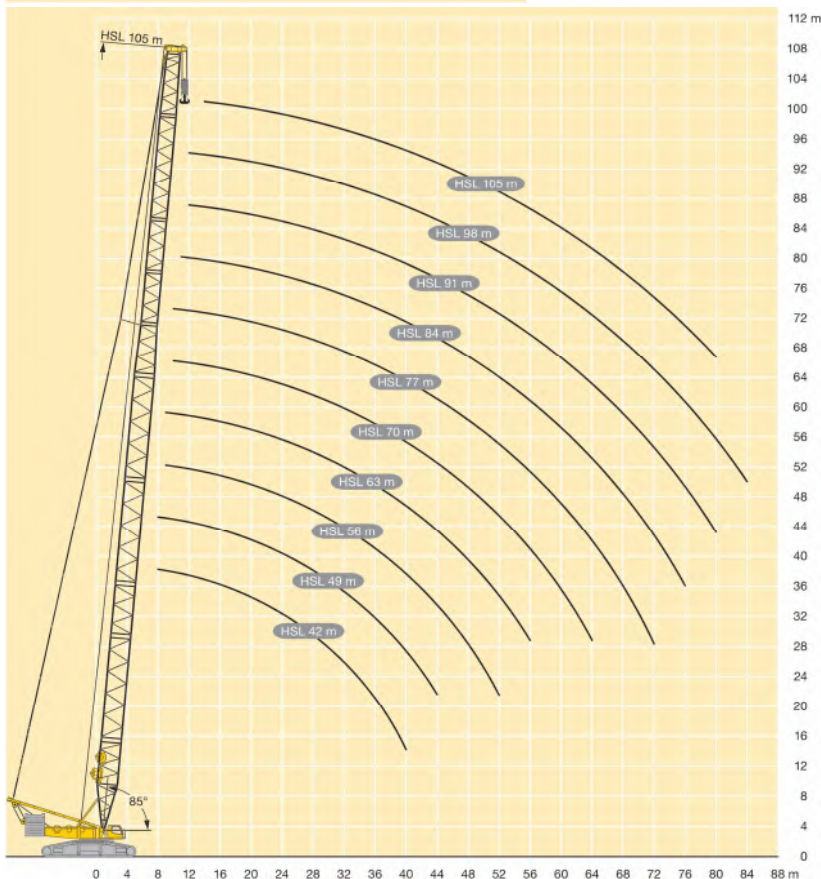
## HSL

HSL (カウンターウェイト : 245 t / センターウェイト : 95 t)

単位 : ton

HSLブーム長 (m) 作業半径 (m)	HSL42	HSL49	HSL56	HSL63	HSL70	HSL77	HSL84	HSL91	HSL98	HSL105	HSLブーム長 (m) 作業半径 (m)
8.0	400.0	400.0									8.0
9.0	396.0	400.0	395.0	382.0							9.0
10.0	386.0	389.0	387.0	375.0	357.0	298.0					10.0
11.0	374.0	362.0	359.0	341.0	323.0	292.0	283.0				11.0
12.0	344.0	335.0	326.0	309.0	294.0	282.0	269.0	222.0	210.0		12.0
14.0	286.0	287.0	273.0	261.0	249.0	240.0	229.0	214.0	203.0	165.0	14.0
16.0	251.0	244.0	234.0	224.0	214.0	207.0	198.0	192.0	185.0	159.0	16.0
18.0	214.0	213.0	204.0	195.0	187.0	182.0	174.0	169.0	163.0	153.0	18.0
20.0	184.0	183.0	180.0	173.0	165.0	161.0	154.0	150.0	144.0	140.0	20.0
22.0	160.0	160.0	158.0	154.0	147.0	144.0	137.0	134.0	129.0	125.0	22.0
24.0	141.0	141.0	139.0	138.0	132.0	129.0	123.0	120.0	116.0	112.0	24.0
26.0	126.0	126.0	124.0	122.0	120.0	117.0	111.0	109.0	105.0	102.0	26.0
28.0	113.0	113.0	111.0	110.0	108.0	106.0	101.0	99.0	95.0	92.0	28.0
30.0	103.0	102.0	101.0	99.0	97.0	97.0	92.0	90.0	87.0	84.0	30.0
32.0	94.0	93.0	91.0	90.0	88.0	88.0	84.0	83.0	79.0	77.0	32.0
34.0	86.0	85.0	84.0	82.0	80.0	80.0	77.0	76.0	72.0	70.0	34.0
36.0	79.0	79.0	77.0	75.0	73.0	73.0	71.0	70.0	66.0	64.0	36.0
38.0	73.0	73.0	71.0	69.0	67.0	67.0	65.0	64.0	61.0	59.0	38.0
40.0	68.0	67.0	65.0	64.0	62.0	62.0	59.0	59.0	56.0	54.0	40.0
44.0		58.0	56.0	54.0	53.0	53.0	50.0	49.5	47.5	46.0	44.0
48.0			49.0	47.0	45.5	45.0	42.0	42.0	40.0	39.0	48.0
52.0			43.5	41.0	39.0	38.5	35.5	35.5	33.5	33.0	52.0
56.0				36.0	33.5	33.0	30.0	30.0	28.2	27.8	56.0
60.0					29.2	28.4	25.6	25.3	23.5	23.3	60.0
64.0					25.5	24.5	21.7	21.3	19.6	19.3	64.0
68.0						21.2	18.5	18.2	16.5	15.9	68.0
72.0						18.6	15.8	14.9	13.3	12.7	72.0
76.0							13.2	12.7	10.9	9.9	76.0
80.0								10.3	8.4	7.4	80.0
84.0									6.2		84.0

## 揚程図 HSL



## HSL仕様 ブーム引き条件

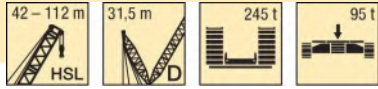
カウンターウェイト: 245t  
センターウェイト: 95t

HSL仕様		引き条件
HSL メ イ ン ブ ー ム	HSL 42	○ (16t)
	HSL 49	○ (16t)
	HSL 56	○ (16t)
	HSL 63	○ (16t)
	HSL 70	○ (16t)
	HSL 77	○ (16t)
	HSL 84	○ (9.0t)
	HSL 91	○ (4.5t)
	HSL 98	J (6.0t)
	HSL105	J (2.0t)

- : 全周引き可能
- J : 側面にて引きサイドジャッキ(アウトリガ)装備
- × : ブーム組合せ不可構成
- ( ) : 引き可能フック重量

# 800t

# LIEBHERR LR1750-HS800



## 定格総荷重表

## HSLD

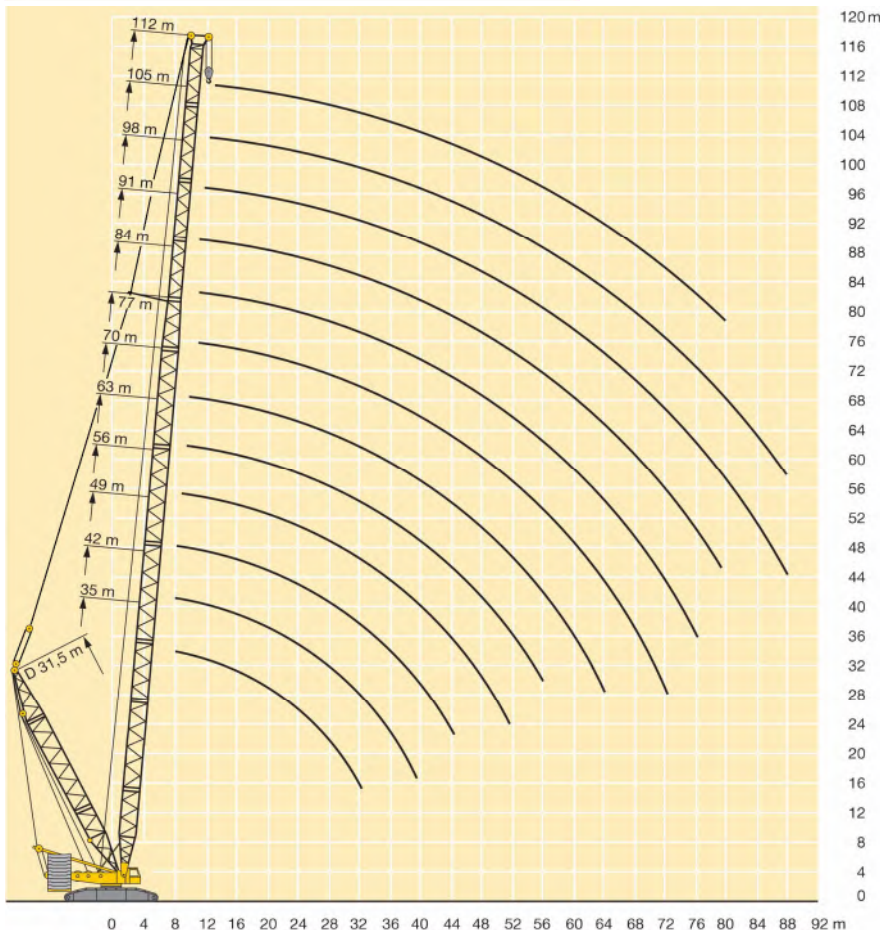
HSLD (Dマスト: 31.5m / カウンターウェイト: 245 t / センターウェイト: 95 t)

単位: ton

HSLブーム長 (m) 作業半径 (m)	HSL42	HSL49	HSL56	HSL63	HSL70	HSL77	HSL84	HSL91	HSL98	HSL105	HSL112	HSLブーム長 (m) 作業半径 (m)
9.0			396.0									9.0
10.0	378.0	379.0	389.0	375.0	378.0							10.0
11.0	356.0	347.0	360.0	349.0	345.0	329.0	314.0					11.0
12.0	322.0	316.0	322.0	320.0	313.0	301.0	287.0	272.0	247.0			12.0
14.0	262.0	265.0	262.0	260.0	262.0	256.0	245.0	237.0	227.0	184.0	163.0	14.0
16.0	224.0	224.0	221.0	222.0	216.0	219.0	213.0	206.0	198.0	174.0	153.0	16.0
18.0	189.0	195.0	191.0	188.0	189.0	188.0	184.0	181.0	174.0	163.0	144.0	18.0
20.0	168.0	166.0	168.0	165.0	162.0	166.0	163.0	161.0	155.0	150.0	136.0	20.0
22.0	148.0	149.0	146.0	147.0	146.0	143.0	144.0	144.0	139.0	135.0	127.0	22.0
24.0	134.0	133.0	131.0	130.0	131.0	130.0	125.0	127.0	125.0	122.0	118.0	24.0
26.0	121.0	119.0	119.0	116.0	116.0	117.0	114.0	112.0	111.0	111.0	106.0	26.0
28.0	109.0	109.0	107.0	106.0	103.0	105.0	103.0	102.0	98.0	99.0	96.0	28.0
30.0	101.0	99.0	97.0	96.0	94.0	93.0	92.0	93.0	90.0	88.0	85.0	30.0
32.0	92.0	90.0	90.0	86.0	86.0	85.0	81.0	83.0	82.0	81.0	77.0	32.0
34.0	85.0	84.0	82.0	80.0	77.0	78.0	74.0	74.0	73.0	74.0	71.0	34.0
36.0	79.0	78.0	75.0	73.0	70.0	71.0	68.0	67.0	65.0	67.0	64.0	36.0
38.0	73.0	72.0	70.0	67.0	65.0	63.0	62.0	62.0	59.0	59.0	58.0	38.0
40.0	72.0	67.0	65.0	61.0	60.0	59.0	56.0	56.0	54.0	53.0	51.0	40.0
44.0		58.0	55.0	53.0	49.5	50.0	47.0	46.0	45.0	44.5	41.5	44.0
48.0			48.0	45.0	43.0	41.0	39.5	38.5	36.0	36.5	34.0	48.0
52.0			44.5	39.0	36.5	35.5	32.5	32.5	30.5	29.0	26.9	52.0
56.0				34.0	31.0	30.0	27.5	26.1	24.8	24.1	21.1	56.0
60.0					26.6	25.5	22.8	21.9	19.2	19.1	17.0	60.0
64.0					24.6	21.8	18.3	17.9	15.8	14.2	13.0	64.0
68.0						18.8	15.5	13.9	12.6	11.4	9.0	68.0
72.0						17.8	12.7	11.5	9.5	8.9	6.7	72.0
76.0							11.5	9.3	7.2	6.4	4.6	76.0
80.0								7.6	5.4	4.2		80.0
84.0									3.6			84.0
88.0									3.1			88.0

注意: ブーム 84m~112mは、デリックバラスト装着引起して、使用可能。

## 揚程図 HSLD



# 800t

# LIEBHERR LR1750-HS800



## 定格総荷重表

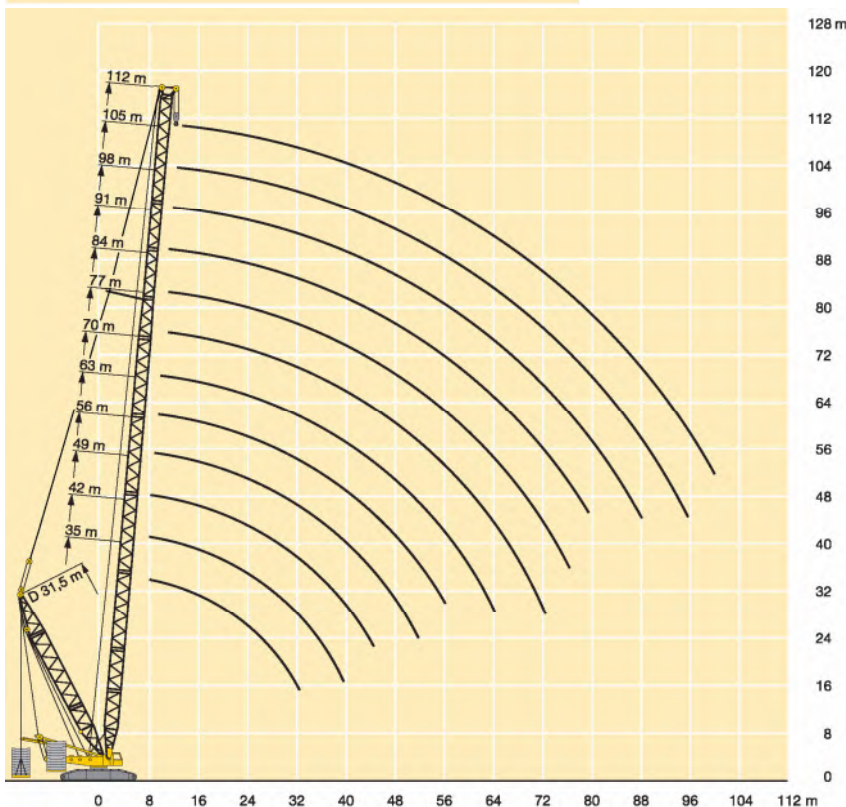
## HSLDB

HSLDB (Dマスト: 31.8m / カウンターウェイト: 170t / センターウェイト: 45t)  
Bバラストパレット (外部ウェイト): 20m - 400t

単位: ton

HSLブーム長 (m) 作業半径 (m)	HSL42	HSL49	HSL56	HSL63	HSL70	HSL77	HSL84	HSL91	HSL98	HSL105	HSL112	HSLブーム長 (m) 作業半径 (m)
8.0	400.0	400.0										8.0
9.0	400.0	400.0	400.0									9.0
10.0	400.0	400.0	400.0	400.0	387.0							10.0
11.0	400.0	400.0	400.0	400.0	386.0	347.0	322.0					11.0
12.0	400.0	400.0	400.0	399.0	385.0	347.0	322.0	276.0	249.0			12.0
14.0	400.0	400.0	400.0	397.0	383.0	347.0	321.0	272.0	242.0	193.0	173.0	14.0
16.0	400.0	400.0	400.0	396.0	381.0	346.0	319.0	268.0	236.0	189.0	171.0	16.0
18.0	400.0	400.0	397.0	394.0	380.0	344.0	317.0	264.0	234.0	187.0	169.0	18.0
20.0	400.0	400.0	393.0	384.0	379.0	341.0	309.0	260.0	232.0	186.0	167.0	20.0
22.0	400.0	386.0	389.0	371.0	363.0	337.0	300.0	255.0	230.0	186.0	166.0	22.0
24.0	368.0	371.0	371.0	358.0	345.0	323.0	291.0	250.0	227.0	185.0	165.0	24.0
26.0	331.0	353.0	348.0	340.0	327.0	308.0	281.0	244.0	225.0	185.0	165.0	26.0
28.0	297.0	325.0	326.0	319.0	309.0	293.0	270.0	237.0	222.0	185.0	164.0	28.0
30.0	269.0	297.0	305.0	298.0	290.0	279.0	259.0	230.0	216.0	182.0	163.0	30.0
32.0	240.0	271.0	284.0	277.0	272.0	263.0	249.0	222.0	211.0	178.0	161.0	32.0
34.0	217.0	250.0	263.0	261.0	254.0	248.0	237.0	215.0	205.0	174.0	158.0	34.0
36.0	199.0	228.0	243.0	245.0	238.0	233.0	224.0	207.0	200.0	169.0	156.0	36.0
38.0	181.0	207.0	227.0	228.0	225.0	217.0	212.0	200.0	193.0	165.0	153.0	38.0
40.0	162.0	190.0	211.0	213.0	212.0	207.0	200.0	192.0	186.0	161.0	150.0	40.0
44.0		157.0	180.0	189.0	187.0	187.0	180.0	176.0	170.0	153.0	144.0	44.0
48.0			151.0	166.0	169.0	167.0	164.0	162.0	154.0	145.0	137.0	48.0
52.0			131.0	145.0	151.0	153.0	148.0	147.0	143.0	136.0	130.0	52.0
56.0				125.0	134.0	138.0	135.0	133.0	131.0	127.0	122.0	56.0
60.0					116.0	124.0	122.0	123.0	119.0	118.0	113.0	60.0
64.0					104.0	112.0	109.0	112.0	110.0	109.0	104.0	64.0
68.0						99.0	97.0	102.0	101.0	101.0	96.0	68.0
72.0						84.0	84.0	93.0	92.0	93.0	89.0	72.0
76.0							80.0	84.0	84.0	85.0	83.0	76.0
80.0								76.0	77.0	78.0	76.0	80.0
84.0									69.0	71.0	70.0	84.0
88.0									62.0	64.0	64.0	88.0
92.0										58.0	59.0	92.0
96.0										54.0	53.0	96.0
100.0											48.5	100.0

## 揚程図 HSLDB



# 800t

# LIEBHERR LR1750-HS800



## 定格総荷重表

## HSLD3

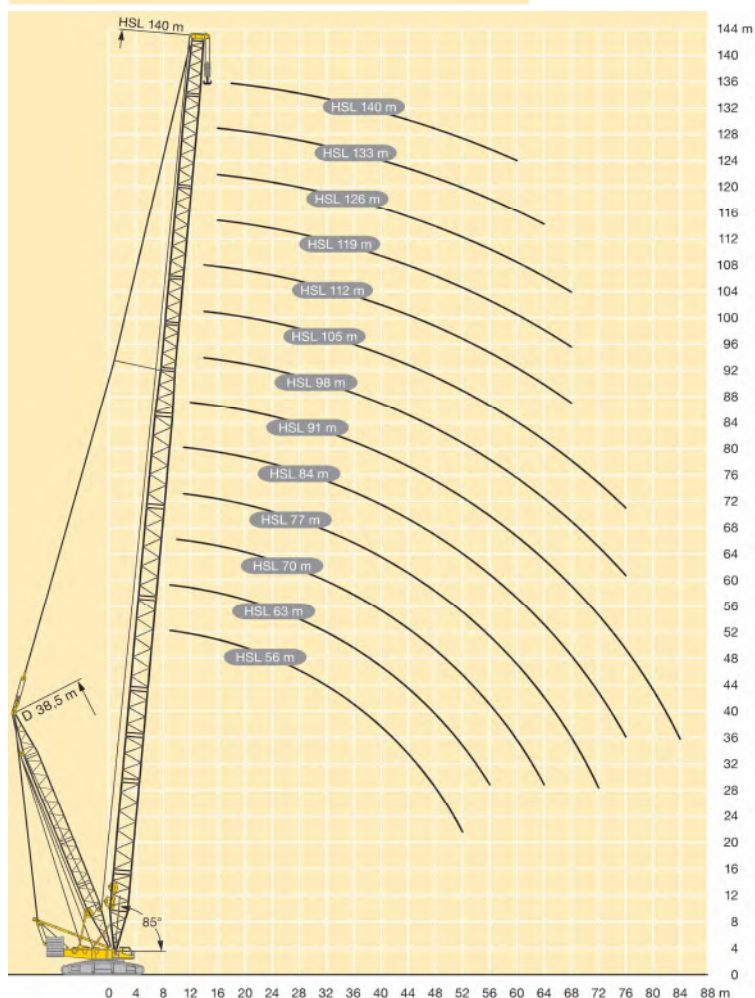
HSLD3 (Dマスト : 38.5m / カウンターウェイト : 245t / センターウェイト : 95t)

単位 : ton

HSLブーム長 (m) 作業半径 (m)	HSL56	HSL63	HSL70	HSL77	HSL84	HSL91	HSL98	HSL105	HSL112	HSL119	HSL126	HSL133	HSL140	HSLブーム長 (m) 作業半径 (m)
9.0	395.0	400.0												9.0
10.0	386.0	376.0	383.0											10.0
11.0	364.0	349.0	347.0	334.0	319.0									11.0
12.0	328.0	321.0	311.0	306.0	293.0	276.0								12.0
14.0	263.0	263.0	261.0	256.0	246.0	238.0	230.0	198.0	181.0					14.0
16.0	224.0	220.0	216.0	218.0	214.0	206.0	197.0	186.0	172.0	146.0	132.0	112.0		16.0
18.0	188.0	188.0	188.0	184.0	183.0	180.0	175.0	171.0	163.0	146.0	131.0	112.0	101.0	18.0
20.0	167.0	161.0	162.0	162.0	159.0	154.0	153.0	152.0	146.0	138.0	129.0	111.0	101.0	20.0
22.0	146.0	144.0	140.0	141.0	140.0	138.0	133.0	133.0	129.0	125.0	117.0	106.0	98.0	22.0
24.0	127.0	127.0	127.0	124.0	121.0	122.0	120.0	119.0	113.0	111.0	106.0	98.0	91.0	24.0
26.0	115.0	111.0	113.0	112.0	107.0	106.0	107.0	107.0	103.0	100.0	95.0	90.0	84.0	26.0
28.0	104.0	101.0	99.0	101.0	98.0	96.0	94.0	95.0	92.0	91.0	86.0	83.0	77.0	28.0
30.0	93.0	91.0	89.0	89.0	88.0	87.0	85.0	83.0	82.0	82.0	78.0	76.0	70.0	30.0
32.0	85.0	82.0	82.0	79.0	79.0	79.0	77.0	76.0	72.0	73.0	70.0	69.0	64.0	32.0
34.0	78.0	74.0	74.0	73.0	69.0	71.0	70.0	69.0	66.0	64.0	63.0	62.0	58.0	34.0
36.0	71.0	69.0	66.0	67.0	64.0	63.0	63.0	63.0	61.0	59.0	55.0	55.0	52.0	36.0
38.0	65.0	63.0	60.0	61.0	59.0	57.0	55.0	56.0	55.0	54.0	51.0	48.5	46.0	38.0
40.0	60.0	58.0	56.0	54.0	54.0	53.0	49.5	50.0	49.5	49.5	46.0	44.0	40.5	40.0
44.0	52.0	49.0	47.0	46.5	43.0	43.5	42.0	40.5	38.0	39.5	36.5	36.0	32.5	44.0
48.0	45.5	42.0	39.5	39.0	36.5	35.0	34.0	33.5	31.0	30.5	27.4	27.3	24.5	48.0
52.0	42.0	36.0	34.0	32.0	30.0	29.5	27.1	26.8	24.5	24.7	21.2	19.0	16.4	52.0
56.0		33.0	28.3	27.5	24.3	24.1	22.3	21.4	18.0	18.9	16.5	15.1	10.5	56.0
60.0			25.4	22.8	20.4	19.0	17.5	17.4	13.8	13.0	11.8	11.1	7.7	60.0
64.0			22.9	19.7	16.5	15.9	12.8	13.3	10.9	9.9	7.1	7.2		64.0
68.0				17.9	13.1	12.8	10.4	9.3	7.9	7.4	5.4			68.0
72.0				15.9	11.6	9.8	8.1	7.2						72.0
76.0					10.1	8.3	5.7	5.2						76.0
80.0						7.0								80.0
84.0						5.8								84.0
88.0														88.0

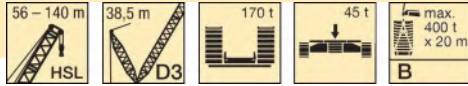
注意:ブーム 70m~140mは、デリックバラスト装着引起して、使用可能。

## 揚程図 HSLD3



# 800t

# LIEBHERR LR1750-HS800



## 定格総荷重表

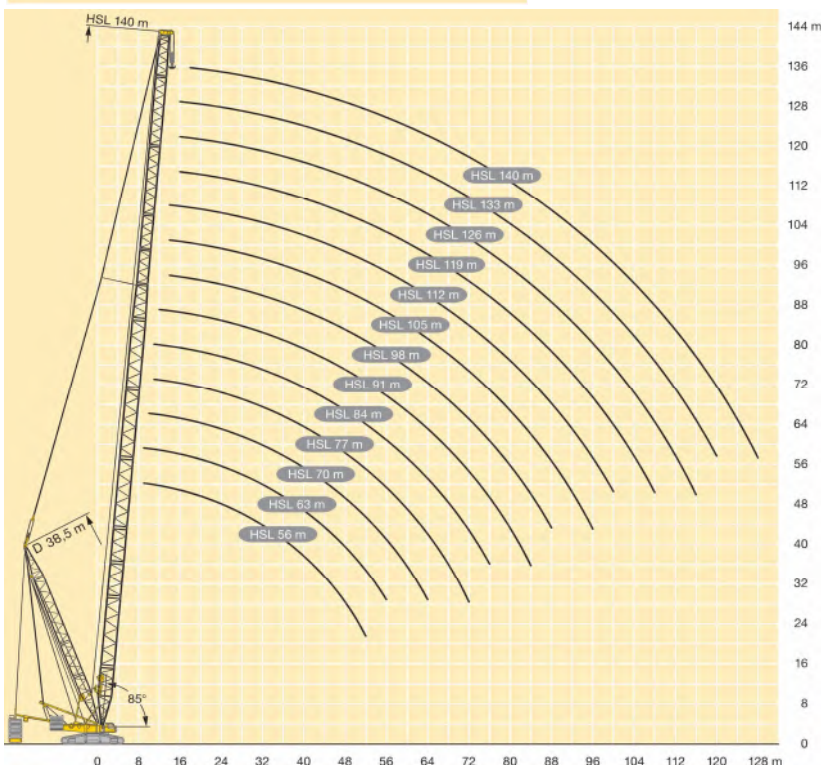
## HSLD3B

HSLD3B (Dマスト: 38.5m / カウンターウェイト: 170t / センターウェイト: 45t)

単位: ton

HSLブーム長 (m) 作業半径 (m)	HSL56	HSL63	HSL70	HSL77	HSL84	HSL91	HSL98	HSL105	HSL112	HSL119	HSL126	HSL133	HSL140	HSLブーム長 (m) 作業半径 (m)
9.0	400.0	400.0												9.0
10.0	400.0	400.0	389.0											10.0
11.0	400.0	400.0	388.0	350.0	326.0									11.0
12.0	400.0	399.0	387.0	350.0	326.0	281.0								12.0
14.0	400.0	397.0	385.0	350.0	325.0	280.0	253.0	201.0	183.0					14.0
16.0	400.0	396.0	384.0	349.0	325.0	278.0	250.0	196.0	182.0	146.0	132.0	112.0		16.0
18.0	398.0	395.0	383.0	349.0	325.0	273.0	244.0	195.0	181.0	146.0	132.0	112.0	101.0	18.0
20.0	391.0	389.0	382.0	349.0	322.0	268.0	238.0	195.0	180.0	146.0	131.0	111.0	101.0	20.0
22.0	384.0	375.0	373.0	349.0	317.0	259.0	232.0	195.0	179.0	146.0	131.0	111.0	100.0	22.0
24.0	372.0	361.0	356.0	340.0	313.0	250.0	224.0	194.0	178.0	146.0	131.0	111.0	100.0	24.0
26.0	341.0	347.0	338.0	326.0	304.0	241.0	217.0	192.0	174.0	146.0	131.0	110.0	100.0	26.0
28.0	309.0	322.0	321.0	311.0	293.0	232.0	210.0	189.0	169.0	143.0	130.0	110.0	100.0	28.0
30.0	278.0	296.0	302.0	297.0	282.0	224.0	203.0	186.0	165.0	141.0	128.0	107.0	98.0	30.0
32.0	258.0	270.0	283.0	282.0	271.0	215.0	196.0	181.0	161.0	138.0	127.0	105.0	97.0	32.0
34.0	238.0	247.0	263.0	265.0	260.0	206.0	189.0	175.0	157.0	136.0	125.0	103.0	95.0	34.0
36.0	219.0	231.0	244.0	248.0	246.0	198.0	182.0	170.0	152.0	132.0	123.0	101.0	93.0	36.0
38.0	201.0	215.0	226.0	231.0	233.0	191.0	175.0	164.0	148.0	129.0	121.0	99.0	91.0	38.0
40.0	187.0	199.0	211.0	215.0	219.0	185.0	169.0	159.0	143.0	125.0	118.0	96.0	90.0	40.0
44.0	160.0	171.0	181.0	191.0	191.0	173.0	158.0	150.0	134.0	118.0	113.0	92.0	86.0	44.0
48.0	139.0	148.0	156.0	167.0	171.0	161.0	148.0	141.0	127.0	112.0	107.0	87.0	82.0	48.0
52.0	121.0	127.0	139.0	146.0	151.0	148.0	138.0	132.0	120.0	106.0	102.0	82.0	78.0	52.0
56.0		112.0	122.0	129.0	132.0	134.0	128.0	124.0	113.0	100.0	97.0	78.0	75.0	56.0
60.0			109.0	113.0	119.0	121.0	119.0	116.0	106.0	94.0	93.0	74.0	71.0	60.0
64.0			95.0	101.0	107.0	111.0	109.0	108.0	100.0	90.0	88.0	70.0	68.0	64.0
68.0				92.0	95.0	100.0	99.0	100.0	93.0	86.0	84.0	67.0	65.0	68.0
72.0				82.0	85.0	90.0	90.0	92.0	87.0	82.0	81.0	64.0	62.0	72.0
76.0					76.0	81.0	80.0	84.0	81.0	79.0	77.0	62.0	60.0	76.0
80.0						73.0	73.0	76.0	75.0	73.0	74.0	59.0	57.0	80.0
84.0						65.0	67.0	68.0	70.0	67.0	69.0	57.0	55.0	84.0
88.0							62.0	62.0	64.0	61.0	63.0	54.0	53.0	88.0
92.0								55.0	58.0	55.0	58.0	51.0	50.0	92.0
96.0								49.0	53.0	50.0	52.0	48.5	47.5	96.0
100.0									47.0	46.5	47.0	45.5	44.5	100.0
104.0										43.0	44.0	43.0	42.0	104.0
108.0										39.0	40.5	40.0	39.0	108.0
112.0											37.0	37.0	36.0	112.0
116.0											33.5	34.0	33.5	116.0
120.0												31.0	30.5	120.0
124.0													27.9	124.0
128.0													25.1	128.0

## 揚程図 HSLD3B





# 800t

# LIEBHERR LR1750-HS800



## 定格総荷重表

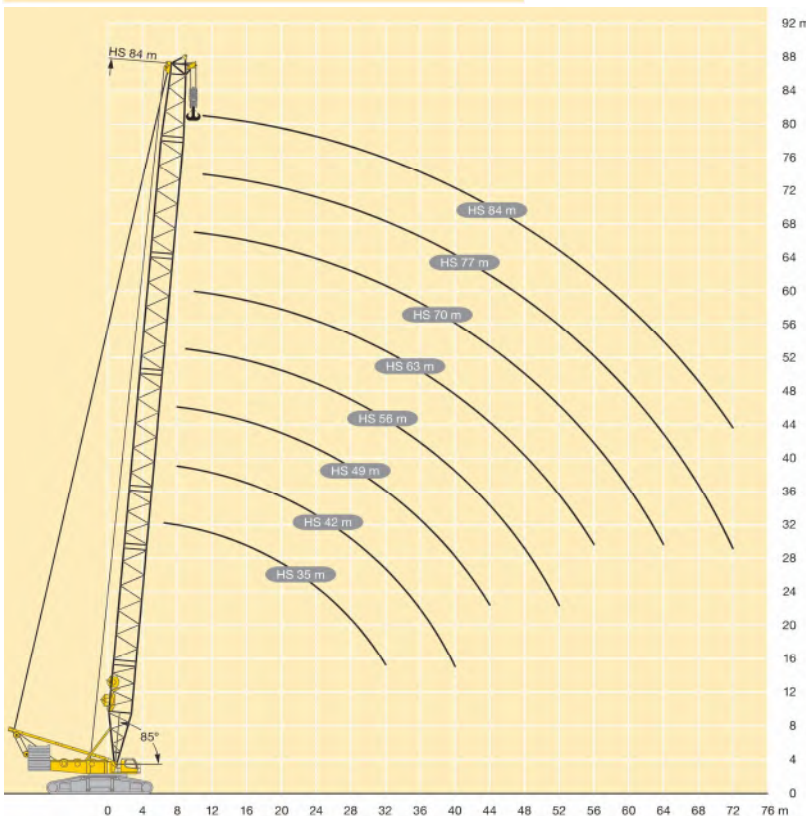
## HS

HS (カウンターウェイト : 245 t / センターウェイト : 95 t)

単位 : ton

HSブーム長 (m) 作業半径 (m)	HS35	HS42	HS49	HS56	HS63	HS70	HS77	HS84	HSブーム長 (m) 作業半径 (m)
6.5	600.0								6.5
7.0	578.0								7.0
8.0	515.0	516.0	502.0						8.0
9.0	464.0	457.0	456.0	444.0					9.0
10.0	415.0	414.0	409.0	394.0	371.0	351.0			10.0
11.0	377.0	370.0	372.0	353.0	334.0	317.0	301.0	286.0	11.0
12.0	338.0	338.0	335.0	319.0	303.0	288.0	274.0	261.0	12.0
14.0	287.0	280.0	279.0	266.0	254.0	242.0	232.0	221.0	14.0
16.0	242.0	244.0	237.0	227.0	217.0	208.0	199.0	190.0	16.0
18.0	209.0	209.0	205.0	197.0	188.0	180.0	173.0	165.0	18.0
20.0	179.0	178.0	177.0	172.0	165.0	158.0	152.0	145.0	20.0
22.0	155.0	154.0	153.0	153.0	146.0	140.0	135.0	129.0	22.0
24.0	137.0	136.0	134.0	134.0	131.0	125.0	120.0	114.0	24.0
26.0	122.0	120.0	119.0	118.0	117.0	113.0	108.0	103.0	26.0
28.0	109.0	108.0	106.0	105.0	104.0	102.0	97.0	92.0	28.0
30.0	98.0	97.0	96.0	95.0	93.0	92.0	88.0	83.0	30.0
32.0	90.0	88.0	86.0	86.0	84.0	83.0	80.0	75.0	32.0
34.0		80.0	79.0	78.0	76.0	75.0	72.0	68.0	34.0
36.0		74.0	72.0	71.0	69.0	68.0	66.0	62.0	36.0
38.0		68.0	66.0	65.0	63.0	62.0	60.0	56.0	38.0
40.0		63.0	61.0	59.0	58.0	56.0	54.0	51.0	40.0
44.0			52.0	50.0	48.5	47.0	45.0	42.5	44.0
48.0				43.0	40.5	39.0	37.0	34.5	48.0
52.0				37.0	34.5	32.5	30.5	28.1	52.0
56.0					29.4	27.4	25.1	22.6	56.0
60.0						22.8	20.5	18.2	60.0
64.0						18.9	16.5	14.2	64.0
68.0							13.1	10.7	68.0
72.0							10.2	7.7	72.0

## 揚程図 HS



## HS仕様 ブーム引起し条件

カウンターウェイト: 245t  
センターウェイト: 95t

HS仕様	引起し条件
HS 35	○ (16t)
HS 42	○ (16t)
HS 49	○ (16t)
HS 56	○ (16t)
HS 63	○ (16t)
HS 70	○ (14t)
HS 77	○ (6.0t)
HS 84	J (4.0t)

○ : 全周引起し可能

J : 側面にて引起しサイドジャッキ(アウトリガ)装備

× : ブーム組合せ不可構成

( ) : 引起し可能フック重量

# 800t

# LIEBHERR LR1750-HS800



## 定格総荷重表

## HSD

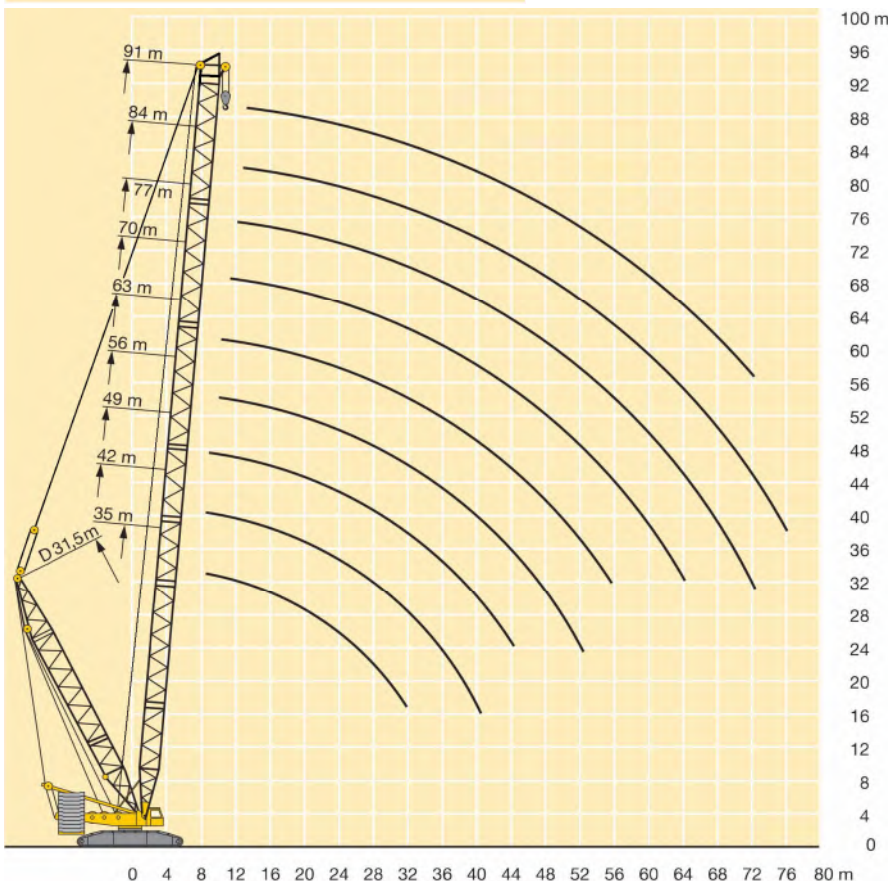
HSD (Dマスト : 31.8m / カウンターウェイト : 245t / センターウェイト : 95t)

単位 : ton

HSブーム長 (m) 作業半径 (m)	HS35	HS42	HS49	HS56	HS63	HS70	HS77	HS84	HS91	HSブーム長 (m) 作業半径 (m)
8.0		520.0	521.0							8.0
9.0	455.0	449.0	453.0	454.0						9.0
10.0	393.0	396.0	393.0	394.0	394.0	376.0				10.0
11.0	350.0	345.0	350.0	346.0	344.0	340.0	323.0	308.0		11.0
12.0	307.0	313.0	308.0	312.0	307.0	306.0	295.0	282.0	269.0	12.0
14.0	258.0	252.0	255.0	252.0	252.0	253.0	249.0	239.0	229.0	14.0
16.0	214.0	216.0	212.0	214.0	213.0	208.0	212.0	206.0	198.0	16.0
18.0	186.0	180.0	185.0	182.0	180.0	181.0	179.0	177.0	173.0	18.0
20.0	161.0	161.0	158.0	160.0	156.0	155.0	157.0	155.0	152.0	20.0
22.0	143.0	141.0	140.0	138.0	139.0	136.0	134.0	135.0	134.0	22.0
24.0	127.0	126.0	125.0	122.0	122.0	122.0	120.0	116.0	117.0	24.0
26.0	115.0	113.0	110.0	110.0	108.0	107.0	107.0	105.0	100.0	26.0
28.0	104.0	101.0	100.0	98.0	98.0	94.0	94.0	94.0	91.0	28.0
30.0	96.0	93.0	91.0	88.0	87.0	85.0	81.0	83.0	82.0	30.0
32.0	88.0	84.0	82.0	80.0	77.0	77.0	74.0	73.0	72.0	32.0
34.0		77.0	75.0	73.0	70.0	68.0	67.0	65.0	63.0	34.0
36.0		71.0	68.0	65.0	64.0	61.0	60.0	59.0	56.0	36.0
38.0		65.0	62.0	60.0	58.0	55.0	53.0	53.0	51.0	38.0
40.0		65.0	57.0	55.0	52.0	50.0	47.5	47.0	45.5	40.0
44.0			48.5	45.5	43.5	40.0	39.0	37.5	35.0	44.0
48.0				38.5	35.5	33.5	30.5	30.0	27.3	48.0
52.0				35.5	29.8	27.5	24.6	22.5	20.8	52.0
56.0					24.8	22.4	19.0	17.9	14.3	56.0
60.0						18.2	14.3	13.6	10.7	60.0
64.0						15.8	11.5	9.4	7.7	64.0
68.0							9.1	7.0		68.0
72.0							8.6			72.0

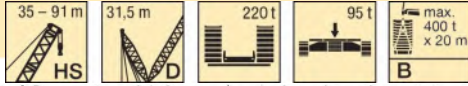
注意:ブーム 70m~91mは、デリックバラスト装着引起して、使用可能。

## 揚程図 HSD



# 800t

# LIEBHERR LR1750-HS800



## 定格総荷重表

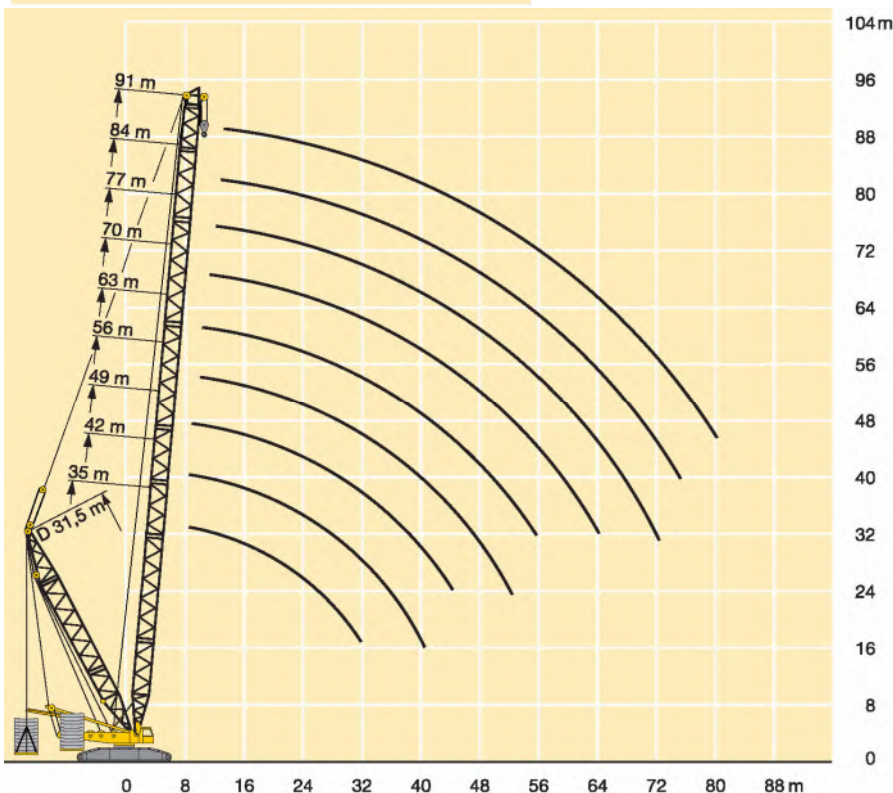
## HSDB

HSDB (Dマスト: 31.8m / カウンターウェイト: 220t / センターウェイト: 95t)  
Bバラストパレット (外部ウェイト): 20m - 400t

単位: ton

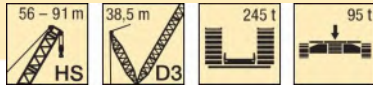
HSブーム長 (m) 作業半径 (m)	HS35	HS42	HS49	HS56	HS63	HS70	HS77	HS84	HS91	HSブーム長 (m) 作業半径 (m)
7.0	600.0									7.0
8.0	600.0	600.0	600.0							8.0
9.0	600.0	600.0	600.0	600.0						9.0
10.0	600.0	600.0	599.0	600.0	551.0	503.0				10.0
11.0	600.0	599.0	598.0	592.0	549.0	502.0	435.0	378.0		11.0
12.0	599.0	590.0	597.0	578.0	539.0	500.0	433.0	376.0	327.0	12.0
14.0	572.0	570.0	560.0	547.0	511.0	475.0	425.0	374.0	326.0	14.0
16.0	537.0	535.0	523.0	507.0	480.0	448.0	410.0	370.0	324.0	16.0
18.0	482.0	500.0	489.0	471.0	448.0	422.0	393.0	366.0	322.0	18.0
20.0	428.0	458.0	455.0	441.0	419.0	396.0	373.0	351.0	317.0	20.0
22.0	375.0	416.0	419.0	411.0	390.0	371.0	353.0	334.0	305.0	22.0
24.0	325.0	375.0	383.0	381.0	362.0	347.0	331.0	317.0	293.0	24.0
26.0	290.0	334.0	348.0	351.0	336.0	322.0	309.0	298.0	281.0	26.0
28.0	254.0	295.0	319.0	321.0	313.0	298.0	287.0	278.0	264.0	28.0
30.0	226.0	267.0	290.0	295.0	290.0	280.0	265.0	259.0	248.0	30.0
32.0	199.0	239.0	262.0	275.0	267.0	262.0	250.0	240.0	231.0	32.0
34.0		214.0	241.0	254.0	251.0	244.0	236.0	225.0	215.0	34.0
36.0		192.0	220.0	233.0	235.0	228.0	221.0	213.0	202.0	36.0
38.0		171.0	199.0	217.0	220.0	216.0	207.0	201.0	192.0	38.0
40.0		159.0	183.0	200.0	204.0	204.0	196.0	189.0	182.0	40.0
44.0			154.0	169.0	179.0	179.0	176.0	170.0	162.0	44.0
48.0				145.0	155.0	160.0	156.0	154.0	148.0	48.0
52.0				126.0	133.0	142.0	142.0	138.0	134.0	52.0
56.0					113.0	125.0	127.0	126.0	121.0	56.0
60.0						110.0	113.0	114.0	111.0	60.0
64.0						92.0	99.0	103.0	101.0	64.0
68.0							86.0	93.0	91.0	68.0
72.0							78.0	82.0	82.0	72.0
76.0								74.0	74.0	76.0
80.0									66.0	80.0

## 揚程図 HSDB



# 800t

# LIEBHERR LR1750-HS800



## 定格総荷重表

## HSD3

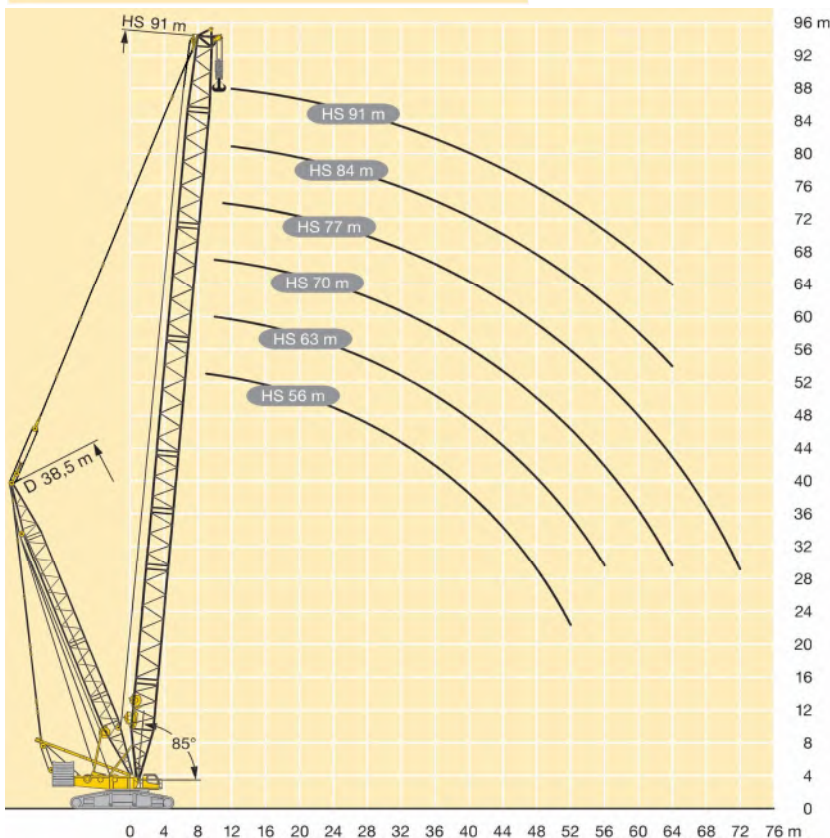
HSD3 (Dマスト: 38.5m / カウンターウェイト: 245t / センターウェイト: 95t)

単位: ton

HSブーム長 (m) 作業半径 (m)	HS56	HS63	HS70	HS77	HS84	HS91	HSブーム長 (m) 作業半径 (m)
9.0	455.0						9.0
10.0	397.0	395.0	379.0				10.0
11.0	345.0	348.0	342.0	326.0			11.0
12.0	312.0	307.0	309.0	297.0	284.0	271.0	12.0
14.0	250.0	253.0	251.0	246.0	241.0	231.0	14.0
16.0	213.0	208.0	205.0	207.0	206.0	199.0	16.0
18.0	176.0	178.0	175.0	171.0	173.0	173.0	18.0
20.0	156.0	150.0	151.0	150.0	147.0	145.0	20.0
22.0	136.0	134.0	129.0	130.0	129.0	127.0	22.0
24.0	116.0	118.0	116.0	112.0	111.0	112.0	24.0
26.0	105.0	101.0	102.0	101.0	97.0	96.0	26.0
28.0	94.0	91.0	89.0	90.0	88.0	85.0	28.0
30.0	83.0	82.0	78.0	78.0	78.0	76.0	30.0
32.0	75.0	73.0	71.0	68.0	69.0	68.0	32.0
34.0	68.0	64.0	64.0	62.0	59.0	60.0	34.0
36.0	62.0	59.0	57.0	56.0	53.0	52.0	36.0
38.0	55.0	54.0	51.0	50.0	48.5	46.0	38.0
40.0	51.0	48.5	46.0	44.0	43.5	41.0	40.0
44.0	42.5	39.5	37.5	35.5	33.5	32.0	44.0
48.0	37.0	32.5	29.9	28.0	26.6	23.0	48.0
52.0	33.5	26.6	24.5	21.2	20.0	18.1	52.0
56.0		23.9	19.1	16.9	13.9	13.1	56.0
60.0			16.3	12.7	10.8	8.3	60.0
64.0			14.0	9.8	7.6	5.7	64.0
68.0				8.3			68.0
72.0				6.7			72.0

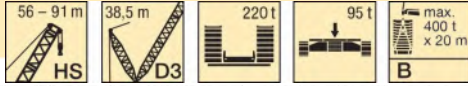
注意: ブーム 70m~91mは、デリックバラスト装着引起しで、使用可能。

## 揚程図 HSD3



# 800t

# LIEBHERR LR1750-HS800



## 定格総荷重表

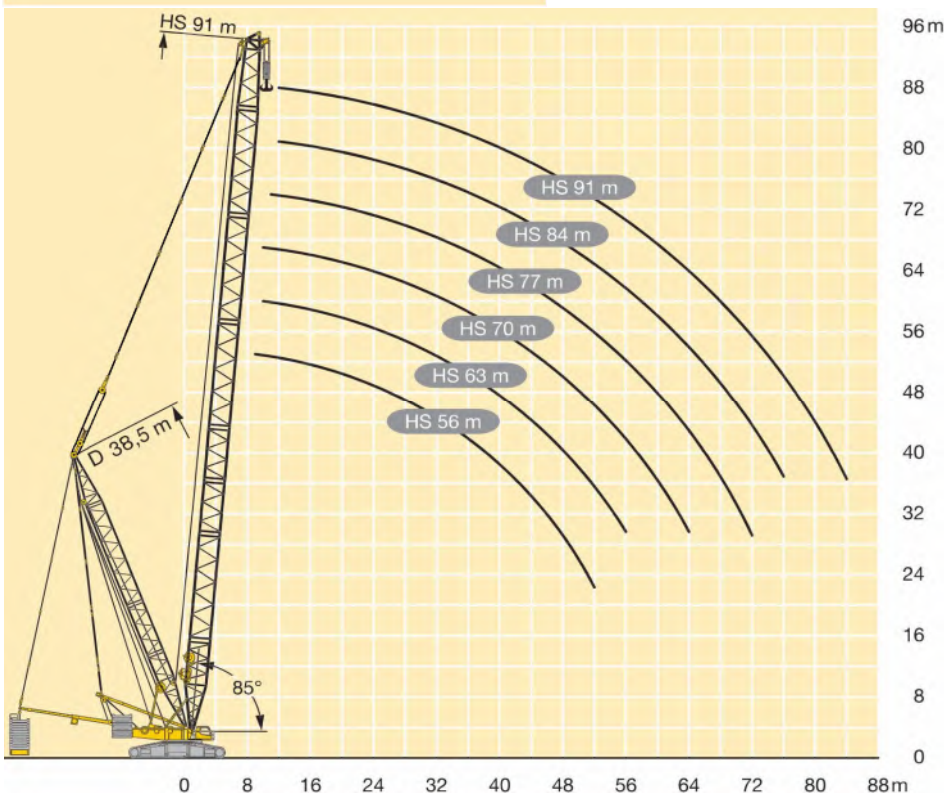
## HSD3B

HSD3B (Dマスト: 38.5m / カウンターウェイト: 220t / センターウェイト: 95t)  
 Bバラストパレット (外部ウェイト): 20m - 400t

単位: ton

HSブーム長 (m) 作業半径 (m)	HS56	HS63	HS70	HS77	HS84	HS91	HSブーム長 (m) 作業半径 (m)
9.0	600.0						9.0
10.0	600.0	561.0	512.0				10.0
11.0	595.0	559.0	508.0	441.0			11.0
12.0	578.0	551.0	503.0	440.0	383.0	333.0	12.0
14.0	546.0	517.0	480.0	434.0	381.0	332.0	14.0
16.0	510.0	484.0	452.0	416.0	375.0	330.0	16.0
18.0	474.0	452.0	426.0	397.0	368.0	329.0	18.0
20.0	441.0	422.0	401.0	377.0	356.0	327.0	20.0
22.0	408.0	397.0	377.0	357.0	341.0	317.0	22.0
24.0	375.0	372.0	358.0	338.0	325.0	306.0	24.0
26.0	341.0	347.0	338.0	322.0	310.0	295.0	26.0
28.0	308.0	320.0	319.0	305.0	296.0	283.0	28.0
30.0	274.0	294.0	298.0	289.0	282.0	270.0	30.0
32.0	252.0	268.0	276.0	272.0	268.0	258.0	32.0
34.0	233.0	242.0	254.0	255.0	254.0	246.0	34.0
36.0	214.0	226.0	232.0	238.0	240.0	234.0	36.0
38.0	195.0	210.0	213.0	220.0	226.0	221.0	38.0
40.0	182.0	194.0	200.0	203.0	211.0	209.0	40.0
44.0	156.0	166.0	173.0	180.0	183.0	184.0	44.0
48.0	134.0	144.0	150.0	158.0	163.0	161.0	48.0
52.0	115.0	122.0	133.0	138.0	143.0	146.0	52.0
56.0		107.0	116.0	122.0	124.0	130.0	56.0
60.0			102.0	106.0	112.0	115.0	60.0
64.0			89.0	92.0	100.0	102.0	64.0
68.0				81.0	88.0	90.0	68.0
72.0				71.0	78.0	77.0	72.0
76.0					69.0	70.0	76.0
80.0						63.0	80.0
84.0						57.0	84.0

## 揚程図 HSD3B



# 800t

# LIEBHERR LR1750-HS800



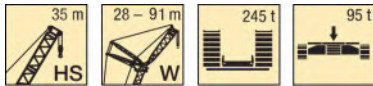
## 定格総荷重表

## HSW

HSW35m (カウンターウェイト : 245 t / センターウェイト : 95 t)

単位 : ton

HSブーム長 (m)	HS35															HSブーム長 (m)
	W28			W35			W42			W49			W56			
Wジブ長 (m)																Wジブ長 (m)
ブーム角度	87°	77°	67°	87°	77°	67°	87°	77°	67°	87°	77°	67°	87°	77°	67°	ブーム角度
作業半径 (m)																作業半径 (m)
14.0	280.0															14.0
16.0	244.0															16.0
18.0	216.0			234.0			225.0									18.0
20.0	193.0			186.0			179.0									20.0
22.0	175.0			168.0			162.0									22.0
24.0	158.0	144.0		153.0			147.0									24.0
26.0	142.0	131.0		141.0			135.0									26.0
28.0	129.0	118.0		128.0	116.0		125.0									28.0
30.0	117.0	108.0		117.0	106.0		116.0	103.0								30.0
32.0		99.0		107.0	98.0		106.0	96.0								32.0
34.0		91.0	83.0	99.0	90.0		98.0	89.0								34.0
36.0		85.0	77.0	92.0	83.0		90.0	82.0								36.0
38.0		78.0	72.0		77.0	70.0	84.0	76.0								38.0
40.0			67.0		72.0	65.0	78.0	71.0								40.0
44.0			58.0		63.0	57.0	69.0	62.0	55.0							44.0
48.0						50.0		55.0	48.5							48.0
52.0								49.0	43.0							52.0
56.0									38.0							56.0
60.0																60.0
64.0																64.0
68.0																68.0
72.0																72.0



HSW35m (カウンターウェイト : 245 t / センターウェイト : 95 t)

HSブーム長 (m)	HS35															HSブーム長 (m)
	W63			W70			W77			W84			W91			
Wジブ長 (m)																Wジブ長 (m)
ブーム角度	87°	77°	67°	87°	77°	67°	87°	77°	67°	87°	77°	67°	87°	77°	67°	ブーム角度
作業半径 (m)																作業半径 (m)
22.0	146.0															22.0
24.0	133.0			129.0												24.0
26.0	122.0			119.0			112.0			94.0						26.0
28.0	113.0			109.0			107.0			93.0				78.0		28.0
30.0	104.0			101.0			99.0			93.0				77.0		30.0
32.0	97.0			94.0			92.0			90.0				76.0		32.0
34.0	90.0			88.0			85.0			83.0				75.0		34.0
36.0	84.0			82.0			80.0			78.0				74.0		36.0
38.0	79.0	69.0		77.0			75.0			73.0				70.0		38.0
40.0	74.0	65.0		72.0			70.0			69.0				66.0		40.0
44.0	65.0	57.0		64.0	55.0		62.0	53.0		61.0				58.0		44.0
48.0	57.0	50.0		57.0	49.0		55.0	47.0		54.0	45.5			52.0		48.0
52.0	51.0	44.0		51.0	43.5		49.5	42.0		48.5	40.5			46.0	38.0	52.0
56.0	45.0	38.5	32.5	45.0	38.5		44.5	37.5		43.5	36.0			41.0	33.5	56.0
60.0	40.5	34.5	28.8	40.5	34.0	28.5	39.5	33.5		39.0	32.0			37.0	29.8	60.0
64.0		30.5	25.4	36.0	30.5	25.0	35.0	29.4	23.8	34.5	28.6			33.0	26.4	64.0
68.0		27.4	22.4	32.5	27.0	22.0	31.5	26.1	20.9	31.0	25.3	19.8		29.5	23.4	68.0
72.0		24.7	19.9		24.1	19.4	28.3	23.1	18.5	27.6	22.4	17.4		26.2	20.8	72.0
76.0			17.9		21.6	17.4	25.4	20.5	16.4	24.7	19.8	15.1		23.3	18.4	76.0
80.0						14.9		18.4	14.0	22.1	17.7	13.3		20.7	16.3	80.0
84.0						13.4		16.6	12.4			15.3	11.5	18.6	14.0	84.0
88.0									11.0			13.7	9.9	16.8	12.4	88.0
92.0									9.5			12.2	8.5		11.0	9.2.0
96.0													7.2		9.7	96.0
100.0															8.3	100.0
104.0															4.0	104.0

## HSW仕様 ブーム引き条件


カウンターウェイト: 245t  
センターウェイト: 95t

HSW仕様 引き条件	W ラフィングジブ										
	W 28	W 35	W 42	W 49	W 56	W 63	W 70	W 77	W 84	W 91	
HS メイン ブーム	HS 35	○ (20t)	○ (20t)	○ (20t)	○ (20t)	○ (20t)	○ (16t)	○ (20t)	○ (20t)	○ (19t)	○ (14t)
	HS 42	○ (20t)	○ (20t)	○ (20t)	○ (20t)	○ (20t)	○ (20t)	○ (20t)	○ (20t)	○ (18t)	○ (13t)
	HS 49	○ (16t)	○ (20t)	○ (20t)	○ (20t)	○ (20t)	○ (20t)	J (20t)	J (20t)	× -	× -
	HS 56	J (19t)	○ (2.5t)	J (20t)	J (20t)	× -	× -	× -	× -	× -	× -
	HS 63	J (3.5t)	× -	× -	× -	× -	× -	× -	× -	× -	× -

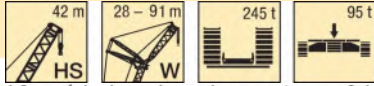
○ : 全周引き可能  
× : ブーム組合せ不可構成  
J : 側面にて引きサイドジャッキ(アウトリガ)装備  
( ) : 引き可能フック重量

# 800t

# LIEBHERR LR1750-HS800



# 株式会社サイガ



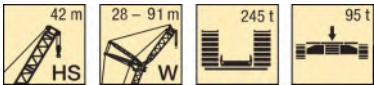
## 定格総荷重表

## HSW

HSW42m (カウンターウェイト : 245 t / センターウェイト : 95 t)

単位 : ton

HSブーム長 (m)	HS42															HSブーム長 (m)		
	W28			W35			W42			W49			W56				Wジブ長 (m)	
Wジブ長 (m)																ブーム角度		
ブーム角度	87°	77°	67°	87°	77°	67°	87°	77°	67°	87°	77°	67°	87°	77°	67°		作業半径 (m)	
作業半径 (m)																		
14.0	267.0															14.0		
16.0	233.0			224.0												16.0		
18.0	207.0			199.0			192.0									18.0		
20.0	186.0			179.0			173.0					166.0			161.0	20.0		
22.0	168.0			162.0			156.0					151.0			146.0	22.0		
24.0	154.0			148.0			143.0					138.0			134.0	24.0		
26.0	141.0	124.0		136.0			131.0					127.0			123.0	26.0		
28.0	128.0	114.0		125.0	109.0		121.0					117.0			113.0	28.0		
30.0	117.0	105.0		116.0	101.0		112.0					109.0			105.0	30.0		
32.0		96.0		107.0	94.0		105.0	90.0				101.0			98.0	32.0		
34.0		89.0		98.0	88.0		98.0	84.0				94.0	81.0		91.0	34.0		
36.0		82.0		91.0	81.0		91.0	79.0				88.0	76.0		86.0	36.0		
38.0		76.0	68.0	85.0	75.0		84.0	74.0				83.0	71.0		80.0	68.0	38.0	
40.0			63.0		70.0		79.0	69.0				78.0	66.0		76.0	64.0	40.0	
44.0			55.0		61.0	53.0	69.0	60.0	51.0			68.0	58.0		66.0	56.0	44.0	
48.0						46.5		53.0	45.0			60.0	51.0	43.0	59.0	49.5	48.0	
52.0						41.0		47.0	39.5			45.0	37.5	30.0	52.0	43.5	36.0	52.0
56.0									35.0			40.0	33.0	26.0	46.5	39.0	31.5	56.0
60.0									31.5			36.0	29.4	22.0	43.5	34.5	27.9	60.0
64.0													26.1	19.0	40.5	31.0	24.6	64.0
68.0													23.4	16.0	37.5	28.0	21.8	68.0
72.0														13.0	34.0	24.0	19.4	72.0




HSW42m (カウンターウェイト : 245 t / センターウェイト : 95 t)

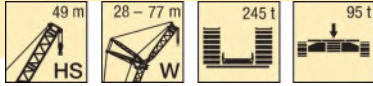
HSブーム長 (m)	HS42															HSブーム長 (m)		
	W63			W70			W77			W84			W91				Wジブ長 (m)	
Wジブ長 (m)																ブーム角度		
ブーム角度	87°	77°	67°	87°	77°	67°	87°	77°	67°	87°	77°	67°	87°	77°	67°		作業半径 (m)	
作業半径 (m)																		
22.0	141.0															22.0		
24.0	129.0			125.0												24.0		
26.0	119.0			115.0			105.0									26.0		
28.0	109.0			106.0			103.0					88.0			74.0	28.0		
30.0	101.0			98.0			95.0					87.0			73.0	30.0		
32.0	94.0			91.0			89.0					87.0			72.0	32.0		
34.0	88.0			85.0			83.0					81.0			71.0	34.0		
36.0	82.0			79.0			77.0					75.0			70.0	36.0		
38.0	77.0			74.0			72.0					71.0			68.0	38.0		
40.0	73.0	61.0		70.0			68.0					66.0			63.0	40.0		
44.0	65.0	54.0		62.0	51.0		60.0					59.0			56.0	44.0		
48.0	58.0	47.5		55.0	45.0		54.0	43.5				52.0	42.0		49.5	48.0		
52.0	52.0	42.5		49.5	40.0		48.0	38.5				46.5	37.0		44.5	34.5	52.0	
56.0	46.0	38.0	30.0	44.5	35.5		43.0	34.0				42.0	33.0		39.5	30.5	56.0	
60.0	41.0	34.0	26.6	40.0	32.0	24.2	39.0	30.5				37.5	29.1		35.5	26.8	60.0	
64.0	37.0	30.0	23.6	35.5	28.6	21.3	34.5	27.1	19.7			34.0	25.9		32.0	23.6	64.0	
68.0		26.8	20.7	32.0	25.3	18.7	31.0	24.2	17.2			30.5	23.0	15.9	28.6	20.8	68.0	
72.0		24.0	18.4		22.5	16.5	27.8	21.5	14.9			27.2	20.4	13.7	25.7	18.3	11.5	72.0
76.0			16.5		20.0	14.5	25.0	19.1	12.9			24.3	18.2	11.7	22.9	16.0	9.5	76.0
80.0			14.2		18.1	12.7		17.1	11.1			21.7	16.1	9.9	20.3	14.0	7.7	80.0
84.0						11.2		14.8	9.5			19.5	14.1	8.3	18.3	12.2	6.1	84.0
88.0						9.9		13.3	8.1				12.5	6.8	16.5	10.5	4.7	88.0
92.0									6.9				11.1	5.5		9.0	3.4	92.0
96.0														4.3		7.7		96.0
100.0														3.3		6.6		100.0

# 800t

# LIEBHERR LR1750-HS800



# 株式会社サイガ



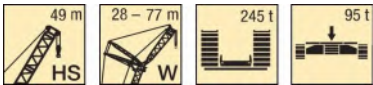
## 定格総荷重表

## HSW

HSW49m (カウンターウェイト : 245 t / センターウェイト : 95 t)

単位 : ton

HSブーム長 (m)	HS49															HSブーム長 (m)	
Wジブ長 (m)	W28			W35			W42			W49			W56			Wジブ長 (m)	
ブーム角度	87°	77°	67°	87°	77°	67°	87°	77°	67°	87°	77°	67°	87°	77°	67°	ブーム角度	
作業半径 (m)	作業半径 (m)																
14.0	255.0															14.0	
16.0	223.0			214.0												16.0	
18.0	199.0			191.0			185.0									18.0	
20.0	178.0			172.0			167.0			160.0						20.0	
22.0	162.0			156.0			151.0			145.0				141.0		22.0	
24.0	148.0			142.0			138.0			133.0				129.0		24.0	
26.0	136.0			131.0			127.0			122.0				118.0		26.0	
28.0	126.0	107.0		121.0			118.0			113.0				109.0		28.0	
30.0	117.0	99.0		112.0	94.0		109.0			105.0				101.0		30.0	
32.0		92.0		105.0	88.0		102.0			98.0				94.0		32.0	
34.0		86.0		98.0	82.0		95.0	79.0		91.0				88.0		34.0	
36.0		80.0		91.0	77.0		89.0	74.0		85.0	70.0			83.0		36.0	
38.0		74.0		84.0	72.0		84.0	69.0		80.0	66.0			78.0		38.0	
40.0		69.0	58.0		67.0		79.0	65.0		76.0	62.0			73.0	59.0	40.0	
44.0			51.0		59.0	48.5	69.0	58.0		67.0	55.0			65.0	52.0	44.0	
48.0			44.5		52.0	42.5		51.0	41.0	59.0	48.5			58.0	46.5	48.0	
52.0						37.0		45.0	36.0		42.5	33.5		53.0	41.5	52.0	
56.0						33.0			32.0		38.0	29.4		47.0	37.0	56.0	
60.0									28.2		34.0	25.9			33.5	24.5	60.0
64.0												22.8			29.7	21.7	64.0
68.0												20.2			26.6	19.4	68.0
72.0																17.3	72.0
76.0																15.0	76.0



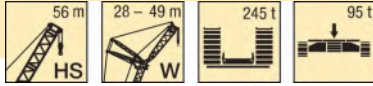
HSW49m (カウンターウェイト : 245 t / センターウェイト : 95 t)

HSブーム長 (m)	HS49									HSブーム長 (m)
Wジブ長 (m)	W63			W70			W77			Wジブ長 (m)
ブーム角度	87°	77°	67°	87°	77°	67°	87°	77°	67°	ブーム角度
作業半径 (m)	作業半径 (m)									
22.0	136.0									22.0
24.0	124.0			118.0						24.0
26.0	114.0			111.0			98.0			26.0
28.0	106.0			103.0			97.0			28.0
30.0	98.0			95.0			92.0			30.0
32.0	91.0			89.0			85.0			32.0
34.0	85.0			83.0			80.0			34.0
36.0	80.0			77.0			74.0			36.0
38.0	75.0			73.0			70.0			38.0
40.0	70.0			68.0			65.0			40.0
44.0	62.0	49.5		61.0	47.5		58.0			44.0
48.0	56.0	43.5		54.0	42.0		52.0	39.5		48.0
52.0	50.0	39.0		48.5	37.0		46.0	34.5		52.0
56.0	45.5	34.5		44.0	33.0		41.5	30.5		56.0
60.0	40.5	31.0	22.0	39.5	29.5		37.5	27.2		60.0
64.0	36.5	27.9	19.3	35.5	26.4	17.7	33.5	24.1		64.0
68.0		25.0	16.9	32.0	23.6	15.3	30.5	21.4	13.0	68.0
72.0		22.2	14.8		21.2	13.2	27.3	18.9	11.0	72.0
76.0			12.9		19.0	11.4	24.5	16.8	9.1	76.0
80.0			11.3		17.0	9.7		14.9	7.5	80.0
84.0						8.2		13.2	6.0	84.0
88.0						7.0		11.8	4.7	88.0
92.0									3.5	92.0



# 800t

# LIEBHERR LR1750-HS800



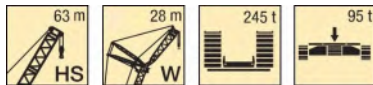
## 定格総荷重表

## HSW

HSW56m (カウンターウェイト : 245 t / センターウェイト : 95 t)

単位 : ton

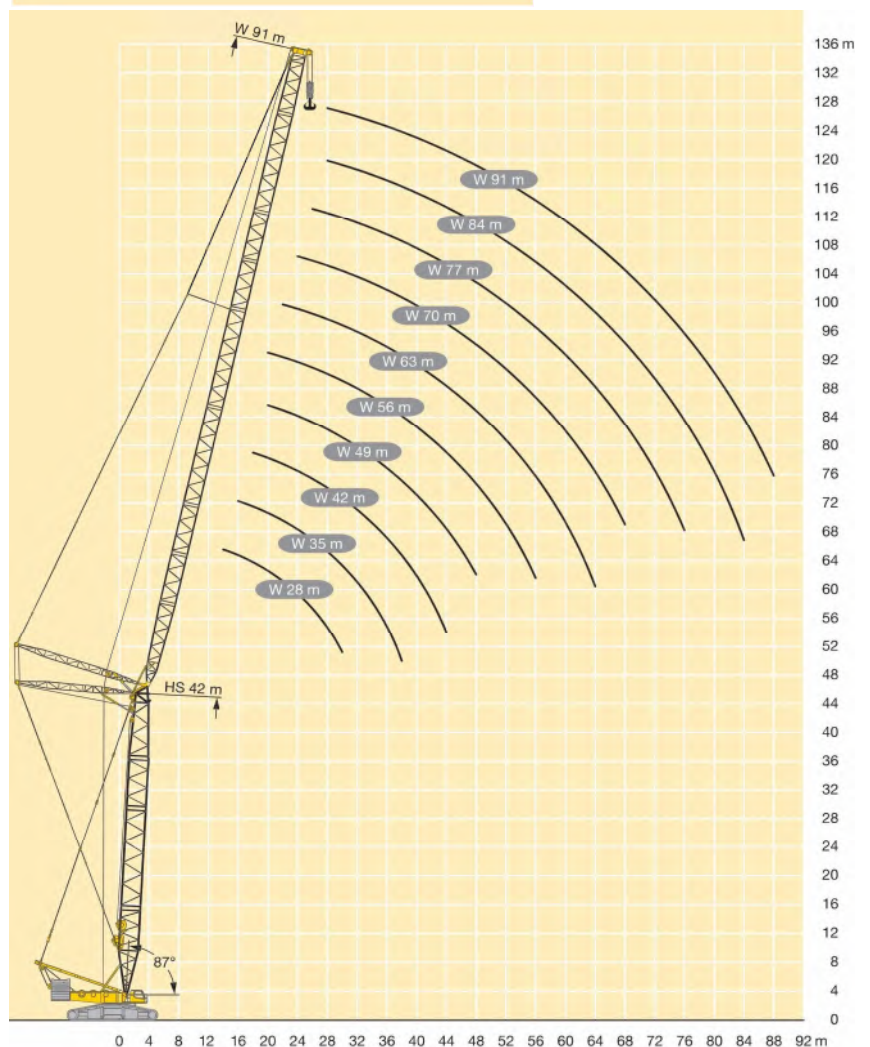
HSブーム長 (m)	HS56												HSブーム長 (m)	
Wジブ長 (m)	W28			W35			W42			W49			Wジブ長 (m)	
ブーム角度	87°	77°	67°	87°	77°	67°	87°	77°	67°	87°	77°	67°	ブーム角度	
作業半径 (m)													作業半径 (m)	
16.0	214.0			206.0									16.0	
18.0	191.0			184.0			177.0						18.0	
20.0	172.0			166.0			160.0				154.0		20.0	
22.0	156.0			150.0			146.0				141.0		22.0	
24.0	143.0			138.0			133.0				129.0		24.0	
26.0	132.0			127.0			123.0				118.0		26.0	
28.0	122.0			117.0			113.0				110.0		28.0	
30.0	114.0	92.0		109.0			105.0				102.0		30.0	
32.0	107.0	86.0		102.0	82.0		98.0				95.0		32.0	
34.0		80.0		95.0	76.0		92.0				89.0		34.0	
36.0		75.0		90.0	72.0		86.0	69.0			83.0		36.0	
38.0		71.0		84.0	67.0		81.0	64.0			78.0	61.0	38.0	
40.0		66.0			63.0		77.0	60.0			74.0	57.0	40.0	
44.0			46.0		56.0		68.0	54.0			66.0	51.0	44.0	
48.0			40.5		49.5	38.0		48.0			59.0	45.0	48.0	
52.0			35.5			33.5		42.5	31.5			40.5	52.0	
56.0						29.5		37.5	28.0			36.5	25.4	56.0
60.0									24.6			33.0	22.4	60.0
64.0									21.6				19.9	64.0
68.0													17.7	68.0
72.0													15.8	72.0



HSW63m  
(カウンターウェイト : 245 t / センターウェイト : 95 t)

HSブーム長 (m)	HS63		
Wジブ長 (m)	W28		
ブーム角度	87°	77°	67°
作業半径 (m)			
16.0	205.0		
18.0	183.0		
20.0	166.0		
22.0	151.0		
24.0	138.0		
26.0	127.0		
28.0	118.0		
30.0	110.0		
32.0	103.0	80.0	
34.0		74.0	
36.0		70.0	
38.0		65.0	
40.0		62.0	
44.0		55.0	
48.0			35.0
52.0			31.5

## 揚程図 HSW



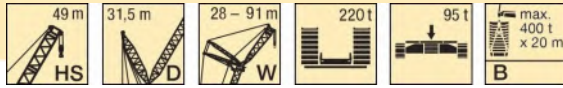
0 4 8 12 16 20 24 28 32 36 40 44 48 52 56 60 64 68 72 76 80 84 88 92 m



# 800t

# LIEBHERR LR1750-HS800

# 株式会社サイガ



## 定格総荷重表

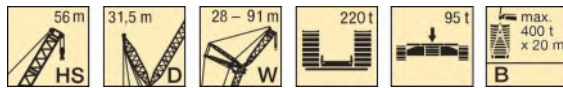
## HSDWB

注意：能力表の表示はHSブーム67°までですが、能力は47°まであります。  
さらに作業半径が必要な場合お問い合わせください。

HSDWB49m (Dマスト：31.8m / カウンターウェイト：220t / センターウェイト：95t)

HSブーム長 (m)	HS49												HSブーム長 (m)			
	W28			W35			W42			W49				W56		
Wジブ長 (m)																
ブーム角度	87°	77°	67°	87°	77°	67°	87°	77°	67°	87°	77°	67°	87°	77°	67°	ブーム角度
作業半径 (m)																作業半径 (m)
14.0	363.0															14.0
16.0	353.0			296.0												16.0
18.0	342.0			289.0			244.0									18.0
20.0	331.0			283.0			240.0									20.0
22.0	319.0			275.0			235.0			203.0						22.0
24.0	294.0			268.0			230.0			199.0			169.0			24.0
26.0	266.0			260.0			225.0			196.0			166.0			26.0
28.0	243.0	293.0		242.0			220.0			193.0			164.0			28.0
30.0	222.0	278.0		221.0	269.0		215.0			189.0			161.0			30.0
32.0		265.0		205.0	258.0		202.0			186.0			159.0			32.0
34.0		253.0		189.0	247.0		187.0	235.0		182.0			156.0			34.0
36.0		238.0		175.0	237.0		174.0	229.0		179.0			154.0			36.0
38.0		223.0		161.0	223.0		164.0	219.0		170.0	191.0		151.0			38.0
40.0		208.0	202.0		207.0		153.0	208.0		160.0	191.0		148.0			40.0
44.0			181.0		179.0	180.0	134.0	178.0		150.0	190.0		144.0	157.0		44.0
48.0			164.0			163.0		155.0	161.0	134.0	176.0		133.0	156.0		48.0
52.0						149.0		137.0	148.0	119.0	154.0		120.0	152.0		52.0
56.0									148.0		145.0	145.0	106.0	134.0		56.0
60.0									134.0		122.0	132.0	96.0	119.0	132.0	60.0
64.0									124.0		108.0	121.0		98.0	108.0	64.0
68.0												112.0			111.0	68.0
72.0												104.0			96.0	72.0

HSブーム長 (m)	HS49												HSブーム長 (m)			
	W63			W70			W77			W84				W91		
Wジブ長 (m)																
ブーム角度	87°	77°	67°	87°	77°	67°	87°	77°	67°	87°	77°	67°	87°	77°	67°	ブーム角度
作業半径 (m)																作業半径 (m)
24.0	141.0															24.0
26.0	140.0			118.0					99.0							26.0
28.0	138.0			117.0					98.0			83.0				28.0
30.0	136.0			116.0					97.0			82.0			69.0	30.0
32.0	135.0			115.0					96.0			81.0			69.0	32.0
34.0	133.0			114.0					96.0			81.0			68.0	34.0
36.0	131.0			113.0					95.0			80.0			67.0	36.0
38.0	130.0			112.0					94.0			79.0			67.0	38.0
40.0	128.0			110.0					93.0			78.0			66.0	40.0
44.0	123.0	132.0		108.0					91.0			77.0			64.0	44.0
48.0	115.0	132.0		105.0	110.0				89.0	90.0		76.0			63.0	48.0
52.0	106.0	131.0		100.0	110.0				88.0	90.0		74.0			61.0	52.0
56.0	96.0	118.0	118.0	95.0	110.0				86.0	90.0		73.0	74.0		60.0	56.0
60.0	87.0	106.0	118.0	87.0	104.0				84.0	90.0		72.0	74.0		58.0	60.0
64.0	78.0	96.0	109.0	79.0	96.0	97.0			77.0	89.0		71.0	74.0		57.0	64.0
68.0		88.0	101.0	72.0	86.0	100.0			71.0	86.0	79.0	67.0	74.0		56.0	68.0
72.0		80.0	94.0		80.0	93.0			66.0	78.0	80.0	64.0	73.0	64.0	55.0	72.0
76.0			86.0		73.0	86.0			60.0	72.0	82.0	60.0	69.0	65.0	54.0	76.0
80.0			79.0			79.0			66.0	77.0	80.0	60.0	69.0	65.0	53.0	80.0
84.0						72.0			61.0	71.0	80.0	60.0	67.0	65.0	52.0	84.0
88.0						67.0				65.0	80.0	60.0	67.0	65.0	50.0	88.0
92.0										60.0	70.0	60.0	65.0	65.0	50.0	92.0
96.0											60.0	60.0	60.0	60.0	50.0	96.0
100.0												50.0	60.0	60.0	50.0	100.0
104.0													50.0	60.0	60.0	104.0




HSDWB56m (Dマスト：31.8m / カウンターウェイト：220t / センターウェイト：95t)

HSブーム長 (m)	HS56												HSブーム長 (m)			
	W28			W35			W42			W49				W56		
Wジブ長 (m)																
ブーム角度	87°	77°	67°	87°	77°	67°	87°	77°	67°	87°	77°	67°	87°	77°	67°	ブーム角度
作業半径 (m)																作業半径 (m)
16.0	317.0															16.0
18.0	307.0															18.0
20.0	296.0			264.0			224.0									20.0
22.0	285.0			258.0			220.0			186.0						22.0
24.0	274.0			252.0			216.0			183.0			156.0			24.0
26.0	263.0			245.0			211.0			181.0			154.0			26.0
28.0	243.0			238.0			207.0			178.0			152.0			28.0
30.0	224.0	270.0		231.0			202.0			175.0			150.0			30.0
32.0	205.0	257.0		224.0			197.0			172.0			147.0			32.0
34.0		243.0		213.0	249.0		193.0			168.0			145.0			34.0
36.0		227.0		201.0	239.0		189.0			165.0			143.0			36.0
38.0		212.0		186.0	225.0		183.0	216.0		162.0			140.0			38.0
40.0		199.0		167.0	211.0		173.0	209.0		159.0	177.0		138.0			40.0
44.0				199.0			163.0	198.0		156.0	176.0		136.0			44.0
48.0			177.0	178.0			158.0	190.0		153.0	172.0		130.0	145.0		48.0
52.0			159.0	161.0	158.0		138.0	180.0		150.0	168.0		123.0	144.0		52.0
56.0					142.0			158.0		127.0	158.0		114.0	140.0		56.0
60.0					131.0			145.0	141.0		144.0		99.0	130.0		60.0
64.0									129.0		132.0	128.0		119.0	116.0	64.0
68.0									119.0		120.0	117.0		108.0	107.0	68.0
72.0									110.0			101.0		96.0	99.0	72.0
76.0														96.0	86.0	76.0

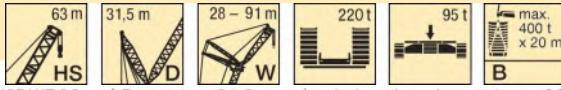
HSブーム長 (m)	HS56												HSブーム長 (m)			
	W63			W70			W77			W84				W91		
Wジブ長 (m)																
ブーム角度	87°	77°	67°	87°	77°	67°	87°	77°	67°	87°	77°	67°	87°	77°	67°	ブーム角度
作業半径 (m)																作業半径 (m)
24.0	131.0															24.0
26.0	129.0			110.0												26.0
28.0	128.0			109.0			92.0			77.0						28.0
30.0	126.0			108.0			91.0			77.0			65.0			30.0
32.0	125.0			107.0			90.0			76.0			64.0			32.0
34.0	123.0			106.0			89.0			75.0			64.0			34.0
36.0	122.0			105.0			89.0			75.0			63.0			36.0
38.0	120.0			104.0			88.0			74.0			63.0			38.0
40.0	118.0			102.0			87.0			73.0			62.0			40.0
44.0	115.0	123.0		100.0			85.0			72.0			61.0			44.0
48.0	112.0	123.0		98.0	102.0		84.0			71.0			60.0			48.0
52.0	107.0	123.0		95.0	103.0		82.0	84.0		69.0	69.0		58.0			52.0
56.0	101.0	122.0		93.0	103.0		81.0	84.0		68.0	69.0		57.0	58.0		56.0
60.0	91.0	116.0		89.0	103.0		79.0	85.0		67.0	69.0		56.0	58.0		60.0
64.0	78.0	105.0	105.0	85.0	101.0		77.0	85.0		66.0	69.0		55.0	57.0		64.0
68.0		96.0	97.0	74.0	94.0	92.0	75.0	85.0		65.0	69.0		53.0	57.0		68.0
72.0		88.0	89.0		87.0	89.0	69.0	83.0	74.0	64.0	69.0		52.0	56.0		72.0
76.0			84.0		81.0	83.0	61.0	80.0	76.0	61.0	70.0	61.0	52.0	55.0		76.0
80.0			78.0		73.0	77.0		74.0	76.0	55.0	70.0	62.0	51.0	55		

# 800t

# LIEBHERR LR1750-HS800



# 株式会社サイガ



## 定格総荷重表

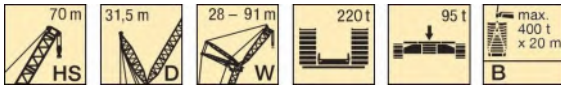
## HSDWB

注意：能力表の表示はHSブーム67°までですが、能力は47°まであります。  
さらに作業半径が必要な場合お問い合わせください。

HSDWB63m (Dマスト：31.8m / カウンターウェイト：220t / センターウェイト：95t)

HSブーム長 (m)	HS63												HSブーム長 (m)			
	W28			W35			W42			W49				W56		
Wジブ長 (m)	87°	77°	67°	87°	77°	67°	87°	77°	67°	87°	77°	67°	87°	77°	67°	Wジブ長 (m)
ブーム角度																ブーム角度
作業半径 (m)																作業半径 (m)
16.0	280.0															16.0
18.0	271.0															18.0
20.0	261.0							199.0			169.0					20.0
22.0	252.0							195.0			167.0				143.0	22.0
24.0	243.0							191.0			164.0				141.0	24.0
26.0	234.0							188.0			162.0				139.0	26.0
28.0	226.0							184.0			159.0				137.0	28.0
30.0	217.0							179.0			156.0				135.0	30.0
32.0	206.0	245.0						175.0			153.0				133.0	32.0
34.0		229.0						170.0			150.0				131.0	34.0
36.0		214.0				227.0		166.0			147.0				129.0	36.0
38.0		200.0				199.0		161.0	195.0		145.0				126.0	38.0
40.0		189.0				188.0		157.0	186.0		142.0	161.0			124.0	40.0
44.0						169.0		140.0	166.0		135.0	160.0			120.0	44.0
48.0			153.0			152.0			151.0		126.0	148.0			116.0	48.0
52.0			138.0				136.0		137.0		110.0	136.0			112.0	52.0
56.0							124.0		125.0	124.0		123.0			100.0	56.0
60.0							115.0			114.0			113.0		111.0	60.0
64.0										104.0				103.0	101.0	64.0
68.0														95.0	94.0	68.0
72.0														89.0		72.0
76.0															81.0	76.0
80.0															76.0	80.0

HSブーム長 (m)	HS63												HSブーム長 (m)				
	W63			W70			W77			W84				W91			
Wジブ長 (m)	87°	77°	67°	87°	77°	67°	87°	77°	67°	87°	77°	67°	87°	77°	67°	Wジブ長 (m)	
ブーム角度																ブーム角度	
作業半径 (m)																作業半径 (m)	
24.0	120.0															24.0	
26.0	119.0															26.0	
28.0	118.0							85.0								28.0	
30.0	116.0							84.0								30.0	
32.0	115.0							84.0								32.0	
34.0	114.0							83.0						60.0		34.0	
36.0	112.0							82.0						60.0		36.0	
38.0	111.0							81.0						59.0		38.0	
40.0	109.0							81.0						59.0		40.0	
44.0	106.0							79.0						58.0		44.0	
48.0	103.0	114.0						77.0						56.0		48.0	
52.0	100.0	114.0						76.0	78.0					55.0		52.0	
56.0	97.0	113.0						74.0	78.0			63.0	65.0	54.0		56.0	
60.0	90.0	110.0						73.0	79.0			62.0	65.0	53.0	54.0	60.0	
64.0	81.0	102.0						71.0	79.0			61.0	65.0	52.0	54.0	64.0	
68.0		94.0	92.0					69.0	79.0			60.0	65.0	51.0	54.0	68.0	
72.0		87.0	85.0					65.0	79.0			59.0	65.0	50.0	54.0	72.0	
76.0		81.0	79.0					61.0	78.0	70.0		57.0	65.0	49.5	53.0	76.0	
80.0			73.0						73.0	70.0		54.0	65.0	48.5	53.0	80.0	
84.0			69.0						68.0	66.0		50.0	64.0	47.0	53.0	84.0	
88.0									63.0				61.0	59.0	45.5	52.0	88.0
92.0										62.0			58.0	56.0		52.0	92.0
96.0										54.0			53.0	53.0		52.0	96.0
100.0										51.0				49.5		48.5	100.0
104.0														46.0		45.0	104.0
108.0																42.5	108.0
112.0																40.0	112.0



HSDWB70m (Dマスト：31.8m / カウンターウェイト：220t / センターウェイト：95t)

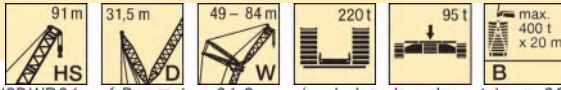
HSブーム長 (m)	HS70												HSブーム長 (m)			
	W28			W35			W42			W49				W56		
Wジブ長 (m)	87°	77°	67°	87°	77°	67°	87°	77°	67°	87°	77°	67°	87°	77°	67°	Wジブ長 (m)
ブーム角度																ブーム角度
作業半径 (m)																作業半径 (m)
16.0	247.0															16.0
18.0	240.0															18.0
20.0	232.0								180.0							20.0
22.0	225.0								177.0							22.0
24.0	217.0								173.0							24.0
26.0	210.0								169.0							26.0
28.0	204.0								165.0							28.0
30.0	197.0								161.0							30.0
32.0	192.0								157.0							32.0
34.0		216.0							153.0							34.0
36.0		203.0							148.0							36.0
38.0		189.0							145.0	176.0						38.0
40.0		179.0							141.0	174.0						40.0
44.0		160.0							134.0	157.0						44.0
48.0										142.0			147.0			48.0
52.0										134.0			140.0			52.0
56.0													110.0	128.0		56.0
60.0													116.0	118.0		60.0
64.0													108.0	108.0		64.0
68.0													100.0	100.0		68.0
72.0													92.0	92.0		72.0
76.0														98.0	97.0	76.0
80.0														105.0	105.0	80.0
84.0														97.0	97.0	84.0
88.0														89.0	89.0	88.0
92.0														83.0	83.0	92.0
96.0														77.0	77.0	96.0
100.0																100.0
104.0																104.0
108.0																108.0
112.0																112.0

HSブーム長 (m)	HS70												HSブーム長 (m)			
	W63			W70			W77			W84				W91		
Wジブ長 (m)	87°	77°	67°	87°	77°	67°	87°	77°	67°	87°	77°	67°	87°	77°	67°	Wジブ長 (m)
ブーム角度																ブーム角度
作業半径 (m)																作業半径 (m)
24.0	110.0															24.0
26.0	109.0															26.0
28.0	108.0								78.0							28.0
30.0	106.0								78.0							30.0
32.0	105.0								77.0							32.0
34.0	104.0								76.0							34.0
36.0	102.0								76.0							36.0
38.0	101.0								75.0							38.0
40.0	99.0								74.0							40.0
44.0	97.0								73.0							44.0
48.0	94.0	104.0							71.0							48.0
52.0	91.0	104.0							70.0							52.0
56.0	87.0	104.0							70.0							56.0
60.0	83.0	101.0							68.0	72.0						60.0
64.0	80.0	95.0							65.0	73.0						64.0
68.0		87.0	86.0						63.0	73.0						68.0
72.0		81.0	79.													



# 800t

# LIEBHERR LR1750-HS800



## 定格総荷重表

## HSDWB

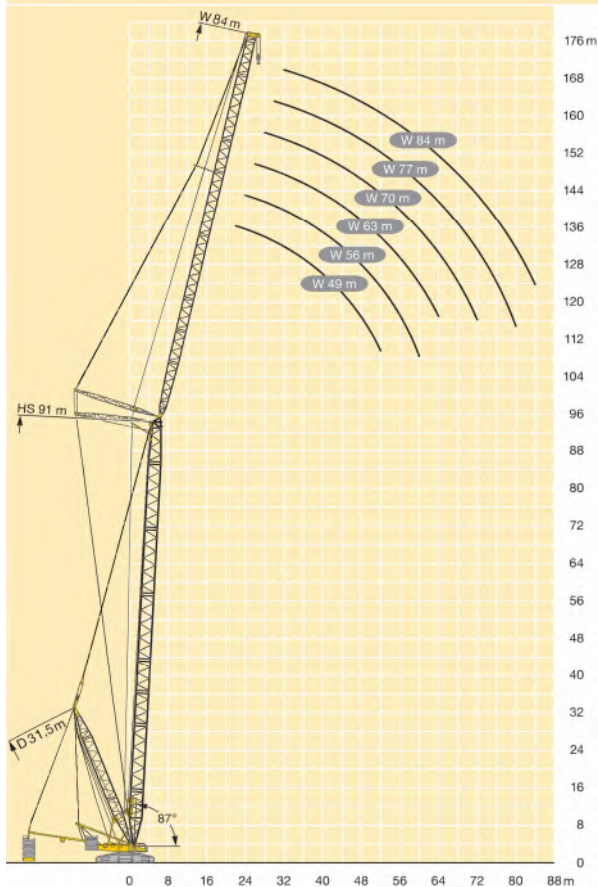
注意：能力表の表示はHSブーム67°までですが、能力は47°まであります。  
さらに作業半径が必要な場合お問い合わせください。

HSDWB91m (Dマスト：31.8m / カウンターウェイト：220t / センターウェイト：95t)

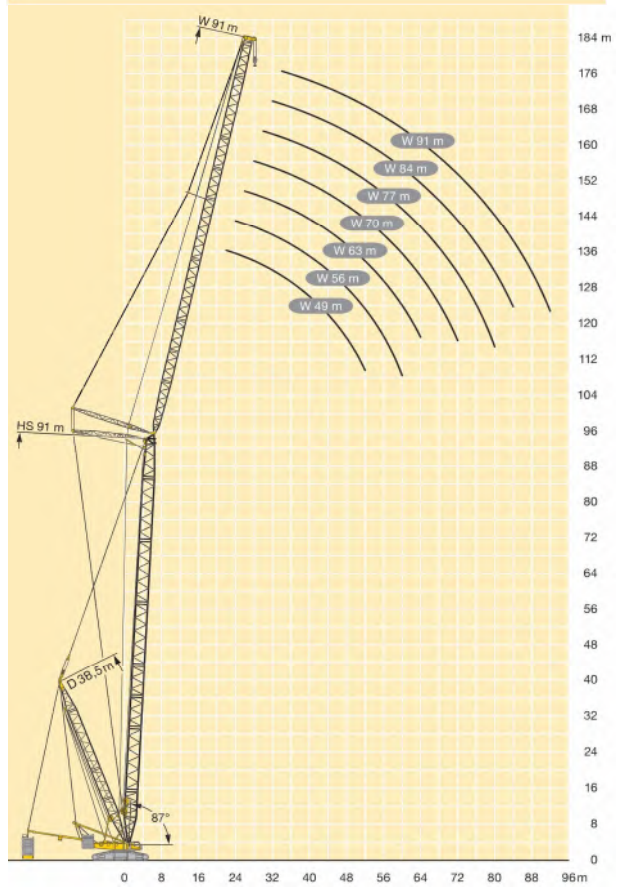
HSブーム長 (m)	HS91															HSブーム長 (m)	
	W28			W35			W42			W49			W56				Wジブ長 (m)
ブーム角度	87°	77°	67°	87°	77°	67°	87°	77°	67°	87°	77°	67°	87°	77°	67°	ブーム角度	
作業半径 (m)																作業半径 (m)	
22.0																	22.0
24.0																	24.0
26.0																	26.0
28.0																	28.0
30.0																	30.0
32.0																	32.0
34.0																	34.0
36.0																	36.0
38.0																	38.0
40.0																	40.0
44.0																	44.0
48.0																	48.0
52.0																	52.0
56.0																	56.0
60.0																	60.0
64.0																	64.0
68.0																	68.0
72.0																	72.0
76.0																	76.0
80.0																	80.0
84.0																	84.0
88.0																	88.0

HSブーム長 (m)	HS91															HSブーム長 (m)	
	W63			W70			W77			W84			W91				Wジブ長 (m)
ブーム角度	87°	77°	67°	87°	77°	67°	87°	77°	67°	87°	77°	67°	87°	77°	67°	ブーム角度	
作業半径 (m)																作業半径 (m)	
26.0	79.0																26.0
28.0	79.0																28.0
30.0	77.0																30.0
32.0	76.0																32.0
34.0	74.0																34.0
36.0	73.0																36.0
38.0	71.0																38.0
40.0	70.0																40.0
44.0	67.0																44.0
48.0	64.0																48.0
52.0	61.0	71.0															52.0
56.0	59.0	70.0															56.0
60.0	56.0	68.0			61.0												60.0
64.0	54.0	66.0			58.0												64.0
68.0		64.0			57.0												68.0
72.0		61.0			55.0												72.0
76.0		59.0			53.0												76.0
80.0		56.0	53.0		52.0												80.0
84.0			49.5		50.0	46.5											84.0
88.0			45.5		46.5	43.0											88.0
92.0			42.5		40.0	37.5											92.0
96.0			39.0		37.5	35.0											96.0
100.0					34.5	33.5											100.0
104.0					32.0	31.0											104.0
108.0						28.7											108.0
112.0																	112.0
116.0																	116.0

## 揚程図 HSDWB



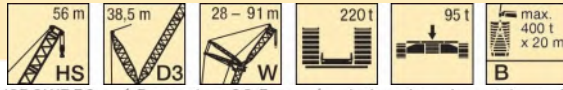
## 揚程図 HSD3WB



# 800t

# LIEBHERR LR1750-HS800

# 株式会社 サイガ



## 定格総荷重表

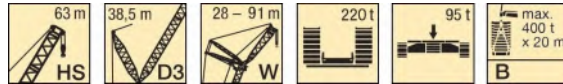
## HSD3WB

注意：能力表の表示はHSブーム67°までですが、能力は47°まであります。  
さらに作業半径が必要な場合お問い合わせください。

HSD3WB56m (Dマスト：38.5m / カウンターウェイト：220t / センターウェイト：95t)

HSブーム長 (m) Wジブ長 (m) ブーム角度 作業半径 (m)	HS56												HSブーム長 (m) Wジブ長 (m) ブーム角度 作業半径 (m)			
	W28			W35			W42			W49				W56		
	87°	77°	67°	87°	77°	67°	87°	77°	67°	87°	77°	67°		87°	77°	67°
16.0	322.0			266.0			225.0									18.0
18.0	312.0			260.0			221.0			187.0						20.0
20.0	300.0			253.0			217.0			184.0			156.0			22.0
22.0	290.0			247.0			213.0			181.0			154.0			24.0
24.0	278.0			241.0			208.0			178.0			152.0			26.0
26.0	265.0			234.0			204.0			175.0			150.0			28.0
28.0	243.0			227.0			199.0			172.0			148.0			30.0
30.0	223.0	285.0		217.0	253.0		195.0			169.0			146.0			32.0
32.0	205.0	271.0		210.0	242.0		190.0			166.0			143.0			34.0
34.0		257.0		203.0	231.0		185.0	216.0		163.0			141.0			36.0
36.0		245.0		196.0	220.0		180.0	209.0		160.0	177.0		138.0			38.0
38.0		233.0		189.0	210.0		175.0	201.0		157.0	177.0		136.0			40.0
40.0		221.0		182.0	200.0		170.0	194.0		154.0	170.0		133.0	145.0		44.0
44.0			180.0	175.0	190.0		165.0	187.0		151.0	163.0		130.0	144.0		48.0
48.0			163.0	180.0	180.0	157.0	160.0	179.0		148.0	156.0		127.0	142.0		52.0
52.0				173.0	170.0	144.0	152.0	171.0	140.0	149.0			124.0	140.0		56.0
56.0					160.0	135.0		164.0	131.0	140.0	134.0	127.0		98.0	132.0	56.0
60.0								164.0	124.0	131.0	120.0	116.0		118.0	118.0	60.0
64.0								171.0	113.0	143.0	110.0	110.0		107.0	106.0	64.0
68.0								171.0		143.0	104.0	104.0		96.0	101.0	68.0
72.0														96.0	96.0	72.0
76.0														91.0	91.0	76.0

HSブーム長 (m) Wジブ長 (m) ブーム角度 作業半径 (m)	HS56												HSブーム長 (m) Wジブ長 (m) ブーム角度 作業半径 (m)			
	W63			W70			W77			W84				W91		
	87°	77°	67°	87°	77°	67°	87°	77°	67°	87°	77°	67°		87°	77°	67°
24.0	131.0			110.0			92.0			78.0						24.0
26.0	130.0			109.0			91.0			77.0			65.0			26.0
28.0	129.0			108.0			90.0			76.0			64.0			28.0
30.0	127.0			107.0			89.0			75.0			63.0			30.0
32.0	126.0			106.0			88.0			74.0			62.0			32.0
34.0	124.0			105.0			87.0			73.0			61.0			34.0
36.0	122.0			104.0			86.0			72.0			60.0			36.0
38.0	121.0			103.0			85.0			71.0			59.0			38.0
40.0	119.0			101.0			84.0			70.0			58.0			40.0
44.0	116.0	124.0		98.0	102.0		83.0	84.0		69.0			57.0			44.0
48.0	113.0	124.0		96.0	103.0		81.0	85.0		68.0			56.0			48.0
52.0	108.0	124.0		93.0	103.0		80.0	85.0		67.0			55.0			52.0
56.0	103.0	122.0		89.0	103.0		78.0	85.0		66.0			54.0			56.0
60.0	91.0	117.0		84.0	102.0		76.0	85.0		65.0			53.0			60.0
64.0	78.0	105.0	101.0	80.0	102.0		75.0	85.0		64.0			52.0			64.0
68.0		97.0	97.0	74.0	95.0	87.0	70.0	85.0		63.0			51.0			68.0
72.0		88.0	90.0	88.0	85.0	85.0	69.0	83.0	75.0	64.0			50.0			72.0
76.0			85.0	81.0	81.0	81.0	61.0	79.0	75.0	61.0			49.0			76.0
80.0			81.0	73.0	78.0	78.0		74.0	73.0	56.0			48.0			80.0
84.0			77.0		75.0	75.0		68.0	71.0	49.5			47.0		50.0	84.0
88.0					72.0	72.0		62.0	68.0	62.0			45.0		51.0	88.0
92.0								62.0	66.0	56.0			44.0		52.0	92.0
96.0									62.0	57.0			43.0		52.0	96.0
100.0										55.0			42.0		52.0	100.0
104.0										53.0			41.0		50.0	104.0
108.0													40.0		48.0	108.0



HSD3WB63m (Dマスト：38.5m / カウンターウェイト：220t / センターウェイト：95t)

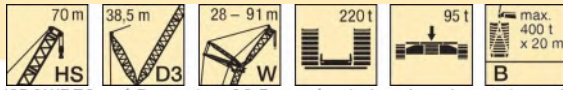
HSブーム長 (m) Wジブ長 (m) ブーム角度 作業半径 (m)	HS63												HSブーム長 (m) Wジブ長 (m) ブーム角度 作業半径 (m)			
	W28			W35			W42			W49				W56		
	87°	77°	67°	87°	77°	67°	87°	77°	67°	87°	77°	67°		87°	77°	67°
16.0	284.0			240.0			201.0			170.0						18.0
18.0	275.0			235.0			197.0			168.0			144.0			20.0
20.0	266.0			229.0			193.0			166.0			142.0			22.0
22.0	257.0			215.0			190.0			163.0			140.0			24.0
24.0	248.0			209.0			185.0			160.0			138.0			26.0
26.0	239.0			202.0			181.0			157.0			136.0			28.0
28.0	231.0			196.0			177.0			154.0			134.0			30.0
30.0	222.0	262.0		190.0	233.0		173.0			152.0			132.0			32.0
32.0	207.0	252.0		182.0	225.0		169.0			149.0			130.0			34.0
34.0		241.0		170.0	217.0		164.0	197.0		146.0			127.0			36.0
36.0		231.0		209.0	209.0		160.0	194.0		143.0	162.0		125.0			38.0
38.0		221.0		194.0	194.0		140.0	181.0		137.0	162.0		121.0	135.0		40.0
40.0			163.0	178.0	178.0			170.0		128.0	159.0		117.0	134.0		44.0
44.0			151.0			146.0		159.0		110.0	149.0		113.0	131.0		48.0
48.0						136.0		142.0	132.0	110.0	140.0		100.0	130.0		52.0
52.0						129.0			125.0	115.0	127.0		100.0	123.0		56.0
56.0									113.0	110.0			100.0	120.0		60.0
60.0										110.0			100.0	113.0	105.0	64.0
64.0										104.0			101.0	101.0	100.0	68.0
68.0														96.0	96.0	72.0
72.0														90.0	90.0	76.0
76.0														84.0	84.0	80.0

HSブーム長 (m) Wジブ長 (m) ブーム角度 作業半径 (m)	HS63												HSブーム長 (m) Wジブ長 (m) ブーム角度 作業半径 (m)			
	W63			W70			W77			W84				W91		
	87°	77°	67°	87°	77°	67°	87°	77°	67°	87°	77°	67°		87°	77°	67°
24.0	121.0			102.0			86.0			72.0						24.0
26.0	120.0			101.0			85.0			71.0			61.0			26.0
28.0	119.0			100.0			84.0			70.0			60.0			28.0
30.0	117.0			99.0			83.0			69.0			59.0			30.0
32.0	116.0			98.0			82.0			68.0			58.0			32.0
34.0	114.0			97.0			81.0			67.0			57.0			34.0
36.0	113.0			96.0			80.0			66.0			56.0			36.0
38.0	111.0			95.0			79.0			65.0			55.0			38.0
40.0	110.0			94.0			78.0			64.0			54.0			40.0
44.0	107.0			90.0	95.0		75.0	79.0		63.0	65.0		53.0			44.0
48.0	104.0	115.0		86.0	96.0		73.0	79.0		61.0	65.0		51.0	55.0		48.0
52.0	101.0	115.0		84.0	96.0		72.0	79.0		60.0	65.0		50.0	54.0		52.0
56.0	98.0	114.0		81.0	96.0		70.0	79.0		60.0	65.0		49.5	54.0		56.0
60.0	91.0	114.0		73.0	94.0		66.0	80.0		59.0	65.0		49.0	54.0		60.0
64.0	81.0	109.0	91.0	84.0	82.0		61.0	80.0	70.0	58.0	65.0		48.5	54.0		64.0
68.0		101.0		77.0	77.0			76.0	71.0	54.0	66.0		47.5	53.0		68.0
72.0		92.0	88.0		74.0			70.0	69.0	51.0	65.0		46.0	53.0	47.5	72.0
76.0		83.0	83.0		71.0			67.0	67.0	50.0	63.0		46.0	53.0	48.5	76.0
80.0			81.0		68.0</											

# 800t

# LIEBHERR LR1750-HS800

# 株式会社サイガ



## 定格総荷重表

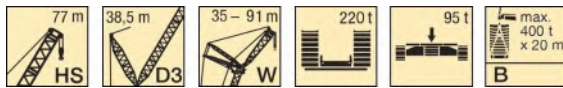
## HSD3WB

注意：能力表の表示はHSブーム67°までですが、能力は47°まであります。  
さらに作業半径が必要な場合お問い合わせください。

HSD3WB70m (Dマスト：38.5m / カウンターウェイト：220t / センターウェイト：95t)

HSブーム長 (m)	HS70												HSブーム長 (m)				
	W28			W35			W42			W49				W56			
	87°	77°	67°	87°	77°	67°	87°	77°	67°	87°	77°	67°		87°	77°	67°	
16.0	251.0			215.0													16.0
18.0	244.0			210.0			182.0										18.0
20.0	237.0			205.0			179.0										20.0
22.0	229.0			199.0			175.0			153.0							22.0
24.0	222.0			193.0			172.0			151.0							24.0
26.0	214.0			188.0			168.0			148.0			129.0				26.0
28.0	207.0			182.0			164.0			146.0			126.0				28.0
30.0	201.0			176.0			160.0			143.0			124.0				30.0
32.0	196.0			171.0			156.0			141.0			122.0				32.0
34.0		237.0		166.0			151.0			138.0			121.0				34.0
36.0		230.0		160.0	209.0		147.0			136.0			119.0				36.0
38.0		222.0		154.0	203.0		143.0	178.0		133.0			117.0				38.0
40.0		212.0		148.0	198.0		138.0	178.0		130.0			115.0				40.0
44.0		198.0		140.0	186.0		136.0	171.0		124.0	148.0		110.0	123.0			44.0
48.0				140.0	173.0			162.0		118.0	147.0		106.0	123.0			48.0
52.0						142.0		152.0		112.0	142.0		102.0	123.0			52.0
56.0								144.0	128.0				97.0	121.0			56.0
60.0									119.0		129.0	112.0		118.0			60.0
64.0									112.0		119.0	107.0		114.0	102.0		64.0
68.0									107.0			103.0		106.0	98.0		68.0
72.0												97.0			92.0		72.0
76.0												90.0			86.0		76.0
80.0															82.0		80.0

HSブーム長 (m)	HS70												HSブーム長 (m)				
	W63			W70			W77			W84				W91			
	87°	77°	67°	87°	77°	67°	87°	77°	67°	87°	77°	67°		87°	77°	67°	
24.0	111.0																24.0
26.0	110.0			94.0			79.0										26.0
28.0	109.0			93.0			78.0										28.0
30.0	107.0			92.0						66.0							30.0
32.0	106.0			92.0			78.0			66.0			56.0				32.0
34.0	105.0			91.0			77.0			65.0			56.0				34.0
36.0	103.0			90.0			76.0			65.0			55.0				36.0
38.0	102.0			89.0			75.0			64.0			55.0				38.0
40.0	101.0			88.0			75.0			63.0			55.0				40.0
44.0	98.0			86.0			73.0			62.0			54.0				44.0
48.0	95.0	105.0		84.0			72.0			61.0			53.0				48.0
52.0	92.0	105.0		81.0	88.0		70.0			60.0			52.0				52.0
56.0	89.0	105.0		79.0	88.0		69.0	73.0		59.0	60.0		51.0				56.0
60.0	85.0	105.0		77.0	89.0		67.0	73.0		57.0	60.0		50.0	51.0			60.0
64.0	81.0	103.0		75.0	89.0		66.0	73.0		57.0	60.0		49.0	51.0			64.0
68.0		101.0	87.0	72.0	88.0		64.0	74.0		55.0	61.0		48.5	51.0			68.0
72.0		95.0	85.0	67.0	88.0	77.0	62.0	74.0		54.0	61.0		47.5	51.0			72.0
76.0		87.0	81.0		85.0	76.0	60.0	74.0	64.0	53.0	61.0		46.5	51.0			76.0
80.0			79.0		81.0	74.0		73.0	65.0	52.0	61.0	52.0	45.5	51.0			80.0
84.0			76.0		73.0			71.0	66.0	51.0	61.0	53.0	44.5	50.0			84.0
88.0			72.0			69.0		66.0	62.0	51.0	61.0	55.0	44.0	50.0	44.5		88.0
92.0						66.0			59.0	50.0	60.0	55.0	41.5	50.0	45.5		92.0
96.0						62.0			57.0	50.0	60.0	54.0		50.0	46.5		96.0
100.0									56.0		52.0	54.0		48.5	47.0	100.0	
104.0											51.0	51.0		46.5	46.5	104.0	
108.0											49.5				45.5	108.0	
112.0															44.5	112.0	
116.0															43.0	116.0	



HSD3WB77m (Dマスト：38.5m / カウンターウェイト：220t / センターウェイト：95t)

HSブーム長 (m)	HS77												HSブーム長 (m)				
	W28			W35			W42			W49				W56			
	87°	77°	67°	87°	77°	67°	87°	77°	67°	87°	77°	67°		87°	77°	67°	
18.0				190.0													18.0
20.0				185.0			163.0										20.0
22.0				181.0			160.0			138.0							22.0
24.0				176.0			156.0			136.0							24.0
26.0				171.0			152.0			134.0			118.0				26.0
28.0				166.0			149.0			132.0			115.0				28.0
30.0				161.0			145.0			129.0			113.0				30.0
32.0				156.0			141.0			126.0			111.0				32.0
34.0				152.0			138.0			124.0			110.0				34.0
36.0				147.0			134.0			121.0			108.0				36.0
38.0				144.0			130.0			118.0			106.0				38.0
40.0					185.0		127.0	159.0		115.0			104.0				40.0
44.0					172.0		120.0	155.0		109.0	134.0		99.0				44.0
48.0					162.0			149.0		104.0	133.0		95.0	112.0			48.0
52.0					154.0			142.0		99.0	130.0		90.0	112.0			52.0
56.0						130.0		136.0			125.0		86.0	111.0			56.0
60.0									114.0		119.0			109.0			60.0
64.0									109.0			114.0		106.0			64.0
68.0									103.0				102.0	102.0			68.0
72.0									96.0				98.0	102.0			72.0
76.0													93.0	98.0			76.0
80.0													87.0	87.0			80.0
84.0																76.0	84.0

HSブーム長 (m)	HS77												HSブーム長 (m)				
	W63			W70			W77			W84				W91			
	87°	77°	67°	87°	77°	67°	87°	77°	67°	87°	77°	67°		87°	77°	67°	
26.0	100.0																26.0
28.0	99.0			85.0			72.0										28.0
30.0	97.0			85.0			72.0			61.0							30.0
32.0	96.0			84.0			71.0			61.0			51.0				32.0
34.0	95.0			83.0			70.0			60.0			51.0				34.0
36.0	94.0			82.0			70.0			60.0			51.0				36.0
38.0	92.0			81.0			69.0			59.0			51.0				38.0
40.0	91.0			80.0			68.0			59.0			50.0				40.0
44.0	89.0			78.0			67.0			57.0			49.0				44.0
48.0	85.0			76.0			65.0			56.0			48.5				48.0
52.0	82.0	95.0		73.0	80.0		64.0			55.0			47.5				52.0
56.0	78.0	95.0		71.0	81.0		62.0	67.0		54.0			46.5				56.0
60.0	75.0	95.0		68.0	81.0		61.0	67.0		53.0	56.0		45.5	46.5			60.0
64.0	72.0	94.0		66.0	81.0		59.0	67.0		52.0	56.0		45.0	47.0			64.0
68.0		92.0		63.0	80.0		57.0	67.0		51.0	56.0		44.0	47.0			68.0
72.0		89.0		61.0	78.0		55.0	67.0		49.0	56.0		43.0	47.0			72.0
76.0		86.0	80.0		78.0	70.0	53.0	67.0		47.5	56.0		42.0	47.0			76.0
80.0			75.0		77.0	69.0		67.0	59.0	46.0	56.0		41.0	47.0			80.0
8																	



