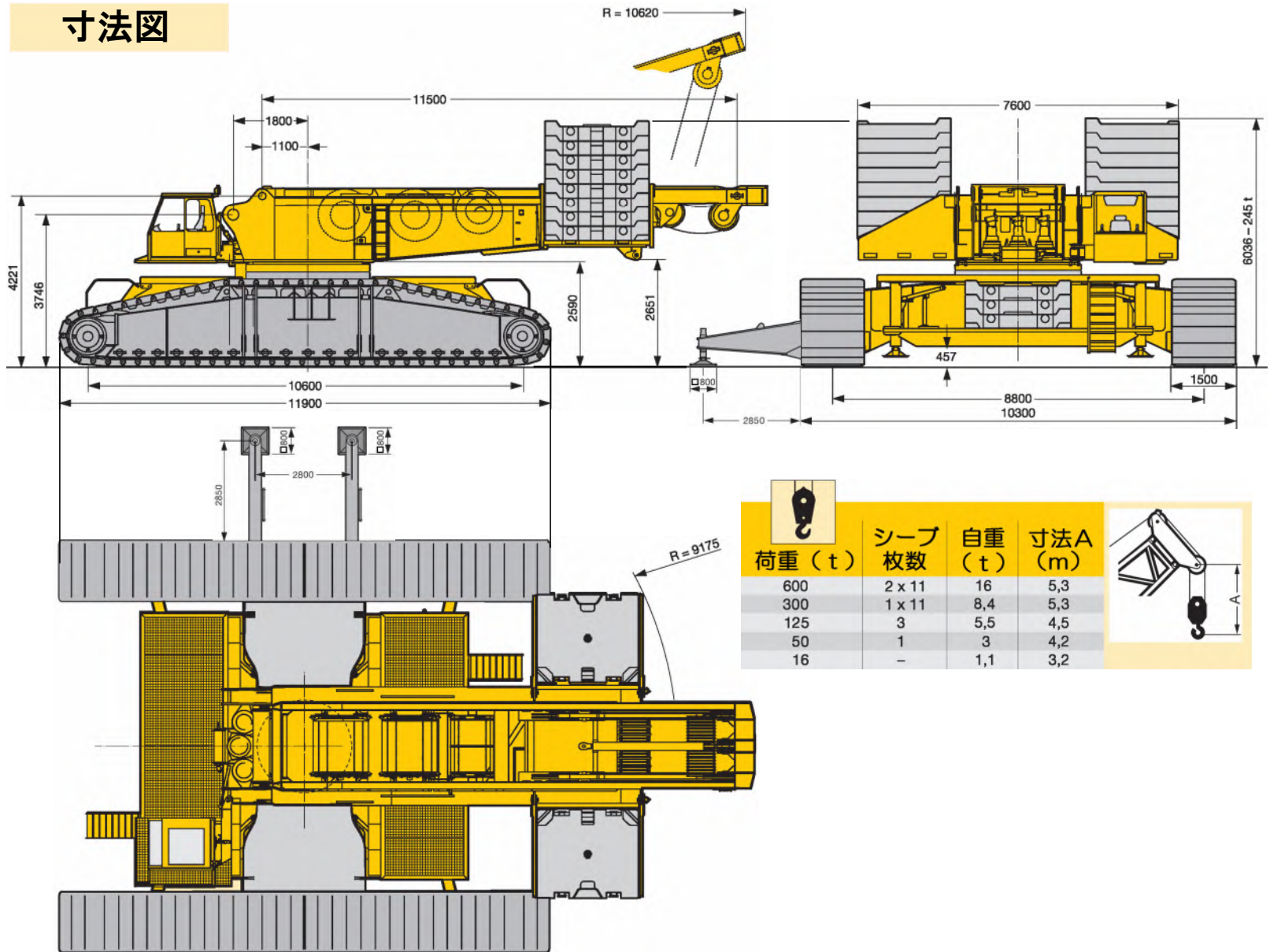
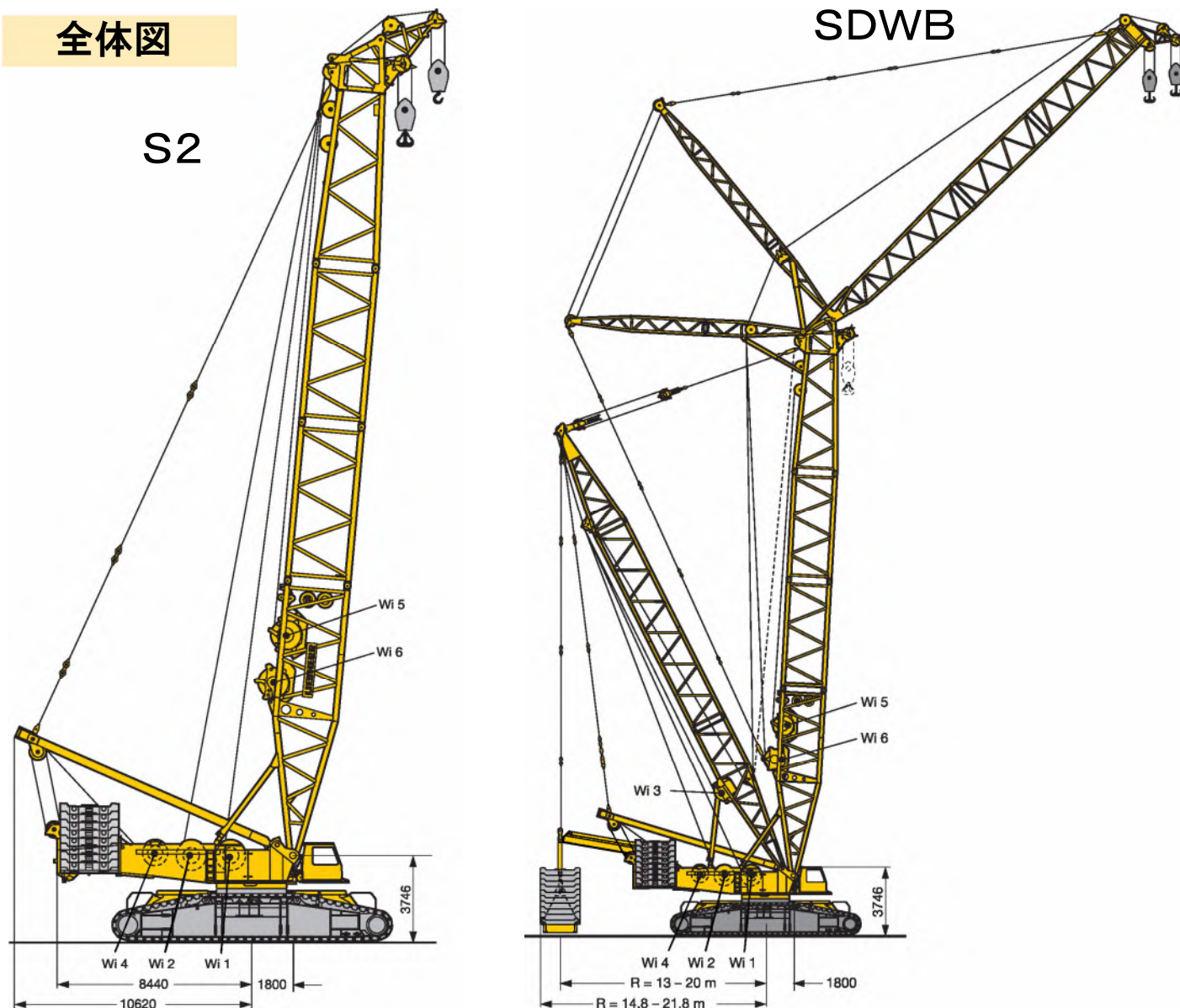


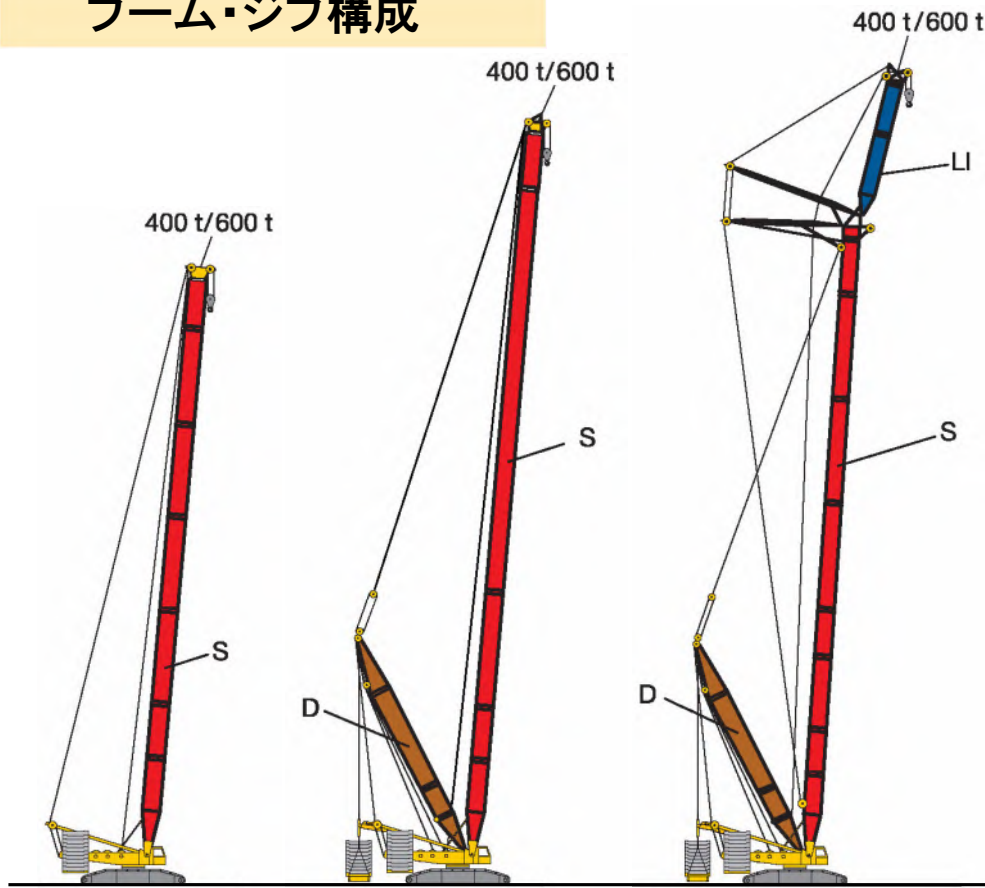
寸法図



全体図



ブーム・ジブ構成



S

S 21 m - 84 m

SD

SDB

S 35 m - 91 m
D 31,5 m

SDWV

SDWVB
S 35 m - 91 m
W 14 m - 21 m
D 31,5 m

S メインブーム ヘビー仕様

SL メインブーム ライト仕様

W ラフinggジブ

WV ラフinggジブ ヘビー仕様

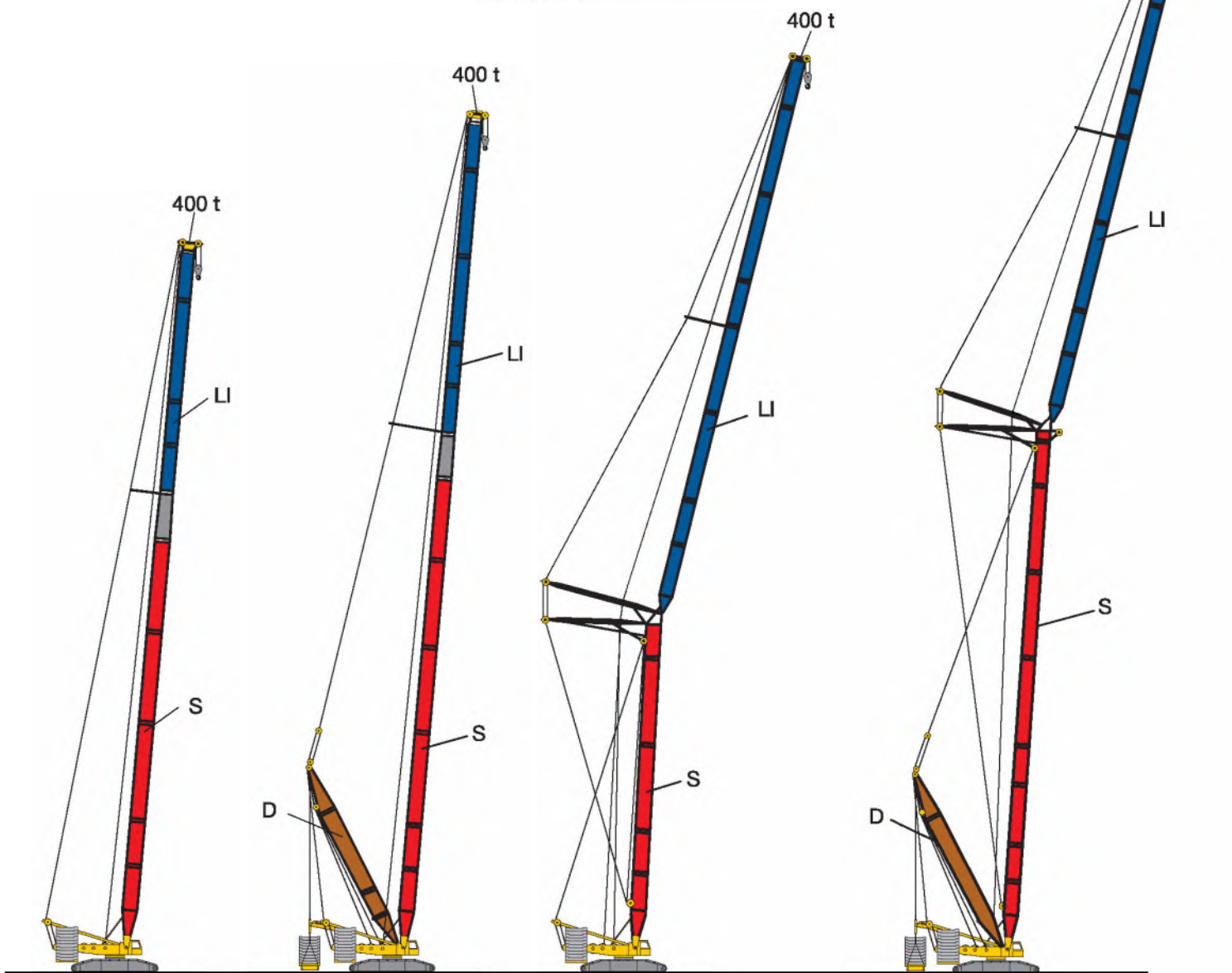
D デリック

B フロートタイプバラスト

S 2826

LI 2421

D 2421



SL

SL 28 m - 105 m

SLD
SLDB

SL 35 m - 133 m
D 31,5 m

SW

S 35 m - 63 m
W 28 m - 91 m

SDWB

S 35 m - 91 m
W 28 m - 91 m
D 31,5 m

詳細データ

ウインチ

		巻上速度	ワイヤー巻上能力	ワイヤー径	ワイヤー長さ
	第1ウインチ	0 - 135 m/min	160 kN	28mm	1250m
	第2ウインチ	0 - 135 m/min	160 kN	28mm	1250m
	第3ウインチ	0 - 130 m/min	160 kN	28mm	1300m
	第4ウインチ	0 - 2 × 75 m/min	2 × 170 kN	28mm	750m
	第5ウインチ	0-135 m/min	160 kN	28mm	1300m
	第6ウインチ	0-135 m/min	160 kN	28mm	600m

作業速度


	回転速度	0 - 1, 5 min ⁻¹
	走行速度	0 - 1, 65 km / h


フック

フック名	フック形状	フック重量	シーブ数	最大掛け数	ワイヤー径	最大吊重量(フック重量含む)
600t	イカリフック	16t (13.5t・11t)	22	44	28mm	600t
300t	イカリフック	8.4t	11	23	28mm	300t
125t	イカリフック	5.5t (3.5t・2.5t)	3	7	28mm	107t
50t	カギフック	3.0t (2.0t・1.0t)	1	3	28mm	47t
16t	カギフック	1.1t	-	1	28mm	16t

注意:ブーム長、ワイヤー掛け数の組合せでフック重量を減らせます。

フックリービング

ワイヤー掛け数(28mm)	1	2	3	4	5	6	7	8	9	10	11	12	13	14	15	16	17	18	19	20	21	22	23	シーブ数	フック重量	
吊重量(フック重量含む)	16	32	47	62	78	92	107	121	135	149	162	176	189	202	215	228	240	253	265	277	289	300	312	枚	t	
	16t																								-	1.1t
	50t																								1	3.0t
	125t																								3	5.5t
	300t																								11	8.4t

ワイヤー掛け数(28mm)	2	2	2	2	2	2	2	2	2	2	2	2	2	2	2	2	2	2	2	2	2	2	2	シーブ数	フック重量
吊重量(フック重量含む)	156	184	214	242	270	298	324	352	378	404	430	456	480	506	530	554	578	600						枚	t
	600t																							22	16t

注意:ワイヤー掛け数により最大吊重量が変わります

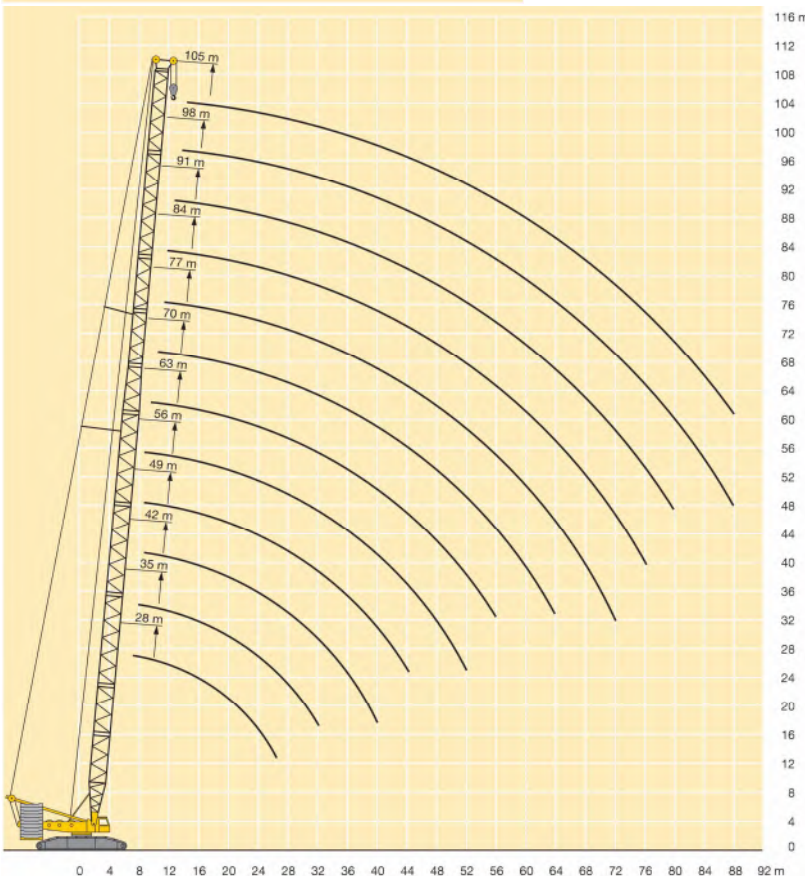
定格総荷重表

SL



Height (m)	28 m	35 m	42 m	49 m	56 m	63 m	70 m	77 m	84 m	91 m	98 m	105 m	Height (m)
6	400												6
6.5	400												6.5
7	400	400											7
8	400	400	400	400									8
9	400	400	400	400	385	366							9
10	400	400	394	390	371	349	329	285					10
11	376	374	373	356	336	316	299	280	270				11
12	345	343	342	323	306	289	274	261	248	214	202		12
14	292	291	288	272	258	246	234	224	213	205	195	161	14
16	252	250	247	234	223	212	203	195	186	179	170	157	16
18	216	216	215	205	195	186	178	172	164	158	151	147	18
20	186	185	185	181	173	166	158	153	146	141	134	131	20
22	163	162	162	160	155	148	142	137	131	127	120	118	22
24	145	144	143	142	140	134	128	124	118	115	109	106	24
26	130	129	128	126	125	122	116	112	107	104	99	96	26
28		116	116	114	113	111	106	102	98	95	90	88	28
30		106	105	103	102	100	97	94	89	87	82	80	30
32		97	96	94	93	91	90	86	82	80	75	73	32
34			88	87	85	83	82	80	75	73	69	67	34
36			82	80	78	77	75	74	70	67	63	62	36
38			76	74	72	71	69	68	64	62	58	57	38
40			71	69	67	65	64	63	60	58	54	52	40
44				60	58	56	55	54	51	49.5	45.5	44.5	44
48					51	49	47.5	46.5	44.5	43	39	38	48
52					45	43	41.5	40	38.5	37	33.5	32.5	52
56						38	36	35	33	32	28.5	27.6	56
60							32	30.5	28.2	27.6	24.3	23.4	60
64							28	26.6	24.2	23.6	20.7	19.7	64
68								23.2	20.7	20	17.4	16.4	68
72								20.3	17.7	17	14.5	13.5	72
76									15.2	14.3	11.8	10.5	76
80										11.9	9.1	7.4	80
84											6.8	5.6	84
88											5.4	4	88

揚程図 SL



SL仕様 ブーム引起し条件

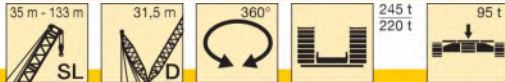
カウンターウェイト: 245t
センターウェイト: 95t

SL仕様	引起し条件
SL メ イ ン ブ ー ム	SL 28 ○ (16t)
	SL 35 ○ (16t)
	SL 42 ○ (16t)
	SL 49 ○ (16t)
	SL 56 ○ (16t)
	SL 63 ○ (16t)
	SL 70 ○ (16t)
	SL 77 ○ (16t)
	SL 84 ○ (12t)
	SL 91 ○ (7.5t)
SL 98 ○ (2.0t)	
SL105 J (5.5t)	

- : 全周引起し可能
- J : 側面にて引起しサイドジャッキ(アウトリガ)装備
- × : ブーム組合せ不可構成
- () : 引起し可能フック重量

定格総荷重表

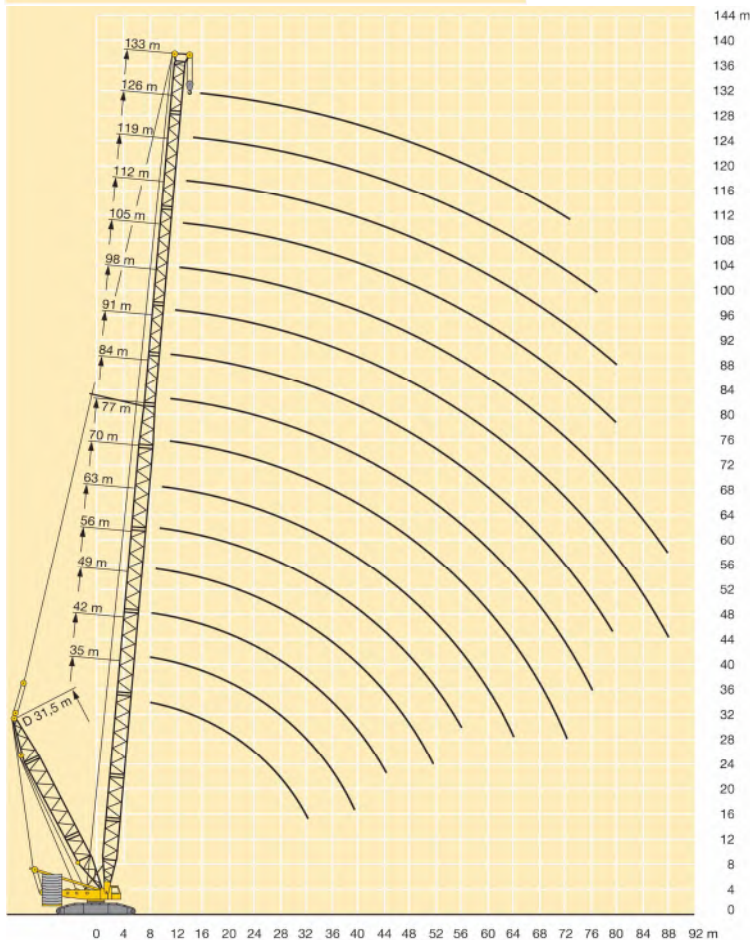
SLD



m	35 m	42 m	49 m	56 m	63 m	70 m	77 m	84 m	91 m	98 m	105 m	112 m	119 m	126 m	133 m	m
8			329													8
9		325	325	321												9
10	330	321	322	319	321	332										10
11	325	317	319	317	304	309	294	278								11
12	321	314	312	294	296	283	270	255	245	222						12
14	279	262	256	260	254	241	231	219	212	202	181	162	132			14
16	227	221	220	214	211	209	201	191	186	176	171	161	131	118	100	16
18	195	192	189	187	183	178	177	168	164	156	152	144	130	118	100	18
20	174	170	165	163	159	156	154	150	146	139	135	129	125	117	100	20
22	155	151	147	143	141	137	137	134	132	125	122	116	112	108	100	22
24	137	133	131	128	125	123	121	118	119	113	110	104	101	97	93	24
26	123	121	120	116	114	110	109	105	106	102	100	95	92	88	84	26
28	115	110	109	107	105	100	98	95	95	92	91	86	84	80	76	28
30	107	100	100	99	97	93	89	86	86	82	83	78	76	73	70	30
32	99	94	91	91	90	86	83	77	78	76	75	71	70	66	63	32
34		89	83	83	83	79	77	72	72	70	67	64	63	61	58	34
36		83	78	76	76	73	71	67	67	65	61	57	57	55	53	36
38		78	73	69	70	68	66	62	61	60	56	52	52	49,5	48	38
40		73	69	64	64	62	61	58	57	55	51	47,5	46	44,5	43	40
44			62	58	53	52	52	49,5	47,5	45,5	43	39	38	35,5	34	44
48				52	47,5	43	44	41,5	38,5	37	37	33,5	30	27,7	25,2	48
52				46	42,5	38,5	36	34,5	32,5	28,9	30,5	28,1	24,6	20,6	19,5	52
56					38	34,5	32	27,3	27,3	24	25,1	23,4	20,4	17,4	14,7	56
60						30,5	28,2	23,4	22,3	19,4	19,8	19	16,5	14,7	10,1	60
64						26,8	24,9	20,6	19	15,1	14,8	14,8	12,8	12,1	6,4	64
68							21,8	17,9	16,6	12,3	11,5	10,9	9,4	9,8	5,4	68
72							18,8	15,4	14,4	10,6	9,9	7,1	6,2	7,5	4,4	72
76								13	12,3	9	8,4	4,3	4	5,1		76
80									10,2	7,5	7	3,6	3,4			80
84										6,1	5,7					84
88										4,7	4,4					88

注意:ブーム 84m~133mは、デリックバラスト装着引起しで、使用可能。

揚程図 SLD



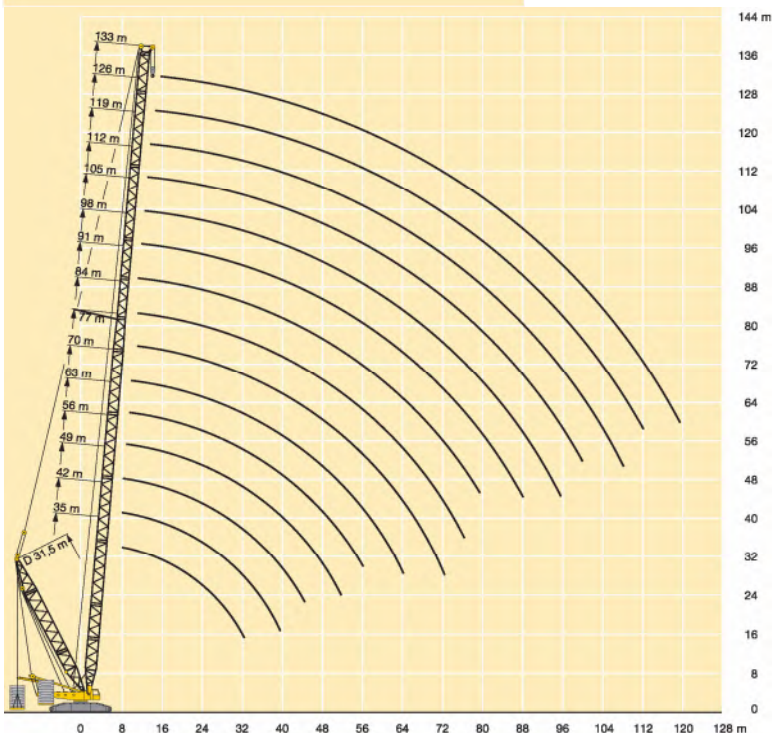
定格総荷重表

SLDB



m	35 m	42 m	49 m	56 m	63 m	70 m	77 m	84 m	91 m	98 m	105 m	112 m	119 m	126 m	133 m	m
7	400															7
8	400	400														8
9	400	400	400													9
10	400	400	400	400												10
11	400	400	400	400	393	371										11
12	400	400	400	400	392	370	328	301	245	222						12
14	400	400	400	400	388	368	327	301	244	221	181	162	132			14
16	400	400	400	398	387	367	326	300	243	218	179	161	131	118	100	16
18	400	400	400	396	385	366	326	299	242	216	178	160	130	118	100	18
20	400	400	400	394	384	365	325	289	239	214	176	159	129	117	100	20
22	395	400	395	381	373	361	322	279	230	213	175	158	129	116	100	22
24	357	362	361	357	348	339	311	269	222	207	174	157	128	115	99	24
26	321	335	334	333	328	322	300	260	215	201	172	157	127	115	99	26
28	286	310	309	301	307	306	290	252	208	196	170	156	127	114	98	28
30	254	290	289	288	287	286	280	245	202	191	165	154	126	113	98	30
32	225	267	270	269	268	267	266	237	196	186	160	150	126	113	96	32
34		242	255	254	253	253	230	191	182	156	146	125	112	94		34
36		219	242	240	238	236	222	186	178	151	142	122	112	92		36
38		198	224	225	223	221	221	213	181	174	147	139	120	110	90	38
40		177	207	212	209	207	204	176	170	144	135	117	108	88		40
44			174	189	186	184	184	167	162	136	129	113	104	84		44
48				165	168	165	164	162	159	155	130	124	108	100	81	48
52				141	152	149	148	145	146	143	124	119	104	97	77	52
56					134	136	135	132	132	130	118	113	99	93	75	56
60						124	123	120	120	118	113	109	95	90	71	60
64						110	113	110	109	107	107	104	91	86	68	64
68							104	101	101	97	98	95	87	83	65	68
72							93	93	93	90	89	87	83	80	63	72
76								86	86	83	83	79	79	77	60	76
80									78	77	77	74	73	71	58	80
84										71	71	68	67	66	55	84
88										65	66	63	62	60	53	88
92											60	58	57	56	51	92
96											55	54	53	51	49	96
100												49	49	47	45,5	100
104													45,5	43,5	41,5	104
108													41	40	38,5	108
112														36,5	35	112
116															30	116
120															26	120

揚程図 SLDB



定格総荷重表

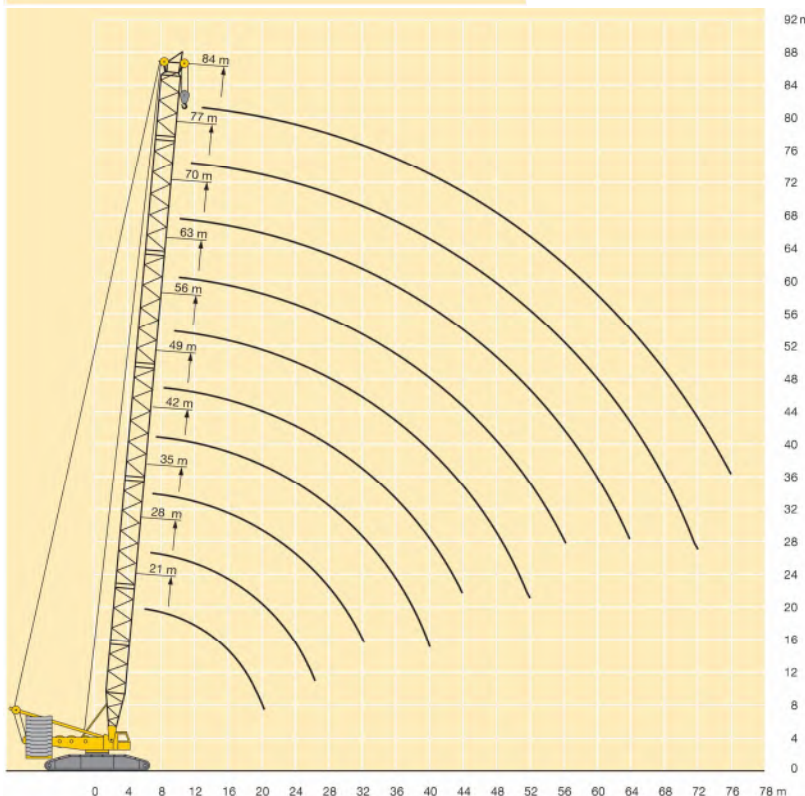
S



m	21 m	28 m	35 m	42 m	49 m	56 m	63 m	70 m	77 m	84 m	m
6	600										6
6,5	600	600									6,5
7	576	574	570								7
8	507	505	505	503	496						8
9	442	453	450	448	434	403					9
10	399	408	405	403	385	360	339	319			10
11	373	371	368	366	346	324	306	289	274	261	11
12	342	340	337	334	313	294	279	264	251	239	12
14	289	287	285	278	261	247	235	223	213	204	14
16	248	246	244	237	223	212	202	192	184	176	16
18	212	211	210	205	194	184	176	168	161	154	18
20	181	181	180	178	171	162	155	148	142	136	20
22		158	156	155	152	144	138	132	126	121	22
24		140	138	136	134	129	123	118	113	108	24
26		125	123	121	119	116	111	106	102	97	26
28			111	109	107	105	101	96	92	88	28
30			100	98	96	94	92	87	83	79	30
32			91	89	87	85	84	79	76	72	32
34				82	79	77	76	72	69	65	34
36				75	73	71	69	66	63	60	36
38				69	67	65	63	61	58	54	38
40				64	62	59	58	56	53	49,5	40
44					53	51	49	47	44,5	41,5	44
48						44	41,5	39,5	37,5	34,5	48
52							38	35,5	33,5	31,5	52
56								30,5	28	26	56
60									23,6	21,4	60
64									19,9	17,5	64
68										14,2	68
72										11,5	72
76										6,6	76

揚程図

S



S仕様 ブーム引起し条件

カウンターウェイト: 245t
センターウェイト: 95t

S仕様	引起し条件
S 21	○ (16t)
S 28	○ (16t)
S 35	○ (16t)
S 42	○ (16t)
S 49	○ (16t)
S 56	○ (16t)
S 63	○ (16t)
S 70	○ (16t)
S 77	○ (9.5t)
S 84	○ (2.5t)

- : 全周引起し可能
- J : 側面にて引起しサイドジャッキ(アウトリガ)装備
- X : ブーム組合せ不可構成
- () : 引起し可能フック重量

定格総荷重表

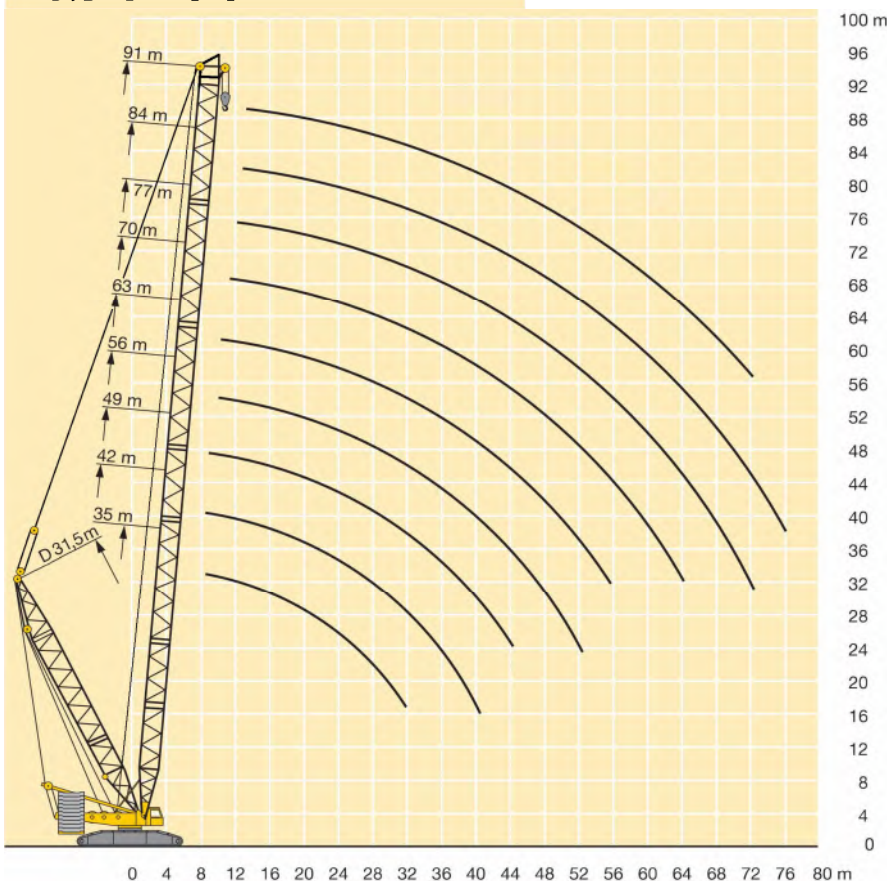
SD



m	35 m	42 m	49 m	56 m	63 m	70 m	77 m *	84 m *	91 m *	m
7	440									7
8	439	428	422							8
9	431	422	417	391						9
10	399	396	386	376	353	332				10
11	362	370	360	339	319	301	285	269		11
12	341	339	326	307	290	275	261	247	235	12
14	286	283	272	259	245	233	222	211	201	14
16	241	238	233	222	211	201	192	182	174	16
18	209	206	202	193	184	176	168	160	153	18
20	182	180	177	170	162	155	148	141	135	20
22	160	157	155	152	144	138	132	125	120	22
24	143	140	137	134	130	124	118	112	107	24
26	129	127	124	122	116	112	106	101	96	26
28	117	115	112	111	106	101	96	91	87	28
30	106	103	101	100	97	92	87	83	79	30
32	97	95	92	91	88	84	79	75	71	32
34		87	83	82	81	77	72	68	65	34
36		80	77	75	73	71	66	62	59	36
38		74	71	68	67	65	59	57	53	38
40		69	66	61	60	60	53	52	48	40
44			57	54	48	49,5	44,5	43	40	44
48				47,5	42,5	38,5	36,5	35	32,5	48
52				41,5	37,5	33	29,2	27,7	25,9	52
56					32,5	28,5	24,5	20,8	19,7	56
60						24,5	21	16,5	13,8	60
64						20,8	17,7	13,9	9,8	64
68							14,6	11,4	7,8	68
72							11,7	9,1	6	72
76								6,9		76

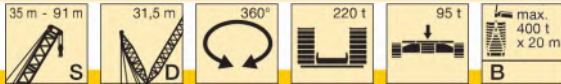
注意: ブーム 77m~91mは、デリックバラスト装着引起して、使用可能。

揚程図 SD



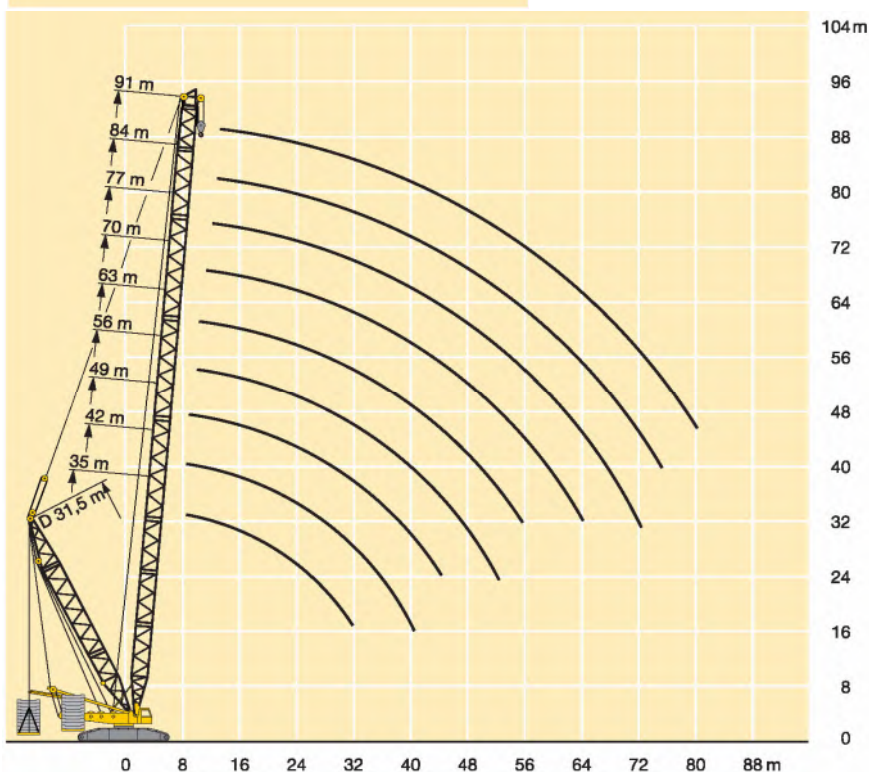
定格総荷重表

SDB



m	35 m	42 m	49 m	56 m	63 m	70 m	77 m	84 m	91 m	m
7	750									7
8	750	731	713							8
9	715	701	684	665						9
10	687	674	657	643	559	474				10
11	659	649	634	620	558	473	404	346		11
12	635	624	612	581	555	472	403	346	298	12
14	576	567	554	537	512	470	402	345	297	14
16	541	531	518	499	473	445	401	344	297	16
18	512	496	483	464	439	415	387	343	296	18
20	458	466	450	432	410	388	364	341	295	20
22	402	434	420	403	383	364	342	327	293	22
24	357	391	394	377	359	341	323	310	284	24
26	315	354	365	357	339	324	305	294	274	26
28	281	319	335	336	322	308	288	279	264	28
30	249	286	307	311	302	293	274	262	249	30
32	220	259	280	288	282	277	258	246	234	32
34		235	255	266	264	260	242	231	221	34
36		212	234	246	246	244	228	217	208	36
38		191	216	226	230	230	213	205	196	38
40		171	199	208	214	216	201	195	185	40
44			167	181	185	189	181	176	168	44
48				156	163	165	163	160	153	48
52				134	143	146	146	144	140	52
56					125	130	131	130	127	56
60						116	118	117	115	60
64						102	106	106	104	64
68							94	96	95	68
72							83	86	86	72
76								77	78	76
80									70	80
84									63	84

揚程図 SDB



定格総荷重表

SW



SW35m (カウンターウェイト : 245 t / センターウェイト : 95 t)

単位 : ton

Sブーム長 (m)	S35															Sブーム長 (m)		
Wジブ長 (m)	W28			W35			W42			W49			W56			Wジブ長 (m)		
ブーム角度	87°	77°	67°	87°	77°	67°	87°	77°	67°	87°	77°	67°	87°	77°	67°	ブーム角度		
作業半径 (m)	作業半径 (m)																	
14.0	258.0																14.0	
16.0	226.0																16.0	
18.0	200.0			216.0			208.0					178.0					18.0	
20.0	180.0			192.0			185.0					160.0			155.0		20.0	
22.0	163.0			172.0			166.0					145.0			141.0		22.0	
24.0	149.0	136.0		156.0			151.0					133.0			129.0		24.0	
26.0	137.0	125.0		143.0			138.0					122.0			119.0		26.0	
28.0	126.0	115.0		131.0			127.0					113.0			110.0		28.0	
30.0	115.0	107.0		121.0	110.0		117.0					105.0			102.0		30.0	
32.0		98.0		113.0	102.0		109.0	98.0				98.0	88.0		95.0		32.0	
34.0		91.0	83.0	105.0	95.0		101.0	91.0				91.0	82.0		89.0		34.0	
36.0		84.0	77.0	97.0	89.0		95.0	85.0				85.0	76.0		83.0	74.0	36.0	
38.0		78.0	71.0	90.0	83.0		89.0	80.0				80.0	72.0		78.0	69.0	38.0	
40.0			66.0	77.0	69.0		83.0	75.0				76.0	67.0		73.0	65.0	40.0	
44.0			58.0	72.0	65.0		77.0	71.0				67.0	60.0		66.0	58.0	44.0	
48.0				63.0	57.0		68.0	62.0	55.0			60.0	54.0	46.5	59.0	52.0	48.0	
52.0					50.0			55.0	49.0			59.0	54.0	46.5	52.0	46.5	40.0	52.0
56.0								49.0	44.0			48.0	42.0	42.0	47.0	42.0	36.0	56.0
60.0									39.0			43.0	38.0	38.0	34.0	38.0	32.5	60.0
64.0													34.0	30.5	34.0	29.4	26.3	64.0
68.0																	23.6	68.0
72.0																		72.0

SW35m (カウンターウェイト : 245 t / センターウェイト : 95 t)

Sブーム長 (m)	S35															Sブーム長 (m)		
Wジブ長 (m)	W63			W70			W77			W84			W91			Wジブ長 (m)		
ブーム角度	87°	77°	67°	87°	77°	67°	87°	77°	67°	87°	77°	67°	87°	77°	67°	ブーム角度		
作業半径 (m)	作業半径 (m)																	
22.0	136.0																22.0	
24.0	124.0			120.0			106.0										24.0	
26.0	114.0			110.0			105.0					89.0					26.0	
28.0	106.0			102.0			99.0					88.0			74.0		28.0	
30.0	98.0			94.0			92.0					87.0			74.0		30.0	
32.0	91.0			88.0			88.0					83.0			73.0		32.0	
34.0	85.0			82.0			79.0					77.0			73.0		34.0	
36.0	80.0			76.0			74.0					72.0			70.0		36.0	
38.0	75.0	66.0		72.0			70.0					68.0			65.0		38.0	
40.0	70.0	62.0		67.0			65.0					64.0			61.0		40.0	
44.0	63.0	55.0		60.0	52.0		58.0	50.0				56.0			54.0		44.0	
48.0	56.0	49.0		53.0	46.0		52.0	44.5				50.0	43.0		48.0		48.0	
52.0	51.0	44.0		48.0	41.0		46.5	39.5				45.0	38.0		42.5	36.0	52.0	
56.0	46.0	39.5	33.0	43.0	37.0		41.5	35.5				40.0	34.0		38.0	31.5	56.0	
60.0	41.0	36.0	29.6	39.0	33.0	27.0	37.5	31.5				36.0	30.0		34.0	28.1	60.0	
64.0	37.0	32.5	26.6	35.5	29.9	24.0	34.0	28.3	22.5			32.5	26.9		30.5	24.9	64.0	
68.0		29.6	24.0	32.5	27.0	21.4	31.0	25.4	19.9			29.5	24.1	18.5	27.5	22.1	68.0	
72.0		26.6	21.7		24.6	19.1	28.2	22.9	17.5			26.7	21.5	16.2	24.8	19.6	14.2	72.0
76.0			19.5		22.5	17.1	25.8	20.7	15.5			24.2	19.2	14.1	22.3	17.3	12.1	76.0
80.0						15.4		18.7	13.7			22.0	17.2	12.3	20.1	15.3	10.3	80.0
84.0						13.9		17.0	12.1				15.4	10.6	18.1	13.4	8.6	84.0
88.0									10.7				13.8	9.1	16.3	11.8	6.7	88.0
92.0									9.5				12.4	7.2		10.3	5.5	92.0
96.0														6.2		8.8	4.4	96.0
100.0														5.5		7.4	3.5	100.0
104.0																	2.6	104.0

SW仕様 ブーム引き出し条件

カウンターウェイト : 245t
センターウェイト : 95t

SW仕様 引き出し条件	W ラフィングジブ										
	W 28	W 35	W 42	W 49	W 56	W 63	W 70	W 77	W 84	W 91	
S メイン ブーム	S 35	○ (25t)	○ (25t)	○ (25t)	○ (25t)	○ (25t)	○ (25t)	○ (25t)	○ (24.7t)	○ (19.8t)	○ (15.2t)
	S 42	○ (25t)	○ (25t)	○ (25t)	○ (25t)	○ (25t)	○ (25t)	○ (25t)	○ (24.2t)	○ (19.4t)	○ (14.9t)
	S 49	○ (21.9t)	○ (25t)	○ (25t)	○ (25t)	○ (25t)	○ (25t)	○ (25t)	○ (24.1t)	○ (19t)	○ (14.5t)
	S 56	○ (5.8t)	○ (9.4t)	○ (18.1t)	○ (25t)	○ (25t)	○ (25t)	○ (25t)	J (25t)	J (25t)	J (23t)
	S 63	J (10t)	J (15t)	J (22.8t)	J (25t)	J (25t)	× -	× -	× -	× -	× -

○ : 全周引き出し可能


× : ブーム組合せ不可構成

J : 側面にて引き出しサイドジャッキ(アウトリガ)装備

() : 引き出し可能フック重量

750t

LIEBHERR LR1750



株式会社サイガ

定格総荷重表

SW



SW42m (カウンターウェイト : 245 t / センターウェイト : 95 t)

単位 : ton

Sブーム長 (m)	S42															Sブーム長 (m)	
Wジブ長 (m)	W28			W35			W42			W49			W56			Wジブ長 (m)	
ブーム角度	87°	77°	67°	87°	77°	67°	87°	77°	67°	87°	77°	67°	87°	77°	67°	ブーム角度	
作業半径 (m)	作業半径 (m)																
14.0	244.0																14.0
16.0	215.0			206.0													16.0
18.0	191.0			183.0			177.0					170.0					18.0
20.0	172.0			165.0			160.0					154.0			148.0		20.0
22.0	156.0			150.0			145.0					140.0			135.0		22.0
24.0	142.0			137.0			133.0					128.0			124.0		24.0
26.0	131.0	116.0		126.0			122.0					118.0			114.0		26.0
28.0	122.0	107.0		117.0	103.0		113.0					109.0			105.0		28.0
30.0	113.0	100.0		109.0	96.0		105.0					101.0			98.0		30.0
32.0		93.0		101.0	89.0		98.0	86.0				94.0			91.0		32.0
34.0		87.0		95.0	83.0		92.0	80.0				88.0	77.0		85.0		34.0
36.0		82.0		89.0	78.0		86.0	75.0				83.0	72.0		80.0		36.0
38.0		76.0	66.0	83.0	73.0		81.0	71.0				78.0	67.0		75.0	65.0	38.0
40.0			62.0		69.0		77.0	67.0				73.0	63.0		71.0	61.0	40.0
44.0			55.0		61.0	52.0	68.0	59.0				66.0	56.0		63.0	54.0	44.0
48.0						47.0		54.0	44.5			59.0	51.0	42.0	57.0	48.0	48.0
52.0						42.0			47.5	40.0			45.5	37.5	51.0	43.0	52.0
56.0										36.5			41.5	33.5	46.5	39.0	56.0
60.0										33.0			37.5	30.5		35.5	60.0
64.0														27.7	32.5	25.1	64.0
68.0														25.1		22.7	68.0
72.0																20.8	72.0

SW42m (カウンターウェイト : 245 t / センターウェイト : 95 t)

Sブーム長 (m)	S42															Sブーム長 (m)	
Wジブ長 (m)	W63			W70			W77			W84			W91			Wジブ長 (m)	
ブーム角度	87°	77°	67°	87°	77°	67°	87°	77°	67°	87°	77°	67°	87°	77°	67°	ブーム角度	
作業半径 (m)	作業半径 (m)																
22.0	130.0																22.0
24.0	119.0			115.0													24.0
26.0	110.0			106.0			98.0										26.0
28.0	101.0			98.0			95.0					82.0			70.0		28.0
30.0	94.0			91.0			88.0					81.0			69.0		30.0
32.0	88.0			85.0			82.0					79.0			68.0		32.0
34.0	82.0			79.0			76.0					74.0			68.0		34.0
36.0	77.0			74.0			71.0					69.0			67.0		36.0
38.0	72.0			70.0			67.0					65.0			62.0		38.0
40.0	68.0	58.0		65.0			63.0					61.0			58.0		40.0
44.0	60.0	51.0		58.0	49.0		56.0					54.0			52.0		44.0
48.0	54.0	45.0		52.0	43.5		49.5	40.5				48.0	39.0		45.5		48.0
52.0	48.5	40.5		46.5	38.5		44.5	36.0				43.0	34.5		40.5	32.5	52.0
56.0	44.0	36.5	28.5	42.0	34.5		40.0	32.0				38.5	30.5		36.5	28.5	56.0
60.0	40.0	32.5	25.3	38.0	31.0	23.4	36.0	28.6				34.5	27.2		32.5	25.1	60.0
64.0	37.0	29.6	22.5	34.5	27.7	20.7	32.5	25.5	18.4			31.0	24.2		29.1	22.1	64.0
68.0		26.9	20.1	31.5	25.0	18.2	29.4	22.8	16.0			28.0	21.5	14.7	26.1	19.4	68.0
72.0		24.7	17.9		22.6	16.1	26.7	20.3	13.9			25.3	19.0	12.6	23.4	17.1	72.0
76.0			16.1		20.5	14.2	24.4	18.2	12.0			22.9	16.9	10.7	21.0	14.9	76.0
80.0			14.6		18.7	12.5		16.3	10.3			20.8	14.9	9.0	18.8	13.0	80.0
84.0						11.0		14.7	8.8			18.9	13.2	7.0	16.9	11.3	84.0
88.0						9.9		13.4	7.1				11.7	5.8	15.2	9.7	88.0
92.0									6.1				10.3	4.7		7.8	92.0
96.0									5.5					3.7		6.6	96.0
100.0														2.8		5.7	100.0

750t

LIEBHERR LR1750



株式会社サイガ

定格総荷重表

SW



SW49m (カウンターウェイト : 245 t / センターウェイト : 95 t)

単位 : ton

Sブーム長 (m)	S49															Sブーム長 (m)
Wジブ長 (m)	W28			W35			W42			W49			W56			Wジブ長 (m)
ブーム角度	87°	77°	67°	87°	77°	67°	87°	77°	67°	87°	77°	67°	87°	77°	67°	ブーム角度
作業半径 (m)	作業半径 (m)															
14.0	232.0															14.0
16.0	204.0			196.0												16.0
18.0	182.0			175.0			169.0									18.0
20.0	164.0			158.0			152.0			148.0						20.0
22.0	149.0			144.0			139.0			135.0			130.0			22.0
24.0	137.0			132.0			127.0			123.0			119.0			24.0
26.0	126.0			121.0			117.0			114.0			110.0			26.0
28.0	117.0	100.0		112.0			108.0			105.0			102.0			28.0
30.0	109.0	93.0		105.0	89.0		101.0			98.0			95.0			30.0
32.0		87.0		98.0	83.0		94.0			91.0			88.0			32.0
34.0		81.0		92.0	78.0		88.0	74.0		85.0			82.0			34.0
36.0		76.0		86.0	73.0		83.0	70.0		80.0	67.0		77.0			36.0
38.0		72.0		82.0	68.0		78.0	65.0		75.0	63.0		73.0			38.0
40.0		68.0	56.0		65.0		74.0	61.0		71.0	59.0		68.0	57.0		40.0
44.0			49.5		58.0	46.5	66.0	55.0		64.0	53.0		61.0	50.0		44.0
48.0			44.5		52.0	41.5		49.5	39.0	58.0	47.0		55.0	44.5		48.0
52.0						37.5		44.5	34.5		42.5	32.5	50.0	40.0		52.0
56.0						34.0			31.0		38.5	29.1	45.5	36.0	26.9	56.0
60.0									28.3		35.0	26.1		32.5	23.9	60.0
64.0												23.6		29.7	21.3	64.0
68.0												21.4		27.4	19.1	68.0
72.0															17.1	72.0
76.0															15.5	76.0

SW49m (カウンターウェイト : 245 t / センターウェイト : 95 t)

Sブーム長 (m)	S49															Sブーム長 (m)
Wジブ長 (m)	W63			W70			W77			W84			W91			Wジブ長 (m)
ブーム角度	87°	77°	67°	87°	77°	67°	87°	77°	67°	87°	77°	67°	87°	77°	67°	ブーム角度
作業半径 (m)	作業半径 (m)															
22.0	124.0															22.0
24.0	114.0			105.0												24.0
26.0	105.0			102.0			91.0									26.0
28.0	97.0			94.0			89.0			76.0						28.0
30.0	90.0			87.0			85.0			75.0			64.0			30.0
32.0	84.0			81.0			79.0			75.0			63.0			32.0
34.0	78.0			76.0			74.0			71.0			63.0			34.0
36.0	73.0			71.0			69.0			66.0			62.0			36.0
38.0	69.0			67.0			65.0			62.0			59.0			38.0
40.0	65.0			63.0			61.0			58.0			56.0			40.0
44.0	58.0	46.5		56.0			54.0			51.0			49.0			44.0
48.0	52.0	41.0		49.5	39.5		48.0	37.5		46.0			43.5			48.0
52.0	46.5	36.5		44.5	35.0		43.0	33.5		41.0	31.0		38.5			52.0
56.0	42.0	33.0		40.0	31.0		38.5	29.6		36.5	27.3		34.5	25.1		56.0
60.0	38.0	29.4		36.5	27.6		35.0	26.2		33.0	24.1		30.5	21.9		60.0
64.0	35.0	26.4	18.0	33.0	24.7	16.3	31.5	23.3		29.4	21.2		27.4	19.1		64.0
68.0		23.9	15.8	30.0	22.1	14.1	28.6	20.7	12.7	26.5	18.6		24.5	16.6		68.0
72.0		21.7	13.9		19.8	12.1	26.0	18.4	10.7	23.9	16.3	8.6	21.9	14.4		72.0
76.0			12.2		17.8	10.4	23.7	16.3	9.0	21.5	14.3	6.6	19.6	12.3	4.7	76.0
80.0			10.7		16.1	8.8		14.5	7.0	19.5	12.5	5.2	17.5	10.5	3.3	80.0
84.0			9.6			7.2		12.9	5.7	17.7	10.8	3.9	15.6	8.9	2.0	84.0
88.0						6.2		11.5	4.6		9.4	2.7	14.0	6.9		88.0
92.0									3.6		7.6			5.8		92.0
96.0									2.6		6.8			4.8		96.0
100.0														3.9		100.0

定格総荷重表

SW



SW56m (カウンターウェイト : 245 t / センターウェイト : 95 t)

単位 : ton

Sブーム長 (m)	S56															Sブーム長 (m)
Wジブ長 (m)	W28			W35			W42			W49			W56			Wジブ長 (m)
ブーム角度	87°	77°	67°	87°	77°	67°	87°	77°	67°	87°	77°	67°	87°	77°	67°	ブーム角度
作業半径 (m)																作業半径 (m)
16.0	194.0			187.0			161.0									16.0
18.0	174.0			168.0			146.0									18.0
20.0	157.0			152.0			146.0			141.0						20.0
22.0	143.0			138.0			133.0			128.0			124.0			22.0
24.0	131.0			127.0			122.0			118.0			114.0			24.0
26.0	121.0			117.0			113.0			109.0			105.0			26.0
28.0	112.0			108.0			105.0			101.0			97.0			28.0
30.0	105.0	87.0		101.0			97.0			94.0			90.0			30.0
32.0	98.0	81.0		94.0	78.0		91.0			87.0			84.0			32.0
34.0		76.0		88.0	72.0		85.0			82.0			79.0			34.0
36.0		71.0		83.0	68.0		80.0	65.0		77.0			74.0			36.0
38.0		67.0		79.0	64.0		75.0	61.0		72.0	58.0		70.0			38.0
40.0		63.0		60.0			71.0	57.0		68.0	54.0		66.0			40.0
44.0			43.5	54.0			64.0	51.0		61.0	48.0		59.0	46.0		44.0
48.0			39.0	48.5	36.5			45.5		55.0	43.0		53.0	40.5		48.0
52.0			35.5		32.5			41.5	29.9		38.5		47.5	36.5		52.0
56.0					29.3			38.0	26.7		35.0	24.1	43.5	32.5		56.0
60.0									24.0		31.5	21.4		29.3	19.2	60.0
64.0									21.7			19.0		26.6	16.9	64.0
68.0												17.0		24.2	14.8	68.0
72.0												15.4			13.0	72.0
76.0															11.5	76.0
80.0															10.3	80.0

SW56m (カウンターウェイト : 245 t / センターウェイト : 95 t)

Sブーム長 (m)	S56															Sブーム長 (m)
Wジブ長 (m)	W63			W70			W77			W84			W91			Wジブ長 (m)
ブーム角度	87°	77°	67°	87°	77°	67°	87°	77°	67°	87°	77°	67°	87°	77°	67°	ブーム角度
作業半径 (m)																作業半径 (m)
24.0	110.0			99.0												24.0
26.0	101.0			97.0			83.0									26.0
28.0	94.0			90.0			82.0			70.0						28.0
30.0	87.0			83.0			81.0			69.0			60.0			30.0
32.0	81.0			78.0			76.0			68.0			60.0			32.0
34.0	76.0			73.0			71.0			68.0			59.0			34.0
36.0	71.0			68.0			66.0			63.0			59.0			36.0
38.0	67.0			64.0			62.0			59.0			58.0			38.0
40.0	63.0			60.0			58.0			56.0			54.0			40.0
44.0	56.0	43.0		53.0			52.0			49.0			48.0			44.0
48.0	50.0	38.0		47.5	35.5		46.0			43.5			42.5			48.0
52.0	45.0	34.0		42.5	31.0		41.0	29.7		39.0	27.4		37.5			52.0
56.0	40.5	30.0		38.0	27.5		37.0	26.2		34.5	23.9		33.5	22.8		56.0
60.0	37.0	26.9		34.5	24.4		33.0	23.1		31.0	20.9		30.0	19.8		60.0
64.0	34.0	24.1	14.4	31.0	21.6		29.9	20.3		27.8	18.2		26.8	17.2		64.0
68.0		21.6	12.4	28.4	19.2	9.9	27.0	17.9		24.9	15.8		24.0	14.8		68.0
72.0		19.5	10.6		17.0	8.1	24.5	15.7	6.4	22.4	13.6		21.4	12.7		72.0
76.0		17.7	9.0		15.1	6.4	22.2	13.8	5.0	20.1	11.7		19.1	10.8		76.0
80.0			7.4		13.5	5.1		12.0	3.7	18.1	10.0		17.1	9.0		80.0
84.0			6.4		12.2	3.9		10.5	2.5	16.4	8.4		15.2	6.8		84.0
88.0						2.8		9.1			6.7		13.5	5.6		88.0
92.0											5.7			4.5		92.0
96.0											4.8			3.5		96.0
100.0														2.5		100.0

定格総荷重表

SW

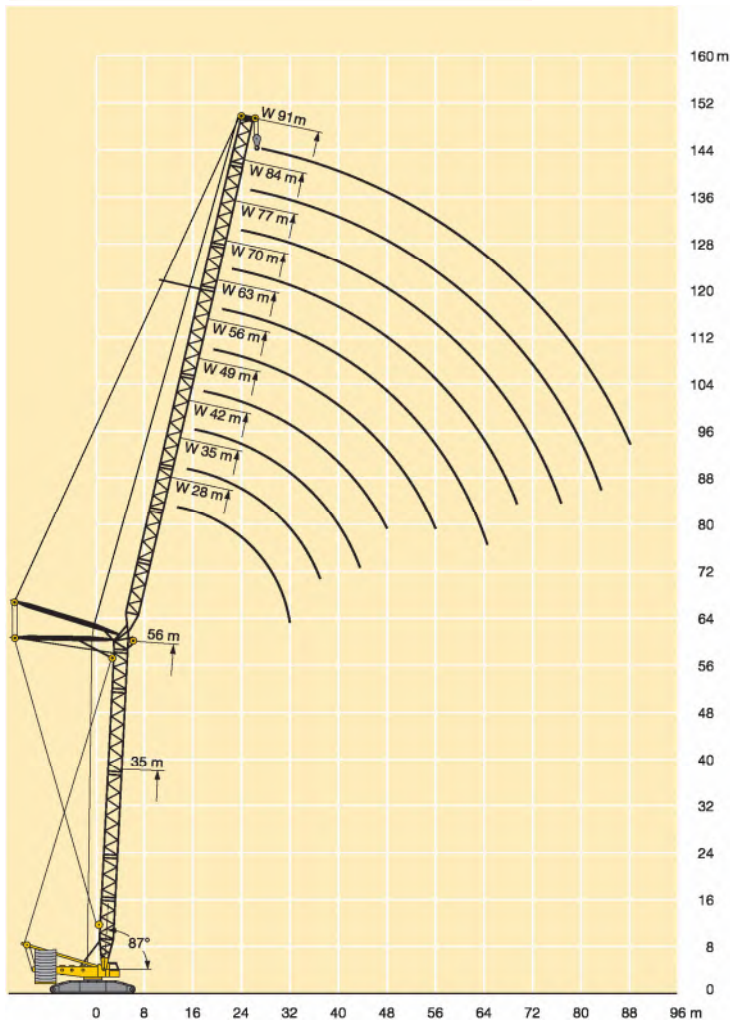


SW63m (カウンターウェイト : 245 t / センターウェイト : 95 t)

単位 : ton

Sブーム長 (m)	S63															Sブーム長 (m)
Wジブ長 (m)	W28			W35			W42			W49			W56			Wジブ長 (m)
ブーム角度 作業半径 (m)	87°	77°	67°	87°	77°	67°	87°	77°	67°	87°	77°	67°	87°	77°	67°	ブーム角度 作業半径 (m)
16.0	186.0															16.0
18.0	167.0			160.0			154.0									18.0
20.0	151.0			145.0			140.0			135.0						20.0
22.0	138.0			132.0			128.0			123.0			119.0			22.0
24.0	126.0			121.0			117.0			113.0			109.0			24.0
26.0	117.0			112.0			108.0			104.0			101.0			26.0
28.0	108.0			104.0			100.0			97.0			94.0			28.0
30.0	101.0			97.0			94.0			90.0			87.0			30.0
32.0	95.0	75.0		91.0			87.0			84.0			81.0			32.0
34.0		70.0		85.0	67.0		82.0			79.0			76.0			34.0
36.0		66.0		80.0	63.0		77.0			74.0			71.0			36.0
38.0		62.0		76.0	59.0		73.0	56.0		70.0			67.0			38.0
40.0		59.0		55.0	55.0		69.0	53.0		66.0	50.0		63.0			40.0
44.0		53.0		49.5	49.5		62.0	47.0		59.0	44.0		57.0	42.0		44.0
48.0			33.5	44.5			42.0	42.0		53.0	39.5		51.0	37.0		48.0
52.0			30.0			27.1	37.5	37.5		48.5	35.0		46.0	33.0		52.0
56.0						24.2	34.0	21.9		31.5	31.5		42.0	29.6		56.0
60.0						21.7		19.4		28.6	16.9		26.5	26.5		60.0
64.0								17.3		26.1	14.8		23.9	12.8		64.0
68.0								15.5			12.9		21.6	11.0		68.0
72.0											11.3		19.7	9.3		72.0
76.0											10.1			7.9		76.0
80.0														6.6		80.0

揚程図 SW



定格総荷重表

SDWB

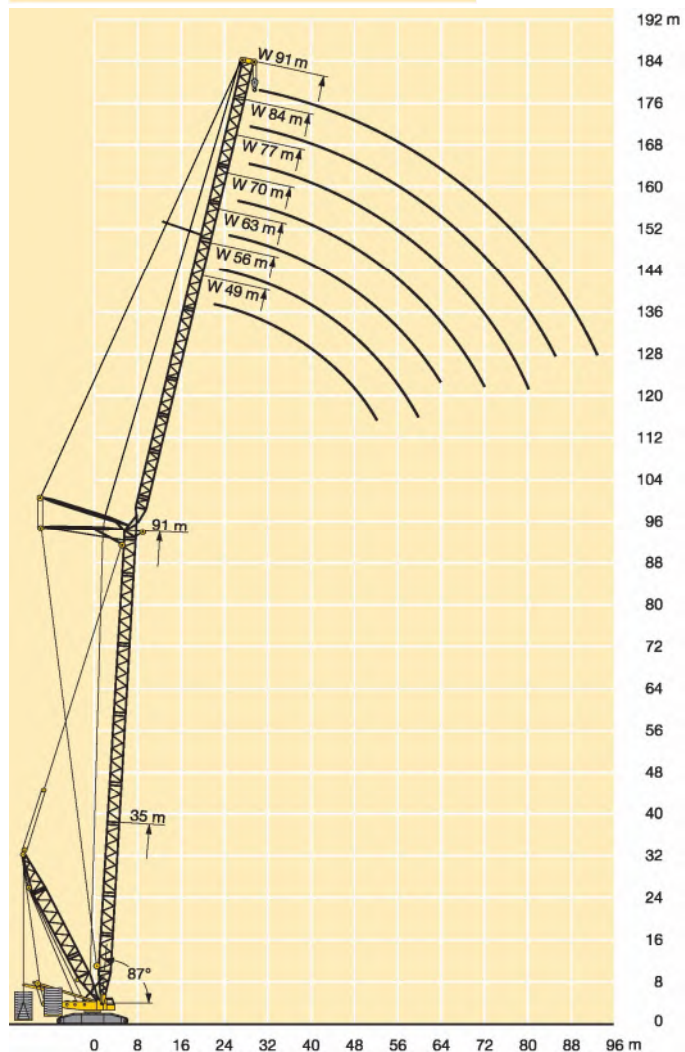


メインブーム : 87°

m	77 m										84 m							m
	35 m	42 m	49 m	56 m	63 m	70 m	77 m	84 m	91 m	42 m	49 m	56 m	63 m	70 m	77 m	84 m	91 m	
18	163																	18
20	159	139								125								20
22	155	136	121							122	107							22
24	151	132	118	103						119	105	92						24
26	147	130	116	101	88					116	103	91	79					26
28	143	126	114	100	87	76	64			113	101	89	78	68				28
30	139	123	111	98	86	75	63	55		110	99	88	77	67	59	49,5		30
32	136	120	109	97	85	74	63	55	46,5	107	96	86	75	66	58	49	37,5	32
34	132	117	106	95	83	73	63	54	46	104	93	84	74	65	58	48,5	37	34
36	129	114	104	92	82	72	62	54	46	102	91	82	73	64	57	48	36,5	36
38	128	112	101	90	81	71	61	53	45,5	99	89	80	71	63	56	47,5	36,5	38
40		110	99	88	79	70	61	53	45,5	97	87	78	70	62	56	47,5	36	40
44			106	95	85	76	68	60	52	94	83	75	67	59	54	46,5	35,5	44
48				92	82	73	66	58	51	91	81	72	64	57	52	45,5	35	48
52				91	79	71	63	56	49,5	88	79	69	62	54	50	43,5	34,5	52
56					78	68	61	54	48	85	76	68	60	53	48	42	33	56
60						66	59	52	47	82	73	66	58	51	46	41	32	60
64							66	58	51	79	70	63	55	48	43	39		64
68								57	49,5	76	67	60	52	45	40			68
72									56	72	63	56	48	41				72
76										68	59	52	45	38				76
80																		80
84																		84
88																		88
92																		92

m	91 m						
	49 m	56 m	63 m	70 m	77 m	84 m	91 m
22	94						
24	92	81					
26	91	79	70				
28	89	78	69	60			
30	87	76	67	59	52		
32	85	75	66	58	51	39	
34	82	74	65	57	50	38,5	33,5
36	80	72	64	56	49,5	38,5	33
38	78	70	63	55	49	38	33
40	76	68	61	55	48	37,5	32,5
44	73	65	58	52	46,5	36,5	32
48	71	62	55	49,5	44,5	35,5	31,5
52	69	60	53	47,5	42,5	33,5	30
56		58	52	45,5	41	32,5	28,8
60		57	50	44	39,5	31	27,6
64			49	42,5	38	29,7	26,5
68				41,5	37	28,7	25,5
72				41	35,5	27,8	24,6
76					35	26,9	23,8
80						34,5	26,2
84							25,7
88							21,8
92							21,3

揚程図 SDWB メインブーム : 87°



750t

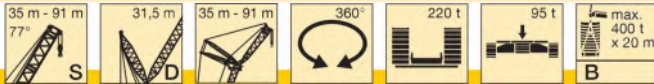
LIEBHERR LR1750



株式会社サイガ

定格総荷重表

SDWB



メインブーム : 77°

m	35 m										42 m										m	
	28 m	35 m	42 m	49 m	56 m	63 m	70 m	77 m	84 m	91 m	28 m	35 m	42 m	49 m	56 m	63 m	70 m	77 m	84 m	91 m		
24	334										307										24	
26	316																					26
28	300	290									291											28
30	286	276	251								278	268										30
32	273	264	249								265	257	232									32
34	258	249	238								254	246	230	189								34
36	238	236	226	201	164						244	236	228	188								36
38		216	214	199	163	142					232	226	220	187	156							38
40		202	201	193	163	141						218	212	186	155	132						40
44			173	173	160	139	119	99				186	186	182	153	131	108					44
48			153	150	151	137	119	99	81				165	162	150	130	108	92				48
52				135	132	132	117	98	81	68			136	144	143	128	108	92	76	63		52
56				118	120	118	116	98	80	67				129	127	125	108	92	76	63		56
60					108	106	105	97	80	65					115	114	107	92	76	63		60
64						97	95	94	80	64					99	104	102	92	75	62		64
68						86	87	87	80	64						93	93	91	75	62		68
72							80	80	76	63							85	84	75	61		72
76							69	73	70	62							75	77	75	60		76
80								66	65	61								71	70	60		80
84									60	59								61	64	59		84
88									53	55									58	58		88
92										51										54		92
96										43,5										47		96

m	49 m										56 m										m		
	28 m	35 m	42 m	49 m	56 m	63 m	70 m	77 m	84 m	91 m	28 m	35 m	42 m	49 m	56 m	63 m	70 m	77 m	84 m	91 m			
28	282										260											28	
30	269	260																					30
32	257	248									249	237											32
34	246	238	213								238	230											34
36	237	229	212	176							229	221	193										36
38	227	220	210	175							216	213	192	159									38
40	214	212	205	174	143						203	203	190	159									40
44		190	189	171	142	123						181	180	157	133	113							44
48			171	167	140	122	102	86				163	162	155	132	113	96						48
52			151	153	137	122	102	86	71				148	146	130	113	96	81	66				52
56				138	134	121	102	86	71	60				134	128	111	96	81	66	57			56
60				116	122	119	101	86	71	60				123	121	110	95	81	66	57			60
64					107	108	101	86	71	60					112	109	95	81	66	57			64
68						98	97	85	71	59					94	101	94	81	66	57			68
72						85	89	85	71	59						89	92	80	66	57			72
76							80	80	71	58							83	80	66	57			76
80								74	71	57							72	77	66	56			80
84									65	67	57							69	66	56			84
88										62	57							59	63	56			88
92										54	56								56	55			92
96											50									53			96
100																				45,5			100

m	63 m										70 m										m			
	28 m	35 m	42 m	49 m	56 m	63 m	70 m	77 m	84 m	91 m	28 m	35 m	42 m	49 m	56 m	63 m	70 m	77 m	84 m	91 m				
32	239										213												32	
34	229	212																						34
36	218	211									206	183												36
38	204	203	176								194	181	155											38
40	193	191	175	146							182	176	154											40
44		170	170	146	122						163	161	149	132	113									44
48		154	153	144	122	105	89					145	143	128	112	96								48
52			139	137	120	105	89	74					131	125	111	96	81							52
56			127	125	119	104	89	74	61				120	117	108	95	81	68	57					56
60				115	113	103	88	74	61	52				108	105	94	81	68	57	48				60
64					104	102	88	74	61	52				100	98	92	80	68	57	48				64
68					97	95	87	74	61	52					91	89	79	68	57	48				68
72						88	86	74	61	52						82	78	68	57	48				72
76						81	80	73	61	52						76	74	67	57	48				76
80							75	73	61	52							69	67	57	48				80
84								69	61	52							65	63	57	48				84
88									63	61	52							59	57	48				88
92										59	52								54	48				92
96										51	52								51	48				96
100											49									45,5				100
104																				43				104

定格総荷重表

SDWB

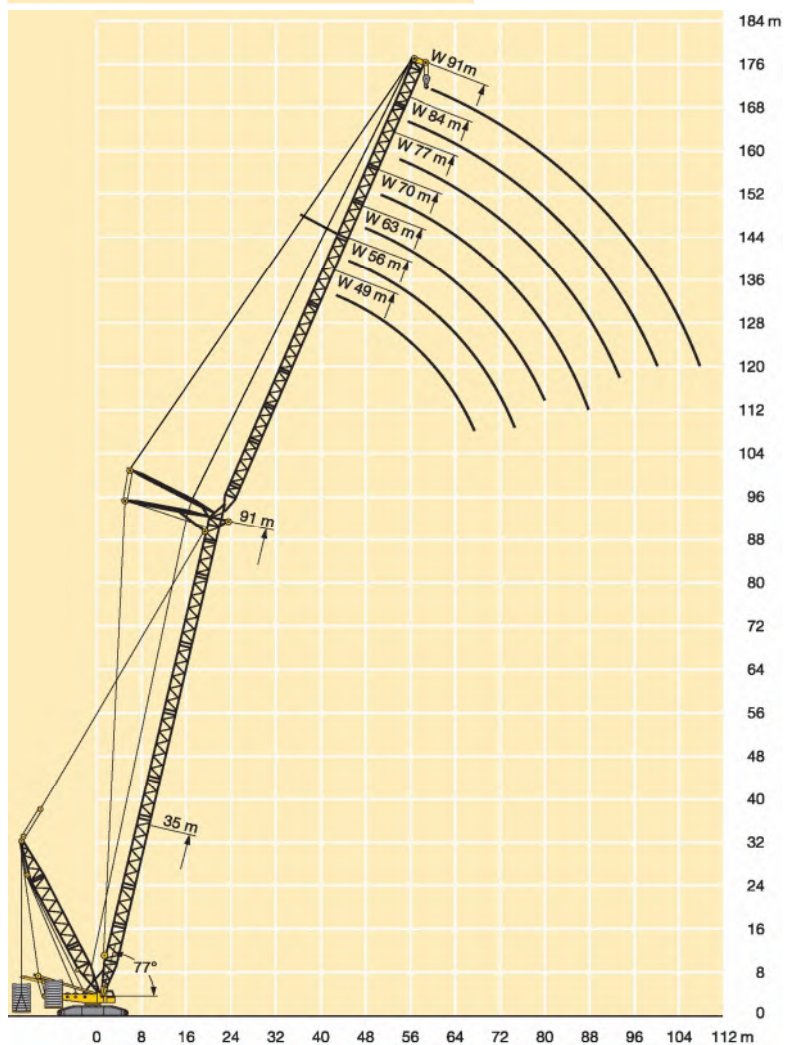


メインブーム : 77°

m	77 m								84 m								m	
	35 m	42 m	49 m	56 m	63 m	70 m	77 m	84 m	91 m	42 m	49 m	56 m	63 m	70 m	77 m	84 m		91 m
38	157																	38
40	154	137																40
44	147	132	117							115								44
48	137	127	113	100						110	99	88						48
52	124	122	109	98	86	73				105	96	85	75					52
56		113	105	95	84	73	61			102	92	82	73	64	56			56
60			101	92	82	72	61	52	44	97	89	80	71	63	56	46,5		60
64			93	89	80	71	61	52	44		86	77	69	61	55	46,5	36	64
68				84	77	69	60	52	44		80	75	67	59	53	46,5	36	68
72				78	75	68	59	52	44			73	65	57	52	45	36	72
76					70	66	58	52	44				63	56	51	44	35	76
80						64	57	51	44				61	55	49,5	43	34,5	80
84						60	56	50	43,5					53	48	42	33,5	84
88							54	49	42,5						47	41	33	88
92								50	48,5	42					46	40,5	32	92
96									46	41,5						39,5	31,5	96
100										41						38,5	31	100
104										38,5							30	104

m	91 m						
	49 m	56 m	63 m	70 m	77 m	84 m	91 m
48	86						
52	82	74	64				
56	79	71	63	56			
60	76	68	61	55	47,5		
64	74	66	58	53	46,5	36	31
68	72	64	56	51	45	35,5	30,5
72		62	54	49,5	43,5	34	30
76		61	53	48	42	33	29,2
80			52	46,5	41	32	28,4
84				45	39,5	31	27,5
88				44	38,5	30	26,7
92					37,5	29,4	26
96						28,7	25,2
100						27,9	24,5
104							23,9
108							23,3

揚程図 SDWB メインブーム : 77°

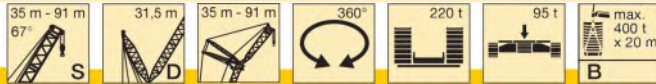


750t

LIEBHERR LR1750

定格総荷重表

SDWB



メインブーム：67°

m	35 m										42 m										m	
	28 m	35 m	42 m	49 m	56 m	63 m	70 m	77 m	84 m	91 m	28 m	35 m	42 m	49 m	56 m	63 m	70 m	77 m	84 m	91 m		
34	233																				34	
36	219																					36
38	208	203									224											38
40	197	192									211											40
44		175	169								189	187										44
48		160	155	148								169	166									48
52			143	136	134							154	152	146								52
56			134	126	125	118							139	136	133							56
60				119	117	111	106							126	124	116						60
64					109	105	101	89						117	115	111	101					64
68					101	100	94	88	72					106	104	100	82	67				68
72						91	89	84	72	60				99	97	95	82	67	56			72
76						83	82	81	72	60					90	89	82	67	56			76
80							76	75	70	60						83	81	67	56			80
84								69	66	60						76	74	67	56			84
88								64	62	60							69	67	56			88
92									58	56							62	62	56			92
96										52								58	56			96
100										48,5									53			100
104																			49			104

m	49 m										56 m										m	
	28 m	35 m	42 m	49 m	56 m	63 m	70 m	77 m	84 m	91 m	28 m	35 m	42 m	49 m	56 m	63 m	70 m	77 m	84 m	91 m		
40	210																					40
44	188	186										182										44
48	170	168	166									165	163									48
52		152	151	148									148	146								52
56			138	136	131								135	134	131							56
60			127	125	123	114								123	121	118						60
64				115	114	111	93							114	112	109	106					64
68				107	105	103	93	77						103	101	99	87					68
72					98	96	93	77	62					94	92	87	72					72
76						89	88	77	62	53				88	85	84	72	60				76
80						84	82	77	62	53					80	78	72	60	50			80
84							77	76	62	53					75	73	72	60	50			84
88								72	71	62	53					69	67	60	50			88
92									67	62	53						63	60	50			92
96										61	53						59	58	50			96
100										57	53							55	50			100
104											53								52	49,5		104
108																				47		108

m	63 m										70 m										m	
	28 m	35 m	42 m	49 m	56 m	63 m	70 m	77 m	84 m	91 m	28 m	35 m	42 m	49 m	56 m	63 m	70 m	77 m	84 m	91 m		
48	158																					48
52	144	141											137	134								52
56		129	127										125	123	120							56
60		119	117	114										113	110	108						60
64			108	105	103										102	99	98					64
68				98	96	94									94	92	90	87				68
72				91	89	87	80								85	84	81	73				72
76					83	81	78	67							80	78	75	73	61			76
80					78	75	73	67	55						73	70	68	61	51			80
84						70	68	67	55	46						65	64	61	51	42		84
88							64	63	55	46						61	60	57	51	42		88
92							60	58	55	46							56	54	51	42		92
96								55	54	46							52	50	49	42		96
100								52	50	46								47	46	42		100
104									47,5	45,5									43	41		104
108										42,5										40,5	38	108
112										40											36	112
116																					33,5	116

定格総荷重表

SDWB

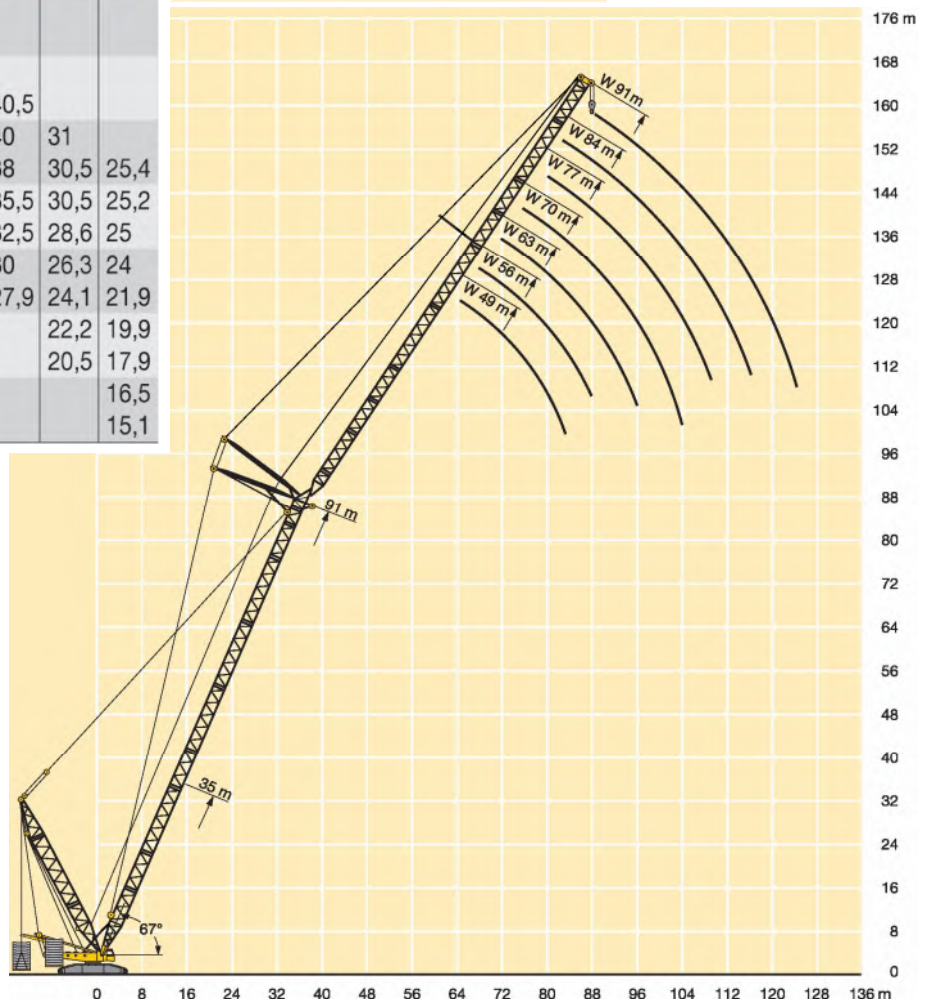


メインブーム : 67°

m	77 m									84 m									m
	35 m	42 m	49 m	56 m	63 m	70 m	77 m	84 m	91 m	42 m	49 m	56 m	63 m	70 m	77 m	84 m	91 m		
56	116																	56	
60	106	104																60	
64	98	96	94						89									64	
68		88	86	84					83	80								68	
72		82	80	77	75				77	74	72							72	
76			74	72	70	67				68	67	64						76	
80				67	65	62	57			64	62	59	58					80	
84				63	61	58	57	46			58	55	53	49,5				84	
88					56	54	53	46	39		54	51	50	47,5	41,5			88	
92					53	50	49,5	46	39			47,5	46,5	44	41,5	31,5		92	
96						47	46	44	39				40,5	41	38,5	31,5		96	
100							43	41	39					38	36	31,5		100	
104							40,5	38	37,5					35,5	33	29,1		104	
108								35,5	34,5					33	30,5	26,8		108	
112								33,5	32						28,7	24,6		112	
116									30							22,8		116	
120																21,1		120	

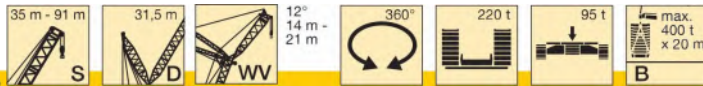
m	91 m						
	49 m	56 m	63 m	70 m	77 m	84 m	91 m
72	68						
76	63	60					
80	59	56	54				
84	55	52	50	47	40,5		
88		48,5	46,5	44	40	31	
92			43	40,5	38	30,5	25,4
96			40	37,5	35,5	30,5	25,2
100				35	32,5	28,6	25
104				32,5	30	26,3	24
108					27,9	24,1	21,9
112						22,2	19,9
116						20,5	17,9
120							16,5
124							15,1

揚程図 SDWB メインブーム : 67°



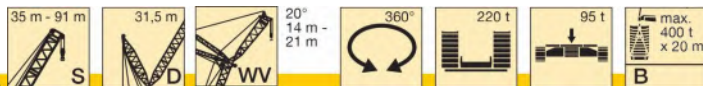
定格総荷重表

SDWVB



SDWV - 12°

m	35 m		42 m		49 m		56 m		63 m		70 m		77 m	84 m	91 m	m
	14 m	21 m	14 m	21 m	14 m	21 m	14 m	21 m	14 m	21 m	14 m	21 m	21 m	21 m	21 m	
10	590		580													10
11	590		580		511		436		373							11
12	590	504	580	460	511		435		372		320					12
14	551	500	541	459	511	413	435	361	372	311	320	269	233			14
16	512	498	503	457	486	413	435	361	372	311	319	269	232	202	174	16
18	476	471	468	456	453	413	435	361	371	311	319	269	232	200	172	18
20	444	435	436	423	423	411	409	361	371	311	318	269	231	199	171	20
22	407	401	405	395	396	384	384	361	367	311	318	268	230	198	169	22
24	373	367	369	364	367	358	361	349	347	311	318	267	229	196	168	24
26	341	336	339	335	336	332	333	326	326	311	315	266	227	195	167	26
28	310	312	318	309	310	307	307	303	303	301	292	266	226	194	166	28
30	281	288	298	288	292	284	284	282	281	280	270	266	225	192	164	30
32	254	265	276	272	275	266	268	263	259	260	250	248	223	191	162	32
34	228	243	253	257	258	252	253	246	243	241	231	232	220	189	160	34
36	205	222	231	240	240	239	238	234	228	224	217	216	206	188	158	36
38	187	203	210	222	222	226	222	221	215	211	204	201	193	183	156	38
40	171	184	191	205	205	211	208	208	202	200	194	190	180	172	154	40
44	141	155	163	173	173	183	180	184	179	179	173	171	162	152	145	44
48		131	138	148	150	158	155	162	157	160	154	154	147	138	130	48
52		109	115	128	129	137	136	141	137	142	137	139	133	126	118	52
56				109	110	119	119	124	121	125	121	124	120	114	108	56
60						103	103	110	107	111	107	111	108	103	98	60
64						88	88	96	94	99	96	98	96	93	88	64
68								83	81	87	84	88	86	83	80	68
72										76	74	78	77	74	71	72
76										66	64	69	69	67	64	76
80												60	61	59	57	80
84													53	53	50	84
88													46	46	44	88
92														40	38,5	92
96														33,5	33	96
100															27,4	100



SDWV - 20°

m	35 m		42 m		49 m		56 m		63 m		70 m		77 m	84 m	91 m	m
	14 m	21 m	14 m	21 m	14 m	21 m	14 m	21 m	14 m	21 m	14 m	21 m	21 m	21 m	21 m	
12	526		534													12
14	489		499		491		421		361		310					14
16	456	426	470	430	478	392	421	343	361	298	310					16
18	428	398	443	407	450	392	421	343	361	298	310	259	225	195	170	18
20	404	373	420	385	423	392	406	343	361	298	310	259	225	194	168	20
22	382	352	400	364	397	375	384	343	361	298	310	259	224	193	167	22
24	362	334	372	347	368	356	361	343	348	298	310	259	223	192	166	24
26	341	317	340	331	339	331	334	324	328	298	308	259	223	191	164	26
28	311	301	317	312	312	309	310	303	305	295	288	259	222	190	163	28
30	283	287	297	290	290	288	287	284	282	277	268	259	221	189	162	30
32	257	266	277	271	274	268	267	266	260	259	250	245	221	188	161	32
34	232	245	255	257	258	251	253	248	241	242	232	230	217	186	158	34
36	209	226	233	241	240	238	237	233	227	225	216	216	204	184	156	36
38	189	207	213	224	223	226	222	220	214	210	204	202	192	182	154	38
40	173	189	194	208	207	211	208	207	202	199	193	190	181	172	152	40
44	143	158	164	177	176	185	181	184	179	178	173	170	161	153	145	44
48		133	139	151	151	161	157	163	158	160	154	154	146	138	129	48
52		111	115	130	130	139	137	143	139	143	138	139	132	125	118	52
56				110	111	121	120	126	122	127	122	125	120	114	107	56
60				92		105	104	111	108	112	108	112	108	103	98	60
64						89	89	97	94	100	96	99	97	94	89	64
68								84	82	88	85	89	87	84	80	68
72									72		77	74	79	75	72	72
76										67	64	70	69	67	64	76
80													61	60	57	80
84													52	54	51	84
88														46,5	44,5	88
92														40	39	92
96														34	33	96
100															27,6	100

揚程図

SDWV / SDWVB

