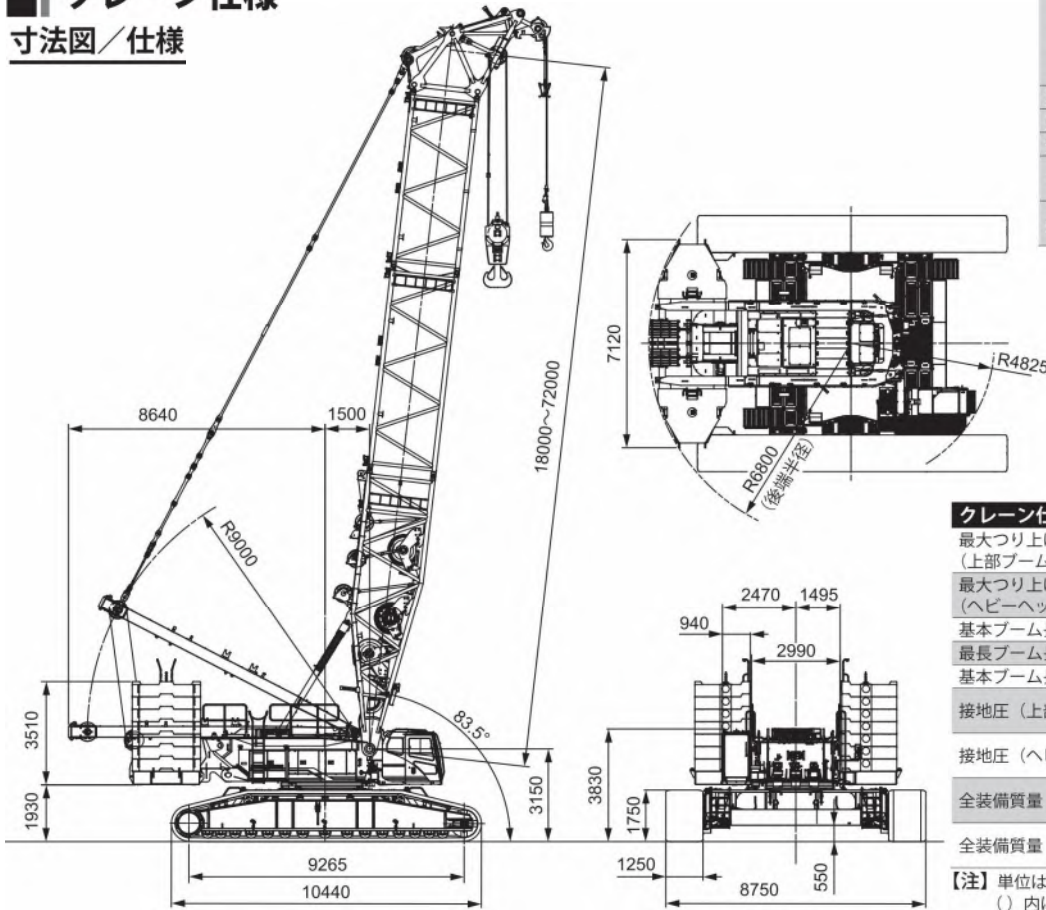


## クレーン仕様 寸法図/仕様



ロープ速度*	フロント (W1) / リヤ (W2)	110
	ブーム起伏 (W3)	m/min 34 × 2
	タワージブ起伏 (W4)	55
旋回速度	min <sup>-1</sup> (rpm)	0.86 (0.86)
走行速度 高/低	km/h	0.9 / 0.45
登坂能力	% (度)	30 (17)
エンジン名称		カミンス QSL9 (2014年基準適合)
定格出力	kW/min <sup>-1</sup> (ps/rpm)	272 / 2000 (370 / 2000)

【注】\*印は負荷により速度変化します。

### クレーン仕様

最大つり上げ荷重×作業半径 (上部ブーム付)	t × m	180 × 5.9
最大つり上げ荷重×作業半径 (ヘビーヘッド付)	t × m	350 × 5.0
基本ブーム長さ (上部ブーム付)	m	24
最長ブーム長さ (上部ブーム付)	m	72
基本ブーム長さ (ヘビーヘッド付)	m	18
接地圧 (上部ブーム付)	kPa (kgf/cm <sup>2</sup> )	135 (1.38) (24m ブーム 180t フック付)
接地圧 (ヘビーヘッド付)	kPa (kgf/cm <sup>2</sup> )	136 (1.39) (18m ブーム 350t フック付)
全装備質量 (上部ブーム付)	t	約 320 (24m ブーム 180t フック付)
全装備質量 (ヘビーヘッド付)	t	約 321 (18m ブーム 350t フック付)

【注】単位は、国際単位系 (SI) による表示です。  
( ) 内は、従来の単位表示を参考値として併記しました。

### フロント・リヤウインチロープ掛数とつり上荷重

フック容量	定格総荷重の最大値 (t)												
	13本掛	12本掛	11本掛	10本掛	9本掛	8本掛	7本掛	6本掛	5本掛	4本掛	3本掛	2本掛	1本掛
180t	180	170	157	144	131	118	104	90	76	61	—	—	—
100t	—	—	—	—	—	—	100	90	76	61	46	31	—
45t	—	—	—	—	—	—	—	—	—	—	45	31	—
15t	—	—	—	—	—	—	—	—	—	—	—	—	15

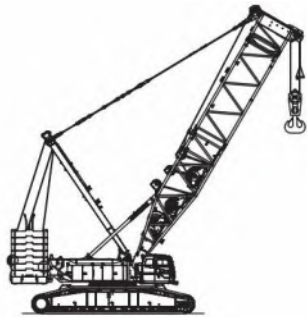
### フック質量

350t	7,000 kg
180t	3,340 kg
100t	3,110 kg
45t	2,170 kg
15t	620 kg

## アタッチメントバリエーション

### ヘビーヘッド仕様

ブーム長さ	m	18
接地圧	kPa (kgf/cm <sup>2</sup> )	136(1.39) (350t フック付)
全装備質量	t	約 321

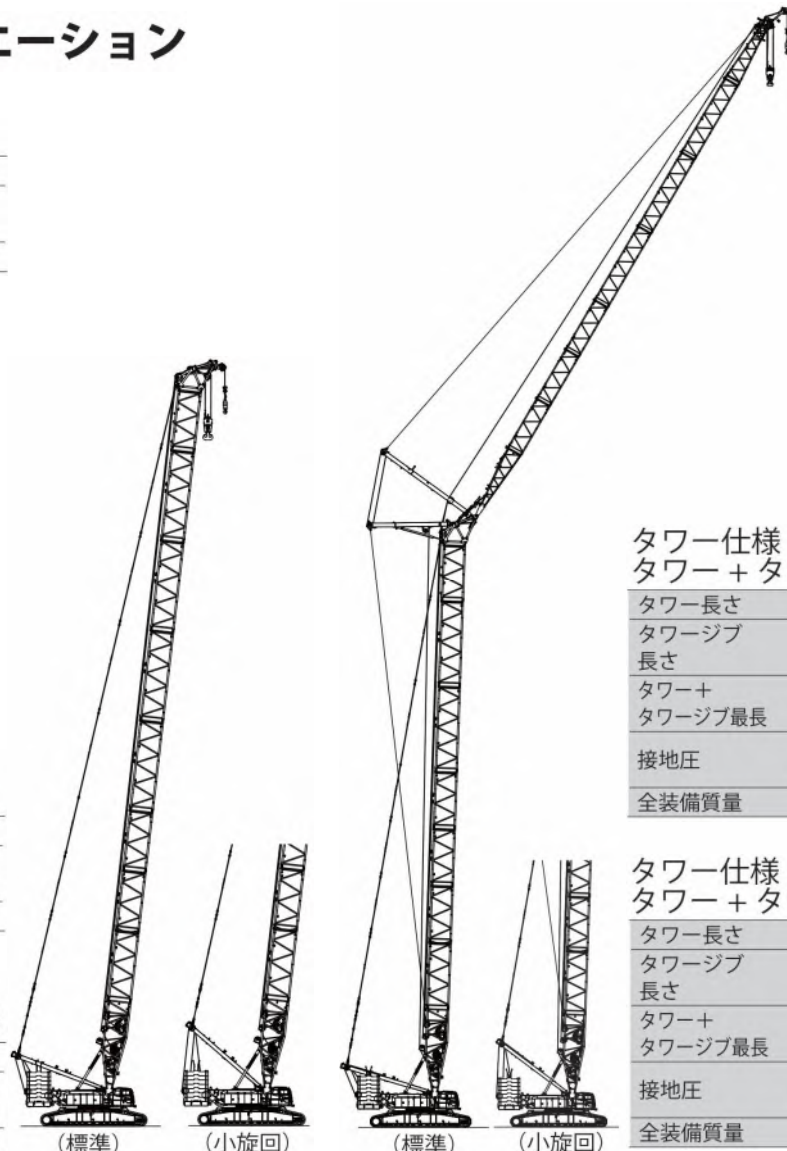


### クレーン仕様 補助シーブ付きブーム最長 (標準)

ブーム長さ	m	24 ~ 72
接地圧	kPa (kgf/cm <sup>2</sup> )	144(1.47) (100t + 15t フック付)
全装備質量	t	約 341

### クレーン仕様 補助シーブ付きブーム最長 (小旋回)

ブーム長さ	m	24 ~ 72
接地圧	kPa (kgf/cm <sup>2</sup> )	144(1.47) (100t + 15t フック付)
全装備質量	t	約 341



### タワー仕様 タワー+タワージブ最長 (標準)

タワー長さ	m	24 ~ 60
タワージブ長さ	m	24 ~ 60
タワー+タワージブ最長	m	60 + 60
接地圧	kPa (kgf/cm <sup>2</sup> )	152 (1.55) (100t + 15t フック付)
全装備質量	t	約 360

### タワー仕様 タワー+タワージブ最長 (小旋回)

タワー長さ	m	24 ~ 54
タワージブ長さ	m	24 ~ 60
タワー+タワージブ最長	m	54 + 60
接地圧	kPa (kgf/cm <sup>2</sup> )	151(1.54) (100t + 15t フック付)
全装備質量	t	約 357



## 仕様

### エンジン

エンジン名称	カミンズ QSL9
エンジンタイプ	4 サイクル、水冷式、直接噴射式、ターボチャージャー付、ディーゼルエンジン
排気量	8.9 L
定格出力	272 kW / 2,000 min <sup>-1</sup> (370 PS / 2,000 rpm)
燃料タンク容量	550 L
備考	米国、欧州、日本のエンジン排出ガス規制 Stage IV / Tier4f/2014 年基準に適合。

### コントロール

コントロールシステム	パイロット油圧制御方式により、油圧システムを制御する。 作業速度は、コントロールレバーのストロークと、ボリュームダイヤルにより高い精度で制御される。 安全装置は、油圧制御と電子装置の組み合わせにより、安全な操作を確保。
コントロールレバー	人間工学に基づく設計と配置。アームチェアレバーが標準装備。
モニターディスプレイ	8 インチサイズ。 オペレータの視界を妨げることなく、容易に作業状態を確認できるように配置。

### 油圧システム

作動油タンク容量	350 L		
油圧ポンプ	最大圧力	31.4 MPa	
	P1	320 l / min	W3、W4、走行右
	P2	320 l / min	W1、W2、走行左、クイックドロワー
	P3	158 l / min	旋回、リーピングウインチ、各種シリンダー
	P4	74 l / min	ファン駆動 (ラジエタ、オイルクーラ)
	P5	44 l / min	パイロット

### ウインチ

	W1 (フロント)	W2 (リヤ)	W3 (起伏)	W4 (ジブ起伏)
ロープ径	28 mm	28 mm	28 mm	28 mm
ロープ長さ	335 m	610 m	490 m	370 m
ロープ速度	110m/min	110m/min		
ラインプル定格 (ドラム層目)	147 kN (230 kN)	147 kN (230 kN)		

低負荷時にはエンジン回転数が少ないときでも、エコモードにより高速操作が可能。  
湿式多板ブレーキ付油圧モーター+ドラム内蔵型遊星減速機。

リーピングウインチ (4 × F (30) φ 8mm × 250m)

### クローラサイドフレーム

クローラサイドフレーム	溶接ボックス構造 走行装置、サイドフレーム連結用シリンダ付	
シュー	1250mm フラットシュー	
上部ローラ	片側 7個 両フランジ型 × 2個 片持型 × 5個	
下部ローラ	片側 15個 両フランジ型、鍛造、フローティングシール型 (潤滑油内臓) プレーンベアリング	
走行装置	片側 1個 湿式多板ブレーキ付油圧モーター + 遊星減速機	
	走行速度	高速: 0.9 km/hr. 低速: 0.45 km/hr.
	登坂能力	30 %

### 旋回装置

速度: 0.86 rpm

湿式多板ブレーキ付油圧モーター+遊星減速機 3 セット  
及び外歯車付旋回ベアリングで構成。旋回ブレーキペダル (オプション) により、より精度の高い制御が可能。

### マスト

フロントアタッチメントの組立を容易化。  
クローラ自力組立クイックドロワー (オプション) により可能。  
(クイックドロワー使用により、補助クレーンによる組立  
つり上げ重量最大 19.7t ベース CW)

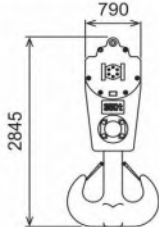
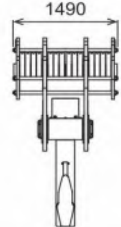
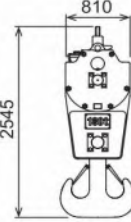
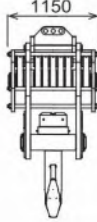
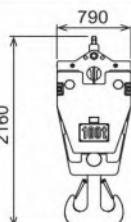
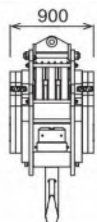
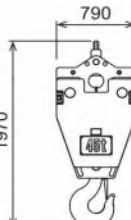
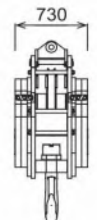
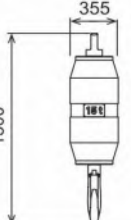

### カウンタウエイト

カウンタウエイト	総重量	145.0 t
	ベースウエイト	19.7 t × 1 個
	ウエイト	8.95 t × 14 個
ロアウエイト	総重量	25.0 t
	ウエイト	12.5 t × 2 個

### カーボディ

高張力鋼による溶接ボックス構造。  
ジャッキアップ装置。  
クローラサイドフレームピン連結 (フックオンピン結合方式) 付。

### フック形状

本体	外形寸法 (mm)		質量 (kg)
350 t フック (14 車)			7000
180 t フック (7 車)			3340
100 t フック (3 車)			3110
45 t フック (1 車)			2170
15 t フック			620

## クレーン仕様ブーム

ブーム長さ (m)	ブーム構成	ブーム長さ (m)	ブーム構成
18	2.5 3.0 7 HB9.5 HR7 HH1.5	54	2.5 3.0 7 6 6 9 9 6 HB9.5 HR7 H6 H6 H9 H9 H6B HT1.5
24	2.5 3.0 7 6 HB9.5 HR7 H6B HT1.5	60	2.5 3.0 7 6 6 6 9 9 6 HB9.5 HR7 H6 H6 H6 H9 H9 H6B HT1.5
30	2.5 3.0 7 6 6 HB9.5 HR7 H6 H6B HT1.5	66	2.5 3.0 7 9 9 9 9 6 HB9.5 HR7 H9 H9 H9 H9 H6B HT1.5
36	2.5 3.0 7 6 6 6 HB9.5 HR7 H6 H6 H6B HT1.5	72	2.5 3.0 7 6 6 9 9 9 9 6 HB9.5 HR7 H6 H6 H9 H9 H9 H9 H6B HT1.5
42	2.5 3.0 7 9 9 6 HB9.5 HR7 H9 H9 H6B HT1.5		
48	2.5 3.0 7 6 9 9 6 HB9.5 HR7 H6 H9 H9 H6B HT1.5		

### 補助シーブ取付可能ブーム長さ

ブーム長さ (m)	18	24	30	36	42	48	54	60	66	72
補助シーブ取付	×	○	○	○	○	○	○	○	○	○

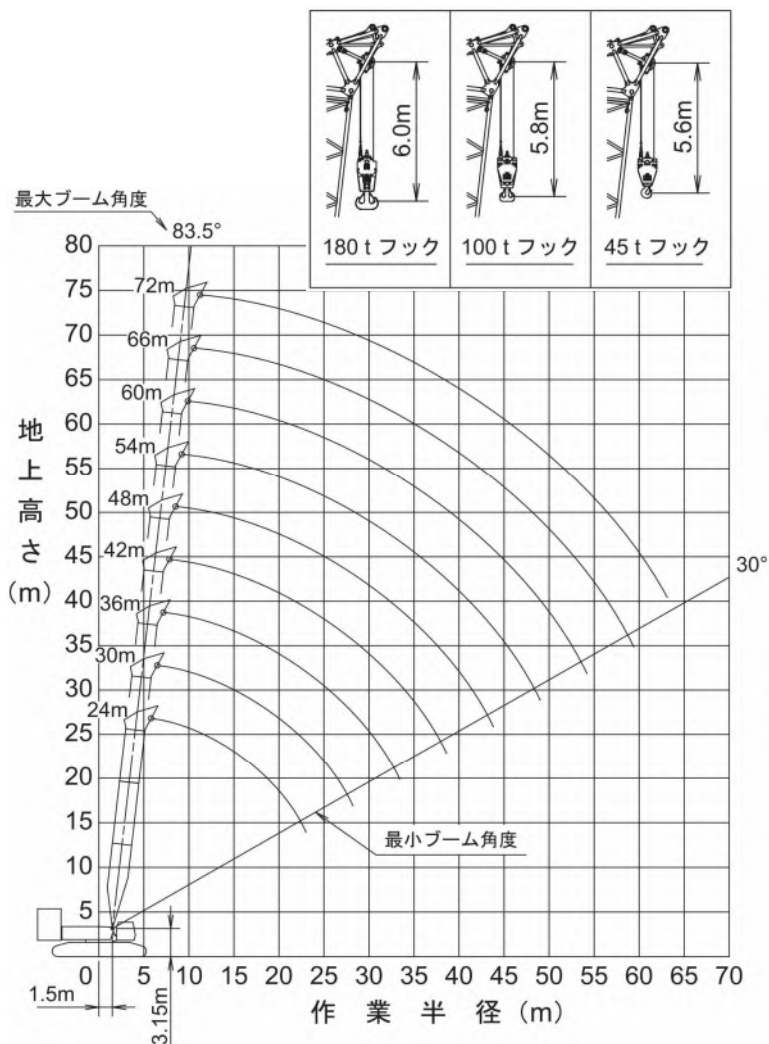
(○:可 ×:不可)

### 図示省略寸法

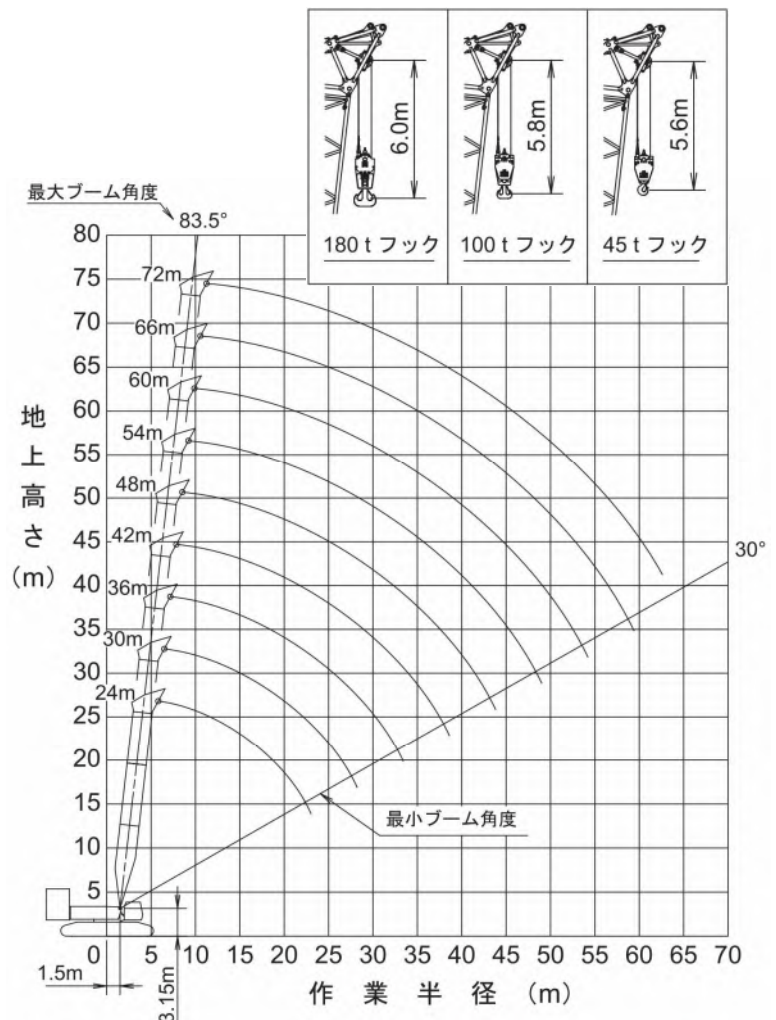
略記号	ブーム長さ (m)	備考
HB9.5	9.5	下部ブーム
HH1.5	1.5	ヘビーヘッド
HT1.5	1.5	上部ブーム
H6	6	ヘビーエクステンション
H6B	6	ヘビーエクステンション
H9	9	ヘビーエクステンション
HR7	7	レデューサ

## 作業範囲図

### 標準仕様：主ブーム



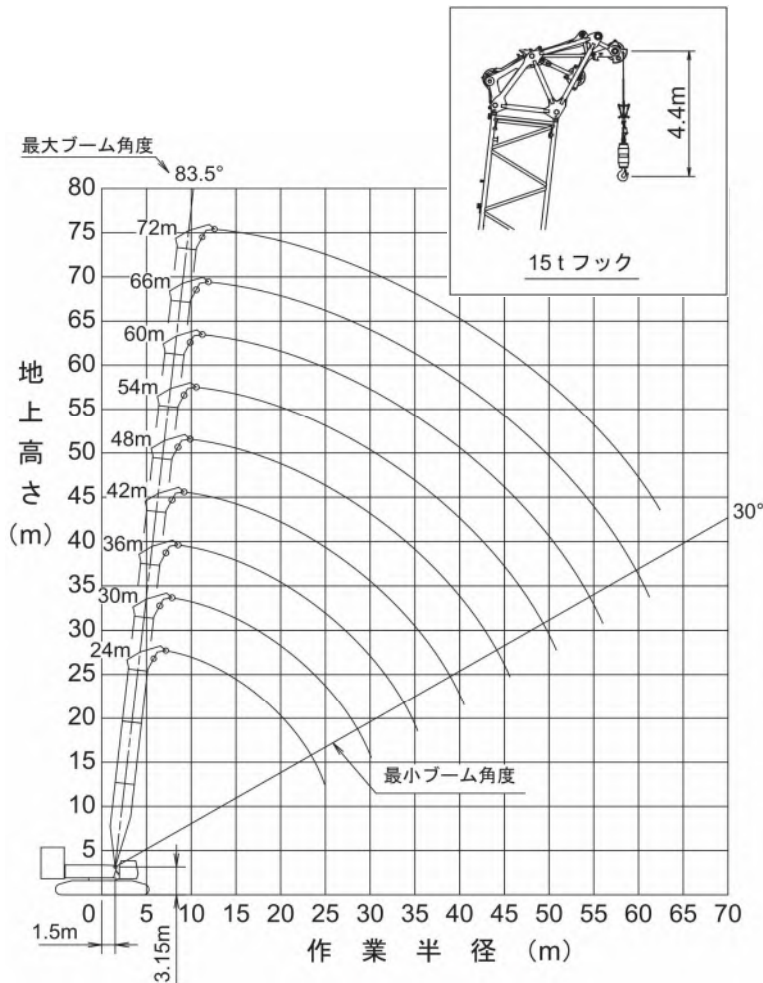
### 小旋回仕様：主ブーム



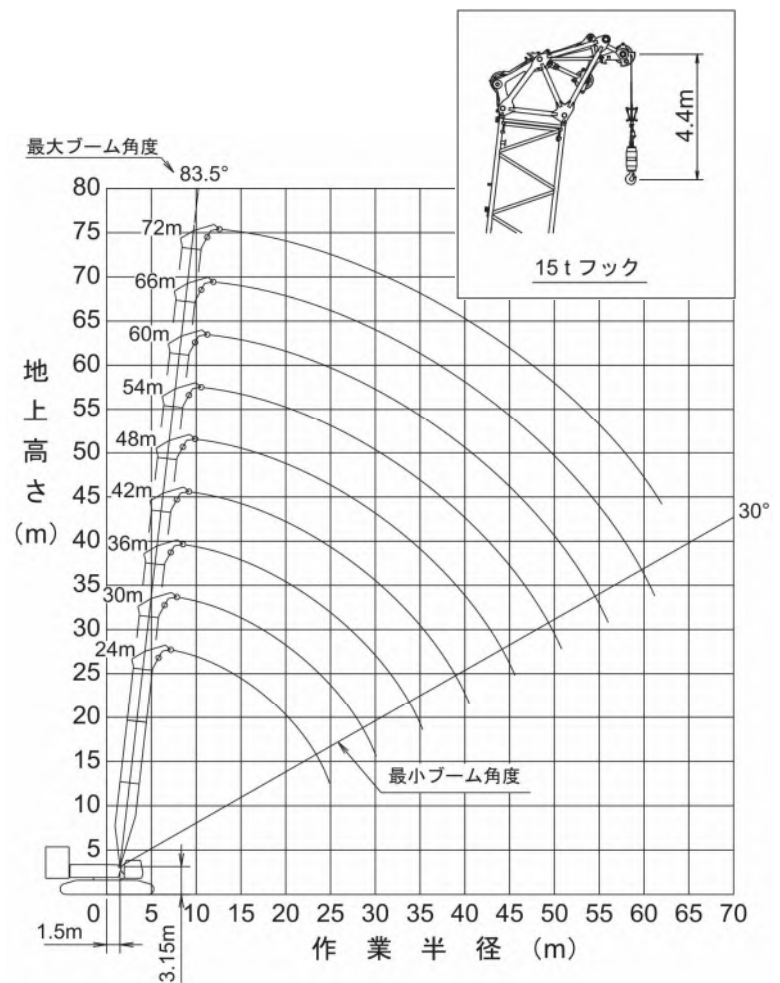


## 作業範囲図

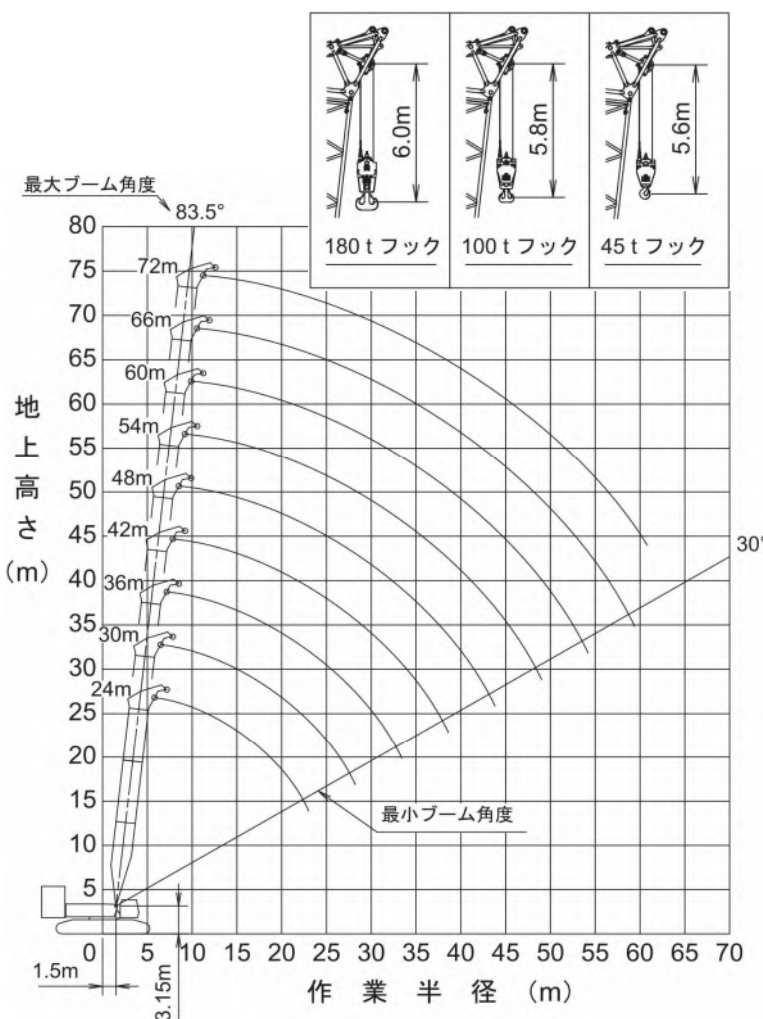
### ■標準仕様：補助シーブ



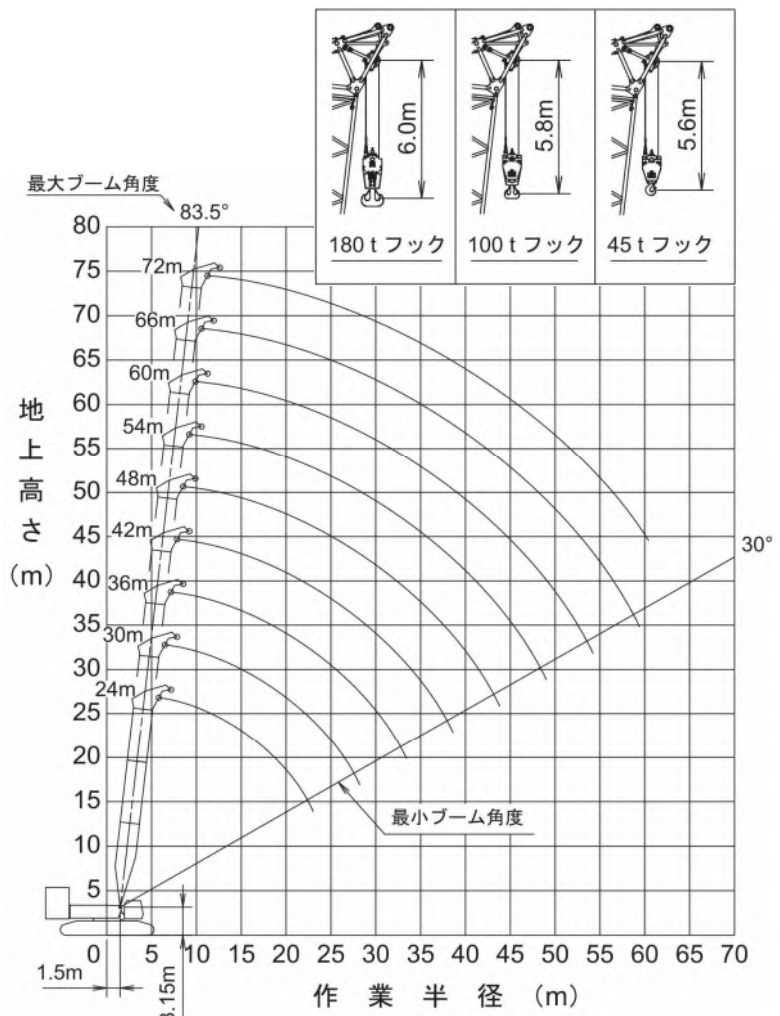
### ■小旋回仕様：補助シーブ



### ■標準仕様：補助シーブ付主ブーム



### ■小旋回仕様：補助シーブ付主ブーム





## 定格総荷重表

### ■標準仕様：主ブーム



単位：t

作業半径 (m)	主ブーム長さ(m)										作業半径 (m)	
	ヘビーヘッド		上部ブーム									
	18	24	30	36	42	48	54	60	66	72		
-		5.9m x										-
5	350.0	180.0t	6.5m x									5
6	283.6	180.0	180.0t	7.2m x	7.9m x							6
7	244.7	180.0	180.0	180.0t	170.0t	8.6m x						7
8	214.9	180.0	180.0	180.0	170.0	157.0t	9.3m x	9.9m x				8
9	181.5	180.0	180.0	180.0	170.0	157.0	131.0t	118.0t	10.6m x	11.3m x		9
10	154.8	180.0	180.0	180.0	170.0	157.0	131.0	118.0	104.0t	102.9t		10
12	118.2	155.1	154.6	153.8	151.4	147.8	131.0	118.0	104.0	101.7		12
14	93.2	131.4	128.7	125.9	123.2	120.4	117.8	114.9	104.0	98.5		14
16	76.4	108.2	107.4	105.2	103.1	100.8	98.7	96.3	93.9	91.2		16
18	17.7m x	91.2	91.0	89.8	88.1	86.1	84.3	82.2	80.2	77.8		18
20	65.8t	78.3	78.2	77.5	76.4	74.7	73.1	71.3	69.5	67.2		20
22		68.3	68.2	67.5	66.8	65.6	64.1	62.5	60.8	58.8		22
24		23.0m x	60.1	59.5	58.9	57.9	56.8	55.3	53.8	51.8		24
26		64.0t	53.5	53.0	52.3	51.3	50.4	49.2	47.9	46.0		26
28			48.0	47.5	46.9	45.9	45.0	43.8	42.6	41.0		28
30			28.2m x	42.9	42.3	41.3	40.4	39.2	38.1	36.5		30
32			47.5t	38.9	38.3	37.4	36.4	35.3	34.2	32.7		32
34				33.4m x	34.9	33.9	33.0	31.9	30.9	29.4		34
36				36.4t	31.9	30.9	30.0	28.9	27.9	26.4		36
38					29.2	28.3	27.4	26.3	25.3	23.9		38
40					38.6m x	26.0	25.1	24.0	23.0	21.6		40
42					28.5t	23.9	23.0	21.9	20.9	19.6		42
44						43.8m x	21.1	20.1	19.1	17.5		44
46						22.2t	19.4	18.4	17.3	15.6		46
48							17.9	16.8	15.6	13.9		48
50							49.0m x	15.2	14.0	12.4		50
52							17.2t	13.8	12.6	11.0		52
54								12.5	11.3	9.7		54
56								54.2m x	10.1	8.5		56
58								12.3t	9.0	7.4		58
60									59.4m x	6.4		60
62									8.3t	5.5		62
64										63.1m x		64
66										5.0t		66

### ■小旋回仕様：主ブーム

単位：t

作業半径 (m)	主ブーム長さ(m)										作業半径 (m)	
	24	30	36	42	48	54	60	66	72			
5.9	180.0	6.5m x										5.9
6	180.0	180.0t	7.2m x	7.9m x								6
7	180.0	180.0	180.0t	170.0t	8.6m x							7
8	180.0	180.0	180.0	170.0	157.0t	9.3m x	9.9m x					8
9	180.0	180.0	180.0	170.0	157.0	131.0t	118.0t	10.6m x	11.3m x			9
10	180.0	180.0	180.0	170.0	157.0	131.0	118.0	104.0t	100.0t			10
12	149.4	146.1	143.4	141.4	139.4	131.0	118.0	104.0	100.0			12
14	122.9	120.3	118.0	116.3	114.5	112.9	111.4	104.0	97.6			14
16	103.5	101.5	99.6	98.1	96.5	95.0	93.6	92.4	88.4			16
18	88.7	87.2	85.6	84.3	82.8	81.4	80.0	78.9	77.3			18
20	76.8	75.9	74.6	73.4	72.0	70.7	69.4	68.3	66.8			20
22	66.9	66.7	65.6	64.6	63.4	62.1	60.8	59.8	58.4			22
24	23.0m x	59.1	58.2	57.4	56.2	55.0	53.8	52.8	51.4			24
26	61.7t	52.5	52.0	51.3	50.2	49.0	47.8	46.9	45.7			26
28		46.7	46.6	46.1	45.1	43.9	42.8	41.9	40.6			28
30		28.2m x	41.9	41.6	40.6	39.6	38.5	37.6	36.2			30
32		46.1t	37.7	37.6	36.7	35.7	34.7	33.8	32.3			32
34			33.4m x	34.1	33.3	32.4	31.3	30.5	29.0			34
36			35.0t	30.9	30.3	29.4	28.4	27.6	26.1			36
38				28.0	27.5	26.7	25.7	25.0	23.6			38
40				38.6m x	25.0	24.3	23.4	22.6	21.3			40
42				27.1t	22.7	22.1	21.2	20.5	19.3			42
44					43.8m x	20.0	19.2	18.5	17.2			44
46					20.8t	18.2	17.4	16.7	15.4			46
48						16.4	15.7	15.1	13.7			48
50						49.0m x	14.2	13.6	12.2			50
52						15.6t	12.7	12.2	10.8			52
54							11.3	10.9	9.5			54
56							54.2m x	9.6	8.3			56
58							11.2t	8.5	7.2			58
60								59.4m x	6.2			60
62								7.7t	5.3			62
64									62.6m x			64
66									5.0t			66

- 上表に示す定格総荷重は、水平堅土上の定置荷役における値で、転倒荷重の78%以内、および移動式クレーン構造規格で定める前方安定度1.15以上です。
- 実際につり上げられる荷重は、上表の定格総荷重からフックなどのつり具一切の質量を差し引いた値です。
- 太線内の値は強度に基づいています。
- 作業半径とは、荷をつり上げた状態での旋回中心からつり荷の重心までの水平距離です。
- カウンタウエイトは、標準仕様(カウンタウエイト145t、ロアウエイト25t)です。
- 表中の○○ m x ○○tは、作業半径m x 定格総荷重tを示します。
- 巻上ロープ掛数と定格総荷重の最大値は下表の通りです。

フック 容量	フック 質量(t)	定格総荷重の最大値(t)												
		13本掛	12本掛	11本掛	10本掛	9本掛	8本掛	7本掛	6本掛	5本掛	4本掛	3本掛	2本掛	1本掛
180t	3.34	180	170	157	144	131	118	104	90	76	61	-	-	-
100t	3.11	-	-	-	-	-	-	100	90	76	61	46	31	-
45t	2.17	-	-	-	-	-	-	-	-	-	-	45	31	-
15t	0.62	-	-	-	-	-	-	-	-	-	-	-	-	15

- リヤストラット支持ペンダントを取り付けた状態で作業する場合の定格総荷重は、定格総荷重表から下表の値を差し引いた値となります。

ブーム長さ(m)	18	24	30	36	42	48	54	60	66	72
差引き荷重(t)	0.2	0.3	0.5	0.7	0.8	0.9	1.2	1.4	1.6	1.7

- 18mブームはヘビーヘッドの使用となり、フックは350tフック28本掛けとなります。



## 定格総荷重表



### ■標準仕様：補助シーブ

単位：t

作業半径 (m)	主ブーム長さ(m)									作業半径 (m)
	24	30	36	42	48	54	60	66	72	
7.5	15.0	8.2m x	8.9m x							7.5
8	15.0	15.0t	15.0t	9.5m x						8
9	15.0	15.0	15.0	15.0t	10.2m x	10.9m x	11.6m x			9
10	15.0	15.0	15.0	15.0	15.0t	15.0t	15.0t	12.3m x	12.9m x	10
12	15.0	15.0	15.0	15.0	15.0	15.0	15.0	15.0t	15.0t	12
14	15.0	15.0	15.0	15.0	15.0	15.0	15.0	15.0	15.0	14
16	15.0	15.0	15.0	15.0	15.0	15.0	15.0	15.0	15.0	16
18	15.0	15.0	15.0	15.0	15.0	15.0	15.0	15.0	15.0	18
20	15.0	15.0	15.0	15.0	15.0	15.0	15.0	15.0	15.0	20
22	15.0	15.0	15.0	15.0	15.0	15.0	15.0	15.0	15.0	22
24	15.0	15.0	15.0	15.0	15.0	15.0	15.0	15.0	15.0	24
26	24.9m x	15.0	15.0	15.0	15.0	15.0	15.0	15.0	15.0	26
28	15.0t	15.0	15.0	15.0	15.0	15.0	15.0	15.0	15.0	28
30		15.0	15.0	15.0	15.0	15.0	15.0	15.0	15.0	30
32		30.1m x	15.0	15.0	15.0	15.0	15.0	15.0	15.0	32
34		15.0t	15.0	15.0	15.0	15.0	15.0	15.0	15.0	34
36			35.3m x	15.0	15.0	15.0	15.0	15.0	15.0	36
38			15.0t	15.0	15.0	15.0	15.0	15.0	15.0	38
40				15.0	15.0	15.0	15.0	15.0	15.0	40
42				40.5m x	15.0	15.0	15.0	15.0	15.0	42
44				15.0t	15.0	15.0	15.0	15.0	15.0	44
46					45.6m x	15.0	15.0	15.0	15.0	46
48					15.0t	15.0	15.0	15.0	13.9	48
50						15.0	15.0	14.0	12.3	50
52						50.8m x	13.6	12.5	10.9	52
54						15.0t	12.3	11.1	9.6	54
56							11.0	9.9	8.3	56
58								8.8	7.2	58
60								7.7	6.2	60
62								61.2m x	5.2	62
64								7.1t	62.4m x	64
66									5.0t	66

### ■小旋回仕様：補助シーブ

単位：t

作業半径 (m)	主ブーム長さ(m)									作業半径 (m)
	24	30	36	42	48	54	60	66	72	
7.5	15.0	8.2m x	8.9m x							7.5
8	15.0	15.0t	15.0t	9.5m x						8
9	15.0	15.0	15.0	15.0t	10.2m x	10.9m x	11.6m x			9
10	15.0	15.0	15.0	15.0	15.0t	15.0t	15.0t	12.3m x	12.9m x	10
12	15.0	15.0	15.0	15.0	15.0	15.0	15.0	15.0t	15.0t	12
14	15.0	15.0	15.0	15.0	15.0	15.0	15.0	15.0	15.0	14
16	15.0	15.0	15.0	15.0	15.0	15.0	15.0	15.0	15.0	16
18	15.0	15.0	15.0	15.0	15.0	15.0	15.0	15.0	15.0	18
20	15.0	15.0	15.0	15.0	15.0	15.0	15.0	15.0	15.0	20
22	15.0	15.0	15.0	15.0	15.0	15.0	15.0	15.0	15.0	22
24	15.0	15.0	15.0	15.0	15.0	15.0	15.0	15.0	15.0	24
26	24.9m x	15.0	15.0	15.0	15.0	15.0	15.0	15.0	15.0	26
28	15.0t	15.0	15.0	15.0	15.0	15.0	15.0	15.0	15.0	28
30		15.0	15.0	15.0	15.0	15.0	15.0	15.0	15.0	30
32		30.1m x	15.0	15.0	15.0	15.0	15.0	15.0	15.0	32
34		15.0t	15.0	15.0	15.0	15.0	15.0	15.0	15.0	34
36			35.3m x	15.0	15.0	15.0	15.0	15.0	15.0	36
38			15.0t	15.0	15.0	15.0	15.0	15.0	15.0	38
40				15.0	15.0	15.0	15.0	15.0	15.0	40
42				40.5m x	15.0	15.0	15.0	15.0	15.0	42
44				15.0t	15.0	15.0	15.0	15.0	15.0	44
46					45.6m x	15.0	15.0	15.0	15.0	46
48					15.0t	15.0	15.0	15.0	13.7	48
50						14.8	14.2	13.6	12.1	50
52						50.8m x	12.7	12.2	10.7	52
54						14.2t	11.3	10.9	9.3	54
56							10.0	9.6	8.1	56
58								8.4	7.0	58
60								7.3	6.0	60
62								61.2m x	5.0	62
64								6.6t		64

- 上表に示す定格総荷重は、水平堅土上の定置荷役における値で、転倒荷重の78%以内、および移動式クレーン構造規格で定める前方安定度1.15以上です。
- 実際につり上げられる荷重は、上表の定格総荷重から「主フック+補助フック」などのつり具一切の質量を差し引いた値です。
- 口太線内の値は強度に基づいています。
- 作業半径とは、荷をつり上げた状態での旋回中心からつり荷の重心までの水平距離です。
- カウンタウイトは、標準仕様(カウンタウイト145t、ロアウイト25t)です。
- 表中の ○○m x ○○t は、作業半径m x 定格総荷重t を示します。
- 巻上ロープ掛数と定格総荷重の最大値は下表の通りです。

フック 容量	フック 質量(t)	定格総荷重の最大値(t)												
		13本掛	12本掛	11本掛	10本掛	9本掛	8本掛	7本掛	6本掛	5本掛	4本掛	3本掛	2本掛	1本掛
180t	3.34	180	170	157	144	131	118	104	90	76	61	-	-	-
100t	3.11	-	-	-	-	-	-	100	90	76	61	46	31	-
45t	2.17	-	-	-	-	-	-	-	-	-	-	45	31	-
15t	0.62	-	-	-	-	-	-	-	-	-	-	-	-	15

- リヤストラット支持ペンダントを取り付けた状態で作業する場合の定格総荷重は、定格総荷重表から下表の値を差し引いた値となります。

ブーム長さ(m)	24	30	36	42	48	54	60	66	72
差引き荷重(t)	0.3	0.5	0.7	0.8	0.9	1.2	1.4	1.6	1.7



## 定格総荷重表



### ■標準仕様：補助シーブ付き主ブーム

単位：t

作業半径 (m)	主ブーム長さ(m)									作業半径 (m)
	24	30	36	42	48	54	60	66	72	
5.9	180.0	6.5m x 180.0t								5.9
6	180.0	180.0t	7.2m x 180.0t	7.9m x 170.0t						6
7	180.0	180.0	180.0t	170.0t	8.6m x 157.0t					7
8	180.0	180.0	180.0	170.0	170.0	9.3m x 131.0t	9.9m x 118.0t			8
9	180.0	180.0	180.0	170.0	157.0	131.0t	118.0t	10.6m x 104.0t	11.3m x 101.9t	9
10	180.0	180.0	180.0	170.0	157.0	131.0	118.0	104.0t	101.9t	10
12	154.6	154.1	153.3	151.1	147.5	131.0	118.0	104.0	100.7	12
14	131.1	128.4	125.6	123.0	120.2	117.5	114.7	104.0	97.5	14
16	107.8	107.1	104.9	102.8	100.6	98.4	96.0	93.7	90.9	16
18	90.8	90.6	89.5	87.8	85.9	84.0	82.0	79.9	77.5	18
20	78.0	77.8	77.1	76.1	74.4	72.8	71.0	69.2	66.9	20
22	68.0	67.8	67.1	66.4	65.3	63.9	62.2	60.5	58.5	22
24	23.0m x 63.7t	59.8	59.2	58.5	57.5	56.5	55.0	53.5	51.5	24
26		53.3	52.6	52.0	51.0	50.0	48.7	47.5	45.7	26
28		47.8	47.2	46.5	45.5	44.6	43.4	42.2	40.5	28
30		28.2m x 47.2t	42.6	41.9	40.9	40.0	38.8	37.7	36.1	30
32			38.6	38.0	37.0	36.1	34.9	33.8	32.2	32
34			33.4m x 36.1t	34.6	33.6	32.7	31.5	30.4	28.9	34
36				31.6	30.6	29.7	28.6	27.5	26.0	36
38				29.0	28.0	27.1	26.0	24.9	23.3	38
40				38.6m x 28.2t	25.7	24.8	23.6	22.5	20.7	40
42					23.6	22.7	21.4	20.2	18.5	42
44					43.8m x 22.0t	20.7	19.3	18.1	16.4	44
46						18.9	17.5	16.2	14.5	46
48						17.1	15.8	14.5	12.9	48
50						49.0m x 16.3t	14.2	13.0	11.3	50
52							12.8	11.6	9.9	52
54							11.5	10.3	8.6	54
56							54.2m x 11.4t	9.1	7.5	56
58								8.0	6.4	58
60								59.4m x 7.3t	5.4	60
62									60.8m x 5.0t	62
64										64

### ■小旋回仕様：補助シーブ付き主ブーム

単位：t

作業半径 (m)	主ブーム長さ(m)									作業半径 (m)
	24	30	36	42	48	54	60	66	72	
5.9	180.0	6.5m x 180.0t								5.9
6	180.0	180.0t	7.2m x 180.0t	7.9m x 170.0t						6
7	180.0	180.0	180.0t	170.0t	8.6m x 157.0t					7
8	180.0	180.0	180.0	170.0	157.0t	9.3m x 131.0t	9.9m x 118.0t			8
9	180.0	180.0	180.0	170.0	157.0	131.0t	118.0t	10.6m x 104.0t	11.3m x 100.0t	9
10	180.0	180.0	179.2	170.0	157.0	131.0	118.0	104.0t	100.0t	10
12	148.2	144.8	142.1	140.1	138.1	131.0	118.0	104.0	100.0	12
14	121.7	119.1	116.8	115.1	113.3	111.6	110.1	104.0	96.1	14
16	102.4	100.4	98.4	96.9	95.3	93.7	92.3	91.1	87.0	16
18	87.6	86.1	84.5	83.1	81.6	80.2	78.8	77.6	76.4	18
20	75.8	74.9	73.5	72.3	70.9	69.5	68.2	67.1	65.8	20
22	65.9	65.7	64.6	63.5	62.2	60.9	59.6	58.6	57.3	22
24	23.0m x 60.7t	58.1	57.2	56.3	55.1	53.8	52.6	51.6	50.4	24
26		51.5	51.0	50.2	49.1	47.9	46.7	45.7	44.5	26
28		45.7	45.6	45.0	44.0	42.8	41.7	40.7	39.5	28
30		28.2m x 45.2t	41.0	40.5	39.6	38.5	37.3	36.4	35.2	30
32			36.8	36.6	35.7	34.7	33.6	32.7	31.5	32
34			33.4m x 34.1t	33.1	32.3	31.3	30.2	29.4	28.2	34
36				29.9	29.3	28.3	27.3	26.4	25.3	36
38				27.0	26.5	25.7	24.7	23.8	22.8	38
40				38.6m x 26.2t	24.0	23.3	22.3	21.5	20.4	40
42					21.8	21.1	20.2	19.4	18.2	42
44					43.8m x 19.8t	19.1	18.2	17.5	16.1	44
46						17.2	16.4	15.7	14.3	46
48						15.5	14.7	14.1	12.6	48
50						49.0m x 14.6t	13.2	12.6	11.1	50
52							11.8	11.2	9.7	52
54							10.4	9.9	8.4	54
56							54.2m x 10.3t	8.7	7.3	56
58								7.5	6.2	58
60								59.4m x 6.7t	5.2	60
62									60.4m x 5.0t	62
64										64

- 上表に示す定格総荷重は、水平堅土上の定置荷役における値で、転倒荷重の78%以内、および移動式クレーン構造規格で定める前方安定度1.15以上です。
- 実際につり上げられる荷重は、上表の定格総荷重から「主フック+補フック」などのつり具一切の質量を差し引いた値です。
- 太線内の値は強度に基づいています。
- 作業半径とは、荷をつり上げた状態での旋回中心からつり荷の重心までの水平距離です。
- カウンタウエイトは、標準仕様(カウンタウエイト145t、ロアウエイト25t)です。
- 表中の ○○m x ○○t は、作業半径m x 定格総荷重t を示します。
- 巻上ロープ掛数と定格総荷重の最大値は下表の通りです。

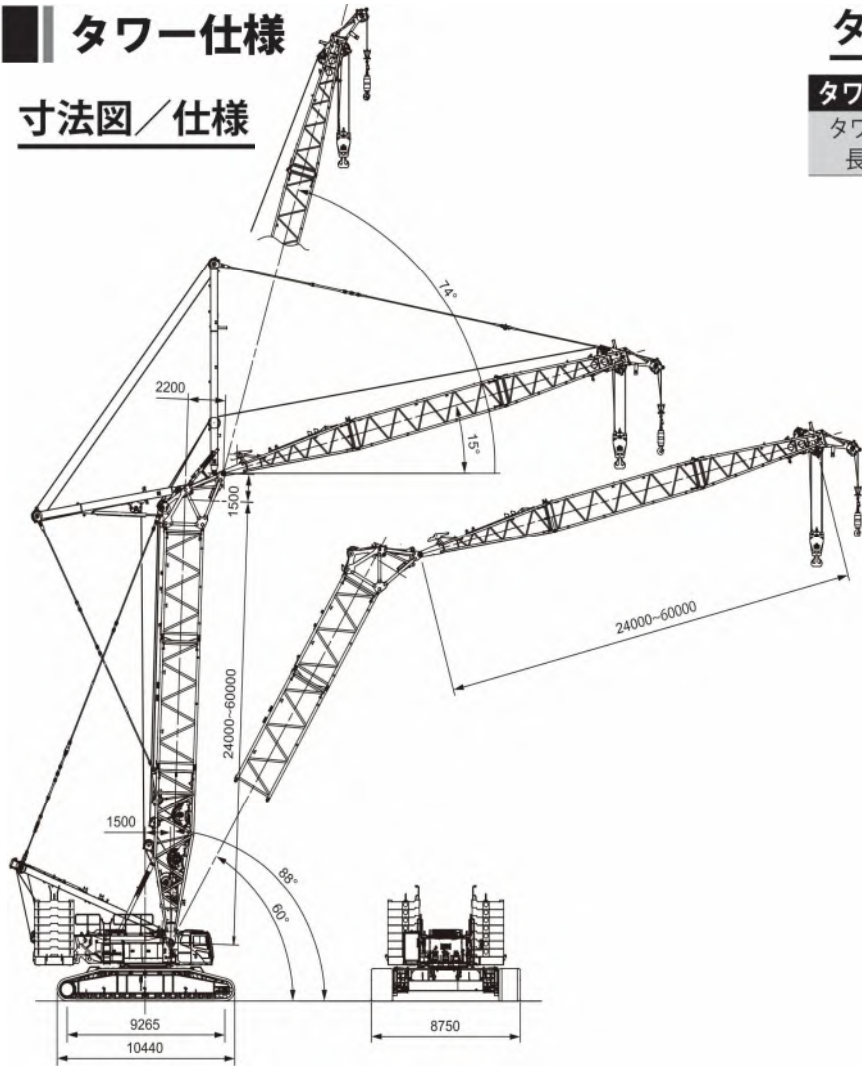
フック容量	フック質量(t)	定格総荷重の最大値(t)												
		13本掛	12本掛	11本掛	10本掛	9本掛	8本掛	7本掛	6本掛	5本掛	4本掛	3本掛	2本掛	1本掛
180t	3.34	180	170	157	144	131	118	104	90	76	61	-	-	-
100t	3.11	-	-	-	-	-	-	100	90	76	61	46	31	-
45t	2.17	-	-	-	-	-	-	-	-	-	-	45	31	-
15t	0.62	-	-	-	-	-	-	-	-	-	-	-	-	15

- リヤストラット支持ペンダントを取り付けた状態で作業する場合の定格総荷重は、定格総荷重表から下表の値を差し引いた値となります。

ブーム長さ(m)	24	30	36	42	48	54	60	66	72
差引き荷重(t)	0.3	0.5	0.7	0.8	0.9	1.2	1.4	1.6	1.7



## タワー仕様 寸法図/仕様



### タワー仕様

最大つり上げ荷重×作業半径	t × m	100 × 12.0
タワー長さ	m	24 ~ 60
タワージブ長さ	m	24 ~ 60
タワー+タワージブ最長	m	60 + 60
エンジン名称		カミンス QSL9 (2014年基準適合)
定格出力	kW/min <sup>-1</sup> (ps/rpm)	272 / 2,000 (370 / 2,000)
接地圧	kPa (kgf/cm <sup>2</sup> )	152.6 (1.55) (タワー+タワージブ最長)
全装備質量	t	約 360 (タワー+タワージブ最長)

【注】単位は、国際単位系 (SI) による表示です。  
( ) 内は、従来の単位表示を参考値として併記しました。

### 図示省略寸法

略記号	タワーブーム長さ (m)	備考
HB9.5	9.5	下部ブーム
HH1.5	1.5	ヘビーヘッド
HT1.5	1.5	上部ブーム
H6	6	中間ブーム
H6B	6	中間ブーム
H9	9	中間ブーム
HR7	7	レデューサ

### 図示省略寸法

略記号	パーペンダント長さ (m)	備考
2.5	2.5	0.5m + 0.3m + 1.3m (スプレッド) + 0.4m
3	3	0.4m + 1.2m + 1.0m + 0.4m ※小旋回時不使用
6	6	5.6m + 0.4m (リンク)
7	7	6.6m + 0.4m (リンク)
9	9	8.6m + 0.4m (リンク)
3.1	3.1	0.4m (リンク) + 2.3m + 0.4m (リンク)

### 図示省略寸法

略記号	タワージブ長さ (m)	備考
LB8	8	下部タワージブ
L6	6	中間タワージブ
L9	9	中間タワージブ
LT7	7	上部タワージブ

### 図示省略寸法

略記号	ペンダントロープ長さ (m)	備考
6	6	5.6m + 0.4m (リンク)
9	9	8.6m + 0.4m (リンク)
6.4	6.4	0.45m (リンク) + 5.6m + 0.35m (リンク)

## タワーの標準構成表

タワーブーム長さ (m)	タワーブーム構成
24	
30	
36	
42	
48	
54	
60	

## タワージブ

タワージブ長さ (m)	タワージブ構成
24	
30	
36	
42	
48	
54	
60	

参考：ロープかしめ部の刻印により、ペンダントロープを判別してください。

略記号	長さ (m)	ロープ径 (mm)	刻印
6	5.6	48	□・△・48・5.6・6
9	8.6	48	□・△・48・8.6・6





## タワーの標準構成表

タワージブ取付け可能タワー長さ (標準仕様)

ジブ長さ (m)	タワー長さ						
	24	30	36	42	48	54	60
24	○	○	○	○	○	○	×
30	○	○	○	○	○	○	○
36	○	○	○	○	○	○	○
42	○	○	○	○	○	○	○
48	○	○	○	○	○	○	○
54	○	○	○	○	○	○	△
60	○	○	○	○	○	○	△

タワージブ取付け可能タワー長さ (小旋回仕様)

ジブ長さ (m)	タワー長さ						
	24	30	36	42	48	54	60
24	○	○	○	○	○	○	×
30	○	○	○	○	○	○	×
36	○	○	○	○	○	○	×
42	○	○	○	○	○	○	×
48	○	○	○	○	○	○	×
54	○	○	○	○	○	○	△
60	○	○	○	○	○	○	△

表中の記号は右記の通りです。 ○：使用可能 ×：使用不可 △：シーブロック取外し必要

## フック使用制限

タワージブつり時に使用可能なフックは下表となります。使用不可のフックを使用するとジブがあおります。

タワー長さ	24							30							
	ジブ長さ	24	30	36	42	48	54	60	24	30	36	42	48	54	60
100tフック	○	○	○	○	○	○	○	○	○	○	○	○	○	○	○
45tフック	○	○	○	○	○	○	○	○	○	○	○	○	○	○	○
15tフック	×	×	×	○	○	○	○	○	×	×	×	○	○	○	○

タワー長さ	36							42							
	ジブ長さ	24	30	36	42	48	54	60	24	30	36	42	48	54	60
100tフック	○	○	○	○	○	○	○	○	○	○	○	○	○	○	○
45tフック	○	○	○	○	○	○	○	○	○	○	○	○	○	○	○
15tフック	×	×	×	○	○	○	○	○	×	×	×	○	○	○	○

タワー長さ	48							54							
	ジブ長さ	24	30	36	42	48	54	60	24	30	36	42	48	54	60
100tフック	○	○	○	○	○	○	○	○	○	○	○	○	○	○	○
45tフック	×	○	○	○	○	○	○	○	×	○	○	○	○	○	○
15tフック	×	×	×	○	○	○	○	○	×	×	×	○	○	○	○

タワー長さ	60						
	ジブ長さ	30	36	42	48	54	60
100tフック	○	○	○	○	○	○	○
45tフック	×	○	○	○	○	○	○
15tフック	×	×	○	○	○	○	○

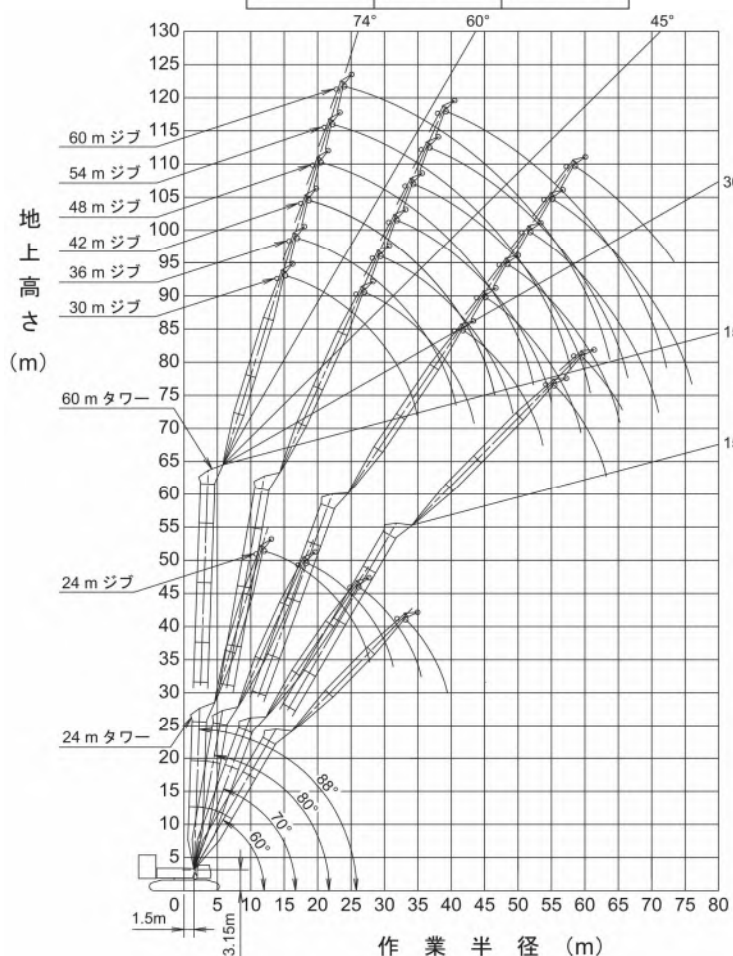
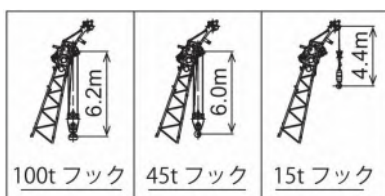
表中の記号は下記の通りです。

○：使用可能

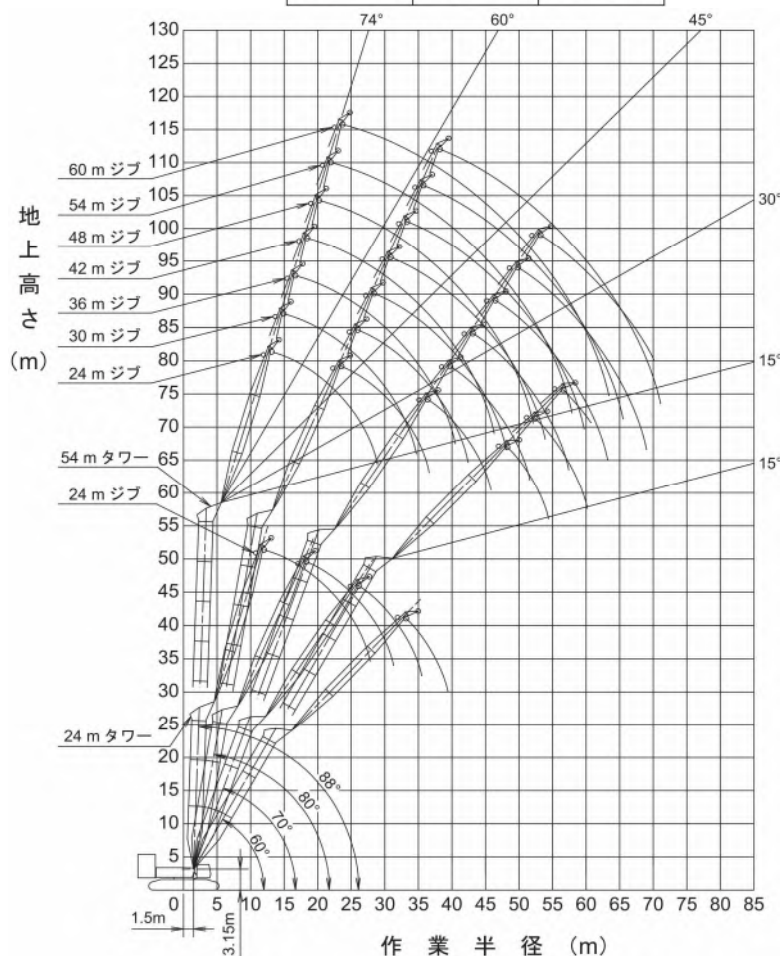
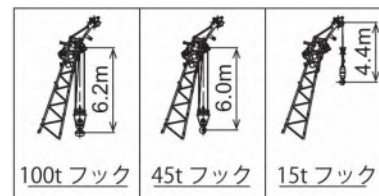
×：使用不可

## 作業範囲図

### 標準仕様



### 小旋回仕様





## 定格総荷重表

■標準仕様：24 m タワー



単位：t

タワー長さ(m) ジブ長さ(m) タワー角(°) 作業半径(m)	24								24			
	24				30				36			
	88	80	70	60	88	80	70	60	88	80	70	60
-					13.8m x							
12.1	100.0				90.1t							
14	93.9				89.4							
16	85.9	18.3m x			82.2							
18	79.4	86.3t			75.9	20.8m x						
20	73.4	78.0			70.5	74.1t						
22	67.8	68.8			66.0	68.8						
24	58.6	61.5	26.1m x		61.8	61.5						
26	45.5	55.5	51.6t		57.7	55.5	29.5m x					
28	27.8m x	50.5	47.1		53.3	50.5	44.0t					
30	33.7t	46.2	43.1	33.2m x	44.1	46.3	43.1					
32		31.3m x	39.7	35.3t	34.8	42.6	39.7					
34		38.8t	36.7	34.2	33.6m x	39.5	36.7	37.4m x				
36			35.5m x	31.7	27.3t	36.7	34.1	30.1t				
38			34.7t	29.6		37.1m x	31.8	29.5				
40				39.4m x		31.6t	29.8	27.6				
42				28.2t			41.3m x	25.9				
44							28.6t	24.4				
46								45.2m x				
48								23.5t				

タワー長さ(m) ジブ長さ(m) タワー角(°) 作業半径(m)	24				24				24			
	42				48				54			
	88	80	70	60	88	80	70	60	88	80	70	60
14	17.2m x											
16	69.9t								20.6m x			
18	67.9								55.4t			
20	63.3								52.8			
22	59.2	25.7m x							49.4			
24	55.5	55.4t							46.3			
26	52.3	54.6							43.6	30.5m x		
28	49.4	49.6							41.1	43.5t		
30	46.9	45.4							38.9	40.8		
32	44.3	41.7							36.9	37.6		
34	41.0	38.6	36.2m x						35.1	34.9		
36	38.0	35.8	32.8t						33.5	32.5		
38	35.5	33.3	30.8						32.0	30.3	42.9m x	
40	30.8	31.2	28.7						30.3	28.3	25.2t	
42	25.7	29.2	26.9	45.7m x					28.5	26.6	24.3	
44	20.9	27.5	25.3	22.0t					26.8	25.0	22.8	
46	45.2m x	25.9	23.8	21.8				49.9m x	25.3	23.6	21.5	
48	17.8t	23.1	22.5	20.6				18.9t	22.2	22.3	20.3	
50		48.7m x	21.3	19.4				18.9	19.1	21.1	19.1	54.1m x
52		21.1t	20.1	18.4				17.8	19.1	21.1	19.1	16.3t
54			52.9m x	17.4				14.5t	16.1	20.0	18.1	15.5
56			19.7t	16.6					13.1	19.0	17.2	14.7
58				56.8m x					56.8m x	18.0	16.3	13.9
60				16.2t					11.8t	14.9	15.5	13.2
62									13.8	60.3m x	14.7	12.6
64									16.5t	14.4t	14.1	12.0
66											64.5m x	11.4
68											13.9t	11.4
70												68.4m x
72												11.3t

タワー長さ(m) ジブ長さ(m) タワー角(°) 作業半径(m)	24			
	60			
	88	80	70	60
20	22.4m x			
22	40.8t			
24	38.6			
26	36.2			
28	33.9			
30	31.9	33.0m x		
32	30.1	32.4t		
34	28.5	31.5		
36	27.0	29.7		
38	25.6	28.2		
40	24.3	26.7		
42	23.2	25.4		
44	22.1	24.1	46.3m x	
46	21.1	23.0	22.2t	
48	20.2	22.0	21.0	
50	19.4	21.0	19.8	
52	18.6	20.1	18.7	
54	17.9	19.3	17.7	
56	17.3	18.5	16.7	58.2m x
58	15.2	17.6	15.8	14.1t
60	12.8	16.7	15.0	13.4
62	10.3	15.9	14.3	12.7
64	62.6m x	14.9	13.6	12.1
66	9.5t	12.0	12.9	11.5
68		66.1m x	12.3	10.9
70		11.8t	11.7	10.3
72			70.3m x	9.8
74			11.6t	9.4
76				74.2m x
78				9.3t

タワー長さ(m) ジブ長さ(m) タワー角(°) 作業半径(m)	24							
	48				54			
	88	80	70	60	88	80	70	60
16	18.9m x							
18	62.4t							
20	60.1							
22	56.3							
24	52.9							
26	49.7	28.1m x						
28	47.0	48.9t						
30	44.5	44.8						
32	42.3	41.2						
34	40.3	38.1						
36	37.6	35.3	39.6m x					
38	35.0	32.9	28.6t					
40	32.8	30.7	28.2					
42	30.7	28.8	26.4					
44	28.1	27.0	24.8					
46	24.0	25.4	23.3	49.9m x				
48	20.2	24.0	22.0	18.9t				
50	16.5	22.7	20.7	18.9				
52	51.0m x	21.5	19.6	17.8				
54	14.5t	18.5	18.6	16.9				
56		54.5m x	17.7	16.0				
58		17.4t	16.8	15.2				
60			58.7m x	14.5				
62			16.5t	13.8				
64				62.6m x				
66				13.6t				
68								
70								
72								

タワー長さ(m) ジブ長さ(m) タワー角(°) 作業半径(m)	24			
	60			
	88	80	70	60
20	22.4m x			
22	40.8t			
24	38.6			
26	36.2			
28	33.9			
30	31.9	33.0m x		
32	30.1	32.4t		
34	28.5	31.5		
36	27.0	29.7		
38	25.6	28.2		
40	24.3	26.7		
42	23.2	25.4		
44	22.1	24.1	46.3m x	
46	21.1	23.0	22.2t	
48	20.2	22.0	21.0	
50	19.4	21.0	19.8	
52	18.6	20.1	18.7	
54	17.9	19.3	17.7	
56	17.3	18.5	16.7	58.2m x
58	15.2	17.6	15.8	14.1t
60	12.8	16.7	15.0	13.4
62	10.3	15.9	14.3	12.7
64	62.6m x	14.9	13.6	12.1
66	9.5t	12.0	12.9	11.5
68		66.1m x	12.3	10.9
70		11.8t	11.7	10.3
72			70.3m x	9.8
74			11.6t	9.4
76				74.2m x
78				9.3t

- 上表に示す定格総荷重は、水平堅土上の定置荷役における値で、転倒荷重の78%以内、および移動式クレーン構造規格で定める前方安定度1.15以上です。
- 実際につり上げられる荷重は、上表の定格総荷重からフックなどのつり具一切の質量を差し引いた値です。
- 太線の値は強度に基づいています。
- 作業半径とは、荷をつり上げた状態での旋回中心からつり荷の重心までの水平距離です。
- カウンタウエイトは、標準仕様(カウンタウエイト145t、ロアウエイト25t)です。
- 表中の ○○m x ○○t は、作業半径m x 定格総荷重t を示します。
- タワージブつりに使用可能なフックはフック使用制限項目に記載されています。「使用不可」のフックを使用するとジブがおります。
- 巻上ロープ掛数と定格総荷重の最大値は下表の通りです。

フック容量	フック質量(t)	定格総荷重の最大値(t)						
		7本掛	6本掛	5本掛	4本掛	3本掛	2本掛	1本掛
100t	3.11	100	90	76	61	46	31	-
45t	2.17	-	-	-	-	45	31	-
15t	0.62	-	-	-	-	-	-	15

- 24mジブを使用する時は、必ずジブ先端にウエイト(420kg x 2個)を取り付けてください。
- 60mタワーに54mジブ、または60mジブを使用する時は、タワー先端のシーブブロックを外してください。
- タワー先端のシーブブロックを付けた場合の「タワージブの定格総荷重」については、「タワージブの定格総荷重」の値から1.1tを差し引いた値となります。



## 定格総荷重表

■標準仕様：30mタワー



単位：t

タワー長さ(m)	30							
ジブ長さ(m)	24				30			
タワー角(°)	88	80	70	60	88	80	70	60
作業半径(m)	88	80	70	60	88	80	70	60
10	12.4m x							
12	100.0t				14.1m x			
14	94.7				88.7t			
16	86.9	19.4m x			82.9			
18	80.4	80.1t			76.7	21.8m x		
20	75.0	77.0			71.4	68.6t		
22	70.5	67.9			66.9	67.9		
24	62.1	60.7			63.0	60.7		
26	48.5	54.7	28.2m x		58.6	54.7		
28	35.2	49.8	45.1t		53.3	49.8	31.6m x	
30	28.1m x	45.5	41.7		47.6	45.6	38.9t	
32	34.4t	41.9	38.3		38.3	42.0	38.2	
34		32.4m x	35.4	36.2m x	33.8m x	38.9	35.4	
36		39.8t	32.9	29.7t	29.7t	36.1	32.8	
38			37.6m x	27.9		33.7	30.6	40.4m x
40			31.1t	26.0		38.2m x	28.7	25.6t
42				24.4		33.5t	26.9	24.3
44				42.4m x			43.4m x	22.8
46				24.1t			25.8t	21.5
48								20.3
50								48.2m x
52								20.2t

タワー長さ(m)	30			
ジブ長さ(m)	36			
タワー角(°)	88	80	70	60
作業半径(m)	88	80	70	60
12	15.8m x			
14	78.7t			
16	78.1			
18	72.6			
20	67.6			
22	63.2	24.3m x		
24	59.4	59.2t		
26	56.1	54.2		
28	53.0	49.3		
30	48.5	45.1		
32	44.7	41.5	34.9m x	
34	41.3	38.4	33.6t	
36	37.3	35.7	32.3	
38	30.5	33.2	30.1	
40	39.6m x	31.1	28.1	
42	24.8t	29.2	26.3	44.6m x
44		27.5	24.8	21.8t
46			23.3	20.9
48			22.0	19.7
50			49.2m x	18.6
52			21.3t	17.6
54				16.7

タワー長さ(m)	30			
ジブ長さ(m)	42			
タワー角(°)	88	80	70	60
作業半径(m)	88	80	70	60
14	17.5m x			
16	69.6t			
18	68.4			
20	63.9			
22	59.9			
24	56.2	26.7m x		
26	53.0	52.0t		
28	50.2	48.8		
30	47.7	44.6		
32	44.3	41.1		
34	41.0	37.9		
36	38.0	35.2	38.3m x	
38	35.5	32.8	29.2t	
40	33.2	30.6	27.6	
42	29.9	28.7	25.8	
44	24.7	27.0	24.2	
46	45.4m x	25.5	22.8	48.7m x
48	20.8t	24.0	21.5	18.7t
50		49.8m x	20.3	18.0
52		22.9t	19.2	17.1
54			18.3	16.1
56			55.0m x	15.3
58			17.8t	14.5
60				59.8m x
62				13.9t

タワー長さ(m)	30							
ジブ長さ(m)	48				54			
タワー角(°)	88	80	70	60	88	80	70	60
作業半径(m)	88	80	70	60	88	80	70	60
16	19.2m x							
18	62.1t				20.9m x			
20	60.5				55.2t			
22	56.8				53.1			
24	53.4				49.6			
26	50.3	29.1m x			46.5			
28	47.6	45.9t			43.8	31.6m x		
30	45.1	44.1			41.3	40.8t		
32	42.9	40.5			39.1	40.1		
34	40.5	37.4			37.0	37.0		
36	37.6	34.7			35.2	34.3		
38	35.0	32.3	41.6m x		33.6	31.9		
40	32.7	30.2	25.6t		32.0	29.7		
42	30.7	28.2	25.3		30.3	27.8	45.0m x	
44	28.9	26.5	23.7		28.5	26.1	22.5t	
46	27.2	25.0	22.3		26.8	24.5	21.8	
48	24.4	23.6	21.0		25.3	23.1	20.5	
50	19.9	22.3	19.8	52.9m x	23.9	21.8	19.3	
52	51.2m x	21.1	18.7	16.1t	22.2	20.6	18.2	
54	17.1t	20.0	17.7	15.6	19.7	19.6	17.2	57.1m x
56		55.6m x	16.8	14.7	16.0	18.6	16.3	13.8t
58		19.2t	16.0	14.0	57.0m x	17.6	15.5	13.4
60			15.2	13.3	14.1t	16.8	14.7	12.7
62			60.8m x	12.6		61.4m x	14.0	12.1
64			14.9t	12.0		16.2t	13.3	11.4
66				65.6m x			12.7	10.9
68				11.6t			66.6m x	10.3
70							12.5t	9.8
72								71.4m x
74								9.5t

タワー長さ(m)	30			
ジブ長さ(m)	60			
タワー角(°)	88	80	70	60
作業半径(m)	88	80	70	60
20	22.6m x			
22	40.7t			
24	38.8			
26	36.3			
28	34.1			
30	32.1			
32	30.2			
34	28.6	32.4		
36	27.0	30.5		
38	25.7	28.9		
40	24.4	27.4		
42	23.2	26.0		
44	22.1	24.7		
46	21.2	23.5	48.3m x	
48	20.2	22.4	19.9t	
50	19.4	21.4	18.9	
52	18.6	20.3	17.8	
54	17.9	19.2	16.8	
56	17.3	18.2	15.9	
58	16.7	17.2	15.0	61.2m x
60	15.9	16.4	14.2	11.8t
62	12.9	15.6	13.5	11.6
64	62.8m x	14.8	12.8	10.9
66	11.6t	14.1	12.2	10.4
68		67.2m x	11.6	9.8
70		13.7t	11.0	9.3
72			10.5	8.8
74			72.4m x	8.3
76			10.4t	7.8
78				77.2m x
80				7.5t

1. 上表に示す定格総荷重は、水平堅土上の定置荷役における値で、転倒荷重の78%以内、および移動式クレーン構造規格で定める前方安定度1.15以上です。
2. 実際につり上げられる荷重は、上表の定格総荷重からフックなどのつり具一切の質量を差し引いた値です。
3. □太線の値は強度に基づいています。
4. 作業半径とは、荷をつり上げた状態での旋回中心からつり荷の重心までの水平距離です。
5. カウンタウエイトは、標準仕様(カウンタウエイト145t、ロアウエイト25t)です。
6. 表中の ○○m x ○○t は、作業半径m x 定格総荷重t を示します。
7. タワージブつりに使用可能なフックはフック使用制限項目に記載されています。「使用不可」のフックを使用するとジブがおります。
8. 巻上ロープ掛数と定格総荷重の最大値は下表の通りです。

フック容量	フック質量(t)	定格総荷重の最大値(t)						
		7本掛	6本掛	5本掛	4本掛	3本掛	2本掛	1本掛
100t	3.11	100	90	76	61	46	31	-
45t	2.17	-	-	-	-	45	31	-
15t	0.62	-	-	-	-	-	-	15

9. 24mジブを使用する時は、必ずジブ先端にウエイト(420kg x 2個)を取り付けてください。
10. 60mタワーに54mジブ、または60mジブを使用する時は、タワー先端のシーブブロックを外してください。
11. タワー先端のシーブブロックを付けた場合の「タワージブの定格総荷重」については、「タワージブの定格総荷重」の値から1.1tを差し引いた値となります。



## 定格総荷重表

■標準仕様：36m タワー



単位：t

タワー長さ(m)	36								タワー長さ(m)	36			
ジブ長さ(m)	24				30				ジブ長さ(m)	36			
タワー角(°)	88	80	70	60	88	80	70	60	タワー角(°)	88	80	70	60
作業半径(m)									作業半径(m)				
10	12.7m x								14	16.1m x			
12	98.3t				14.4m x				16	76.5t			
14	93.2				86.8t				18	71.7			
16	86.1				81.8				20	67.2			
18	80.1	20.4m x			76.2				22	63.1	25.3m x		
20	75.0	73.9t			71.2	22.9m x			24	59.5	55.3t		
22	70.7	66.9			66.9	63.4t			26	56.4	53.3		
24	64.7	59.7			63.3	59.7			28	53.0	48.5		
26	50.8	53.9			58.6	53.8			30	48.5	44.3		
28	37.4	49.0	30.3m x		53.3	48.9			32	44.6	40.8		
30	28.3m x	44.8	39.5t		48.8	44.8	33.6m x		34	41.3	37.7	37.0m x	
32	35.2t	41.2	36.8		40.0	41.2	34.4t		36	38.4	35.0	29.8t	
34		33.4m x	34.0		30.4	38.2	33.9		38	31.9	32.6	28.7	
36		39.0t	31.6	39.2m x	34.1m x	35.5	31.5		40	39.9m x	30.5	26.8	
38			29.4	24.9t	29.8t	33.1	29.3		42	25.0t	28.6	25.1	
40			39.6m x	24.2		39.2m x	27.4	43.4m x	44		26.9	23.6	47.6m x
42			27.8t	22.7		31.8t	25.7	21.5t	46		45.0m x	22.2	18.4t
44				21.3			24.2	21.1	48		26.1t	21.0	18.1
46				45.4m x			45.4m x	19.9	50			19.8	17.1
48				20.4t			23.2t	18.8	52			51.2m x	16.2
50								17.7	54			19.2t	15.3
52									56				14.5
54									58				57.0m x
									60				14.2t

タワー長さ(m)	36			
ジブ長さ(m)	42			
タワー角(°)	88	80	70	60
作業半径(m)				
14	17.8m x			
16	67.8t			
18	67.4			
20	63.3			
22	59.5			
24	56.1	27.7m x		
26	53.1	48.7t		
28	50.4	48.0		
30	48.0	43.9		
32	44.3	40.3		
34	40.9	37.2		
36	38.0	34.5		
38	35.4	32.2	40.3m x	
40	33.2	30.1	26.0t	
42	31.1	28.2	24.6	
44	25.8	26.5	23.1	
46	45.6m x	24.9	21.7	
48	21.3t	23.5	20.4	51.7m x
50		22.3	19.3	15.7t
52		50.8m x	18.2	15.6
54		21.8t	17.3	14.7
56			16.4	13.9
58			57.0m x	13.2
60			16.0t	12.5
62				11.9
64				62.8m x
66				11.7t

タワー長さ(m)	36							
ジブ長さ(m)	48				54			
タワー角(°)	88	80	70	60	88	80	70	60
作業半径(m)								
16	19.5m x							
18	60.6t				21.2m x			
20	59.7				52.7t			
22	56.2				52.3			
24	53.1				49.9			
26	50.2				46.7			
28	47.6	30.2m x			43.9			
30	45.3	43.0t			41.4	32.6m x		
32	43.2	39.8			39.2	38.4t		
34	40.5	36.7			37.1	36.3		
36	37.6	34.0			35.3	33.6		
38	35.0	31.7			33.6	31.3		
40	32.7	29.5	43.7m x		32.1	29.1		
42	30.7	27.7	22.7t		30.3	27.2		
44	28.8	26.0	22.5		28.5	25.5	47.0m x	
46	27.2	24.4	21.1		26.8	24.0	20.0t	
48	25.1	23.0	19.9		25.3	22.6	19.4	
50	21.2	21.8	18.7		23.9	21.3	18.2	
52	51.4m x	20.6	17.7	55.9m x	22.6	20.2	17.2	
54	18.0t	19.5	16.7	13.4t	20.2	19.1	16.3	
56		18.6	15.9	13.3	17.4	18.1	15.4	
58		56.6m x	15.1	12.6	57.2m x	17.2	14.6	60.1m x
60		18.3t	14.3	12.0	15.2t	16.4	13.8	11.4t
62			13.6	11.3		15.6	13.1	10.8
64			62.8m x	10.8		62.4m x	12.4	10.2
66			13.4t	10.2		15.4t	11.8	9.7
68				9.7			11.3	9.1
70				68.6m x			68.6m x	8.5
72				9.6t			11.1t	8.0
74								7.5
76								74.4m x
78								7.5t

タワー長さ(m)	36			
ジブ長さ(m)	60			
タワー角(°)	88	80	70	60
作業半径(m)				
20	22.9m x			
22	40.5t			
24	39.0			
26	36.5			
28	34.3			
30	32.2			
32	30.3	35.1m x		
34	28.7	32.2t		
36	27.1	31.4		
38	25.7	29.7		
40	24.4	28.1		
42	23.3	26.6		
44	22.2	25.2		
46	21.2	23.6		
48	20.3	22.2	50.4m x	
50	19.4	21.0	17.6t	
52	18.6	19.8	16.8	
54	17.9	18.7	15.8	
56	17.3	17.7	14.9	
58	16.7	16.8	14.1	
60	16.2	15.9	13.3	
62	14.3	15.2	12.6	64.2m x
64	63.0m x	14.4	12.0	9.5t
66	12.7t	13.7	11.4	8.9
68		13.1	10.8	8.3
70		68.2m x	10.3	7.8
72		13.0t	9.8	7.3
74			9.3	6.8
76			74.4m x	6.3
78			9.2t	5.9
80				5.5
82				80.2m x
84				5.5t

- 上表に示す定格総荷重は、水平堅土上の定置荷役における値で、転倒荷重の78%以内、および移動式クレーン構造規格で定める前方安定度1.15以上です。
- 実際につり上げられる荷重は、上表の定格総荷重からフックなどのつり具一切の質量を差し引いた値です。
- 口太線の値は強度に基づいています。
- 作業半径とは、荷をつり上げた状態での旋回中心からつり荷の重心までの水平距離です。
- カウンタウエイトは、標準仕様(カウンタウエイト145t、ロアウエイト25t)です。
- 表中の ○○m x ○○t は、作業半径m x 定格総荷重t を示します。
- タワージブつりに使用可能なフックはフック使用制限項目に記載されています。「使用不可」のフックを使用するとジブがおります。
- 巻上ロープ掛数と定格総荷重の最大値は下表の通りです。

フック容量	フック質量(t)	定格総荷重の最大値(t)						
		7本掛	6本掛	5本掛	4本掛	3本掛	2本掛	1本掛
100t	3.11	100	90	76	61	46	31	-
45t	2.17	-	-	-	-	45	31	-
15t	0.62	-	-	-	-	-	-	15

- 24mジブを使用する時は、必ずジブ先端にウエイト(420kg x 2個)を取り付けてください。
- 60mタワーに54mジブ、または60mジブを使用する時は、タワー先端のシーブブロックを外してください。
- タワー先端のシーブブロックを付けた場合の「タワージブの定格総荷重」については、「タワージブの定格総荷重」の値から1.1tを差し引いた値となります。



## 定格総荷重表



■標準仕様：42m タワー

単位：t

タワー長さ(m)	42							
ジブ長さ(m)	24				30			
タワー角(°)	88	80	70	60	88	80	70	60
作業半径(m)								
10	12.9m x							
12	92.3t				14.6m x			
14	88.6				81.8t			
16	82.3				78.0			
18	76.9	21.5m x			73.0			
20	72.3	67.8t			68.5	23.9m x		
22	68.4	65.8			64.7	59.1t		
24	64.7	58.7			61.3	58.8		
26	52.7	52.9			58.5	53.0		
28	39.3	48.1			53.4	48.2		
30	28.5m x	44.0			48.9	44.1		
32	35.6t	40.5	32.3m x		41.5	40.6	35.7m x	
34		37.4	32.5		31.9	37.6	30.5t	
36		34.5m x	30.1		34.3m x	34.9	30.2	
38		36.7t	28.1		30.3t	32.6	28.1	
40			26.2			30.5	26.3	
42			41.7m x			40.3m x	24.6	
44			24.8t			30.2t	23.1	46.4m x
46			18.4				21.8	18.2t
48			17.3				47.5m x	17.3
50				48.4m x			20.9t	16.3
52				17.1t				15.5
54								14.6
56								54.2m x
58								14.6t

タワー長さ(m)	42			
ジブ長さ(m)	36			
タワー角(°)	88	80	70	60
作業半径(m)				
14	16.3m x			
16	72.3t			
18	68.5			
20	64.4			
22	60.7			
24	57.4	26.3m x		
26	54.6	51.6t		
28	52.1	47.5		
30	48.4	43.5		
32	44.6	40.0		
34	41.2	36.9		
36	38.3	34.3	39.0m x	
38	33.0	31.9	26.4t	
40	25.7	29.9	25.5	
42	40.1m x	28.0	23.9	
44	25.3t	26.3	22.4	
46		24.8	21.1	
48		46.1m x	19.9	50.6m x
50		24.8t	18.8	15.3t
52			17.8	14.7
54			53.3m x	13.9
56			17.2t	13.1
58				12.5
60				11.8

タワー長さ(m)	42			
ジブ長さ(m)	42			
タワー角(°)	88	80	70	60
作業半径(m)				
18	64.1			
20	60.5			
22	57.1			
24	54.0			
26	51.2	28.8m x		
28	48.8	45.4t		
30	46.6	43.0		
32	44.2	39.5		
34	40.9	36.5		
36	38.0	33.8		
38	35.4	31.5		
40	33.1	29.4	42.4m x	
42	31.0	27.5	23.0t	
44	26.7	25.9	21.9	
46	45.9m x	24.4	20.5	
48	21.3t	23.0	19.3	
50		21.7	18.2	
52		51.9m x	17.2	54.7m x
54		20.7t	16.3	13.0t
56			15.4	12.5
58			14.7	11.8
60			59.1m x	11.2
62			14.3t	10.6
64				10.1
66				65.8m x
68				9.6t

タワー長さ(m)	42							
ジブ長さ(m)	48				54			
タワー角(°)	88	80	70	60	88	80	70	60
作業半径(m)								
16	19.7m x							
18	54.9t				21.4m x			
20	54.8				46.8t			
22	53.6				46.5			
24	50.9				45.6			
26	48.3				44.7			
28	45.9	31.2m x			43.0			
30	43.8	40.5t			41.0	33.7m x		
32	41.9	39.2			39.2	36.0t		
34	40.2	36.2			37.3	35.5		
36	37.7	33.5			35.4	32.9		
38	35.2	31.2			33.7	30.6		
40	32.9	29.1			32.2	28.5		
42	30.8	27.3	45.7m x		30.3	26.6		
44	28.9	25.6	20.4t		28.4	25.0		
46	27.3	24.1	20.2		26.7	23.4	49.1m x	
48	25.8	22.7	19.0		25.2	22.1	17.6t	
50	22.0	21.4	17.9		23.8	20.8	17.2	
52	51.7m x	20.3	16.9		22.6	19.7	16.2	
54	18.2t	19.2	15.9		20.6	18.6	15.2	
56		18.3	15.1	58.9m x	18.0	17.6	14.4	
58		57.7m x	14.3	11.1t	57.4m x	16.7	13.6	
60		17.5t	13.6	10.8	15.4t	15.9	12.9	63.1m x
62			12.9	10.2		15.1	12.2	8.8t
64			12.3	9.6		63.5m x	11.6	8.5
66			64.9m x	9.0		14.6t	11.0	8.0
68			12.0t	8.4			10.5	7.4
70				7.9			10.0	6.9
72				71.6m x			70.7m x	6.5
74				7.5t			9.8t	6.0
76								5.6
78								77.4m x
80								5.3t

タワー長さ(m)	42		
ジブ長さ(m)	60		
タワー角(°)	88	80	70
作業半径(m)			
20	23.1m x		
22	39.7t		
24	39.2		
26	36.7		
28	34.4		
30	32.3		
32	30.5		
34	28.8	36.1m x	
36	27.2	32.2t	
38	25.8	30.2	
40	24.5	28.1	
42	23.3	26.3	
44	22.2	24.6	
46	21.2	23.1	
48	20.3	21.7	
50	19.4	20.4	52.4m x
52	18.7	19.3	15.5t
54	17.9	18.2	14.8
56	17.3	17.2	13.9
58	16.7	16.3	13.2
60	16.1	15.5	12.4
62	14.6	14.7	11.8
64	63.2m x	14.0	11.1
66	13.0t	13.3	10.5
68		12.7	10.0
70		69.2m x	9.5
72		12.3t	9.0
74			8.5
76			8.0
78			76.5m x
80			7.8t

- 上表に示す定格総荷重は、水平堅土上の定置荷役における値で、転倒荷重の78%以内、および移動式クレーン構造規格で定める前方安定度1.15以上です。
- 実際につり上げられる荷重は、上表の定格総荷重からフックなどのつり具一切の質量を差し引いた値です。
- 太線の値は強度に基づいています。
- 作業半径とは、荷をつり上げた状態での旋回中心からつり荷の重心までの水平距離です。
- カウンタウエイトは、標準仕様(カウンタウエイト145t、ロアウエイト25t)です。
- 表中の ○○m x ○○t は、作業半径m x 定格総荷重t を示します。
- タワージブつりに使用可能なフックはフック使用制限項目に記載されています。「使用不可」のフックを使用するとジブがおります。
- 巻上ロープ掛数と定格総荷重の最大値は下表の通りです。

フック容量	フック質量(t)	定格総荷重の最大値(t)						
		7本掛	6本掛	5本掛	4本掛	3本掛	2本掛	1本掛
100t	3.11	100	90	76	61	46	31	-
45t	2.17	-	-	-	-	45	31	-
15t	0.62	-	-	-	-	-	-	15

- 24mジブを使用する時は、必ずジブ先端にウエイト(420kg x 2個)を取り付けてください。
- 60mタワーに54mジブ、または60mジブを使用する時は、タワー先端のシーブブロックを外してください。
- タワー先端のシーブブロックを付けた場合の「タワージブの定格総荷重」については、「タワージブの定格総荷重」の値から1.1tを差し引いた値となります。



## 定格総荷重表

■標準仕様：48m タワー



単位：t

タワー長さ(m)	48							
ジブ長さ(m)	24				30			
タワー角(°)	88	80	70	60	88	80	70	60
作業半径(m)								
10	13.2m x							
12	83.7t				14.9m x			
14	81.5				74.6t			
16	76.1				72.0			
18	71.3				67.7			
20	67.2				63.7			
22	63.8	22.5m x			60.2	24.9m x		
24	60.9	62.9t			57.2	55.0t		
26	54.4	57.8			54.7	52.0		
28	41.1	47.3			52.5	47.3		
30	28.7m x	43.3			48.9	43.2		
32	36.0t	39.8	34.4m x		42.7	39.8		
34		36.8	30.5t		33.2	36.8	37.7m x	
36		35.5m x	28.7		34.5m x	34.2	26.9t	
38		34.7t	26.7		30.6t	31.8	26.6	
40			24.9			29.8	24.8	
42			23.3	45.2m x		41.3m x	23.2	
44			43.8m x	17.2t		28.6t	21.8	
46			22.0t	16.7			20.5	49.4m x
48				15.7			19.4	14.9t
50				14.8			49.5m x	14.6
52					51.4m x		18.5t	13.8
54					14.2t			13.0
56								12.4
58								57.2m x
60								12.0t

タワー長さ(m)	48			
ジブ長さ(m)	36			
タワー角(°)	88	80	70	60
作業半径(m)				
14	16.6m x			
16	64.5t			
18	63.3			
20	59.7			
22	56.4			
24	53.5	27.4m x		
26	51.0	48.1t		
28	48.7	46.8		
30	46.7	42.8		
32	44.7	39.3		
34	41.4	36.3		
36	38.4	33.7		
38	34.0	31.4	41.1m x	
40	26.8	29.3	23.4t	
42	40.3m x	27.5	22.7	
44	25.6t	25.9	21.3	
46		24.4	20.0	
48		47.1m x	18.8	
50		23.6t	17.8	53.6m x
52			16.8	12.6t
54			15.9	12.4
56			55.3m x	11.7
58			15.4t	11.1
60				10.4
62				9.8
64				63.0m x
66				9.5t

タワー長さ(m)	48			
ジブ長さ(m)	42			
タワー角(°)	88	80	70	60
作業半径(m)				
16	18.3m x			
18	55.2t			
20	54.1			
22	52.8			
24	50.1			
26	47.6	29.8m x		
28	45.4	42.7t		
30	43.5	42.3		
32	41.7	38.9		
34	40.2	35.9		
36	38.1	33.3		
38	35.5	31.0		
40	33.2	28.9		
42	31.2	27.1	44.4m x	
44	27.6	25.4	20.5t	
46	21.9	23.9	19.5	
48	46.1m x	22.6	18.3	
50	21.6t	21.3	17.2	
52		20.2	16.3	
54		52.9m x	15.4	57.7m x
56		19.7t	14.6	10.4t
58			13.8	10.3
60			13.1	9.6
62			61.1m x	9.0
64			12.7t	8.4
66				7.9
68				7.4
70				68.8m x
72				7.2t

タワー長さ(m)	48						
ジブ長さ(m)	48				54		
タワー角(°)	88	80	70	60	88	80	70
作業半径(m)							
18					21.7m x		
20	47.7				41.0t		
22	46.6				40.9		
24	45.6				40.1		
26	44.6				39.3		
28	42.6				38.5		
30	40.7	32.3m x			37.7		
32	39.0	37.9t			36.3	34.7m x	
34	37.4	35.4			34.8	34.0t	
36	36.0	32.8			33.4	32.4	
38	34.8	30.5			32.2	30.1	
40	32.8	28.4			31.1	28.0	
42	30.8	26.6			30.0	26.2	
44	28.9	24.9	47.8m x		28.6	24.6	
46	27.2	23.5	17.8t		26.9	23.1	
48	25.7	22.1	17.7		25.4	21.7	51.1m x
50	22.7	20.9	16.7		24.0	20.5	15.7t
52	51.9m x	19.7	15.7		22.7	19.3	15.2
54	18.3t	18.7	14.8		21.3	18.3	14.4
56		17.7	14.0		18.7	17.3	13.6
58		16.9	13.3	61.9m x	57.7m x	16.4	12.8
60		58.7m x	12.6	8.2t	15.5t	15.6	12.1
62		16.6t	11.9	8.2		14.9	11.4
64			11.3	7.6		14.1	10.8
66			10.8	7.1		64.5m x	10.3
68			66.9m x	6.6		14.0t	9.7
70			10.5t	6.1			9.2
72				5.7			8.7
74				5.3			72.7m x
76				74.6m x			8.5t
78				5.2t			

タワー長さ(m)	48		
ジブ長さ(m)	60		
タワー角(°)	88	80	70
作業半径(m)			
20	23.4m x		
22	35.6t		
24	35.4		
26	34.7		
28	34.1		
30	32.5		
32	30.6		
34	28.9	37.1m x	
36	27.3	30.4t	
38	25.9	29.4	
40	24.6	27.4	
42	23.4	25.6	
44	22.3	23.9	
46	21.3	22.4	
48	20.3	21.1	
50	19.5	19.9	
52	18.7	18.7	54.5m x
54	17.9	17.7	13.5t
56	17.3	16.7	12.9
58	16.7	15.8	12.1
60	16.1	15.0	11.4
62	14.9	14.3	10.7
64	63.5m x	13.5	10.0
66	13.0t	12.9	9.4
68		12.3	8.8
70		11.7	8.3
72		70.3m x	7.8
74		11.6t	7.3
76			6.8
78			6.4
80			78.5m x
82			6.3t

- 上表に示す定格総荷重は、水平堅土上の定置荷役における値で、転倒荷重の78%以内、および移動式クレーン構造規格で定める前方安定度1.15以上です。
- 実際につり上げられる荷重は、上表の定格総荷重からフックなどのつり具一切の質量を差し引いた値です。
- 太線の値は強度に基づいています。
- 作業半径とは、荷をつり上げた状態での旋回中心からつり荷の重心までの水平距離です。
- カウンタウエイトは、標準仕様(カウンタウエイト145t、ロアウエイト25t)です。
- 表中の ○○m x ○○t は、作業半径m x 定格総荷重t を示します。
- タワージブつりに使用可能なフックはフック使用制限項目に記載されています。「使用不可」のフックを使用するとジブがおります。
- 巻上ロープ掛数と定格総荷重の最大値は下表の通りです。

フック容量	フック質量(t)	定格総荷重の最大値(t)						
		7本掛	6本掛	5本掛	4本掛	3本掛	2本掛	1本掛
100t	3.11	100	90	76	61	46	31	-
45t	2.17	-	-	-	-	45	31	-
15t	0.62	-	-	-	-	-	-	15

- 24mジブを使用する時は、必ずジブ先端にウエイト(420kg x 2個)を取り付けてください。
- 60mタワーに54mジブ、または60mジブを使用する時は、タワー先端のシーブブロックを外してください。
- タワー先端のシーブブロックを付けた場合の「タワージブの定格総荷重」については、「タワージブの定格総荷重」の値から1.1tを差し引いた値となります。



## 定格総荷重表

■標準仕様：54mタワー



単位：t

タワー長さ(m)	54							
ジブ長さ(m)	24				30			
タワー角(°)	88	80	70	60	88	80	70	60
作業半径(m)								
10	13.4m x							
12	72.4t							
14	71.6				15.1m x			
16	68.4				62.8t			
18	64.1				61.9			
20	60.5				60.0			
22	57.4	23.5m x			57.4			
24	54.7	58.4t			54.3			
26	52.6	56.8			51.7			
28	42.7	51.2			49.3	51.1		
30	28.9m x	46.5			47.3	46.4		
32	36.3t	42.5			45.6	42.5		
34		39.1			43.9	39.1		
36		36.1	36.4m x		34.4	36.1		
38		33.5	26.9t		34.7m x	33.5	39.8m x	
40		36.6m x	25.3		31.3	31.3	23.6t	
42		32.8t	23.6		29.2	23.5		
44			22.1		27.4	22.0		
46			20.7		42.4m x	20.6		
48			45.8m x	48.2m x	27.1t	19.4		
50			19.5t	14.0t		18.2		
52				13.1		17.2	52.4m x	
54				12.3		51.6m x	11.9t	
56				11.5		16.5t	11.3	
58				54.4m x			10.6	
60				11.4t			10.0	
62							9.3	
64							60.2m x	9.3t

タワー長さ(m)	54			
ジブ長さ(m)	36			
タワー角(°)	88	80	70	60
作業半径(m)				
14	16.8m x			
16	54.4t			
18	53.5			
20	52.0			
22	50.6			
24	48.2			
26	45.9	28.4m x		
28	43.9	45.1t		
30	42.1	42.0		
32	40.5	38.6		
34	39.1	35.7		
36	37.9	33.1		
38	34.9	30.8		
40	27.8	28.8	43.1m x	
42	40.5m x	27.0	20.7t	
44	25.8t	25.4	20.1	
46		23.9	18.8	
48		22.6	17.7	
50		48.1m x	16.7	
52		22.5t	15.8	
54			14.9	56.6m x
56			14.1	9.6t
58			57.4m x	9.1
60			13.6t	8.5
62				8.0
64				7.4
66				6.9

タワー長さ(m)	54			
ジブ長さ(m)	42			
タワー角(°)	88	80	70	60
作業半径(m)				
16	18.5m x			
18	47.2t			
20	46.3			
22	45.1			
24	44.0			
26	42.8			
28	40.8	30.9m x		
30	39.1	39.7t		
32	37.5	37.9		
34	36.0	35.0		
36	34.8	32.5		
38	33.6	30.2		
40	32.7	28.2		
42	31.1	26.4		
44	28.2	24.8	46.5m x	
46	22.7	23.3	17.8t	
48	46.3m x	22.0	17.0	
50	21.7t	20.7	16.0	
52		19.6	15.1	
54		53.9m x	14.2	
56		18.7t	13.4	
58			12.7	60.7m x
60			12.0	7.3t
62			11.4	6.9
64			63.2m x	6.4
66			11.1t	5.9
68				5.5
70				5.1
72				70.5m x
74				5.0t

タワー長さ(m)	54					
ジブ長さ(m)	48			54		
タワー角(°)	88	80	70	88	80	70
作業半径(m)						
18	20.3m x					
20	40.9t					
22	40.2			35.9		
24	39.3			35.1		
26	38.4			34.4		
28	37.5			33.7		
30	36.4	33.3m x		33.0		
32	34.9	35.7t		32.3	35.7m x	
34	33.5	34.7		31.0	31.9t	
36	32.2	32.2		29.8	31.5	
38	31.1	29.9		28.6	29.3	
40	30.1	27.9		27.6	27.3	
42	29.2	26.1		26.7	25.5	
44	28.4	24.5		25.8	23.9	
46	27.4	23.0	49.8m x	25.1	22.4	
48	25.9	21.7	15.7t	24.4	21.1	
50	23.3	20.5	15.6	23.8	19.9	53.2m x
52	18.8	19.4	14.7	22.7	18.8	13.4t
54	52.1m x	18.3	13.9	21.5	17.7	13.1
56	18.5t	17.4	13.1	19.1	16.8	12.3
58		16.5	12.4	57.9m x	15.9	11.5
60		59.7m x	11.7	15.6t	15.1	10.8
62		15.8t		11.1	14.4	10.1
64				10.4	13.7	9.5
66				9.8	65.5m x	8.9
68				9.3	13.2t	8.3
70			69.0m x			7.8
72			9.0t			7.3
74						6.9
76						74.8m x
78						6.7t

タワー長さ(m)	54		
ジブ長さ(m)	60		
タワー角(°)	88	80	70
作業半径(m)			
20	23.7m x		
22	31.0t		
24	31.0		
26	30.6		
28	30.0		
30	29.4		
32	28.9		
34	28.3		
36	26.9	38.2m x	
38	25.5	28.1t	
40	24.3	26.9	
42	23.1	25.1	
44	22.0	23.5	
46	21.1	22.1	
48	20.2	20.7	
50	19.3	19.5	
52	18.5	18.4	
54	17.8	17.4	56.5m x
56	17.2	16.4	11.4t
58	16.6	15.6	10.8
60	16.0	14.8	10.1
62	15.4	14.0	9.5
64	63.4m x	13.3	8.8
66	13.3t	12.6	8.2
68		12.0	7.7
70		11.4	7.2
72		71.1m x	6.7
74		11.1t	6.2
76			5.8
78			5.3
80			5.0

- 上表に示す定格総荷重は、水平堅土上の定置荷役における値で、転倒荷重の78%以内、および移動式クレーン構造規格で定める前方安定度1.15以上です。
- 実際につり上げられる荷重は、上表の定格総荷重からフックなどのつり具一切の質量を差し引いた値です。
- 太線の値は強度に基づいています。
- 作業半径とは、荷をつり上げた状態での旋回中心からつり荷の重心までの水平距離です。
- カウンタウエイトは、標準仕様(カウンタウエイト145t、ロアウエイト25t)です。
- 表中の ○○m x ○○t は、作業半径m x 定格総荷重t を示します。
- タワージブつりに使用可能なフックはフック使用制限項目に記載されています。「使用不可」のフックを使用するとジブがおります。
- 巻上ロープ掛数と定格総荷重の最大値は下表の通りです。

フック容量	フック質量(t)	定格総荷重の最大値(t)						
		7本掛	6本掛	5本掛	4本掛	3本掛	2本掛	1本掛
100t	3.11	100	90	76	61	46	31	-
45t	2.17	-	-	-	-	45	31	-
15t	0.62	-	-	-	-	-	-	15

- 24mジブを使用する時は、必ずジブ先端にウエイト(420kg x 2個)を取り付けてください。
- 60mタワーに54mジブ、または60mジブを使用する時は、タワー先端のシーブブロックを外してください。
- タワー先端のシーブブロックを付けた場合の「タワージブの定格総荷重」については、「タワージブの定格総荷重」の値から1.1tを差し引いた値となります。



## 定格総荷重表



■標準仕様：60m タワー

単位：t

タワー長さ(m)	60							
ジブ長さ(m)	30				36			
タワー角(°) 作業半径(m)	88	80	70	60	88	80	70	60
12	15.4m x							
14	52.6t				17.1m x			
16	52.1				45.8t			
18	50.4				45.2			
20	48.8				43.9			
22	47.3				42.6			
24	45.2	27.0m x			41.4			
26	43.1	46.6t			40.1	29.5m x		
28	41.2	45.5			38.3	40.4t		
30	39.6	41.7			36.6	40.0		
32	38.2	38.3			35.1	37.6		
34	35.5	35.4			33.8	34.8		
36	34.9m x	32.9			32.7	32.3		
38	31.0t	30.7	41.8m x		31.7	30.0		
40		28.7	20.8t		28.6	28.0		
42		26.9	20.6		40.7m x	26.3	45.2m x	
44		43.4m x	19.3		26.0t	24.7	17.8t	
46		25.7t	18.2			23.2	17.4	
48			17.1			21.9	16.4	
50			16.1			49.2m x	15.4	
52			15.2	55.4m x		21.2t	14.5	
54			53.7m x	8.6t			13.7	
56			14.5t	8.4			13.0	59.6m x
58				7.8			12.2	6.3t
60				7.3			59.4m x	6.2
62				6.8			11.7t	5.7
64					63.2m x			5.3
66				6.5t				65.6m x
68								5.0t

タワー長さ(m)	60					
ジブ長さ(m)	42			48		
タワー角(°) 作業半径(m)	88	80	70	88	80	70
16	18.8m x					
18	40.2t			20.5m x		
20	39.6			35.3t		
22	38.6			34.7		
24	37.5			33.9		
26	36.6			33.0		
28	35.5	31.9m x		32.3		
30	33.9	35.2t		31.5		
32	32.5	35.2		30.2	34.3m x	
34	31.2	33.6		28.9	30.7t	
36	30.0	31.8		27.8	29.6	
38	29.0	29.7		26.7	28.4	
40	28.0	27.6		25.8	27.1	
42	27.2	25.9		24.9	25.4	
44	26.6	24.3		24.1	23.8	
46	23.4	22.8	48.5m x	23.5	22.4	
48	46.5m x	21.5	15.6t	22.9	21.0	51.9m x
50	21.9t	20.3	14.8	22.3	19.9	13.1t
52		19.2	13.9	19.3	18.8	13.1
54		18.2	13.1	52.3m x	17.8	12.2
56		55.0m x	12.3	18.6t	16.8	11.5
58		17.7t	11.5		16.0	10.7
60			10.8		15.2	10.1
62			10.2		60.8m x	9.4
64			9.6		14.9t	8.8
66			65.2m x			8.3
68			9.2t			7.8
70						7.3
72						71.0m x
74						7.1t

タワー長さ(m)	60					
ジブ長さ(m)	54			60		
タワー角(°) 作業半径(m)	88	80	70	88	80	70
20	22.3m x					
22	30.9t					
24	30.4			27.2		
26	29.7			26.7		
28	29.1			26.1		
30	28.4			25.6		
32	27.7			25.0		
34	26.5	36.8m x		24.4		
36	25.4	26.6t		23.3	39.2m x	
38	24.4	25.9		22.3	22.8t	
40	23.5	24.9		21.5	22.4	
42	22.7	23.9		20.6	21.5	
44	21.9	22.8		19.9	20.7	
46	21.2	21.8		19.2	19.8	
48	20.6	20.7		18.5	18.9	
50	20.0	19.5		18.0	18.1	
52	19.5	18.4	55.2m x	17.4	17.4	
54	19.1	17.4	11.1t	17.0	16.7	
56	18.6	16.5	10.8	16.5	15.9	58.5m x
58	57.9m x	15.6	10.1	16.2	15.0	8.9t
60	15.7t	14.8	9.4	15.8	14.2	8.4
62		14.1	8.8	15.4	13.5	7.8
64		13.4	8.2	63.7m x	12.8	7.2
66		12.7	7.6	13.2t	12.1	6.7
68		66.4m x	7.1		11.5	6.2
70		12.6t	6.6		10.9	5.7
72			6.2		10.3	5.2
74			5.7		72.2m x	73.3m x
76			5.3		10.3t	5.0t
78			76.6m x			
80			5.2t			

1. 上表に示す定格総荷重は、水平堅土上の定置荷役における値で、転倒荷重の78%以内、および移動式クレーン構造規格で定める前方安定度1.15以上です。
2. 実際につり上げられる荷重は、上表の定格総荷重からフックなどのつり具一切の質量を差し引いた値です。
3. □太線内の値は強度に基づいています。
4. 作業半径とは、荷をつり上げた状態での旋回中心からつり荷の重心までの水平距離です。
5. カウンタウエイトは、標準仕様(カウンタウエイト145t、ロアウエイト25t)です。
6. 表中の ○○m x ○○t は、作業半径m x 定格総荷重t を示します。
7. タワージブつりに使用可能なフックはフック使用制限項目に記載されています。「使用不可」のフックを使用するとジブがありません。
8. 巻上ロープ掛数と定格総荷重の最大値は下表の通りです。

フック容量	フック質量(t)	定格総荷重の最大値(t)						
		7本掛	6本掛	5本掛	4本掛	3本掛	2本掛	1本掛
100t	3.11	100	90	76	61	46	31	-
45t	2.17	-	-	-	-	45	31	-
15t	0.62	-	-	-	-	-	-	15

9. 24mジブを使用する時は、必ずジブ先端にウエイト(420kg x 2個)を取り付けてください。
10. 60mタワーに54mジブ、または60mジブを使用する時は、タワー先端のシーブブロックを外してください。
11. タワー先端のシーブブロックを付けた場合の「タワージブの定格総荷重」については、「タワージブの定格総荷重」の値から1.1tを差し引いた値となります。



## 定格総荷重表

### ■小旋回仕様：24 m タワー



単位：t

タワー長さ(m)	24							
ジブ長さ(m)	24				30			
タワー角(°)	88	80	70	60	88	80	70	60
作業半径(m)	88	80	70	60	88	80	70	60
-					13.8m x			
12.1	100.0				90.0t			
14	93.8				89.2			
16	85.9	18.3m x			82.2			
18	79.4	86.1t			75.9	20.8m x		
20	73.3	77.5			70.5	73.6t		
22	67.7	68.4			65.9	68.4		
24	58.6	61.1	26.1m x		61.8	61.2		
26	45.5	55.2	51.2t		57.6	55.2	29.5m x	
28	27.8m x	50.2	46.8		53.1	50.2	43.7t	
30	33.7t	45.9	42.8	33.2m x	44.1	46.0	42.7	
32		31.3m x	39.4	35.0t	34.8	42.4	39.4	
34		38.8t	36.4	33.9	33.6m x	39.2	36.4	37.4m x
36			35.5m x	31.5	27.3t	36.5	33.8	29.8t
38			34.4t	29.3		37.1m x	31.6	29.2
40				39.4m x		31.6t	29.6	27.4
42				27.9t			41.3m x	25.7
44							28.4t	24.1
46								45.2m x
48								23.3t

タワー長さ(m)	24			
ジブ長さ(m)	36			
タワー角(°)	88	80	70	60
作業半径(m)	88	80	70	60
12	15.5m x			
14	78.9t			
16	77.5			
18	71.9			
20	66.8	23.2m x		
22	62.4	63.4t		
24	58.6	60.7		
26	55.2	54.7		
28	52.3	49.7		
30	48.2	45.5	32.9m x	
32	44.4	41.9	37.4t	
34	40.2	38.8	35.9	
36	33.2	36.0	33.3	
38	26.7	33.6	31.0	41.6m x
40	39.4m x	31.4	29.0	25.4t
42	21.9t	29.1	27.2	25.1
44		42.9m x	25.6	23.6
46		25.7t	24.1	22.2
48			47.1m x	20.9
50			23.4t	19.8
52				51.0m x
54				19.3t

タワー長さ(m)	24			
ジブ長さ(m)	42			
タワー角(°)	88	80	70	60
作業半径(m)	88	80	70	60
14	17.2m x			
16	69.9t			
18	67.9			
20	63.3			
22	59.2	25.7m x		
24	55.5	55.1t		
26	52.3	54.3		
28	49.4	49.3		
30	46.9	45.1		
32	44.1	41.5		
34	40.7	38.3	36.2m x	
36	37.8	35.6	32.5t	
38	35.3	33.1	30.5	
40	30.8	31.0	28.5	
42	25.7	29.0	26.7	45.7m x
44	20.9	27.3	25.1	21.8t
46	45.2m x	25.8	23.6	21.6
48	17.8t	23.1	22.3	20.4
50		48.7m x	21.1	19.2
52		21.1t	20.0	18.2
54			52.9m x	17.3
56			19.5t	16.4
58				56.8m x
60				16.1t

タワー長さ(m)	24							
ジブ長さ(m)	48				54			
タワー角(°)	88	80	70	60	88	80	70	60
作業半径(m)	88	80	70	60	88	80	70	60
16	18.9m x							
18	62.4t				20.6m x			
20	60.1				55.4t			
22	56.3				52.8			
24	52.8				49.4			
26	49.7	28.1m x			46.3			
28	46.9	48.6t			43.6	30.5m x		
30	44.5	44.6			41.1	43.2t		
32	42.3	40.9			38.9	40.5		
34	40.3	37.8			36.9	37.4		
36	37.4	35.1	39.6m x		35.1	34.7		
38	34.8	32.7	28.3t		33.5	32.2		
40	32.6	30.5	28.0		32.0	30.1	42.9m x	
42	30.5	28.6	26.2		30.2	28.2	24.9t	
44	28.1	26.8	24.6		28.3	26.4	24.1	
46	24.0	25.3	23.1	49.9m x	26.7	24.8	22.6	
48	20.2	23.9	21.8	18.7t	25.2	23.4	21.3	
50	16.5	22.6	20.6	18.7	22.2	22.1	20.1	
52	51.0m x	21.4	19.5	17.7	19.1	20.9	19.0	54.1m x
54	14.5t	18.5	18.4	16.7	16.1	19.8	18.0	16.0t
56		54.5m x	17.5	15.8	13.1	18.8	17.0	15.2
58		17.4t	16.7	15.0	56.8m x	17.9	16.1	14.3
60			58.7m x	14.3	11.8t	14.9	15.3	13.5
62			16.4t	13.6		60.3m x	14.6	12.8
64				62.6m x		14.4t	13.9	12.1
66				13.4t			64.5m x	11.4
68							13.8t	10.8
70								68.4m x
72								10.7t

タワー長さ(m)	24			
ジブ長さ(m)	60			
タワー角(°)	88	80	70	60
作業半径(m)	88	80	70	60
20	22.4m x			
22	40.8t			
24	38.6			
26	36.2			
28	33.9			
30	31.9	33.0m x		
32	30.1	32.4t		
34	28.5	31.5		
36	27.0	29.7		
38	25.6	28.2		
40	24.3	26.7		
42	23.2	25.4		
44	22.1	24.1	46.3m x	
46	21.1	23.0	22.0t	
48	20.2	22.0	20.8	
50	19.4	21.0	19.6	
52	18.6	20.1	18.5	
54	17.9	19.3	17.5	
56	17.3	18.4	16.6	58.2m x
58	15.2	17.5	15.7	13.5t
60	12.8	16.6	14.9	12.8
62	10.3	15.8	14.1	12.0
64	62.6m x	14.9	13.4	11.3
66	9.5t	12.0	12.7	10.7
68		66.1m x	12.0	10.1
70		11.8t	11.4	9.5
72			70.3m x	9.0
74			11.3t	8.5
76				74.2m x
78				8.4t

- 上表に示す定格総荷重は、水平堅土上の定置荷役における値で、転倒荷重の78%以内、および移動式クレーン構造規格で定める前方安定度1.15以上です。
- 実際につり上げられる荷重は、上表の定格総荷重からフックなどのつり具一切の質量を差し引いた値です。
- 太線内の値は強度に基づいています。
- 作業半径とは、荷をつり上げた状態での旋回中心からつり荷の重心までの水平距離です。
- カウンタウエイトは、標準仕様(カウンタウエイト145t、ロアウエイト25t)です。
- 表中の ○○m x ○○t は、作業半径m x 定格総荷重t を示します。
- タワージブつりに使用可能なフックはフック使用制限項目に記載されています。「使用不可」のフックを使用するとジブがおります。
- 巻上ロープ掛数と定格総荷重の最大値は下表の通りです。

フック容量	フック質量(t)	定格総荷重の最大値(t)						
		7本掛	6本掛	5本掛	4本掛	3本掛	2本掛	1本掛
100t	3.11	100	90	76	61	46	31	-
45t	2.17	-	-	-	-	45	31	-
15t	0.62	-	-	-	-	-	-	15

- 24mジブを使用する時は、必ずジブ先端にウエイト(420kg x 2個)を取り付けてください。
- 54mタワーに54mジブ、または60mジブを使用する時は、タワー先端のシーブブロックを外してください。
- タワー先端のシーブブロックを付けた場合の「タワージブの定格総荷重」については、「タワージブの定格総荷重」の値から1.1tを差し引いた値となります。



## 定格総荷重表

### ■小旋回仕様：30mタワー



単位：t

タワー長さ(m)	30							
ジブ長さ(m)	24				30			
タワー角(°)	88	80	70	60	88	80	70	60
作業半径(m)	88	80	70	60	88	80	70	60
10	12.4m x							
12	100.0t				14.1m x			
14	94.4				88.7t			
16	86.6	19.4m x			82.6			
18	80.1	79.1t			76.5	21.8m x		
20	74.7	76.3			71.1	68.3t		
22	70.2	67.5			66.6	67.5		
24	62.1	60.3			62.7	60.3		
26	48.5	54.4	28.2m x		58.0	54.4		
28	35.2	49.5	44.8t		53.1	49.5	31.6m x	
30	28.1m x	45.3	41.3		47.6	45.3	38.6t	
32	34.4t	41.7	38.0		38.3	41.7	37.9	
34		32.4m x	35.2	36.2m x	33.8m x	38.6	35.1	
36		39.8t	32.6	29.2t	29.7t	35.9	32.6	
38			37.6m x	27.4		33.5	30.4	40.4m x
40			30.8t	25.6		38.2m x	28.4	25.1t
42				24.0		33.3t	26.7	23.8
44				42.4m x			43.4m x	22.4
46				23.7t			25.6t	21.0
48								19.9
50								48.2m x
52								19.7t

タワー長さ(m)	30			
ジブ長さ(m)	36			
タワー角(°)	88	80	70	60
作業半径(m)	88	80	70	60
12	15.8m x			
14	78.4t			
16	77.8			
18	72.3			
20	67.3			
22	62.9	24.3m x		
24	59.1	58.9t		
26	55.8	53.9		
28	52.5	49.0		
30	48.2	44.8		
32	44.4	41.2	34.9m x	
34	41.1	38.1	33.4t	
36	37.3	35.4	32.0	
38	30.5	33.0	29.8	
40	39.6m x	30.9	27.9	
42	24.8t	29.0	26.1	44.6m x
44		27.3	24.6	21.1t
46			23.1	20.2
48			21.9	19.0
50			49.2m x	17.9
52			21.1t	16.9
54				16.0

タワー長さ(m)	30			
ジブ長さ(m)	42			
タワー角(°)	88	80	70	60
作業半径(m)	88	80	70	60
14	17.5m x			
16	69.3t			
18	68.1			
20	63.7			
22	59.6			
24	56.0	26.7m x		
26	52.8	51.6t		
28	49.9	48.5		
30	47.4	44.4		
32	44.0	40.8		
34	40.7	37.7		
36	37.8	35.0	38.3m x	
38	35.3	32.6	29.0t	
40	33.0	30.4	27.3	
42	29.9	28.5	25.6	
44	24.7	26.8	24.0	
46	45.4m x	25.3	22.6	48.7m x
48	20.8t	23.9	21.3	17.7t
50		49.8m x	20.1	17.0
52		22.7t	19.0	16.0
54			18.0	15.1
56			55.0m x	14.3
58			17.5t	13.5
60				59.8m x
62				12.8t

タワー長さ(m)	30							
ジブ長さ(m)	48				54			
タワー角(°)	88	80	70	60	88	80	70	60
作業半径(m)	88	80	70	60	88	80	70	60
16	19.2m x							
18	61.9t				20.9m x			
20	60.3				55.1t			
22	56.5				53.1			
24	53.2				49.6			
26	50.1	29.1m x			46.5			
28	47.3	45.6t			43.8	31.6m x		
30	44.9	43.9			41.3	40.5t		
32	42.7	40.3			39.1	39.9		
34	40.1	37.2			37.0	36.8		
36	37.2	34.5			35.2	34.1		
38	34.7	32.1	41.6m x		33.6	31.7		
40	32.4	30.0	25.2t		31.9	29.5		
42	30.4	28.0	24.9		29.9	27.6	45.0m x	
44	28.6	26.3	23.3		28.0	25.9	21.9t	
46	26.9	24.8	21.9		26.3	24.4	21.2	
48	24.4	23.4	20.5		24.8	23.0	19.8	
50	19.9	22.1	19.3	52.9m x	23.4	21.7	18.6	
52	51.2m x	20.9	18.2	14.8t	22.1	20.5	17.5	
54	17.1t	19.9	17.2	14.3	19.7	19.4	16.5	57.1m x
56		55.6m x	16.3	13.5	16.0	18.4	15.6	12.3t
58		19.1t	15.4	12.7	57.0m x	17.5	14.7	11.9
60			14.6	12.0	14.1t	16.6	13.9	11.2
62			60.8m x	11.3		61.4m x	13.1	10.5
64			14.3t	10.7		16.1t	12.4	9.9
66				65.6m x			11.8	9.3
68				10.3t			66.6m x	8.8
70							11.6t	8.3
72								71.4m x
74								7.9t

タワー長さ(m)	30			
ジブ長さ(m)	60			
タワー角(°)	88	80	70	60
作業半径(m)	88	80	70	60
20	22.6m x			
22	40.7t			
24	38.8			
26	36.3			
28	34.1			
30	32.1			
32	30.2			
34	28.6	32.4		
36	27.0	30.5		
38	25.7	28.9		
40	24.4	27.4		
42	23.2	26.0		
44	22.1	24.7		
46	21.2	23.5	48.3m x	
48	20.2	22.4	19.0t	
50	19.4	21.3	18.0	
52	18.6	20.1	16.9	
54	17.9	19.0	15.8	
56	17.3	17.9	14.9	
58	16.7	16.9	14.0	61.2m x
60	15.9	16.0	13.2	10.1t
62	12.9	15.1	12.4	9.8
64	62.8m x	14.4	11.7	9.2
66	11.6t	13.6	11.1	8.6
68		67.2m x	10.4	8.0
70		13.2t	9.8	7.5
72			9.3	7.0
74			72.4m x	6.6
76			9.2t	6.1
78				77.2m x
80				5.9t

- 上表に示す定格総荷重は、水平堅土上の定置荷役における値で、転倒荷重の78%以内、および移動式クレーン構造規格で定める前方安定度1.15以上です。
- 実際につり上げられる荷重は、上表の定格総荷重からフックなどのつり具一切の質量を差し引いた値です。
- 太線内の値は強度に基づいています。
- 作業半径とは、荷をつり上げた状態での旋回中心からつり荷の重心までの水平距離です。
- カウンタウエイトは、標準仕様(カウンタウエイト145t、ロアウエイト25t)です。
- 表中の ○○m x ○○t は、作業半径m x 定格総荷重t を示します。
- タワージブつりに使用可能なフックはフック使用制限項目に記載されています。「使用不可」のフックを使用するとジブがおります。
- 巻上ロープ掛数と定格総荷重の最大値は下表の通りです。

フック容量	フック質量(t)	定格総荷重の最大値(t)						
		7本掛	6本掛	5本掛	4本掛	3本掛	2本掛	1本掛
100t	3.11	100	90	76	61	46	31	-
45t	2.17	-	-	-	-	45	31	-
15t	0.62	-	-	-	-	-	-	15

- 24mジブを使用する時は、必ずジブ先端にウエイト(420kg x 2個)を取り付けてください。
- 54mタワーに54mジブ、または60mジブを使用する時は、タワー先端のシーブブロックを外してください。
- タワー先端のシーブブロックを付けた場合の「タワージブの定格総荷重」については、「タワージブの定格総荷重」の値から1.1tを差し引いた値となります。



## 定格総荷重表

### ■小旋回仕様：36 m タワー



単位：t

タワー長さ(m)	36							
ジブ長さ(m)	24				30			
タワー角(°)	88	80	70	60	88	80	70	60
作業半径(m)								
10	12.7m x							
12	97.9t				14.4m x			
14	92.8				86.4t			
16	85.6				81.4			
18	79.6	20.4m x			75.8			
20	74.5	71.5t			70.8	22.9m x		
22	69.1	65.3			66.5	62.1t		
24	62.3	58.8			62.4	58.7		
26	50.8	53.4			56.7	53.3		
28	37.4	48.7	30.3m x		51.8	48.6		
30	28.3m x	44.5	38.3t		47.7	44.5	33.6m x	
32	35.2t	41.0	35.8		40.0	41.0	33.4t	
34		33.4m x	33.1		30.4	37.9	32.9	
36		38.7t	30.7	39.2m x	34.1m x	35.2	30.5	
38			28.6	23.1t	29.8t	32.9	28.5	
40			39.6m x	22.5		39.2m x	26.6	43.4m x
42			27.1t	21.0		31.6t	24.9	19.8t
44				19.6			23.4	19.4
46				45.4m x			45.4m x	18.2
48				18.8t			22.5t	17.1
50								16.2
52								51.2m x
54								15.6t

タワー長さ(m)	36			
ジブ長さ(m)	36			
タワー角(°)	88	80	70	60
作業半径(m)				
14	16.1m x			
16	76.1t			
18	71.4			
20	66.8			
22	62.7	25.3m x		
24	59.1	54.3t		
26	56.0	52.5		
28	51.2	47.9		
30	47.1	44.0		
32	43.5	40.5		
34	40.3	37.5	37.0m x	
36	37.5	34.8	28.6t	
38	31.9	32.4	27.6	
40	39.9m x	30.3	25.8	
42	25.0t	28.4	24.1	
44		26.7	22.6	47.6m x
46		45.0m x	21.3	16.4t
48		26.0t	20.0	16.2
50			18.9	15.3
52			51.2m x	14.4
54			18.3t	13.5
56				12.8
58				57.0m x
60				12.4t

タワー長さ(m)	36			
ジブ長さ(m)	42			
タワー角(°)	88	80	70	60
作業半径(m)				
14	17.8m x			
16	67.5t			
18	67.1			
20	62.9			
22	59.2			
24	55.8	27.7m x		
26	52.7	47.9t		
28	50.1	47.2		
30	46.5	43.3		
32	42.9	39.9		
34	39.7	36.9		
36	36.9	34.3		
38	34.5	31.9	40.3m x	
40	32.2	29.8	24.7t	
42	30.2	27.9	23.3	
44	25.8	26.2	21.8	
46	45.6m x	24.7	20.5	
48	21.3t	23.3	19.2	51.7m x
50		22.0	18.1	13.6t
52		50.8m x	17.1	13.5
54		21.5t	16.1	12.7
56			15.2	11.9
58			57.0m x	11.2
60			14.8t	10.5
62				9.9
64				62.8m x
66				9.7t

タワー長さ(m)	36							
ジブ長さ(m)	48				54			
タワー角(°)	88	80	70	60	88	80	70	60
作業半径(m)								
16	19.5m x							
18	60.2t				21.2m x			
20	59.3				52.7t			
22	55.9				52.3			
24	52.8				49.6			
26	49.9				46.7			
28	47.3	30.2m x			43.9			
30	44.9	42.2t			41.4	32.6m x		
32	42.2	39.1			39.2	37.6t		
34	39.1	36.2			37.1	35.5		
36	36.3	33.5			35.3	32.9		
38	33.8	31.2			33.3	30.6		
40	31.6	29.1	43.7m x		31.0	28.5		
42	29.6	27.2	21.2t		29.0	26.6		
44	27.8	25.5	21.0		27.2	24.9	47.0m x	
46	26.1	24.0	19.7		25.6	23.3	18.3t	
48	24.6	22.6	18.4		24.1	21.9	17.7	
50	21.2	21.3	17.3		22.7	20.6	16.6	
52	51.4m x	20.1	16.3	55.9m x	21.4	19.4	15.6	
54	18.0t	19.0	15.3	11.1t	20.2	18.3	14.6	
56		18.0	14.5	11.1	17.4	17.3	13.7	
58		56.6m x	13.6	10.4	57.2m x	16.4	12.9	60.1m x
60		17.7t	12.9	9.7	15.2t	15.5	12.2	8.9t
62			12.2	9.1		14.7	11.5	8.3
64			62.8m x	8.6		62.4m x	10.8	7.8
66			12.0t	8.1		14.6t	10.2	7.2
68				7.6			9.6	6.8
70				68.6m x			68.6m x	6.3
72				7.4t			9.5t	5.9
74								5.5
76								74.4m x
78								5.4t

タワー長さ(m)	36		
ジブ長さ(m)	60		
タワー角(°)	88	80	70
作業半径(m)			
20	22.9m x		
22	40.5t		
24	39.0		
26	36.5		
28	34.3		
30	32.2		
32	30.3	35.1m x	
34	28.7	32.2t	
36	27.1	31.4	
38	25.7	29.7	
40	24.4	27.9	
42	23.3	26.0	
44	22.2	24.3	
46	21.2	22.8	
48	20.3	21.4	50.4m x
50	19.4	20.1	15.7t
52	18.6	18.9	14.9
54	17.9	17.8	14.0
56	17.3	16.7	13.1
58	16.7	15.8	12.3
60	16.2	14.9	11.5
62	14.3	14.1	10.8
64	63.0m x	13.3	10.1
66	12.7t	12.6	9.5
68		12.0	8.9
70		68.2m x	8.4
72		11.9t	7.9
74			7.4
76			74.4m x
78			7.3t

- 上表に示す定格総荷重は、水平堅土上の定置荷役における値で、転倒荷重の78%以内、および移動式クレーン構造規格で定める前方安定度1.15以上です。
- 実際につり上げられる荷重は、上表の定格総荷重からフックなどのつり具一切の質量を差し引いた値です。
- 太線内の値は強度に基づいています。
- 作業半径とは、荷をつり上げた状態での旋回中心からつり荷の重心までの水平距離です。
- カウンタウエイトは、標準仕様(カウンタウエイト145t、ロアウエイト25t)です。
- 表中の ○○m x ○○t は、作業半径m x 定格総荷重t を示します。
- タワージブつりに使用可能なフックはフック使用制限項目に記載されています。「使用不可」のフックを使用するとジブがおります。
- 巻上ロープ掛数と定格総荷重の最大値は下表の通りです。

フック容量	フック質量(t)	定格総荷重の最大値(t)						
		7本掛	6本掛	5本掛	4本掛	3本掛	2本掛	1本掛
100t	3.11	100	90	76	61	46	31	-
45t	2.17	-	-	-	-	45	31	-
15t	0.62	-	-	-	-	-	-	15

- 24mジブを使用する時は、必ずジブ先端にウエイト(420kg x 2個)を取り付けてください。
- 54mタワーに54mジブ、または60mジブを使用する時は、タワー先端のシーブブロックを外してください。
- タワー先端のシーブブロックを付けた場合の「タワージブの定格総荷重」については、「タワージブの定格総荷重」の値から1.1tを差し引いた値となります。



## 定格総荷重表

### ■小旋回仕様：42 m タワー



単位：t

タワー長さ(m)	42							
ジブ長さ(m)	24				30			
タワー角(°)	88	80	70	60	88	80	70	60
作業半径(m)								
10	12.9m x							
12	91.9t				14.6m x			
14	88.2				81.4t			
16	81.9				77.6			
18	76.4	21.5m x			72.6			
20	71.8	64.6t			68.1	23.9m x		
22	67.9	62.8			64.2	56.9t		
24	61.2	56.5			60.9	56.6		
26	52.7	51.2			55.9	51.4		
28	39.3	46.8			51.1	46.9		
30	28.5m x	42.9	32.3m x		47.0	43.1		
32	35.6t	39.6	32.6t		41.5	39.8	35.7m x	
34		36.7	30.5		31.9	36.9	28.6t	
36		34.5m x	28.2		34.3m x	34.3	28.2	
38		36.0t	26.3		30.3t	32.0	26.3	
40			24.5	42.2m x		30.0	24.5	
42			41.7m x	18.0t		40.3m x	23.0	
44			23.1t	16.9		29.7t	21.5	46.4m x
46				15.8			20.3	15.5t
48				14.8			47.5m x	14.7
50				48.4m x			19.4t	13.9
52				14.6t				13.0
54								12.3
56								54.2m x
58								12.2t

タワー長さ(m)	42			
ジブ長さ(m)	36			
タワー角(°)	88	80	70	60
作業半径(m)				
14	16.3m x			
16	71.9t			
18	68.1			
20	64.1			
22	60.3			
24	57.1	26.3m x		
26	54.2	49.6t		
28	50.3	45.9		
30	46.2	42.1		
32	42.6	38.8		
34	39.5	35.9		
36	36.7	33.4	39.0m x	
38	33.0	31.1	24.3t	
40	25.7	29.1	23.5	
42	40.1m x	27.2	21.9	
44	25.3t	25.6	20.5	
46		24.1	19.2	
48		46.1m x	18.1	50.6m x
50		24.0t	17.0	12.5t
52			16.0	11.9
54			53.3m x	11.2
56			15.5t	10.5
58				9.9
60				9.3

タワー長さ(m)	42			
ジブ長さ(m)	42			
タワー角(°)	88	80	70	60
作業半径(m)				
18	63.8			
20	60.1			
22	56.8			
24	53.6			
26	50.9	28.8m x		
28	48.4	43.6t		
30	45.6	41.4		
32	42.1	38.1		
34	38.9	35.2		
36	36.2	32.7		
38	33.7	30.4		
40	31.5	28.4	42.4m x	
42	29.6	26.6	20.8t	
44	26.7	24.9	19.7	
46	45.9m x	23.4	18.4	
48	21.3t	22.1	17.3	
50		20.8	16.2	
52		51.9m x	15.2	54.7m x
54		19.7t	14.4	10.1t
56			13.5	9.6
58			12.8	9.0
60			59.1m x	8.4
62			12.4t	7.9
64				7.4
66				65.8m x
68				6.9t

タワー長さ(m)	42						
ジブ長さ(m)	48				54		
タワー角(°)	88	80	70	60	88	80	70
作業半径(m)							
16	19.7m x						
18	54.9t				21.4m x		
20	54.8				46.8t		
22	53.4				46.5		
24	50.6				45.6		
26	47.9				44.7		
28	45.6	31.2m x			42.7		
30	43.5	38.9t			40.7	33.7m x	
32	41.6	37.7			38.9	34.2t	
34	38.6	34.8			37.2	33.8	
36	35.8	32.2			35.0	31.3	
38	33.4	30.0			32.6	29.0	
40	31.2	28.0			30.4	27.0	
42	29.2	26.1	45.7m x		28.4	25.2	
44	27.4	24.5	18.1t		26.6	23.6	
46	25.8	23.0	17.9		25.0	22.1	49.1m x
48	24.3	21.6	16.8		23.5	20.7	15.2t
50	22.0	20.3	15.7		22.1	19.5	14.7
52	51.7m x	19.2	14.7		20.9	18.3	13.7
54	18.2t	18.1	13.8		19.7	17.2	12.8
56		17.2	13.0	58.9m x	18.0	16.3	12.0
58		57.7m x	12.2	8.1t	57.4m x	15.4	11.3
60		16.4t	11.5	7.8	15.4t	14.5	10.5
62			10.9	7.3		13.8	9.9
64			10.2	6.8		63.5m x	9.3
66			64.9m x	6.3		13.2t	8.7
68			10.0t	5.8			8.2
70				5.4			7.7
72				71.6m x			70.7m x
74				5.1t			7.5t

タワー長さ(m)	42		
ジブ長さ(m)	60		
タワー角(°)	88	80	70
作業半径(m)			
20	23.1m x		
22	39.7t		
24	39.2		
26	36.7		
28	34.4		
30	32.3		
32	30.5		
34	28.8	36.1m x	
36	27.2	30.6t	
38	25.8	28.5	
40	24.5	26.5	
42	23.3	24.7	
44	22.2	23.0	
46	21.2	21.5	
48	20.3	20.1	
50	19.4	18.9	52.4m x
52	18.7	17.7	12.9t
54	17.9	16.7	12.2
56	17.3	15.7	11.4
58	16.7	14.8	10.6
60	16.1	13.9	9.9
62	14.6	13.1	9.2
64	63.2m x	12.4	8.6
66	13.0t	11.7	8.0
68		11.1	7.5
70		69.2m x	7.0
72		10.7t	6.5
74			6.1
76			5.6
78			76.5m x
80			5.5t

- 上表に示す定格総荷重は、水平堅土上の定置荷役における値で、転倒荷重の78%以内、および移動式クレーン構造規格で定める前方安定度1.15以上です。
- 実際につり上げられる荷重は、上表の定格総荷重からフックなどのつり具一切の質量を差し引いた値です。
- 太線内の値は強度に基づいています。
- 作業半径とは、荷をつり上げた状態での旋回中心からつり荷の重心までの水平距離です。
- カウンタウエイトは、標準仕様(カウンタウエイト145t、ロアウエイト25t)です。
- 表中の ○○m x ○○t は、作業半径m x 定格総荷重t を示します。
- タワージブつりに使用可能なフックはフック使用制限項目に記載されています。「使用不可」のフックを使用するとジブがおります。
- 巻上ロープ掛数と定格総荷重の最大値は下表の通りです。

フック容量	フック質量(t)	定格総荷重の最大値(t)						
		7本掛	6本掛	5本掛	4本掛	3本掛	2本掛	1本掛
100t	3.11	100	90	76	61	46	31	-
45t	2.17	-	-	-	-	45	31	-
15t	0.62	-	-	-	-	-	-	15

- 24mジブを使用する時は、必ずジブ先端にウエイト(420kg x 2個)を取り付けてください。
- 54mタワーに54mジブ、または60mジブを使用する時は、タワー先端のシーブブロックを外してください。
- タワー先端のシーブブロックを付けた場合の「タワージブの定格総荷重」については、「タワージブの定格総荷重」の値から1.1tを差し引いた値となります。



## 定格総荷重表

### ■小旋回仕様：48 m タワー



単位：t

タワー長さ(m)	48							
ジブ長さ(m)	24				30			
タワー角(°)	88	80	70	60	88	80	70	60
作業半径(m)								
10	13.2m x							
12	83.4t				14.9m x			
14	81.2				74.3t			
16	75.8				71.7			
18	71.0				67.4			
20	66.9	22.5m x			63.4			
22	63.5	58.9t			59.9	24.9m x		
24	60.4	54.4			56.9	51.9t		
26	54.4	49.4			54.4	49.2		
28	41.1	45.0			50.2	44.9		
30	28.7m x	41.3			46.2	41.2		
32	36.0t	38.1	34.4m x		42.6	38.0		
34		35.2	27.5t		33.2	35.2	37.7m x	
36		35.5m x	25.8		34.5m x	32.7	24.0t	
38		33.3t	24.0		30.6t	30.5	23.8	
40			22.3			28.5	22.1	
42			20.8	45.2m x		41.3m x	20.7	
44			43.8m x	13.6t		27.4t	19.3	
46			19.6t	13.2			18.1	49.4m x
48				12.3			17.0	11.4t
50				11.4			49.5m x	11.2
52				51.4m x			16.3t	10.5
54				10.9t				9.8
56								9.2
58								57.2m x
60								8.8t

タワー長さ(m)	48			
ジブ長さ(m)	36			
タワー角(°)	88	80	70	60
作業半径(m)				
14	16.6m x			
16	64.5t			
18	63.0			
20	59.5			
22	56.2			
24	53.2	27.4m x		
26	50.7	45.4t		
28	48.4	44.2		
30	45.7	40.5		
32	42.1	37.3		
34	39.0	34.5		
36	36.3	32.0		
38	33.9	29.8	41.1m x	
40	26.8	27.9	20.5t	
42	40.3m x	26.1	19.9	
44	25.6t	24.5	18.5	
46		23.1	17.4	
48		47.1m x	16.3	
50		22.3t	15.3	53.6m x
52			14.4	9.0t
54			13.5	8.9
56			55.3m x	8.3
58			13.0t	7.7
60				7.2
62				6.7
64				63.0m x
66				6.5t

タワー長さ(m)	48			
ジブ長さ(m)	42			
タワー角(°)	88	80	70	60
作業半径(m)				
16	18.3m x			
18	55.2t			
20	54.1			
22	52.6			
24	49.8			
26	47.4	29.8m x		
28	45.2	40.2t		
30	43.2	39.8		
32	41.5	36.6		
34	38.5	33.9		
36	35.8	31.4		
38	33.4	29.2		
40	31.2	27.2		
42	29.2	25.5	44.4m x	
44	27.5	23.9	17.5t	
46	21.9	22.4	16.6	
48	46.1m x	21.1	15.5	
50	21.6t	19.9	14.5	
52		18.8	13.6	
54		52.9m x	12.8	57.7m x
56		18.3t	12.0	7.0t
58			11.3	6.9
60			10.6	6.4
62			61.1m x	5.9
64			10.3t	5.4
66				5.0
68				66.2m x
70				5.0t

タワー長さ(m)	48					
ジブ長さ(m)	48			54		
タワー角(°)	88	80	70	88	80	70
作業半径(m)						
18				21.7m x		
20	47.7			41.0t		
22	46.6			40.9		
24	45.6			40.1		
26	44.5			39.3		
28	42.4			38.5		
30	40.5	32.3m x		37.7		
32	38.7	35.4t		36.1	34.7m x	
34	37.2	33.1		34.6	31.6t	
36	35.2	30.6		33.2	30.1	
38	32.8	28.5		32.0	27.9	
40	30.6	26.5		30.1	25.9	
42	28.6	24.7		28.2	24.2	
44	26.9	23.2	47.8m x	26.4	22.6	
46	25.2	21.7	14.8t	24.8	21.1	
48	23.8	20.4	14.7	23.3	19.8	51.1m x
50	22.4	19.2	13.7	21.9	18.6	12.5t
52	51.9m x	18.1	12.8	20.7	17.5	12.1
54	18.3t	17.0	12.0	19.6	16.5	11.3
56		16.1	11.2	18.5	15.5	10.5
58		15.2	10.5	57.7m x	14.6	9.8
60		58.7m x	9.8	15.5t	13.8	9.2
62		14.9t	9.2		13.0	8.6
64			8.7		12.3	8.0
66			8.1		64.5m x	7.4
68			66.9m x		12.2t	6.9
70			7.9t			6.5
72						6.0
74						72.7m x
76						5.9t

タワー長さ(m)	48		
ジブ長さ(m)	60		
タワー角(°)	88	80	70
作業半径(m)			
20	23.4m x		
22	35.6t		
24	35.4		
26	34.7		
28	34.1		
30	32.5		
32	30.6		
34	28.9	37.1m x	
36	27.3	27.9t	
38	25.9	26.9	
40	24.6	25.0	
42	23.4	23.3	
44	22.3	21.7	
46	21.3	20.2	
48	20.3	18.9	
50	19.5	17.7	
52	18.7	16.6	54.5m x
54	17.9	15.6	10.1t
56	17.3	14.6	9.5
58	16.7	13.8	8.8
60	15.8	12.9	8.2
62	14.9	12.2	7.6
64	63.5m x	11.5	7.0
66	13.0t	10.8	6.5
68		10.2	6.0
70		9.6	5.5
72		70.3m x	5.1
74		9.5t	72.6m x
76			5.0t

- 上表に示す定格総荷重は、水平堅土上の定置荷役における値で、転倒荷重の78%以内、および移動式クレーン構造規格で定める前方安定度1.15以上です。
- 実際につり上げられる荷重は、上表の定格総荷重からフックなどのつり具一切の質量を差し引いた値です。
- 太線内の値は強度に基づいています。
- 作業半径とは、荷をつり上げた状態での旋回中心からつり荷の重心までの水平距離です。
- カウンタウエイトは、標準仕様(カウンタウエイト145t、ロアウエイト25t)です。
- 表中の ○○m x ○○t は、作業半径m x 定格総荷重t を示します。
- タワージブつりに使用可能なフックはフック使用制限項目に記載されています。「使用不可」のフックを使用するとジブがおります。
- 巻上ロープ掛数と定格総荷重の最大値は下表の通りです。

フック容量	フック質量(t)	定格総荷重の最大値(t)						
		7本掛	6本掛	5本掛	4本掛	3本掛	2本掛	1本掛
100t	3.11	100	90	76	61	46	31	-
45t	2.17	-	-	-	-	45	31	-
15t	0.62	-	-	-	-	-	-	15

- 24mジブを使用する時は、必ずジブ先端にウエイト(420kg x 2個)を取り付けてください。
- 54mタワーに54mジブ、または60mジブを使用する時は、タワー先端のシーブブロックを外してください。
- タワー先端のシーブブロックを付けた場合の「タワージブの定格総荷重」については、「タワージブの定格総荷重」の値から1.1tを差し引いた値となります。



## 定格総荷重表

### ■小旋回仕様：54mタワー



単位：t

タワー長さ(m)	54							
ジブ長さ(m)	24				30			
タワー角(°)	88	80	70	60	88	80	70	60
作業半径(m)								
10	13.4m x							
12	72.4t				15.1m x			
14	71.6				62.8t			
16	68.2				61.9			
18	64.0				60.0			
20	60.3	23.5m x			57.2			
22	57.2	53.8t			54.2			
24	54.6	52.4			51.5			
26	52.5	47.5			49.2	47.3		
28	42.7	43.3			47.1	43.2		
30	28.9m x	39.7			45.4	39.6		
32	36.3t	36.6			42.2	36.5		
34		33.9	36.4m x		34.4	33.8		
36		31.4	23.1t		34.7m x	31.4	39.8m x	
38		36.6m x	21.7		30.8t	29.3	20.1t	
40		30.7t	20.2			27.4	19.9	
42			18.8			25.6	18.6	
44			17.5			42.4m x	17.4	
46			45.8m x	48.2m x		25.3t	16.2	
48			16.5t	9.6t			15.2	
50				9.0			14.3	52.4m x
52				8.3			51.6m x	7.9t
54				7.7			13.6t	7.4
56				54.4m x				6.9
58				7.5t				6.4
60								5.9
62								60.2m x
64								5.9t

タワー長さ(m)	54			
ジブ長さ(m)	36			
タワー角(°)	88	80	70	60
作業半径(m)				
14	16.8m x			
16	54.4t			
18	53.5			
20	52.0			
22	50.6			
24	48.0			
26	45.7	28.4m x		
28	43.7	41.7t		
30	41.9	38.9		
32	40.4	35.9		
34	38.7	33.2		
36	36.0	30.8		
38	33.6	28.7		
40	27.8	26.7	43.1m x	
42	40.5m x	25.0	17.1t	
44	25.8t	23.5	16.6	
46		22.1	15.5	
48		20.8	14.5	
50		48.1m x	13.5	
52		20.7t	12.7	
54			11.9	56.6m x
56			11.2	5.9t
58			57.4m x	5.6
60			10.7t	5.1
62				60.7m x
64				5.0t

タワー長さ(m)	54		
ジブ長さ(m)	42		
タワー角(°)	88	80	70
作業半径(m)			
16	18.5m x		
18	47.2t		
20	46.3		
22	45.1		
24	44.0		
26	42.7		
28	40.7	30.9m x	
30	38.9	36.5t	
32	37.3	34.9	
34	35.9	32.2	
36	34.6	29.8	
38	32.8	27.7	
40	30.7	25.8	
42	28.7	24.1	
44	27.0	22.6	46.5m x
46	22.7	21.2	14.1t
48	46.3m x	19.9	13.4
50	21.7t	18.7	12.5
52		17.6	11.7
54		53.9m x	10.9
56		16.7t	10.2
58			9.5
60			8.9
62			8.3
64			63.2m x
66			8.0t

タワー長さ(m)	54					
ジブ長さ(m)	48			54		
タワー角(°)	88	80	70	88	80	70
作業半径(m)						
18	20.3m x					
20	40.9t					
22	40.2			35.9		
24	39.3			35.1		
26	38.4			34.4		
28	37.5			33.7		
30	36.3	33.3m x		33.0		
32	34.8	32.7t		32.2	35.7m x	
34	33.4	31.8		30.9	28.8t	
36	32.1	29.4		29.6	28.5	
38	31.0	27.3		28.5	26.4	
40	30.0	25.4		27.5	24.5	
42	28.5	23.7		26.6	22.8	
44	26.7	22.2		25.7	21.3	
46	25.1	20.8	49.8m x	24.3	19.9	
48	23.6	19.5	12.1t	22.9	18.6	
50	22.3	18.3	12.0	21.5	17.4	53.2m x
52	18.8	17.3	11.2	20.3	16.4	9.7t
54	52.1m x	16.3	10.4	19.2	15.4	9.4
56	18.5t	15.3	9.7	18.1	14.5	8.7
58		14.5	9.0	57.9m x	13.6	8.1
60		59.7m x	8.4	15.6t	12.8	7.5
62		13.8t	7.9		12.1	6.9
64			7.3		11.4	6.4
66			6.8		65.5m x	5.9
68			6.4		10.9t	5.4
70			69.0m x			5.0
72			6.1t			70.1m x
74						5.0t

タワー長さ(m)	54	
ジブ長さ(m)	60	
タワー角(°)	88	80
作業半径(m)		
20	23.7m x	
22	31.0t	
24	31.0	
26	30.6	
28	30.0	
30	29.4	
32	28.9	
34	28.3	
36	26.9	38.2m x
38	25.5	25.6t
40	24.3	24.0
42	23.1	22.3
44	22.0	20.8
46	21.1	19.4
48	20.2	18.1
50	19.3	16.9
52	18.5	15.9
54	17.8	14.9
56	17.2	13.9
58	16.6	13.1
60	15.8	12.3
62	14.9	11.5
64	63.4m x	10.9
66	13.3t	10.2
68		9.6
70		9.0
72		71.1m x
74		8.7t

- 上表に示す定格総荷重は、水平堅土上の定置荷役における値で、転倒荷重の78%以内、および移動式クレーン構造規格で定める前方安定度1.15以上です。
- 実際につり上げられる荷重は、上表の定格総荷重からフックなどのつり具一切の質量を差し引いた値です。
- 太線内の値は強度に基づいています。
- 作業半径とは、荷をつり上げた状態での旋回中心からつり荷の重心までの水平距離です。
- カウンタウエイトは、標準仕様(カウンタウエイト145t、ロアウエイト25t)です。
- 表中の ○○m x ○○t は、作業半径m x 定格総荷重t を示します。
- タワージブつりに使用可能なフックはフック使用制限項目に記載されています。「使用不可」のフックを使用するとジブがおります。
- 巻上ロープ掛数と定格総荷重の最大値は下表の通りです。

フック容量	フック質量(t)	定格総荷重の最大値(t)						
		7本掛	6本掛	5本掛	4本掛	3本掛	2本掛	1本掛
100t	3.11	100	90	76	61	46	31	-
45t	2.17	-	-	-	-	45	31	-
15t	0.62	-	-	-	-	-	-	15

- 24mジブを使用する時は、必ずジブ先端にウエイト(420kg x 2個)を取り付けてください。
- 54mタワーに54mジブ、または60mジブを使用する時は、タワー先端のシーブブロックを外してください。
- タワー先端のシーブブロックを付けた場合の「タワージブの定格総荷重」については、「タワージブの定格総荷重」の値から1.1tを差し引いた値となります。